

TRANSPORT À LA DEMANDE EN VALLEE DE L'HÉRAULT

UNE APPROCHE CENTRÉE SUR L'USAGER



CARACTERISTIQUES DU TERRITOIRE



La Vallée de l'Hérault : 28 communes – 481km² entre 110 et 6480 habitants

- ✧ Un territoire dynamique – 41 014 habitants (+ de 2% croissance annuelle).
- ✧ Un territoire rural, devenu périurbain,
- ✧ Influence de la grande couronne Montpelliéraine
- ✧ Un territoire ouvert et un carrefour autoroutier A750/A75
- ✧ Pays Cœur d'Hérault, 3 polarités: Gignac, Clermont-l'H., Lodève
- ✧ Pas de réseau ferroviaire
- ✧ 1 grand Site de France: Gorges de l'Hérault
- ✧ 1 projet de PEM ouverture 2024
- ✧ Des projets de services de mobilité en rabattement





- **Un contexte favorable:**
 - *Une volonté des élus du territoire :*
 - *Un territoire dont les caractéristiques sont favorables au TAD:*
 - *Des projets de mobilité structurants qu'il est nécessaire d'accompagner sur le territoire par des services de rabattement : PEM de Gignac & CHNS (Montpellier-Clermont-l'Hérault)*
- **Une volonté d'intégrer le dispositif TAD régional**
- **Un projet accompagné techniquement par le Cerema**

MISE EN PLACE DU TAD - MÉTHODOLOGIE



2022

ETAPE 1: Se former

voyage d'étude TAD d'une journée le 2 février prochain

- ½ journée de formation sur l'organisation des services de mobilité et mise en place de TAD
- Rencontre technique cadrage Région Occitanie

ETAPE 2: Définir et prioriser les besoins: (mars – octobre 22)

- **Enquête, entretiens et 2 ateliers sur les besoins selon la méthode de « design de service »**
 - Diagnostic mobilité
- ⇒ Priorisation des besoins

2023

ETAPE 3: Étudier la faisabilité et définir l'offre de service de TAD (déc 22 – avril 23)

- Étude de faisabilité
- Elaboration de l'offre de service de transport à la demande

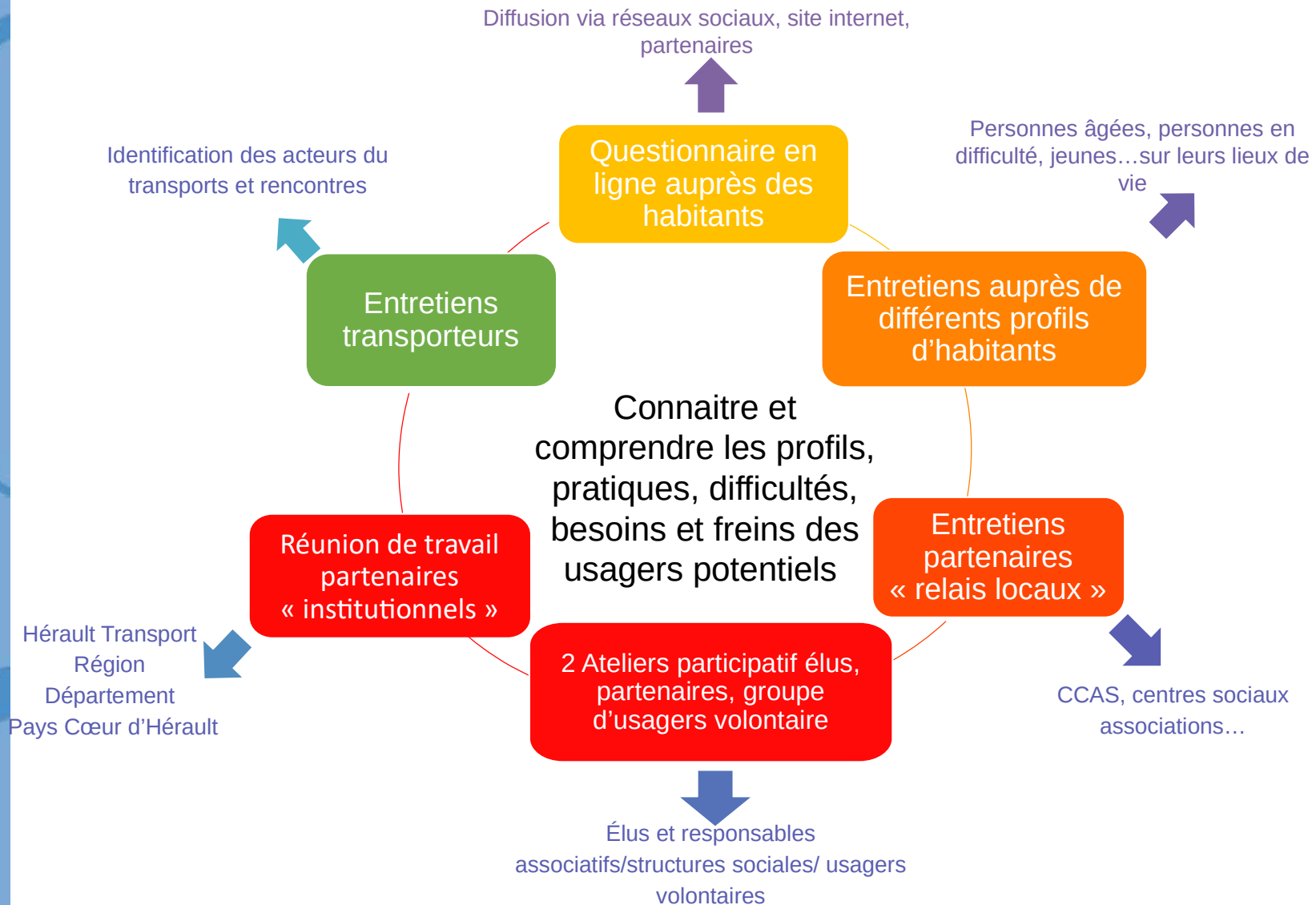
ETAPE 4: Validation de l'offre de service - Délégation de compétence à la Région septembre 2023

2024

ETAPE 5: Mettre en place le service (septembre 2023 –avril)

ETAPE 6: Lancement de l'expérimentation TAD juillet 2024 – avec l'ouverture du PEM de Gignac

MISE EN PLACE DU TAD – LA CONCERTATION



MISE EN PLACE DU TAD – LA CONCERTATION

**637 personnes interrogées et +
de 20 participants par atelier**

Une enquête en ligne diffusée du 16 mai au 17 juin. Près de 700 réponses récoltées dont 575 exploitables

38 personnes interrogées sur le terrain

Un atelier participatif le 1^{er} juin dont 20 élus participants (15 communes représentées)

Un atelier participatif avec focus groupe sur le parcours usagers

4 rencontres avec les partenaires institutionnels

2 rencontres transporteurs

Consultation du bureau communautaire et du groupe de travail mobilité de la CCVH

MOBILITÉS

VALLÉE DE L'HÉRAULT
COMMUNAUTÉ DE COMMUNES

**TRANSPORT
à la demande!**

Votre avis nous intéresse!

Bientôt un nouveau service de transport!
Pour le mettre en place,
nous avons besoin de vous.

Participez à l'enquête
jusqu'au 17 juin!

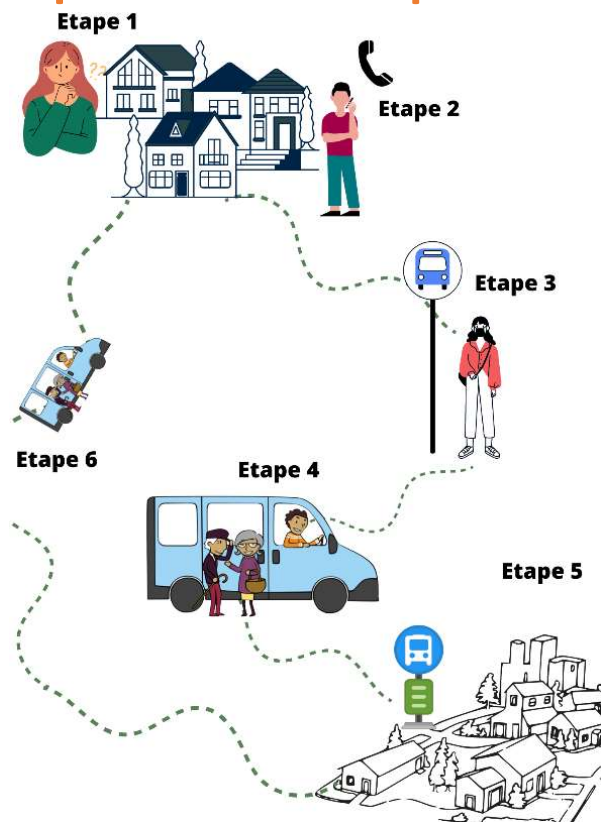
PARTICIPEZ PAR TÉLÉPHONE :
04 67 67 16 74

MISE EN PLACE DU TAD – LA CONCERTATION



Atelier « Focus groupe »: Imaginer les caractéristiques du futur service de TAD en se projetant dans le parcours d'un usager « type » (persona)

4 personas et un parcours



Prénom : Théo

Age : 17 ans

Activité :
lycéen

Lieu de résidence :
chez mes parents à Bélarga, dans un lotissement

Mes pratiques/besoins en déplacement

Je me déplace dans le village ou les villages voisins pour voir mes amis. Je vais tous les jours au lycée. Le mercredi après-midi, après le lycée, je vais faire du sport à Gignac (handball), parfois je vais au bowling avec des amis et à la MLJ pour des rendez-vous. Mes parents me récupèrent en rentrant du travail.

Mes problématiques de déplacement

Je n'ai pas encore le permis et je dépends beaucoup de mes parents pour me déplacer en dehors du village. En dehors des trajets scolaires, j'utilise très rarement le bus car il ne passe qu'à 6h15 et 7h45 en semaine à Bélarga. Je n'utilise pas le vélo pour me déplacer au-delà de Bélarga et des villages alentours, car les routes sont très dangereuses.

Je cherche une solution pour un trajet

Ce mercredi je n'ai pas cours et mes parents travaillent. Je cherche une solution pour me rendre à un rendez-vous de 30 minutes à la MLJ à Gignac à 14h puis à une séance d'handball au gymnase Riveral à 15h. Je souhaiterais emporter mon vélo avec moi pour rapidement effectuer le trajet entre les 2 lieux.



Prénom : Yvette

Age : 80 ans

Activité : retraitée

Lieu de résidence :
je vis seule à Saint Jean de Fos, dans une maison de village, dans le cœur de village (rue piétonne)

Mes pratiques/besoins en déplacement

Je me déplace à pied dans le village pour assister aux activités du foyer rural (je suis adhérente), pour des achats (boulangerie, épicerie...). Je me rends quelques fois par mois à Gignac pour des rendez-vous médicaux et pour le marché du samedi matin.

Mes problématiques de déplacement

Du fait de mon âge, je ne peux plus conduire et j'ai des difficultés à me déplacer. Je dépends donc de mes proches qui m'emmènent en voiture sur mes lieux de rendez-vous médicaux, d'achats, de loisirs...

Autre problématique : Je n'utilise pas internet pour me renseigner et contacter d'autres personnes, uniquement mon téléphone fixe.

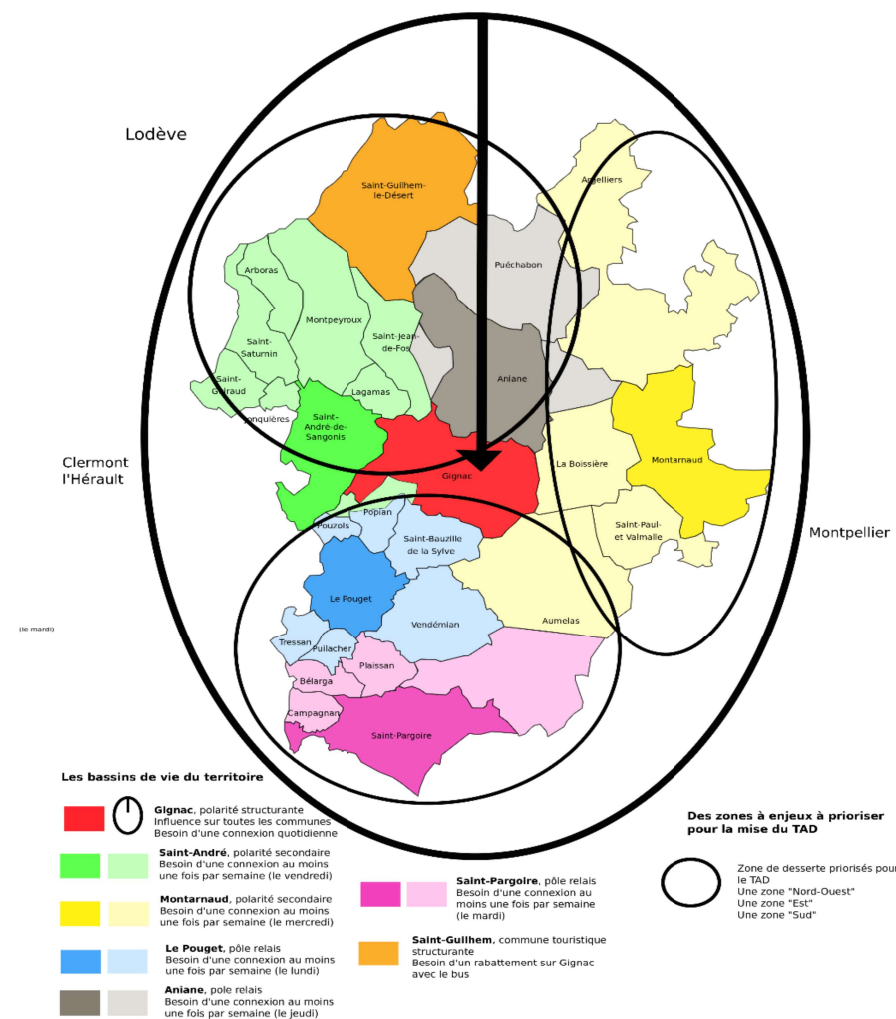
Je cherche une solution pour un trajet

Je souhaite aller au marché de Gignac samedi matin mais mon fils n'est pas disponible pour m'y conduire. Je cherche une solution pour pouvoir m'y rendre par moi-même avec mon caddie de course.

LES BESOINS IDENTIFIÉS



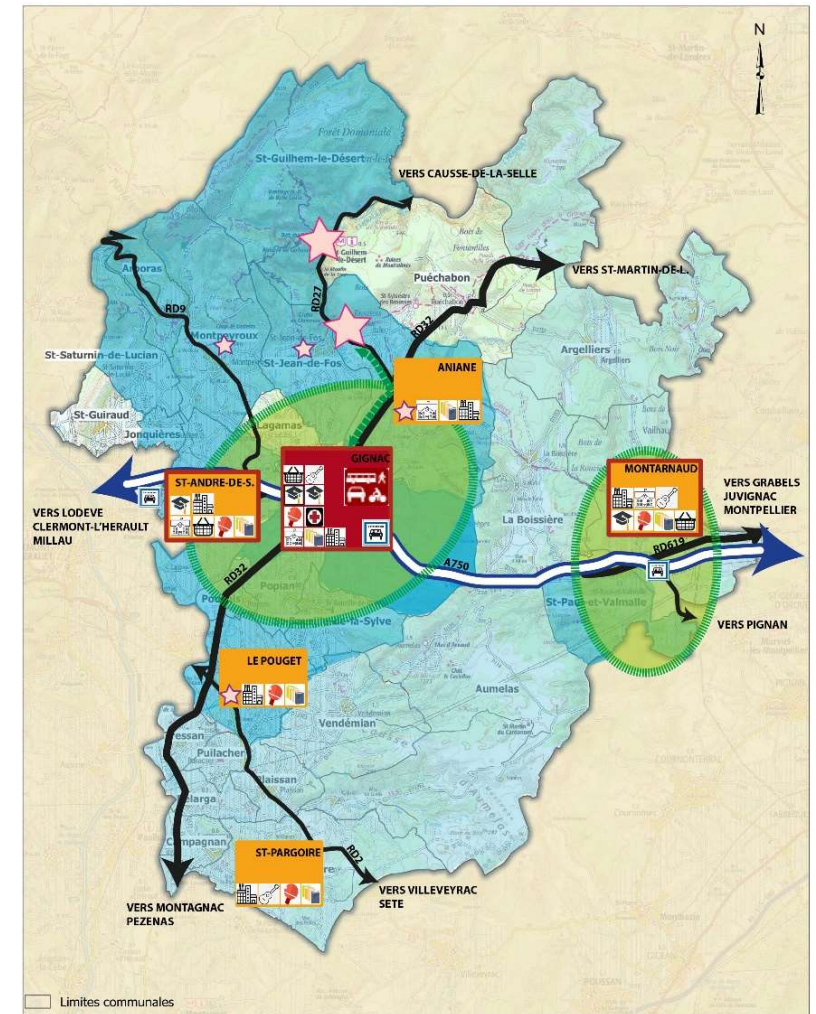
- Des besoins de « vie quotidienne » (hors travail)
- Des publics « cibles » du TAD : les personnes et ménages non motorisés, les jeunes et les personnes âgées pour un accès aux commerces, soins, santé, emploi-formation, services publics, lieux de loisirs structurants.
- La concentration des besoins les plus importants sur les « petites communes » peu ou pas desservies par le réseau régional.
- 1 enjeu de rabattement FORT vers la polarité Gignac-St-André-de-Sangonis.
- 1 enjeu de rabattement en local vers les polarités secondaires du territoire 1 fois par semaine (jours de marché et du fonctionnement de services publics spécifiques (permanences...)).
- Horaires complémentaires avec les horaires du réseau interurbain LiO et fonctionnement sur les « heures creuses » de la desserte des lignes régulières et le samedi matin vers Gignac
- Des connexions spécifiques vers le village touristique de St-Guilhem-le-Désert en complémentarité avec le réseau LiO existant et les navettes du Grand Site de France.



L'OFFRE DE SERVICE PROPOSÉE



- ✧ 1 TAD pour répondre aux besoins de proximité et de rabattement fort des habitants
- ✧ 1 déploiement progressif avec une phase d'expérimentation
- ✧ 1 TAD En lien avec le réseau de transport en commun et ses supports
- ✧ 1 TAD En lien avec les autres services de mobilité existants et en projet sur le Pôle d'échange multimodal de Gignac



L'OFFRE DE SERVICE PROPOSÉE

- ✕ TAD semi-zonal
- ✕ Expérimentation 3 ans, 1 an renouvelable 2 fois.
- ✕ **Territoire découpé en 3 zones de desserte** (1,5 jours par zone + 1 samedi par mois)

Mise en service étape 1 - expérimentation :

Desserte de 26 communes vers les destinations :

- GIGNAC : pôle santé, Gare routière/pôle d'échange multimodal, Esplanade
- SAINT-ANDRÉ-DE-SANGONIS : Route de Montpellier, Coopérative.
- prise en charge s'effectue sur les points d'arrêts Lio-Hérault Transports (lignes régulières et/ou scolaires) sauf PMR les personnes âgées de plus de 75 ans.

Mise en service étape 2 (en fonction des résultats de l'expérimentation) :

Déploiement du service par zone vers les polarités secondaires et le Grand site de France Pont-du-Diable

- ✕ Choix d'une entreprise de transport qui pratique différentes sortes de transport: TAD, transports de publics spécifiques, petits véhicules (5 et 9 places),



Mon nouveau
Transport À la Demande

TADAM

pour être libre de me déplacer
en vallée de l'Hérault !

Réservation au 0 805 60 81 00
du lundi au vendredi de 8h30 à 17h
(jusqu'à 16h la veille de votre déplacement)

TAD **liio**

2 € / trajet Horaires et jours concernés à consulter sur www.cc-vallee-herault.fr



Mon nouveau
Transport À la Demande

TADAM

pour être libre de me déplacer
en vallée de l'Hérault !

Réservation au 0 805 60 81 00
du lundi au vendredi de 8h30 à 17h
(jusqu'à 16h la veille de votre déplacement)

TAD **liio**

2 € / trajet Horaires et jours concernés à consulter sur www.cc-vallee-herault.fr

TADAM

vosre Transport à la demande
en vallée de l'Hérault

liio **VALLÉE DE L'HÉRAULT**
COMMUNAUTÉ DE COMMUNES

Le fonctionnement du service



Tadam, c'est le service de transport à la demande public de la vallée de l'Hérault !

■ Au départ de toutes les communes du territoire vers deux destinations :

> Gignac : pôle d'échanges multimodal, esplanade, pôle santé.

> Saint-André-de-Sangonis : cave coopérative, mémorial/route de Montpellier.



Le service fonctionne sur des jours et des horaires définis par zone :

Zone sud

lundi après-midi, mercredi, 1^{er} samedi du mois.

Zone ouest

mardi matin, jeudi, 2^e samedi du mois.

Zone est

mardi après-midi, vendredi, 3^e samedi du mois.

Qui peut utiliser Tadam ?

- Accessible à tous et adapté aux personnes à mobilité réduite.
- Accompagnement obligatoire des enfants de moins de 11 ans.
- Siège-auto disponible sur demande.

Tadam, comment ça fonctionne ?

Pour bénéficier du service aux jours, horaires et tarifs indiqués, il est obligatoire de réserver son trajet auprès de la Centrale de réservation de la Région.



N° Vert 0 805 60 81 00

Service et appel gratuit
du lundi au vendredi de 8h30 à 17h
(jusqu'à 16h la veille de votre déplacement,
le vendredi 16h pour les transports prévus le lundi)

La prise en charge s'effectue aux arrêts de car LiO identifiés TADAM. La prise en charge à domicile est possible pour les PMR et les personnes de plus de 75 ans.

Tarification

- 2 € / trajet, soit 4 € aller/retour
- Le titre de transport TAD donne accès **gratuitement** au réseau LiO Car en correspondance.
- Gratuit pour les moins de 4 ans.
- Le paiement du transport est effectué auprès du conducteur lors de la montée à bord du véhicule.

Horaires par zone – zone SUD



Horaires et destinations Zone sud de la vallée de l'Hérault



Arrêts par commune

| | |
|----------------------------|---|
| Aumelas | Arrêt Cabrials, Arrêt Mas Arnaud, Arrêt Mas d'Encoste |
| Bélarga | Arrêt Centre |
| Campagnan | Arrêt Ancienne Gare |
| Le Pouget | Arrêt Saint-Amans, Arrêt Eglise, Arrêt Les Glycines, Arrêt Les Chênes |
| Plaissan | Arrêt Poste, Arrêt Route de Clermont |
| Popian | Arrêt Mairie |
| Pouzols | Arrêt Route des Lauzes |
| Pulacher | Arrêt Mairie |
| Saint-Bauzille-de-la-Sylve | Arrêt Jeu de Ballon |
| Saint-Pargoire | Arrêt Coopérative, Arrêt Poste, Arrêt Lotissement Rocafol |
| Tressan | Arrêt Place de l'Eglise |
| Vendémian | Arrêt Centre, Arrêt Les Mattes |

Le lundi, le mercredi et le samedi

| Quels jours ? | | Gignac | | | Saint-André-de-Sangonis | |
|--|---------|----------------------|----------------------------|----------------------|-------------------------|---------------------------------|
| | | Pôle Santé | Pôle d'échanges multimodal | Esplanade Marché | Coopérative | Route de Montpellier / Mémorial |
| Lundi | Arrivée | 13h55 | entre 13h55 et 14h20* | entre 13h55 et 14h20 | entre 13h55 et 14h20 | 14h05* |
| | Départ | entre 16h55 et 17h20 | 17h20* | entre 16h55 et 17h20 | entre 16h55 et 17h20 | entre 16h55 et 17h20 |
| Mercredi | Arrivée | 8h55 | entre 8h55 et 9h20* | entre 8h55 et 9h20 | entre 8h55 et 9h20 | 9h05* |
| | Départ | entre 11h55 et 12h20 | 12h20* | entre 11h55 et 12h20 | entre 11h55 et 12h20 | entre 11h55 et 12h20 |
| | Arrivée | 13h55 | entre 13h55 et 14h20* | entre 13h55 et 14h20 | entre 13h55 et 14h20 | 14h05* |
| | Départ | entre 16h55 et 17h20 | 17h20* | entre 16h55 et 17h20 | entre 16h55 et 17h20 | entre 16h55 et 17h20 |
| 1 ^{er} samedi du mois *jour de marché* | Arrivée | / | 9h35 | 09h30 | / | / |
| | Départ | / | 12h05 | 12h | / | / |

*Correspondances vers les lignes régulières (Clermont-l'Hérault, Lodève et Montpellier) à signaler lors de la réservation.

En pratique !

Pour réserver, j'appelle le numéro vert en précisant mon point de départ, ma destination et si j'ai :

- une correspondance en car ou un horaire à respecter pour un rendez-vous ;
- une autre personne avec moi ;
- plus de 75 ans ou si je suis une personne à mobilité réduite ;
- besoin d'un siège auto pour mon enfant ;
- besoin d'un trajet retour ;

- la centrale me rappelle la veille de mon départ pour me confirmer l'arrêt et l'horaire de passage du TAD ;
- le jour J, je me présente à l'arrêt 5 minutes avant l'heure de départ ;
- j'achète mon ticket auprès du conducteur et le conserve s'il me permet de faire la correspondance avec les lignes régulières de car liO dans l'heure.

Horaires par zone – zone EST



Horaires et destinations Zone est de la vallée de l'Hérault



Arrêts par commune

| | |
|------------------------|---|
| Aniane | Arrêt Saint-Rome, Arrêt Pont du diable, Arrêt Cimetière, Arrêt Centre, Arrêt Distillerie |
| Argelliers | Arrêt Cantagril, arrêt Centre, arrêt des Cadenèdes |
| Gignac | Arrêt Esplanade, Arrêt PEM, Arrêt Pôle Santé |
| La Boissière | Arrêt École, Arrêt scolaire Mas d'Alhen, Arrêt Mas Alhen D619, Arrêt Mas d'Agrès |
| Montarnaud | Arrêt Lou Pradas, Arrêt Église, Arrêt Centre, Arrêt Chemin de Beauvezet, Arrêt PEM, Arrêt Collège Vincent Badie |
| Puéchabon | Arrêt Centre |
| Saint-Paul-et-Valmalle | Arrêt Centre |

Le mardi, le vendredi et le samedi

| Quels jours ? | | Gignac | | | Saint-André-de-Sangonis | |
|---|---------|----------------------|----------------------------|----------------------|-------------------------|---------------------------------|
| | | Pôle Santé | Pôle d'échanges multimodal | Esplanade Marché | Coopérative | Route de Montpellier / Mémorial |
| Mardi | Arrivée | 13h55 | entre 13h55 et 14h20* | entre 13h55 et 14h20 | entre 13h55 et 14h20 | 14h05* |
| | Départ | entre 16h55 et 17h20 | 17h20* | entre 16h55 et 17h20 | entre 16h55 et 17h20 | entre 16h55 et 17h20 |
| Vendredi | Arrivée | 8h55 | entre 8h55 et 9h20* | entre 8h55 et 9h20 | entre 8h55 et 9h20 | 9h05* |
| | Départ | entre 11h55 et 12h20 | 12h20* | entre 11h55 et 12h20 | entre 11h55 et 12h20 | entre 11h55 et 12h20 |
| | Arrivée | 13h55 | entre 13h55 et 14h20* | entre 13h55 et 14h20 | entre 13h55 et 14h20 | 14h05* |
| | Départ | entre 16h55 et 17h20 | 17h20* | entre 16h55 et 17h20 | entre 16h55 et 17h20 | entre 16h55 et 17h20 |
| 3^e samedi du mois ↕ jour de marché ↕ | Arrivée | / | 9h35 | 09h30 | / | / |
| | Départ | / | 12h05 | 12h | / | / |

*Correspondances vers les lignes régulières (Clermont-l'Hérault, Lodève et Montpellier) à signaler lors de la réservation.

En pratique !

Pour réserver, j'appelle le numéro vert en précisant mon point de départ, ma destination et si j'ai :

- une correspondance en car ou un horaire à respecter pour un rendez-vous ;
- une autre personne avec moi ;
- plus de 75 ans ou si je suis une personne à mobilité réduite ;
- besoin d'un siège auto pour mon enfant ;
- besoin d'un trajet retour ;

- la centrale me rappelle la veille de mon départ pour me confirmer l'arrêt et l'horaire de passage du TAD ;
- le jour J, je me présente à l'arrêt 5 minutes avant l'heure de départ ;
- j'achète mon ticket auprès du conducteur et le conserve s'il me permet de faire la correspondance avec les lignes régulières de car liO dans l'heure.

PERSPECTIVES DE SERVICES AUTOUR DU PEM

