

# Projet AMI ZAN Ris-Orangis (91)



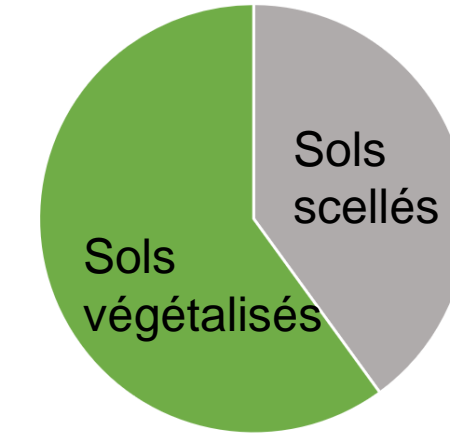
## Prise en compte de la qualité des sols dans le cadre d'un Plan Local d'Urbanisme

### CONTEXTE

La Loi Climat & Résilience (août 2021) porte l'objectif du Zéro Artificialisation Nette et met en avant les fonctions écologiques des sols

### OBJECTIF

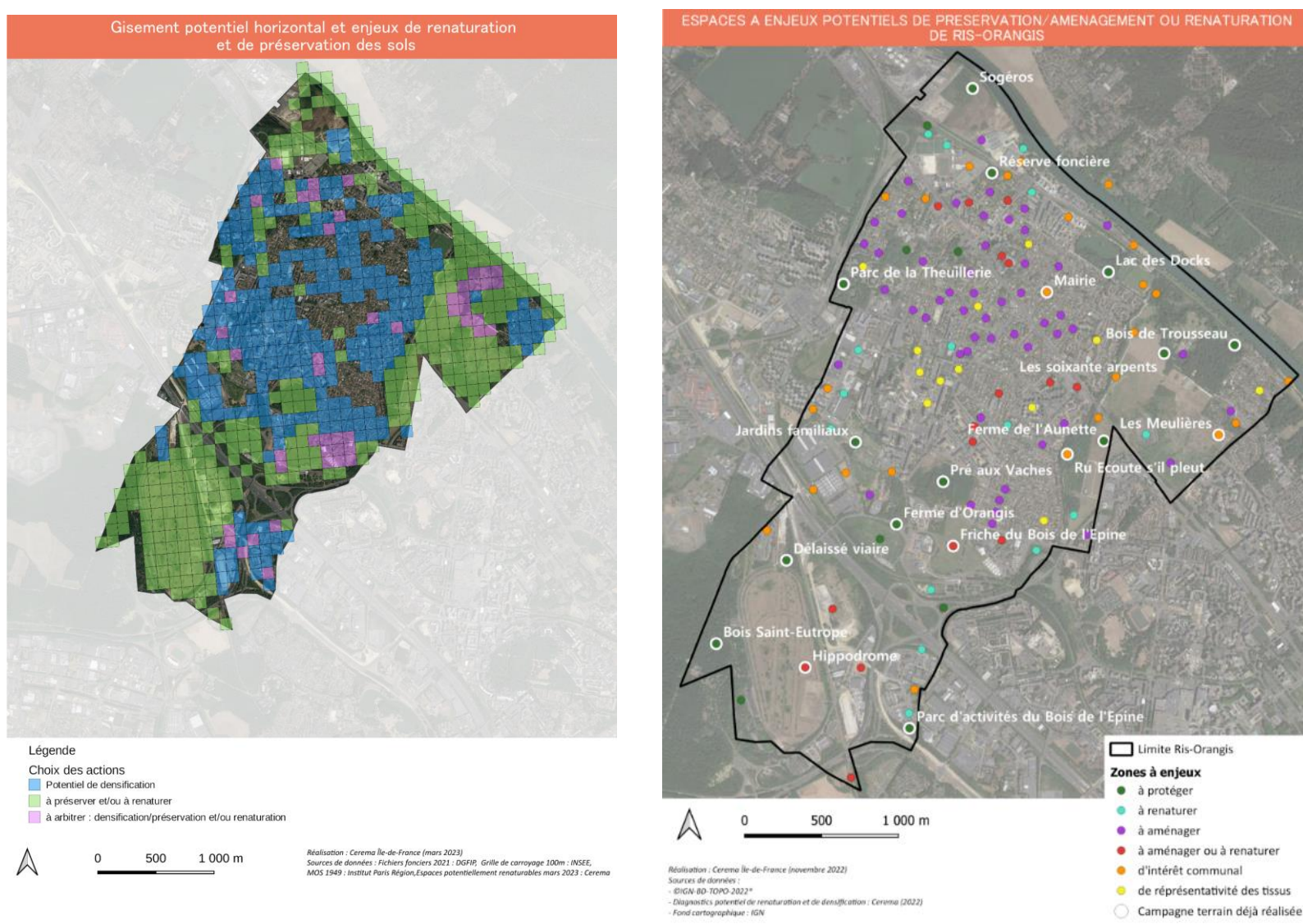
La Ville de Ris-Orangis souhaite intégrer dans sa stratégie de planification la prise en compte des sols et de leurs fonctions



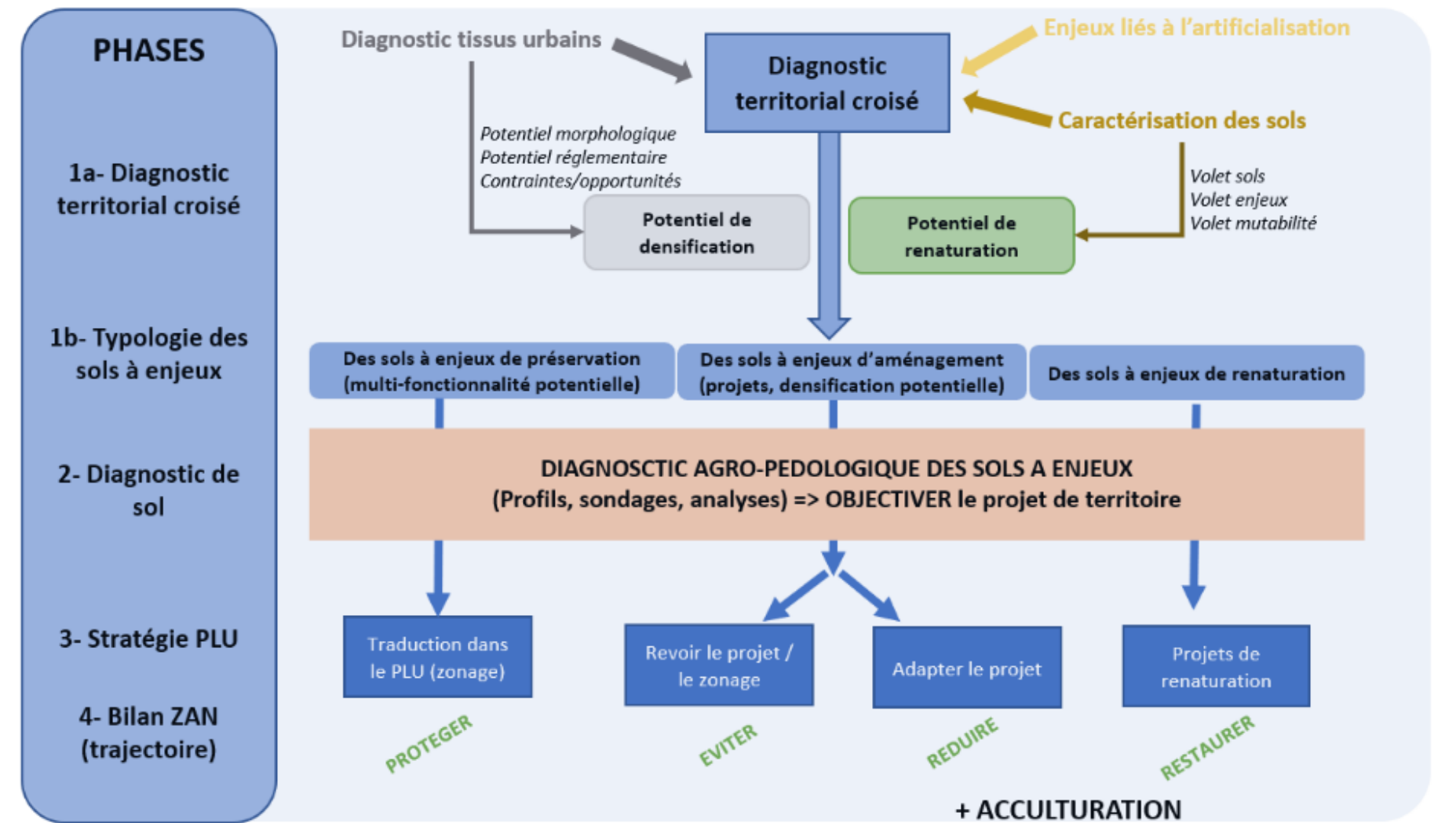
Ris-Orangis : 871 Ha

Env. 1 ha artificialisé / an (2009-2022)

### RESULTATS : DES ZONES A ENJEUX ...



### METHODOLOGIE



### ... A INTERROGER



166 points d'observation ( 21 profils pédologiques, 145 sondages à la tarière) – 73 jardins de particuliers

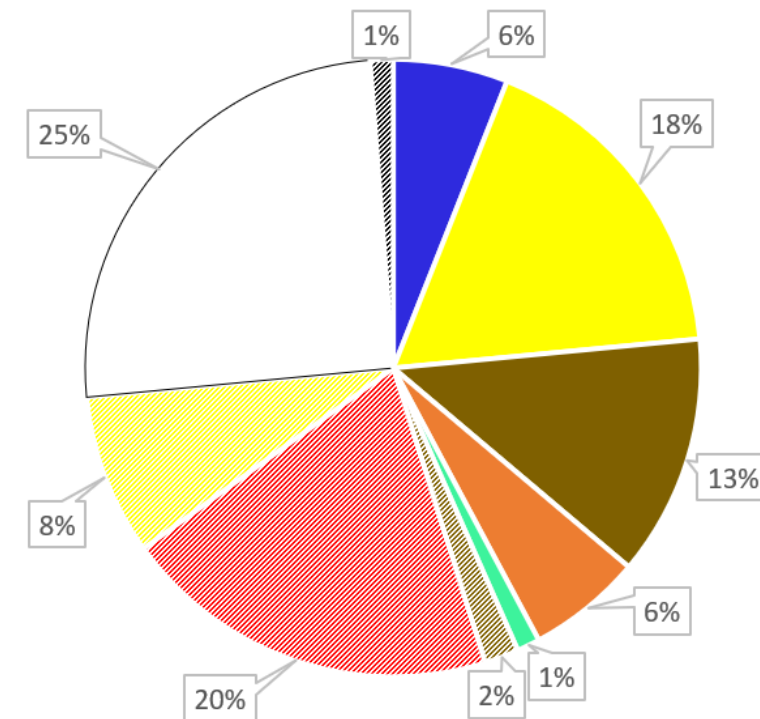
+ analyses bio- physico-chimiques

### RESULTATS : LA CONNAISSANCE DES SOLS

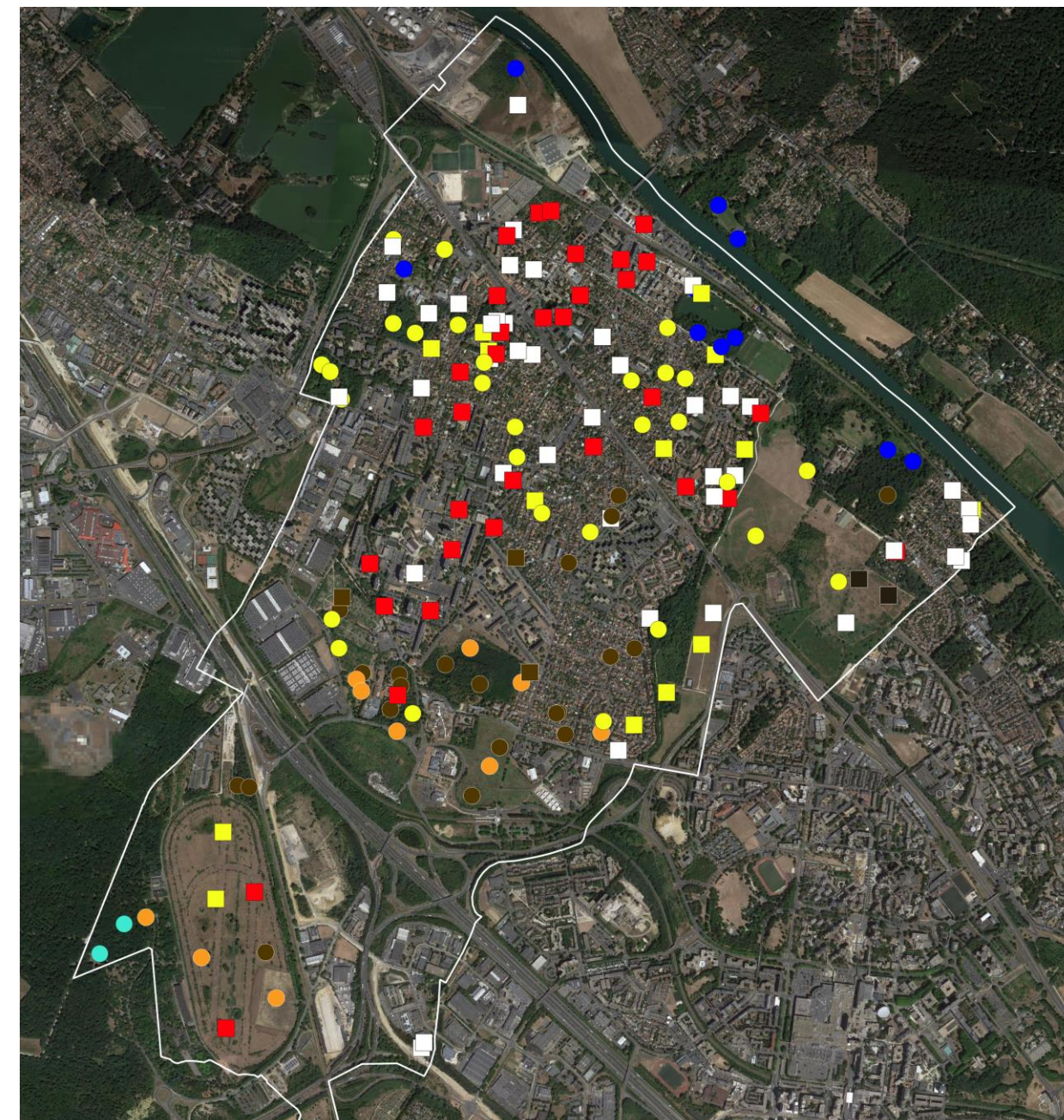
#### (pseudo)Naturels



#### Anthropisés



Classification des 166 points d'observation (les hachures correspondent aux sols anthropisés 56 %)



**Types de sols (pseudo)naturels**

- Sols sableux à sablo-limoneux, calcaires, moyennement épais à très épais, issus d'alluvions
- Sols limono-argileux à limono-sableux, calcaires, épais, issus de matériaux calcaires
- Sols limoneux à limono-argileux, moyennement épais à épais, issus de Limon des plateaux
- Sols humides, limoneux à limono-argileux, moyennement épais à épais, issus de Limon des plateaux et d'argiles à meulière
- Sols humides, sableux, épais, issus de sables de Fontainebleau sur argile à meulière

**Types de sols anthropisés**

- Sols limono-argileux, épais à très épais, issus de Limon des plateaux, peu à moyennement anthropisés
- Sols limono-sableux, calcaires, peu épais, issus de remblais, moyennement à très fortement anthropisés
- Sols limono-sableux, calcaires, moyennement épais, parfois caillouteux, issus de matériaux calcaires, fortement anthropisés
- Sols limoneux à limono-argileux, calcaires, épais, issus de remblais ou de matériaux calcaires, moyennement à très fortement anthropisés
- Sols limono-sablo-argileux, calcaires, très épais, issus de remblais, très fortement anthropisés

AMI ZAN - Ris-Orangis  
Typologie des types de sols naturels et anthropisés observés (166 observations)  
Date : 04/12/23  
Réalisation : Sol Paysage  
Fond de carte : Google satellite  
SCR : Lambert RGF93

### A VENIR

Les fonctions des sols  
Travail autour de la stratégie communale (PLU)

#### PARTENAIRES

