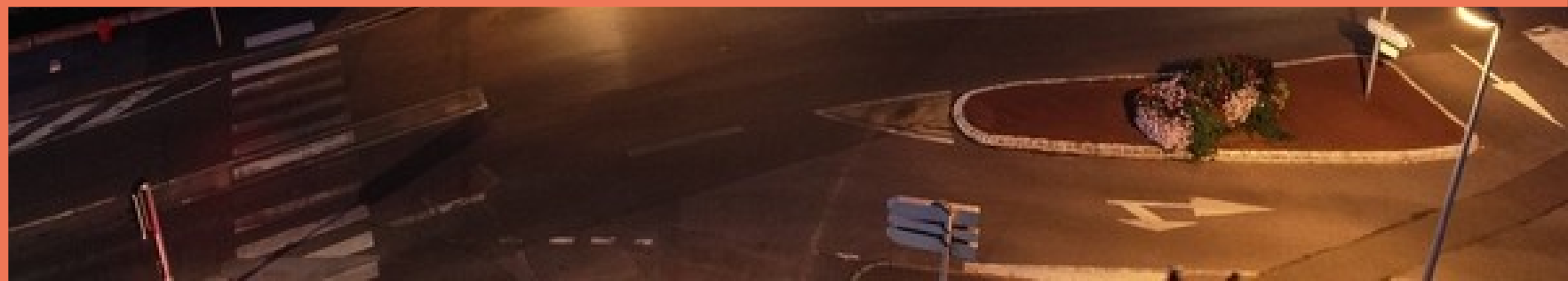




Extinction en cœur de nuit de l'éclairage public :  
une réponse à la crise énergétique - retours d'expérience  
Témoignage de 2 collectivités

6 Juin  
2024



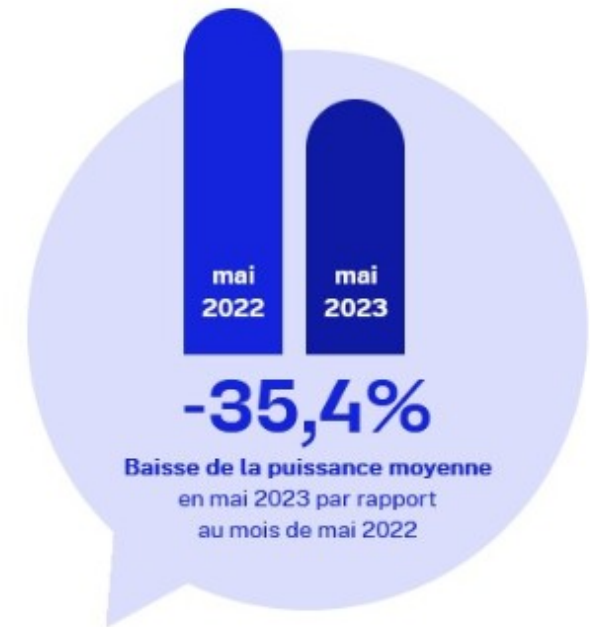
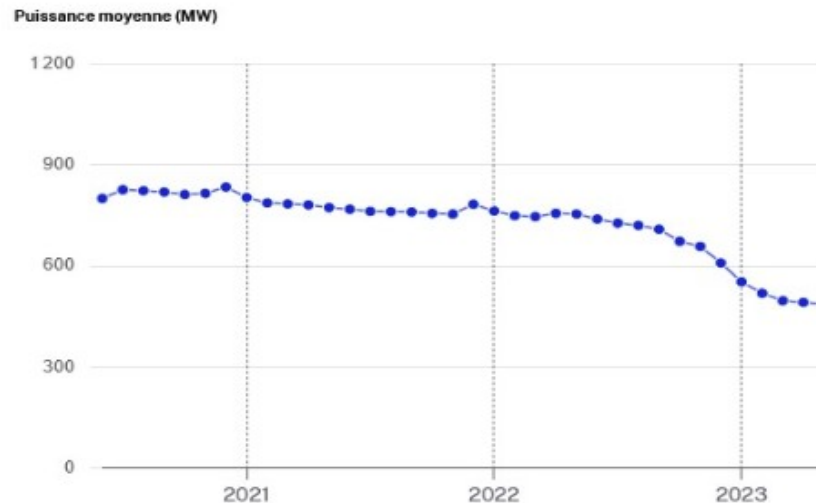
# Contexte et enjeux

EXTINCTION  
DE L'ÉCLAIRAGE  
PUBLIC  
DE 23H00 À 5H00

- La crise énergétique a engendré une nette augmentation du nombre de collectivités qui ont décidé d'éteindre l'éclairage public

➔ Des conséquences directes sur les consommations à l'échelle nationale

Puissance moyenne mensuelle de l'éclairage public à 2h du matin



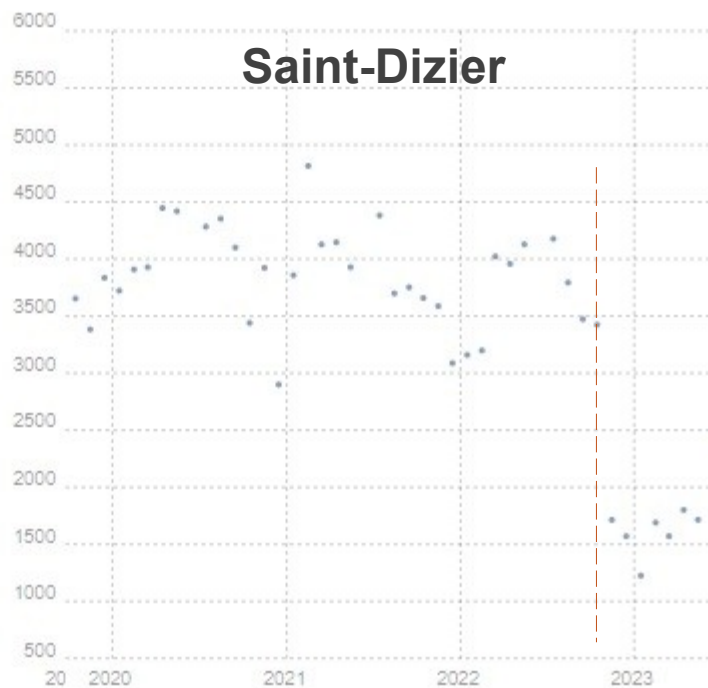
Source : Enedis - au 31.05.2023  
Périmètre : réseau exploité par Enedis  
Le périmètre englobe également les panneaux lumineux, les feux tricolores ou encore d'autres usages tels que les antennes Telecom. Il constitue néanmoins une bonne vision de l'éclairage public.

- Des conséquences sur les nuisances lumineuses

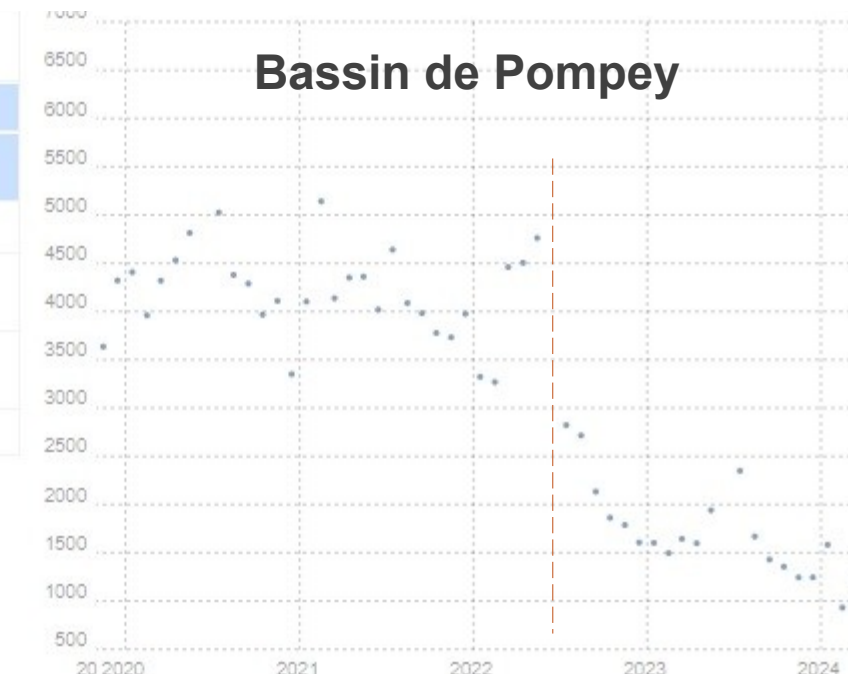


Radiance info (2015 Oct)

Pixel count	281
Sum	4918.7
Area	41.40 km <sup>2</sup>
Mean	17.50427



Nombre de pixels	1068
Somme	1512.6
Zone	148,39 km <sup>2</sup>
Signifier	1.4163
Norme. dév.	
Le minimum	
Maximum	



# Témoignages

Quels retours d'expérience peut-on faire après ces campagnes d'extinction nocturnes ?

- La mise en place des mesures d'extinction (méthodes, difficultés...)
- Ressenti des citoyens, des forces de l'ordre, d'organisations professionnelles....
- Quels impacts potentiels sur les déplacements en période nocturne ?
- Quels bénéfices pour les collectivités ?
- Quelle suite donner à ces mesures d'extinction ? Maintien ou rallumage ?

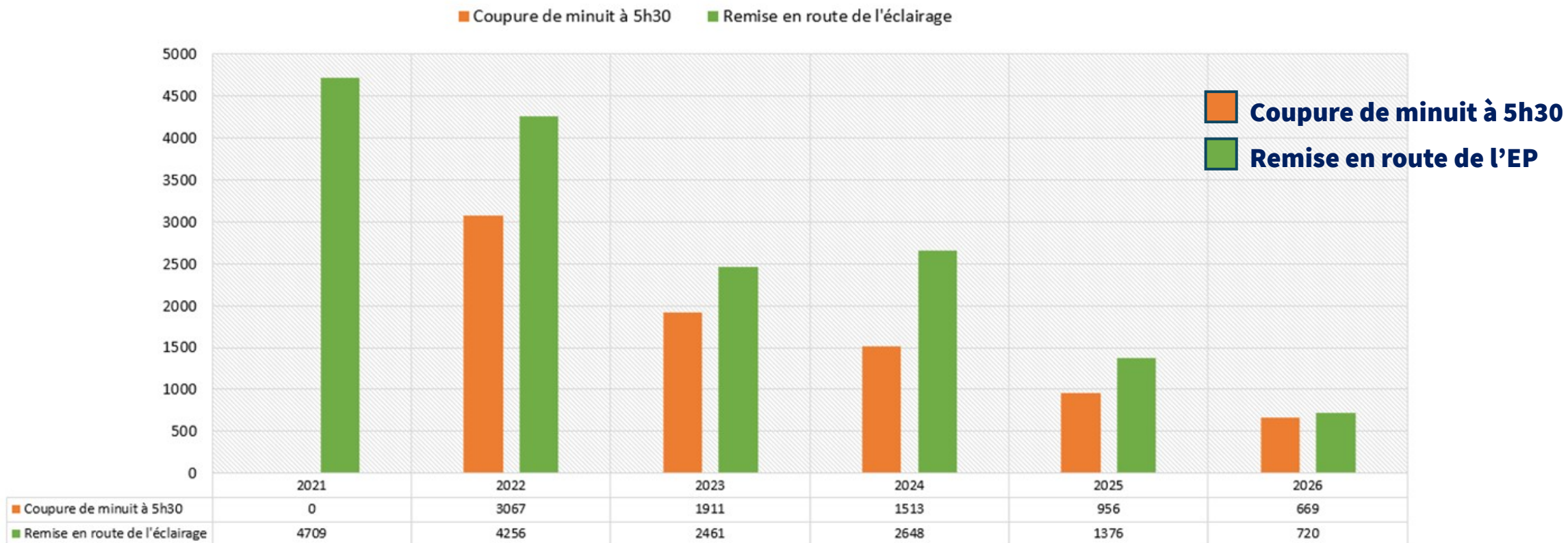
## Témoignages de 2 collectivités qui pratiquent l'extinction en cœur de nuit depuis l'automne 2022

- la Communauté de Communes du Bassin de Pompey (54) représentée par Xavier GARNIER, responsable du service éclairage

# Simulation des consommations

(kWh)

## Evolution des consommations d'énergies d'éclairage public en MWh entre 2021 et 2026



### Commentaires :

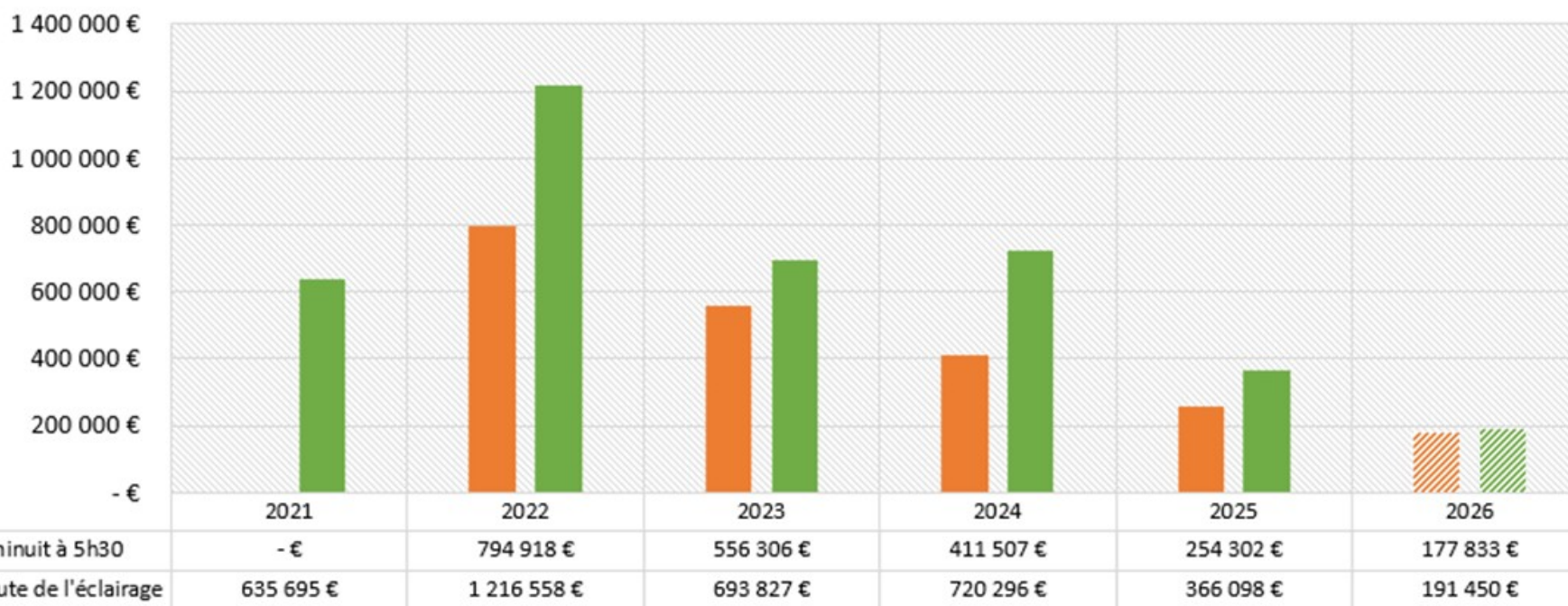
- 2022 : coupure réalisée de juin à décembre (entre minuit et 5h30)
- 2023 : coupure simulée de janvier à août (entre minuit à 5h30)
- **2024 et 2025 : les deux scénarios sont appliqués sur l'année complète**
- A noter que le différentiel de consommation est important jusqu'en 2025

# Simulation des dépenses

## Evolution de la facture d'éclairage public en €TTC entre 2021 et 2026



■ Coupure de minuit à 5h30    ■ Remise en route de l'éclairage



**Coupure de minuit à 5h30**  
**Remise en route de l'EP**

### Commentaires :

- L'incidence financière de la coupure nocturne décroît avec l'augmentation des LED
- Le différentiel en année complète est de 540k€ en 2023, 310k€ en 2024, 110k€ en 2025

# Témoignages

## Témoignages de 2 collectivités qui pratiquent l'extinction en cœur de nuit depuis l'automne 2022

→ La commune de SAINT-DIZIER (52) représentée par Franck RAIMBAULT, Adjoint au maire de la Ville de Saint-Dizier en charge des Finances – environnement – numérique et participation citoyenne



## Vient de paraître :

- **Extinction de l'éclairage public la nuit en agglomération**

- **Point de vue sur la sécurité routière**

<https://www.cerema.fr/fr/actualites/extinction-eclairage-public-nuit-agglomeration-point-vue>

## Sur le même thème :

- **Projet SERENOS**

- **Analyse de l'impact des politiques d'extinction d'éclairage public au prisme de la sécurisation des déplacements**

