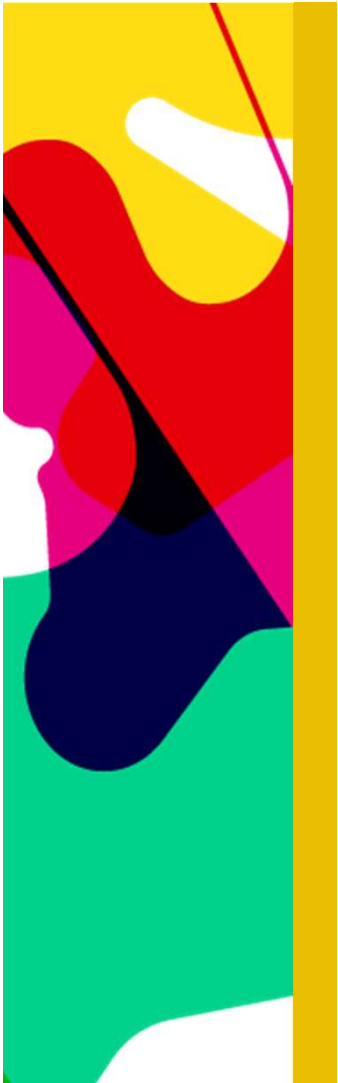


mobicoop

Habitant·es & territoires : des attentes conciliables ?

Journées
européennes de la
mobilité 2024

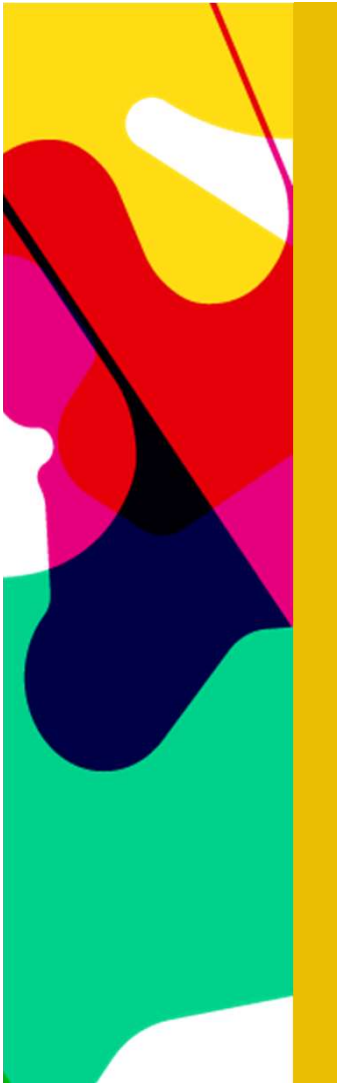
pro.mobicoop.fr



Encore des freins à lever

De la théorie à la pratique :

- ❖ Quand un des acteurs ne suit pas:
 - Une Comcom motivée mais qui n'arrive pas à mobiliser son AOM
 - Des habitant·es partant·es mais sans soutien du territoire, ou non organisés.
- ❖ Quand l'articulation/ coordination entre les acteurs ne se fait pas
- ❖ Quand les moyens ne sont pas au rendez-vous : ingénierie et/ ou financières
- ❖ Quand le besoin est insuffisamment identifié



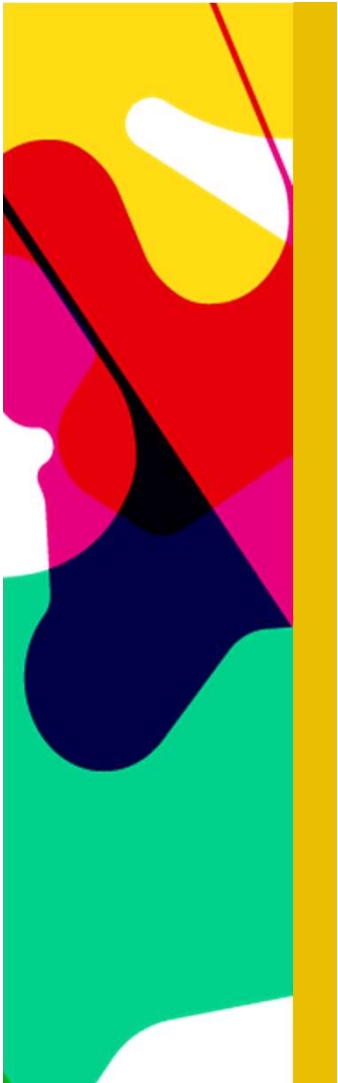
Des attentes conciliables

❖ des conditions :

- Une identification du besoin pour une réponse adaptée
- Une solution pensée avec le territoire et ses acteurs (habitant·es, entreprises, asso locales...), l'AOM
- Un accompagnement des habitant·es à l'appropriation des outils proposés

❖ Quelques exemples de bonnes pratiques :

- Le Conseil départemental de l'Hérault : un département moteur et facilitateur (mais qui n'est pas AOM)
- La Communauté d'agglomération Mont Saint Michel Normandie : un territoire, un centre social (Forum du Mortainais), une association (la chaîne de solidarité). Un cotech, une culture du risque, une ingénierie, un soutien de bénévoles.



Des attentes conciliables

- CC Plateau Picard : un besoin identifié, service construit avec le territoire, pour un public identifié et avec une prise en compte de son besoin et de ses contraintes.
- Région Auvergne Rhône Alpes : une collaboration inscrite dans la durée, une animation locale (Mobicoop et les associations du territoire)

Il n'y a pas de solution miracle... Mais des solutions plurielles et complémentaires – différentes selon les territoires denses ou peu denses.



MERCI !

Bénédicte Rozes

Présidente

accompagner@mobicoop.org

www.mobicoop.fr

mobicoop