



MAAS & PAIEMENTS

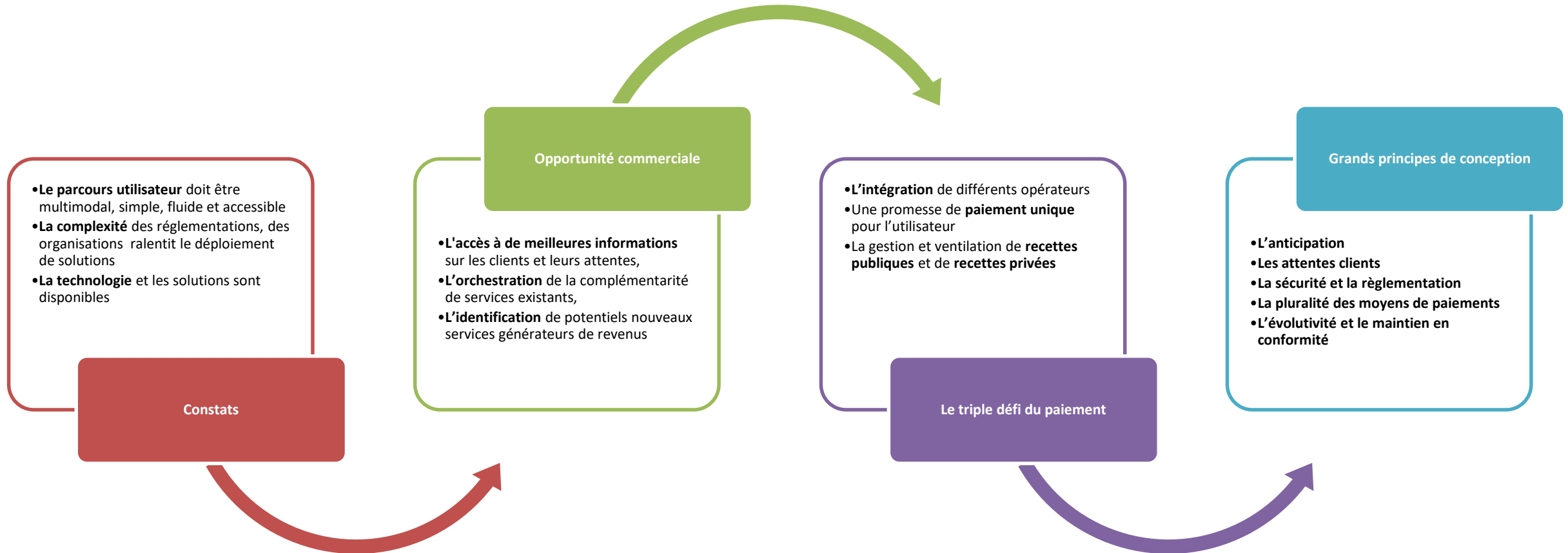
(Pierre Veillon – Worldline / Adrien Marcille - VISA)



Observatoire du MaaS – MaaS local & Paiements

INTRODUCTION - MAAS ET PAIEMENTS

QUELS ENJEUX ? POUR QUELLES CONCLUSIONS ?



MODE OPÉRATOIRE ET THÈMES RETENUS

1. Identification des thèmes principaux
2. Division en sous-groupes, un par thème
3. Une restitution par sous-groupe
4. Points de synchronisation réguliers
5. Outils, sources et documentation

Enjeu : animer un groupe de différents acteurs de la mobilité et du paiement avec des expertises différentes et complémentaires

Objectif : partager nos visions communes afin d'établir des principes communs dans un mode collaboratif



Gestion des recettes publiques et privées

- Structures juridiques et réglementations associées
- Modèles d'encaissement pour compte de tiers
- Modèles de ventilation de flux financiers
- Cas multi-vendeurs de produits uniques



Acceptation de paiement

- Modes et méthodes d'acceptation
- Acceptation numérique et/ou physique
- Risques et garantie de paiements
- Gestion de financements hors usagers (employeurs et publiques)



Solutions mises en œuvre

- Identification des acteurs, de leurs rôles et des gouvernances
- Architectures possibles et souhaitables
- Impacts sur les architectures existantes



Couverture fonctionnelle et expérience(s) utilisateurs

- Critères d'une expérience unifiée et standardisée
- Garantie d'inclusivité et d'interopérabilité
- Parcours utilisateurs types



Couverture fonctionnelle et expérience(s) utilisateurs

- Critères d'une expérience unifiée et standardisée
- Garantie d'inclusivité et d'interopérabilité
- Parcours utilisateurs types



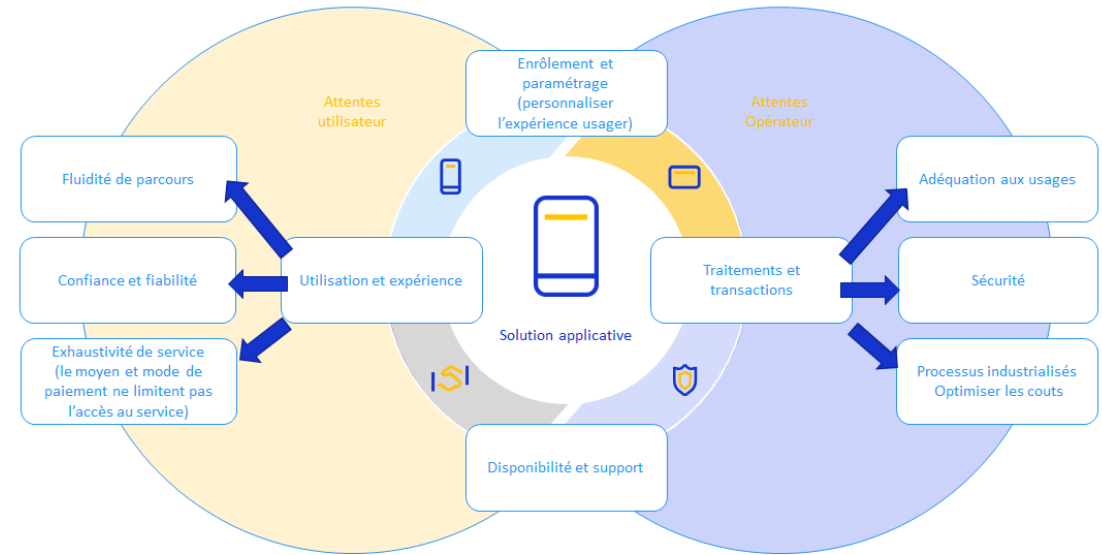
Enjeux

- Comment garantir la satisfaction d'un parcours client fluide, sécurisé et sans friction ?
- Comment intégrer un univers multi-commerçant dans une logique de plateforme ?



Conclusions

- mise en oeuvre de la sécurité et de la garantie des paiements effectués
- revue du panel des moyens de paiements
- minimisation des données à saisir



Le paiement au sein des outils MaaS



Solutions mises en œuvre

- Identification des acteurs, de leurs rôles et des gouvernances
- Architectures possibles et souhaitables
- Impacts sur les architectures existantes



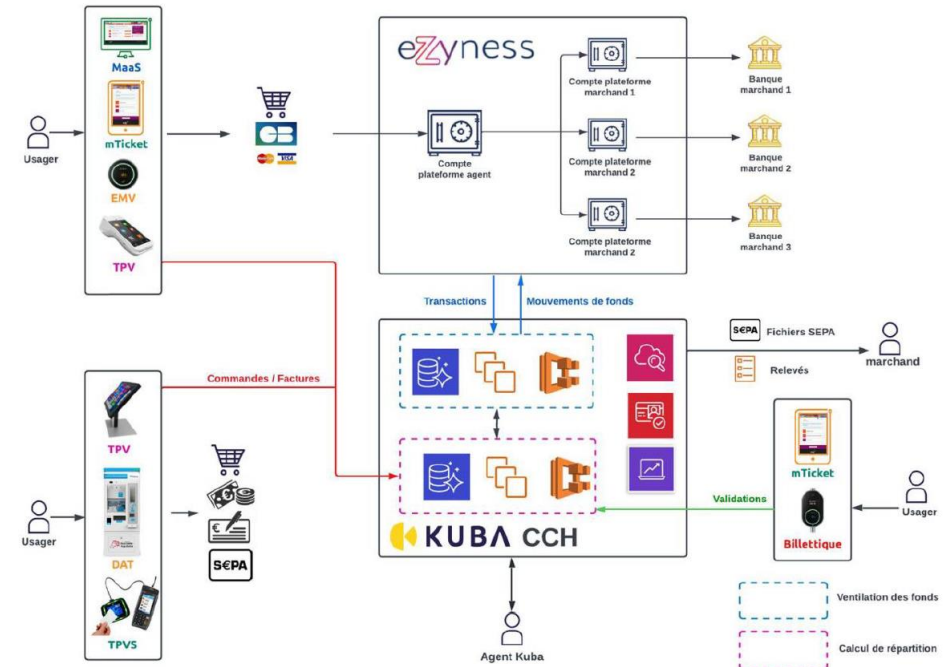
Enjeux

- Panier unique – guichet unique - paiement unique?
- Quels cas d'usages observés et transposables issus des retours d'expériences des territoires projet ?
- Limites des modèles actuels issus des Retours d'expérience ?



Conclusions

- Deux cas majoritaires se dessinent, une utilisation 'à la carte' avec agrégation du paiement et un package d'offres dans un mode de souscription
- Des limites liées aux combinaisons réalisées et aux modèles de partenariat, mais également aux règles de traitement des recettes (privées/publiques)



Exemple d'architecture programme paiement MaaS Modalis - Nouvelle Aquitaine Mobilités - KUBA



Gestion des recettes publiques et privées

- Structures juridiques et réglementations associées
- Modèles d'encaissement pour compte de tiers
- Modèles de ventilation de flux financiers
- Cas multi-vendeurs de produits uniques



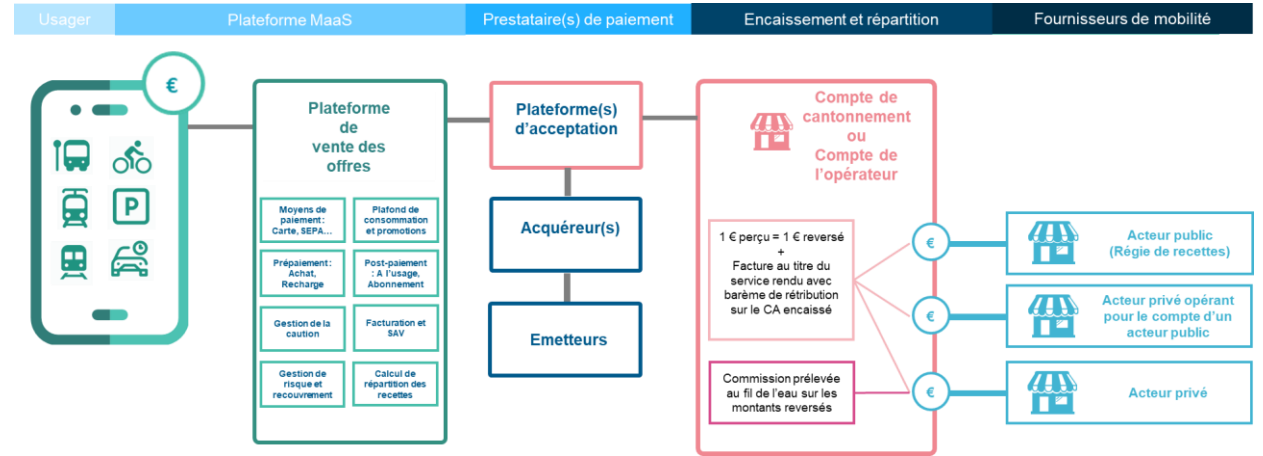
Enjeux

- comment combiner la gestion de recettes publiques et de recettes privées au sein d'une même plateforme ?
- les règles existantes sur la gestion de recettes publiques permettent-elles de tenir la promesse de valeur MaaS ?



Conclusions

- Les structures légales, économiques et opérationnelles existent pour satisfaire le besoin
- La convention de mandat paraît le modèle plus adapté pour déléguer la gestion de l'encaissement à un tiers



La chaîne de paiement dans la MaaS



Acceptation de paiement

- Modes et méthodes d'acceptation
- Acceptation numérique et/ou physique
- Risques et garantie de paiements
- Gestion de financements hors usagers (employeurs et publiques)



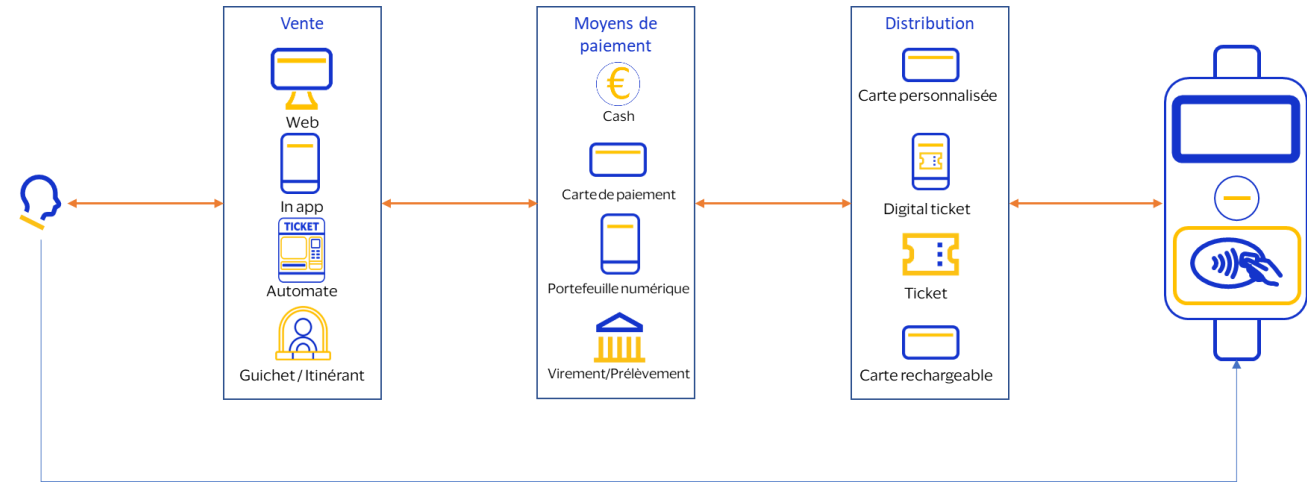
Enjeux

- quels sont les éléments clés de compréhension du paiement ?
- Quels sont les critères de choix de solutions de paiements ?



Conclusions

- La promesse de guichet unique peut être tenue en initiant une solution omnicanale et à gestion de modalités simples
- Le choix d'une solution ne se limite pas à l'argument financier mais prend en compte la couverture fonctionnel et l'évolutivité technique



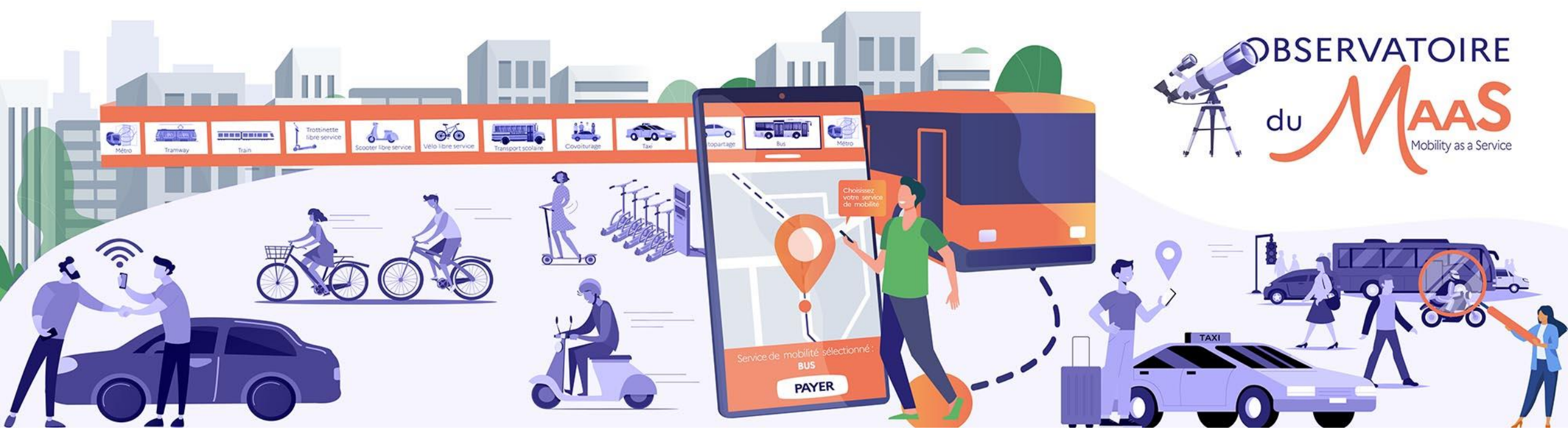
Les différentes possibilités d'acceptation

LES PARTICIPANTS



Jean-Philippe AMIEL - NEXTENDIS
Eva ANDRZEJEWSKI - AIRWEB
Marion ARLES – GIREVE
Jean BACHMANN - MONTPELLIER 3M
Yann BARBIZET - corporate mobilities
Maxime BOUCHENOIRE - Witick
Laurent CHEVEREAU - CEREMA
Sigrid CLAVIERAS - UTP
Solenne CUCCHI - VISA
Stephanie DANGELY - GIE CB
Marion DELAUNAY - Airweb
Tu-uyen DINH - WITICK
Magalie DUJEANCOURT - AGIR Transport
Peggy DURAND - TRANSAMO
Arnaud DEPAIGNE - FIME
Mhamed EL MANSOURI - Consultant CB
Patrick GENDRE - Developpement-durable.gouv.fr;

Abder GHARBI - Scheidt & Bachmann
Thomas GRANDGENEVRE - KISIO
Lorcan LEPEN - TRANZER
Adrien MARCILLE - VISA
Karen POGGI - Région Sud
Laurence PRIME - La Banque Postale
Philippe ROUSSELET - ADCET
Guillaume ROUX - Instant System
Antoine SARAZIN – Instant System
Taoufik SAKHI - FIME
Stéphanie SAMSON - Cityway
Jean SENG - Développement Durable
Pierre VEILLON - WORLDLINE
Annick VOLCY - Frenchsys
Jérôme VOINOT - Scheidt & Bachmann
Stéphane ZAFFINO - Zaffino Conseils
Salif DIANE - Metrolys



QUESTIONS / RÉPONSES



MERCI DE VOTRE ATTENTION