

SNCF Gares & Connexions – DRGAURA

L'éco-conception des pôles-gares

nouveaux défis, nouveaux savoir-faire

AREP





SNCF Gares & Connexions

Direction Régionale Gares AURA

Direction Développement – Pôle MOE

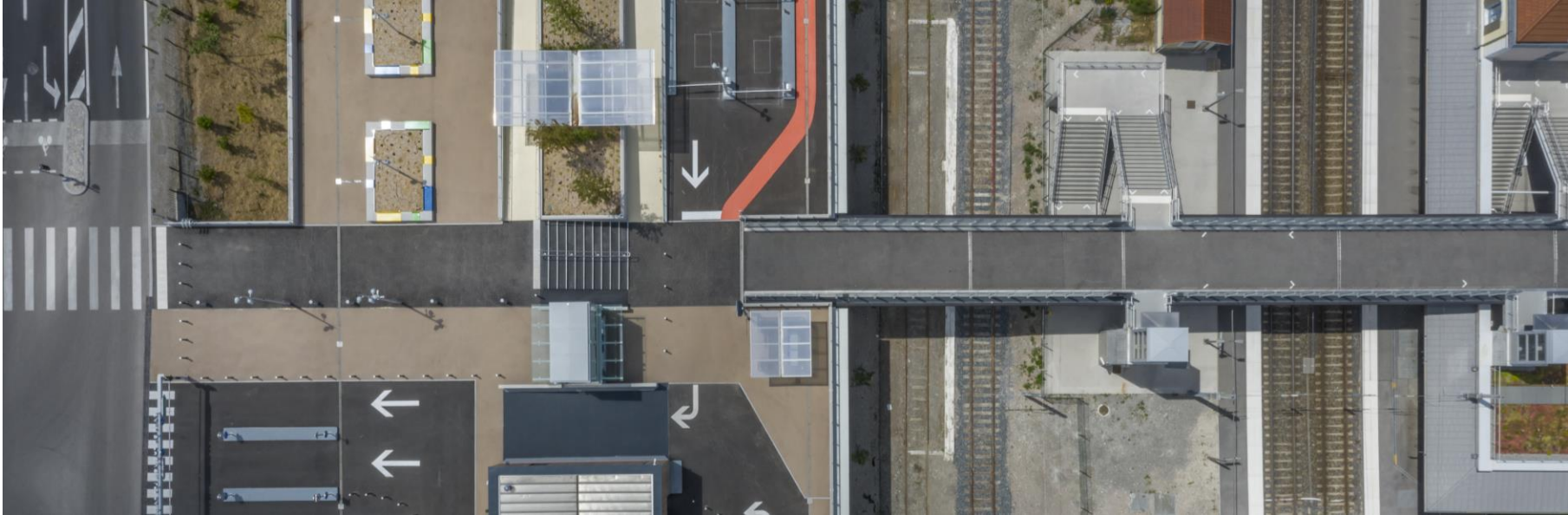
NOM DE L'ENTITÉ
JEUDI 11 AVRIL 2024



Gestionnaire des 3 000 gares françaises, SNCF Gares & Connexions est au service des transporteurs de tous mode, des collectivités et des voyageurs.

- 1 – **Service public** transparent et non discriminatoire
- 2 – **Intermodalité**
- 3 – **Développement** équilibré des territoires

Cette politique se décline dans les territoires avec les Directions Régionales Gares, couvrant tous les métiers nécessaires à l'exploitation, la maintenance et le développement des gares.



Nouveaux défis, mais...

Nouveaux défis, mais...

Ne pas mettre de côté les anciens !

- Des intérêts multiples, des politiques non alignées
- Des financeurs multiples
- Des modèles économiques à trouver
- Des limites foncières hétérogènes
- Du bâti ancien pas toujours adapté
- Une connaissance patrimoniale parfois limitée
- Des temporalités dissonantes
- Des projections de fréquentation
- Construire pour durer !
- ...





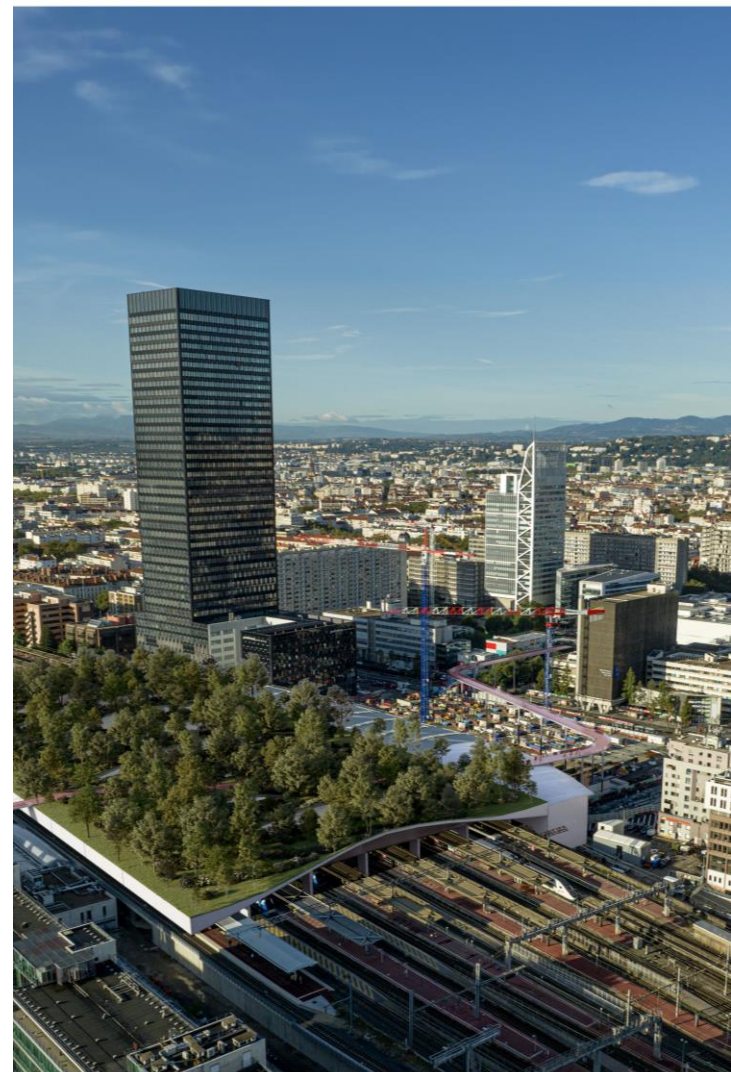
Auxquels s'ajoutent

De nouvelles attentes

- « Nouvelles » mobilités (vélos et VAE, trottinettes)
- De nouveaux services (covoiturage, IRVE)
- De nouveaux acteurs (solaire, retail)
- De nouvelles contraintes (vigipirate, accessibilité)
- Des ambitions environnementales
- Une nécessaire résilience
 - Comment être prêt pour 2050 ?
 - Fréquence des évènements climatiques exceptionnels

Les ambitions environnementales

- Carbone
- Biodiversité
- Solaire
- Réduction consommation
- Sortie des énergies fossiles
- Place de la voiture
- Albedo, îlots de chaleur, Végétalisation
- Désimperméabilisation
- Réemploi
- La réversibilité des structures



Une politique interne ambitieuse

Groupe SNCF

LES 6 AXES DE LA STRATÉGIE POUR FAIRE DE LA RSE UN LEVIER DE PERFORMANCE GLOBALE, DE COMPÉTITIVITÉ ET D'ATTRACTIVITÉ

01 DÉVELOPPER LA PART DU FERROVIAIRE ET DES MOBILITÉS DURABLES



02 RÉDUIRE L'EMPREINTE ENVIRONNEMENTALE DE NOS ACTIVITÉS



03 AMÉLIORER L'ADAPTATION ET LA RÉSILIENCE DE NOS ACTIVITÉS AU CHANGEMENT CLIMATIQUE



04 AGIR POUR LA COHÉSION SOCIALE ET L'ÉCONOMIE ÉCOLOGIQUE ET SOLIDAIRE DANS LES TERRITOIRES



05 FAIRE DE NOS SALARIÉS LES PRINCIPAUX ACTEURS ET BÉNÉFICIAIRES DE LA TRANSITION ÉCOLOGIQUE ET SOCIALE



06 DÉVELOPPER UNE ÉTHIQUE IRRÉPROCHABLE ET UNE GOUVERNANCE OUVERTE



Une politique interne ambitieuse

SNCF Gares & Connexions

- Viser une réduction de **25 % des consommations en 2030**
- Sortir du **fioul d'ici 2025**
- Produire autant d'électricité que consommée à horizon 2030 (Bilan RSE 2021-2025)
- **Réduire les émissions carbone de 50%** en 2030 par rapport à 2015 (conformité SNBC)
- Application du décret tertiaire : 277 gares en France, -60% consommation énergétique d'ici 2050.

LES 4 OBJECTIFS POUR LA PÉRIODE 2020-2025

ÉNERGIE

Être moins cher et plus vert
en maîtrisant la consommation énergétique des gares et en produisant des énergies renouvelables à hauteur des consommations d'ici 2050.



1

DÉVELOPPER L'ÉCOCONCEPTION

Définir et partager les standards de conception des gares écodurables (en construction et rénovation).



2



3

ATTEINDRE ZÉRO DÉCHET NON VALORISÉ

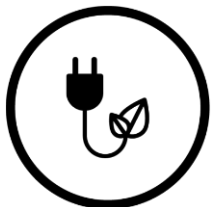
dans les gares et les chantiers à horizon 2035.



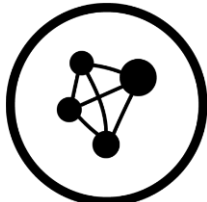
4

AUGMENTER LE NOMBRE DE PLACES DE STATIONNEMENT VÉLO

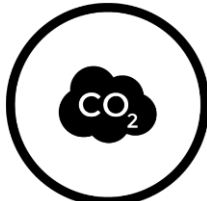
avec 70000 places supplémentaires d'ici 2025.



E
énergie



M
matière



C
carbone



C
climat



B
biodiversité

Une grille d'analyse

EMC²B

une stratégie de conception environnementale basée sur une lecture et analyse des projets par le biais d'une grille de lecture commune : la méthode générale.

Travail à 3 échelles : territoire, quartier, projet

Une démarche pluridisciplinaire avec des temps d'arrêt collectifs

"En tant qu'être humain, notre impact sur l'environnement est important. En tant que concepteur, notre impact est colossal : nous disposons d'un pouvoir d'amplification sur le réel, un pouvoir de transformation du réel à toutes les échelles, du mm jusqu'au km, de l'objet au territoire."

- Raphaël Ménard, Président du directoire d'AREP

Des outils variés

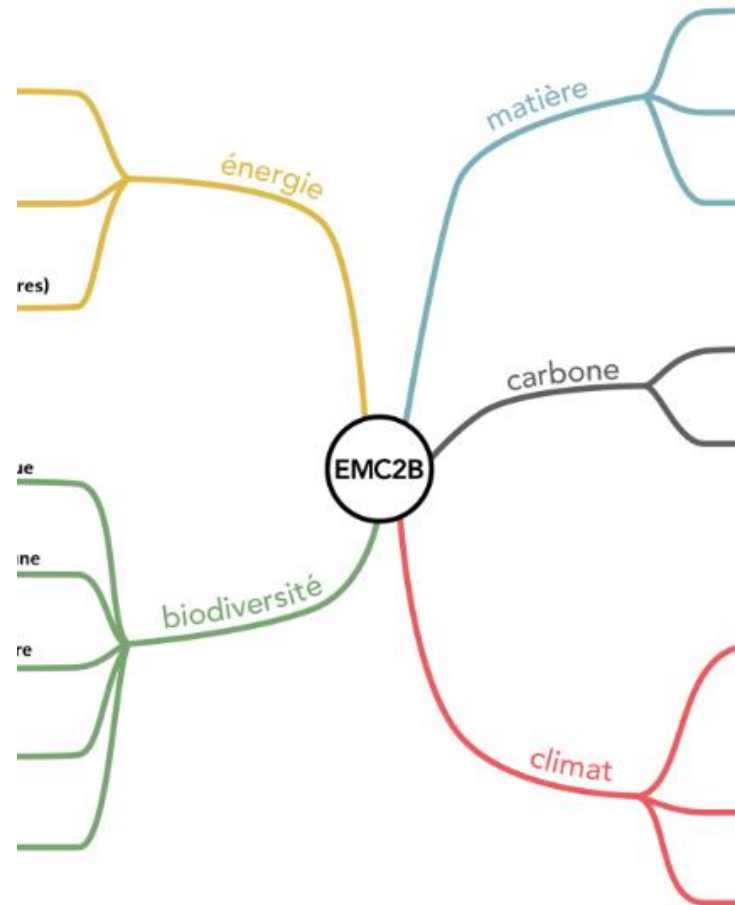
À disposition des concepteurs

De la MOA émergence au surveillant de travaux, des objectifs partagés par le chef de projet et l'architecte.

Des méthodes et des outils à disposition sur tous les axes, pour initier la discussion, engager les parties prenantes

Un réseau support réparti : référents, ambassadeurs

De nouvelles formations





Non concerné

OUI / NON

NC

Score Energie

0/8

0

0

OUI / NON

NC

Checklist

Un pense bête phasé

Un outil Excel, simple, de plus en plus précis à chaque phase

Complément de la carte mentale

Aide à la construction d'offre, aMOA

Etiquette EMC2B

Objectiver les données et capitaliser

Axé ingénierie, interface web

Partager au sein de la MOEE les projets exemplaires

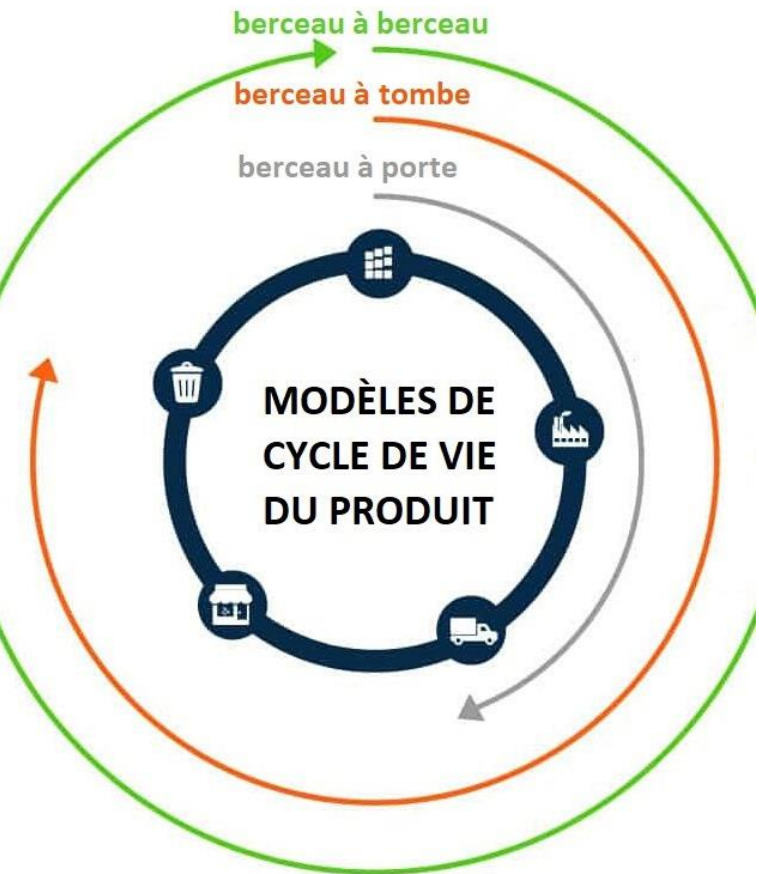
Connaître des ordres de grandeur

Créer du lien au sein des équipes projet

Bienvenue dans l'outil Etiquette!

Vous retrouverez ici les étiquettes EMC2B des projets

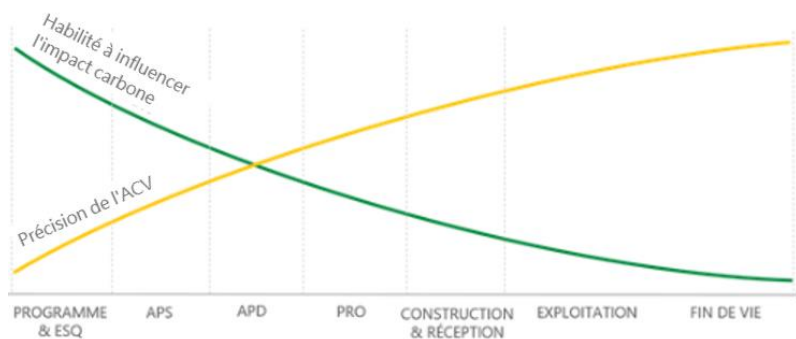




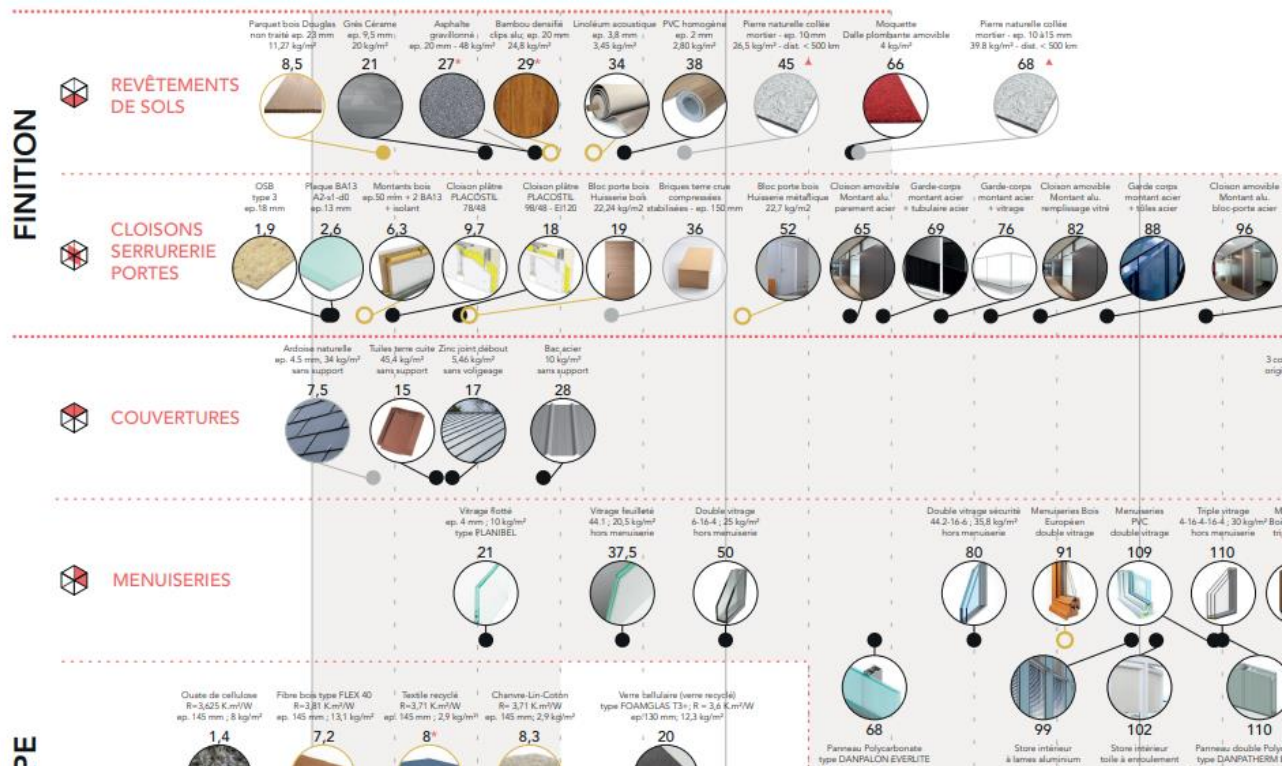
Calculette carbone

Un outil multi échelle

- Travail sur phase amont
- Rendre accessible des calculs fastidieux
- Développement interface avec maquette BIM
- Implémentation d'une interface avec IA



Poids élémentaires



Estimation du bilan carbone des usages

L'empreinte carbone de la construction des objets et des zones en gare

C
carbone



AREP

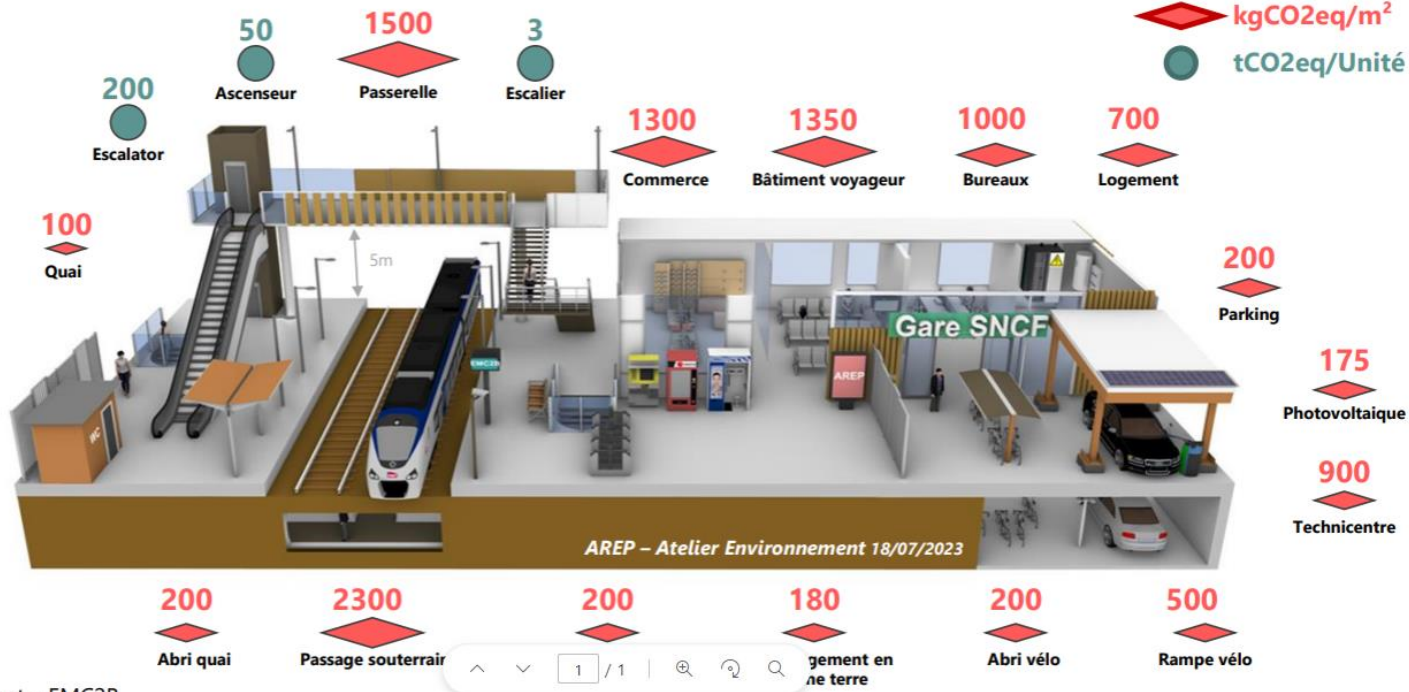
CO₂ Bilan carbone de la construction de différents actifs en gare



Incertitude 30%

◇ kgCO₂eq/m²

● tCO₂eq/Unité



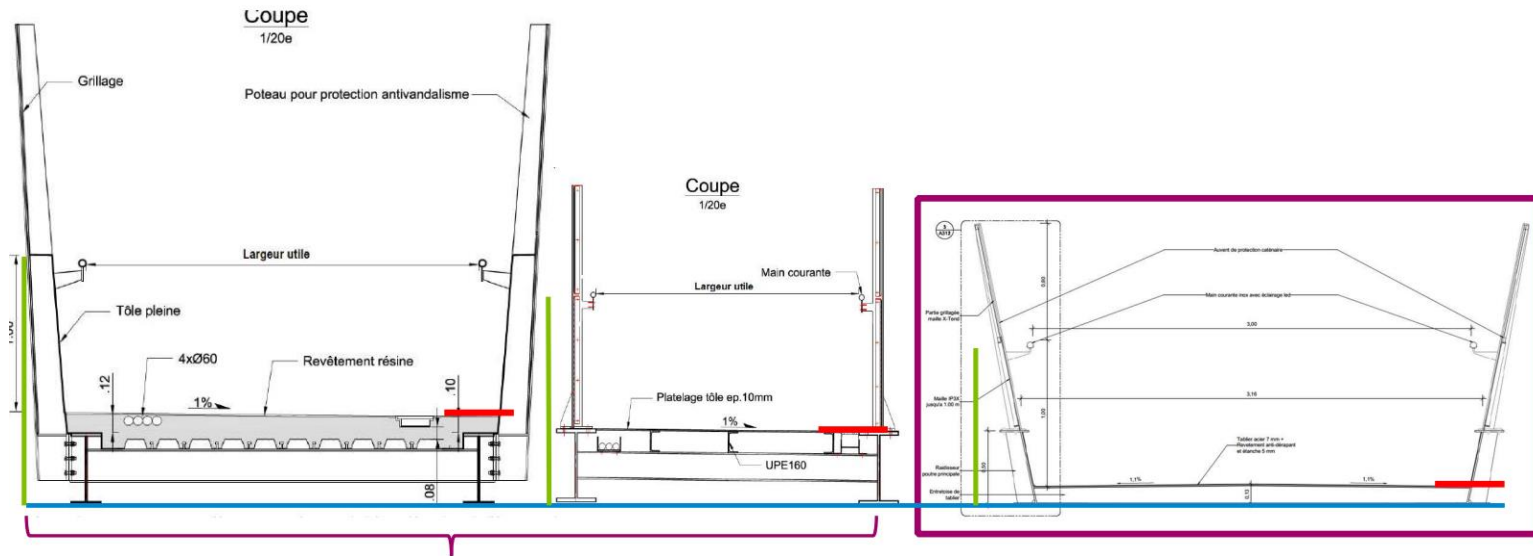
Atelier Environnement – EMC2B



Quelques illustrations

APMR St Jean de Losne





-35%

Coût travaux lot OA
(hors ascenseurs et éclairage)

- 40%

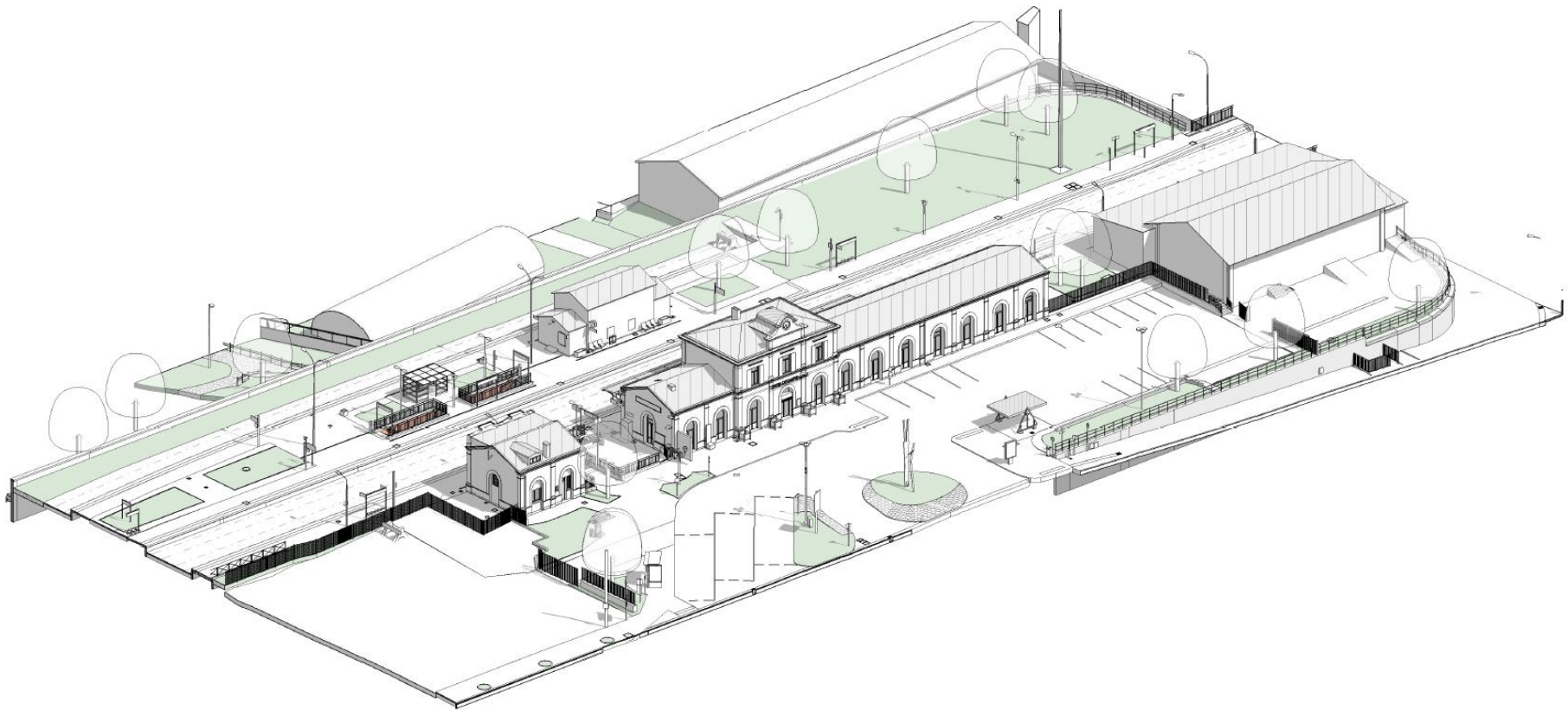
Acier

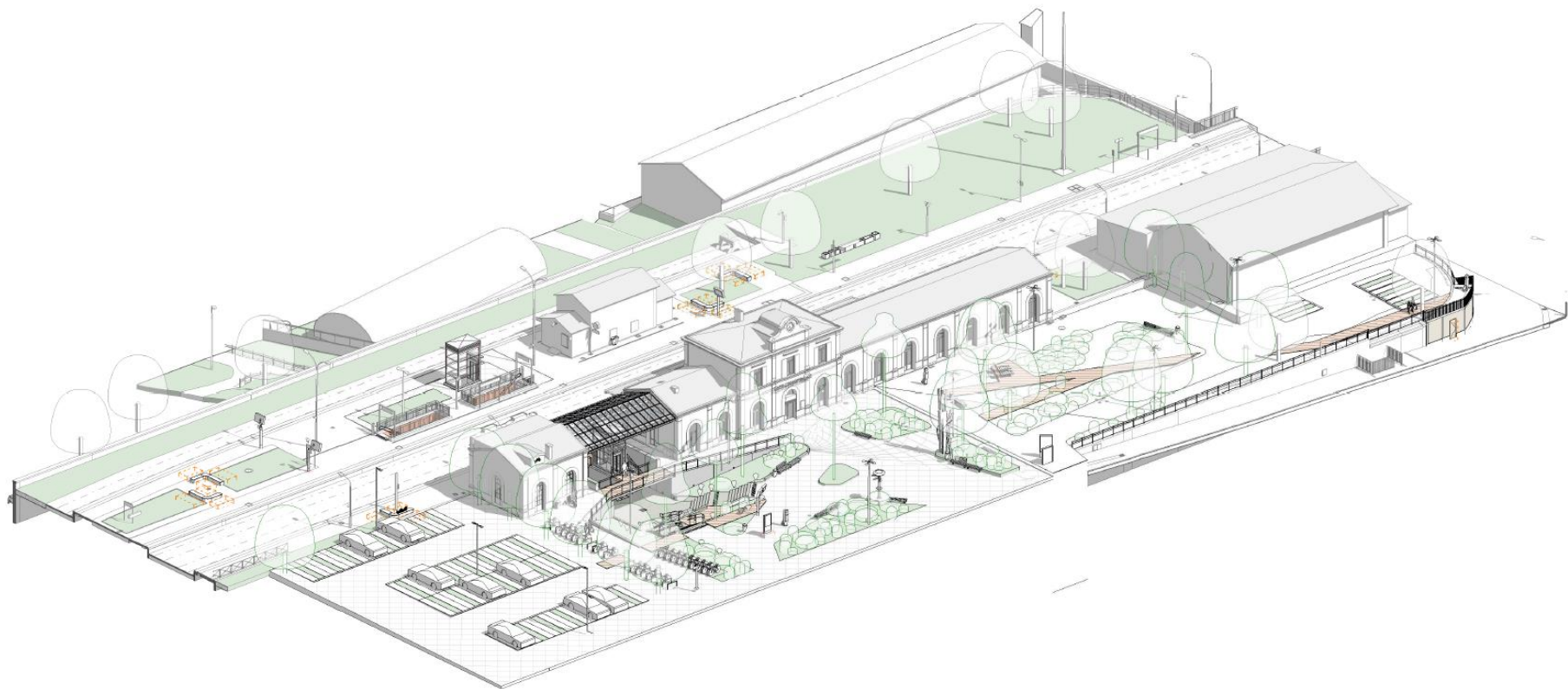
- 80%

béton

PEM et ADAP Issoire













PEM Mouchard



Conclusion

Pas d'éco conception sans une vision partagée

Besoin d'agir dès le programme

Besoin de collecter de nouvelles données d'entrée

Intégrer des choix différenciants

Partir des besoins fonctionnels

Travailler le « coût complet » avec exploitant mainteneur

Beaucoup d'efforts de formation

Se donner la possibilité de choisir selon les règles marché



Vos contacts

Thibaud Choné

Responsable pôle MOE AURA

+33 6 35 56 22 59

Thibaud.chone@sncf.fr

Christophe Monneret

Responsable pôle MOE BFC

+33 6 24 07 26 15

christophe.monneret@sncf.fr

Reype-Allarousse Marie-Laure

Responsable Pôle Emergence Valorisation

+33 6 83 78 75 96

Marie-laure.reype@sncf.fr



Merci

