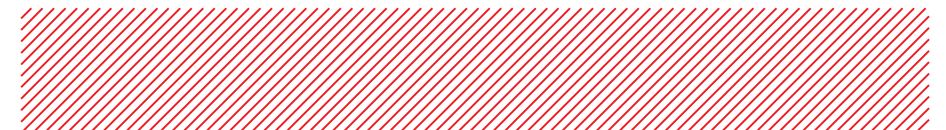


haute 
savoie
le Département

— Mars 2024

Projet VR2+ Annecy



Périmètre

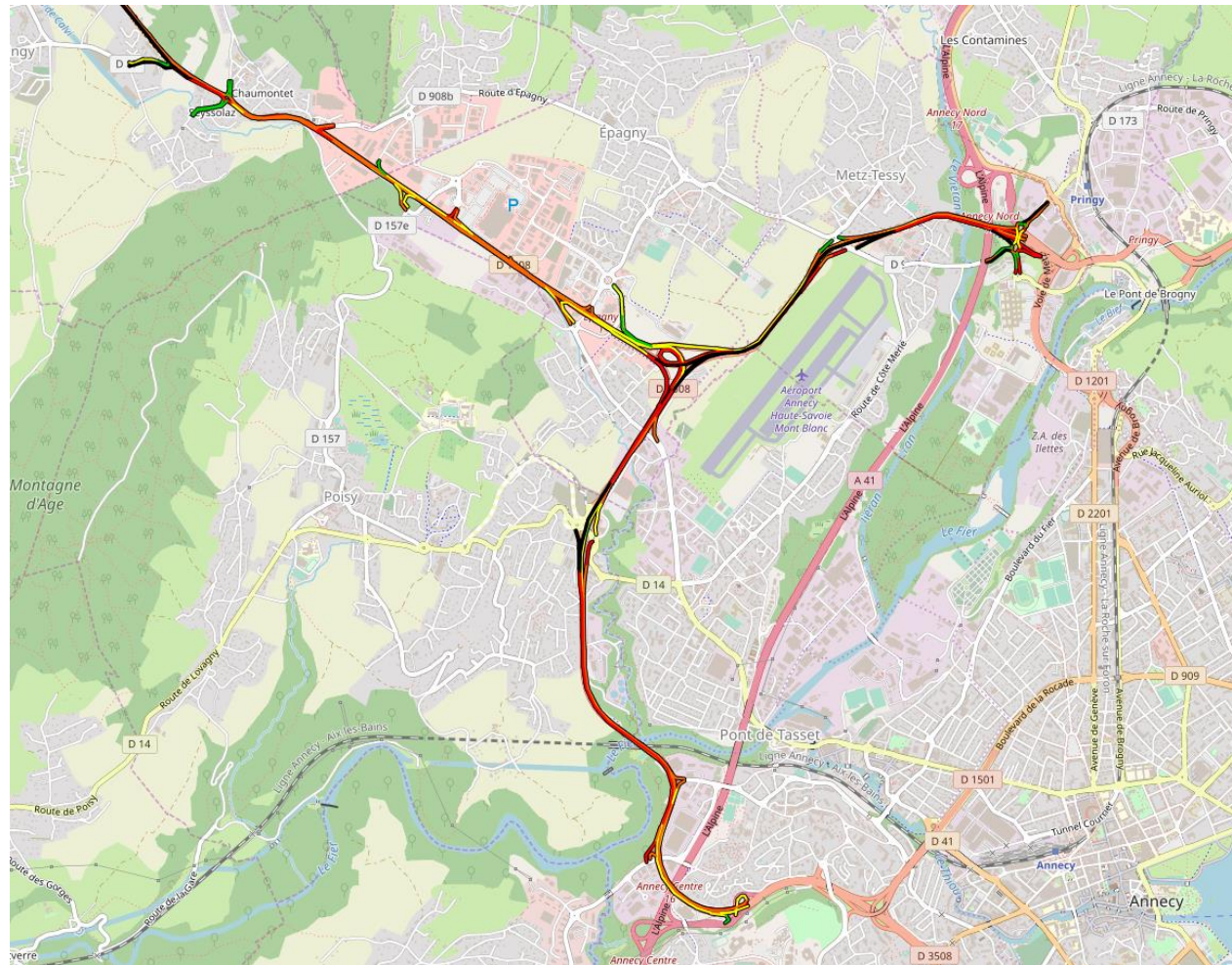


2x1 voies
Projet de doublement ancien
➔ **voies supplémentaires en VR2+**

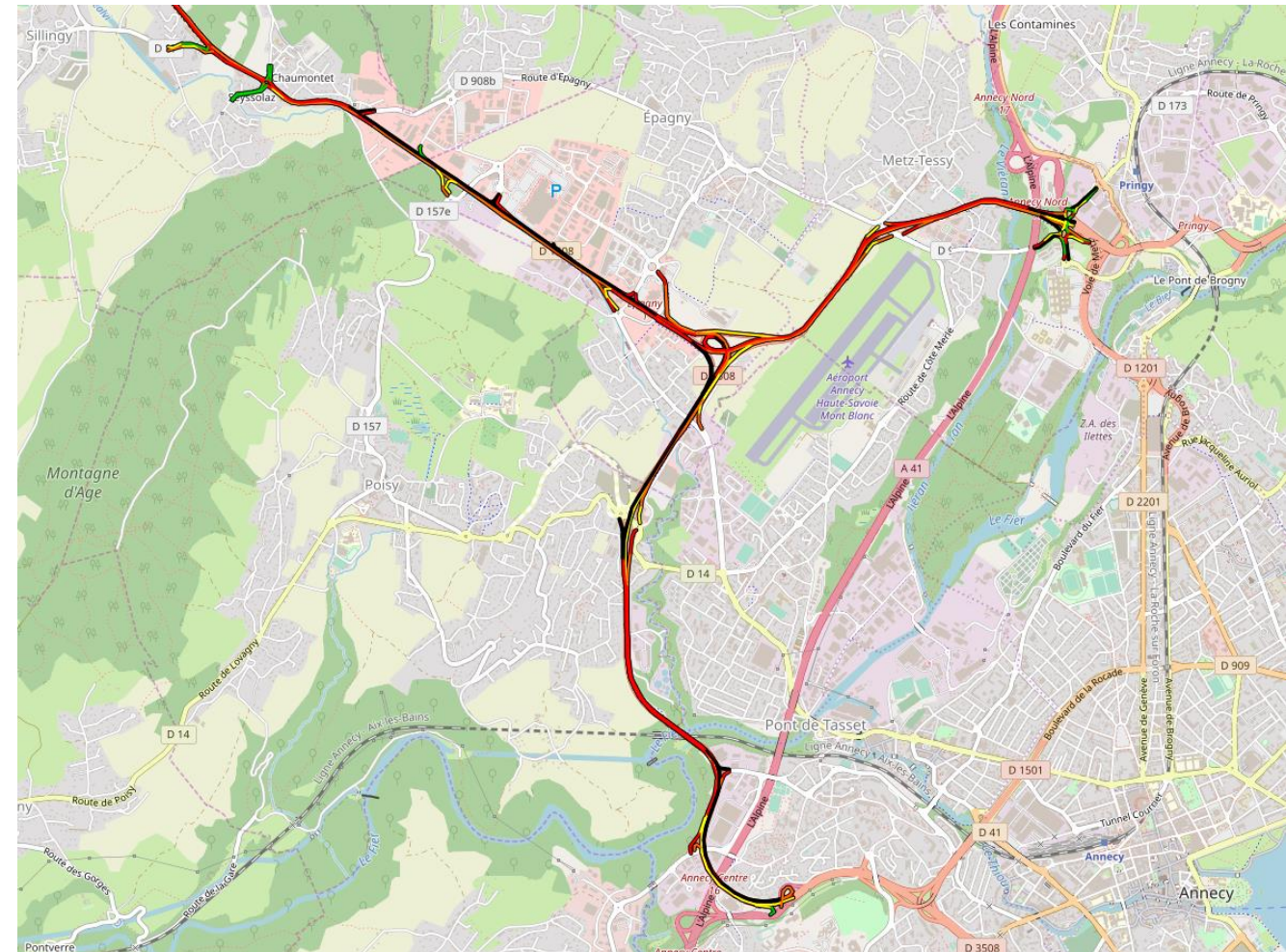
RD	TMJA
3508 nord	35 000
3508 sud	40 000
1508	37 000

Fonctionnement de l'infrastructure avant doublement

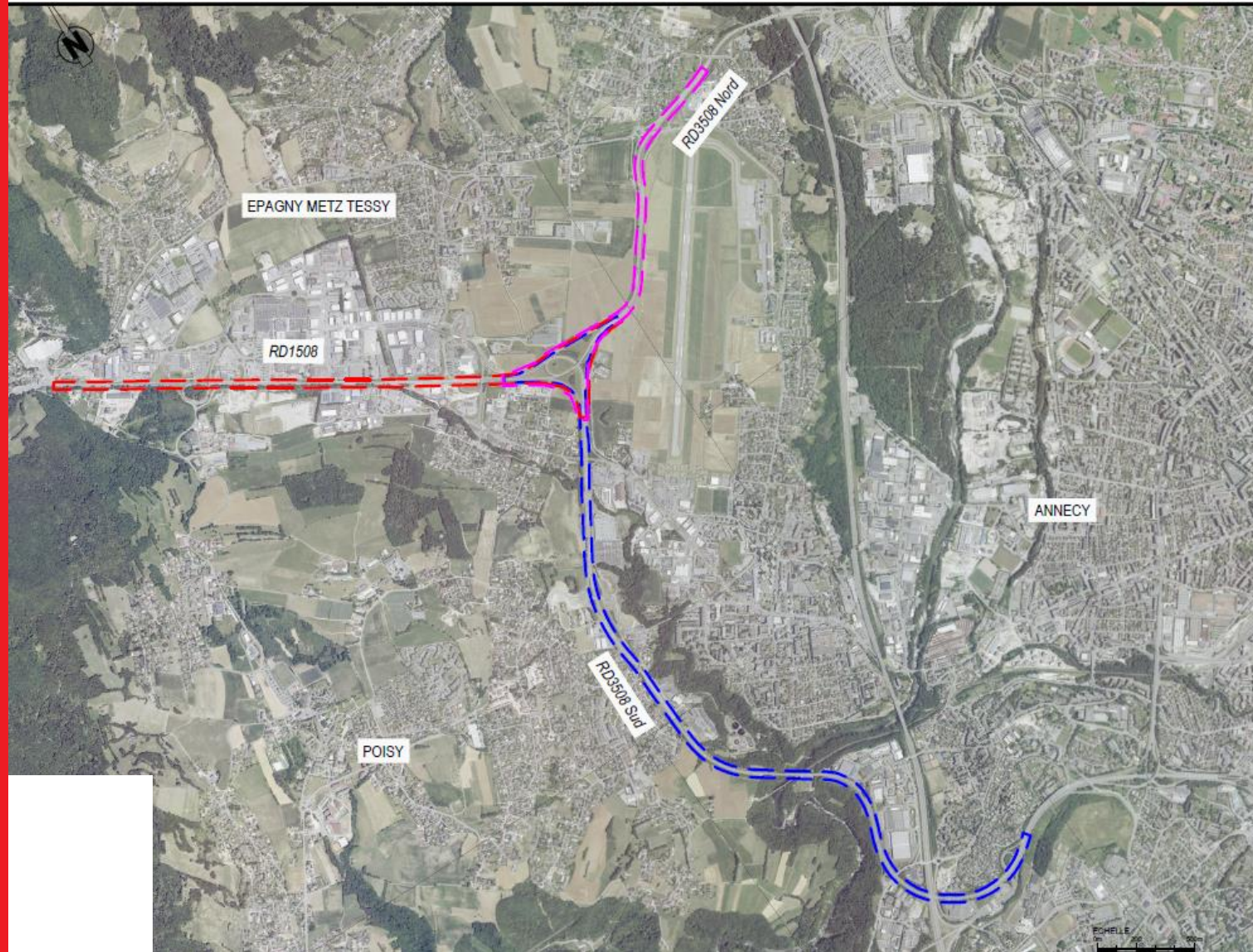
HPM 2020



HPS 2020



Un projet global en plusieurs phases



RD3508 nord :

Marchés de travaux notifiés en 2020

Marchés GC réseaux et équipements dynamiques pour la VR2+ ajoutés en cours de route → complexité ++

DUP antérieure

Inauguration fin 2022 du doublement (sans VR2+)

RD1508 :

Section 5-3 : réalisée en 2023

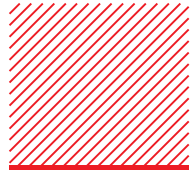
Etudes /PRO encore en cours, travaux 2026
(retard dû à des problématiques de réseau)

RD3508 sud :

Etudes préliminaires

Concertation publique en 2024, incluant la VR2+

Travaux 2027

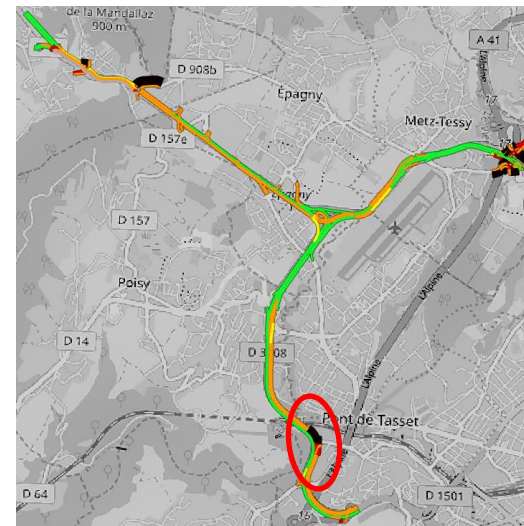
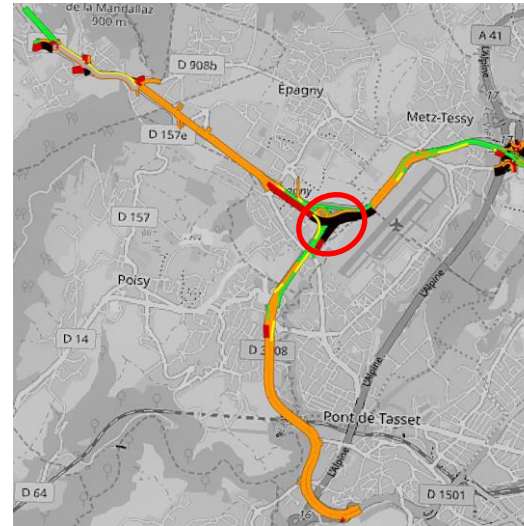


Etude de trafic

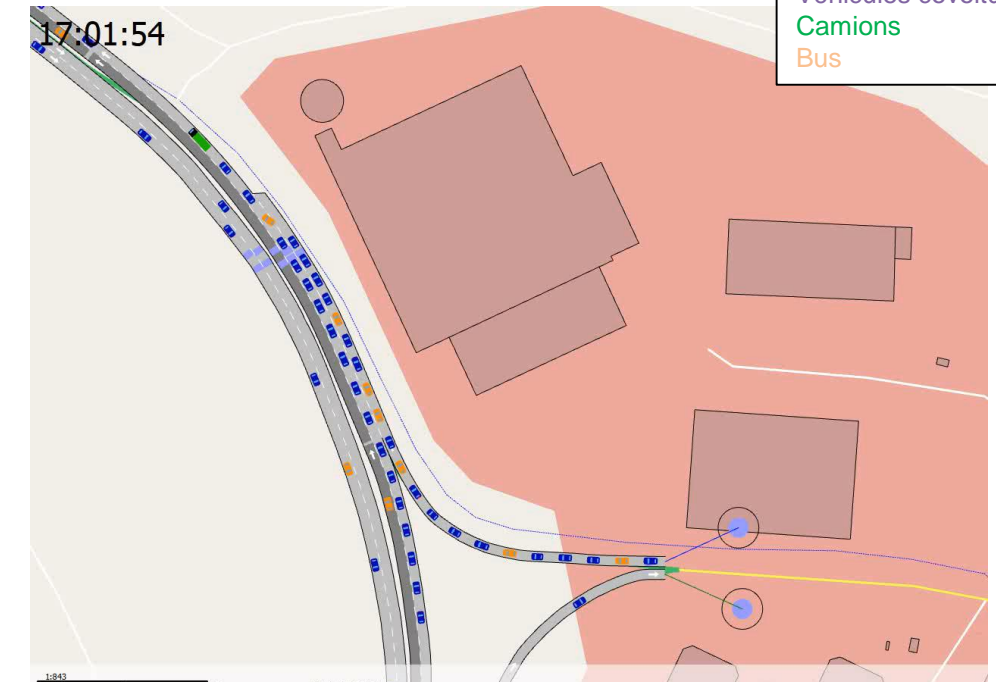


Etude de trafic

- Gains de temps de parcours pour les covoitureurs modestes par rapport aux autosolistes car doublement malgré tout de l'infrastructures (gain moyen de 3min 30 sur l'itinéraire 1508>3508nord et gain maxi de 7min sur ce même itinéraire).
- Mais franchissement beaucoup plus efficace des points durs et amélioration de la régularité
- Amélioration à l'horizon 2030 des conditions de circulation même avec les voies réservées
- Exploitation à 70 km/h intéressante pour les sections non congestionnées.



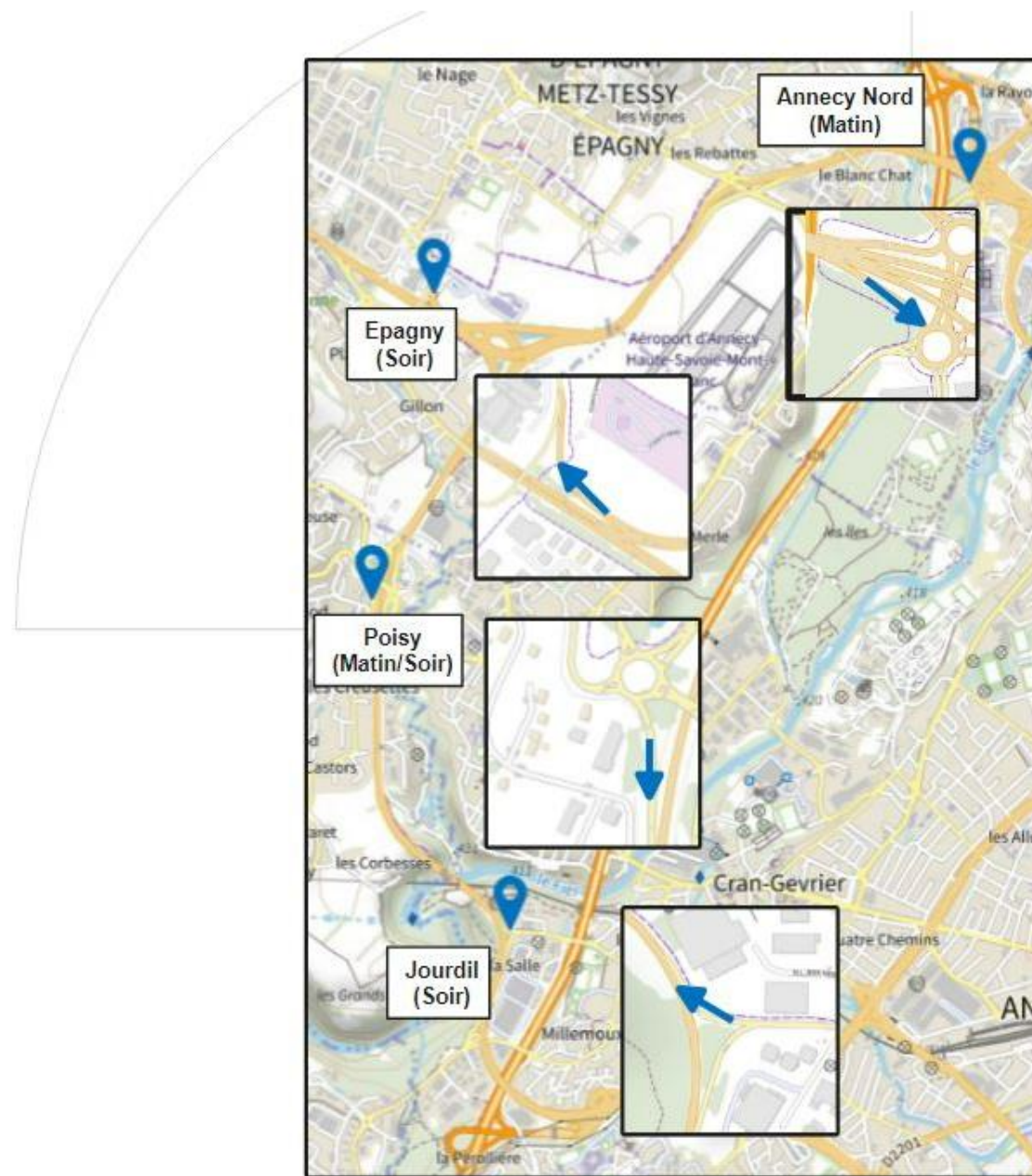
Légende vidéo :
Véhicules autosolistes
Véhicules covoitureurs
Camions
Bus



TAUX DE MULTI-OCCUPATION

2 occupants ou +	2020	2022	Evol.
Anney Nord (07h00-09h00)	15%	17%	+2 pts
Epagny (17h00-19h00)	22%	24%	+2 pts

2 occupants ou +	2022
Poisy (07h00-09h00)	13%
Poisy (17h00-19h00)	21%
Jourdil (17h00-19h00)	18%



Conception géométrique

- ✓ 2x2 et non 2x3
- ✓ Route à chaussée séparée
- ✓ VR2+ sur voie de gauche

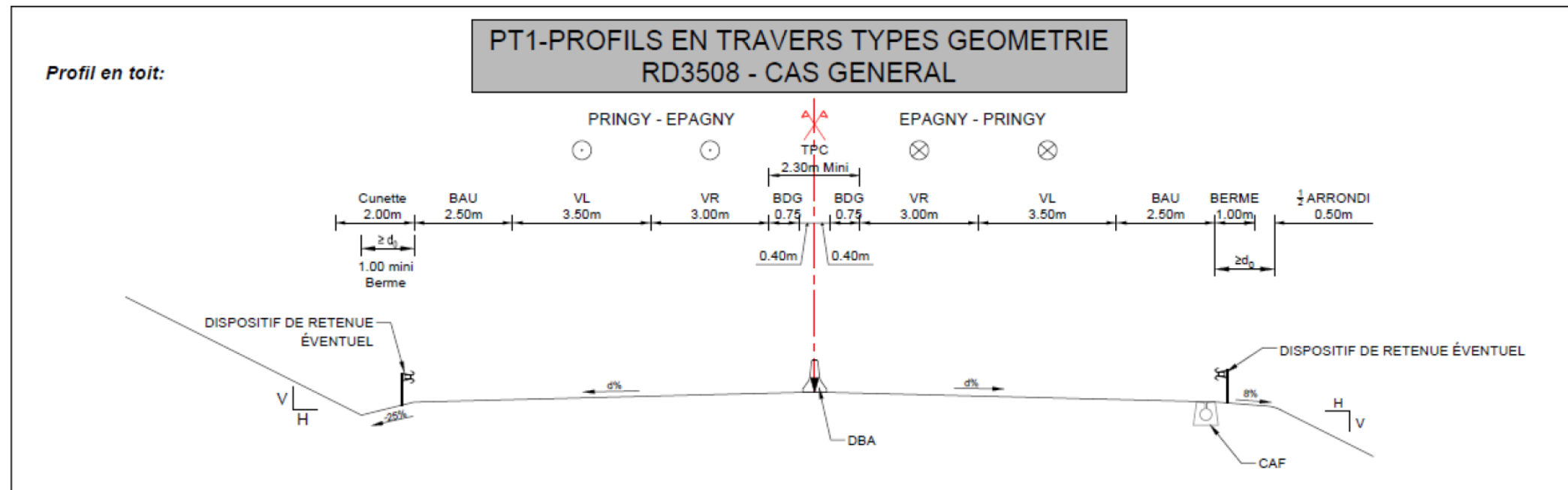
Profil en travers

Recommandations du CEREMA et arrêté du 24/08/2020 :

- VR2+ de 3,5m + BDG 1m
- Bloc de gauche pouvant être réduit à 4m avec 0,5 de BDG

➔ Bloc de gauche à 3,75 avec 0,75m de BDG justifié par :

- Contraintes foncières : bassin, merlon, terrains aéroport, ouvrages
- Peu de TC et interdiction de dépasser pour les PL
- BAU imposée par l'exploitant de 2,5m





Conception géométrique

Contexte urbain de traversée d'agglomération :

- Nombreuses bretelles d'entrées / sorties (notamment zone commerciale RD1508)
- Voie d'entrecroisement
- Adjonction de voie, affectation de voies
- Courbes de rayon faible, masques de visibilité

→ Travail fin d'adaptations, échanges avec le cerema

→ Compromis entre efficience (longueur de VR2+) et sécurité (contraintes du contexte)

Conception géométrique

Exemples :

Voies affectées vs fin de la VR2+

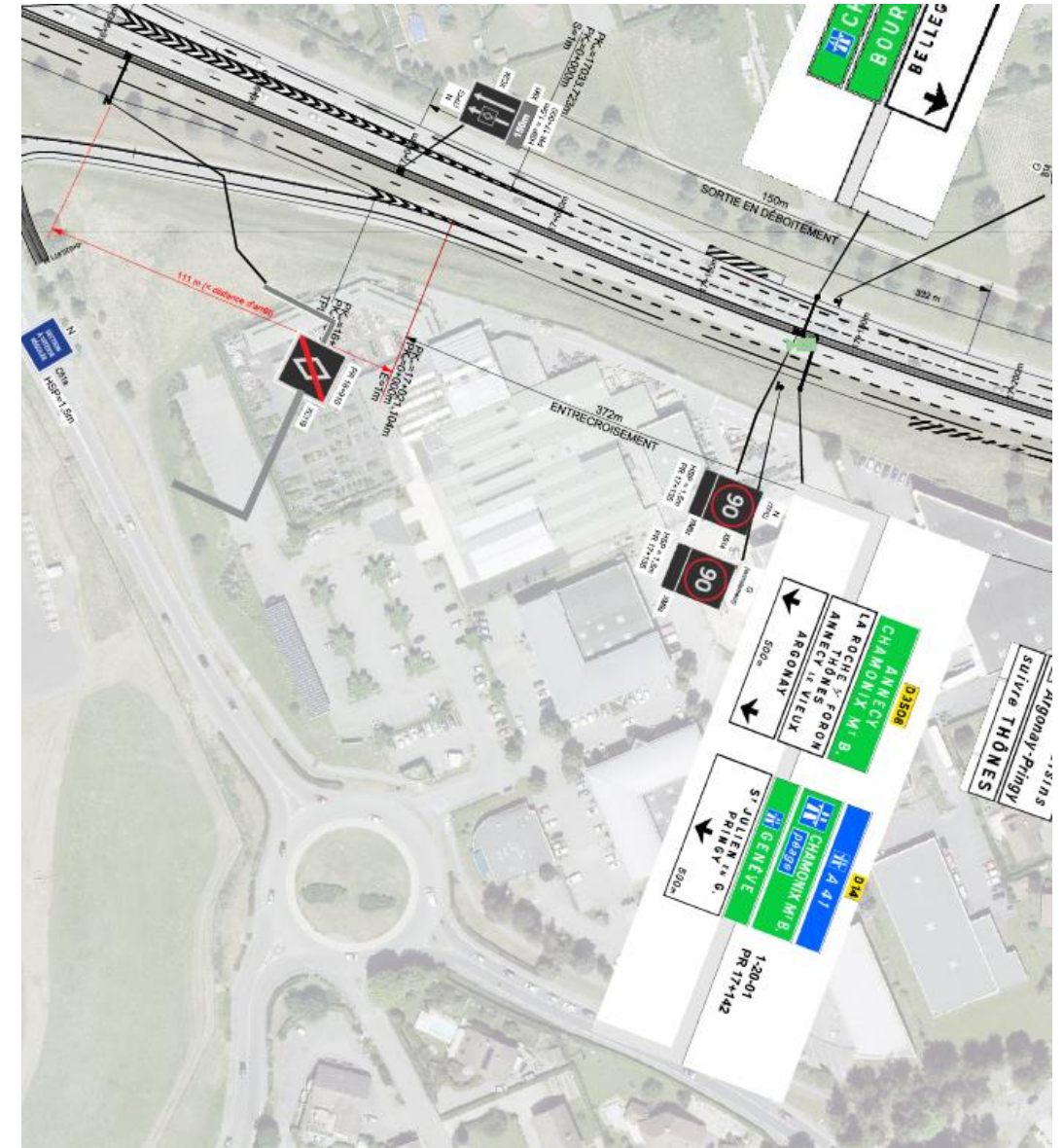
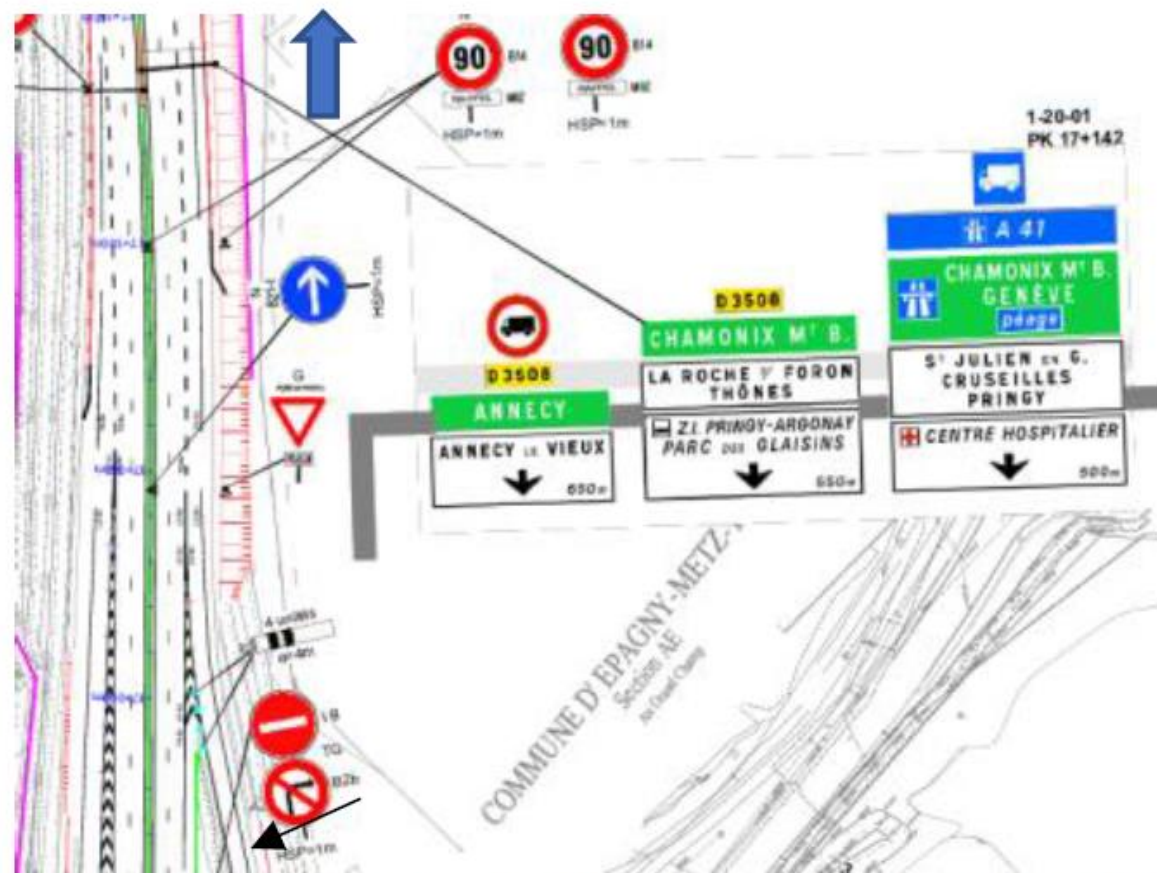
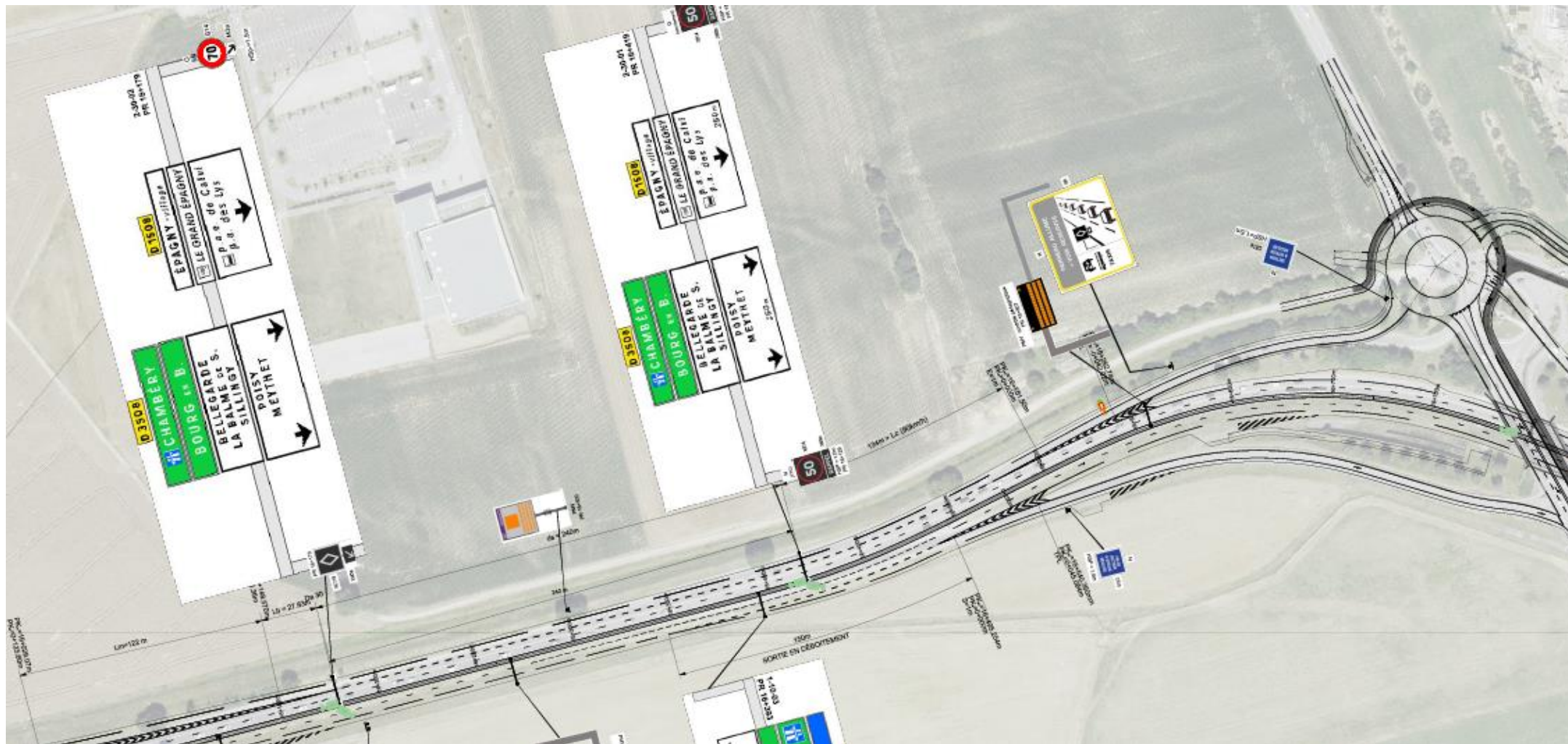


Figure 9 : Entrée en adjonction de voie – Extrait plan signalisation RD3508

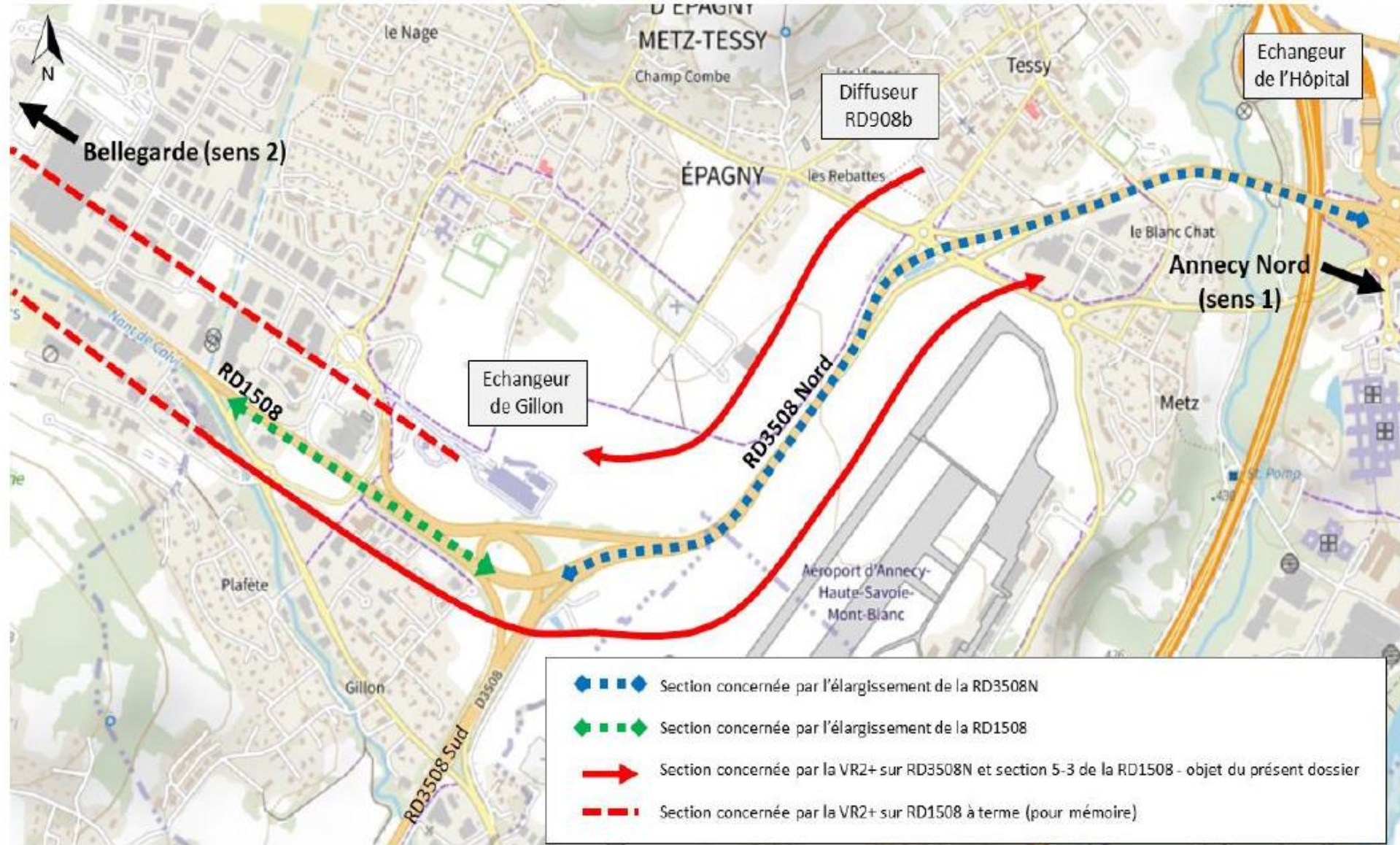
Conception géométrique

Exemples :

Voie d'entrecroisement et rappel de VR2+



Choix d'exploitation – Périmètre VR2+



Longueur de la VR2+

- Sens 1 : 2 304 m
- Sens 2 : 1185 m

La VR2+ est mise en place sur la voie de gauche

Choix d'exploitation - Fonctionnement

- 1 Activation 24h/24
- 2 Activation en heures de pointe uniquement
- 3 Activation en journée continue – Heures de pointe
- 4 Activation en journée continue – Horaire SALEX








- 2A Activation en heures de pointe du matin – 6h30 / 9h30
- 2B Activation en heures de pointe du soir – 16h30 / 19h30

- Signalisation dynamique via un frontal de commande (MiVisu)
- Réduction automatique et progressive des vitesses (90, 70 puis 50 km/h) en mode « VR2+ »



Choix d'exploitation - Fonctionnement

- 1 Activation Automatique 
 - 2 Activation Semi Automatique 
 - 3 Activation manuelle par Opérateur 
-
- 1 Activation Horaire 
 - 2 Activation à partir d'un seuil de trafic 

Vérifications à effectuer

- 1 Événement sur la section VR2+
 - 2 Événement hors de la section VR2+
 - 3 La congestion en amont de la VR2+ atteint un point critique
-
- 1 Initiative de l'opérateur



La VR2+ pourra être Activée / Désactivée indépendamment par sens de circulation.

La faible longueur des tronçons par sens ne permet une activation/désactivation partielle de la VR2+

Choix d'exploitation - Fonctionnement

Désactivation semi-automatique

A la fin de chaque plage horaire d'activation

Désactivation manuelle

Apparition d'un événement entravant le fonctionnement de la VR2+

1

Validation de l'opérateur sur un *pop-up*

Cas possibles de désactivation

◆

Événement sur la section VR2+

- Panne de véhicule, accident, présence d'objet sur les voies, ...

◆

Événement hors de la section VR2+

- Événement entravant la circulation sur la VR2+

◆

Congestion critique en amont de la VR2+

- Désactivation lorsque la congestion atteint un seuil A
- Réactivation lorsque la congestion passe derrière un seuil B