



Lucas MONTBULEAU—GENTELET

Chargé d'études trafic, déplacements, qualité de l'air

(Cerema, Direction Territoriale Normandie-Centre)



RÉPUBLIQUE
FRANÇAISE

*Liberté
Égalité
Fraternité*



QUALITÉ DE L'AIR EXTÉRIEUR

LE RÔLE DU CEREMA

CTT Qualité de l'air Centre-Val de Loire

07/12/2023

Lucas MONTBULEAU—GENTELET

(Cerema Normandie Centre)

I. CONTEXTE DE L'ACTION DU CEREMA

- ✓ Pollution atmosphérique **≡ un des plus grands risques environnementaux** pour la santé, qui concerne l'ensemble du monde à des degrés différents : **4,2 millions de décès/an.**
- ✓ **Recommandations de l'OMS** → orientent les politiques régionales et nationales.
- ✓ Abaissement drastique des recommandations OMS en **2021.**
- ✓ **Révision** directive européenne en cours : normes plus strictes à **horizon 2030.**

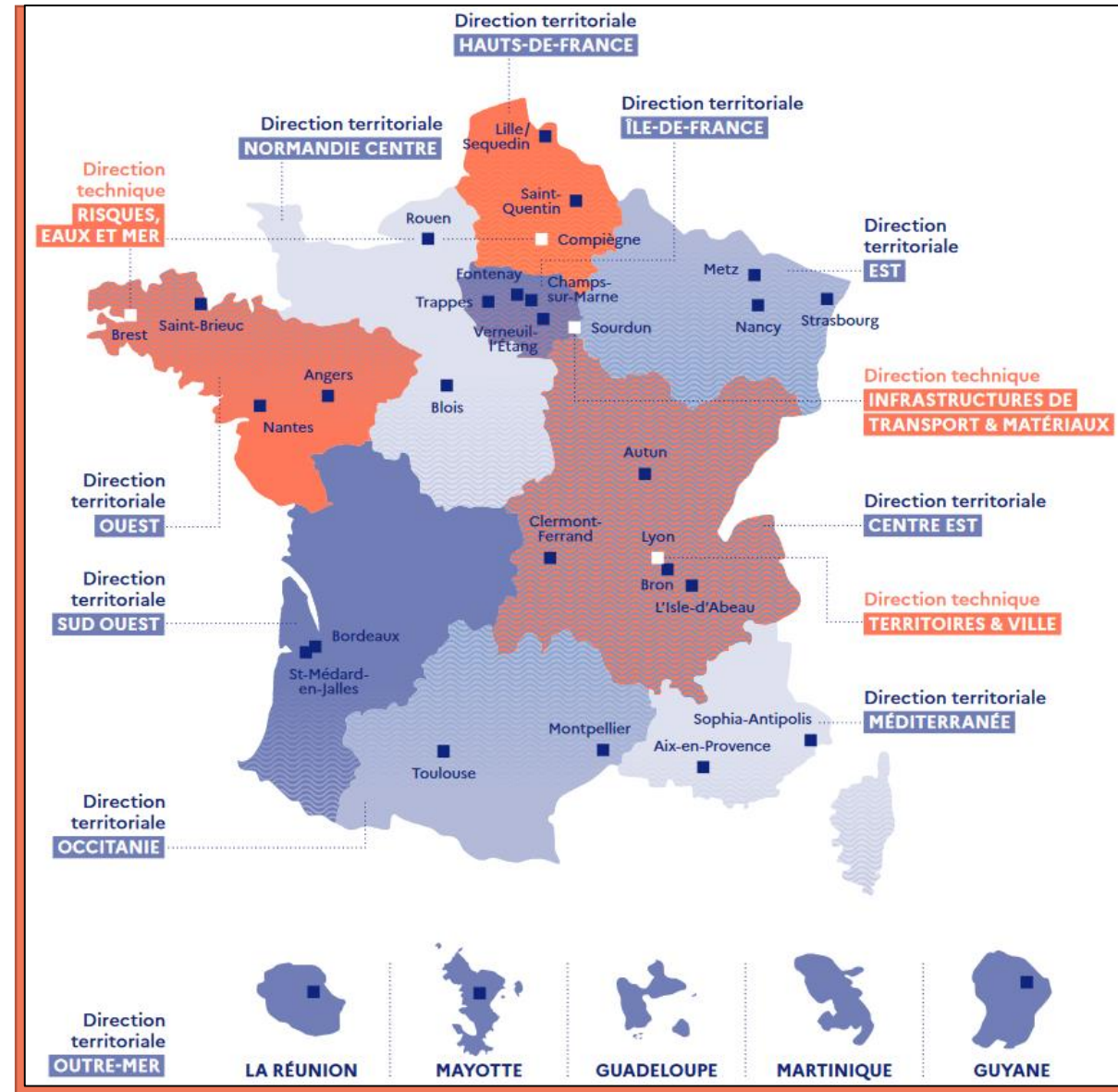


II. LE RÔLE DU CEREMA

1) Présentation générale



Loi 3DS → 1^{er} établissement public à la fois local et national



II. LE RÔLE DU CEREMA



2) Rôle en ce qui concerne la qualité de l'air extérieur

- **Quelle expertise ?**

Environnement, risques, infrastructures, climat, énergie → **accompagnement de collectivités** et travail auprès de divers acteurs.

- **Quel historique ?**

Historiquement : lien avec **mobilités et les infrastructures routières**.

Récemment : lien avec **transport maritime et fluvial, l'aménagement et l'urbanisme**.

- **Quelle offre de service ?**

Actions **opérationnelles, méthodologiques** et de **conseil** relatives à la qualité de l'air extérieur : missions d'innovation, rédaction de guides, formations, études, mesures ...

II. LE RÔLE DU CEREMA

3) Exemples :

Outil BASEMIS : traitement de la partie transport

Région Pays de la Loire
Partenariat Air Pays de la Loire,
DREAL, Cerema



Nouveau guide méthodologique sur le volet « air et santé » des études d'impact routières

National
MTES/DGITM



Guide méthodologique
sur le volet « air et santé »
des études d'impact routières



Collection | Références

Assistance à Maîtrise d'Ouvrage pour l'élaboration d'un PPA

Région ajaccienne
DREAL Corse



II. LE RÔLE DU CEREMA

3) Focus sur l'essentiel qualité de l'air:

- ❑ Enjeux sanitaires, sociaux
- ❑ Exposition des populations
- ❑ Durcissement des normes à venir
 - ↳ Enjeux d'**action** et d'**anticipation** des collectivités.



II. LE RÔLE DU CEREMA

3) Focus sur l'essentiel qualité de l'air:

Lutte conjointe pollution de l'air/changement climatique

- Origine commune : combustion
- Certains polluants contribuent au changement climatique (ozone ...).
- Le changement climatique favorise la formation de certains polluants.
- Quels leviers d'actions communs ? Aménagement urbain, développement des transports en communs, de l'autopartage ...

↳ **Coordination des politiques de lutte**



II. LE RÔLE DU CEREMA

Comment les collectivités peuvent-elles s'emparer du sujet ?

- 1) **Connaissance** de la qualité de l'air sur leur territoire ;
- 2) **Planification** et organisation du territoire en intégrant la qualité de l'air et la santé.
- 3) Structuration d'une **gouvernance** en faveur de la qualité de l'air.
- 4) **Sensibilisation**, mobilisation et association.

Des financements sont mobilisables : fonds verts, Ademe ...



Des acteurs aussi : AASQA locales, Cerema ...



II. LE RÔLE DU CEREMA

4) Le programme Air, présentation :

- **Le contexte ?** En 2021 et 2022, condamnation de l'Etat à verser 3 astreintes de 10M€, pour non-respect des valeurs limites.

enveloppe financière de 7 M€ pour le Cerema

- **La mission ?** Mise en œuvre de deux programmes d'actions en faveur de la qualité de l'air :
 - **Capitaliser** sur les travaux déjà menés
 - **Accompagner** les territoires au plus près de leurs besoins
 - **Animer** des réseaux techniques localement pour **sensibiliser** et **diffuser** les connaissances
- **La suite ?** Nouvelles astreinte suite à la nouvelle condamnation de l'Etat en 2023.



II. LE RÔLE DU CEREMA

5) Le programme Air, exemples :

Assistance à Maîtrise d'Ouvrage pour la mise en place de ZFE-m

Tours Métropole
Caen la mer



Organisation de Conférences Techniques Territoriales sur la qualité de l'air

Région Normandie et Centre Val de Loire
Partenariale, à destination des
collectivités



Evaluation du dispositif expérimental « rue scolaire »

National
Notamment porté par la Ligue
contre le cancer



CONCLUSION

- Le Cerema reste à l'écoute des besoins des partenaires et des collectivités : il oriente son **action** et sa **stratégie** en fonction.
- Il anime des **communautés d'échanges** sur le site *Expertise Territoires* : risques, environnement, qualité de l'air ...

<https://www.expertises-territoires.fr>

**Merci de votre attention
Des questions ?**

Contacts :

Michaël Savary – michael.savary@cerema.fr

Lucas Montbuleau--Gentelet - lucas.montbuleau-gentelet@cerema.fr