

LA PERFORMANCE RÉELLE DES RÉNOVATIONS EN LOGEMENT COLLECTIF

9 février 2024

Une conférence technique
territoriale en Pays de la Loire

POURQUOI PARLER DE PERFORMANCE RÉELLE ?

Définition : c'est quoi la performance énergétique ?

POURQUOI PARLER DE PERFORMANCE RÉELLE ?

C'est quoi alors la performance énergétique ?

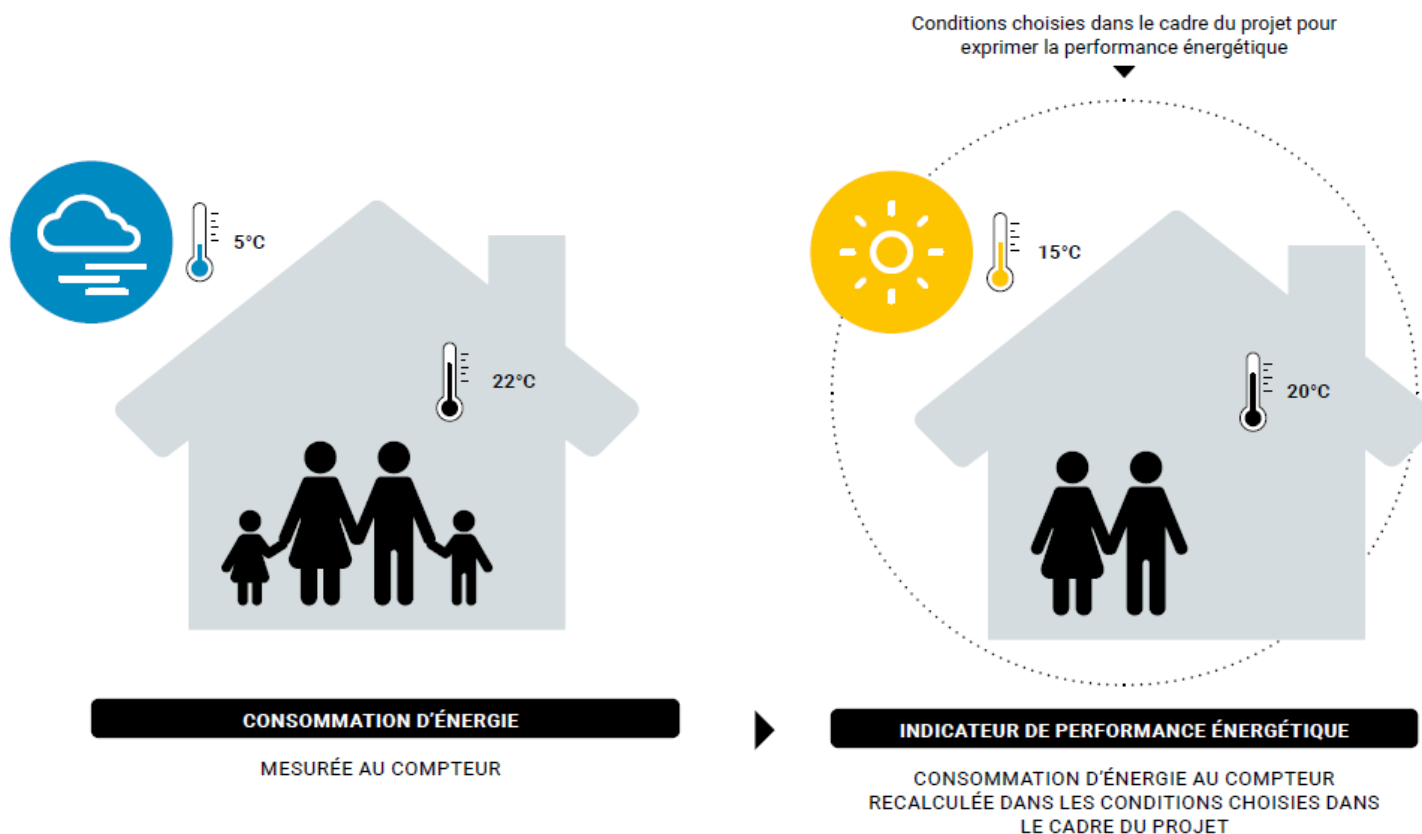
La performance énergétique est une **consommation d'énergie** exprimée dans des conditions normalisées en vu de comparaison

PERFORMANCE associée à la notion de
COMPARAISON : évaluer, contrôler

Performance définie dans des **CONDITIONS
DONNEES**

POURQUOI PARLER DE PERFORMANCE RÉELLE ?

La performance énergétique est une consommation d'énergie exprimée dans des conditions normalisées en vu de comparaison



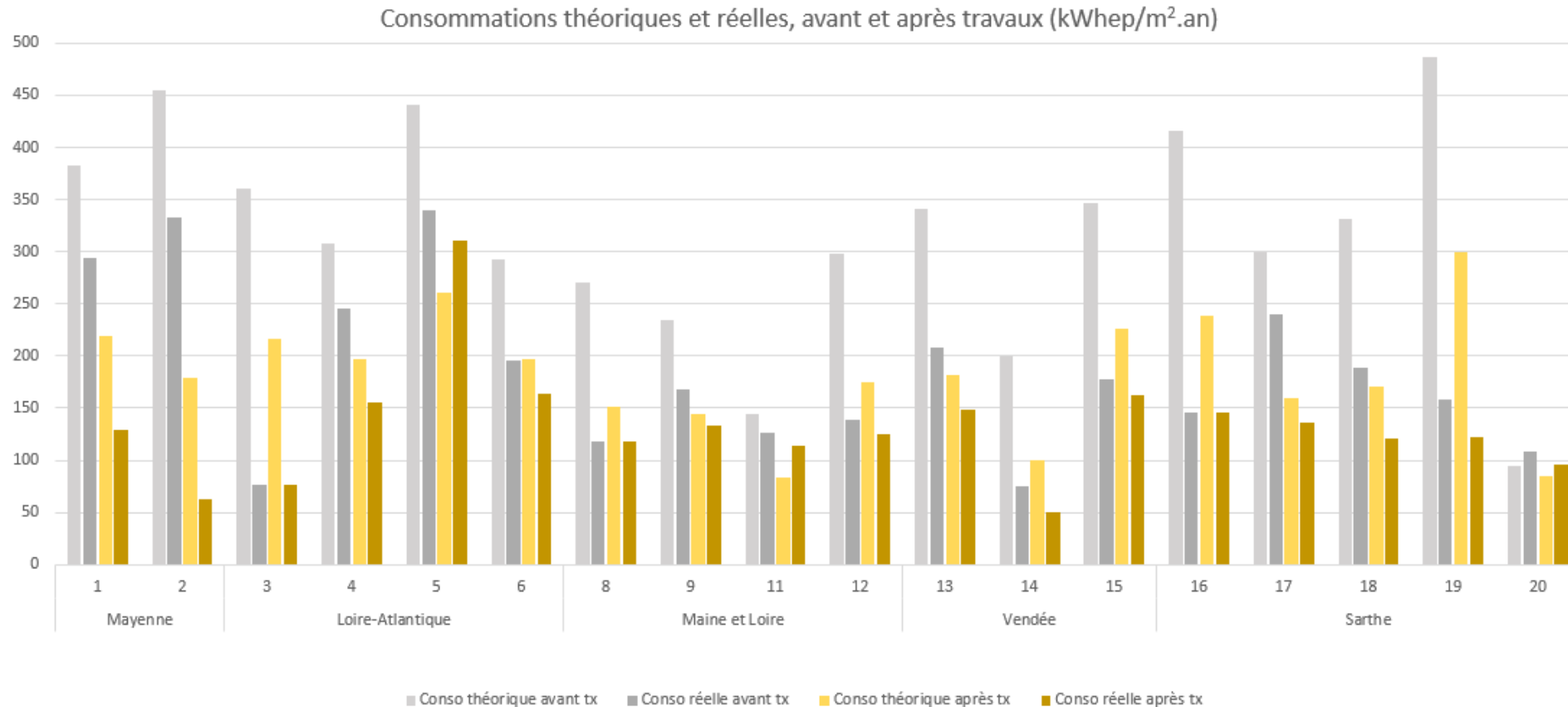
POURQUOI PARLER DE PERFORMANCE RÉELLE ?

Comment mesurer alors une performance énergétique ?

- ✓ via des indicateurs de performance
consommation ajustée du climat et de l'occupation (cf. protocole IPMVP)
- ✓ via des indicateurs de performance partiels
Perméabilité à l'air d'un bâtiment
Rendement saisonnier d'une chaudière
...

POURQUOI MESURER ?

Constat : écart important entre la performance réelle et attendue



Extrait Rapport d'Évaluation de la performance énergétique des logements rénovés dans le cadre du programme « Habiter Mieux en Pays de la Loire »

POURQUOI MESURER ?

- ✓ Constat : écart important entre la performance réelle et attendue
- ✓ Améliorer la performance avec les enseignements issus des retours d'expériences de bâtiments démonstrateurs instrumentés

Pour aller plus loin : Enseignements Bâtiments performants en énergie du programme PREBAT

<https://www.cerema.fr/fr/actualites/batiments-performants-energie-enseignements-programme-prebat>

REFERENCES

MPEB CONCEPTS – TERMES CLÉS – GLOSSAIRES

Issu de l'atelier de recherche méthodologique de la Fondation Bâtiment Energie sur la mesure de la performance énergétique des bâtiments





Merci de votre attention