



# « QUELLES MÉTHODES À DESTINATION DES COLLECTIVITÉS POUR CONCEVOIR UN PLAN D'ACTIONS DE RÉSILIENCE ET D'ADAPTATION AU CHANGEMENT CLIMATIQUE ? »

WEBINAIRE - 18 JANVIER 2024 - 12H30 | 14H



# DÉCOUVRIR

## Contexte national Déclinaison régionale

Initiative inscrite au plan biodiversité de juillet 2018, visant à accélérer la mise en œuvre de la Stratégie nationale pour la biodiversité.



« **Territoires engagés pour la nature** » est un programme d'accompagnement et de valorisation de collectivités portant des actions en faveur de la biodiversité

[En savoir plus](#)

Programme déployé en région par un collectif régional :

Région Auvergne-Rhône-Alpes,  
Office Français de la Biodiversité (OFB)  
DREAL Auvergne-Rhône-Alpes  
Agences de l'eau Rhône Méditerranée  
Corse, Loire-Bretagne et Adour-Garonne



### Grandes orientations en Auvergne-Rhône-Alpes

- ✓ Cadre souple et adapté aux territoires
- ✓ Appui sur ingénieries régionales et dispositifs existants
- ✓ Reconnaissance d'un projet de territoire
- ✓ Eligibilité large : EPCI-FP, Syndicats Mixtes, Communes
- ✓ Animation régionale dédiée, portée par



Contact : [juliette.berger@cen-auvergne.fr](mailto:juliette.berger@cen-auvergne.fr)







# LES NOTIONS ABORDÉES AUJOURD'HUI

WEBINAIRE - 18 JANVIER 2024 - 12H30 | 14H

## Atténuation

Pré-requis comme réponse face aux changements climatiques.

## Adaptation

**... comme nécessité.**

Il s'agit d'apprendre à vivre avec les changements plutôt que de lutter contre. Cette approche a pour objectif de réduire les conséquences des changements en cours et à venir.

## Résilience

**... comme réponse à l'incertitude.**

Il s'agit de la capacité d'un système ou d'une communauté exposée à des aléas, à absorber et s'adapter pour se rétablir en temps utile et de manière efficace.

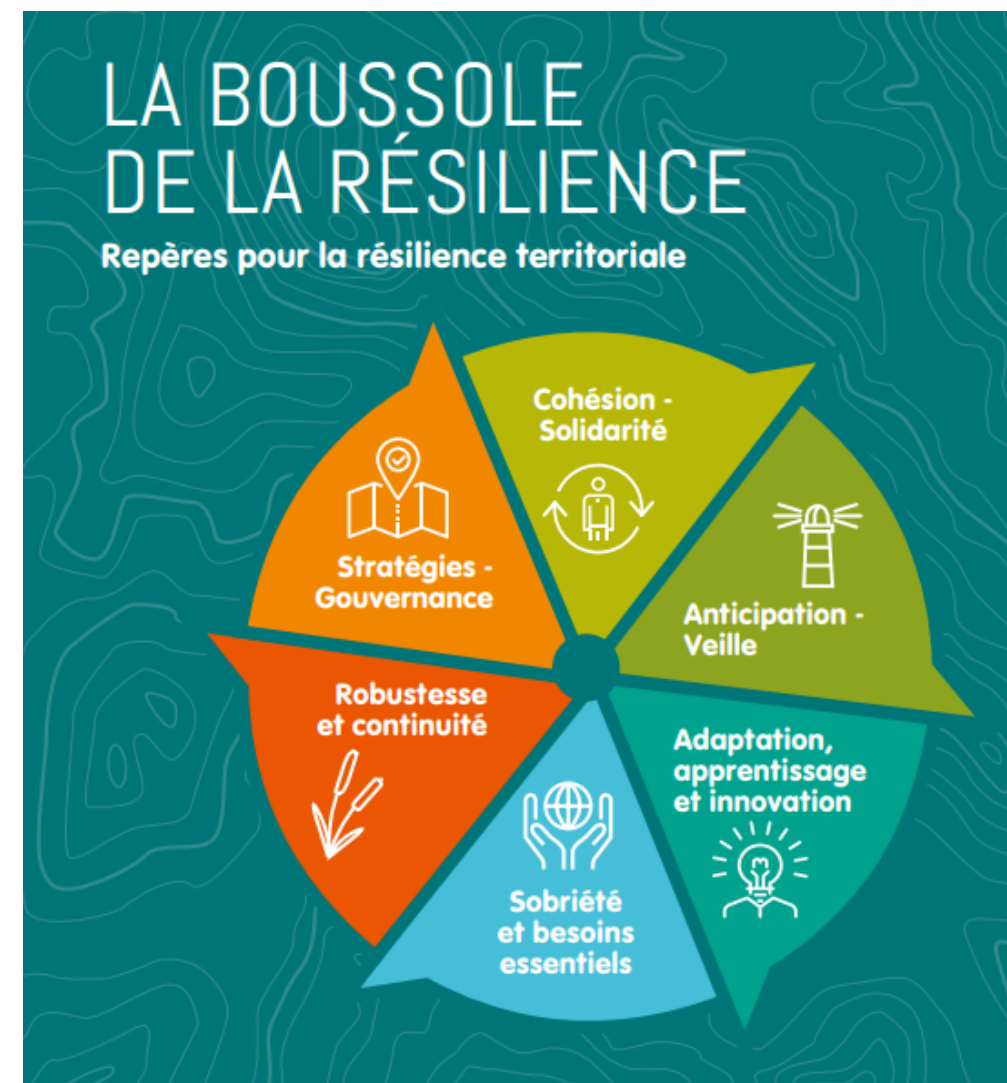
*Définition du GIEC*





# LES OUTILS PRÉSENTÉS AUJOURD'HUI

WEBINAIRE - 18 JANVIER 2024 - 12H30 | 14H







WEBINAIRE - 18 JANVIER 2024 - 12H30 | 14H

# INTERVENTIONS

- **12h35 - ADEME Auvergne Rhône-Alpes**  
Marc Bardinal, responsable du Pôle Villes et Territoires durables
- **12h50 - Communauté de Communes du Bocage Bourbonnais**  
Magalie Decerle, Directrice Générale des Services et Mélissandre Da Silva Barreiros, Chargée de mission démarches environnementales et transitions
- **13h15 - CEREMA Centre Est**  
Nathalie Fürst, Directrice de projets Résilience au changement climatique
- **13h30 - Communauté d'Agglomération des Portes de l'Isère**  
Pauline Teyssier, ex-responsable transition et résilience
- **13h45 - Questions et conclusion**







# MERCI AUX INTERVENANT.E.S

# QUESTIONS ?

WEBINAIRE - 18 JANVIER 2024 - 12H30 | 14H



**La Région**  
Auvergne-Rhône-Alpes

