



Congrès ATEC-ITS – Atelier CEREMA
« les Territoires en action »
23/01/2024

Stratégie du val de Drôme
en Biovallée

Service MOBILITES

**Un territoire
rural et péri-
urbain
dépendant de la
voiture
individuelle
avec des atouts
et une volonté
politique de
développer des
alternatives**

2014-2020

Elaboration d'une stratégie et expérimentations

- Les stations de mobilité = une stratégie
- Les 1ères actions = expérimentations

2020-2026

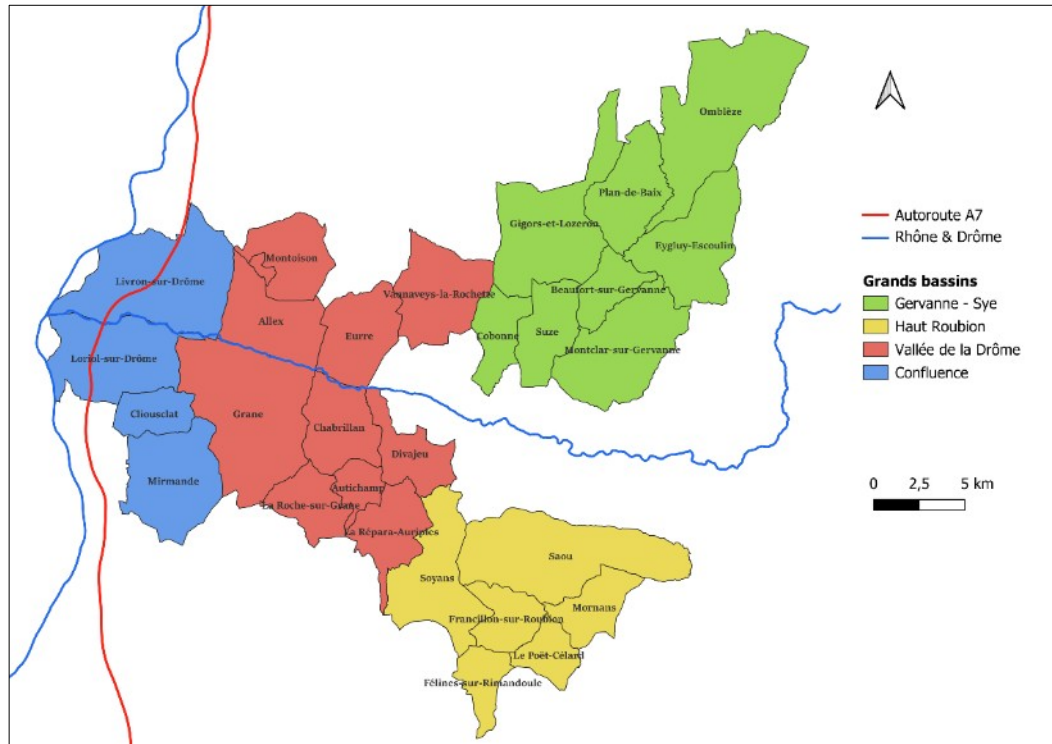
Construction d'une politique des mobilités

- Autorité Organisatrice de la mobilité
- Renforcement des actions et nouvelles expérimentations

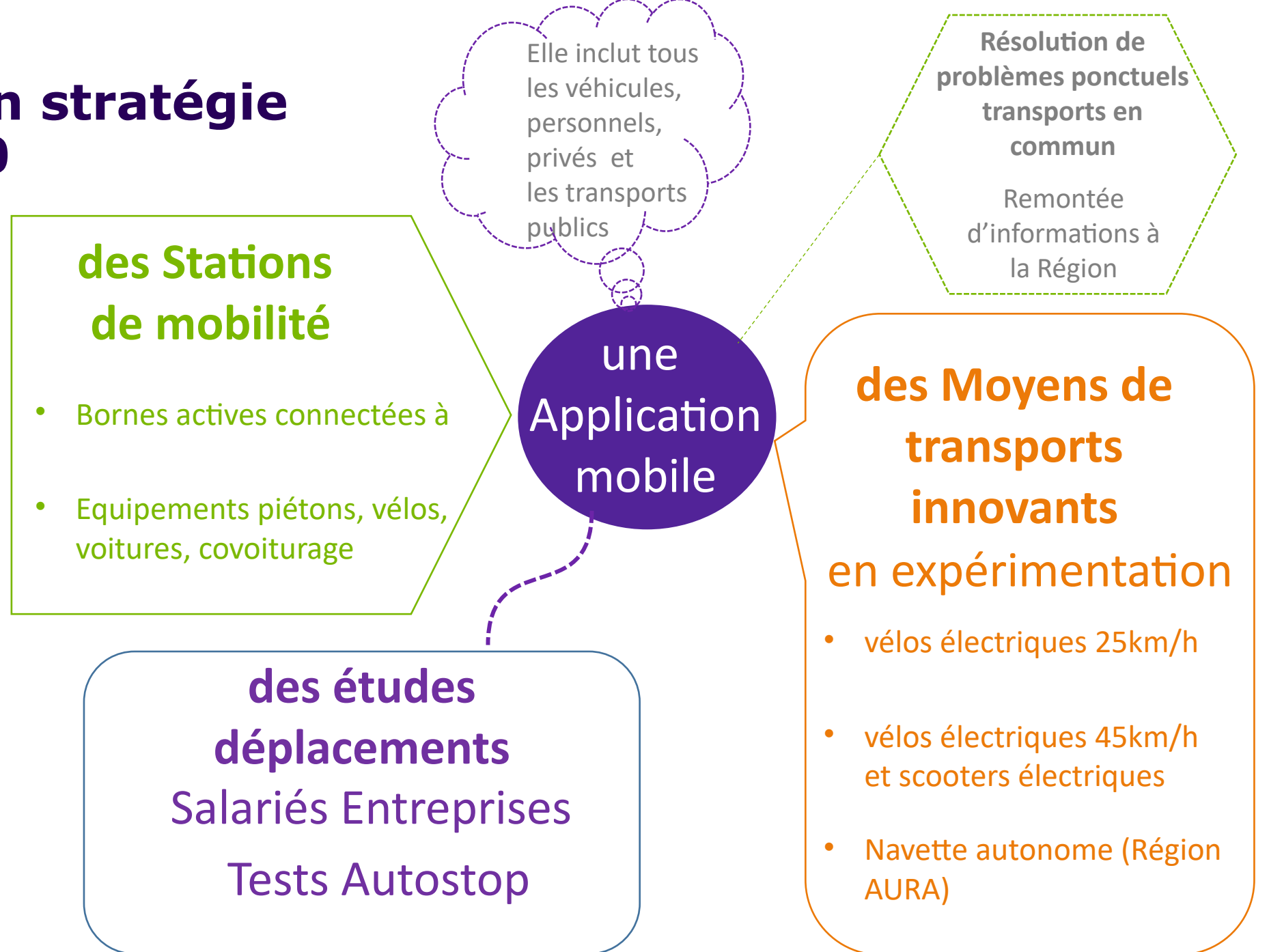
Présentation du territoire

Communauté de Communes du Val de Drôme en Biovallée (26)

30 900 habitants - 590 km² - 29 communes



Elaboration stratégie 2014-2020



Expérimentations 2014-2020

Prototype borne covoiturage

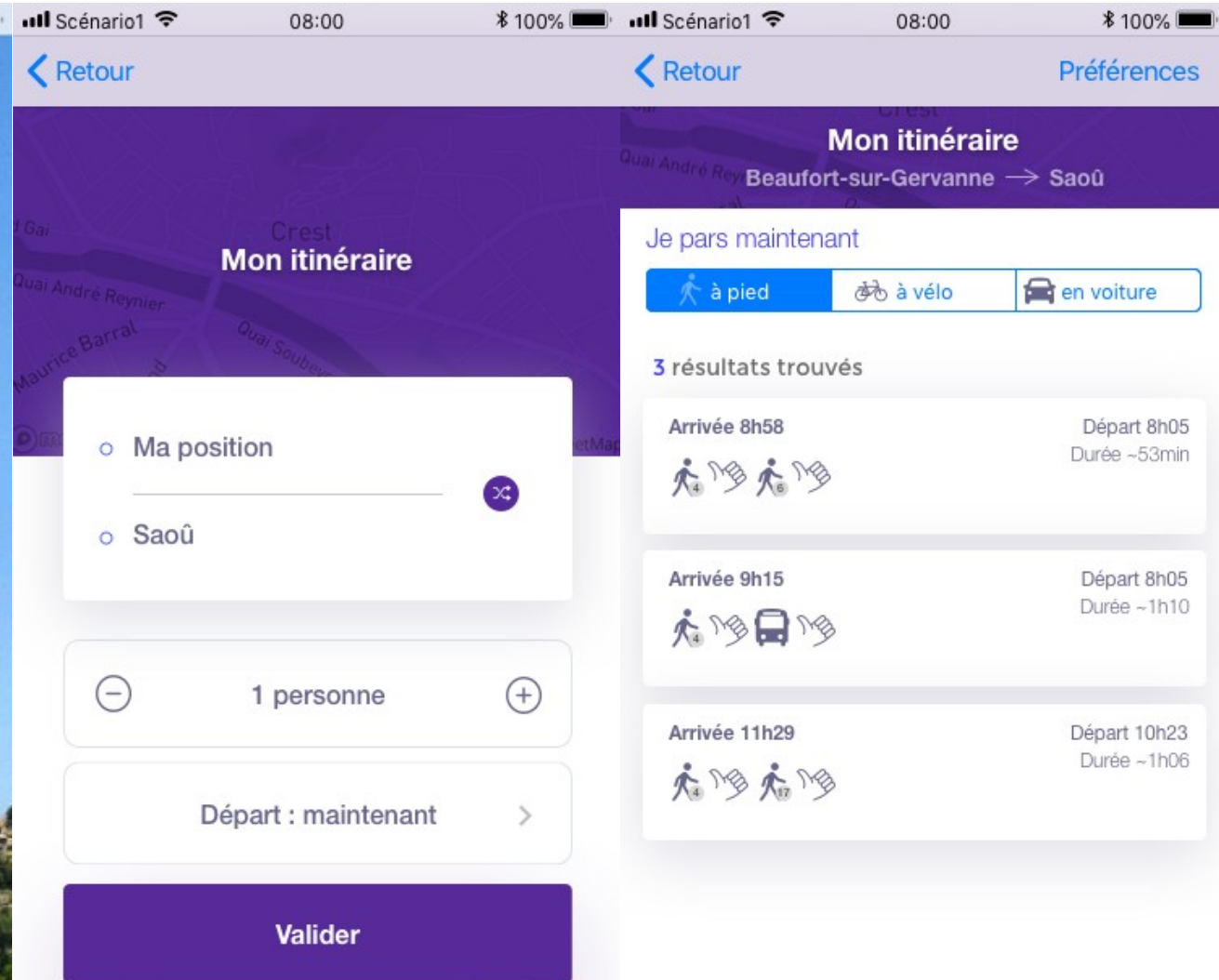
kapt
Talk to mobiles

ENTRE/OUTRE
L'EXPÉRIENCE DE DESIGN

8
FABLAB
DRÔME



Maquette Appli mobile



Politique mobilités 2020-2026

- ❖ **2021** prise de la compétence mobilité => la CCVD devient Autorité organisatrice du transport (AOM) grâce à la loi d'orientation des mobilités
- ❖ **services pour les premiers et derniers kilomètres** avec un bouquet de services, les stations de mobilité
- ❖ **en complémentarité** des transports en commun et scolaires gérés par la Région
- ❖ **en partenariat** avec les territoires voisins et les associations

Actions 2020-2026

- ❖ Location de vélos électriques et Bonus vélo
- ❖ Schéma directeur cyclable et événements vélos
- ❖ Equipements mobilité (abris voyageurs et vélos etc.)
- ❖ Expérimentations autopartage (Libelul)
- ❖ Projets covoiturage autostop (Rezopouce)
- ❖ Elaboration d'un plan de mobilité

Livraisons à vélo, à Livron-sur-Drôme

Pour votre pause-déjeuner ou votre pain quotidien, profitez d'une livraison éco-responsable à prix tout doux, du lundi au jeudi, de 9 heures à 12 heures.

Actuellement en partenariat avec la boulangerie Pothier, de Livron-sur-Drôme, les as du guidon vous proposent l'acheminement de vos produits à domicile ou au travail.



BONUS VELO



valdedrome.com

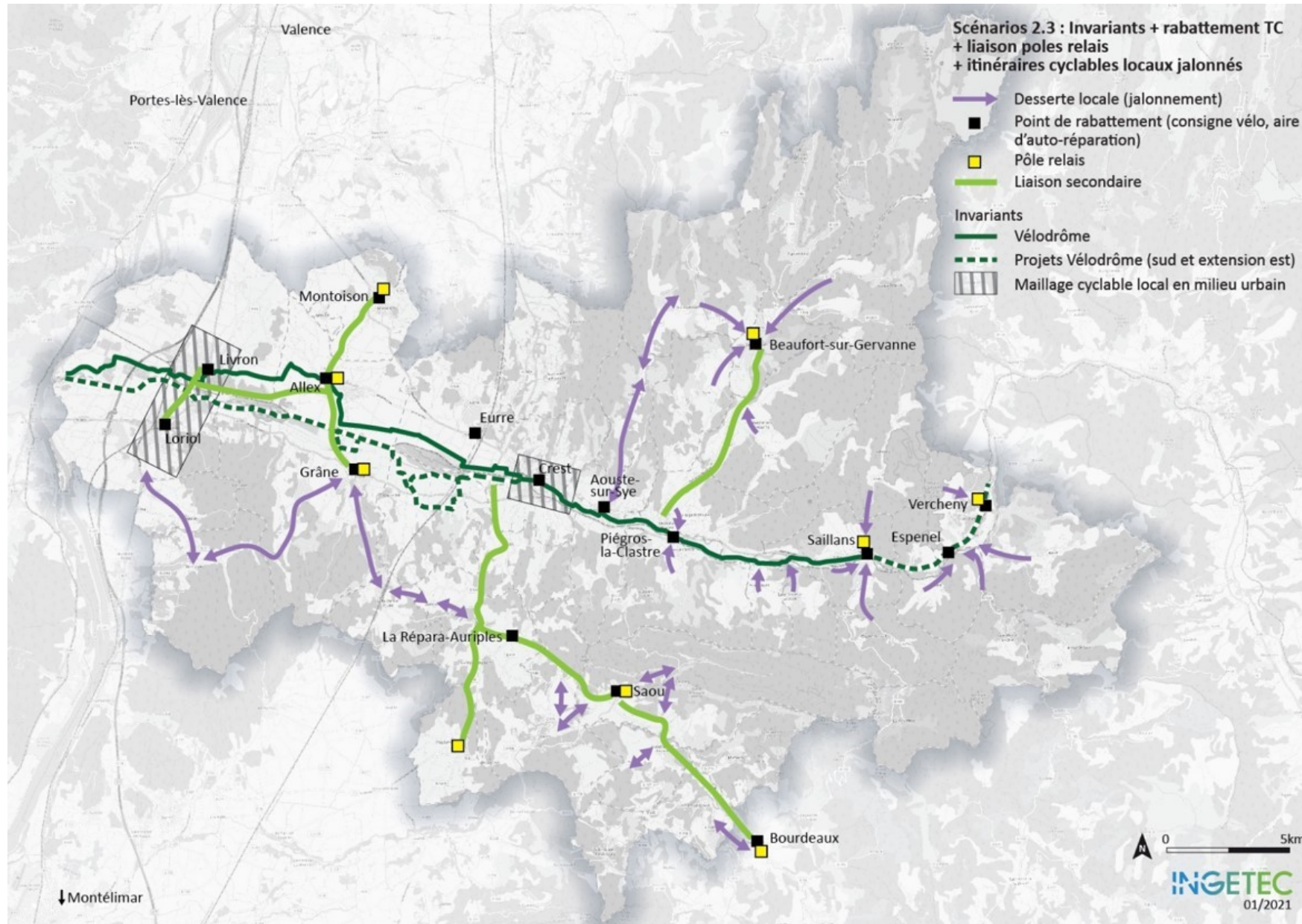
LOCATION 2 roues

Génération
Vélo

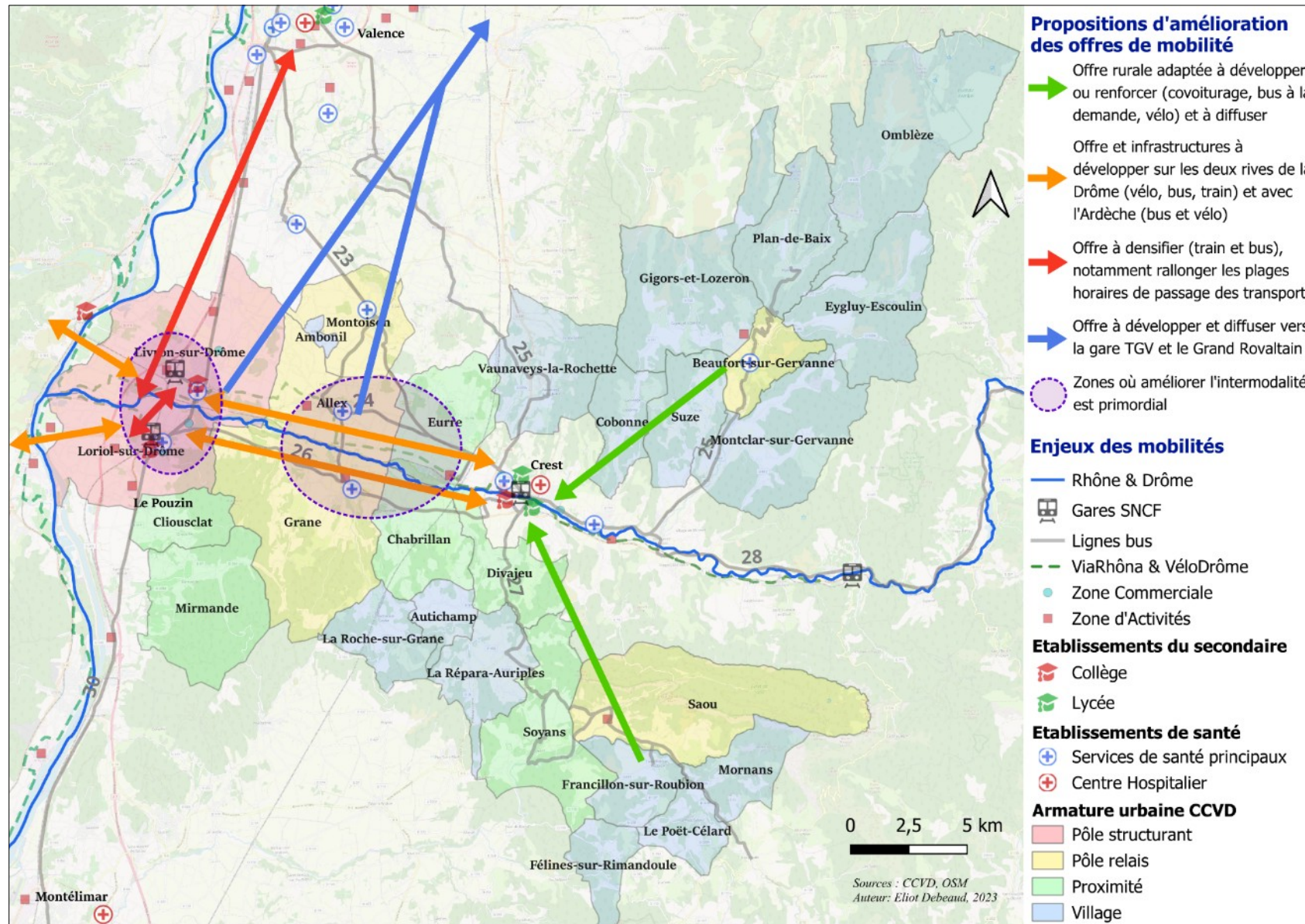




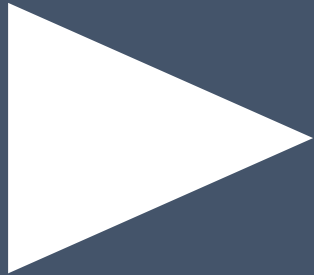
Schéma directeur cyclable



Diagnostic mobilités : Enjeux & propositions



Merci pour votre attention



Communauté de Communes du Val de Drôme en Biovallée

96 ronde des alisiers – CS 331 - 26400 Eurre

valdedrome.com - Tél : 04 75 25 43 82