



# Schéma Cyclable





## Éléments de contexte

- Agglo Grand Lac, 28 communes, **79.000** habitants
- **Mobilité** : enjeu n°1 du projet de territoire
- Retard important avec **2%** de part modale EMD2010
- Politique cyclable volontariste : **30 €/an /hab** dont 20 € en infra, 10 M€ sur le mandat tous maîtres d'ouvrages
- **3 composantes** : infras / services Vélodéa / accompagnement
- **Schéma cyclable** 2014, révisé 2021 : structurant / secondaire / communal. Co-signé avec le Département
- Compétence aménagements cyclables inter-communaux
- **Maîtrises d'ouvrages** : Grand Lac + Département (EV17/V63/RD991), Région (VR 5 Lacs hors agglo)
- Assistance à maîtrise d'ouvrage : **SPL Agence Ecomobilité**



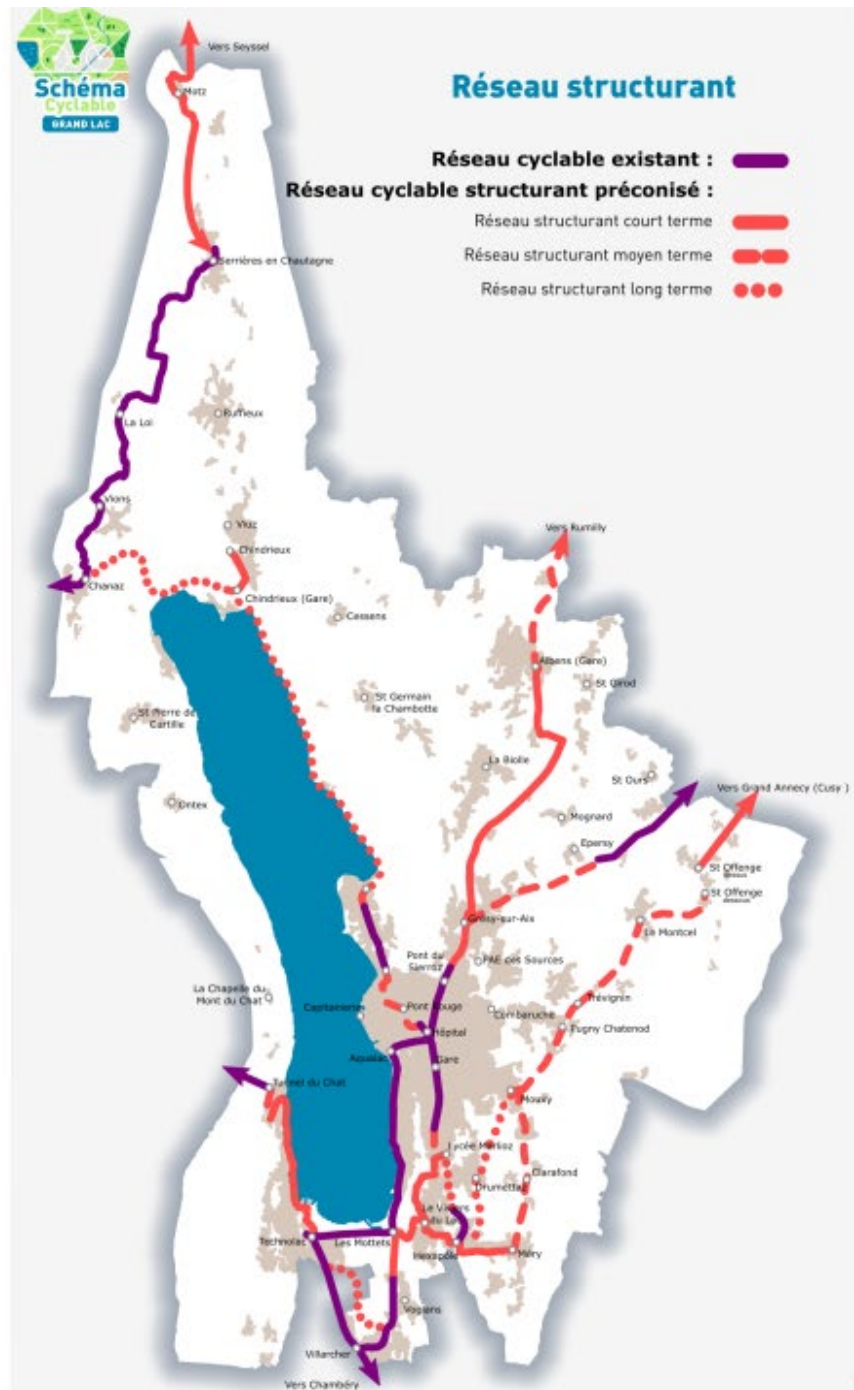
# Schéma cyclable 2021

## > Réseau structurant

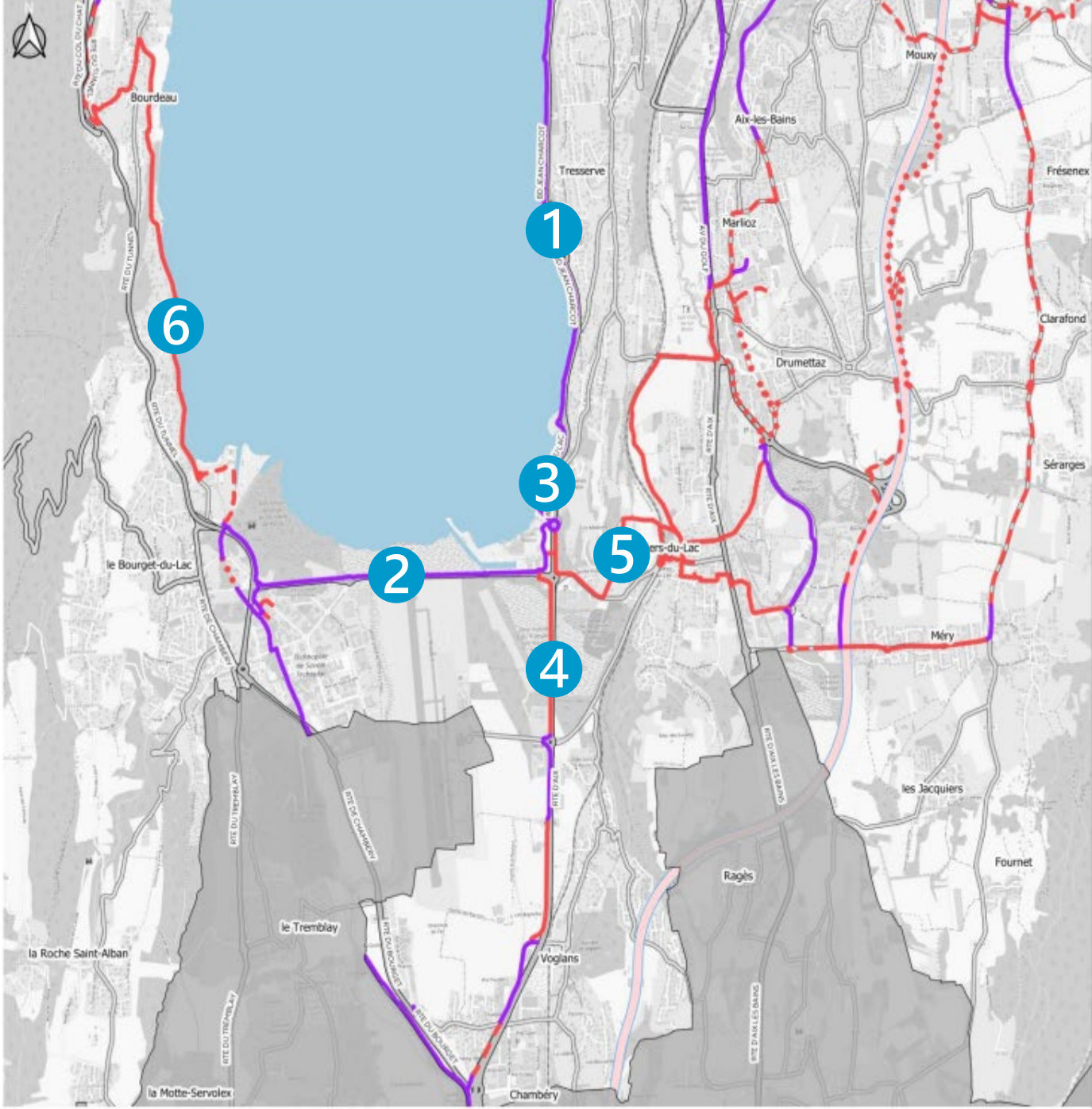
**50 km** de réseau structurant recensés en 2021

**89 km** d'aménagements programmés

Un réseau structurant de **139 km** à terme





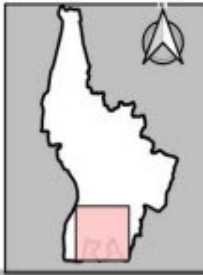


# Schéma directeur cyclable Proposition de réseau Secteur Sud

## Réseau structurant

### Légende

- Aménagement préconisé
- Court terme
  - - - Moyen terme
  - . . . Long terme
  - Aménagement cyclable existant



Fond de carte : Openstreetmap  
 Réalisation :  
 Agence Ecomobilité Savoie Mont-Blanc 2021  
 Source : les contributeurs d'openstreetmap



# 1 Promenade lacustre

Ex RN 3 et 4 voies, 20.000 véhicules/j

Voie verte 4,5m + 2 bandes 1,5m, 500.000 vélos/an

Avant



Après





# 1 Promenade lacustre

Voie verte de 4m30 à 4m70



## 2 V63, voie verte sud du lac

Ex RN, 13.000 véhicules/j, 350.000 vélos/an

Glissière avec réhausse non satisfaisante, effet de paroi + faune

Avant



Après





### 3 Accès à Viviers, traversée RD1201

Ex RN 3 et 4 voies, 20.000 véhicules/j

Franchissement décalé de 120m du giratoire de Terre Nue

Avant

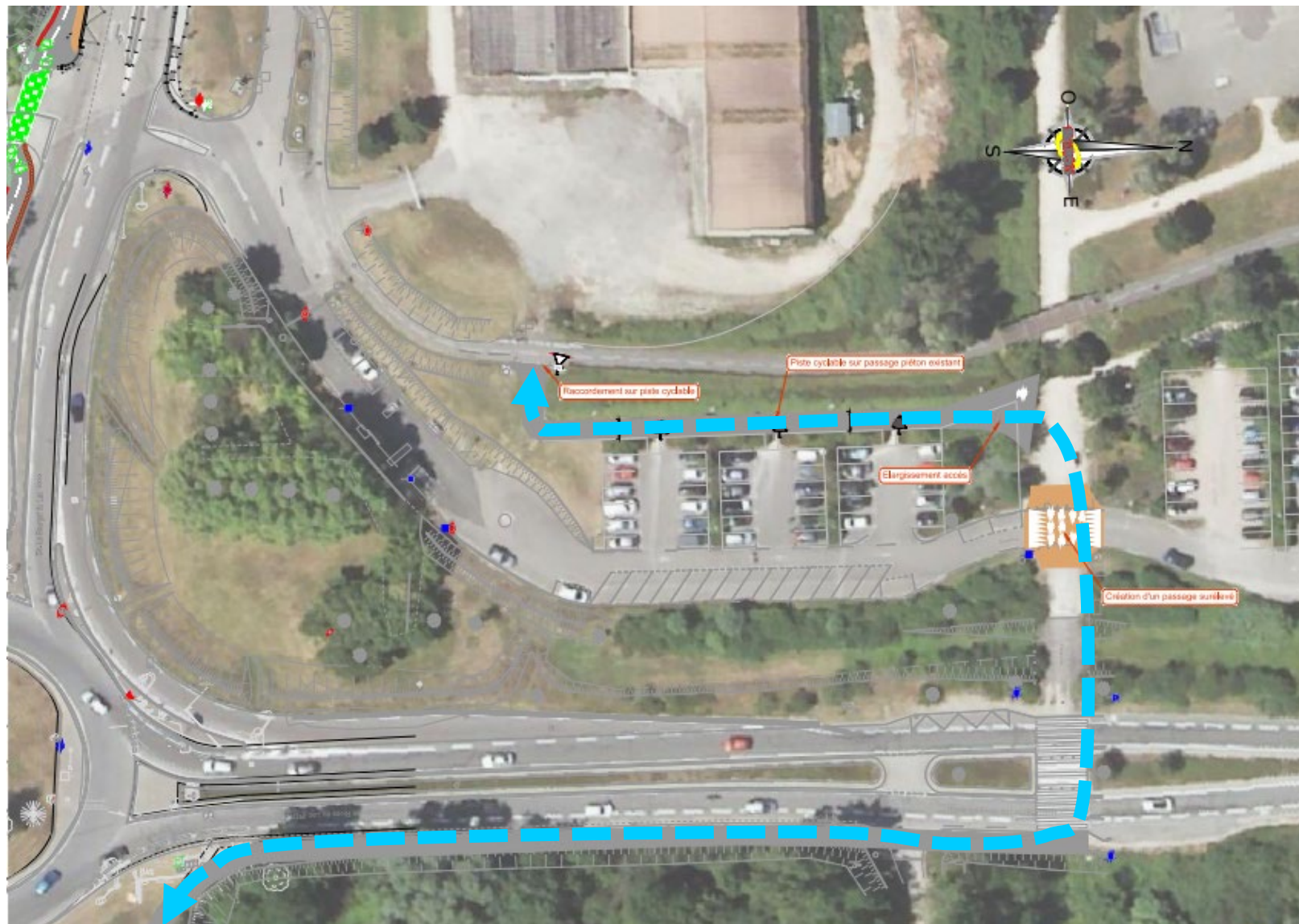


Après



### 3 Accès à Viviers, traversée RD1201

Traversée avec îlot central, dégagement de la visibilité





## 4 Piste de l'aéroport

Ex RN 22.000 véhicules/j

Rétrécissement de chaussée 2x3,1m + élargissement 1m

Avant



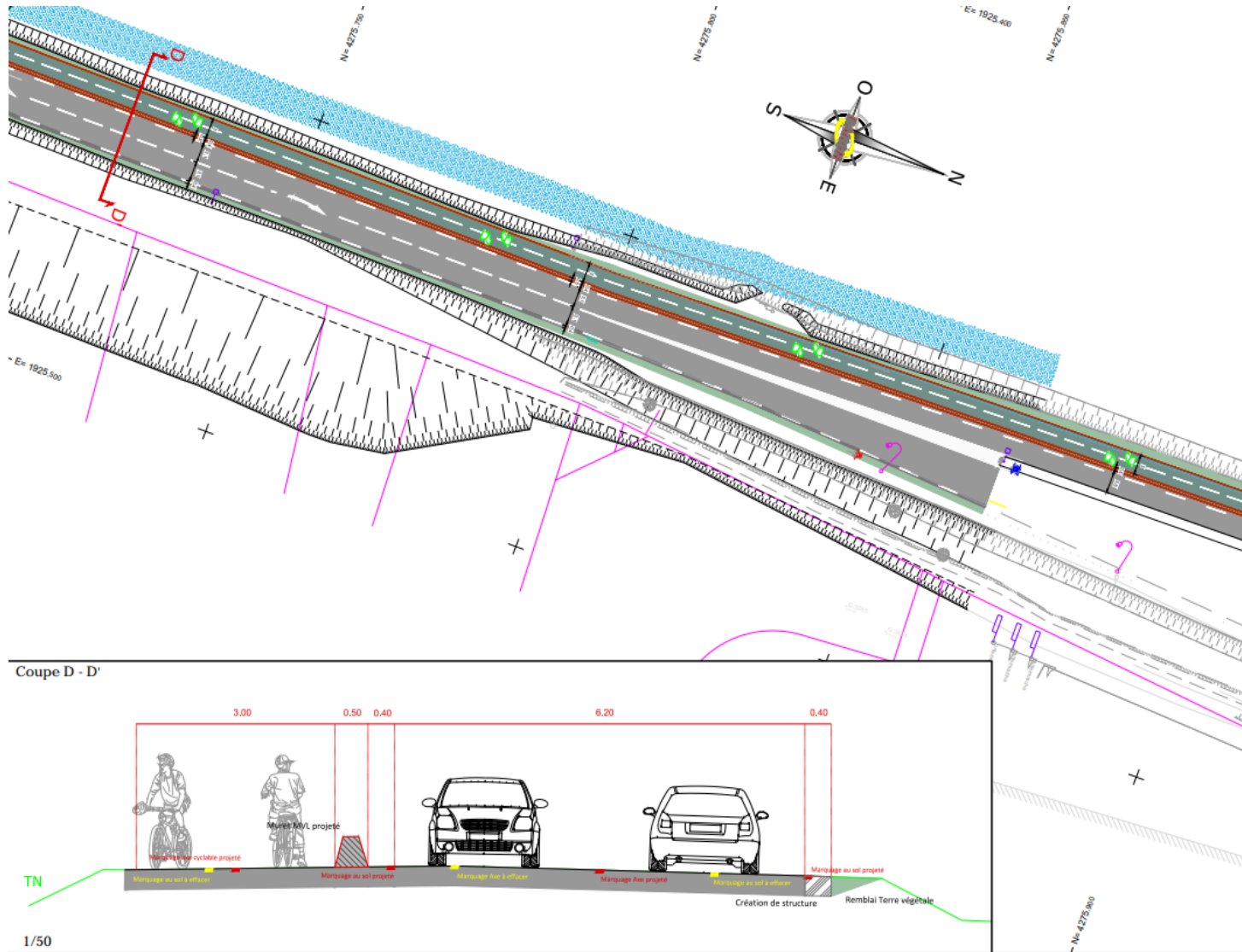
Après



# 4 Piste de l'aéroport

Ex RN 22.000 véhicules/j

Rétrécissement de chaussée 2x3m + élargissement 1m



## 5 Montée du Viviers

RD178, 12.000 véh/j, reprise de la berme et élargissement

Avant



Après



## 5 Chemin des Cavettes

Voie riveraine 3m avec coupure au transit

Voie verte en doublon inutile compte tenu du niveau de trafic

Passage sous la voie ferrée





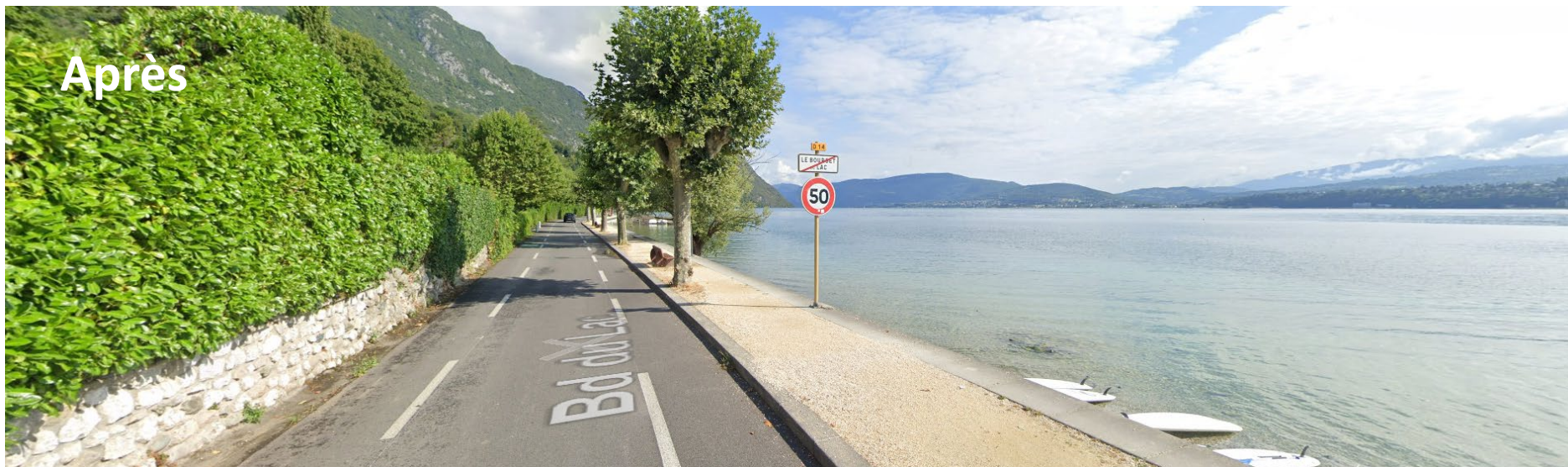
## 6 Véloroute des 5 lacs

RD14 800 à 4.000 véh/j, Chaussée à Voie Centrale Banalisée  
Baisse significative des vitesses, bon niveau de satisfaction

Avant



Après





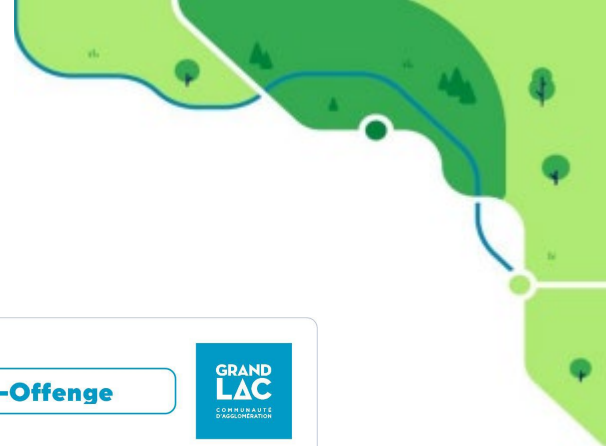
## Traitement des franchissements

Traversée en 2x avec îlot central, visibilité

Suppression des barrières et potelets





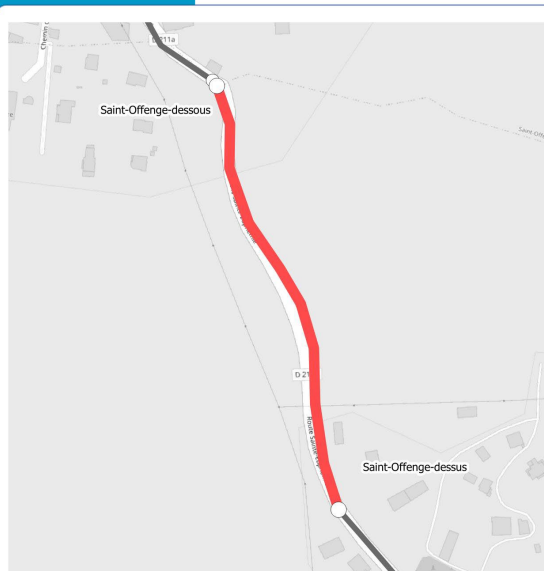


### Schéma cyclable - CA Grand Lac Atlas des aménagements proposés

Commune : **Saint-Offenge**

GRAND  
LAC  
COMMUNAUTÉ  
D'AGGLOMÉRATION

#### Segment n° 85



#### Proposition

**Aménagement préconisé : Voie verte**

Revêtement proposé : Revêtement en dur

Longueur : 316 m

#### Estimation : 103900 €

Détail du chiffrage :  
voie verte ex-nihilo avec terrassement léger. La voie verte épouse les irrégularités du terrain naturel

#### Informations complémentaires

Hiérarchie de réseau : 3

Échéance : Court terme

Remarque : Voie verte à réaliser côté est de la route (en hauteur), stabilisé possible; permet la liaison entre les 2 hameaux. Acquisitions foncières à prévoir.

#### Analyse de l'existant

Voie emprunté : Terrain naturel

Largeur existant : m

Limitation de vitesse : 50 km/h

Intersection :

Amélioration possible : oui

— Aménagement existant

Véloroute



Réalisation : Agence  
Ecomobilité Savoie Mont Blanc  
/ Inddigo 2021

