

MÉTHODES DE CARTOGRAPHIE DU RUISSELLEMENT DU CEREMA



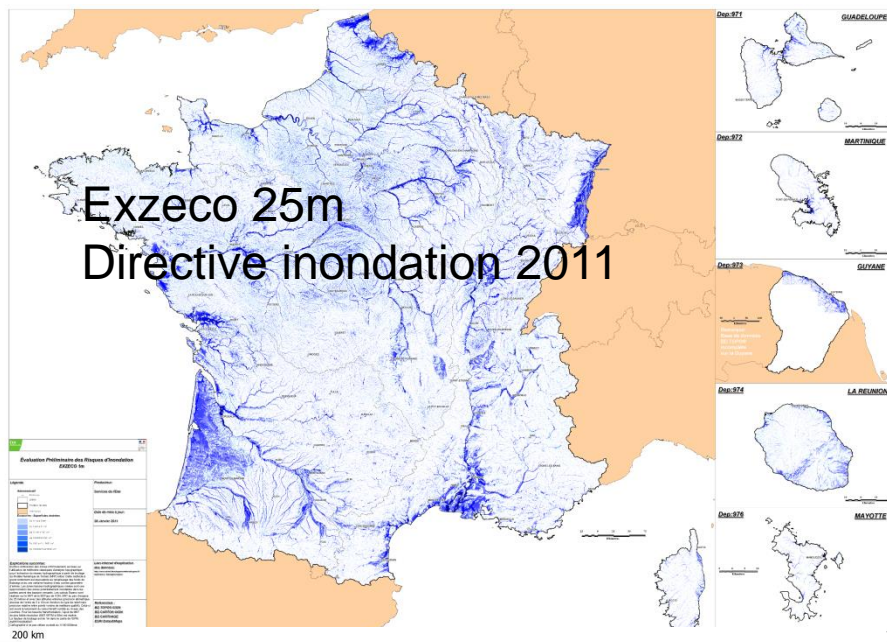
Cerema Est



Les inondations par ruissellement : quelle gestion pour nos territoires ?

04 décembre 2023

MÉTHODE EXZECO



Exzeco ~30m Cosparin 2021



Matinées Exzeco Arc Méditerranéen

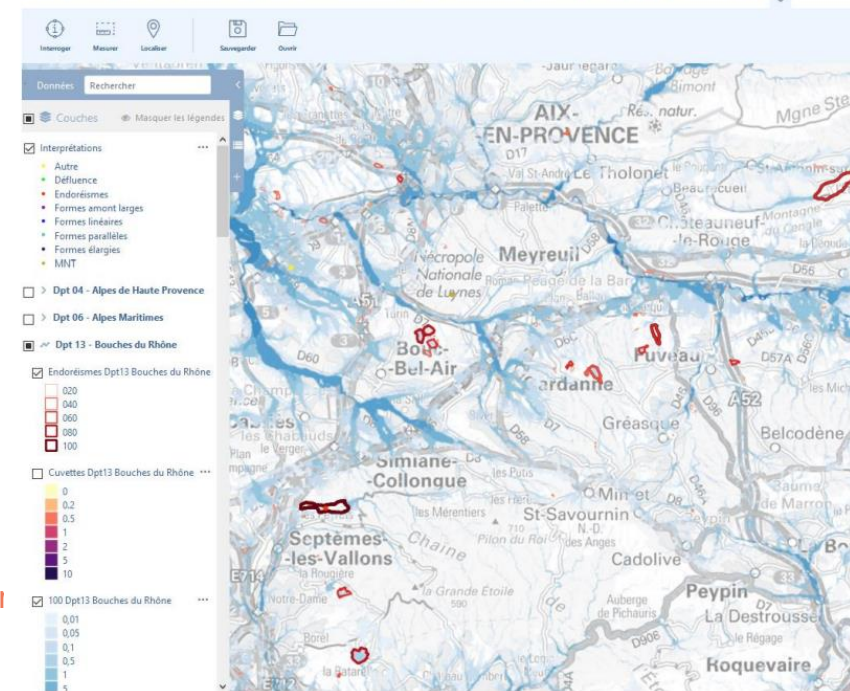
Aix en Provence, Cerema, le 10 Septembre 2019
Carcassonne, Préfecture, le 17 Septembre 2019

Frédéric PONS frederic.pons@cerema.fr
Expert hydraulique sur les inondations et aléas côtiers - Cerema Méditerranée

Matinées Exzeco Arc Méditerranéen - 10 et 17/09/2019

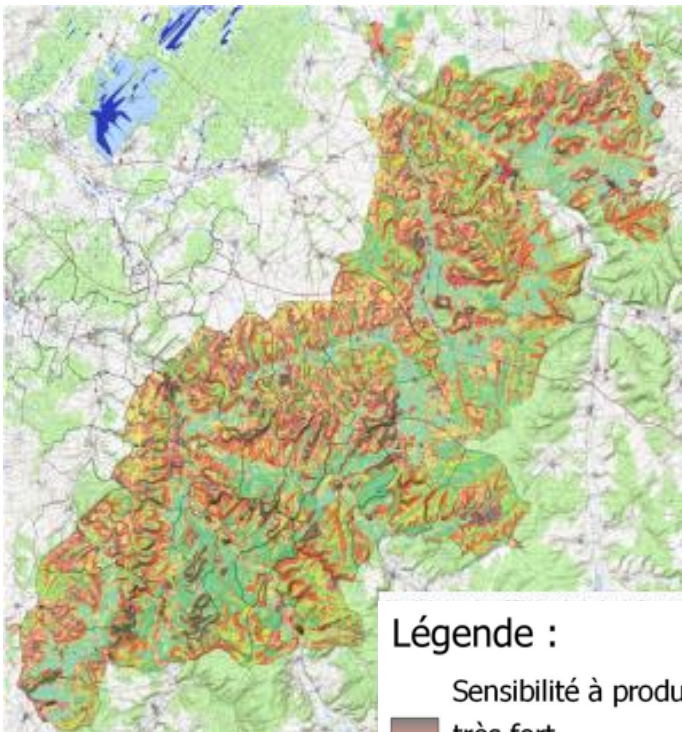


Carte Ruissellement sur l'Arc Méditerranéen: Résultats Exzeco en Région Provence Alpes Côte d'Azur par départements



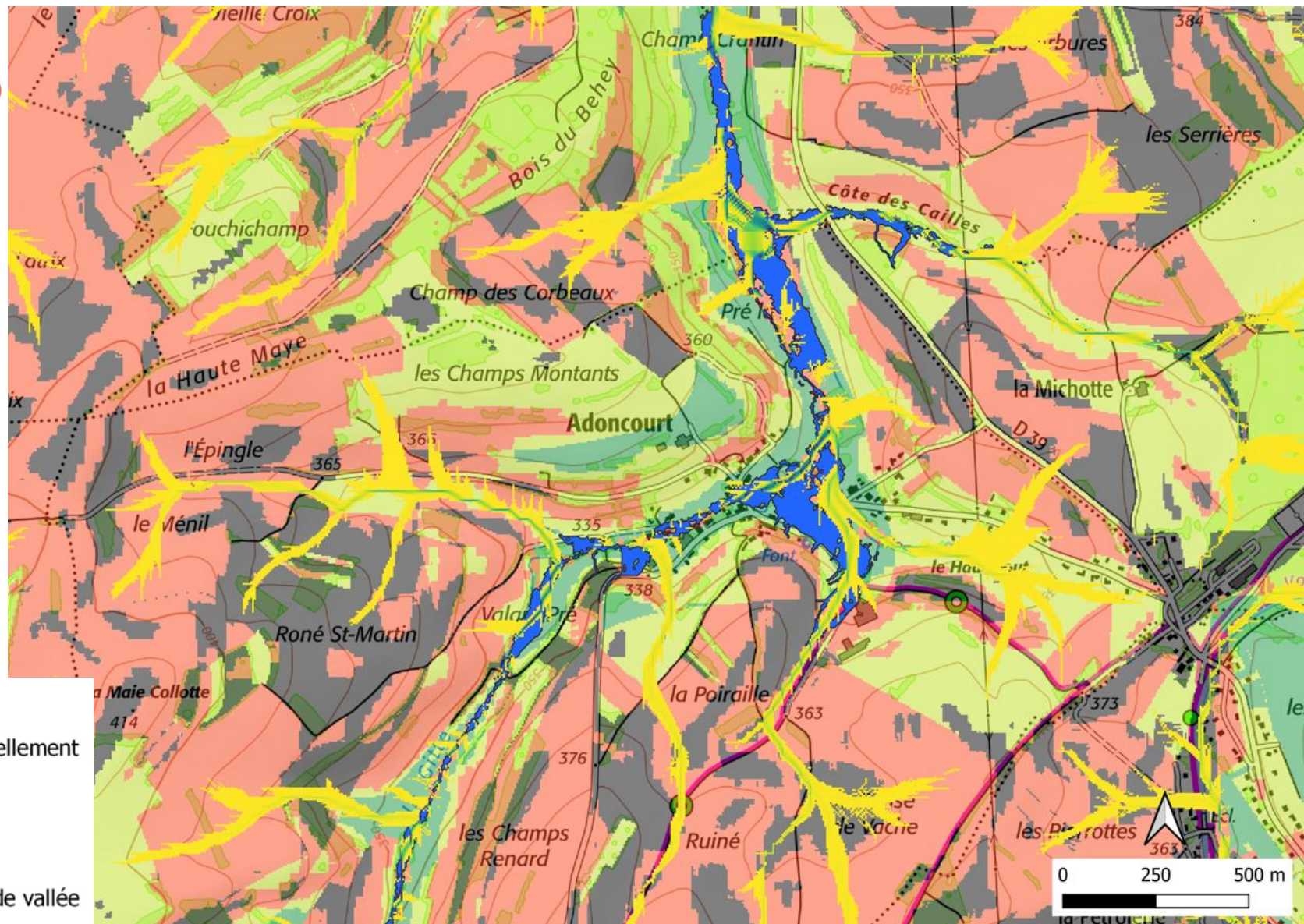
Jou

MÉTHODE CRUS

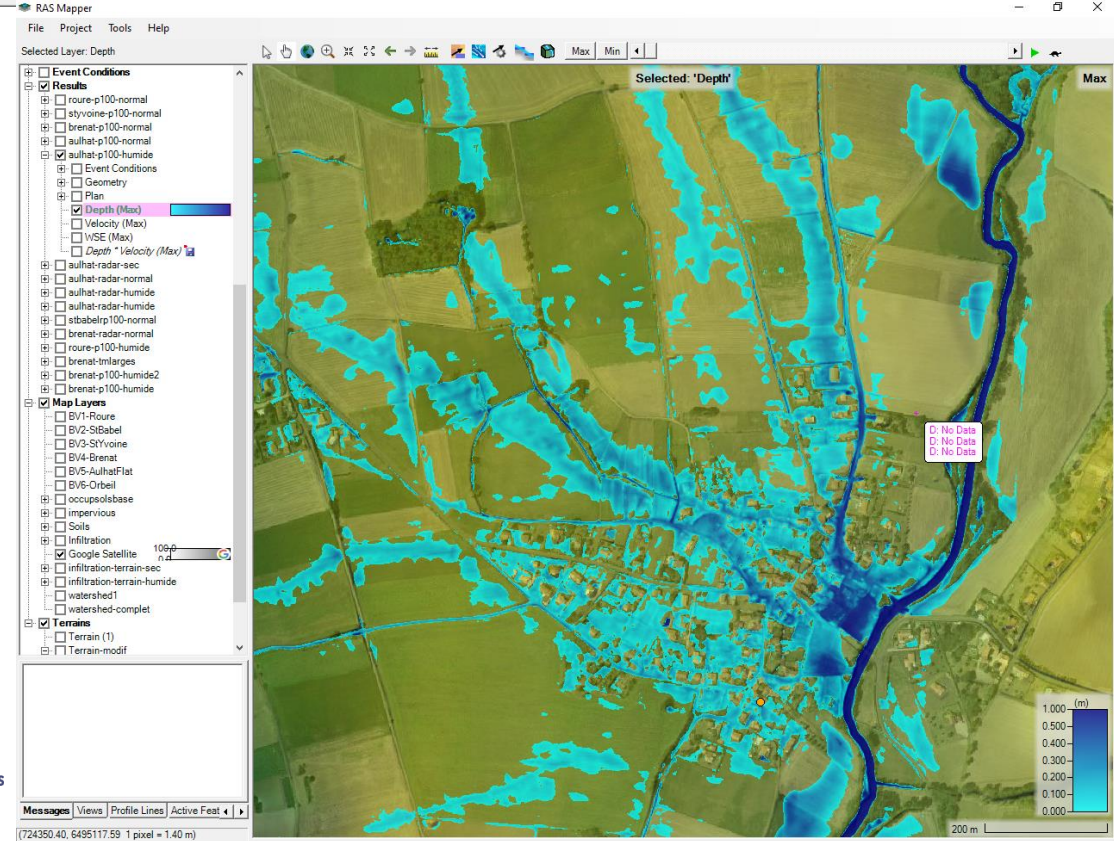
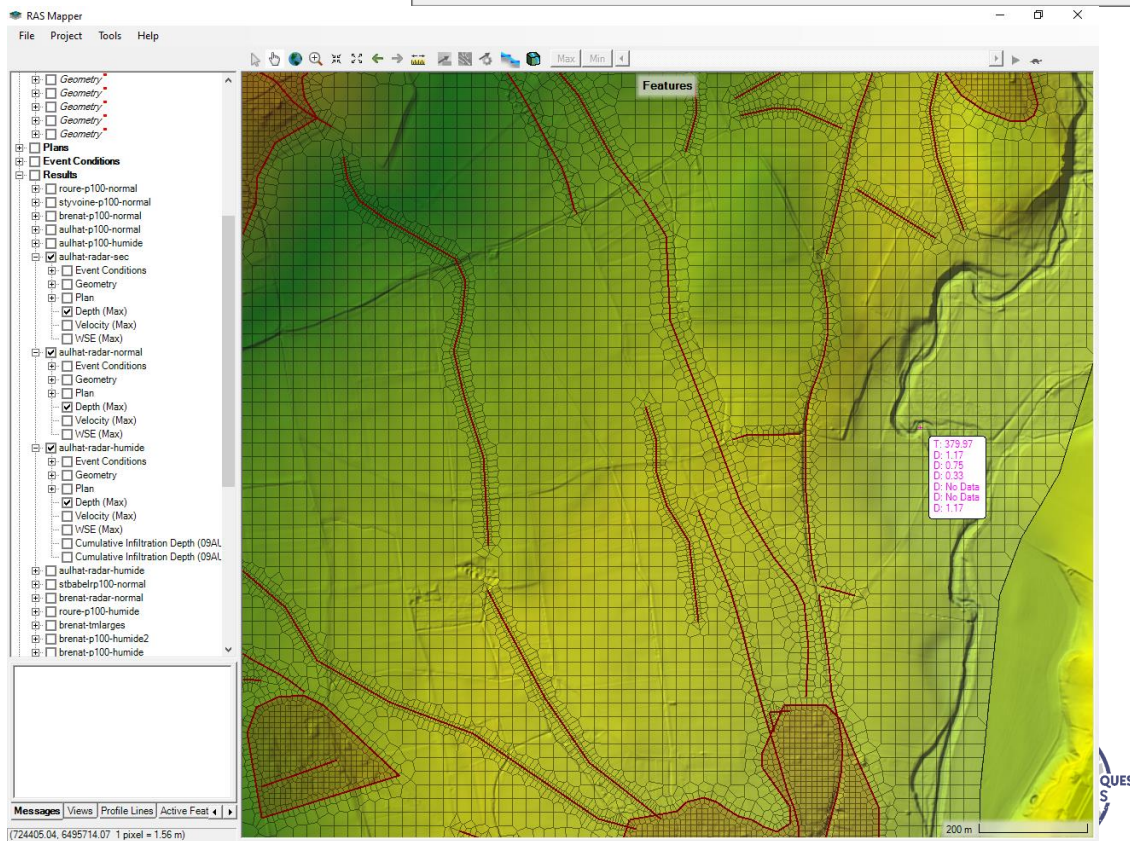
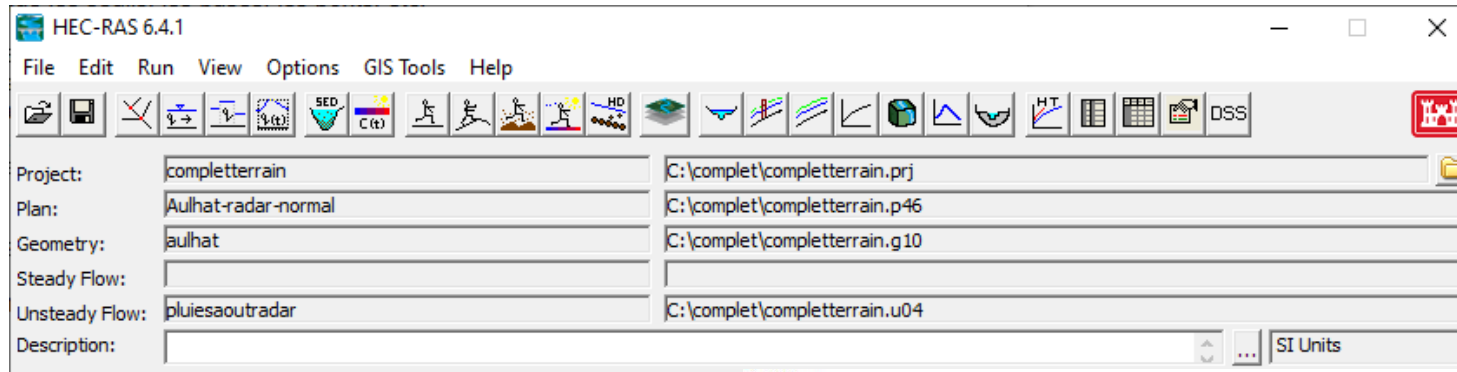


Légende :

- Sensibilité à produire du ruissellement
- très fort
- faible
- Réseau de drainage
- zone d'accumulation en fond de vallée



MODÉLISATION HEC-RAS



MODÉLISATION CARTINO 2D



Code Simulation
C05km071967_Evt201410061815

Evenement: 6 Octobre 2014

Commune: Grabels

Secteur: Rieumassel

