



GOVERNEMENT

*Liberté
Égalité
Fraternité*



CHALLENGE D'ÉCONOMIES D'ÉNERGIE DE L'ÉTAT

Présentation du dispositif

Novembre 2023



Commissariat général
au développement
durable (CGDD)

Direction de
l'Immobilier
de l'État (DIE)

Financé
par :





GOUVERNEMENT

*Liberté
Égalité
Fraternité*



QU'EST-CE QUE LE CHALLENGE
D'ÉCONOMIES D'ÉNERGIE
DE L'ÉTAT ?



GOUVERNEMENT

Liberté
Égalité
Fraternité

LE CHALLENGE SA GENÈSE

Un contexte

Le double défi de la **décarbonation de la société** et du renforcement de la **diminution de la dépendance aux énergies fossiles de la France**, nous impose de réduire nos consommations énergétiques rapidement et collectivement.

Les citoyens, les entreprises et l'État doivent donc se mobiliser ensemble autour d'une indispensable **transition énergétique**.

L'État a un **devoir d'exemplarité** en la matière et se fixe notamment pour objectif de **diviser par cinq ses émissions** de gaz à effet de serre d'ici à 2050.

Sur le court terme, il vise à diminuer de **10% ses consommations énergétiques d'ici 2024** et de **25% d'ici 2027**.

Objectif de **diminution des consommations énergétiques** de l'État :

10% d'ici **2024**

25% d'ici **2027**

Le **fonctionnement du parc immobilier** de l'État est son **premier poste de dépense énergétique**. C'est donc aussi le poste sur lequel des actions fortes engagées peuvent avoir l'impact le plus significatif !

Deux leviers à (ré)activer

En complément de la réalisation de travaux lourds sur l'enveloppe et/ou les systèmes pour améliorer l'efficacité énergétique des bâtiments, deux autres leviers doivent être (ré)activés par ses utilisateurs :



L'amélioration de l'**efficacité énergétique** en intervenant sur les modalités d'**exploitation** et de **maintenance**.



Le déploiement de la **sobriété énergétique** en interrogeant les **besoins** et en modifiant les **comportements**.



GOUVERNEMENT

Liberté
Égalité
Fraternité

LE CHALLENGE SES OBJECTIFS

Efficacité / Sobriété : Quelle différence ?

L'**efficacité** consiste à utiliser moins d'énergie pour satisfaire **un même besoin**.

La **sobriété** consiste à utiliser moins d'énergie en **réduisant le besoin**.

Un dispositif catalyseur

Lancé fin 2023 et pour une durée de deux années, le **Challenge d'Économie d'Énergie de l'État** est un dispositif catalyseur de la sobriété et de l'efficacité énergétique.

Soutenu par la Direction Interministérielle de la Transformation Publique (DITP), son déploiement est piloté par la Direction de l'Immobilier de l'État (DIE), le Commissariat Général au Développement Durable (CGDD) et le Cerema, accompagnés de leurs partenaires, A4MT et Energic.

Agents, chefs de services, gestionnaires de parc, ambassadeurs sobriété, référents et coordinateurs énergie, responsables SPE, prestataires etc. **tous sont invités à s'embarquer** dans cette aventure énergétique.

Le challenge met **l'ensemble des agents**, et en particulier les occupants du parc immobilier de l'État, au défi de **réduire leurs consommations énergétiques**.

Le dispositif propose **un accompagnement dédié, une démarche méthodologique et un ensemble d'outils** qui permettront au plus grand nombre :



D'identifier pour mieux les exploiter **les gisements d'économie d'énergie** dans les bâtiments occupés.



De comprendre pour mieux les dépasser, les freins au **changement de comportements** pour tendre vers des usages plus sobres en énergie.

Toutes les actions intégrées au challenge sont participatives, conviviales et responsables. Ce dispositif est une occasion unique de **fédérer les agents et les services** autour d'un **projet collectif porteur de sens**.

LE CHALLENGE

UN DISPOSITIF EN 3 VOILETS

Le challenge repose sur le déploiement de trois niveaux d'accompagnement complémentaires :

1 - Un volet « **mobilisation** »

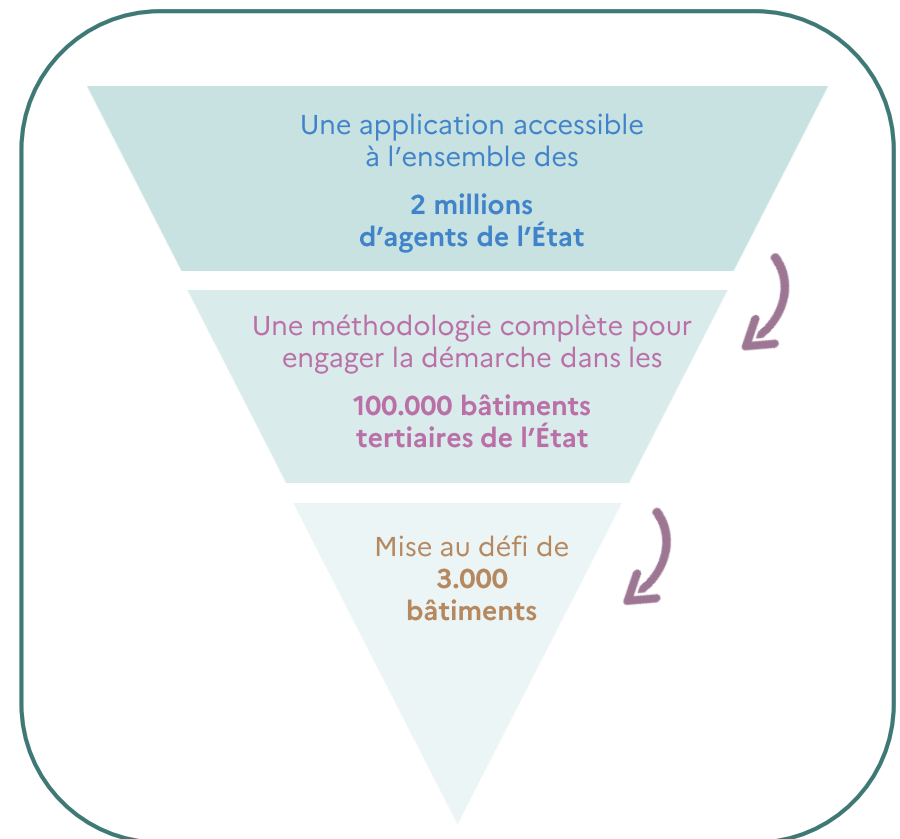
Pour sensibiliser largement les 2 millions d'agents de l'État aux enjeux de la transition écologique, réduire ses émissions carbone et préparer le passage à l'action.

2 - Un volet « **passage à l'action** »

Pour initier, déployer et pérenniser, dans tous les bâtiments de l'État, à l'échelle de l'individu (agent) et du collectif (services), les meilleures pratiques de sobriété et d'efficacité énergétiques.

3 - Un volet « **concours** »

Pour une mise en compétition des services les plus motivés (objectif total de 3.000 bâtiments sur deux éditions successives) qui souhaitent valoriser leur engagement et partager leurs plus belles initiatives !





LE CHALLENGE POURQUOI PARTICIPER ?

Pour les services

- ✓ Une démarche qui renforce la cohésion des équipes en les fédérant autour d'enjeux qui nous concernent tous ;
- ✓ L'opportunité de mettre en lumière des services qui ne le sont pas toujours au quotidien (techniques, communication, RH etc.) ;
- ✓ Des économies significatives qui se retrouvent sur les budgets de fonctionnement des services.

Pour les agents « pionniers »

- ✓ L'occasion d'apporter un sens nouveau à leurs missions ;
- ✓ Une possibilité de développer des compétences professionnelles nouvelles et recherchées.

Pour les agents participant

- ✓ De nouveaux comportements (et de facto des économies financières) qui peuvent être transposés au domicile ;
- ✓ Une réflexion qui porte aussi sur l'amélioration du confort de travail ;
- ✓ Une expérience collective qui permet de (re)découvrir ses collègues ;

Plus généralement

Les recours à la sobriété et à l'efficacité énergétiques **ne sont plus des options** dans les derniers scénarios de transition.

Le challenge permet de s'approprier **des nouveaux modes de faire** compatibles avec ces nécessités, avec un accompagnement par des experts et dans une dynamique conviviale mais responsable.

LE CHALLENGE EXPERTISES.TERRITOIRES

Une plateforme pour regrouper toutes les ressources

Les participants aux différents volets du challenge peuvent **retrouver l'ensemble des informations et ressources** en lien avec le dispositif sur une seule plateforme collaborative : **Expertises.Territoires**.

Dans le cadre du challenge, l'accès au portail de cette plateforme est **gratuit** et **sans restriction** pour les agents de l'Etat.

Une communauté dédiée à chaque volet a été créée :

« **Challenge Énergie État : Mobilisation** »
Accès libre sans inscription depuis le portail

« **Challenge Énergie État : Passage à l'action** »
Accès libre sur inscription depuis le portail

« **Concours CUBE État** »
Accès restreint aux agents cubistes sur inscription

Pour rejoindre la plateforme, c'est ici : [Expertises.Territoires](#)



Y sont accessibles : les ressources, un espace d'échange, les dernières actualités, les contacts, les outils dédiés à chaque dimension du challenge, etc.

Cet outil sous marque blanche et mis à disposition par le Cerema se destine à la mise en réseaux, au partage d'expertises et de ressources entre acteurs de la **transition environnementale**.





GOUVERNEMENT

*Liberté
Égalité
Fraternité*



VOLET MOBILISATION



MOBILISATION PRÉSENTATION DU VOLET

Pour qui ?

Ce volet est destiné à l'ensemble des agents de l'État !



Objectif de la mobilisation ?

Faciliter la **prise de conscience** des agents de leur capacité à **agir individuellement** et **collectivement**. En moyenne les utilisateurs réduisent de 15% leurs émissions carbone grâce à des écogestes simples !

L'application permet aussi à tous de déposer des idées et de participer à la mise en œuvre du Plan de transformation écologique de l'État pour des **Services Publics Ecoresponsables (SPE)** !

Comment ça marche ?

Par l'intermédiaire de l'**application compagnon Energic** accessible sur smartphone (Android et iOS) ou sur son ordinateur en version **web**.

Pour télécharger **Energic**, c'est par là :
(Flash code pour votre smartphone)



Code communauté :
EtatSPE!



L'application propose en introduction d'établir son **bilan carbone**. Du contenu thématique (sous forme d'actualité, de quiz, de kiosque ou d'échanges entre participants) contribue à la large sensibilisation.

Des **missions à portée pédagogique, valorisées par un système à point**, à l'échelle de l'agent et de la communauté de rattachement, sont également proposées quotidiennement ! Un classement met en lumière les participants les plus engagés !

Première connexion ?

Après avoir téléchargé l'application (ou rejoint la version web), les agents renseignent le code communauté **EtatSPE!** et s'inscrivent avec leur adresse **mail professionnelle uniquement**.

Ils pourront alors sélectionner et **rejoindre la communauté de joueurs de leur administration** de rattachement et accéder à l'ensemble des contenus.

MOBILISATION FONCTIONNALITÉS D'ENERGIC



Le bilan carbone & les éco gestes

Evaluer **son impact**, identifier **ses leviers d'action** et agir à son rythme.

Le fil d'actualité

Retrouver les **messages de sensibilisation** et des responsables Services Publics Ecoresponsables de vos administrations, les **retours de mission**, ou toute autre information importante liée à la démarche.

La messagerie

Échanger **avec tous les participants** de son équipe : s'organiser pour la réalisation des missions, partager des ressources, remonter des bonnes pratiques, discuter autour des sujets abordés, etc.

La boîte à idées

Proposer **des idées concrètes afin de limiter l'impact environnemental** de l'État, de ses agents et opérateurs.

Le kiosque

S'informer grâce à **des centaines de ressources** (podcasts, vidéos, articles, etc.) pour poursuivre et entretenir l'engagement !



MOBILISATION

ENVIE D'ALLER PLUS LOIN ?

Consolider ses connaissances et passer à l'action ?

Les agents les plus curieux, qui souhaitent en savoir davantage **sur la déclinaison énergétique** de la transition et **sur les actions qu'ils peuvent engager** à leur niveau, à celui de leur service ou du bâtiment qu'ils occupent, **sont invités à prolonger leur parcours de sensibilisation**.

La communauté *Expertises.Territoires* « **Challenge Energie Etat : Mobilisation** » met à leur disposition :

- La présentation du challenge et ses actualités ;
- Une Foire Aux Questions ;
- Le lien vers la **formation Mentor** développée spécialement dans le cadre du volet « passage à l'action » (voir ci-contre), que les agents peuvent explorer en complément (**tout ou partie**) ;
- Une veille sur la transition environnementale.

Une formation en ligne accessible à tous (6h)

Parmi les outils proposés dans le volet « passage à l'action », la formation en ligne de 6h sur Mentor (plateforme interministérielle de formation) offre des **connaissances techniques** et **comportementales** pour déployer au bureau **des pratiques de sobriété et d'efficacité énergétiques**.

Cette formation **accessible librement** est **ouverte à tous les agents**



Appel à volontaires

Les agents les plus motivés par le challenge **pourront se manifester auprès de leur hiérarchie** pour déployer le volet « passage à l'action » dans le(s) bâtiment(s) qu'ils occupent !!



GOUVERNEMENT

*Liberté
Égalité
Fraternité*



LE VOLET PASSAGE À L'ACTION

PASSAGE À L'ACTION

PRESENTATION DU VOLET

Pour qui ?

Ce volet est destiné **aux agents de l'État, quelle que soit la fonction occupée** (technique ou non), qui souhaitent déployer la dynamique du challenge au sein de leur bâtiment et ainsi **participer activement à la transition énergétique** des bâtiments de l'État !

Objectif du « passage à l'action » ?

Déployer **dans la totalité des bâtiments de l'État** des pratiques de sobriété et d'efficacité énergétique pour ainsi contribuer d'ici deux ans à une **diminution de 5% des consommations** sur l'ensemble du patrimoine immobilier de l'État.

Les agents pourront rejoindre la plateforme Expertises.Territoires et son espace restreint, pour être **outillés, formés, accompagnés et mis en réseaux** par le Cerema.

Objectif de **diminution des consommations énergétiques** sur le parc immobilier de l'État :

-10% d'ici **2024**



Identifier les **gisements d'économies d'énergie accessibles à tous les agents** par l'adoption de pratiques de sobriété et d'efficacité ;



Diffuser ces pratiques par la conduite du changement et ainsi **faire de chaque agent un acteur de la transition énergétique**.

Pour les plus motivés

Sur **chaque site bâti de l'État**, peuvent se manifester auprès de leur hiérarchie, **un ou plusieurs agents** qui feront partie des **pionniers de la transition énergétique** au sein de leur site. Les **Référents Challenge** pourront alors, avec l'appui d'une **Équipe Projet** (à constituer) et par l'intermédiaire d'**Équipes Relais** (ou **Green-team**) à identifier au sein de chaque service, **fédérer et engager l'ensemble des occupants** de leur site à changer leurs pratiques énergétiques.

PASSAGE À L'ACTION ACCOMPAGNEMENT

Une méthodologie complète mise à disposition

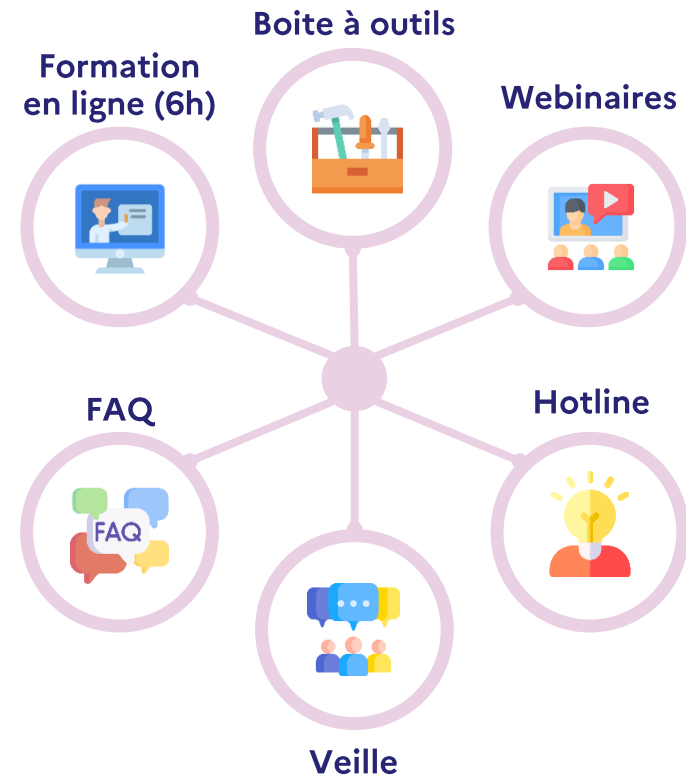
Les **agents** pourront retrouver dans la communauté « passage à l'action » de la plateforme *Expertises.Territoires* **l'ensemble des outils et ressources permettant de déployer la démarche** et notamment comment :

- Structurer et impulser le challenge ?
- Suivre ses consommations énergétiques ?
- Réaliser un diagnostic technique et humain ?
- Identifier et déployer les actions ?
- Evaluer les résultats ?

Par ailleurs, le Cerema **met son expertise au service des agents** par un accompagnement :

- Collectif via des webinaires de partages d'expérience, une FAQ et une veille ;
- Individuel via une hotline (sur RDV) pour échanger sur les dimensions techniques et humaines de la démarche avec les experts du Cerema.

Intéressés ? **Passage à l'action**, c'est par ici : [Expertises.Territoires](#) 
(Accès limité aux agents de l'Etat après inscription)

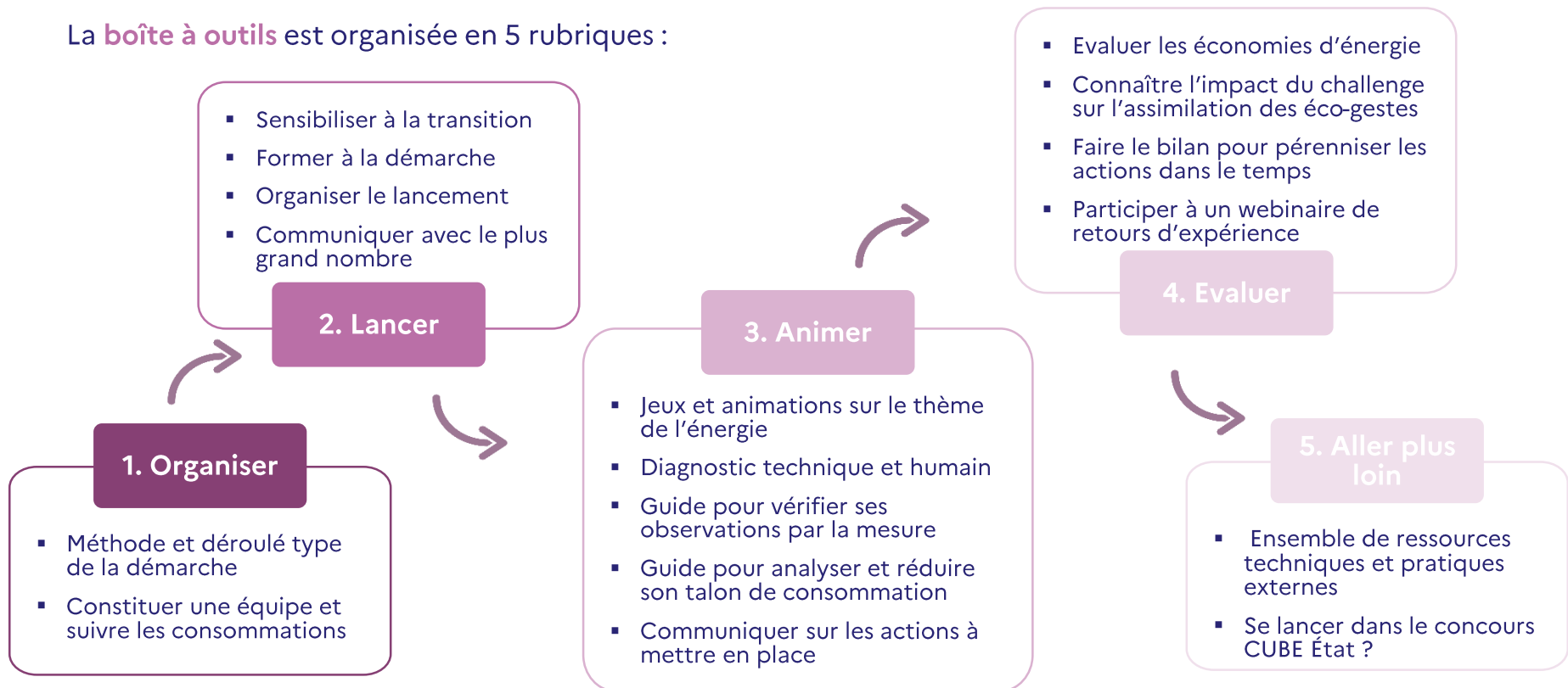




PASSAGE À L'ACTION

ACCOMPAGNEMENT : BOITE À OUTILS

La **boîte à outils** est organisée en 5 rubriques :





PASSAGE À L'ACTION

ACCOMPAGNEMENT : FORMATION EN LIGNE

Plusieurs parcours proposés

Selon le profil des agents et le rôle qu'ils souhaitent occuper dans le déploiement du « passage à l'action » (Réfèrent Challenge, Équipes projet ou relais, hiérarchique, agent occupant etc.) **tout ou partie de la formation peut être suivie.**

Le contenu

La formation permet à l'apprenant d'identifier **les facteurs de confort au travail**, les comportements qui en découlent et les impacts énergétiques associés.

Des fondamentaux sont apportés pour reprendre le contrôle sur les installations techniques qui nous entourent et ainsi **activer le levier technique.**

L'accompagnement au changement est aussi abordé pour dépasser les résistances et **activer le levier humain.**

La formation aborde le cadre général de la démarche promue par le challenge et répond aux questions que

les agents peuvent se poser à son sujet par exemple :

- Comment organiser la démarche en interne ?
- Comment mettre en place un suivi des consos et calculer les économies d'énergie ?
- Pourquoi et comment impliquer les occupants ?
- Quels sont les paramètres physiques sur lesquels il est possible d'intervenir sans nuire au confort ?
- Comment détecter les consommations inutiles dans un bâtiment ? Quelles actions engager ?
- Pourquoi communiquer sur les résultats ?

Le Format

La formation se compose de **10 modules interactifs**, avec de courtes vidéos, des quiz et des jeux.

L'apprenant visionne les séquences à son rythme, sans contrainte de temps, une simple évaluation du bénéfice tiré est proposée à la fin de chaque module.

PASSAGE À L'ACTION

ACCOMPAGNEMENT : FAQ & HOTLINE

Une Foire Aux Questions pour les plus générales

La FAQ permet de **trouver réponse aux questions les plus courantes** ou **d'interroger la communauté des participants** sur une problématique rencontrée dans le cadre de la mise en œuvre du « Passage à l'action ».

Plusieurs thèmes abordés

Mobilisation par ex. « Comment faire face à un manque de mobilisation de ses collègues en interne ? »

Organisation par ex. « Comment associer un prestataire exploitant sur l'optimisation des réglages ? »

Ressources et outils par ex. « Comment exploiter et présenter l'analyse des questionnaires confort et usages ? Comment adapter la grille de diagnostic participatif à d'autres locaux que des bureaux ? »

Retours d'expériences par ex. sur l'analyse du talon des consommations électriques, un retour d'expériences sur l'organisation des locaux en journée chaude ou l'expérimentation d'une journée « gros pull » au bureau, etc.

Accéder aux conseils d'experts via la hotline

La hotline permet une mise en relation directe entre **les services engagés dans la démarche** et **des experts du Cerema**. Peuvent par exemple être abordés :

- Le déploiement de la démarche et l'animation générale du challenge dans son bâtiment ;
- La méthodologie de suivi des consommations ;
- Des questions techniques sur les réglages à portée des utilisateurs ;
- La mise en œuvre opérationnelle des actions ;
- L'examen de situations particulières, des bâtiments qui ne sont pas des bureaux, ou le cas de la présence de contrats de performance énergétique.

Les rendez-vous, fixés à l'avance via l'interface dédiée dans la communauté « Passage à l'action » sur *Expertises.Territoires*, durent jusqu'à une heure.



PASSAGE À L'ACTION

ACCOMPAGNEMENT : WEBINAIRES & VEILLE

Diffuser les connaissances, partager les expériences

Le volet « Passage à l'action » sera rythmé durant les deux années de déploiement du challenge par des webinaires organisés régulièrement par le Cerema.

Ces moments ont pour vocation de **diffuser largement de l'expertise technique thématique** mais aussi de permettre les échanges entre participants qui seront invités à **témoigner de leurs expériences**, concluantes ou non, pour faire émerger les meilleures pratiques !

Le format des webinaires

Des webinaires nationaux et/ou inter-régionaux réguliers d'une **durée de 2h environ** mettant en avant des témoignages sur des outils et actions d'économie d'énergie mises en œuvre, des réussites et éventuels échecs, autant de matière pour aider l'ensemble des services à mener au mieux leur démarche d'économies d'énergie.

Se tenir informé

Une veille sur l'actualité de la transition énergétique, de la sobriété et de l'efficacité, sera alimentée en continu sur la communauté « passage à l'action ».

L'objectif sera de resituer le challenge dans un contexte national et régional, de communiquer sur les évolutions réglementaires et législatives, des bonnes pratiques et recommandations qu'elles viennent du public ou du privé, etc.

Le format de la veille

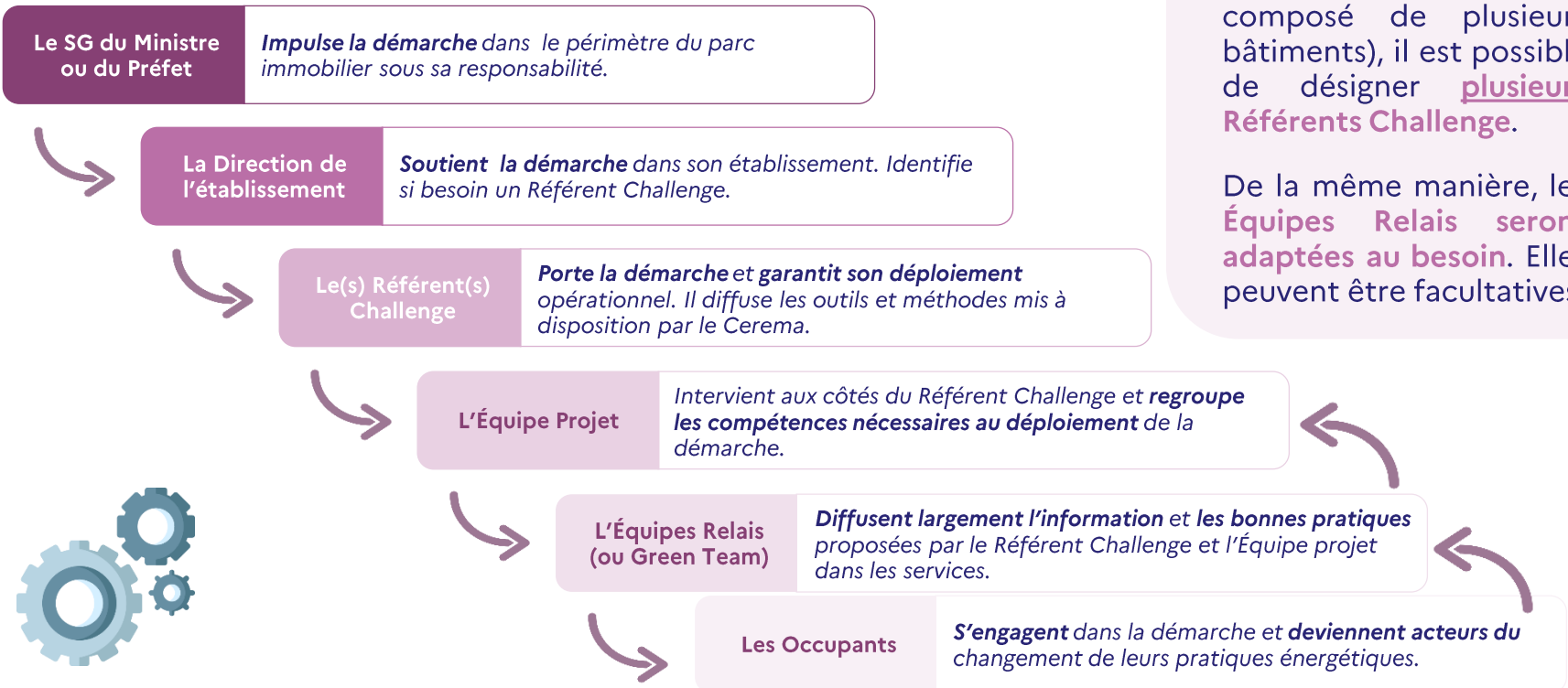
Accessible depuis l'onglet dédié dans la communauté « passage à l'action », les liens vers les articles sont directement pointés et l'interface permet de réagir (like et commentaires).

A noter que les participants ont la possibilité (et sont même incités) à alimenter cette veille !

PASSAGE À L'ACTION

ORGANISATION POSSIBLE DES ACTEURS

Pour structurer l'animation du challenge au sein d'un site, il est recommandé de monter une équipe-projet autour d'un Référent Challenge.





GOUVERNEMENT

*Liberté
Égalité
Fraternité*



VOLET CONCOURS





GOVERNEMENT

Liberté
Égalité
Fraternité

CONCOURS PRÉSENTATION DU VOLET

Pour qui ?

Ce volet est destiné **aux services les plus motivés** qui souhaitent se mettre collectivement au défi avec le **Concours CUBE État**. Jusqu'à **3.000 bâtiments** de l'État (et de ses opérateurs) pourront participer à l'une des **deux éditions successives** de la première compétition interministérielle d'économies d'énergie.

Objectif du concours ?

Durant une année, les candidats déploient tous les moyens possibles, tant qu'ils sont basés sur des actions de sobriété et d'efficacité, pour **réaliser les meilleures performances énergétiques**.

Le Concours CUBE État est une déclinaison du désormais célèbre Concours CUBE organisé depuis 10 ans par l'IFPEB. Les retours d'expériences mettent en évidence une diminution des consommations de **10% en moyenne** pour les concourants pouvant **dépasser les 30%** pour les lauréats !

Des économies d'énergie basées sur la sobriété et l'efficacité de :

10%

En moyenne pour les participants

>30%

Pour les lauréats !

Ce concours valorisera aussi les **actions techniques et comportementales** imaginées et déployées par des services pionniers de la transition énergétique.

Les meilleures initiatives et pratiques pourront alors être diffusées largement dans l'ensemble des services publics via les autres volets du challenge !

À vos Watts, prêts, économisez !

Le top départ de la 1^{ère} édition du CUBE État a été donné le 14 novembre 2023 par les Ministres Pannier-Runacher et Guerini à la Seine Musicale.

Ce sont plus **1.7 Mm² répartis sur plus 570 bâtiments** qui sont engagés dans la compétition pour les prochains mois !



Comment ça marche ?

Les candidats peuvent être un bâtiment, plusieurs bâtiments localisés sur un même site, ou un site dans sa totalité.



Pour s'inscrire au Concours CUBE État c'est ici :
<https://www.galileo.finances.gouv.fr/index.php/165377?lang=fr>

CONCOURS ORGANISATION

Inscription

Les candidats sont **sélectionnés sur appel à candidature**.

Les inscriptions sont réalisées [via ce formulaire](#).


Il est encore possible de rejoindre la 1^{ère} édition ! Le formulaire reste **ouvert jusqu'à la fin de l'année 2023**.

L'appel à candidature pour la seconde édition, sera diffusé au cours du printemps 2024. Tenez-vous informés sur le [Portail de l'Immobilier de l'État](#) et sur [Expertises.Territoires](#).

Participation

Le concours est organisé par la société A4MT.

Les candidats engagés, ou « cubistes », bénéficient de l'accompagnement de A4MT et du Cerema pour **identifier, activer et piloter les leviers d'économies d'énergie** : Outil dédié au suivi des consos, démarche de mobilisation du collectif, conduite du changement, préparation et mise en œuvre d'un plan d'action...

 Pour en savoir plus sur le concours :
<https://www.cube-etat.fr>



CONCOURS FONCTIONNEMENT : SUIVI ET RÉCOMPENSES

Un concours où le seul arbitre est le compteur

Durant leur année de participation, les candidats **font remonter leurs consommations énergétiques** dans leurs outils : le Référentiel Technique (RT) ou l'Outil de Suivi des Fluides interministériel (OSFi).

Les données sont importées automatiquement et mensuellement sur un **espace candidat**. Cette plateforme à portée pédagogique permet d'apprécier l'évolution de ses consommations, l'effet des actions engagées et de se situer dans le classement du Concours.

Une **newsletter mensuelle** permet de publier les classements provisoires et les bonnes pratiques afin de motiver les candidats compétiteurs !

La remise des prix

Après vérification des résultats par audit des factures et des consommations, les candidats aux meilleures performances sont récompensés.

Des **trophées sont décernés aux trois premiers** de chaque catégorie (Cubes d'or, d'argent et de bronze) et des médailles remises en fonction du niveau d'économies d'énergie atteint :

- **Bronze** : 10 à 15 %
- **Argent** : 15 à 20 %
- **Or** : 20 à 25 %
- **Platine** : 25 % à 30 %
- **Diamant** : plus de 30 %





CONCOURS ACCOMPAGNEMENT

Déploiement chez le candidat

En complément des outils, des webinaires et des communications organisés par A4MT, un **package participant** est mis à disposition des cubistes. Il est composé :

- D'une plateforme, appelée Espace Candidat, pour suivre ses consommations énergétiques et se situer dans le classement général ;
- Une notice technique ;
- Un kit communication complet (logos, affiches, etc.) pour mobiliser les différents publics dans son bâtiment ;
- Un guide des bonnes pratiques et des RETEX des éditions précédentes du concours CUBE ;
- Une Invitation aux cérémonies de lancement et de clôture pour célébrer collectivement l'aventure !

Pour toute question, vous pouvez visiter le site internet www.cube-etat.fr

Accompagnement individualisé du Cerema

Pour l'ensemble des deux éditions, jusqu'à **2.000 bâtiments candidats** (et qui en font la demande lors de leur inscription) ont la possibilité de bénéficier d'un accompagnement individualisé du Cerema sur le volet des usages.

Cette mission d'une journée permet aux équipes en charge du déploiement du concours CUBE État et aux agents occupants d'**interroger leurs pratiques énergétiques**, d'en savoir davantage sur le **diagnostic participatif** et surtout, **préparer un plan d'actions** adapté à leurs situations !



GOUVERNEMENT

*Liberté
Égalité
Fraternité*



EN SYNTHÈSE

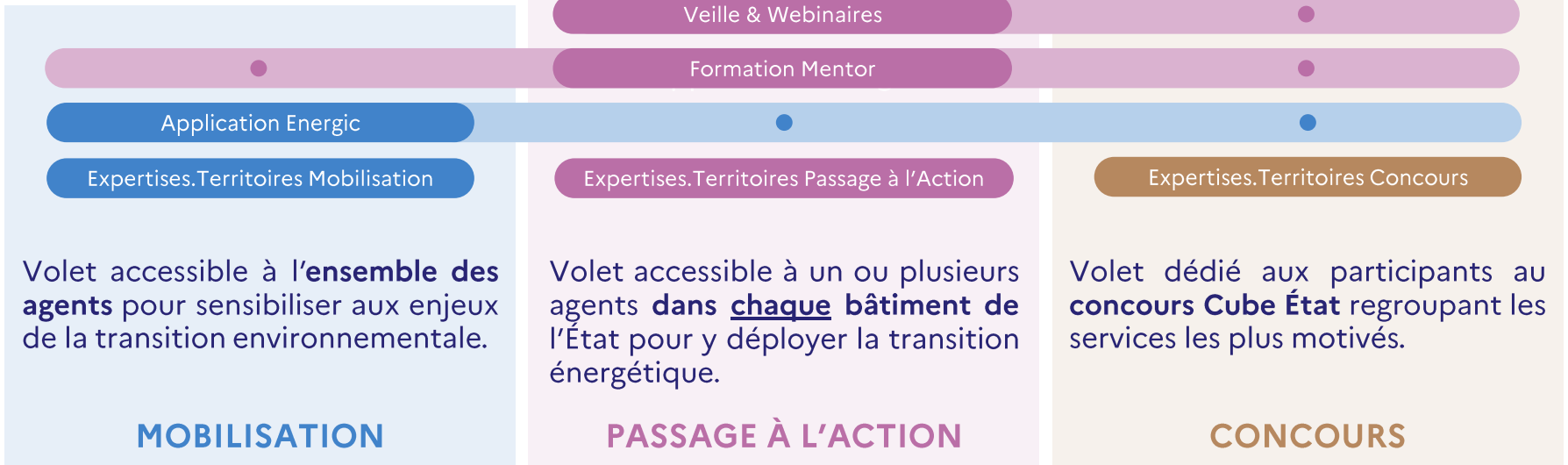
EN SYNTHÈSE

RÉCAPITULATIF DES OUTILS PAR VOLET

Des volets interconnectés

Pour diffuser le plus largement possible la démarche et maximiser l'impact du challenge, certains outils sont accessibles à tout ou partie des volets (Energie, formation sur Mentor, etc.).

Le schéma ci-dessous récapitule ces interconnexions :





GOUVERNEMENT

*Liberté
Égalité
Fraternité*

EN SYNTHÈSE

LIENS UTILES

Energic

Challenge Transformation écologique de l'Etat : https://challenge.energic.io/challenge_energic_tee

Version web : <https://energic.io/>

Version Android : <https://play.google.com/store/apps/details?id=io.energic.app&hl=fr&gl=US>

Version iOS : <https://apps.apple.com/fr/app/energic/id1455362671>

Sites internet

Portail Expertises.Territoires : https://www.expertises-territoires.fr/jcms/pl1_139495/fr/challenge-energie-etat-mobilisation

Cube État : <https://www.cube-etat.fr/>

Portail immobilier de l'État : <https://www.portail-immo.gouv.fr>

Partenaires

Cerema : <https://www.cerema.fr/fr>

DIE : <https://immobilier-etat.gouv.fr/>

CGDD : <https://www.ecologie.gouv.fr/commissariat-general-au-developpement-durable-cgdd>

Energic : <https://energic.io/>

A4MT : <https://a4mt.com/fr/>

Championnat France des économies d'énergie : <https://championnatdefrancedeseconomiesdenergie.org/>

Merci de votre
attention



Commissariat général
au développement
durable (CGDD)

Direction de
l'Immobilier
de l'État (DIE)