



## **TCSP au droit de la RD2**

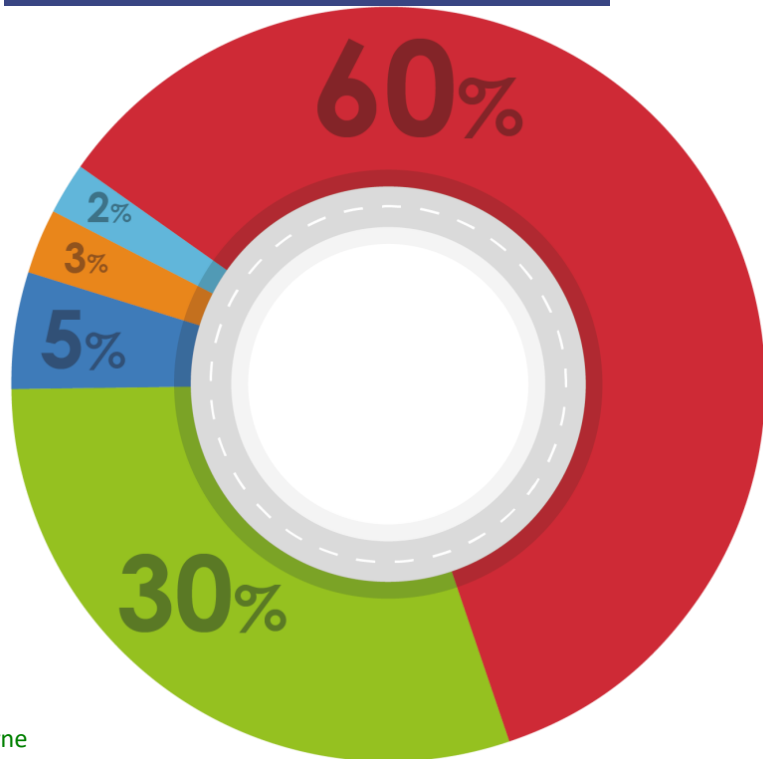


# Objectifs modaux 2030: Passer la part de la voiture de 60 à 51%

Une ambition à l'horizon PDU (2030) : réduire la part de la voiture au profit des modes actifs et des transports en commun

- 126 000 (2018) à 138 000 habitants (2030)
- 3,9 déplacements/jour/habitant et une mobilité maîtrisée
- 478 125 déplacements quotidiens : +43 465

Parts modales 2014



Voiture  
Particulière

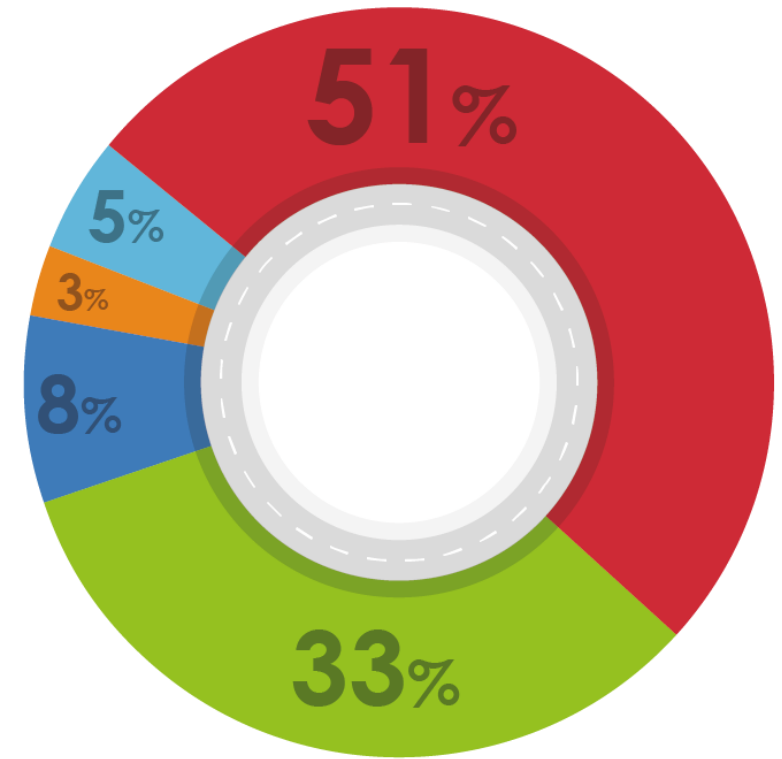
Vélo

2 roues  
motorisées

Transports  
en commun

Marche

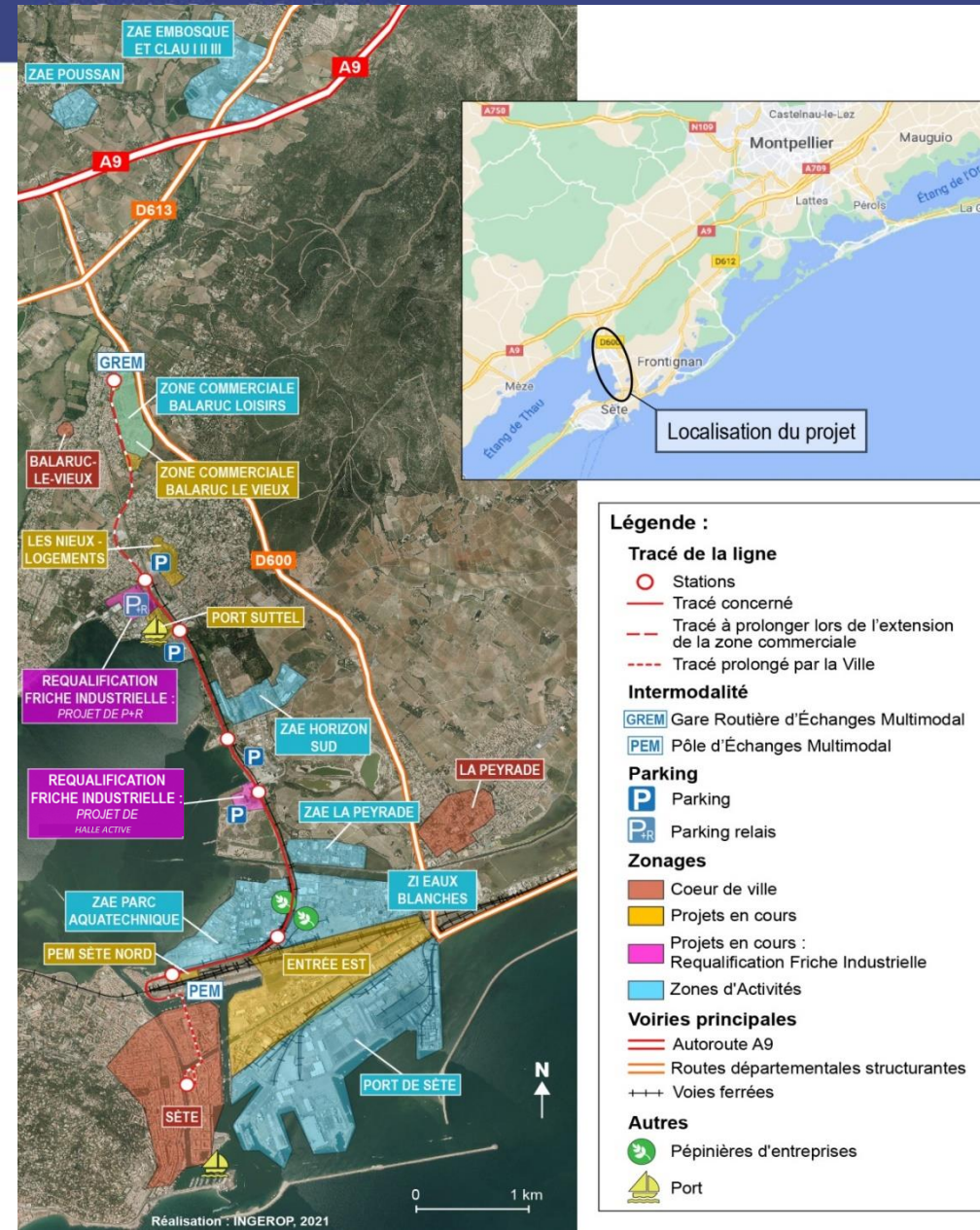
Parts modales 2030 (avec PDU)



# Le TCSP : un projet qui s'inscrit dans les documents de planification

Ce projet de **Transport en Commun en Site Propre**, s'inscrit clairement dans les **objectifs de Sète agglomération méditerranéenne**:

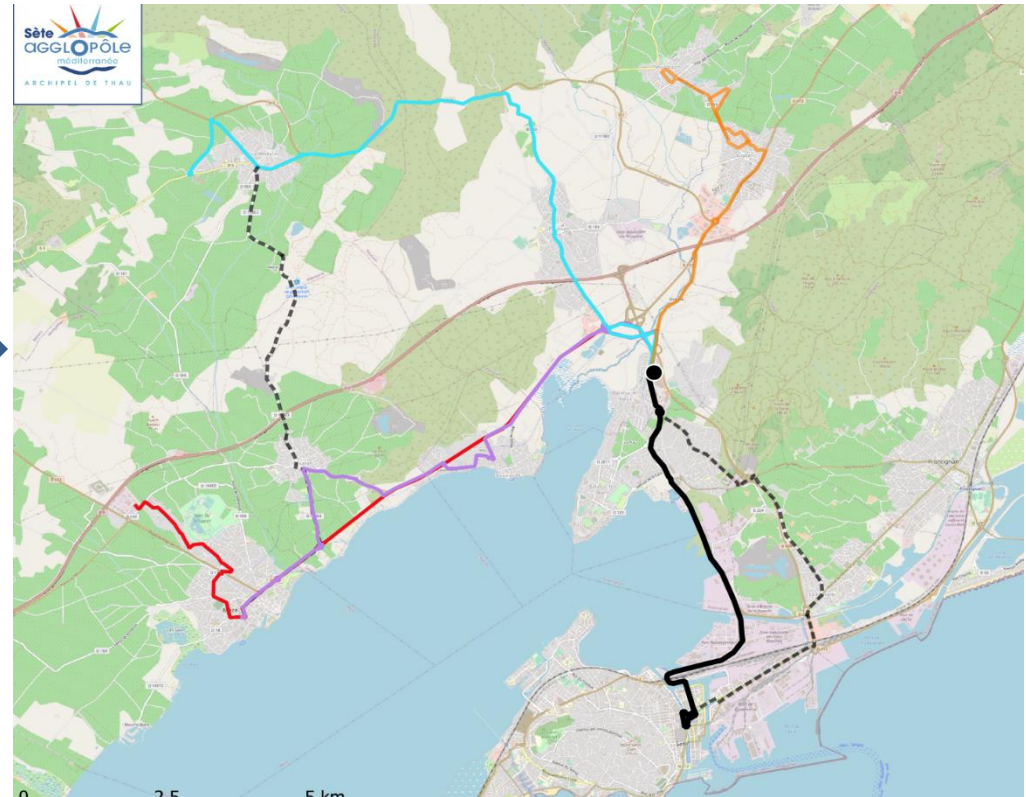
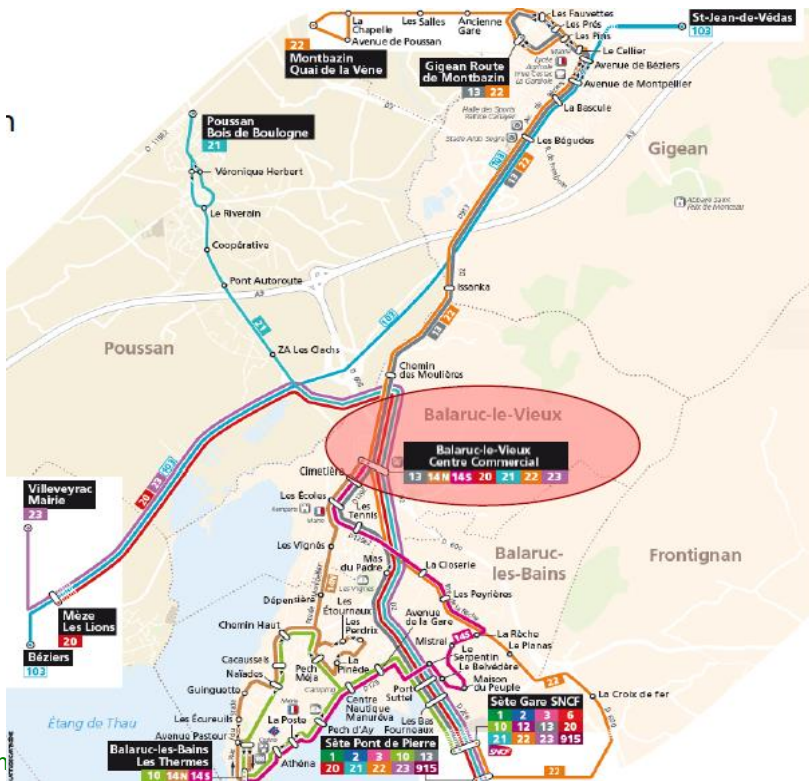
- Mieux mailler le territoire
- Favoriser le report modal
- Améliorer l'offre en transport en Commun



# Une refonte du réseau grâce au TCSP

Toutes les lignes du nord du territoire seront en correspondance à la Gare Routière Multimodale de Balaruc-le-Vieux

Création d'une ligne Express (bus électriques) entre la gare routière et le centre-ville de Sète



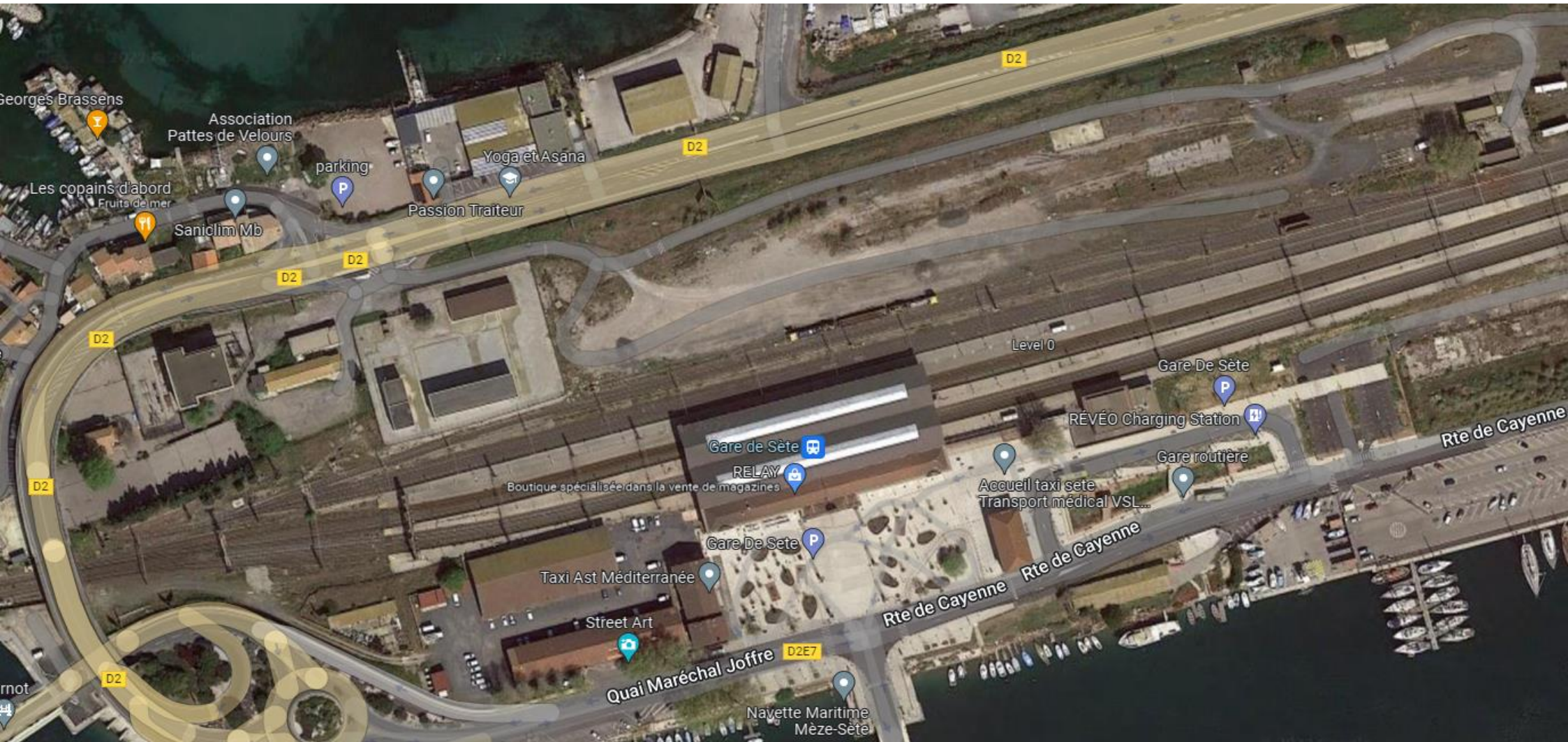
# Le projet de Transport en Commun en site Propre



Interne



# PEM de Sète Actuellement



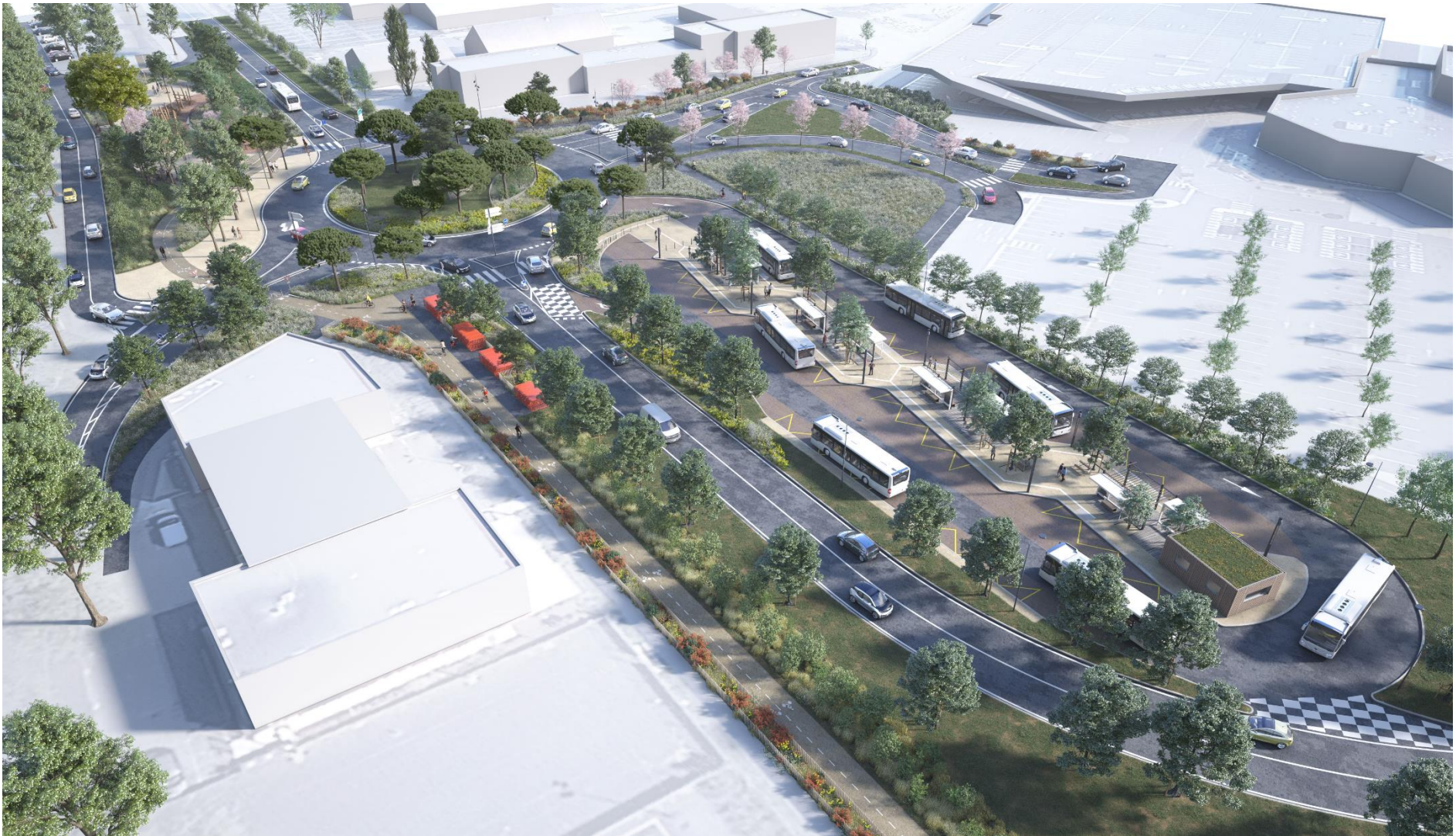
# PEM de Sète – Projet Final Horizon mi-2024







# Gare routière – Projet Final Horizon fin 2023



# Vidéo du projet : Entrée de Sète



# Vidéo du projet : Vers Balaruc-les-Bains





**Les sites et projets autour du TCSP  
Stratégie foncière  
Territoire Pilote de Sobriété Foncière**



**8 km** linéaire de berges artificialisées en ruines













Étang de Thau





