



LA GESTION DES COULÉES D'EAU BOUEUSES PAR LA SÉQUENCE ERC

SDEA

Les inondations par ruissellement : quelle gestion pour nos territoires ?

04 décembre 2023

PRÉSENTATION DU SDEA

Petit cycle de l'eau

Eau potable

depuis
1939

410
communes
membres

- la production
- le transport
- la distribution d'eau potable

Assainissement

depuis
1958

525
communes membres

- la collecte
- le transport
- le traitement des eaux usées et pluviales
- l'assainissement non collectif (ANC)

Grand cycle de l'eau

depuis
2015

662
communes membres

- la gestion des milieux aquatiques
- la prévention des inondations
- la lutte contre l'érosion des sols
- l'animation-concertation sur les bassins versants


240
réservoirs

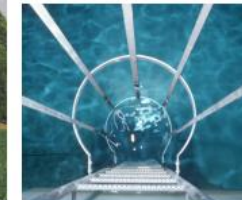

120
stations
d'épuration


11 500 km
de réseaux d'eau
et
d'assainissement


6 500 km
de cours
d'eau


737
communes

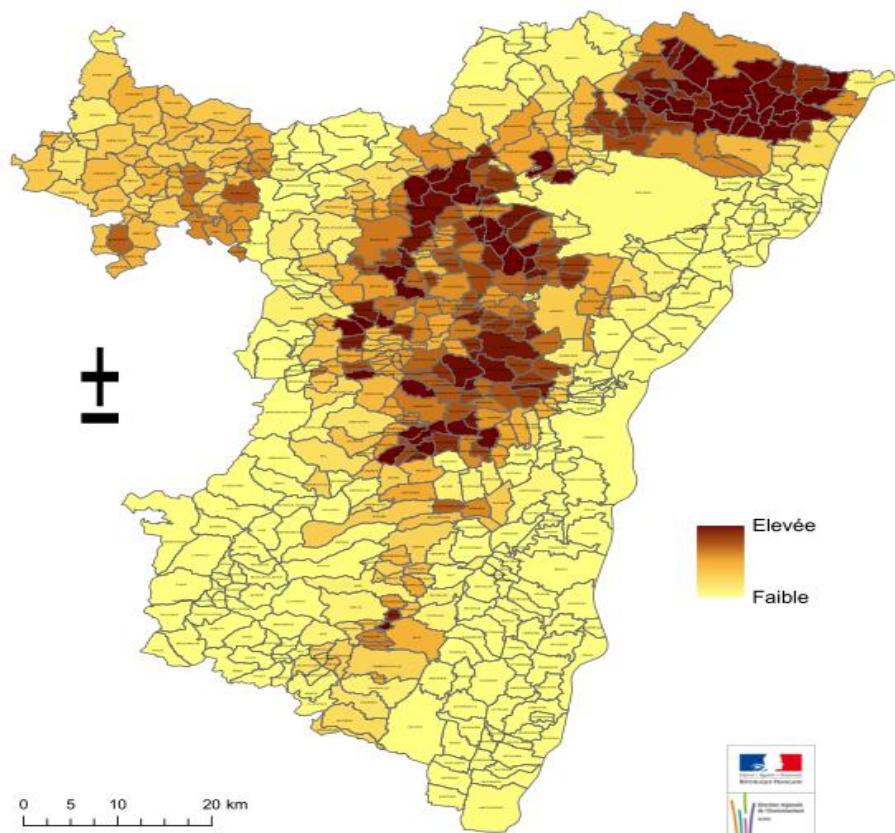

1 070 000
habitants



Budget global 2022 de 300 M€ - 700 salariés - 100 métiers

LE TERRITOIRE SOUMIS AU RISQUE

Sensibilité potentielle à l'érosion
des terres communales dans le Bas-Rhin



Elevée
Faible

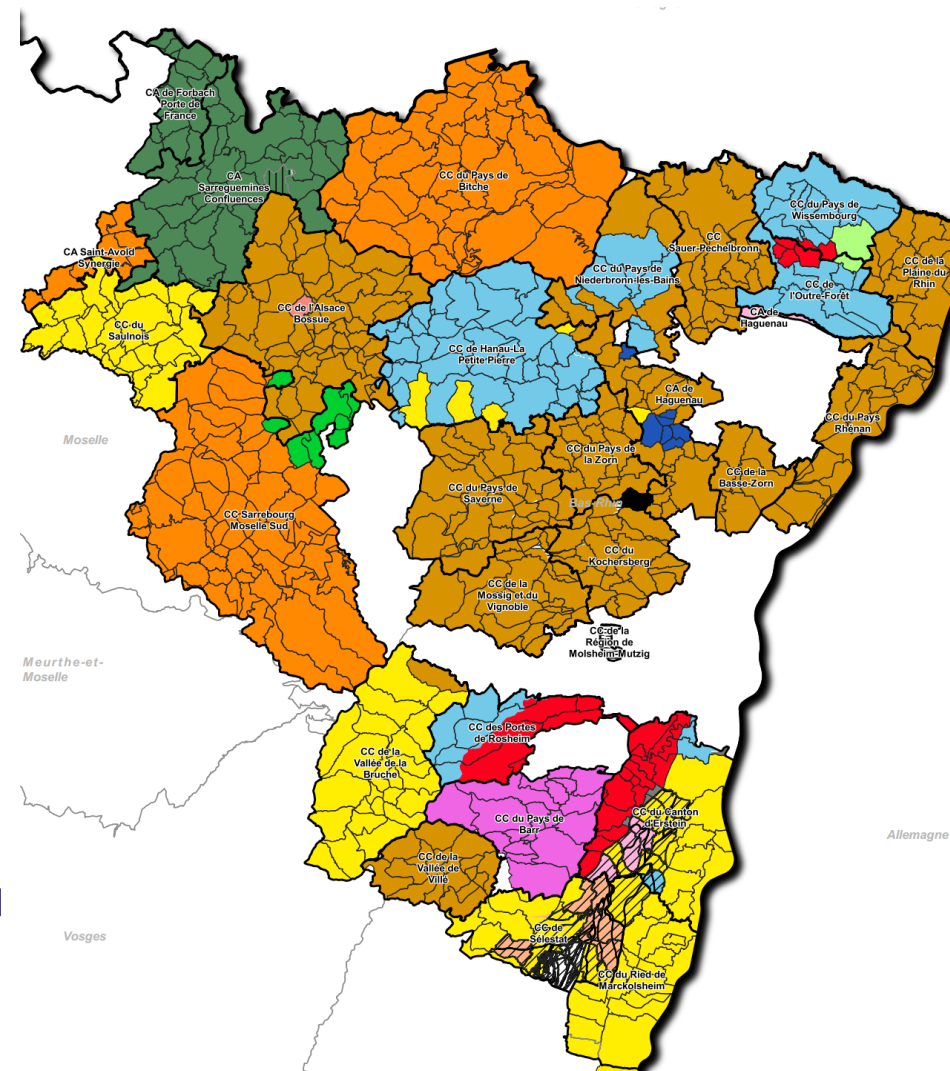


Méthode utilisée : INRA-BRCSM (2006)
Conception et traitement des données :
ARAA, Pascal van Dijk (2007)
Fond cartographique :
BD-Carto IGN (limites communales)



Communes touchées

- Plus de 100 communes
- 1300 bassins contributeurs
- Transfert de l'Al.4 du L-211-7



UN TERRITOIRE ÉPROUVÉ

Pfulgiesheim au plus fort de la crue



Les dégâts à la décrue Truchtersheim, Reitwiller et Gougenheim



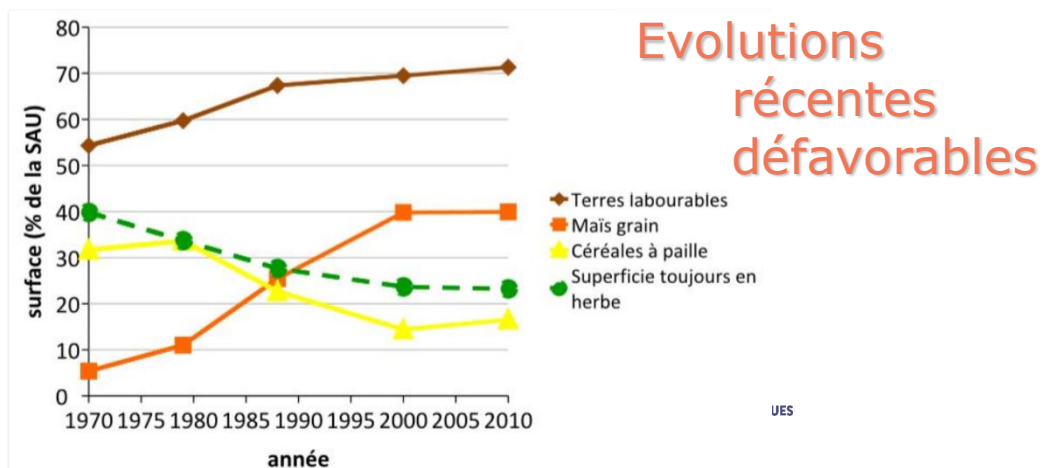
CONJONCTION DE FACTEURS AGGRAVANTS



Coulées sur sols nus ; parcelles remembrées



Ecoulements concentrés sur vallon sec

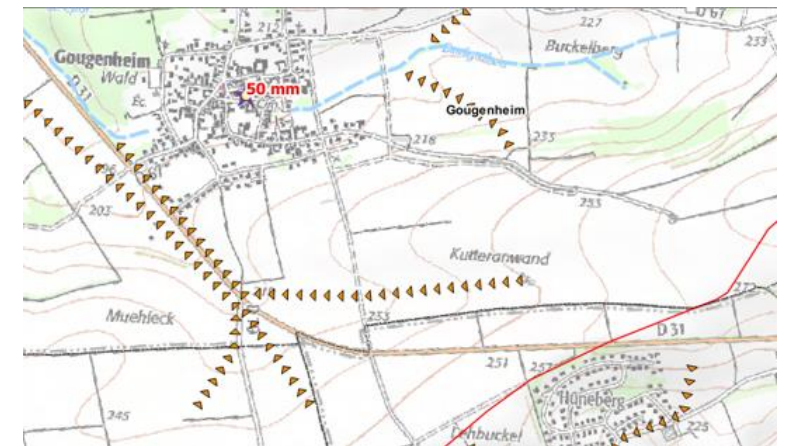
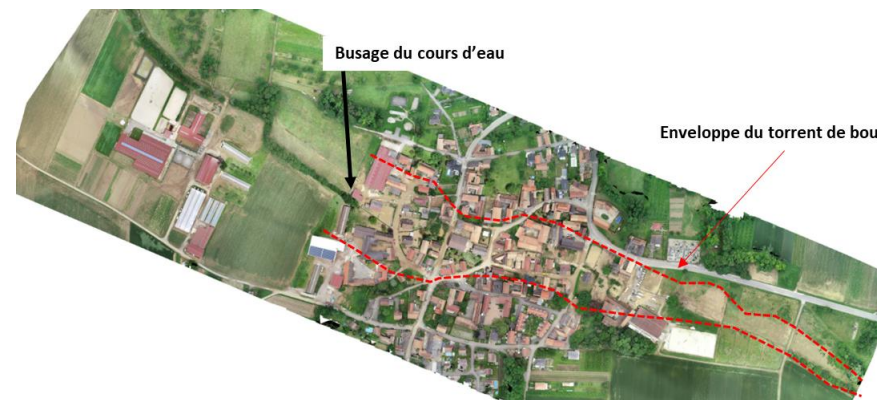


04 décembre 2023

NÉCESSAIRE CONNAISSANCE DU TERRITOIRE

Visites post-événement

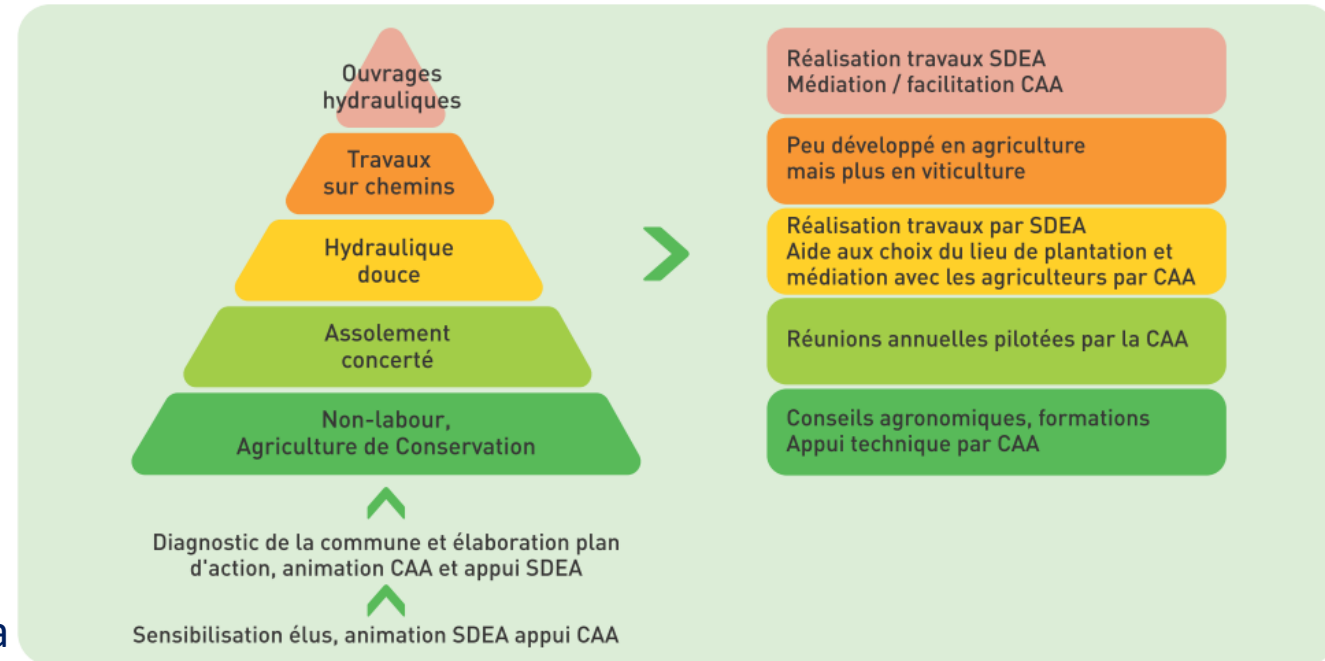
- Réalisée par la DDT32 diagnostics
- Passage drone
- Photos aériennes
- Levés de laisses de crue
- Recueil du maximum de données et témoignages (fiabilité de la mémoire)
- Elaboration de cartographie et de note pour consigner l'évènement



LE PLAN D'ACTION

Plan d'action en 3 volets ;

- 1. EVITER :** Limiter l'aléa par les SFN, mesures agronomiques (assolement concerté, non labour) et hydraulique douce, petite hydraulique ; Plan territoriaux d'aménagement d'hydraulique douce, adaptation de l'urbanisme
- 2. REDUIRE :** hydraulique douce, protections individuelles, petite hydraulique, reprise des réseaux urbains...
- 3. COMPENSER :** Protéger l'existant par des ouvrages de protection : bassins / ouvrages réalisés par le SDEA; retenir en amont et limiter les freins dans les secteurs à enjeux.

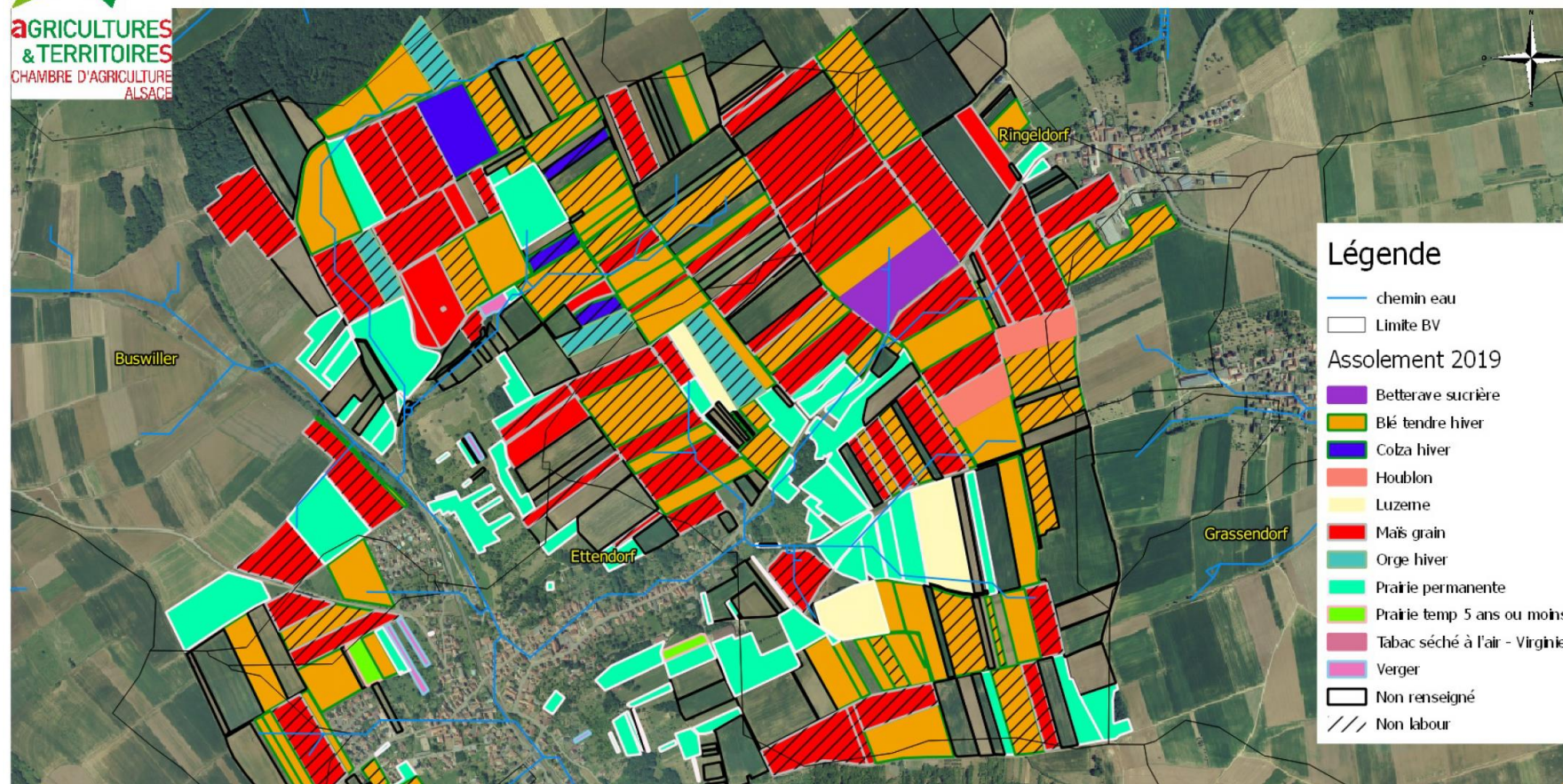


EVITER ; LES ASSOLEMENTS



AGRICULTURES
& TERRITOIRES
CHAMBRE D'AGRICULTURE
ALSACE

Carte d'assolement de la commune d'Ettendorf



EVITER ; PROTECTIONS INDIVIDUELLES



Aide à l'équipement

- Conseils
- Sur photos des sinistrés
- Aide aux subventions sur territoires PAPI



SDEA

Diagnostic

de vulnérabilité au risque inondation

➤ RAPPORT DE VISITE



Nom Prénom
Adresse
Code postal Ville
Date de la visite : XXXXXXXX
N° de dossier : XXXXXXXX

**OPÉRATION
PIEDS
AU SEC**

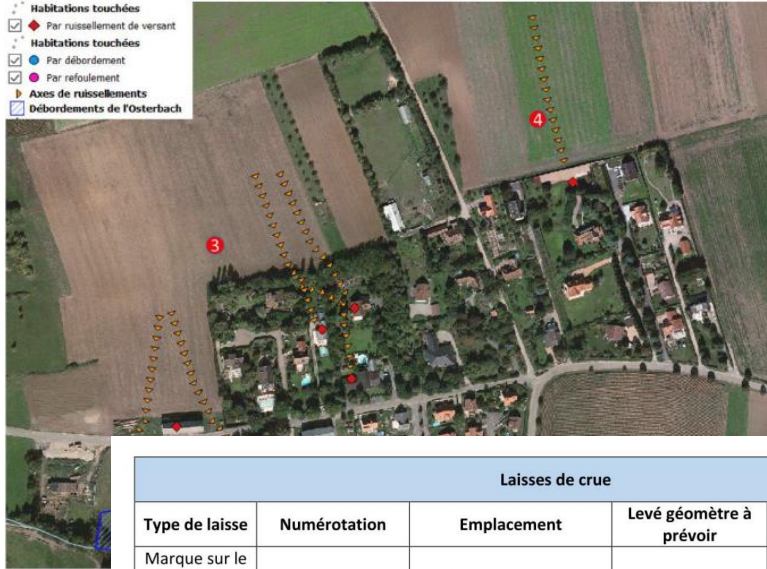
Ce document n'a aucune valeur contractuelle, et ne saurait engager le SDEA quant aux données fournies. Ces données le sont à titre indicatif dans un but d'information sur la vulnérabilité face aux inondations. Ces données sont confidentielles, elles ne peuvent être utilisées par un tiers à quelque titre que ce soit.

EVITER DANS LE FUTUR; URBANISME

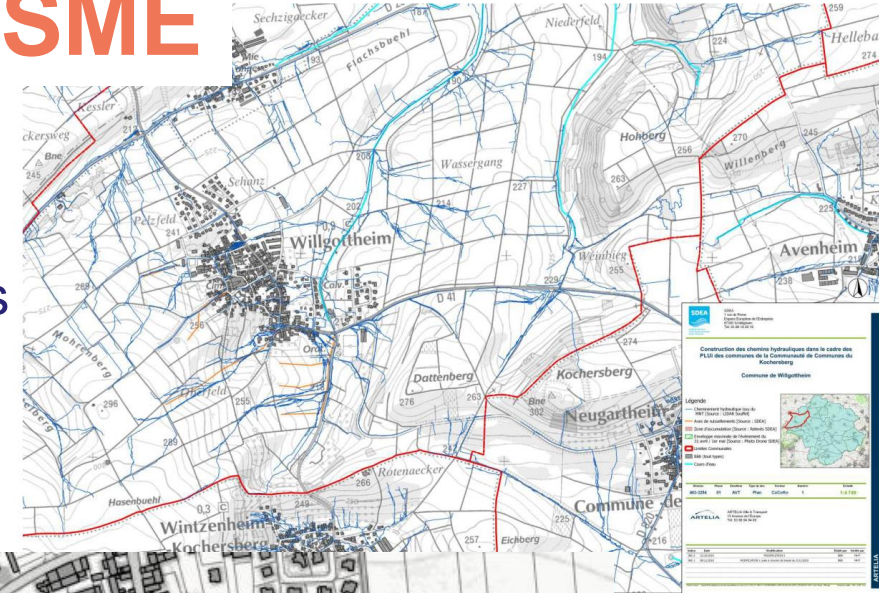
Zonage PLUi CEB

- Sur la base des observations
- Concertation avec les élus
- Mis à l'enquête

- Habitations touchées
- Par ruissellement de versant
- Habitations touchées
- Par débordement
- Par refoulement
- Axes de ruissellements
- Débordements de l'Osterbach

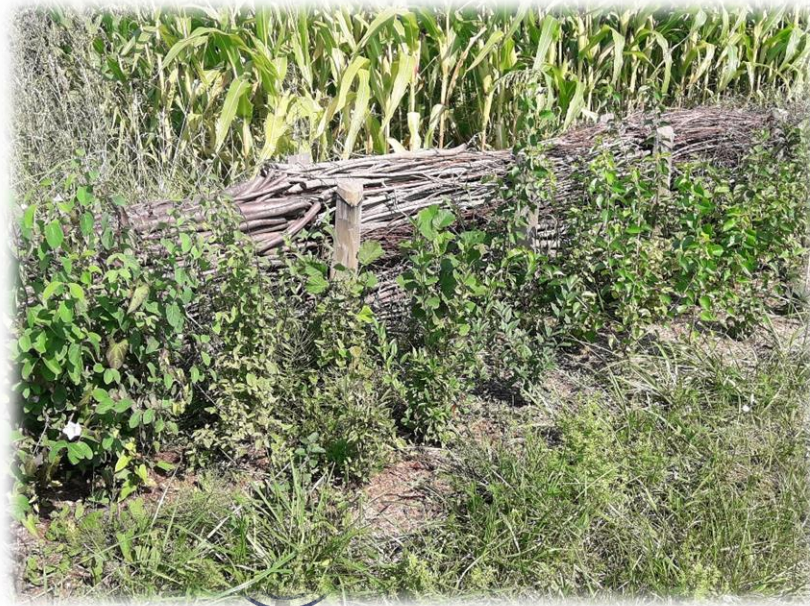


Laises de crue				
Type de laisse	Numérotation	Emplacement	Levé géomètre à prévoir	Coordonnées riverain
Marque sur le cache-vue en limite de propriété	L17	Habitation n°8 – rue de la Laiterie	OUI	



RÉDUIRE ; LES SOLUTIONS FONDÉES SUR LA NATURE

Aménagements d'hydraulique douce



COMPENSER ; LES OUVRAGES



○ **Hydraulique structurante**

- Limitation du recours
- Maintien des mesures agronomiques après aménagement

Dispositifs de phytoremédiation développés

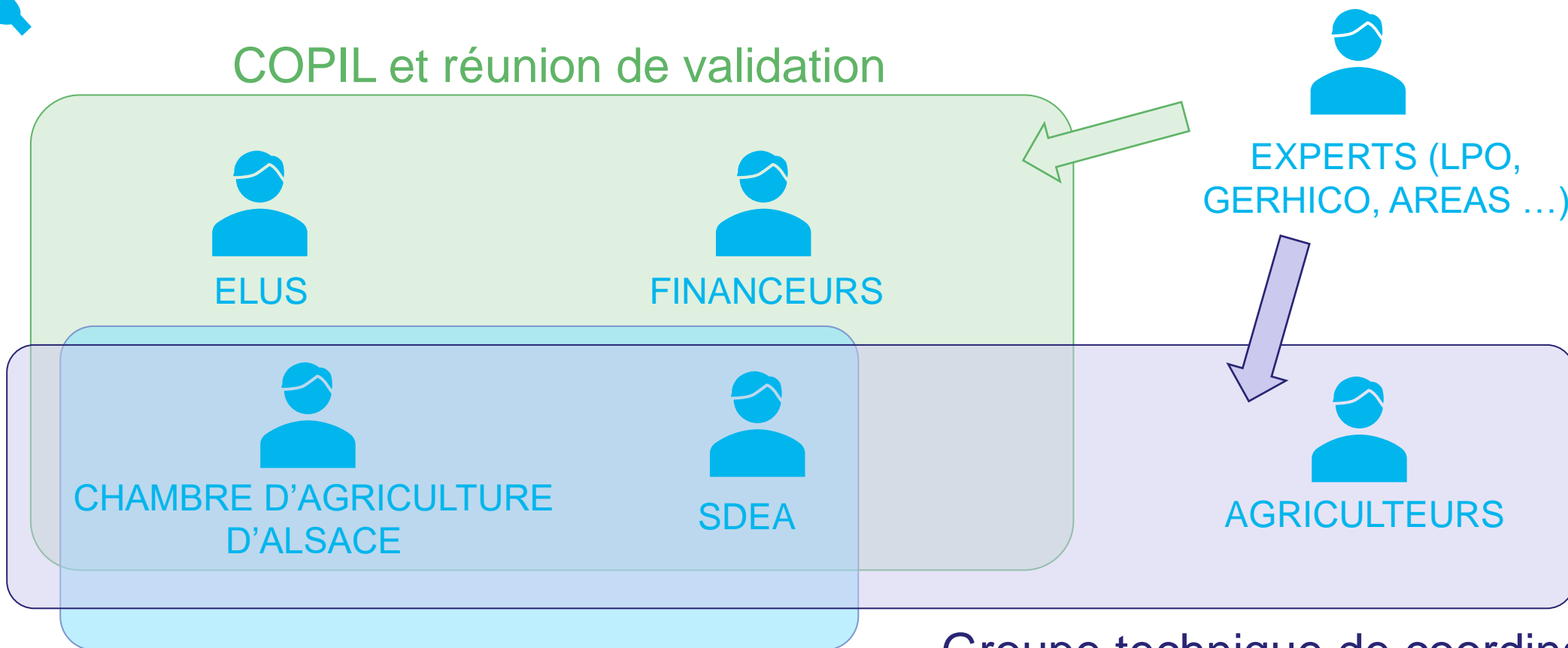


LA CONCERTATION

Implication et coordination avec les acteurs locaux



COPIIL et réunion de validation



Groupe technique de coordination
et sensibilisation

RÉSULTATS



Assolements

- 20 communes par an

Hydraulique douce

- 47 KM d'AHD
- 76 000 € d'indemnités annuelles

Ouvrages

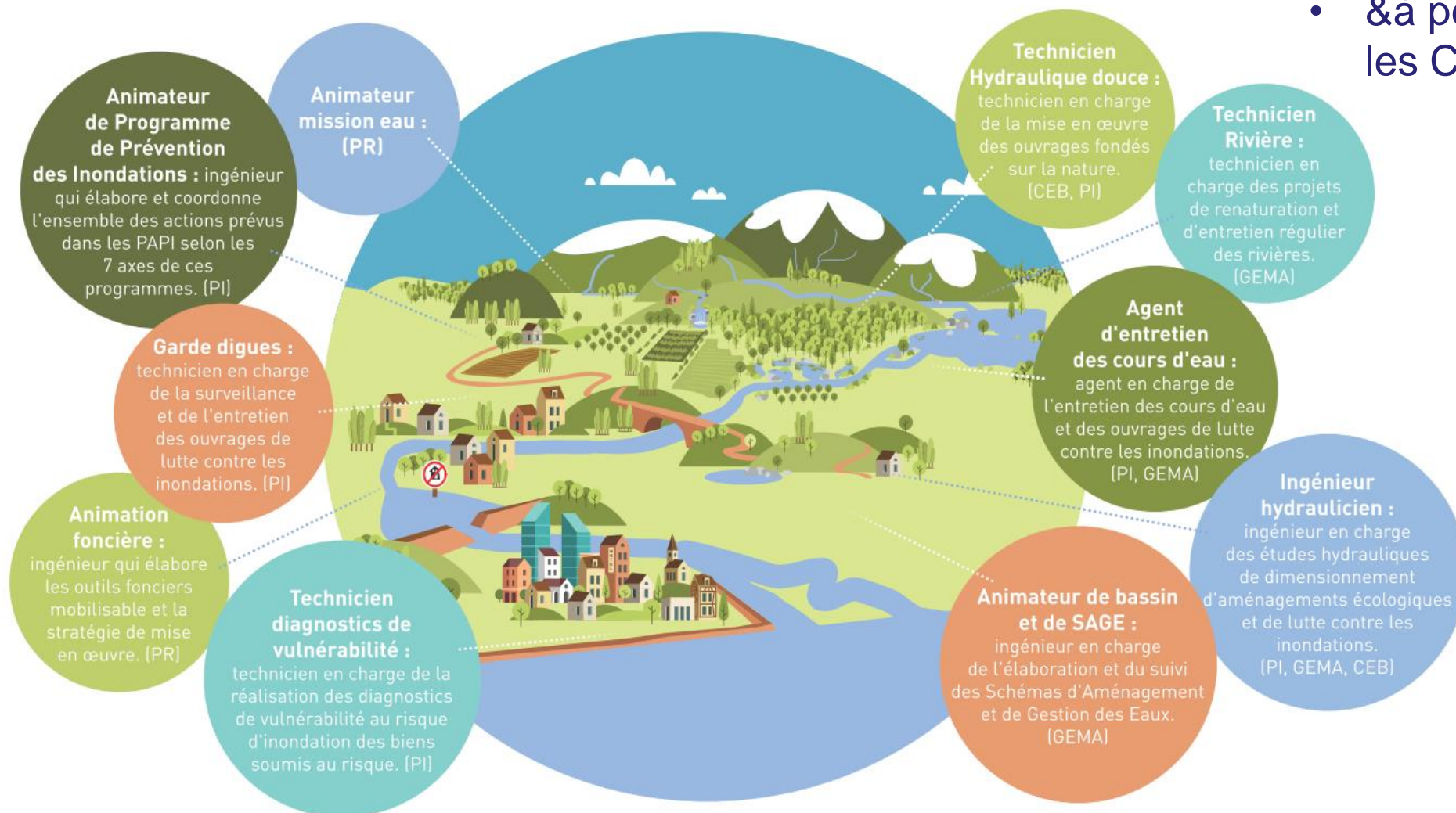
- 10 fossés à redents
- 45 bassins de rétention



ORGANISATION

Moyens humains

- 40 personnes
- & à personnes concernées par les CEB





Merci de votre attention

Nom intervenant

Mail