

**Vallons
de Haute
Bretagne**
COMMUNAUTÉ



***ACCOMPAGNEMENT DES PROJETS DE PEM
EN COMMUNAUTE DE COMMUNES
PEM DE GUIPRY-MESSAC***

Siège : Maison intercommunale (courrier)

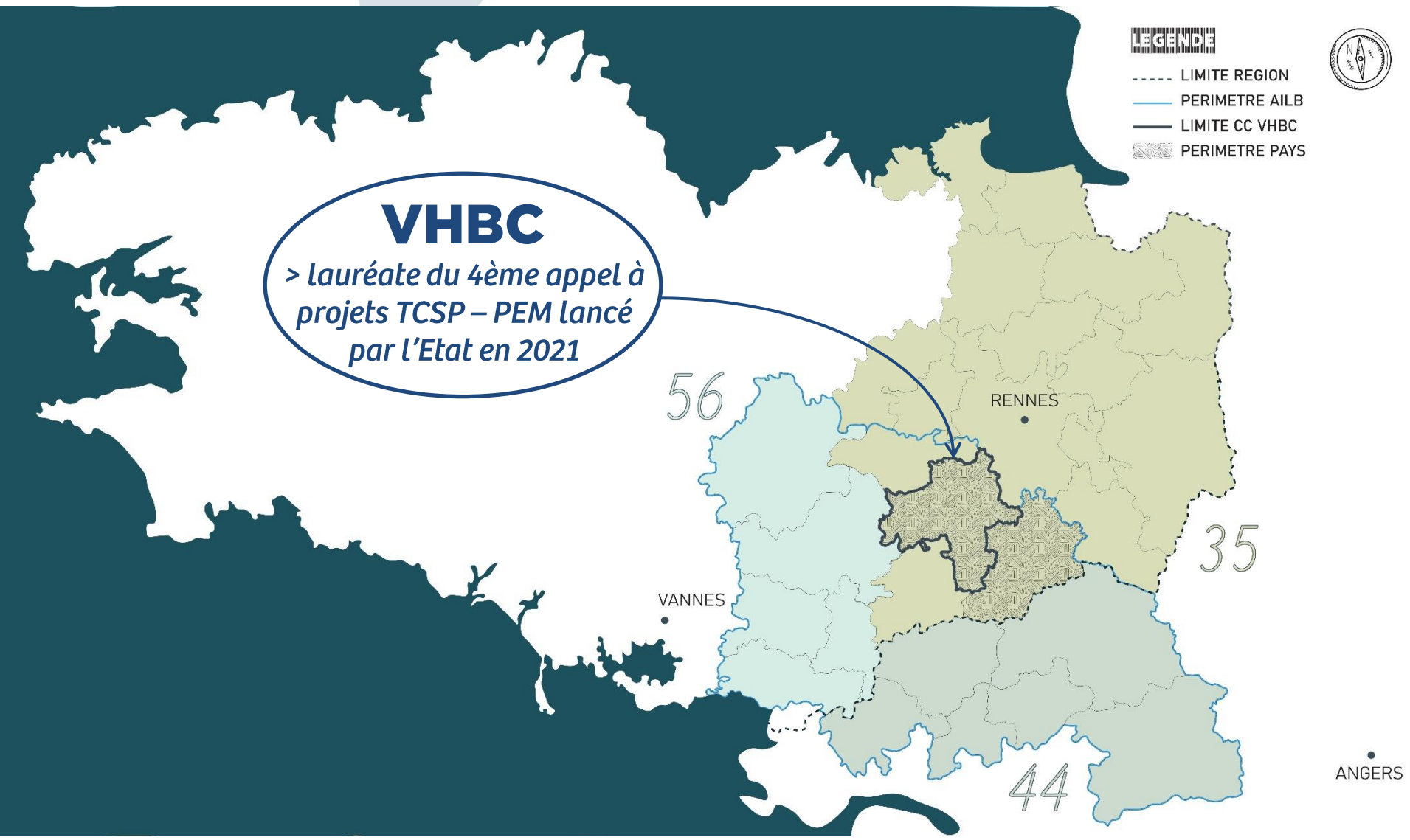
ZA Les Landes
12, rue Blaise Pascal
BP 88051 - 35580 Guichen
Tél. 02 99 57 03 80 - Fax 02 99 57 37 10

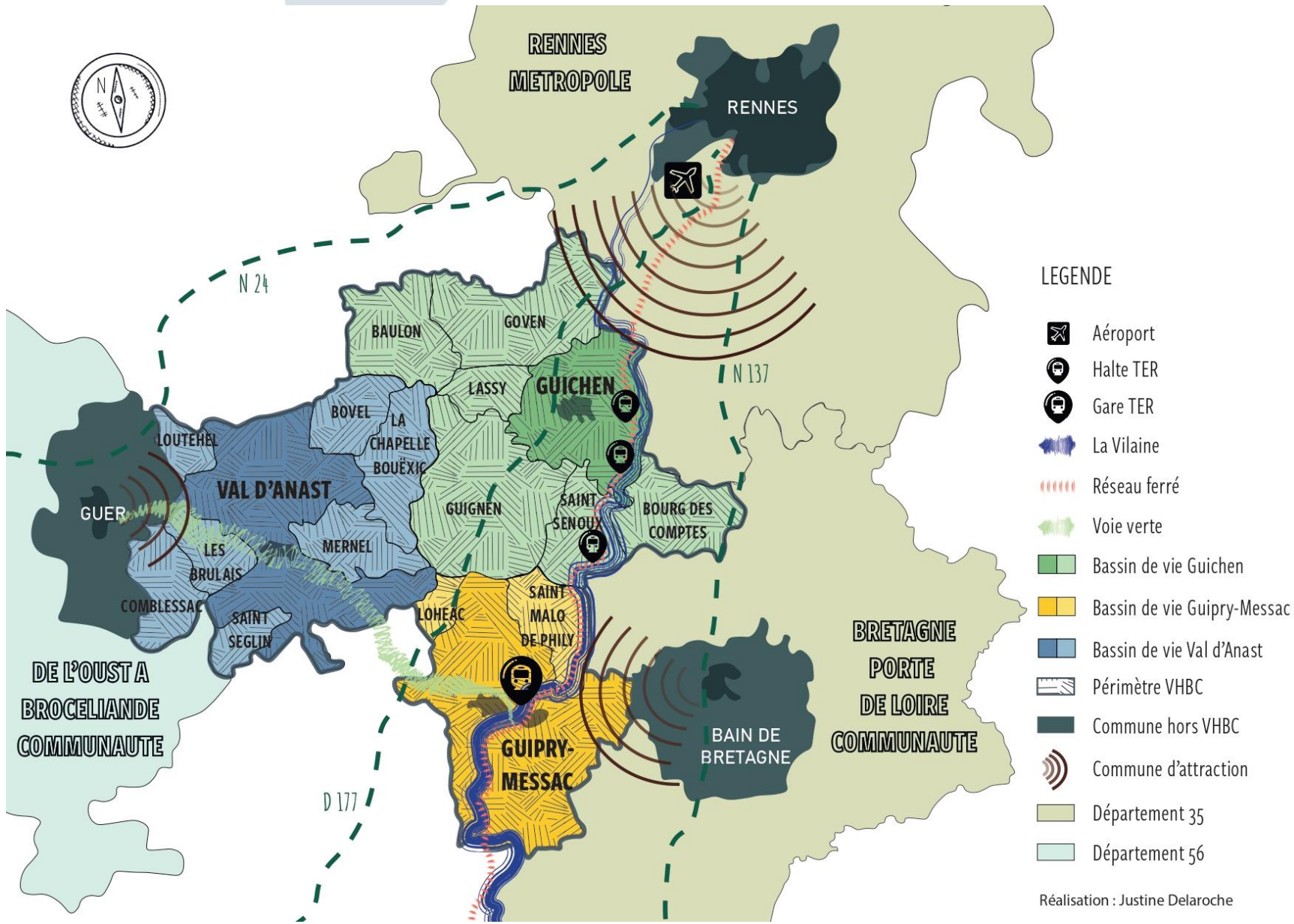
LEGENDE

- LIMITE REGION
- PERIMETRE AILB
- LIMITE CC VHBC
- ▨ PERIMETRE PAYS



VHBC
> *lauréate du 4ème appel à projets TCSP – PEM lancé par l'Etat en 2021*







LEGENDE

- CHEMIN DE HALAGE
- VOIE VERTE
- CONFORTER ET DEVELOPPER LE COEUR MARCHAND DES CENTRE-BOURG
- PROPOSER DES ESPACES PUBLICS CONVIVIAUX ET AGREABLES
- FAIRE DES CENTRE-BOURG DES LIEUX HABITES, RICHES DE MIXITE SOCIALE ET DEMOGRAPHIQUE
- PRESERVER ET METTRE EN VALEUR L'IDENTITE PATRIMONIALE
- VEILLER A L'ATTRACTIVITE DU PARC DE LOGEMENT EXISTANT
- LA PROXIMITE DES SERVICES DU QUOTIDIEN
- PROMOUVOIR LE TOURISME LOCAL
- AMELIORER L'OFFRE DE MOBILITE ACTIVE POUR UNE REELLE PROXIMITE DES USAGES VERS ET A L'INTERIEUR DES CENTRE-BOURGS
- RENFORCER LES COOPERATIONS ENTRE LES TERRITOIRES
- TENDRE VERS L'AUTONOMIE ALIMENTAIRE
- FAVORISER LA RENOVATION ENERGETIQUE
- FACILITER LES DEPLACEMENTS ALTERNATIFS A LA VOITURE ET LA "DEMIBILITE"

FEDERATION D'AMENAGEMENT TERRITORIAL





Accompagnement du Cerema

1 axe principal - les liaisons cyclables

Penser les liaisons cyclables pour rejoindre le PEM :

- Prendre de la hauteur sur le périmètre d'intervention,
- Réfléchir aux trajets globaux et pas que au point d'arrivée.

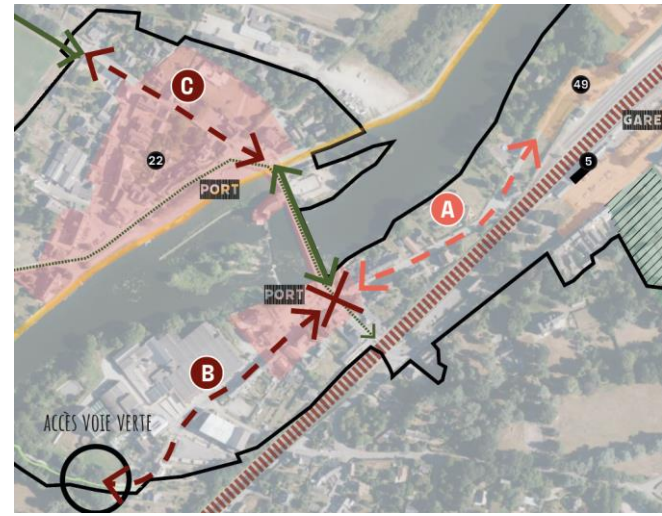
Connecter le PEM à deux axes cyclables importants à proximité :

- Le chemin de halage de la Vilaine,
- La voie verte vers Val d'Anast et Guer.



Le rapport ne se veut pas être une proposition d'aménagement mais plutôt un élément alimentant les études autour de la gare et permettant de lister des avantages et inconvénients de différentes solutions.





Portion A

Difficultés liées à un resserrement de la voie :

- Via les biens publics, plusieurs scénarii sont possibles,
- Via les types d'aménagements cyclables, plusieurs scénarii sont possibles,
- Invariant identifié : maintenir la voie en double sens.

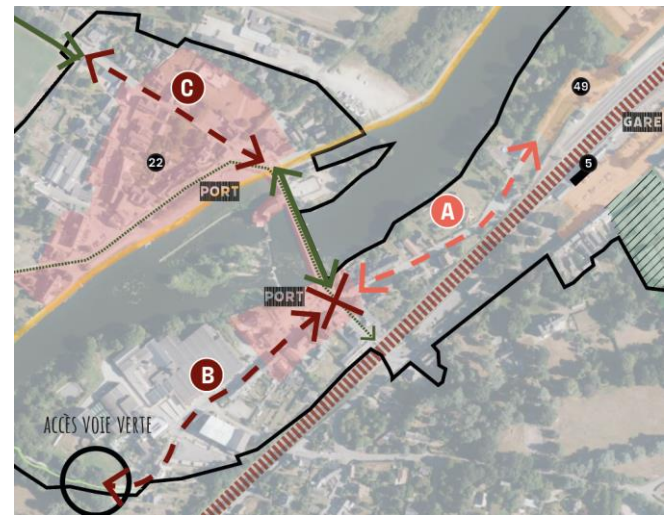
Options pour relier le PEM à la voie verte

Portion B

- Portion identifiée plus naturellement par les touristes,
- Nécessite des aménagements avec requalification de la voie.

Portion C

- Portion déjà utilisée par les collégiens,
- Réaménagée il y a peu, ne nécessite pas de travaux lourds.



Point dur

Carrefour non aménagé à la jonction entre les portions A et B :

- Nécessité de revoir le carrefour pour intégrer les liaisons cyclables de manière sécurisée,
- Via les types d'aménagements cyclables, plusieurs scénarii sont possibles,
- Point de vigilance : passage à niveau à 50m au sud.



Accompagnement du Cerema

2 axes secondaires – éléments réglementaires

Issus d'études complémentaires qui ont du être menées, pour prendre en compte de nouvelles réglementations nationales :

- L'implantation d'ombrières photovoltaïques sur le parking sud,
- La réalisation d'un revêtement perméable sur le parking nord (zone inondable).

Objectifs de l'accompagnement pour la CC :

- Avoir des éléments de réflexion et scénarii,
- Alimenter les autres actions en lien sur le secteur :
 - Réalisation tranche 4 du réaménagement de l'avenue du port,
 - Réalisation actions en lien avec le développement touristique (« SADI », « Raconter le passé au présent »).



Le rapport ne se veut pas être une proposition d'aménagement mais plutôt un élément alimentant les études autour de la gare et permettant de lister des avantages et inconvénients de différentes solutions.