



résilience

Expertise

Trensacq

participatif

solutions



CARTE D'IDENTITÉ

PNR des Landes de Gascogne

Plus de
336 000
hectares

52
communes

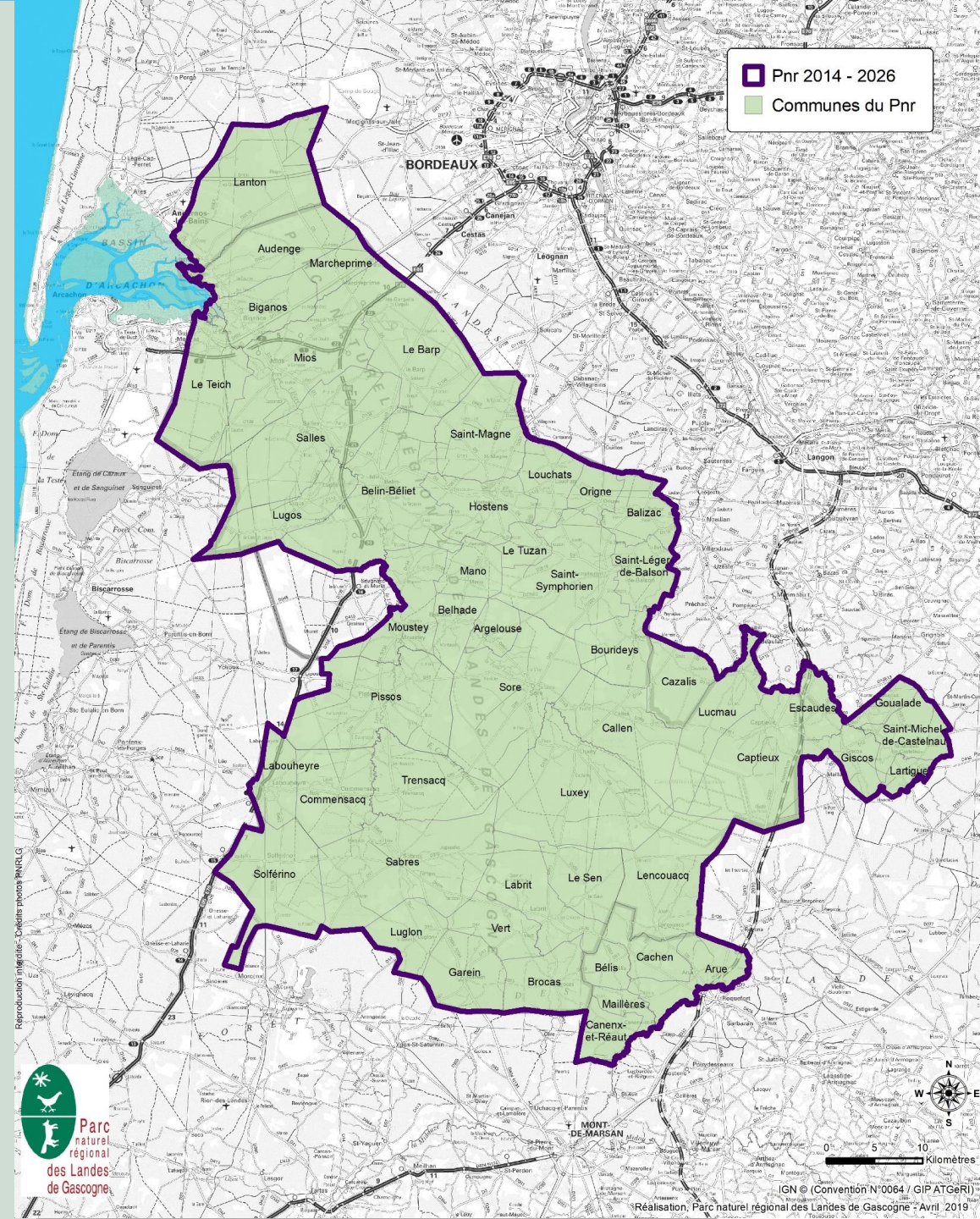
86 000
habitants

2
équipements
structurants
d'accueil du
public

1 Charte
6 priorités pol.
77 mesures

Plus de
70 agents
au service du
territoire

Créé en octobre 1970



Retex : bassin versant de la leyre

- Objectifs de la présentation
- Retour sur l'évènement de pluie/inondation
- Démarche d'expertise locale et partagée sur les phénomènes d'inondation 2020 et début 2021, remontées de nappe , ruissellement, débordement
- Quelles solutions pérennes, à court et moyen terme en mettre en place, solutions individuelles et collectives



Vigilance météorologique

La carte est actualisée au moins 2 fois par jour, à 6h et 16h.

Diffusion : le dimanche 10 mai 2020 à 16h09

Validité : jusqu'au lundi 11 mai 2020 à 16h00

- **Une vigilance absolue s'impose** des phénomènes dangereux d'intensité exceptionnelle sont prévus...
- **Soyez très vigilant**, des phénomènes dangereux sont prévus ...
- **Soyez attentif** si vous pratiquez des activités sensibles au risque météorologique ...
- **Pas de vigilance particulière.**

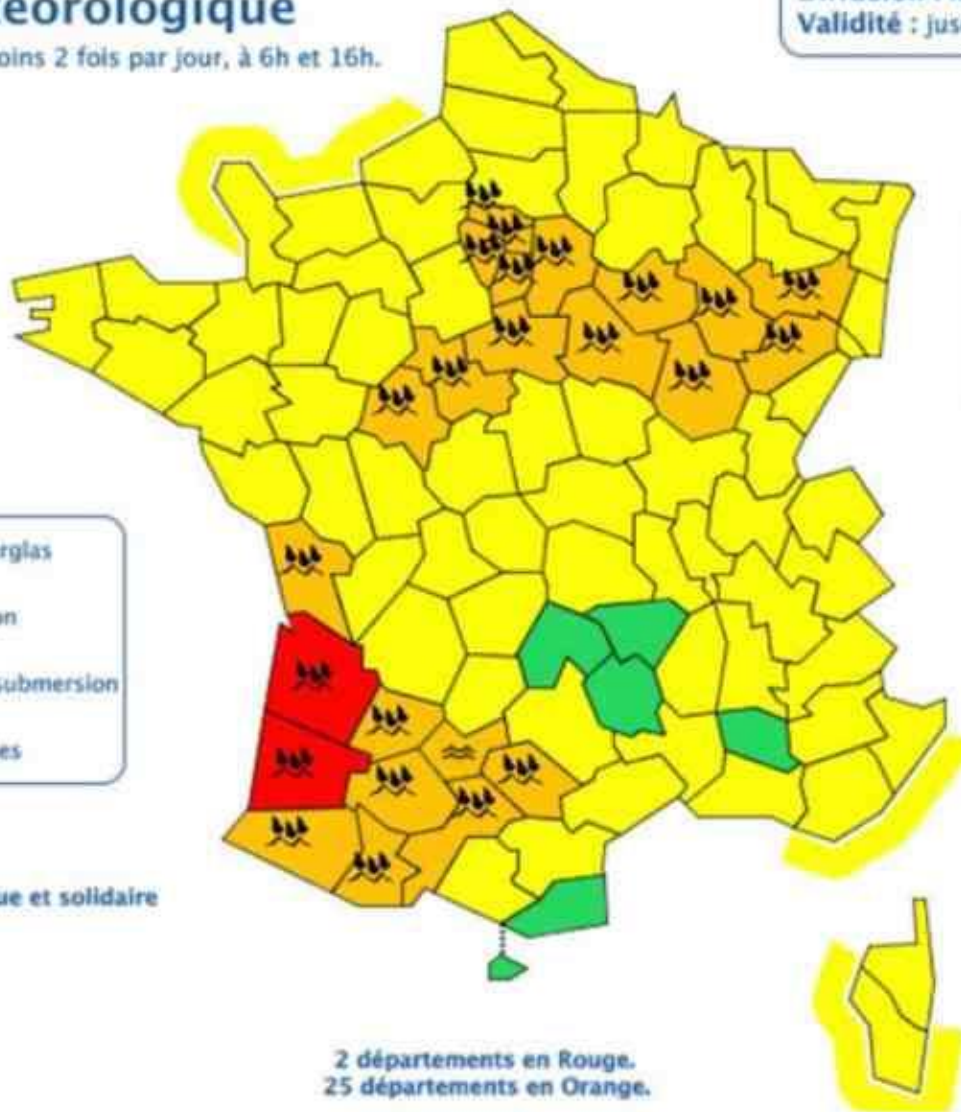
	Vent violent		Neige-verglas
	Pluie-Inondation		Inondation
	Orages		Vagues-submersion
	Avalanches		

Les vigilances pluie-inondation et inondation sont élaborées avec le réseau Vigicrues du Ministère de la transition écologique et solidaire

VIGICRUES



2 départements en Rouge.
25 départements en Orange.



Consultez le **bulletin national**

Situation pluvio-orageuse très active de ce dimanche après-midi jusqu'à lundi mi-journée. En particulier, risque de cumuls de pluie exceptionnels dans le Sud-Ouest ; crues importantes attendues sur les cours d'eau de Gascogne.

Cliquez sur la carte pour lire les **bulletins régionaux**

Conseils des pouvoirs publics :

Précipitations/Rouge - Informez-vous (radio, etc.), évitez tout déplacement et restez chez vous. - Conformez-vous aux consignes des pouvoirs publics. - Respectez la signalisation routière mise en place. - Ne vous engagez en aucun cas, à pied ou en voiture, sur une voie immergée ou à proximité d'un cours d'eau. - Mettez vos biens à l'abri de la montée des eaux. Précipitations et Crues /Orange - Évitez les abords des cours d'eau. - Soyez prudents face au risque d'inondations et prenez les précautions adaptées. - Renseignez-vous sur les conditions de circulation.



Parc naturel régional des Landes de Gascogne

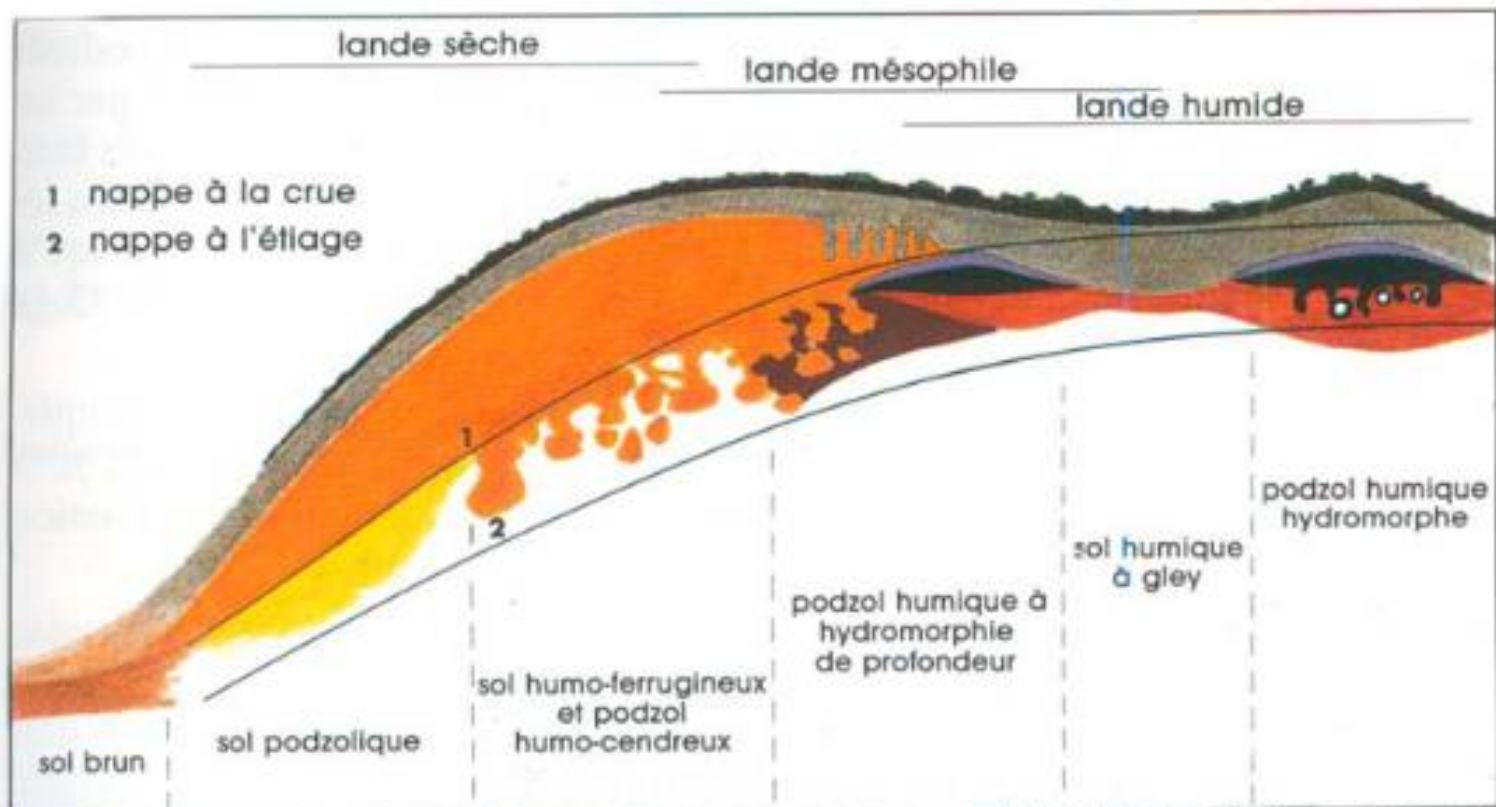
Une autre vie s'invente ici

Contexte : Les facteurs abiotiques

- Conditions climatiques : pluies intenses > 10 mm/h

Bilan sur l'épisode en 36h : 140 à 160 mm en moyenne , pic à 200 mm à Captieux (33), pluie centennales

- Etat des sols : structure physique du substrat (sol et sous sol).



	Litière (A ₀)		Sable gras à racines (A ₂ B ₁)		Bh ₂ noir dans fentes et autour des trous de racines
	Horizon humifère (A ₁) gris plus ou moins foncé		Accumulation humique noire dure (Bh ₂₁): alios		Bh jaune des sols podzologiques / Bh brun cendre
	Horizon clair (A ₂)		Accumulation humique brune à jaune dure (Bh ₂₂): alios		Horizon supérieur d'un sol brun (A ₁)
	Pénétration de A ₁ dans A ₂ (A ₁ A ₂)		Aspect "peau de léopard"		Horizon inférieur d'un sol brun (B ₁)

(DEMOUNEM, LEGIGAN, 1988)



DIAGNOSTIC HYDROGEOLOGIQUE 1960

PLANCHE N° III

BASSIN DE L'EYRE

EN PERIODE DE CRUE

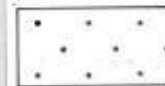
ZONES D'EGALE PROFONDEUR DE LA NAPPE PAR
RAPPORT AU SOL



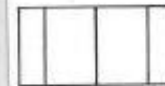
De 0 à 0,50m au dessus du sol



De 0 à 0,50m au dessous du sol



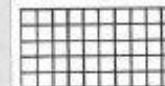
De 0,50 à 1 m "



De 1 à 2 m "



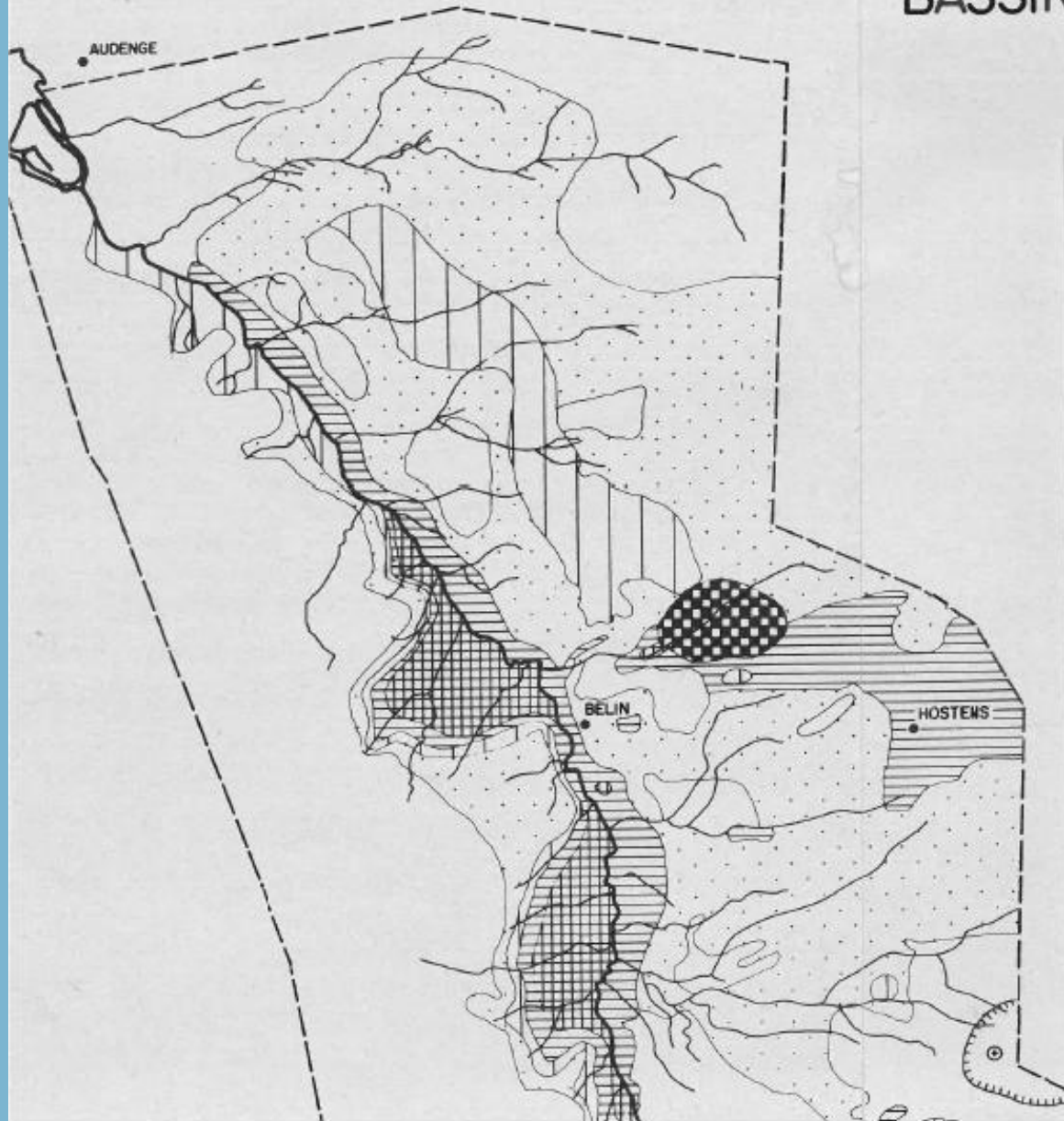
De 2 à 3 m "



> de 3 ou 4 m "



Grande profondeur





Géosciences pour une Terre durable

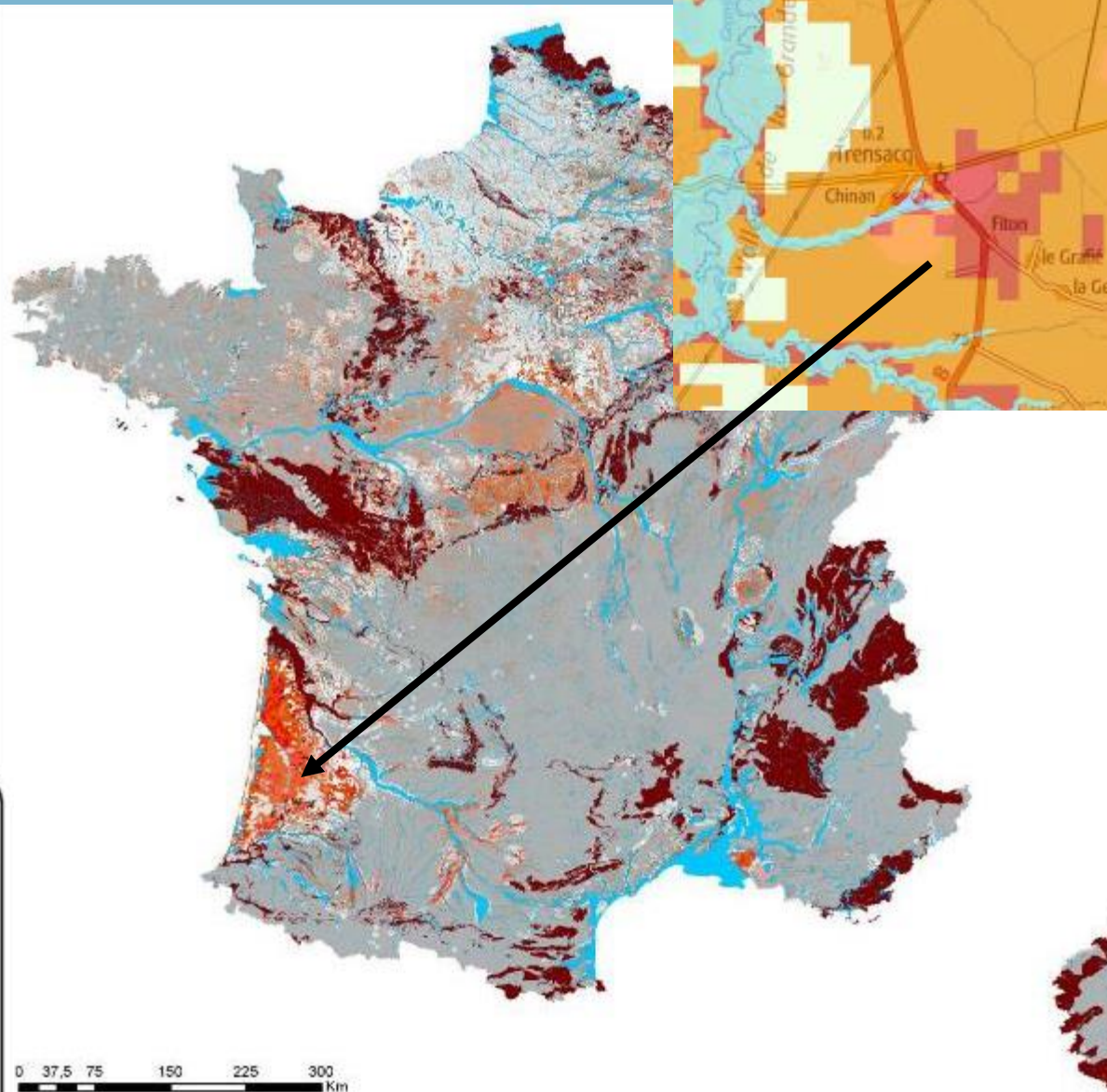
brgm

- Zone sur laquelle des études fines sont en cours
- Entités hydrogéologique BDLISA imperméables affleurantes
- EAIP cours d'eau et submersion marine de plus d'un hectare (Source : DGPR)

Classes et niveau de fiabilité

- Zones potentiellement sujettes aux débordements de nappe, fiabilité forte
- Zones potentiellement sujettes aux débordements de nappe, fiabilité moyenne
- Zones potentiellement sujettes aux débordements de nappe, fiabilité faible
- Zones potentiellement sujettes aux débordements de nappe, fiabilité inconnue

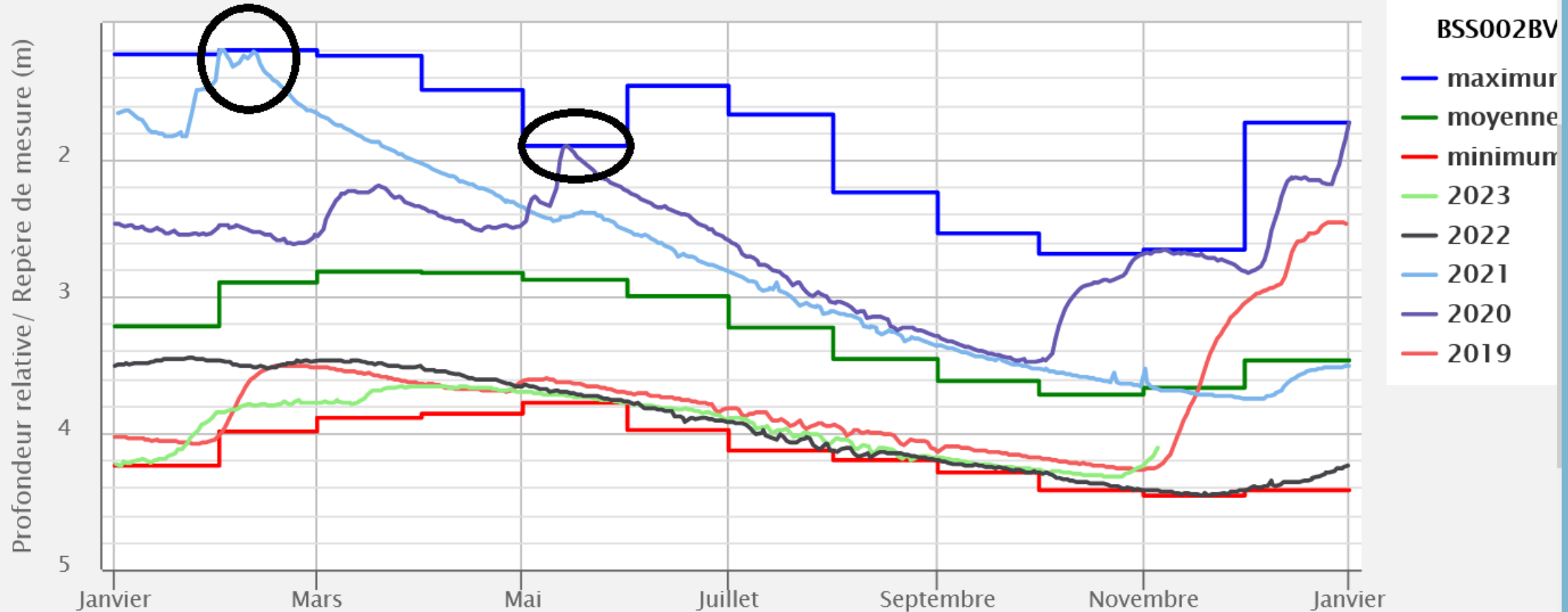
- Zones potentiellement sujettes aux inondations de cave, fiabilité forte
- Zones potentiellement sujettes aux inondations de cave, fiabilité moyenne
- Zones potentiellement sujettes aux inondations de cave, fiabilité faible
- Zones potentiellement sujettes aux inondations de cave, fiabilité inconnue
- Pas de débordement de nappe ni d'inondation de cave, fiabilité forte
- Pas de débordement de nappe ni d'inondation de cave, fiabilité moyenne
- Pas de débordement de nappe ni d'inondation de cave, fiabilité faible
- Pas de débordement de nappe ni d'inondation de cave, fiabilité inconnue



Suivi piézomètre de SABRES (40)

BSS002BVNP (08988X0014/D5) – S.T.E.P – Landes (40)

du 19/10/1990 au 05/11/2023 – Uniquement les données validées correctes et en cours de validation



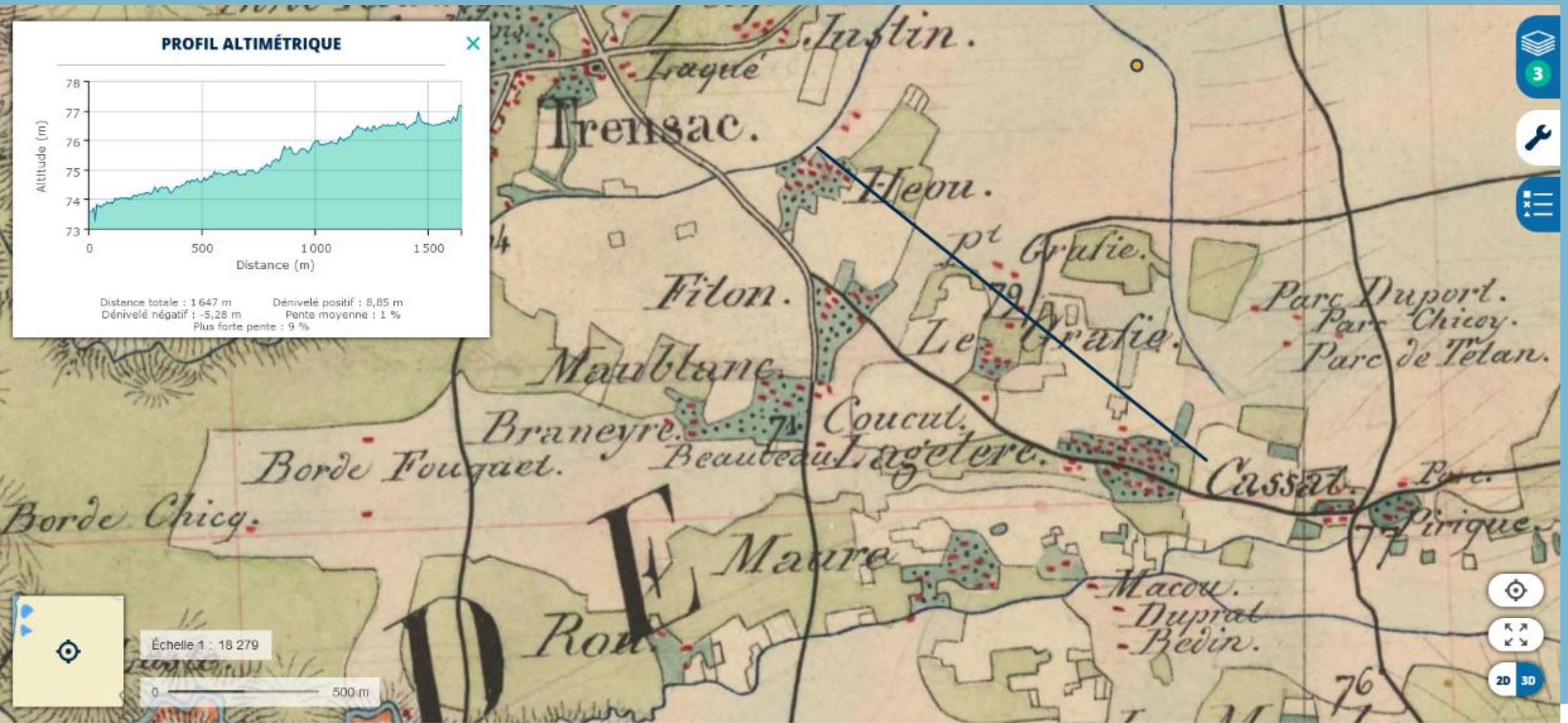


Retour d'
expertise inondation
commune de
Trensacq

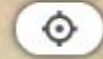
PROFIL ALTIMÉTRIQUE



Distance totale : 1647 m Dénivelé positif : 8,85 m
Dénivelé négatif : -5,28 m Pente moyenne : 1 %
Plus forte pente : 9 %

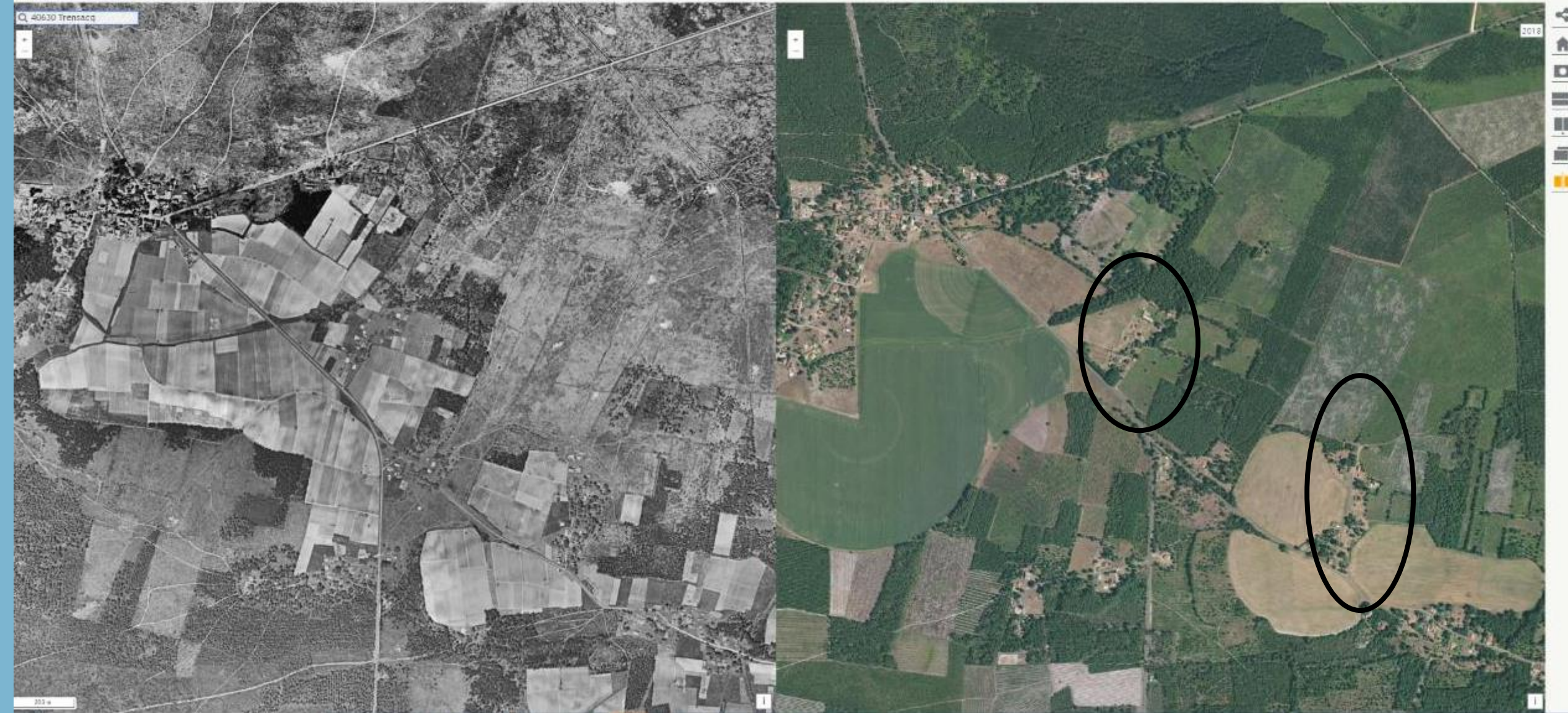


Échelle 1 : 18 279



Données cartographiques : ©





Le Néou
 Trensacq, Nouvelle-Aquitaine
 Google
 Street View - mai 2013



Google



Parc
naturel
régional
des Landes
de Gascogne

Une autre vie s'invente ici

Concertation avec les élus et riverains



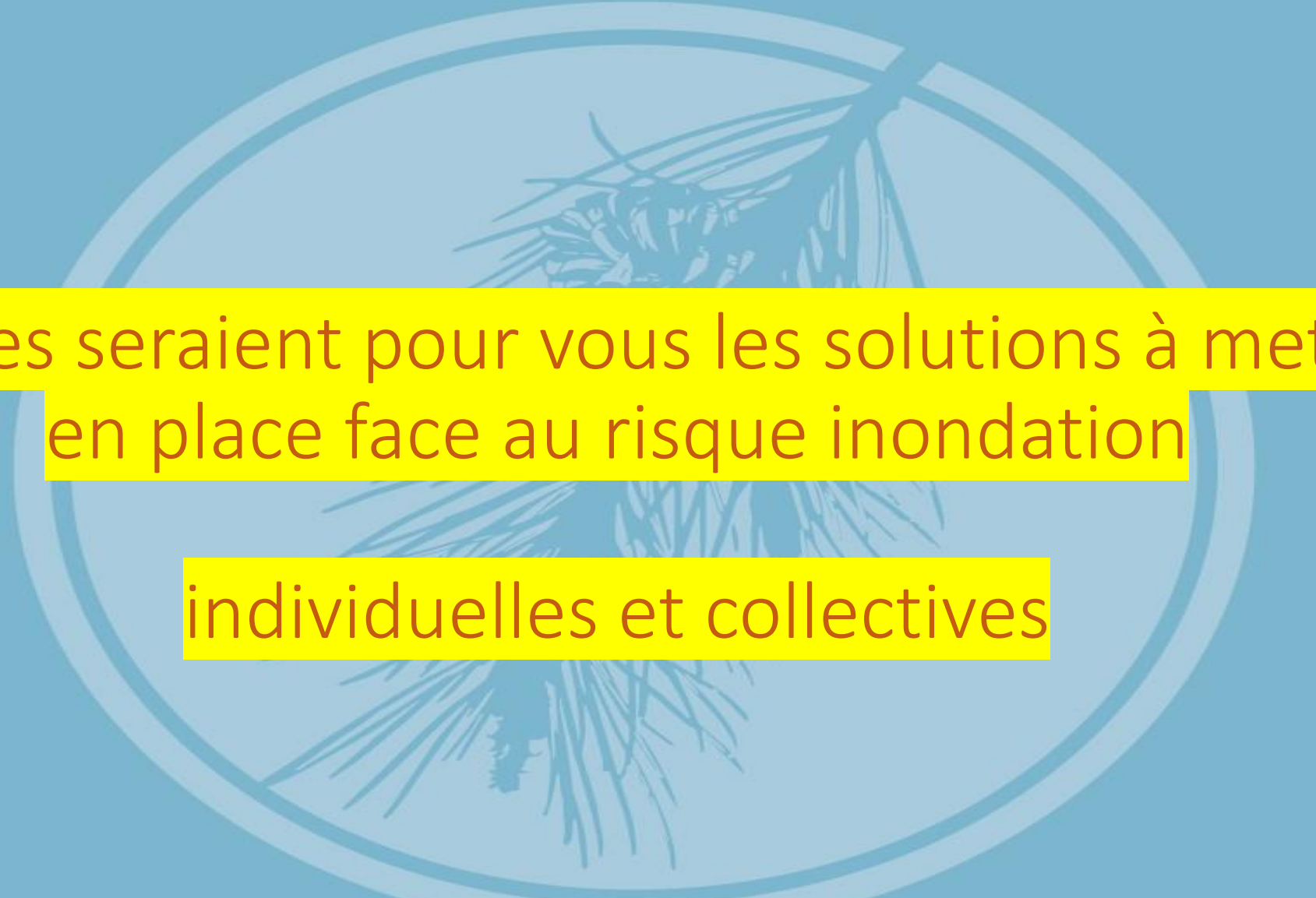


Les facteurs aggravants

- L'artificialisation et imperméabilisation des sols
- Les réseaux rectilignes de drainage agricole et forestier, l'orientation des plantations de pins, les pistes DFCI surélevées
- le positionnement des bardeaux
- La construction de maison sans fondations
- Des enclos bétonnés...

Suivi de la gestion du risque

- Cellule de crise, rôle maire et préfet
- Plan de prévention des risques , PCS
- Solidarité communale, assistance pompier, sécurité civile
- Décision : signaler et Fermer les routes inondées, évacuer les personnes, reloger, sécuriser les biens ,
- Arbres déchaussés à évacuer, faire des tranchées pour évacuer l'eau
- Pomper l'eau
- Reconnaissance catastrophe naturelle
- Indemnisation,
- réparation des dégâts , réfection de berges, de ponts, voiries
- Revoir le PLU



Quelles seraient pour vous les solutions à mettre
en place face au risque inondation
individuelles et collectives

LES GRANDS PRINCIPES

- Maintenir un bon écoulement / évacuation de l'eau là où il a des risques
- La retenir là où il n'y en a pas
- Ne pas reporter le problème chez le voisin
- Non au « On a toujours fait comme ça »
- Rallonger le circuit de l'eau
- L'excès de drainage accentue les phénomènes de sécheresse l'été
- Les cours d'eau naturels peuvent être aussi des victimes...

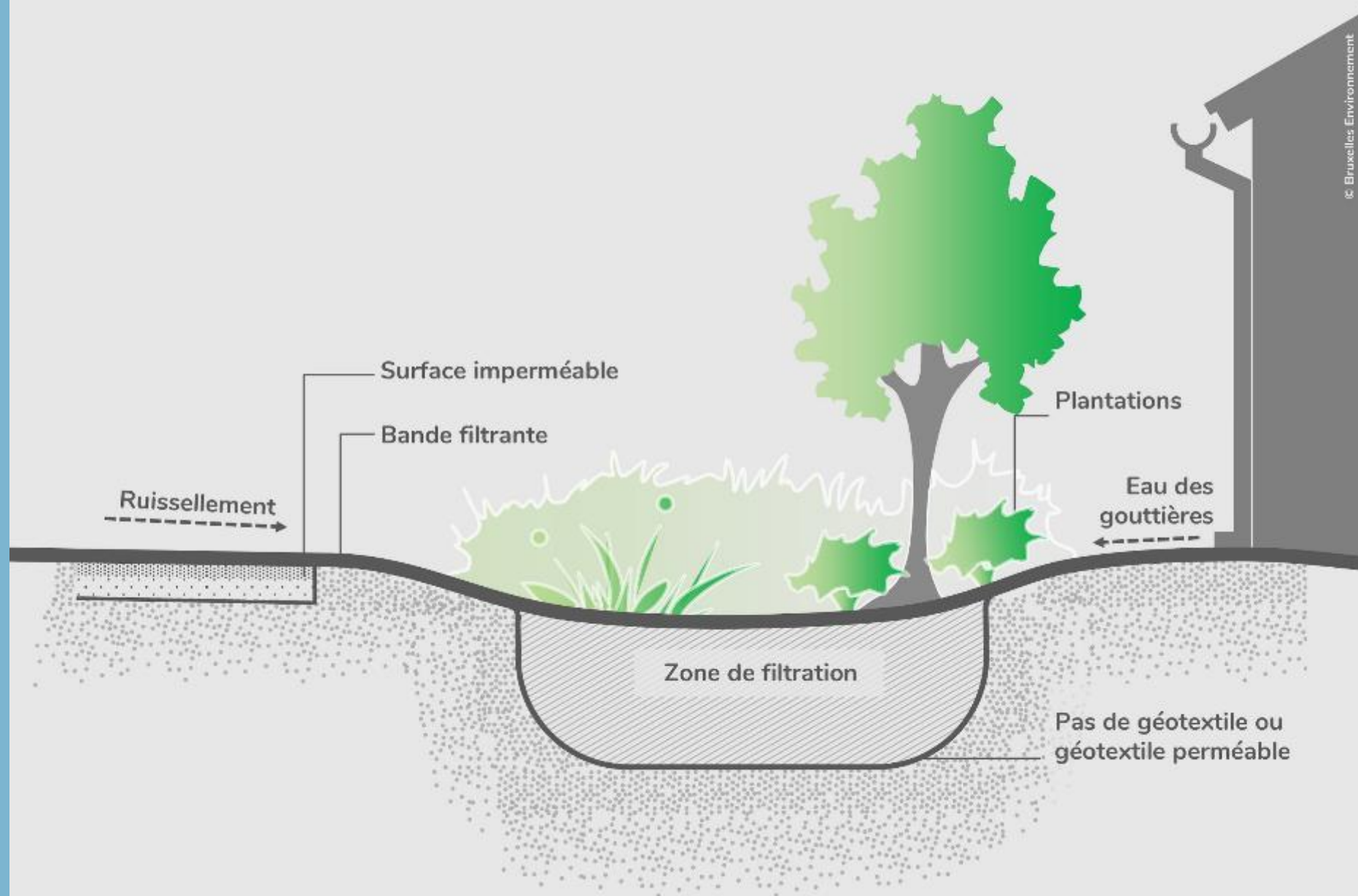


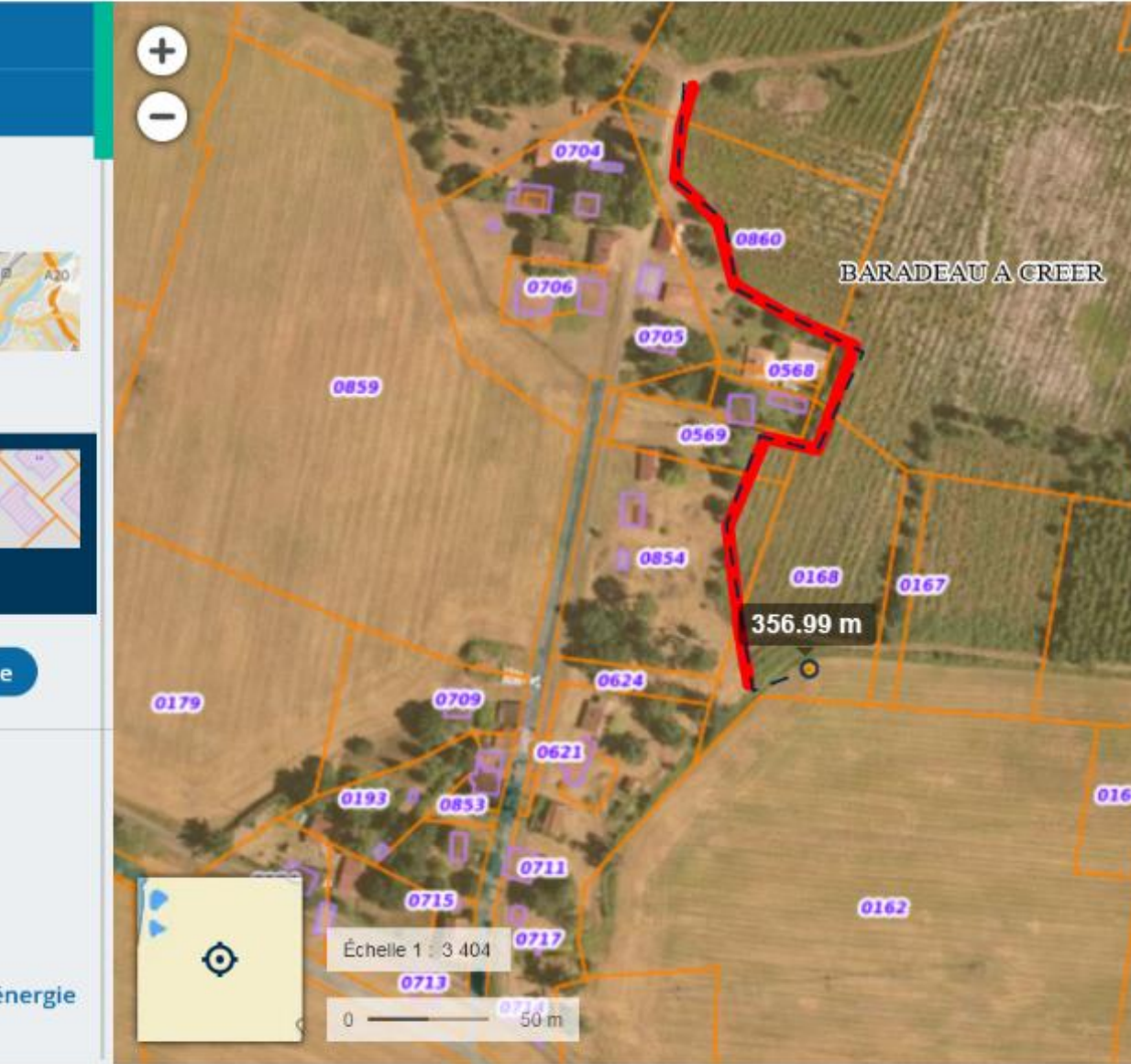
- Réparer les erreurs en lien avec le code civil (fossés bouchés ,encombrés, interrompus), revoir l'urbanisation future
- Solutions fondées sur la nature (hydrologie régénérative, drainage dirigé, noues végétalisées, réaménagement de baradeaux...)



JARDIN DE PLUIE INFILTRANT

© Bruxelles Environnement

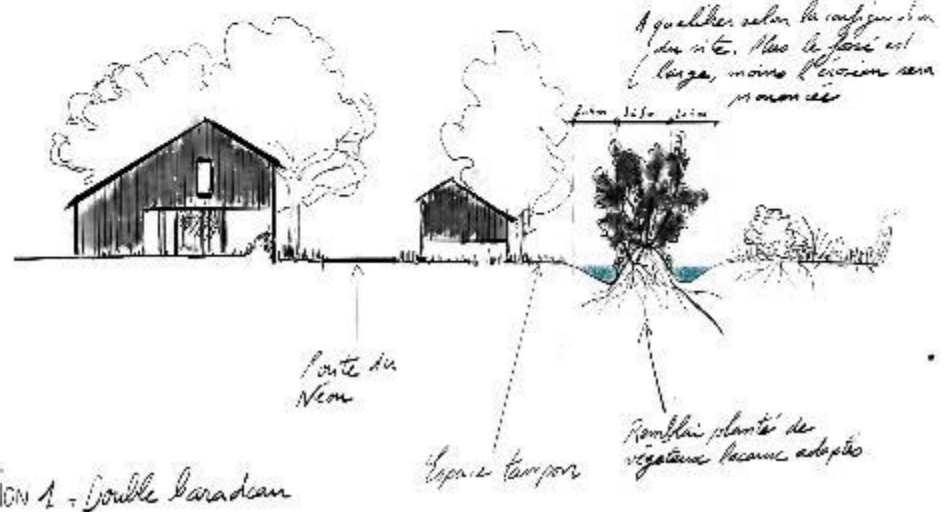




Données cartographiques : © IGN, DGFIP



REGION 2 - NOUVEAU PAYSAN



VERSION 1 - Double Paradcan



LA SUITE..

Développer une conscience du risque :

Je me prépare en famille...je relis les consignes

- Je gère « l'eau » dans et autour de la maison
- Je décale la prise de douche à J+2
- **je ne rejette pas l'excès d'eau dans le réseau d'assainissement**
- **Pour limiter le risque d'intoxication au monoxyde de carbone, il convient de placer impérativement les pompes mobiles, tout comme les groupes électrogènes, à l'extérieur des bâtiments**
- **Je débranche le portail « électriquement »**
- **Je gare la voiture sur des points hauts....**
- **Je remplis la piscine pour contrarier la poussée d'Archimède**

Suivi participatif du puits du quartier



-acquisition LIDAR
-modélisation



Laurent Degrave Pro

2 février 2021 · 🌐

!!🔴 Bulletin de suivi de la situation hydrologique de la vallée de la Leyre -prudence courage et patience-🔴

Bonjour,

Le réveil est difficile ce matin.

Nous avons de nouveau fait face à des conditions météorologiques compliquées ces derniers jours et encore 14 mm au pluviomètre depuis hier... C'est aussi désormais l'ensemble des départements du sud ouest qui est touché depuis ce week-end ce qui traduit l'ampleur du phénomène.

Une pensée sincère et un soutien professionnel à... [Voir plus](#)



Belin-Béliet
11,7°C 95%
1000 hPa
13 km/h

Lundi	11°C	15mm	12°C
Mardi	13°C	70km/h	15°C

Station Pissos (Grande Leyre)

Commentaires à la station

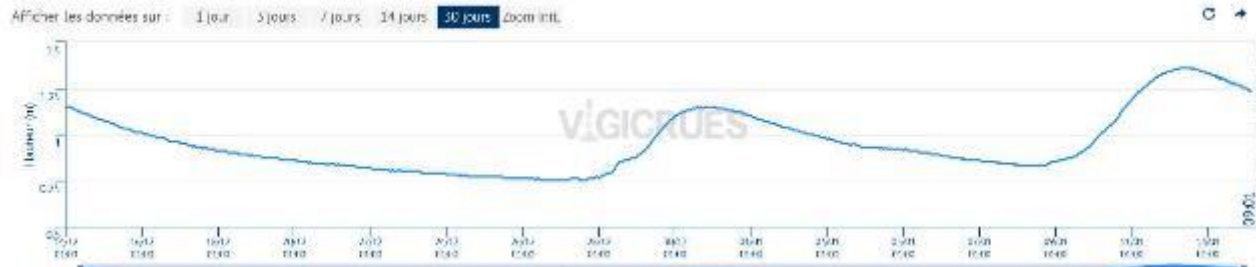
🔔 Recevoir des avertissements



Prévision : Les prévisions ou les tendances ne sont pas affichées sous forme graphique à cette station. Retrouvez ces informations, lorsqu'elles sont disponibles, dans le bulletin d'information local.

Graphique Zone inondable Observation Prévision Info station

Pissos (Grande Leyre) - Hauteurs - 14/01/2022 09:01



VIGICRUES Flash
Mardi 11 janvier 2022 10:05:50

Légende

- 4 derniers bilans automatiques
- Mardi 11 janvier:
 - 12h15
 - 12h20
 - 11h45
 - 11h20
 - 11h15
 - 11h00
 - 10h45
 - 10h20
 - 10h15
 - 10h00
 - 09h45



Merci de votre attention

Laurent DEGRAVE

Technicien médiateur rivière

Maison du Parc

Tél. : 05 57 71 99 92 (ligne directe) • Mobile : 06 84 12 82 81

<https://www.facebook.com/rivieres.leyre>

<http://www.parc-landes-de-gascogne.fr/Parc-Naturel-Regional-de-Gascogne/Le-parc-en-actions/Eau/Les-cours-d-eau>

www.parc-landes-de-gascogne.fr