

Ambassadeur
régional

Terragilis

Une marque
de



ECRAINS®

Engagement à Construire Responsable
pour un Air Intérieur Sain

Terragilis



- Association interprofessionnelle créée le 7 avril 2021
- 60 adhérents (au 20/11/22) repartis en 5 collèges (MOA, MOE, ENT, ERAI, PP)
- 2 salariés (bientôt 3)
- **Objectif** : favoriser la qualité des opérations d'aménagement, de construction neuve et de réhabilitation en BFC
- **Devise** : l'intelligence collective pour mieux bâtir !

- Soutien financier de ADEME & ARS BFC

- Partenariat avec



Champs d'action :

Accompagner les professionnels du bâtiment directement sur leurs projets et les aider à s'approprier des démarches qualité

- Développement des démarches Quartiers et Bâtiments Durables
- Ambassadeur régional ECRAINS®



Ambassadeur
régional

Terragilis

Une marque
de



ECRAINS®

Engagement à construire
responsable pour un air
intérieur sain

ECRAINS®

Présentation de la méthode

De quoi s'agit-il ?

SA VOCATION

- C'est une méthode de management permettant de prendre en compte la QAI aux différentes étapes d'un projet (approche préventive).
- Elle rassemble un socle de connaissances pouvant être valorisé dans des démarches de qualités (système participatif de garantie, labellisation, certification) et valorise l'ensemble des acquis issus des programmes de recherche soutenus par l'ADEME.
- Elle fait le lien entre les dispositions législatives (obligation de surveillance des ERP, affichage sanitaire des produits de construction, valeurs guide sanitaires), l'encadrement des pratiques de terrain (conduite des marchés, règles de l'art, pratiques professionnelles).

A quels besoins répond la méthode ?

SES OBJECTIFS

- Améliorer la qualité des projets et faire progresser chaque opération vers la meilleure version d'elle-même
- Renforcer les compétences des professionnels en facilitant l'apprentissage collectif et l'expérimentation
- Objectiver la performance des projets par la mesure (à réception et au premier hiver)

LE CHAMP D'APPLICATION DE LA METHODE

- Elle couvre les étapes de programmation, de conception, de mise en œuvre et de réception
- Elle vise les opérations de construction ou de rénovation, dans l'habitat et le tertiaire
- Elle intègre les risques de pollutions atmosphériques, issus du sol, ou liés au bâtiment (choix des matériaux, conditions de mise en œuvre, fonctionnement des équipements et des systèmes, maintenance)

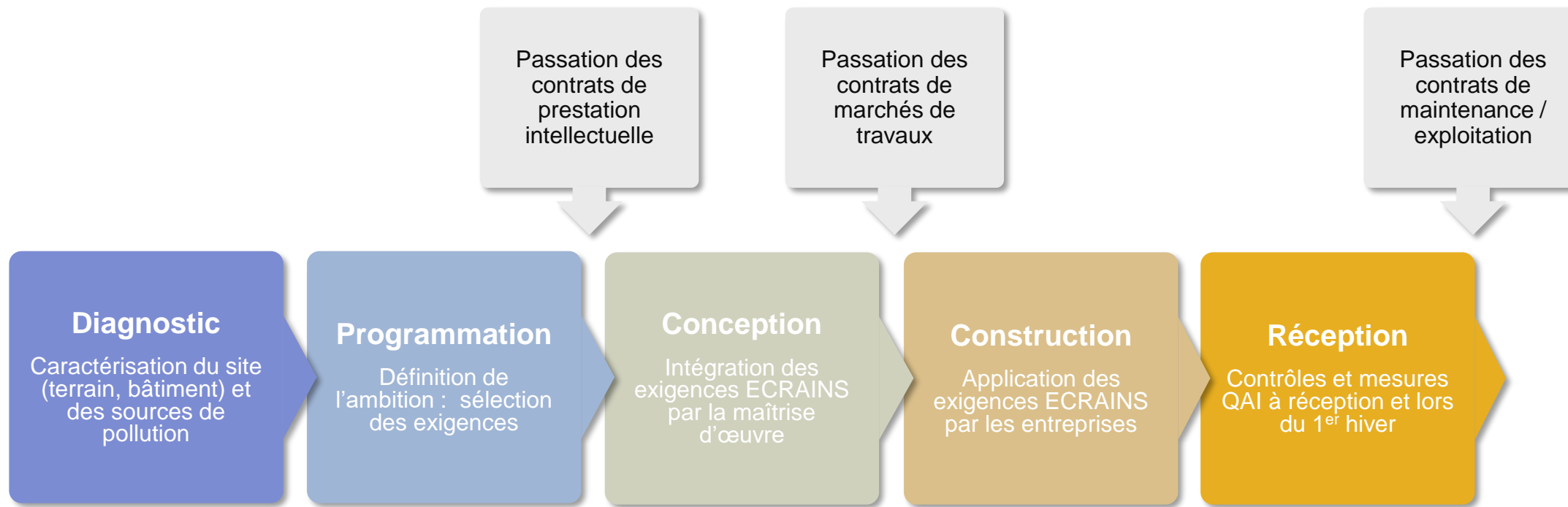
Les champs d'application de la méthode

5 DOMAINES DE
PRESCRIPTIONS



Une implication à toutes les phases du projet

FACILITANT UNE COLLABORATION ENTRE LES CORPS DE MÉTIER

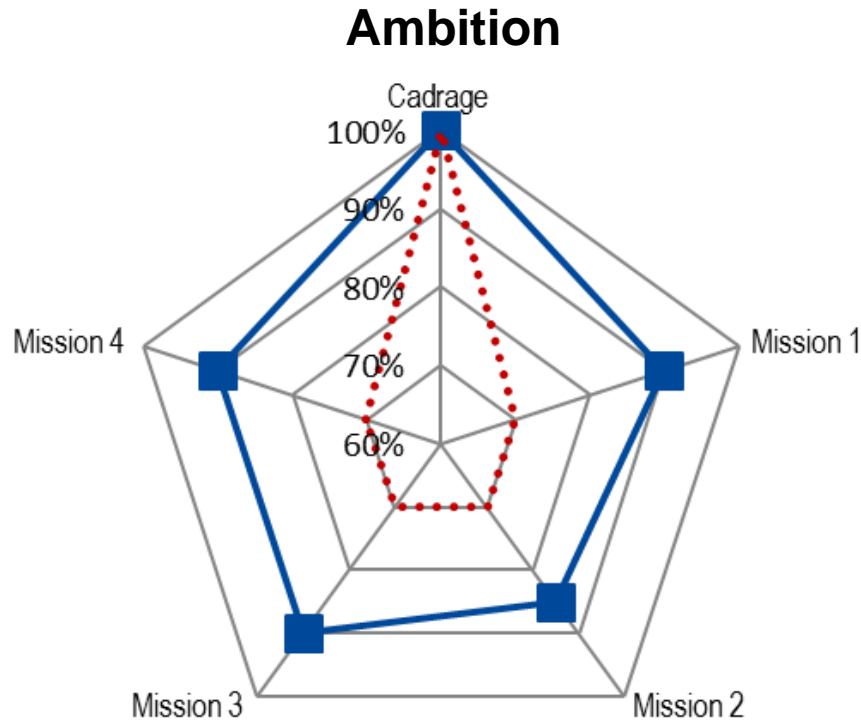


Une approche harmonisée

QUI TIENT COMPTE D'UNE PLURALITE D'ACTEURS ET DE SITUATIONS



Une analyse du projet reposant sur 80 indicateurs



LES INCONTOURNABLES

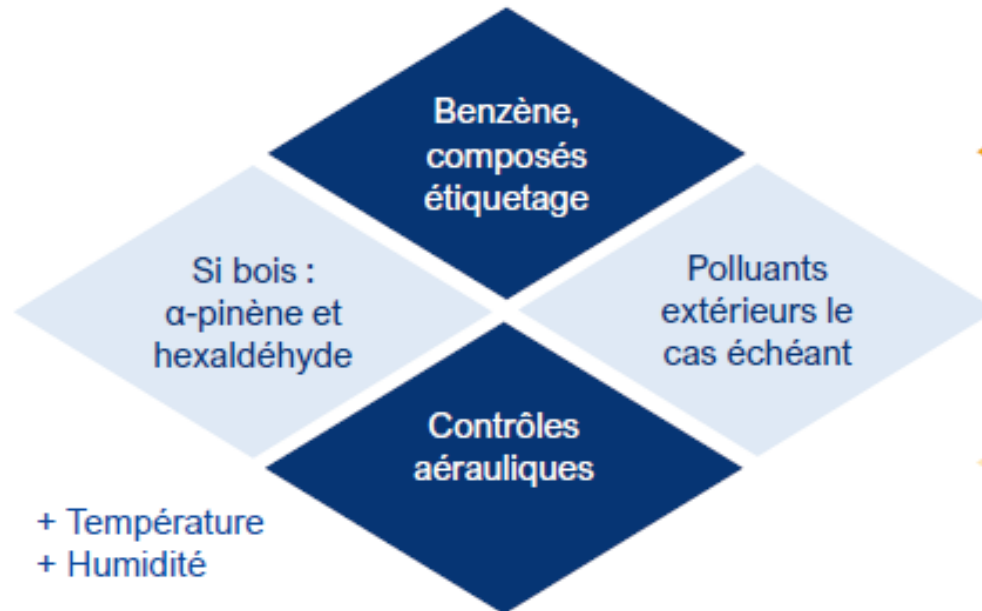
Indicateurs obligatoires comprenant les prescriptions méthodologiques et les prescriptions indispensables à l'atteinte du résultat, pour chaque mission (réglementaires notamment)

LES ESSENTIELLES

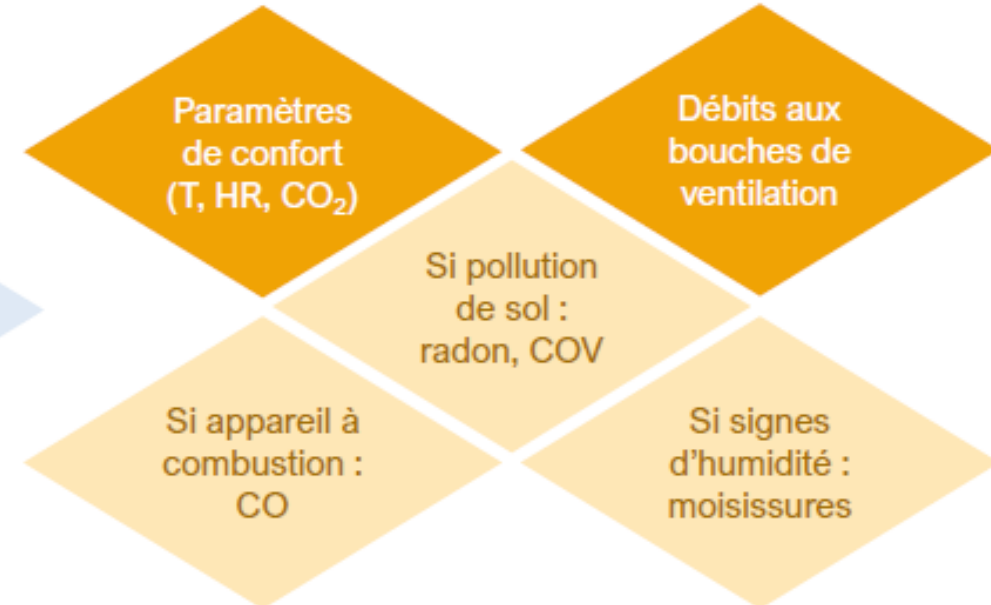
Indicateurs facultatifs : 70 % des essentiels doivent être atteints pour obtenir la reconnaissance (bronze, argent ou or)

Une ambition du projet validée par des campagnes de mesures

A RÉCEPTION



PENDANT LE PREMIER HIVER




Paramètres obligatoires

Autres polluants à retenir en fonction du bâtiment et de son environnement

Une reconnaissance du projet et des acteurs



Une démarche testée sur plus de 50 000 m² de projets



Bouygues Immobilier
Esquisse Sartrouville (78)

Bouygues Immobilier **LA MOYSE**
Domaine du Coudray Périgny (17) | Ilot Baudelaire La Rochelle (17)

Habitat 17 **Adapei79**
JOB Royan (17) | ADAPEI La Peyratte (79)

MOYSE **AUXERRE**
MOYSE Saint-Vit (25) | Stade P. Bouillot Auxerre (89)

Alliade Habitat **VILLE DE GRENOBLE** **sdh**
Gorge de Loup Lyon (69) | Ecole Hoche Grenoble (38) | Eco-quartier Daudet Saint-Martin-d'Hères (38)

TRIANGON **Habitatmoderne**
Résidence Hosea Cernay (68) | ZAC des poteries Strasbourg (69)

HAUTS-DE-FRANCE
NORMANDIE
GRAND EST
ÎLE-DE-FRANCE
BRETAGNE
PAYS-DE-LA-LOIRE
CENTRE-VAL-DE-LOIRE
BOURGOGNE-FRANCHE-COMTÉ
NOUVELLE-AQUITAINE
AUVERGNE-RHÔNE-ALPES
OCCITANIE
PROVENCE-ALPES-CÔTE D'AZUR
CORSE



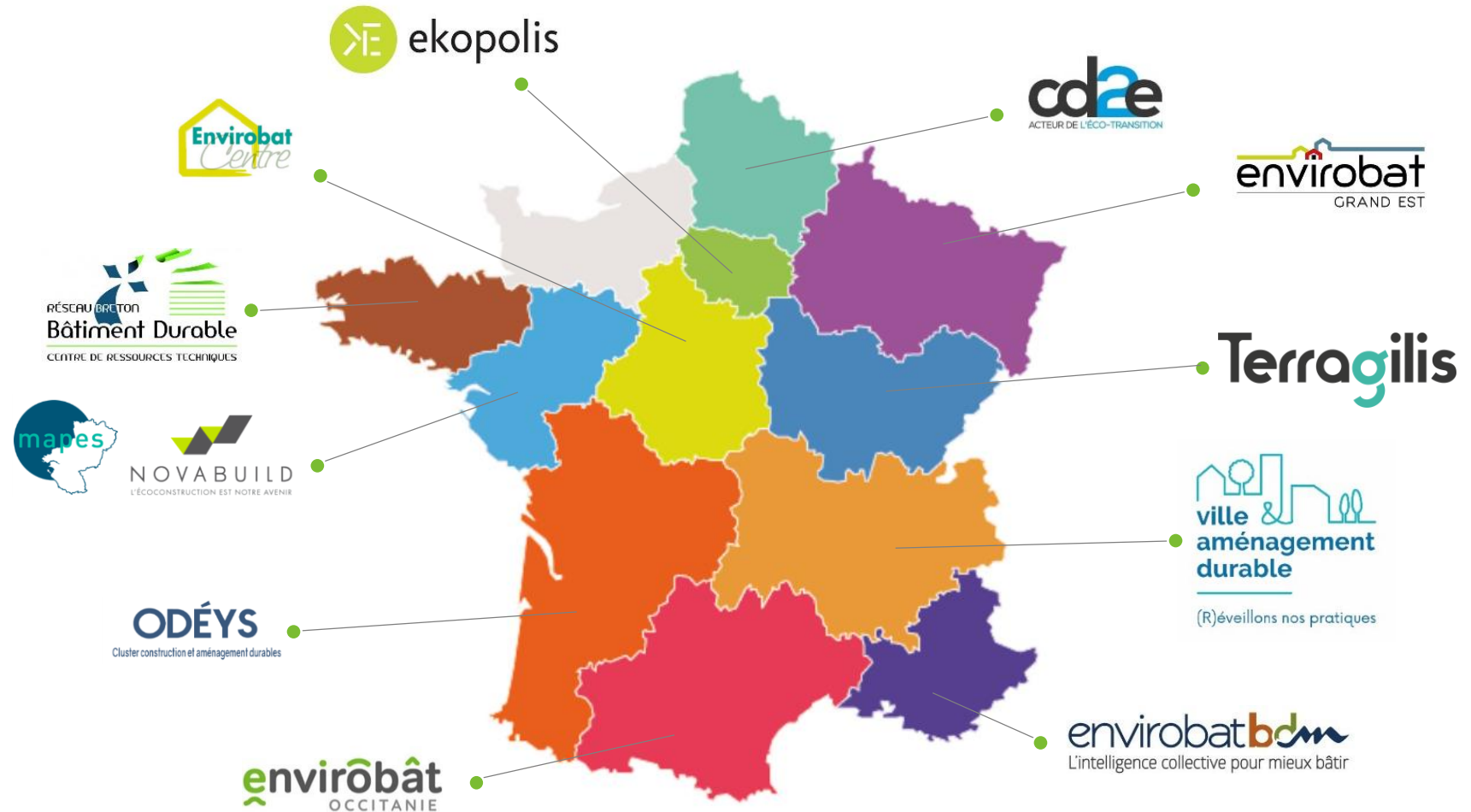
ECRAINS®

Déploiement territorial de la méthode

Une marque
de



Un déploiement territorial en préparation avec les acteurs du réseau Bâtiment Durable



Les 3 missions de l'ambassadeur

PROMOTION DE LA DEMARCHE

- Situer ECRAINS dans le contexte régional
- Sensibiliser les acteurs sur la QAI
- Communiquer sur la méthode

ACTUALISATION/ADAPTATION DE LA METHODE

- Adapter la démarche au contexte du territoire ou du projet
- Contribuer à l'actualisation et à l'évolution de la méthode

ANIMATION TERRITORIALE

- Développer et animer un réseau d'acteurs
- Impulser et suivre les projets
- Former les accompagnateurs