

# Déploiement de la REP PMCB

« BÂTIR ENSEMBLE UN MONDE PLUS CIRCULAIRE »

CONFÉRENCE TECHNIQUE  
TERRITORIALE

19/10/2023

ANGOULEME



# Qu'est-ce que la REP ? (1/2)

## PRINCIPE

- **POLLUEUR-PAYEUR :** les personnes qui mettent sur le marché des produits sont responsables de l'ensemble de leur cycle de vie, de leur conception jusqu'à leur fin de vie.
- **CONSÉQUENCE :** la REP transfère toute ou partie des coûts de gestion des déchets vers les metteurs sur le marché (fabricants, distributeurs, importateurs, place de marché).

## ORIGINE

- **LOI FRANÇAISE et DIRECTIVE EUROPÉENNE DE 1975**
- **1992 :** première application avec les emballages suivie d'autres produits.

## OBJECTIFS

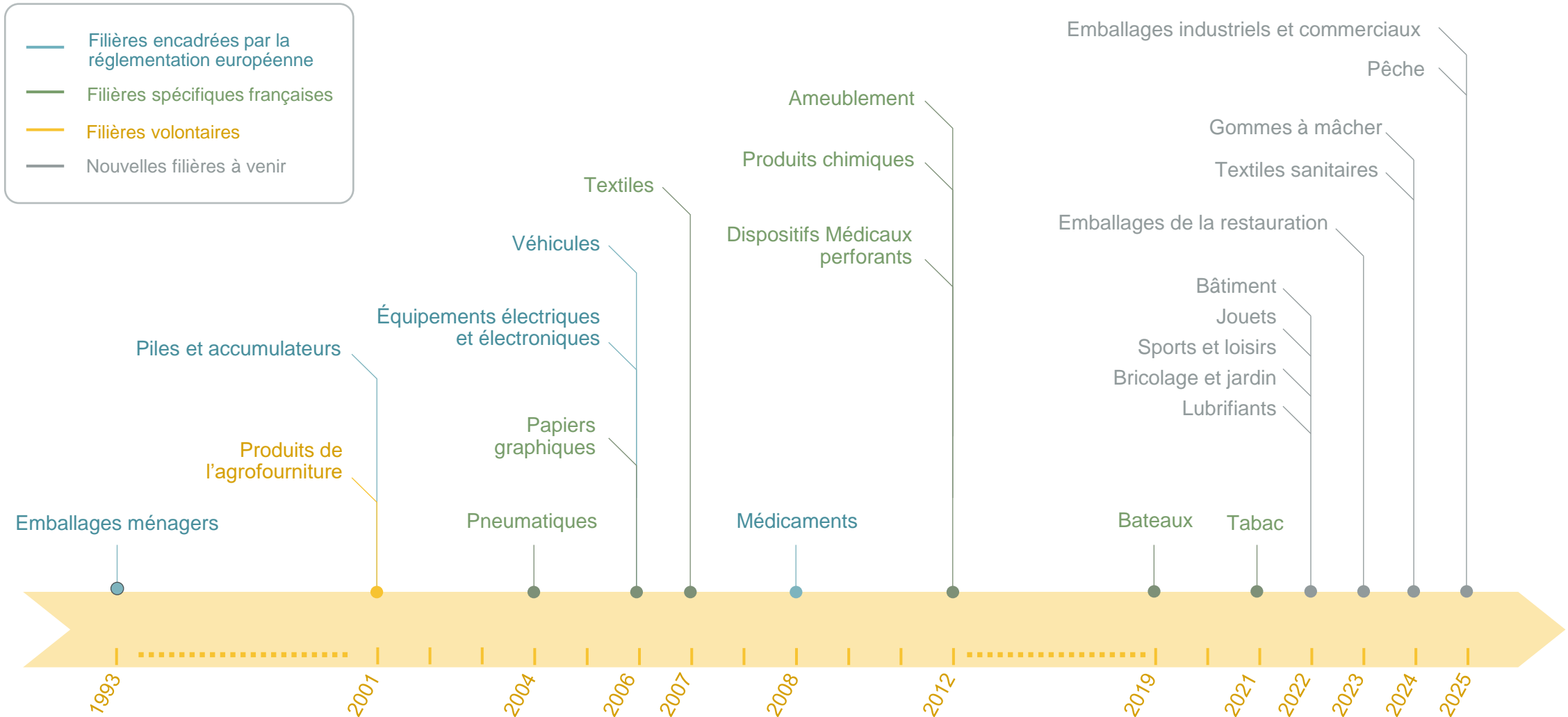
1. **PRÉVENIR LA PRODUCTION DE DÉCHETS :** éco-concevoir, réparer, réemployer (Loi AGECE).
2. **INCITER À L'ÉCO-CONCEPTION :** internaliser le prix de gestion de la fin de vie dans le prix du produit.
3. **DÉVELOPPER LA COLLECTE SEPARÉE, LA VALORISATION ET LE RECYCLAGE :** améliorer les performances.

## FONCTIONNEMENT

Le producteur assume sa responsabilité en :

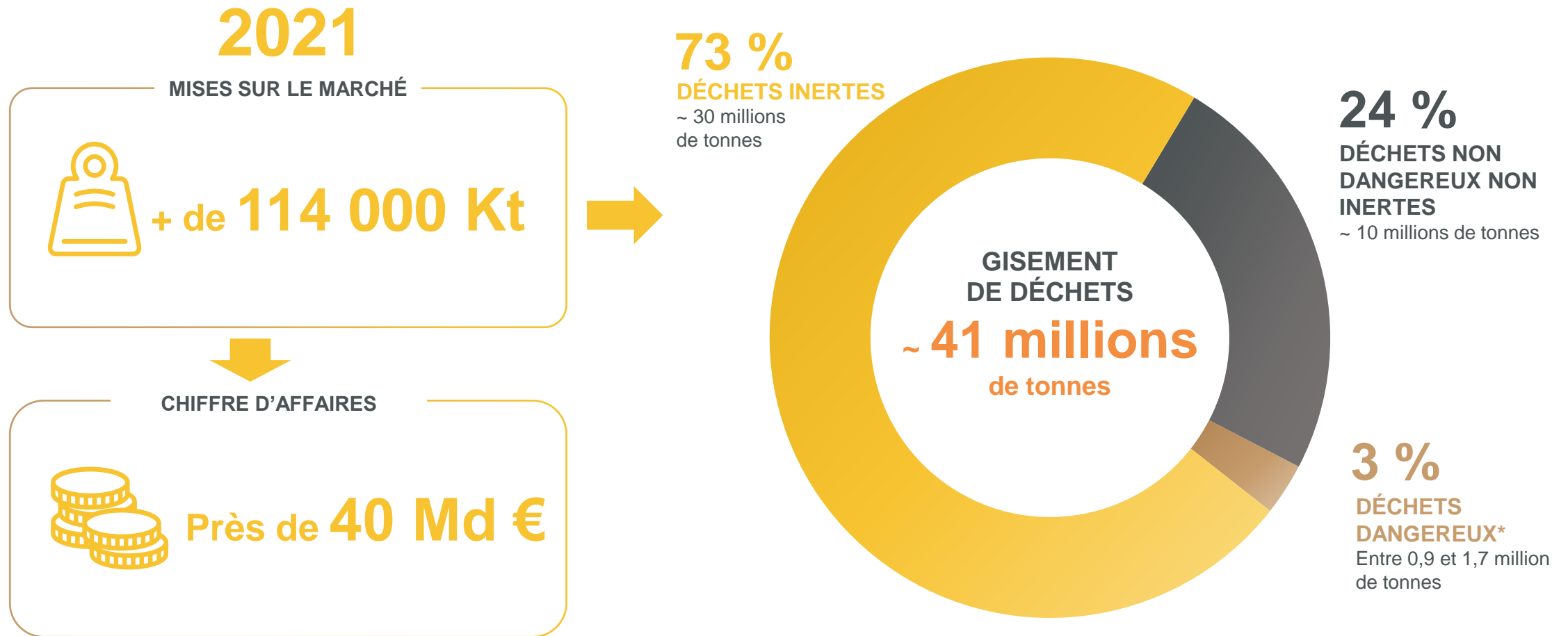
- **en adhérant** à un **ÉCO-ORGANISME** collectif agréé par les pouvoirs publics.
- **en faisant agréer** son **SYSTÈME INDIVIDUEL**.

# Qu'est-ce que la REP ? (2/2)



# Les indicateurs de la REP PMCB

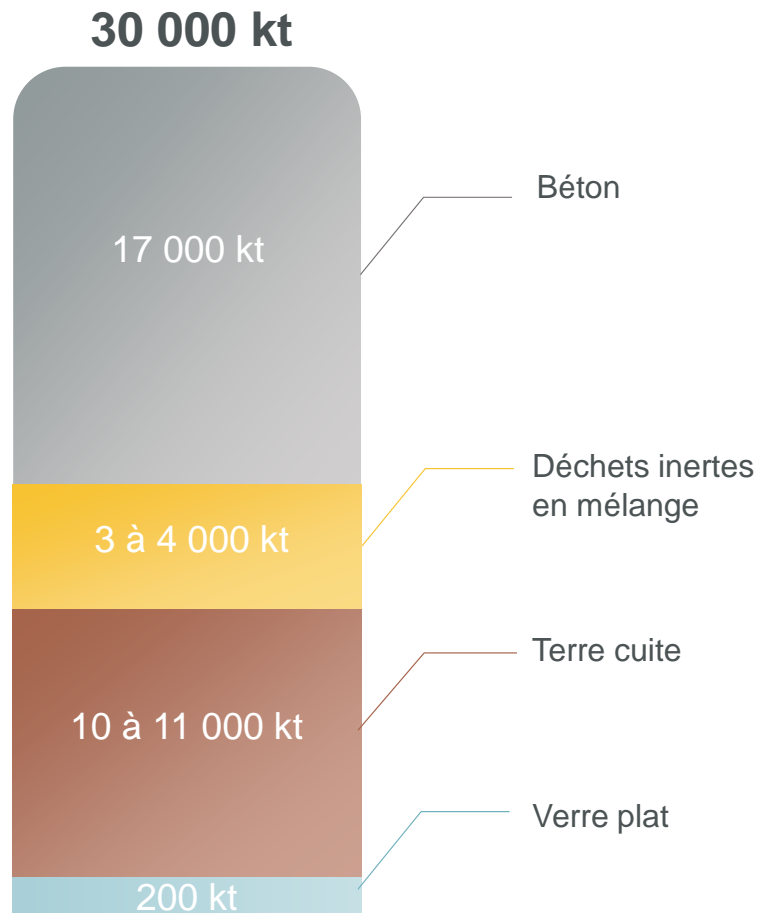
## LES CHIFFRES DE LA REP DES PRODUITS ET MATÉRIAUX DE CONSTRUCTION DU BÂTIMENT



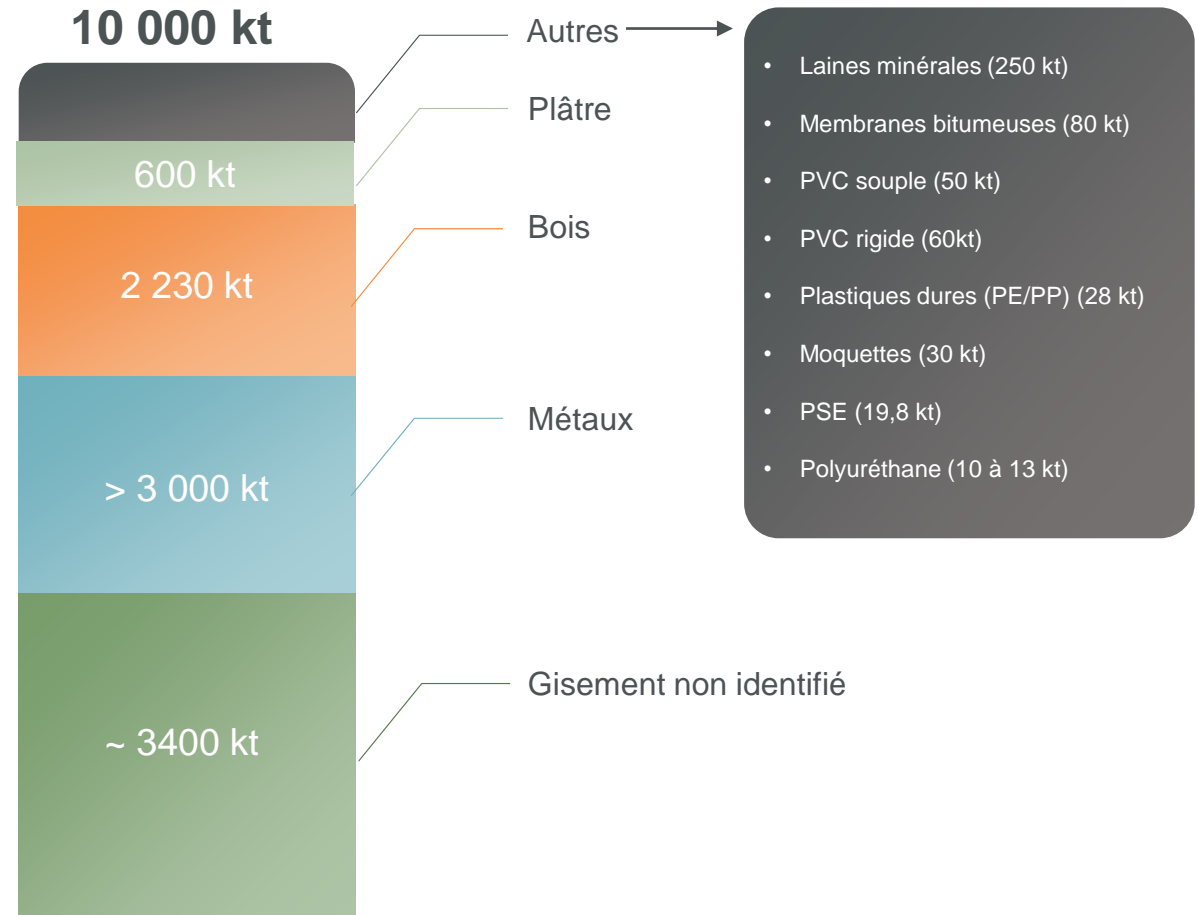
# LES INDICATEURS DE LA REP PMCB

## DÉCHETS

COMPOSITION DU GISEMENT DE DÉCHETS INERTES (Catégorie 1)

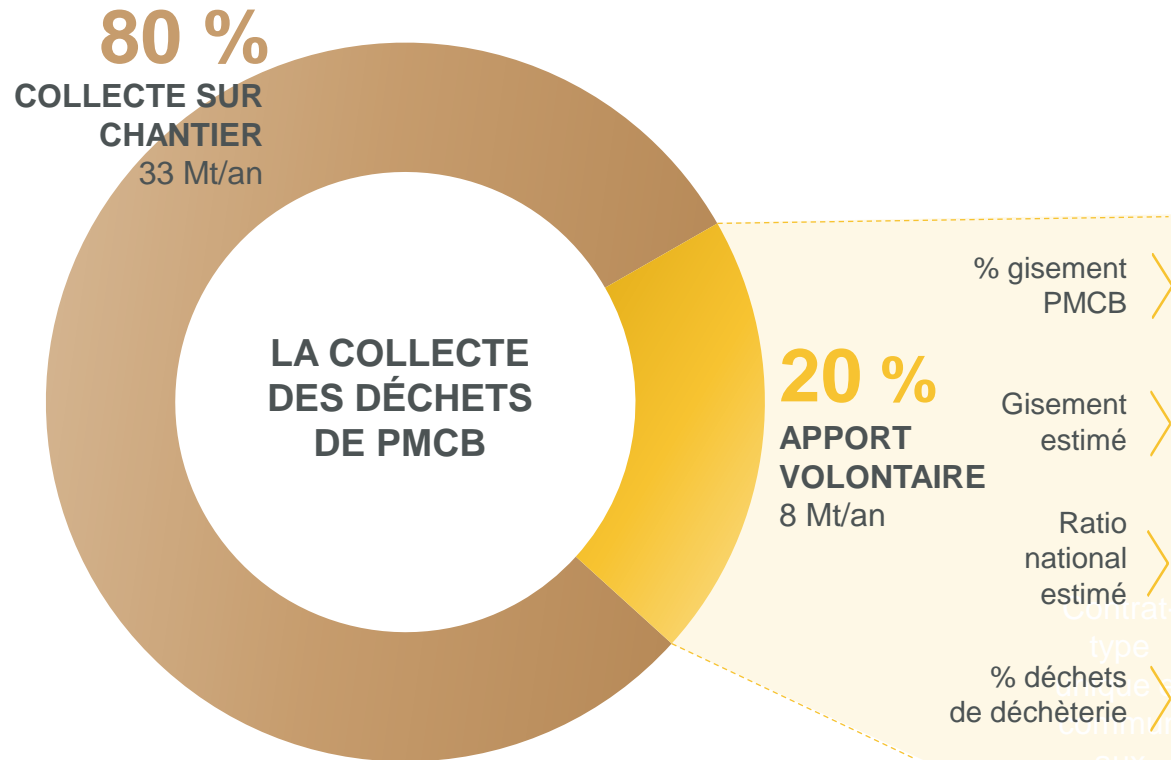


COMPOSITION DU GISEMENT DE DÉCHETS NON INERTES (Catégorie 2)



# FOCUS

## LA COLLECTE DES DÉCHETS DE PMCB



	Déchèteries publiques (Nb : 4 600)	Déchèteries professionnelles (Nb : 400)	Distributeurs (Nb : 125)
% gisement PMCB	14 %	3 %	3 %
Gisement estimé	5 740 kt	1 230 kt	1 230 kt
Ratio national estimé	87 kg/hab./an	19 kg/hab./an	19 kg/hab./an
% déchets de déchèterie	39 %*		

➔ **Environ 39 %** des déchets collectés en déchèterie publique **sont des déchets de PMCB.**

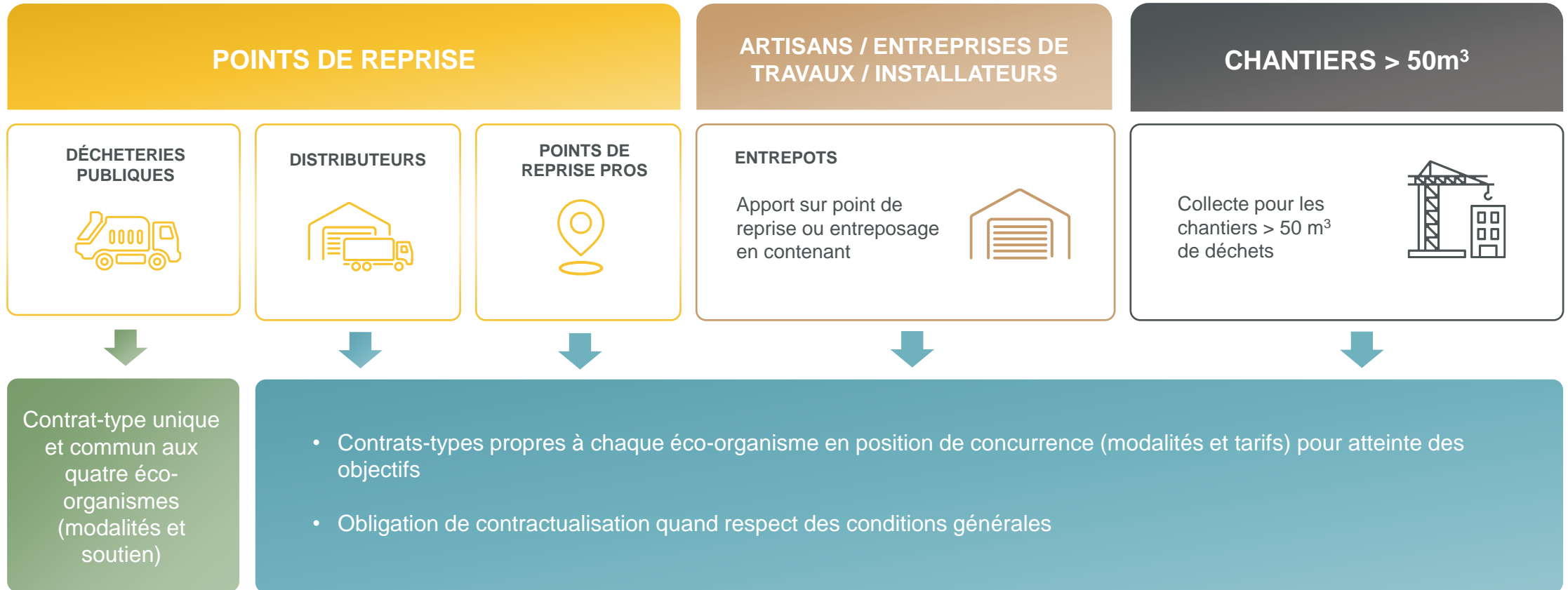
# FOCUS SUR L'OCAB

## ORGANISME COORDINATEUR

- Une SAS avec 4 associés : **Ecomaison, Ecominéro, Valdélia et Valobat**
- Un agrément délivré par arrêté le 17 février 2023 jusqu'à fin 2024
- Deux grandes missions principales :
  - **Assurer l'équilibrage de la filière** : faire respecter les obligations de collecte à due proportion de la part de marchés Amont
  - **Porter des sujets d'intérêt commun** :
    - Les standards communs de collecte séparée et de collecte conjointe,
    - Les exigences communes de traçabilité,
    - La mise en œuvre et le déploiement du maillage dans les territoires et du service
    - Gestion des dépôts sauvages et des déchets interdits (amiante)
    - Elaboration du contrat-type unique pour les collectivités
    - Etudes

# FOCUS

## MODALITÉS DE COLLECTE



➡ Points de reprise pouvant participer au maillage territorial (10 / 20 km)

➡ Un geste de tri commun et harmonisé

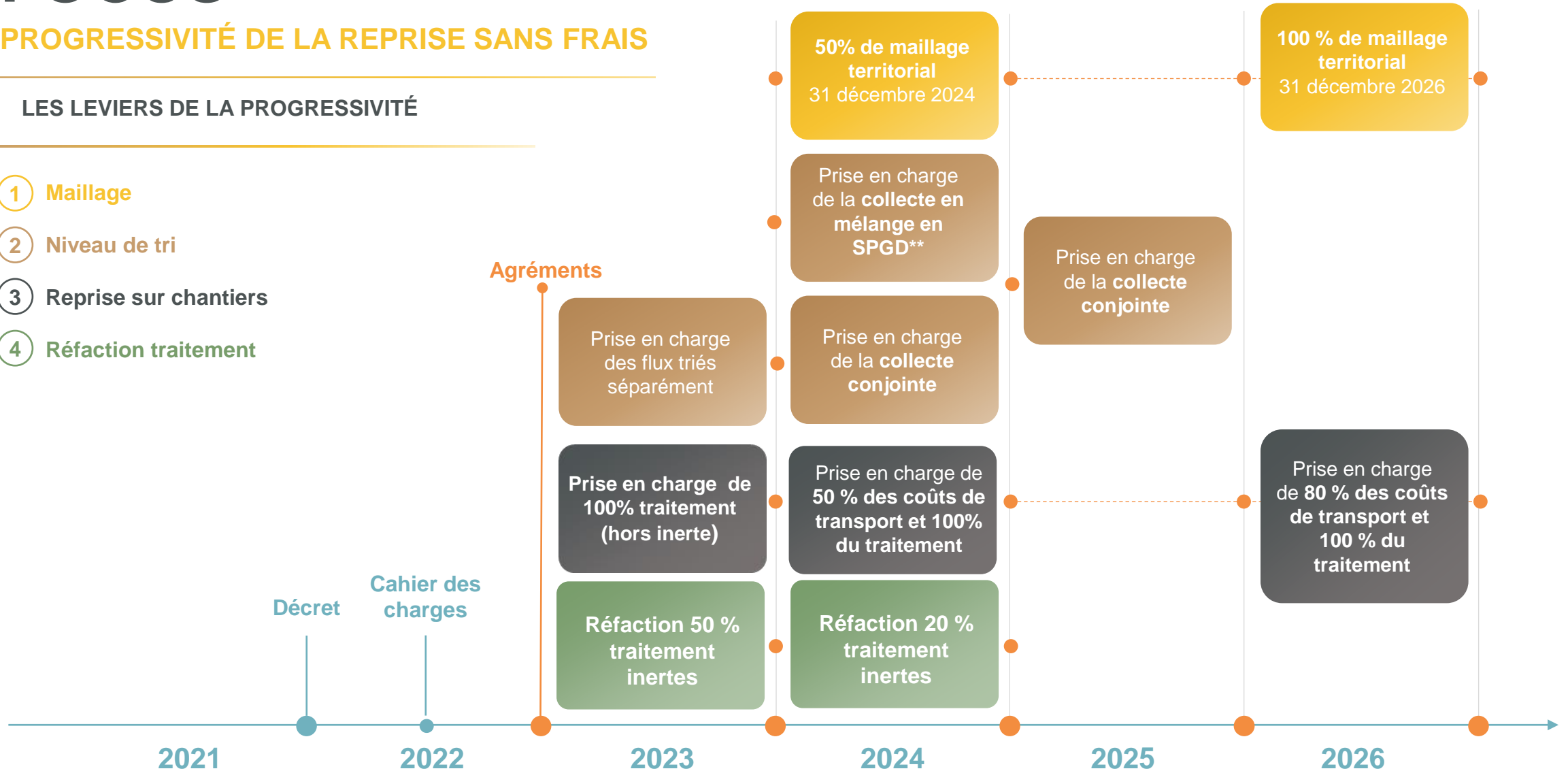


# FOCUS

## PROGRESSIVITÉ DE LA REPRISE SANS FRAIS

### LES LEVIERS DE LA PROGRESSIVITÉ

- 1 Maillage
- 2 Niveau de tri
- 3 Reprise sur chantiers
- 4 Réfaction traitement



\*Collecte conjointe = capacité de mélanger dans un même contenant des déchets « séparables ».

\*\*Collecte en mélange = capacité de mélanger dans un même contenant plusieurs flux provenant de REP différents, réservé au Service Public de Gestion des Déchets.

# DEPLOIEMENT A DATE

National et en Nouvelle Aquitaine

- **Objectif national:** 2500 points de reprise ouverts fin 2023; 4500 en 2025
  
- Pour voir les points de reprise en Nouvelle Aquitaine:  
<https://oca-batiment.org/reseau-points-de-collecte/>

# MERCI DE VOTRE ATTENTION

**Ana DURQUETY**

Chef de Projets Régional Sud-Ouest

**Valobat**

[ana.durquety@valobat.fr](mailto:ana.durquety@valobat.fr)

