



Parc
naturel
régional
de Chartreuse



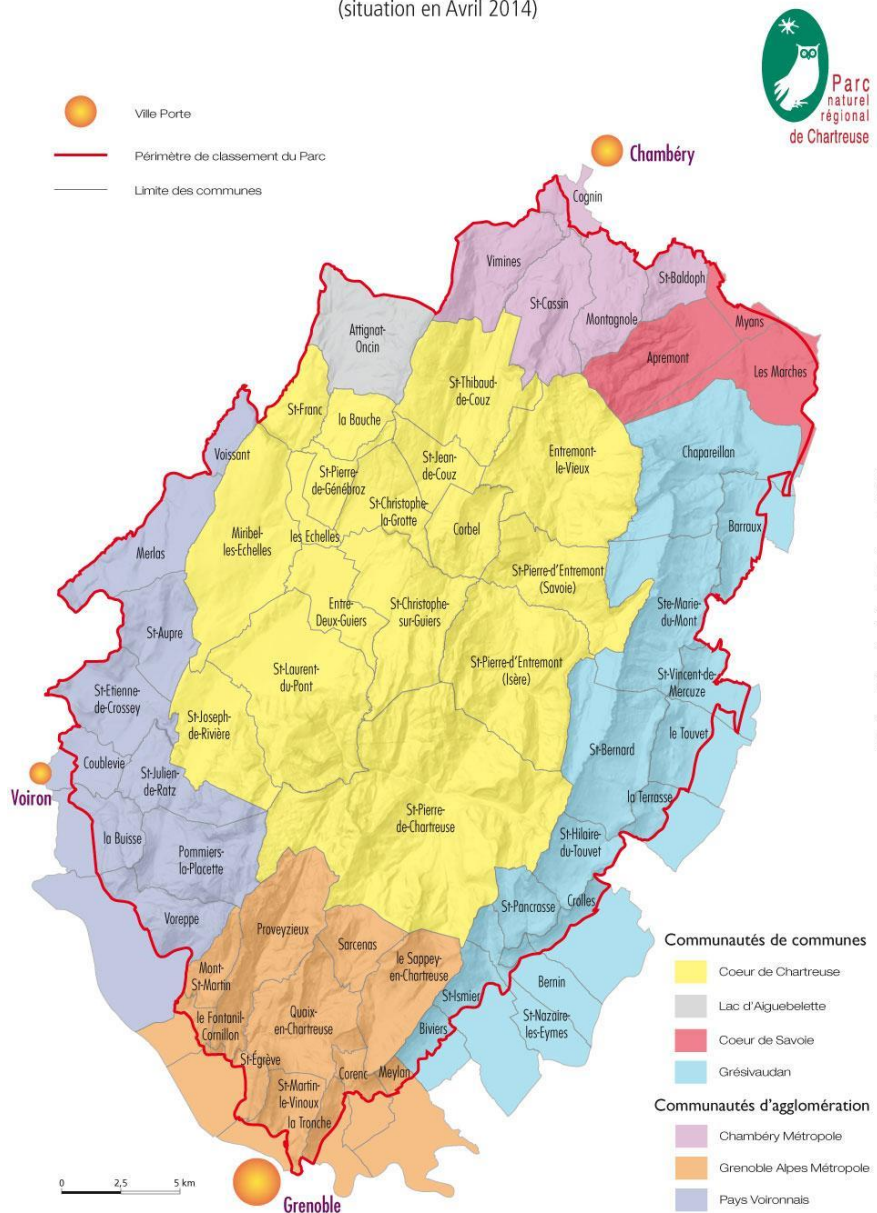
CŒUR DE CHARTREUSE
COMMUNAUTÉ DE COMMUNES

Portage et mise en oeuvre d'un schéma directeur cyclable en territoire rural de montagne

*CC Cœur de Chartreuse
et PNR de Chartreuse*

*Développer les usages du vélo pour tous dans
tous les territoires - CEREMA - 22 septembre
2023*

Etablissements Publics de Coopération Intercommunale
à fiscalité propre du Parc naturel régional de Chartreuse
(situation en Avril 2014)



Présentation du territoire



✓ 74 communes

✓ 98 000 habitants

✓ 859 km²

✓ 7 EPCI

✓ 17 communes

✓ 16 815 habitants

✓ 357 km²

✓ Territoire
intégralement compris
dans le périmètre du PNR

✓ 2 départements : Isère (38) et Savoie (73)

✓ 3 villes portes : Grenoble, Chambéry et Voiron

AVELO 1

AVELO 2

Les enjeux en matière de gouvernance

Une difficulté liée au statut particulier du territoire porteur

Rédaction du cahier des charges

Objectifs du schéma directeur

Gouvernance

Un comité technique et un comité de pilotage

Une concertation spécifique avec chaque EPCI

Une concertation des communes différenciées selon le territoire :

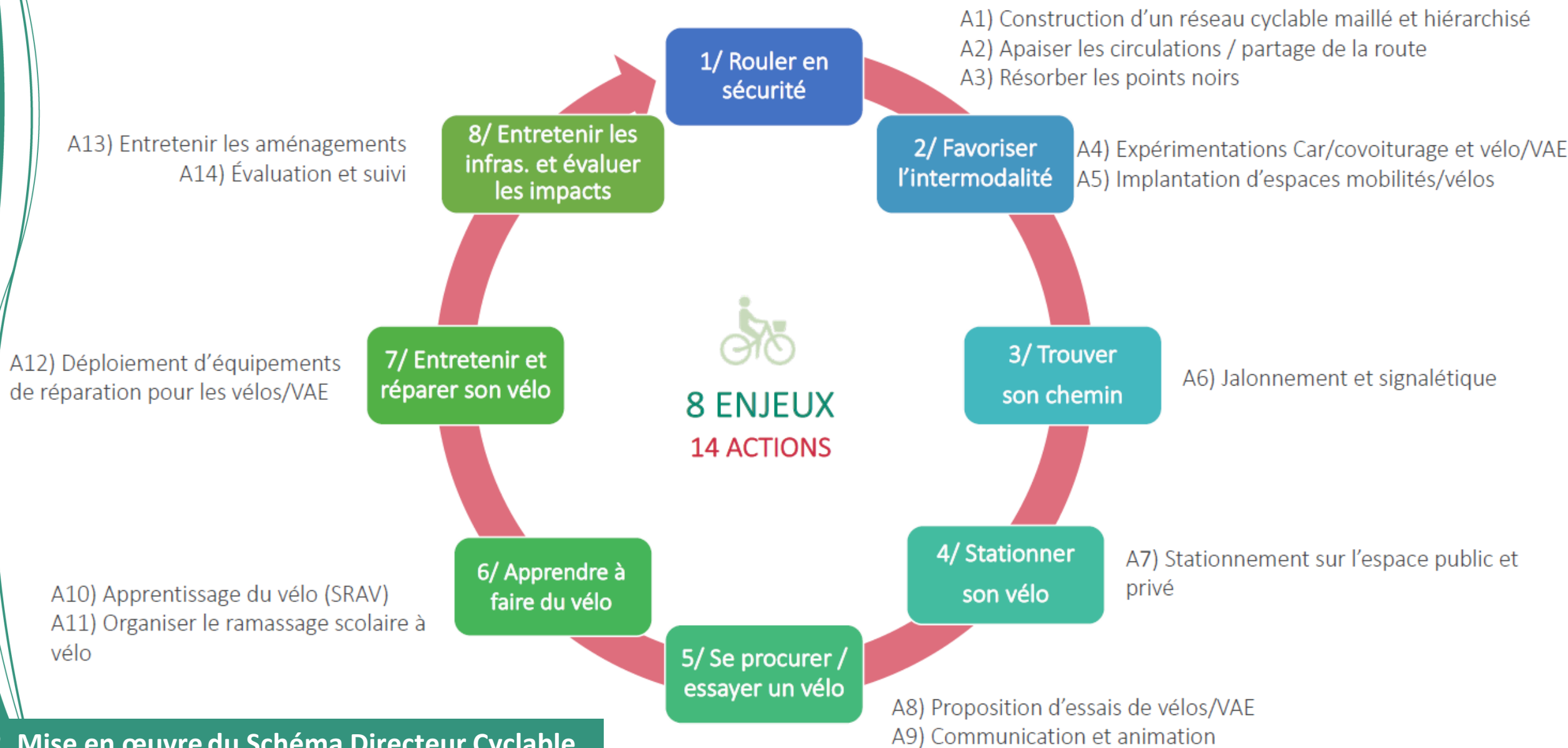
- Sur la CC Cœur de Chartreuse
- Sur les autres EPCI

Une concertation des habitants et des autres acteurs plus 'diffuse'

Validation politique : délibérations des EPCI



Enjeux et actions du Schéma Directeur Cyclable



Focus sur quelques actions réalisées

Stationnement vélo

- ✓ 120 arceaux en cours de déploiement
- ✓ 7 communes



Location solidaire VAE

- ✓ Accès à la formation et à l'emploi
- ✓ Public en précarité de mobilité
- ✓ Tarifs avantageux

Service vélos solidaires

| Tarifs | VAE | Accessoires * |
|---------|---------|---------------|
| Jour | 2,00 € | 0,50 € |
| Semaine | 8,50 € | 1,00 € |
| Mois | 25,00 € | 3,00 € |

* équipements de plus

CŒUR DE CHARTREUSE
vous propose
un service de location
de VAE à tarif réduit

Renseignements et réservations :
Adequation - Véligood
06 82 83 26 80
contact@veligood.org
La Ressourcerie de Chartreuse
140 chemin de la Tolpière
38 380 Saint-Laurent-du-Pont

C'EST FAIT POUR VOUS SI VOUS ÊTES :

- > en recherche d'emploi
- > en insertion professionnelle ou maintien de l'emploi
- > en contrat précaire

Logos: CEE, Les certificats d'économies d'énergie, République Française, an'ct, CEE, Groupe Coopérative Solidaire, CŒUR DE CHARTREUSE

Actions d'animation

- ✓ Événements supports
- ✓ Faire vivre la mobilité



Réalisations et difficultés



- Ancrage des animations et de la culture vélo sur le territoire
- Structuration des partenariats
- Mise en réseau via AVELO
- Support technique du BE
- Transversalité avec la thématique tourisme
- Identification de la maîtrise d'ouvrage
- Pérennisation des financements (territoires ruraux)
- Enjeu de coordination
- Différence importante entre prévisions et réalisation
- Mobilité pas prioritaire au budget des communes

Analyse et diagnostic du territoire (juin 2021)

Identification et hiérarchisation des priorités (octobre 2021)

Elaboration du schéma avec plan d'actions et budget estimatif (février 2022)