

« L'eau, la priorité environnementale »

Projet politique AGIR 2035



VICHYCOMMUNAUTÉ

Direction générale déléguée au

Cycle de l'Eau

EAU POTABLE – ASSAINISSEMENT – PLUVIAL – MILIEUX AQUATIQUES – ZONES HUMIDES

**POUR UNE VILLE VIVANTE ET VIVABLE,
RENATURONS !**

Octobre 2023

www.vichy-communauté.fr

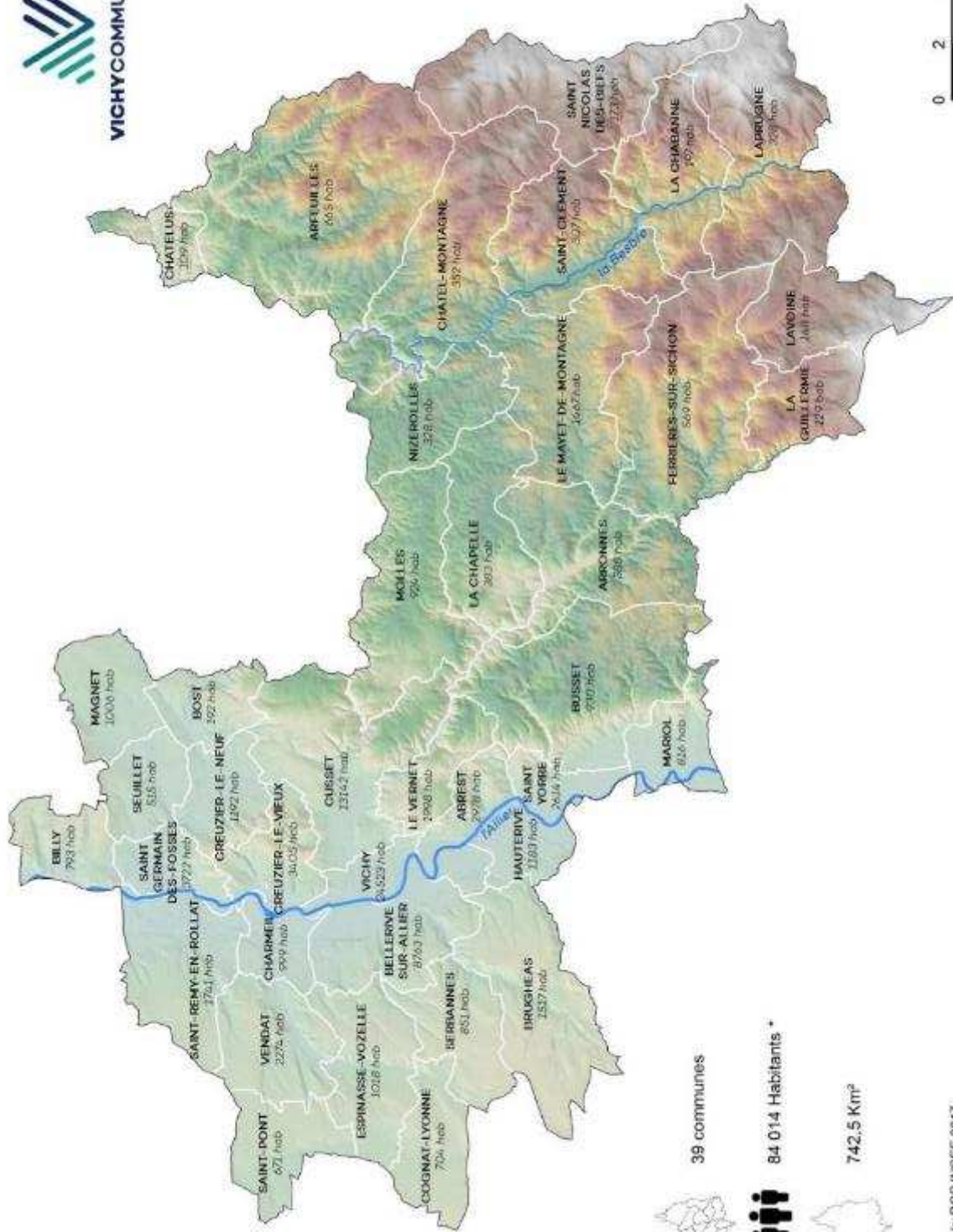


Présentation du territoire





VICHYCOMMUNAUTÉ



39 communes

84 014 Habitants *

742,5 Km²

* Population totale RGP INSEE 2017



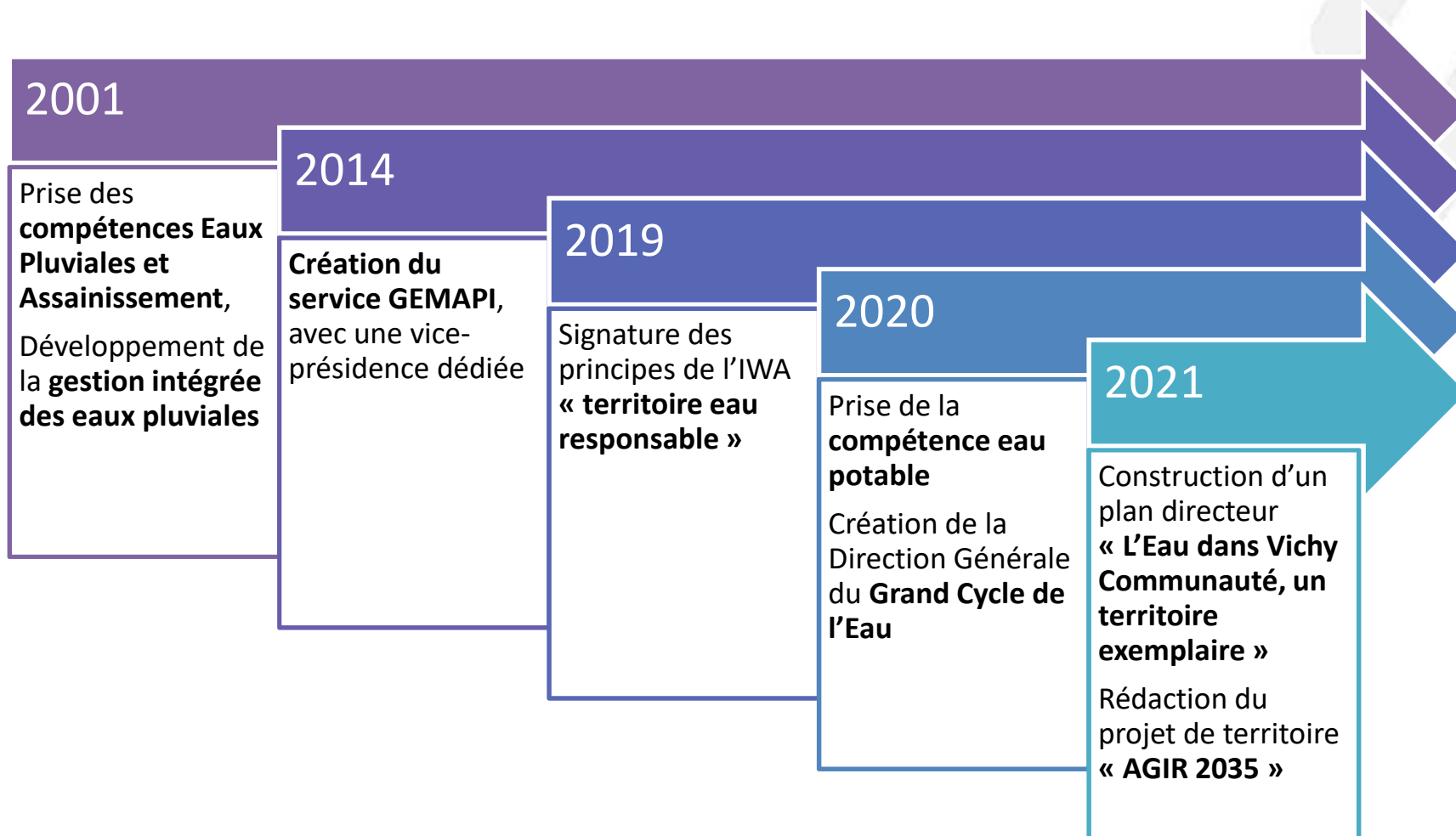
Ref. VC-2020-031-V1 25/02/2020



Nos engagements pour l'Eau



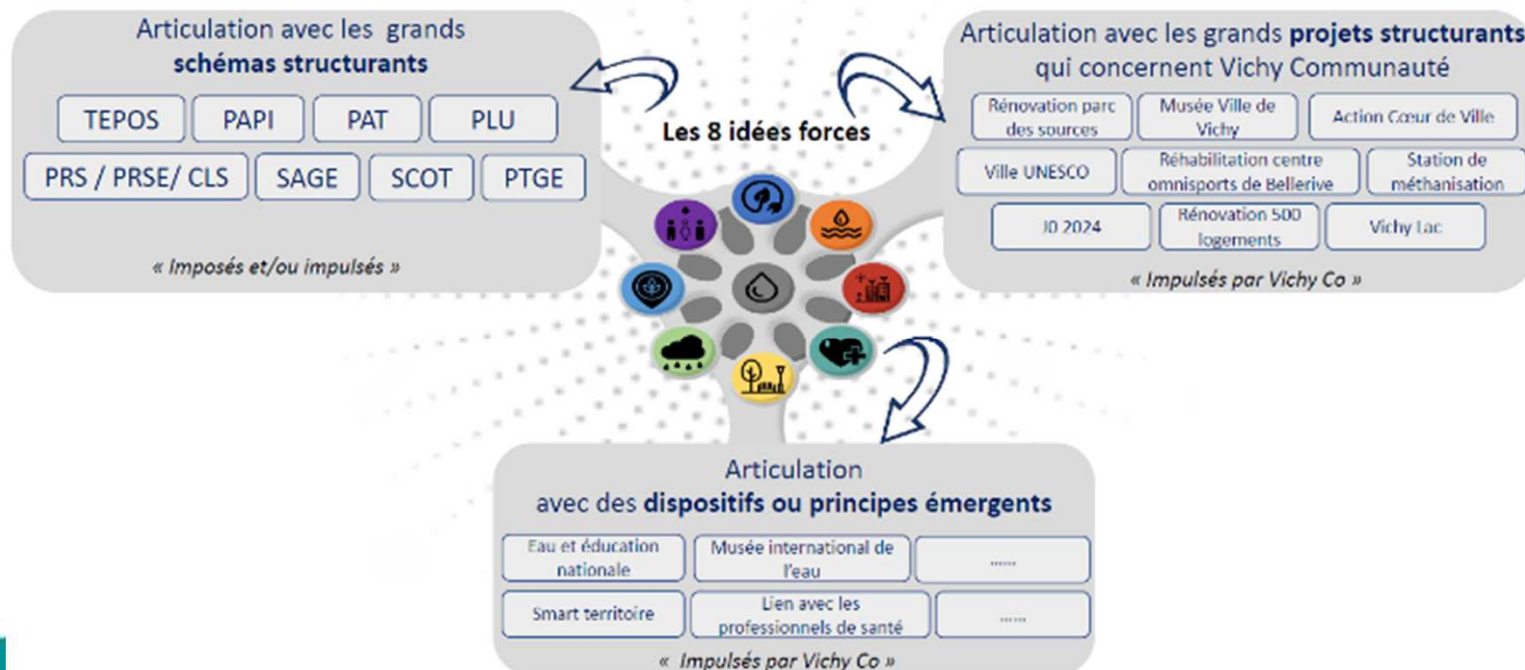
Nos engagements dans le temps





Mission d'accompagnement

« L'eau dans Vichy Communauté, un territoire exemplaire »





Projet de territoire : AGIR 2035

ARMATURE DU PROJET DE TERRITOIRE

ACCROITRE NOTRE ATTRACTIVITE TERRITORIALE 1

- MENER UNE POLITIQUE ACTIVE ET COLLECTIVE D'ACCUEIL DES POPULATIONS**
 - Attirer et séduire
 - Accueillir et ancrer
- S'AFFIRMER COMME UNE DESTINATION SPORTIVE INCONTOURNABLE A L'ECHELLE INTERNATIONALE**
 - Positionner le territoire communautaire comme partie prenante des JO 2024
 - Accueillir des événements d'envergure
 - Accueillir des délégations internationales
- FAIRE DE VICHY COMMUNAUTE UN LIVING LAB TERRITORIAL DU NUMERIQUE**
 - Miser sur la Data
 - Miser sur l'apprentissage numérique
 - Déployer la numérisation des services au public
 - Collaborer avec les entreprises
- REINFORCER LA DYNAMIQUE TOURISTIQUE EN S'APPUYANT SUR LES PATRIMOINES ET LES ATOUTS DE VICHY**
 - S'appuyer sur la ressource en eau comme vecteur d'activités touristiques majeures
 - Faire de tous les patrimoines un levier majeur de développement
 - Accroître la fréquentation touristique du territoire sur les 4 saisons

- DISPOSER D'INFRASTRUCTURES FERROVIAIRES, AEROPORTUAIRES, ROUTIERES ET NUMERIQUES A LA HAUTEUR DE L'AMBITON TERRITORIALE**
 - Améliorer les connexions ferroviaires du territoire
 - Améliorer les connexions routières du territoire
 - Améliorer les connexions numériques du territoire (haut débit, mobile en montagne (Voix/Internet...))
 - Améliorer les connexions aéroportuaires
- AFFIRMER L'IDENTITE ESTUDIANTINE DE NOTRE TERRITOIRE**
 - Fédérer les acteurs de l'enseignement public et privé au sein de l'Institut Vichy Campus
 - Développer l'enseignement supérieur et la recherche afin d'atteindre l'objectif de 4000 étudiants en 2035
 - Développer une offre de services à destination de tous les étudiants de Vichy Campus
 - Créer des liens entre le monde de la formation et de l'entreprise
 - Soutenir et accompagner un partenaire historique : le CAVILAM
- AFFIRMER VICHY COMMUNAUTE, COMME UN TERRITOIRE D'INNOVATION, DE TALENT ET DE DEVELOPPEMENT AU SERVICE DE L'EMPLOI**
 - Stresser dans une reconquête industrielle et vertueuse
 - Miser sur le savoir et les talents : accès et adéquation de la main d'œuvre disponible avec les besoins présents et futurs des entreprises

GARANTIR UNE MEILLEURE QUALITE DE VIE POUR TOUS 2

- ETRE SOLIDAIRES : COORDONNER UNE POLITIQUE SOCIALE AMBITUEUSE AVEC LES ACTEURS DU TERRITOIRE**
 - Favoriser l'autonomie des jeunes
 - Accompagner nos aînés
 - Agir en faveur des publics précaires
 - Mener une politique d'accueil des gens du voyage, s'intégrant dans le schéma départemental
 - Mettre en relation les différents acteurs de la solidarité afin de créer de la cohérence dans le déploiement de projets citoyens et solidaires sur l'ensemble du territoire
- PROMOUVOIR LA CULTURE ET LES ACTIVITES DE DETENTE ET DE LOISIRS**
 - Faire de la culture un levier d'attractivité et de développement du territoire
 - Faire de la culture et du sport un outil de solidarité du territoire
 - Accompagner le développement personnel grâce à la culture et au sport
- DEVELOPPER ET RENFORCER LE CONTRAT LOCAL DE SANTE, EN VEILLANT A REDUIRE LES INEGALITES TERRITORIALES ET SOCIALES**
 - Créer pour un environnement favorable à la santé
 - Développer l'offre de soins, son maillage et son organisation
 - Favoriser l'accès aux soins pour tous et en continu
 - Agir en faveur de la santé mentale
 - Développer la prévention au service de la santé
- DEVELOPPER UNE OFFRE D'ACCUEIL ET DE LOISIRS INTEGREE ET DE QUALITE POUR SENSIBILISER LES ENFANTS ET LES JEUNES ADEES ENLEUR MONDE D'AUJOURD'HUI ET DE DEMAIN**
 - Faciliter l'accès des familles aux différents modes de garde du territoire
 - Développer sur l'ensemble du territoire un accueil de qualité en centre de loisirs
 - Faire de nos jeunes les citoyens du monde de demain
 - Engager nos structures d'accueil dans une démarche éco responsable
- SOUTENIR UNE PRODUCTION ET UNE CONSOMMATION LOCALES, SANES, DURABLES ET DE QUALITE**
 - S'appuyer sur le PAT comme levier de la transition agroécologique
 - Favoriser les exploitations agricoles
 - Faire de la restauration collective le vecteur d'une alimentation locale, saine, durable et de qualité
 - Sensibiliser les habitants à une alimentation locale, saine, durable et de qualité
 - Faire réseau auprès des acteurs de l'alimentation locale, saine, durable et de qualité
 - Faciliter l'accès physiquement et socialement à une alimentation locale, saine, durable et de qualité



INNOVER POUR ACCELERER LA LUTTE CONTRE LE CHANGEMENT CLIMATIQUE 3

- ATTENDRE LA NEUTRALITE CARBONE**
 - Réduire : mieux connaître, piloter et réduire les émissions associées aux consommations énergétiques
 - Décarboner : limiter les émissions et favoriser la séquestration
 - Produire : organiser la production sur notre territoire, couvrir nos consommations par des énergies renouvelables et décarbonées
- REDUIRE L'EMPREINTE CARBONE DE LA MOBILITE SUR LE TERRITOIRE**
 - Améliorer l'attractivité des solutions alternatives et durables
 - Explorer des nouvelles solutions de mobilités en zones peu denses
- L'EAU LA PRIORITE ENVIRONNEMENTALE**
 - Agir sur la prévention des inondations
 - Garantir une ressource en eau potable de qualité
 - Améliorer la qualité des milieux aquatiques et des eaux thermales
 - Rendre le territoire perméable
 - Mettre en valeur nos cours d'eau
 - Déployer un réseau d'assainissement des eaux de qualité sur tout le territoire
- PROMOUVOIR ET DEPLOYER L'ECONOMIE CIRCULAIRE**
 - Expérimenter une politique de gestion des déchets vertueuse
 - Favoriser l'usage et les produits et savoirs faire locaux : le recours aux circuits courts

RECONQUERIR NOS CEURS DE BOURGS ET DE VILLES 4

- REDDYNAMISER L'HABITAT DANS LES CENTRALITES**
 - Rénover
 - Recycler
 - Renoveler
 - Rehabiliter
 - Développer
 - Expérimenter
- TROUVER LA SOLUTION DE MOBILITE ADAPTEE A CHAQUE CENTRALITE**
 - Cœur d'agglomération : miser sur les courtes distances pour des perspectives de report modal exceptionnelles
 - Pôles d'équilibre et cœur urbain : des liaisons quotidiennes indispensables
 - Pôles de proximité : innover pour palier à l'inefficacité constatée de la seule action publique
- INSCRIRE DURABLEMENT LES DYNAMIQUES COMMERCIALES METROPOLITAINES ET DE PROXIMITE DANS LES CENTRALITES**
 - Favoriser l'implantation des commerces au sein des centralités du cœur urbain
 - Vieiller à l'existence d'une offre commerciale de qualité à travers un maillage pertinent et équilibré au sein du territoire
 - Etablir une identité commerciale propre au territoire
 - Trouver de nouvelles solutions de logistique un cœur urbain
- OFFRIR DES EQUIPEMENTS ET DES ESPACES PUBLICS STRUCTURANTS DANS LES CENTRALITES**
 - Faire rayonner le cœur urbain
 - Conforter les pôles d'équilibre par la réalisation d'équipements structurants
 - Participer à la reconquête des pôles de proximité par la réalisation d'équipements structurants



Projet de territoire : AGIR 2035

INNOVER POUR ACCELERER LA LUTTE CONTRE LE CHANGEMENT CLIMATIQUE

3





Concrétiser la stratégie



Rendre le territoire perméable



Infiltrer les eaux pluviales là où elles tombent

- Service Voirie
- Service Développement économique

Désimper-méabiliser les espaces publics

- Service espaces verts

Désimper-méabiliser les espaces privés

- Service urbanisme

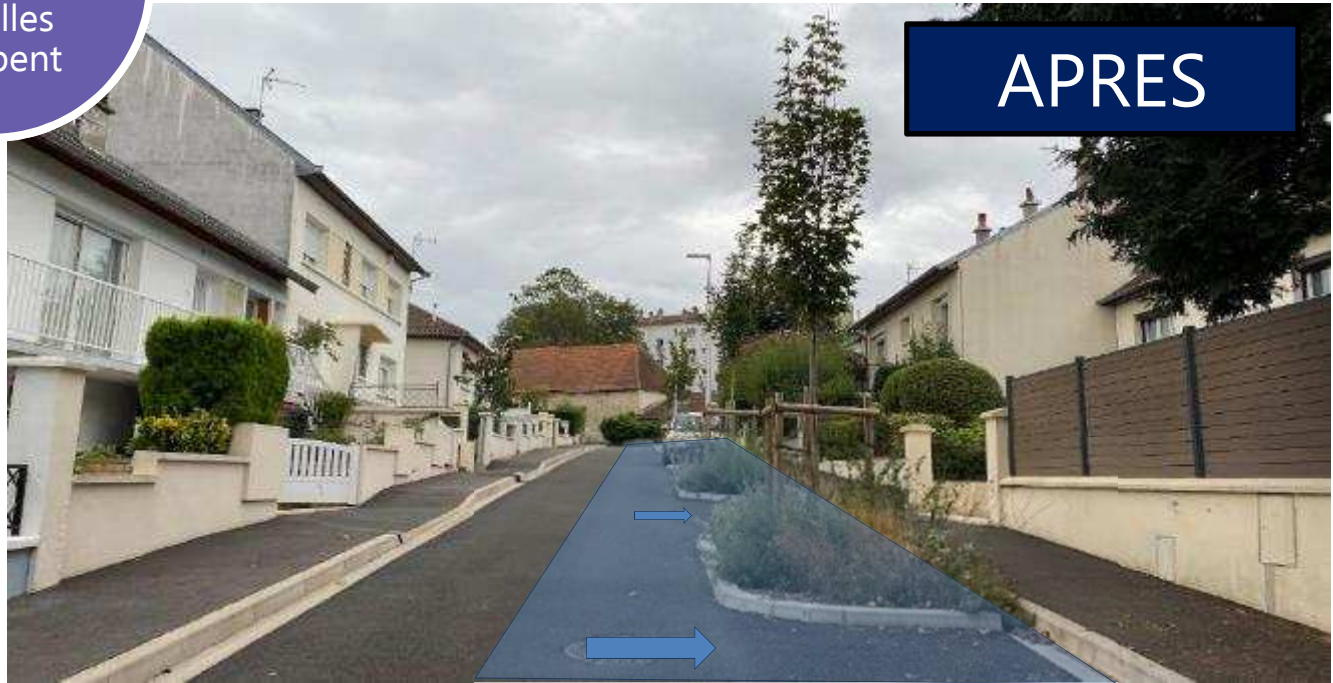
Prévenir les débordements de réseaux

- Service assainissement eaux pluviales



AVANT

Infiltrer les
eaux
pluviales là
où elles
tombent



APRES



AVANT



Infiltrer les
eaux
pluviales là
où elles
tombent

APRES



13



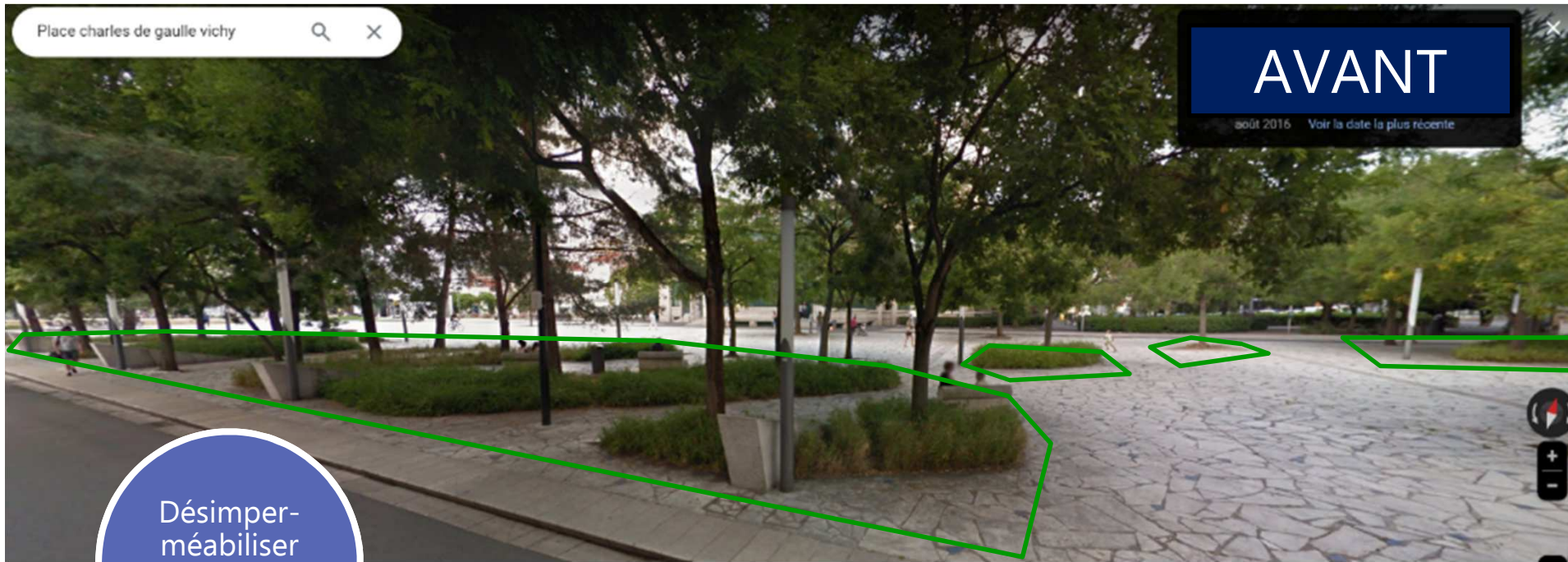
Infiltrer les
eaux
pluviales là
où elles
tombent



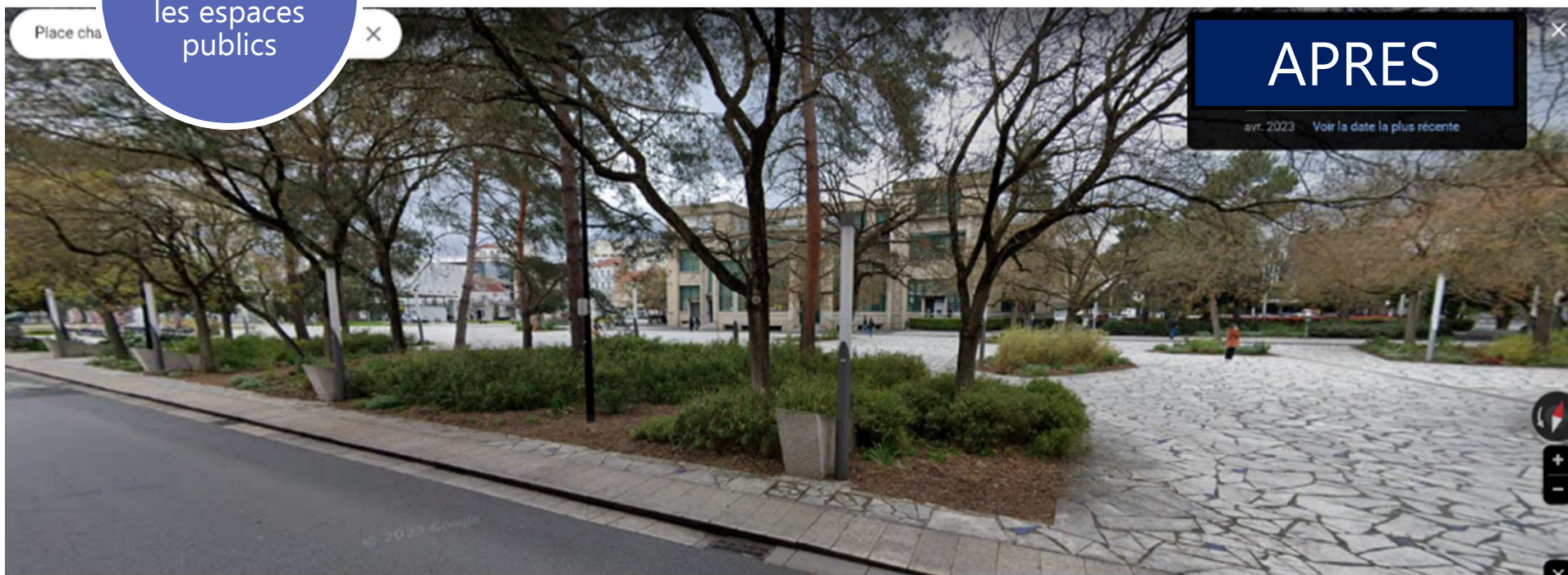


Désimper-
méabiliser
les espaces
publics





Désimper-
méabiliser
les espaces
publics



A photograph showing a sidewalk next to a building. In the foreground, there is a white drainage grate with a black grid pattern. A large, dense patch of green, leafy plants is growing in the gap between the building and the sidewalk. The sidewalk is made of dark asphalt. In the background, a red car is parked on the street, and other buildings are visible under a cloudy sky.

Désimper-
méabiliser
les espaces
publics



Désimper-
méabiliser
les espaces
privés

Par défaut

Infiltration
de la
totalité des
eaux
pluviales

Manque de
surface
disponible

Infiltration
de la pluie
décennale

Terrain peu
perméable
Manque de
surface

Rétention de
la pluie
décennale

Prévenir les débordements de réseaux





Conclusion



Etude diagnostic



Traduction en projet



Implication de l'ensemble des acteurs du territoire

