

# Les Infos'clés sécurité routière

## Fiche 5b : facteurs d'accidents mortels – Analyse générale 2015

BASE FLAM\* 2015

**2878** ACCIDENTS MORTELS  
METROPOLE / DROM - COM

SOURCE : PV ACCIDENT (procédure judiciaire)

CRÉATEUR : CEREMA

FACTEURS ACCIDENTS : 8733

\*FLAM : FACTEURS LIÉS AUX ACCIDENTS MORTELS

BASE FLAM\* 2015

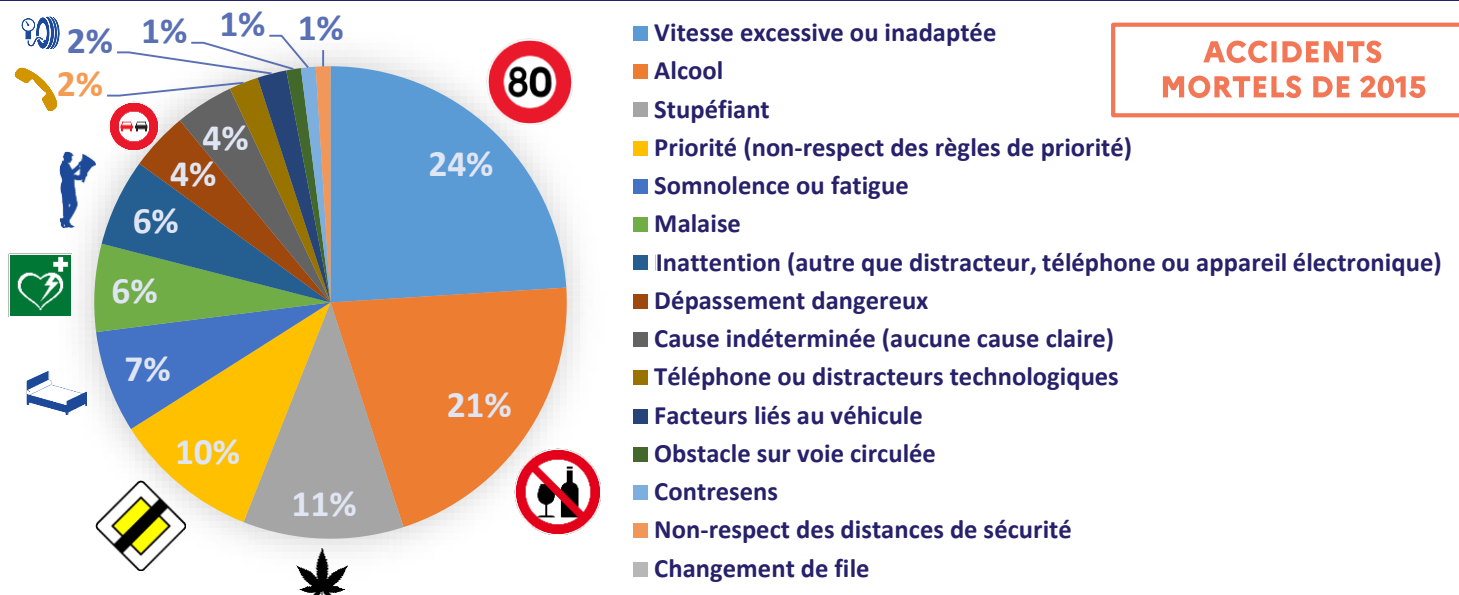
Pour les AUTEURS PRÉSUMÉS RESPONSABLES de l'accident :

**53 %** UN SEUL FACTEUR ATTRIBUÉ

**33 %** DEUX FACTEURS ATTRIBUÉS

**14 %** TROIS ou + FACTEURS ATTRIBUÉS

### RÉPARTITION DES FACTEURS D'ACCIDENTS DES AUTEURS PRÉSUMÉS RESPONSABLES – BASE FLAM 2015



### PRINCIPAUX FACTEURS 2015

**24%** FACTEUR VITESSE

**21%** FACTEUR ALCOOL

**11%** FACTEUR STUPÉFIANT

**10%** FACTEURS PRIORITÉ

### L'ESSENTIEL

- PLUSIEURS FACTEURS POSSIBLES PAR ACCIDENTS
- ALCOOL, VITESSE ET STUPÉFIANT : 56 % DES FACTEURS D'ACCIDENTS MORTELS

Plus d'information :

<https://www.cerema.fr/fr/actualites/facteurs-accidents-mortels-circulation-france-2015>