

Conférence

## Quelle solution pour assurer la transition des mobilités rurales et péri-urbaines en France ?

Présentée par

**Alexandre Fabry**

Directeur de projet responsable des politiques territoriales de mobilité, CEREMA

[Alexandre.fabry@cerema.fr](mailto:Alexandre.fabry@cerema.fr)

 [www.linkedin.com/in/alexandre-fabry](https://www.linkedin.com/in/alexandre-fabry)



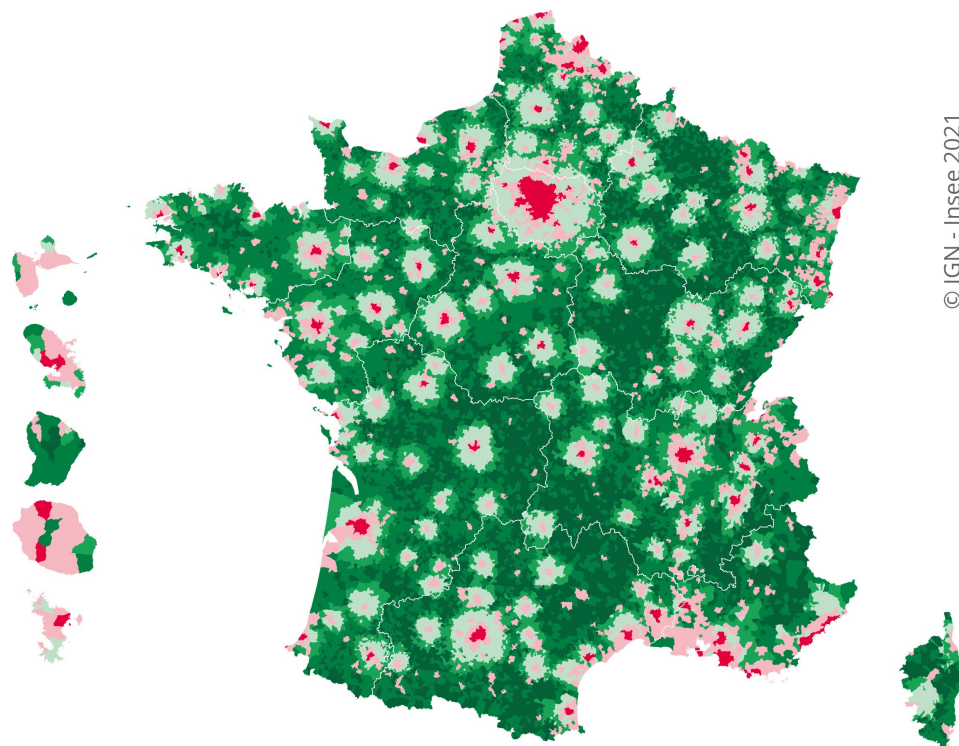
# Caractéristiques des zones peu denses

## Catégories du rural

- Sous forte influence d'un pôle
- Sous faible influence d'un pôle
- Autonome peu dense
- Autonome très peu dense

## Catégories de l'urbain

- Urbain dense
- Urbain densité intermédiaire

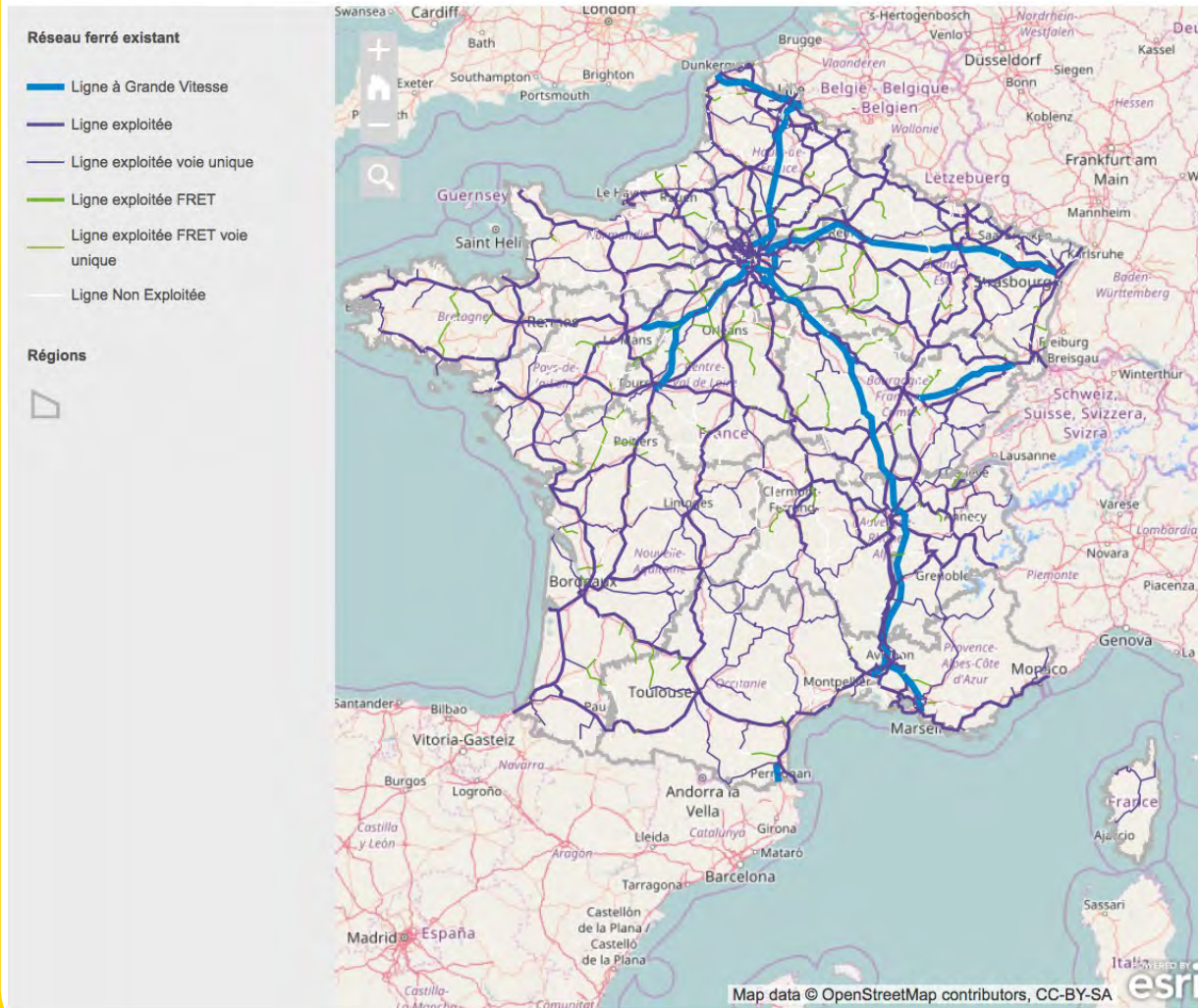


© IGN - Insee 2021

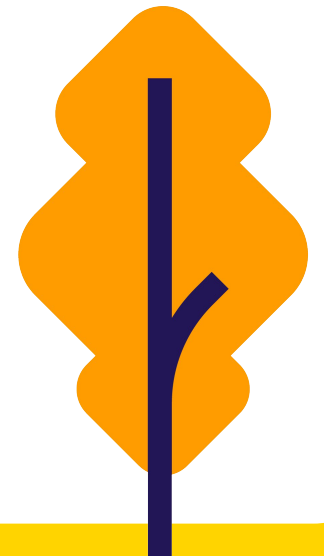
INSEE, *la France et ses territoires*, 2021

- ✓ Territoires résidentiels et de production (industrielle ou agricole)
- ✓ Dispersion du tissu socio-économique
- ✓ Faible densité de population
- ✓ Réseaux de transports en commun peu développés
- ✓ Moyens humains et financiers des collectivités moins importants

# La mobilité dans les zones peu denses



- ✓ 1,1 millions de voyageurs / jour
- ✓ 8200 trains / jour
- ✓ 680 lignes
- ✓ 2250 rames (dont 50% électrique et 22% bi-mode)



# La mobilité dans les zones peu denses

## Omniprésence de la voiture :

80 % des déplacements quotidiens  
(63 % pour l'ensemble de la France)

59 % des ménages ont au moins 2 voitures  
... mais 8 % n'ont pas de véhicule

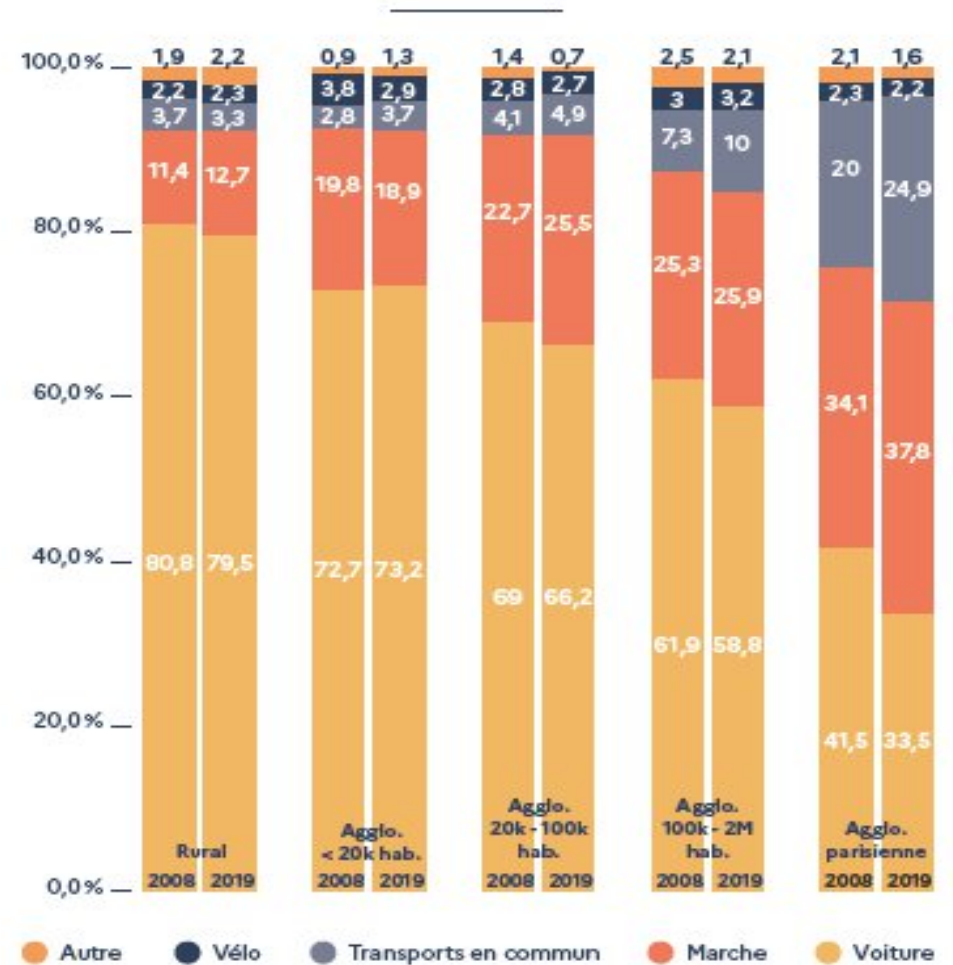
Utilisée pour tous les déplacements



Figure 7 : Évolution des parts des modes de transport (en nombre de déplacements) par tranches d'unités urbaines entre 2008 et 2019.

Champ : déplacements des individus âgés de 6 ans ou plus résidant en France métropolitaine.

Sources : SDES, Enquête mobilité des personnes 2018-2019 ; Insee, Enquête nationale transports et déplacements 2007-2008 (SOeS - Insee - Inrets).



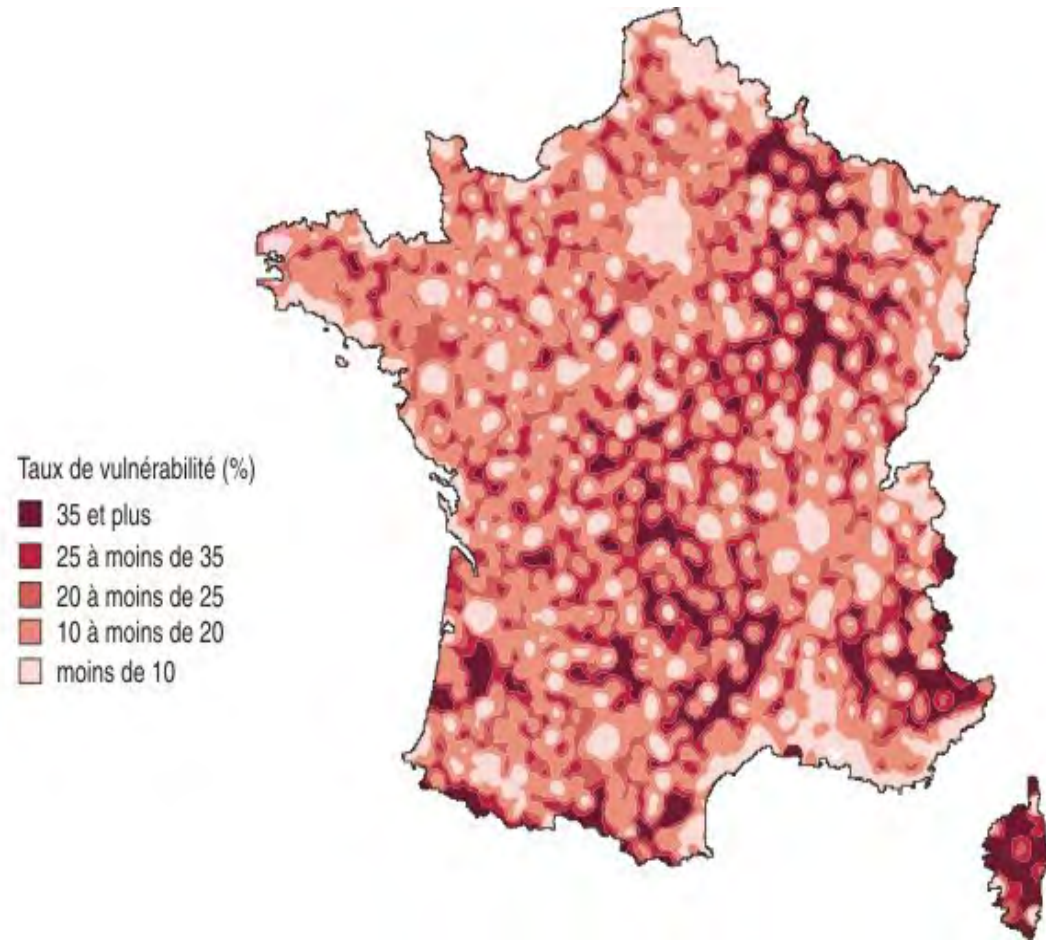


# La mobilités dans les zones peu denses

## Des territoires où l'on se déplace moins

- ✓ 8 personnes sur 10 se déplacent quotidiennement en milieu rural
- ✓ Mais l'immobilité est particulièrement forte pour les seniors (plus de 65 ans) ou les jeunes sans qualification

## Une situation sociale contrastée



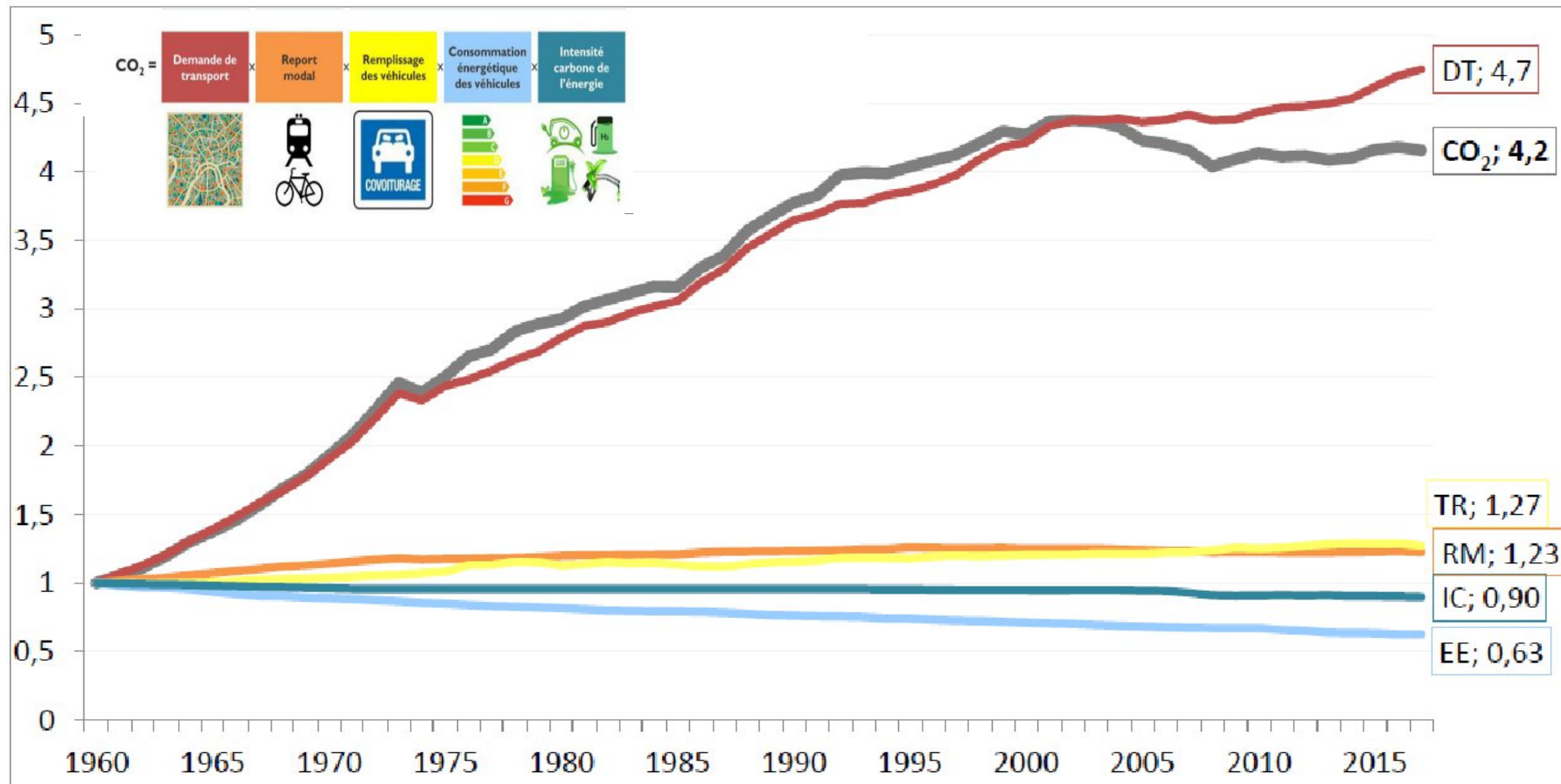
Cochez & al., « Vulnérabilité énergétique », *INSEE Première*, n°1530, 2015

✓ Niveau de pauvreté moindre  
(11 % / 18%) ...

✓ ... Mais **vulnérabilité énergétique**  
liée au transport plus forte (30% / 4%)

# Un impact environnemental préoccupant

Mobilité = 30 % des émissions de GES (voiture = 16%)



# Un impact environnemental préoccupant

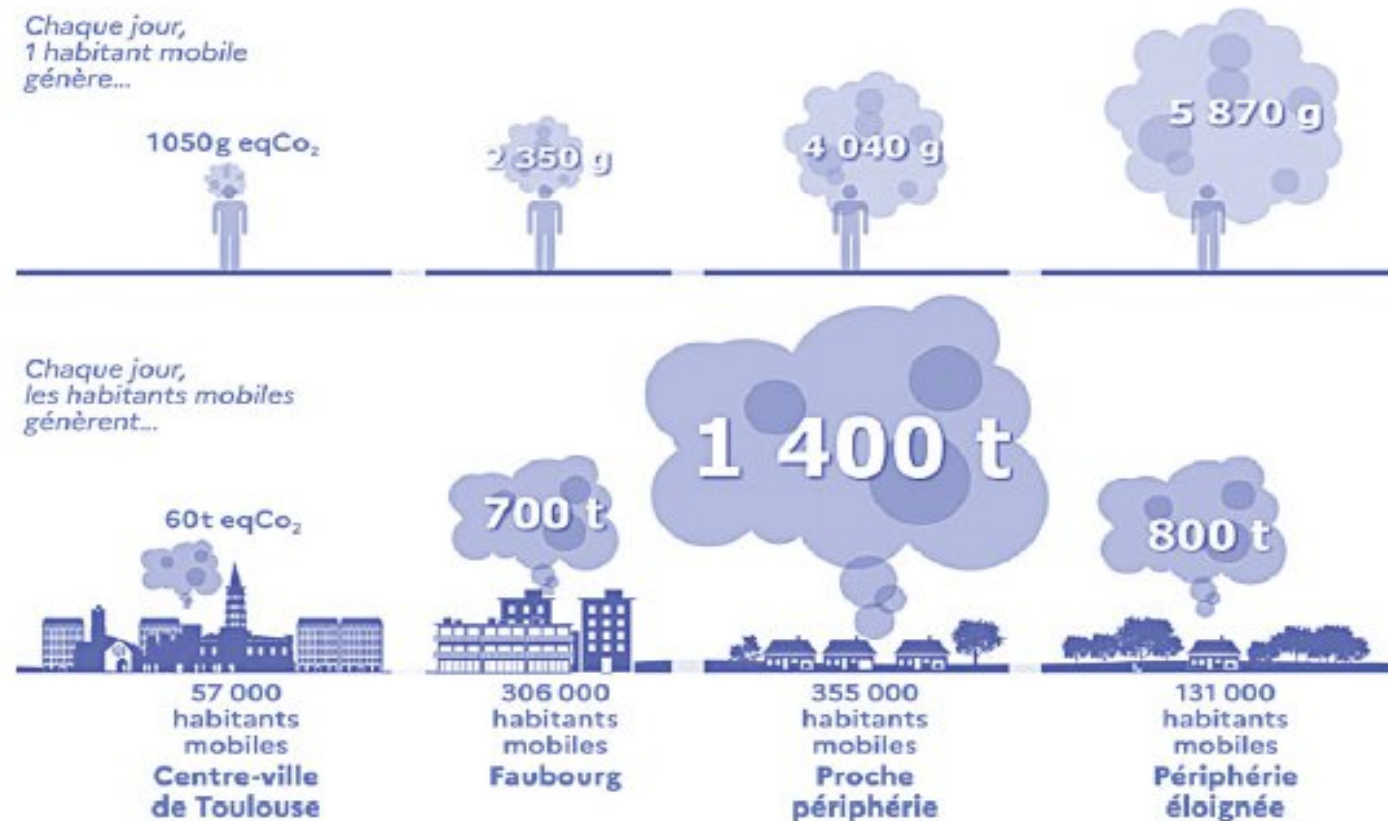


Figure 5 : Émissions de GES selon le lieu de résidence.

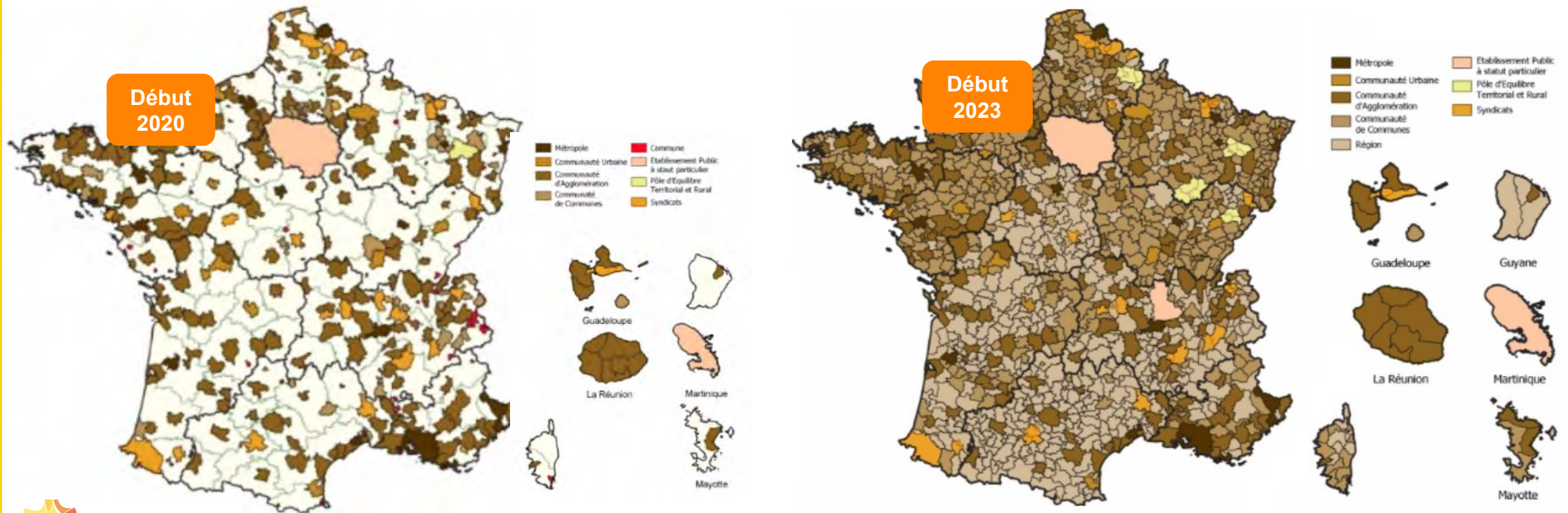
Données : EMD Toulouse 2013.

Source : Agence d'urbanisme de Toulouse, 2015.



# Une nouvelle donne institutionnelle

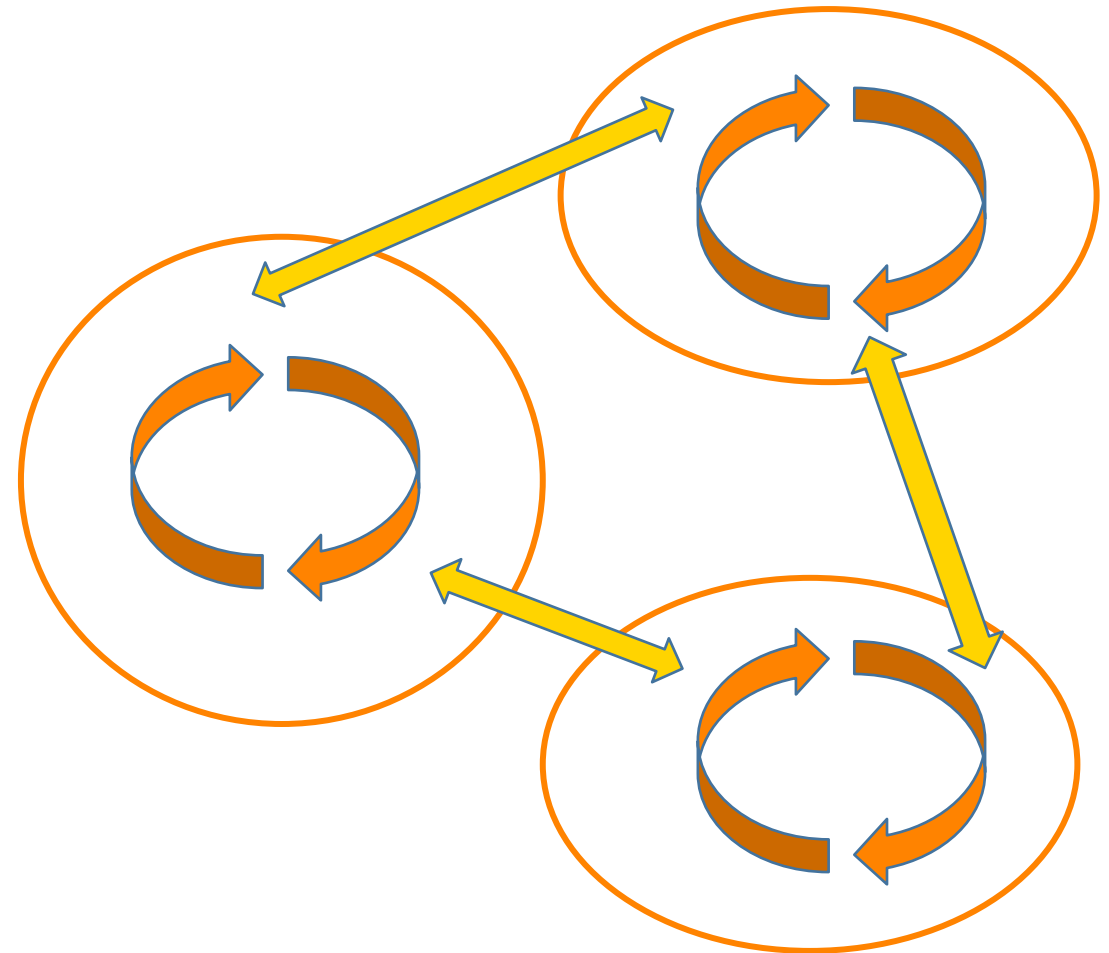
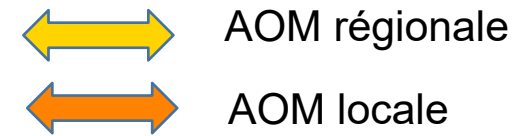
Bouleversement institutionnel : Loi d'Orientation des mobilités (2019)  
couverture du territoire par des Autorités Organisatrices de la Mobilité (communauté de communes ou Région)



## Une nouvelle donne institutionnelle

L'AOM est l'acteur public compétent pour l'organisation de la mobilité sur son ressort territorial (planification, organisation, incitation, régulation).

Elle peut intervenir sur les services réguliers de transport public, le transport à la demande, le transport scolaire, les mobilités actives, la mobilité partagée, la mobilité solidaire, le conseil en mobilité et le transport de marchandises ou la logistique urbaine (en cas d'inadaptation de l'offre privée)



## Caractéristiques des zones peu denses

- ✓ **Enjeu social**
- ✓ **Enjeu environnemental**
- ✓ **Enjeu économique**
  
- ✓ **Voiture** : 1<sup>er</sup> vecteur d'accessibilité des territoires peu denses
- ✓ AOM récentes + **Faibles moyens humains et financiers** des collectivités
- ✓ **Difficultés à massifier les flux**

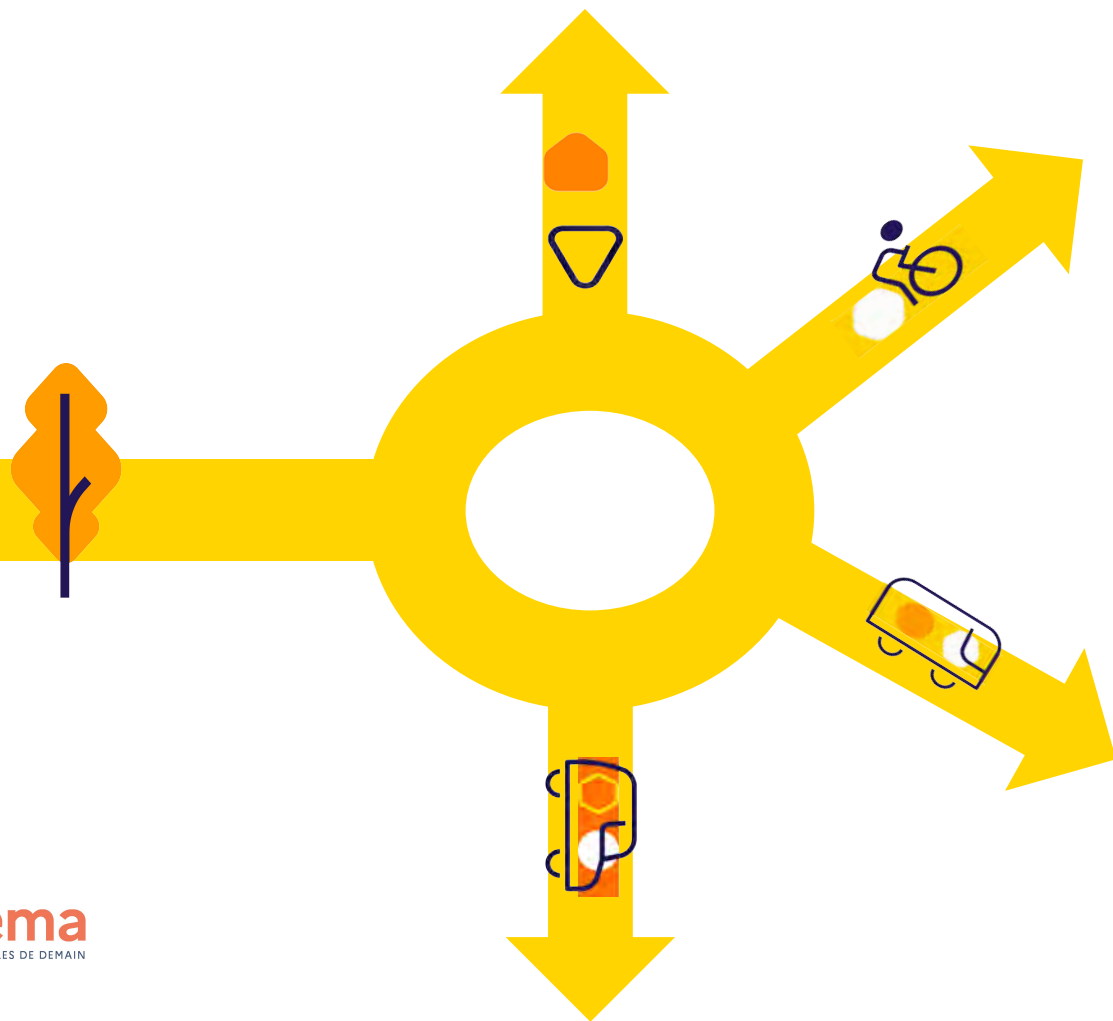
En conclusion ...

**LA solution n'existe pas !**

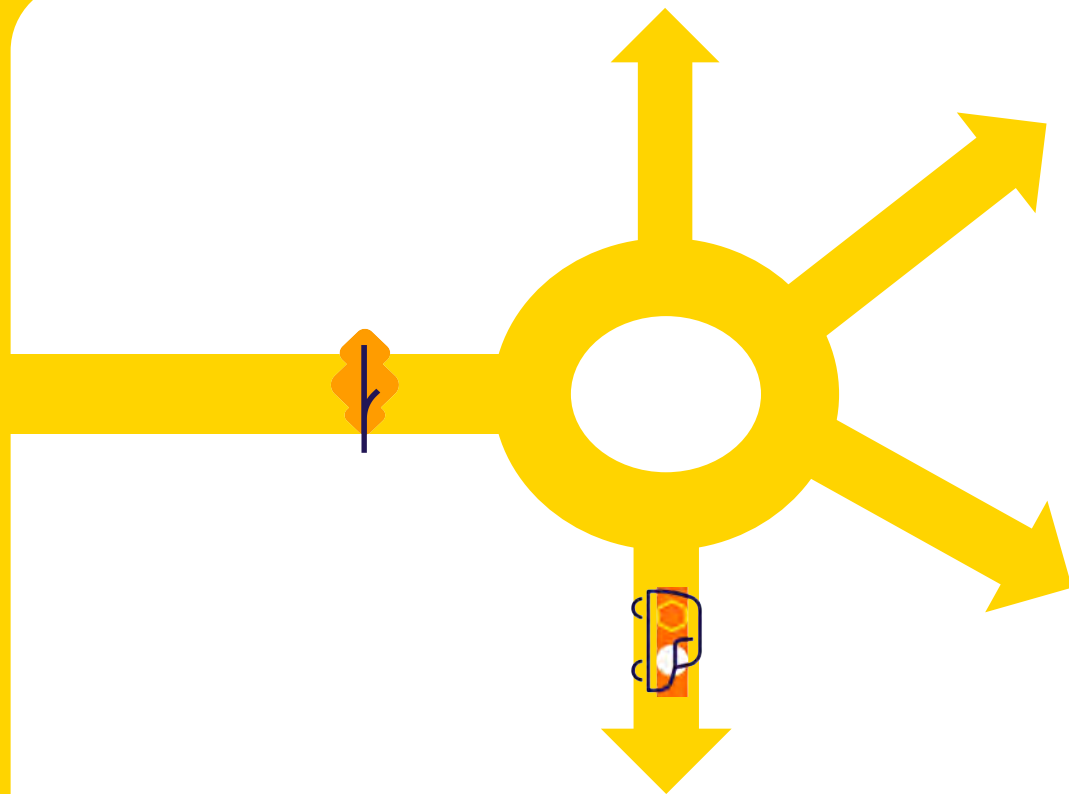




# Mais **DES** solutions existent !



Quelle solution pour assurer la transition des mobilités rurales et péri-urbaines en France ?



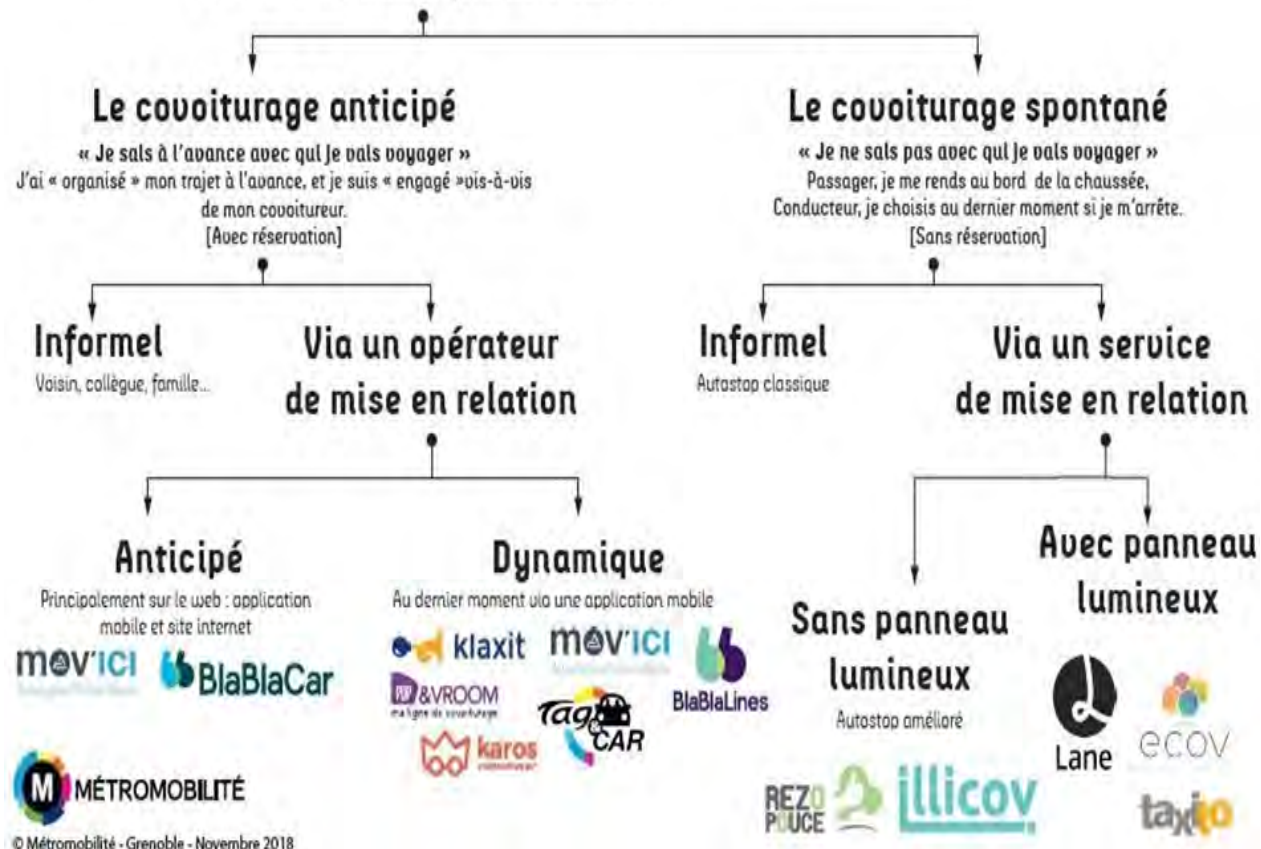
**1<sup>ère</sup> voie :**  
**Densifier l'usage de la**  
**voiture !**

- ✓ Covoiturage
- ✓ Transport d'Utilité Sociale
- ✓ Autopartage

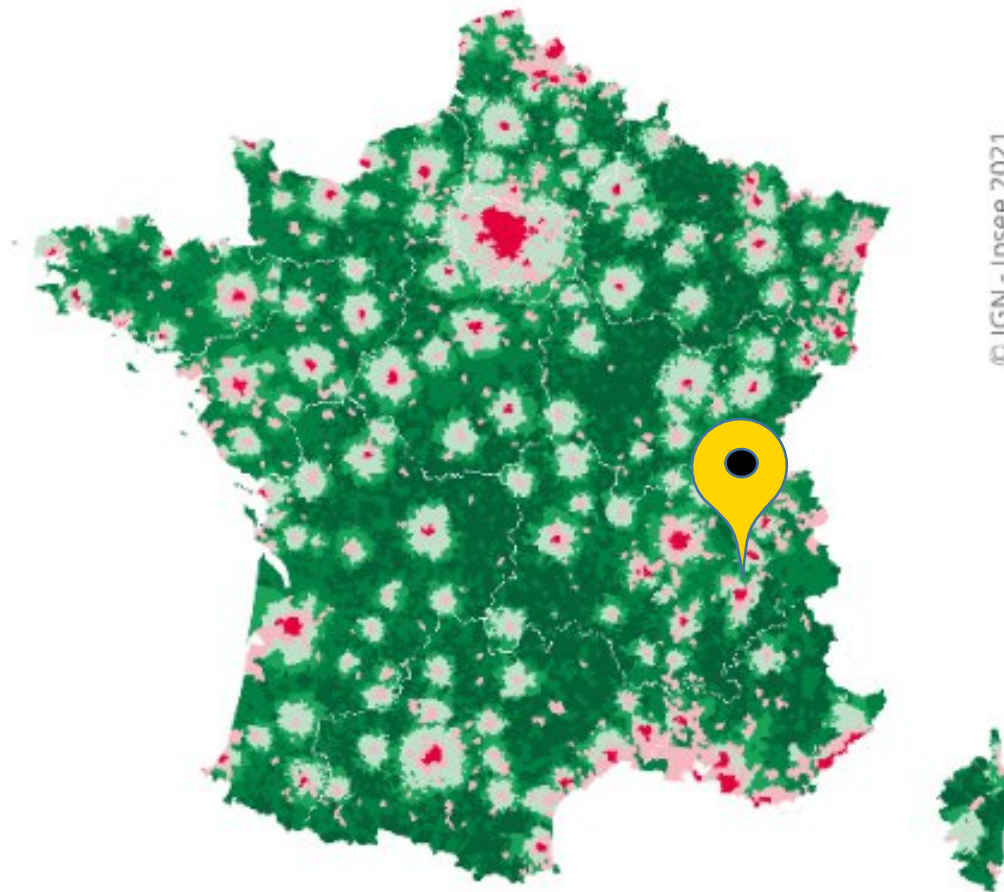
# Covoiturage

## Le covoiturage

Le covoiturage se définit comme l'utilisation en commun d'un véhicule terrestre à moteur par un conducteur et un ou plusieurs passagers, effectuée à titre non onéreux, excepté le partage des frais, dans le cadre d'un déplacement que le conducteur effectue pour son propre compte.



# Covoiturage



**Syndicat Mixte des Mobilités de l'Aire  
Grenobloise (SMMAG)**  
650 000 habitants - Agglomération, périphérie  
urbaine et Montagne

(<https://www.mobilites-m.fr/pages/Covoiturage.html>)

3 types de service organisés :

**M Covoit *Pouce***

**M Covoit *Rdv***

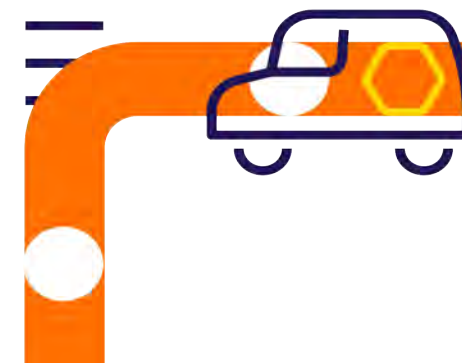
**M Covoit *Lignes +***





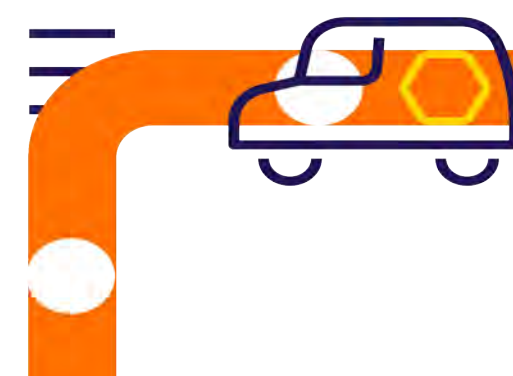
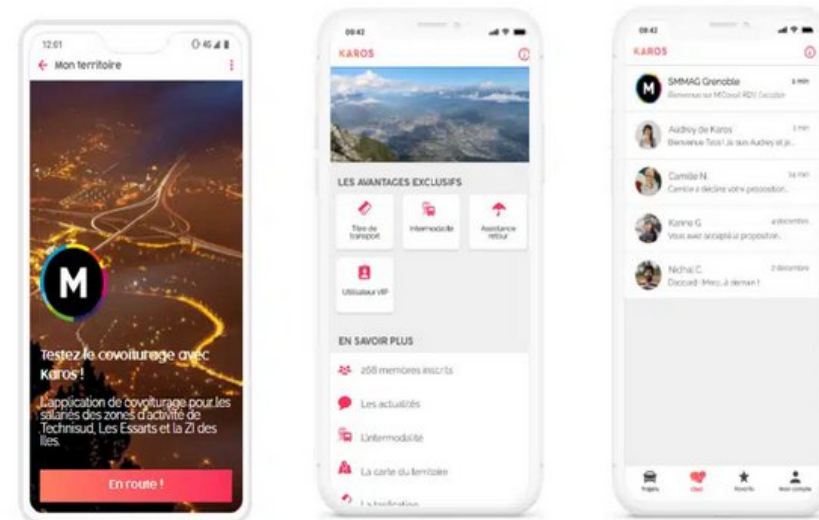
## Covoiturage

**M Covoit *pouce*** : covoiturage spontané, organisé autour de points d'arrêt équipés de panneaux lumineux



# Covoiturage

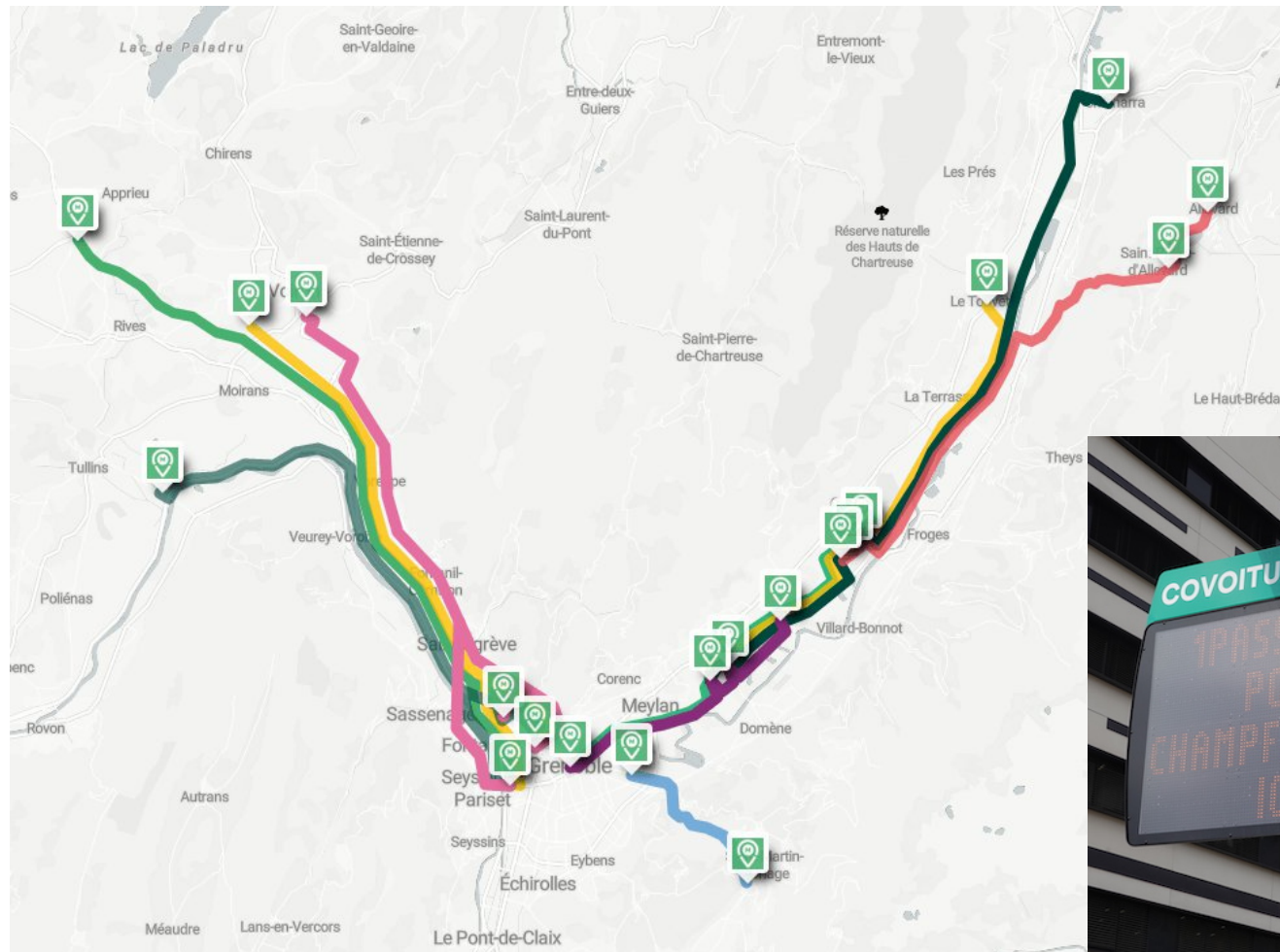
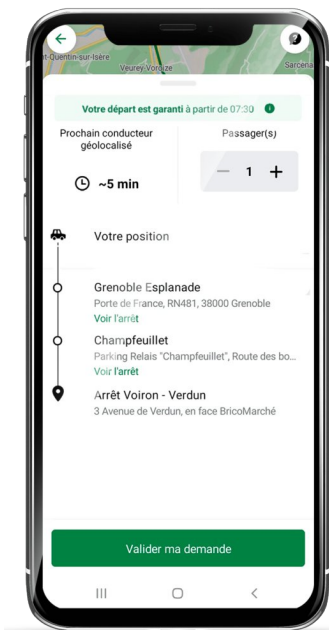
**M Covoit** *RDV* : covoiturage anticipé, organisé autour des salariés d'une même zone d'activités, géré par une application dédiée



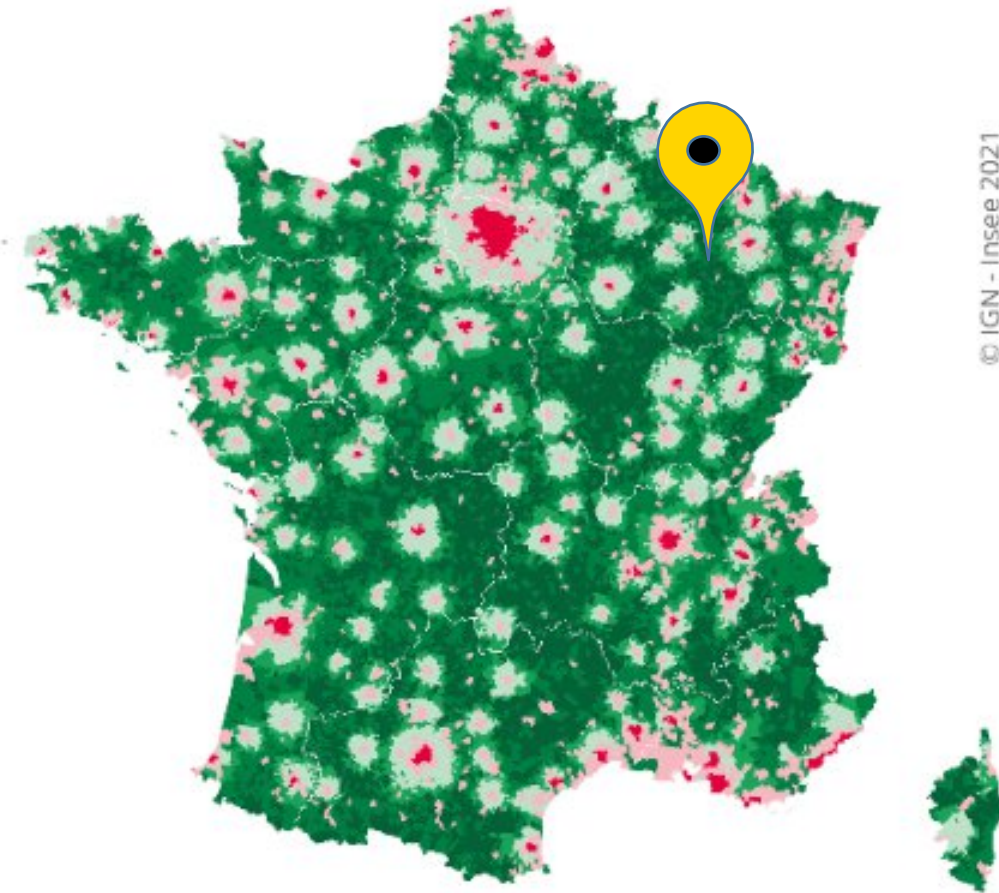
# Covoiturage

M Covoit **ligne +** :

4 lignes de covoiturage !



## Transport d'Utilité Sociale

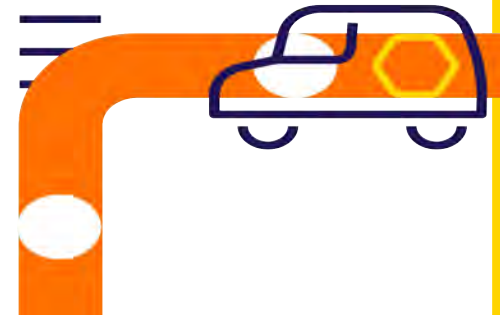


© IGN - Insee 2021

**Communauté de Communes du Pays de  
Colombey et du Sud Toullois**

**Communauté de Communes du pays du  
Saintois**

Lorraine - 25 000 habitants (35 hab/km<sup>2</sup>) -  
40 km de Nancy



REPUBLIQUE  
FRANÇAISE

 **Cerema**  
CLIMAT & TERRITOIRES DE DEMAIN

**Quelle solution pour assurer la transition des mobilités rurales et péri-urbaines en France ?**

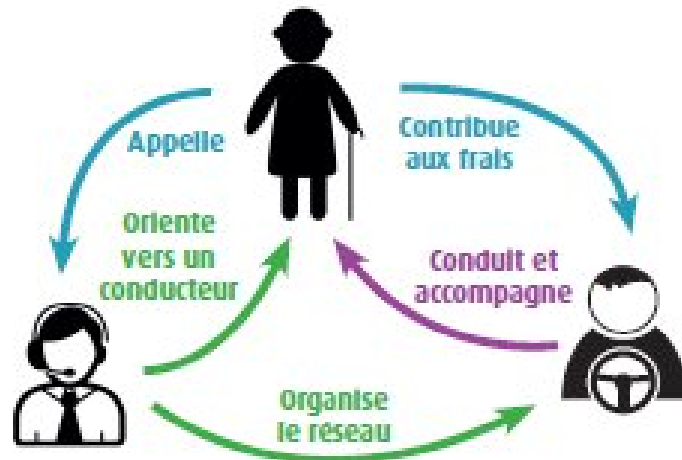


# Transport d'Utilité Sociale

Service sous conditions de ressources, 75 % des bénéficiaires sont retraités.

24 conducteurs bénévoles pour 114 familles bénéficiaires

Participation du bénéficiaire selon conditions de ressources (0,10 ou 0,35€/km). Le reste du défraiement est financé par l'association.



Familles  
rurales  
Vivre mieux !

msa  
mobilité solidaire

Une aide  
aux déplacements  
pour les habitants,  
par les habitants

des territoires du Pays de Colombey  
et du Sud Toulinois et du Pays du Saintois

Un service coordonné par les associations  
Familles Rurales du Pays de Colombey  
et Ceintrey-Voinémont,  
soutenu par le Conseil Départemental,  
le Grand Est, les Communautés  
de Communes du Pays de Colombey  
et du Sud Toulinois, du Pays du Saintois,  
la CAF et la Fondation de France.

RÉPUBLIQUE  
FRANÇAISE  
Liberté  
Égalité  
Fraternité

 **Cerema**  
CLIMAT & TERRITOIRES DE DEMAIN

Quelle solution pour assurer la transition des mobilités rurales et péri-urbaines en France ?

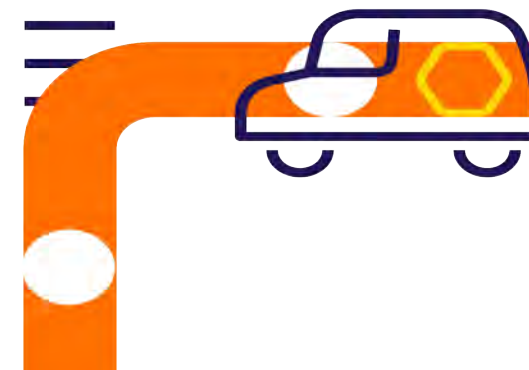
# Autopartage



© IGN - Insee 2021

## Parc Naturel Régional des Grands Causses

Massif central - 67 000 habitants (20 hab/km<sup>2</sup>) - 100 km de Montpellier



REPUBLIQUE  
FRANÇAISE

 **Cerema**  
CLIMAT & TERRITOIRES DE DEMAIN

Quelle solution pour assurer la transition des mobilités rurales et péri-urbaines en France ?

# Autopartage

Démarrage en 2019 : 3 véhicules sur 2 communes

Aujourd'hui : 6 véhicules sur 4 communes

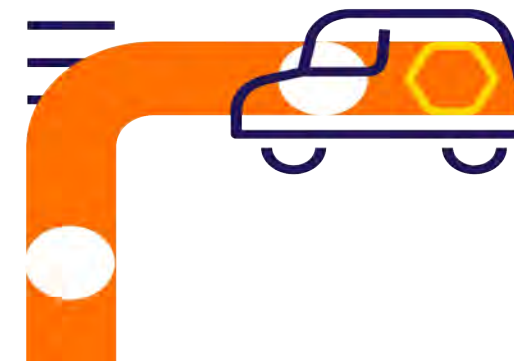


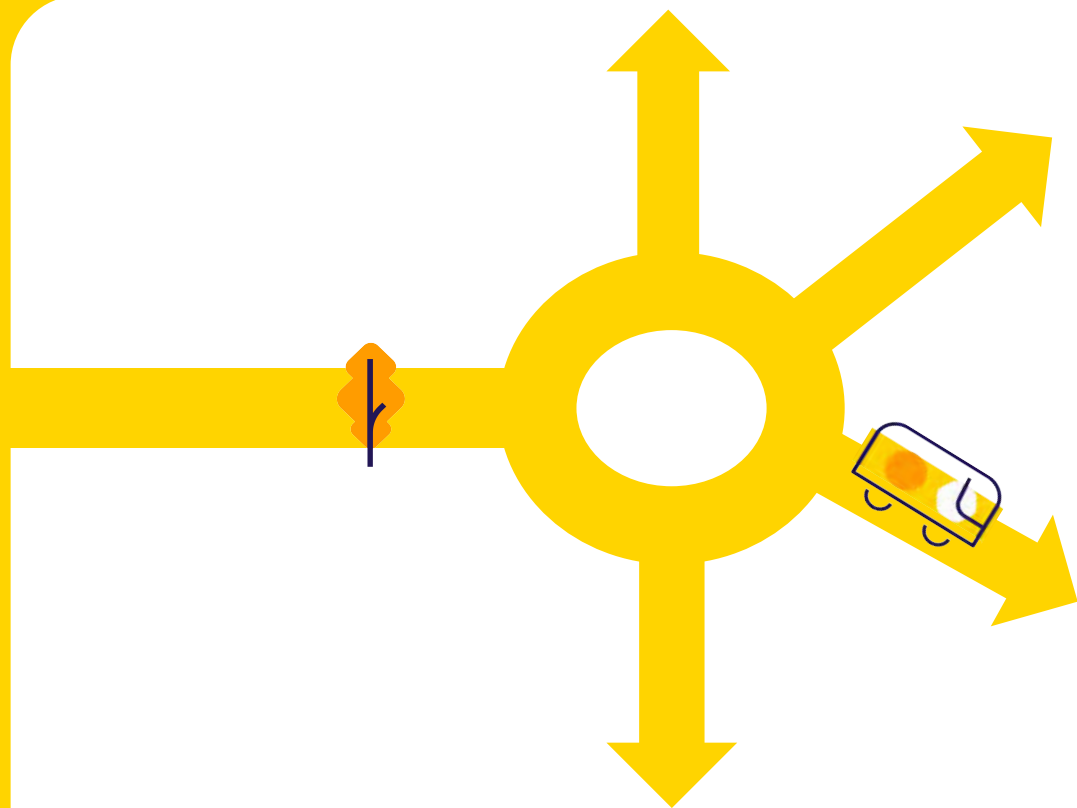
VÉHICULES  
EN LIBRE-  
SERVICE  
DISPONIBLES

24/24H

Suivez vos  
dépenses sur  
**internet** et recevez  
par mail votre facture  
mensuelle détaillée  
par trajet.

[GRANDS-CAUSSES.CITIZ.FR](http://GRANDS-CAUSSES.CITIZ.FR)



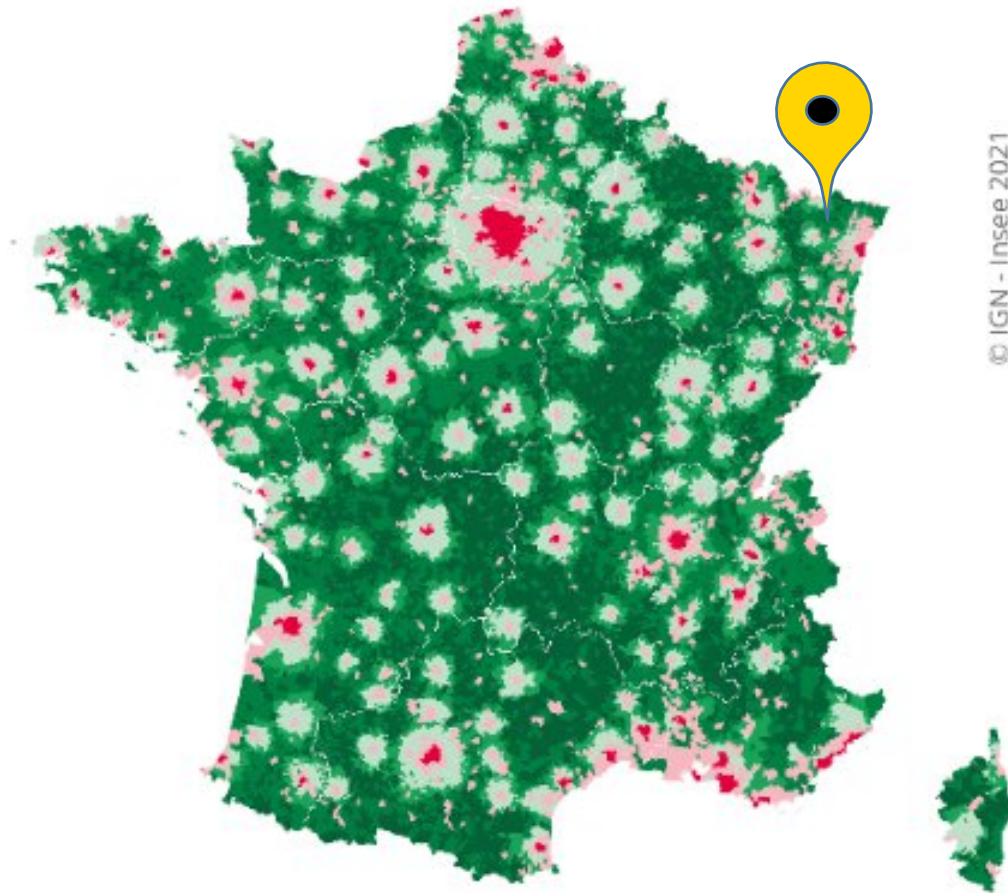


**2<sup>ème</sup> voie :**  
**Adapter les transports en commun**

- ✓ Navettes urbaines
- ✓ Transport scolaire
- ✓ Lignes Express
- ✓ Transport à la Demande



# Transports en commun



© IGN - Insee 2021

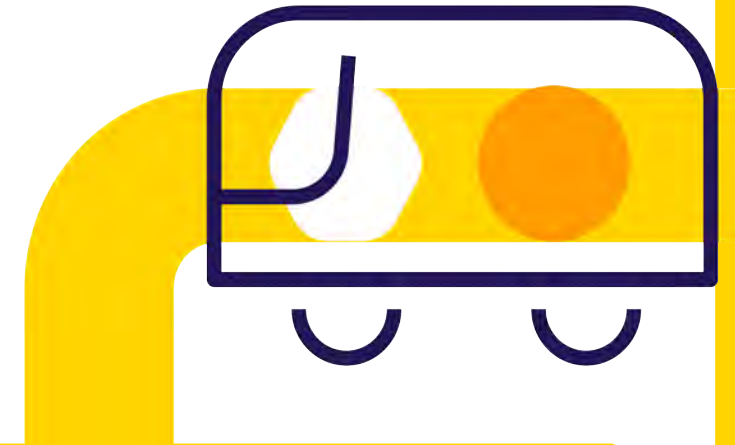
## Commune de Saverne

*11 000 habitants, massif des Vosges, 40 km de Strasbourg*

REPUBLIQUE  
FRANÇAISE



Quelle solution pour assurer la transition des mobilités rurales et péri-urbaines en France ?







# Transports en commun



## Carisère / Région Auvergne-Rhône-Alpes Périphérie de Grenoble et Lyon + Montagne

Plus de 450 lignes, dont beaucoup de lignes « scolaires » ouvertes aux autres voyageurs.  
8 lignes « Express » périurbaines, circulant sur autoroute.





## Transport à la demande



© IGN - Insee 2021

### Communauté de Communes Saint-Pourçain sur Sioule-Limagne

34 000 habitants (37 hab/km<sup>2</sup>), massif central, 70 km de Clermont-Ferrand

REPUBLIQUE  
FRANÇAISE

 **Cerema**  
CLIMAT & TERRITOIRES DE DEMAIN

Quelle solution pour assurer la transition des mobilités rurales et péri-urbaines en France ?



## Transport à la demande

TAD en porte-à-porte sur 60 communes, du lundi au vendredi de 7h à 19h.

Nécessite une adhésion préalable.



PROXIMITÉ  
CONVIVALITÉ  
SERVICES  
LOISIRS

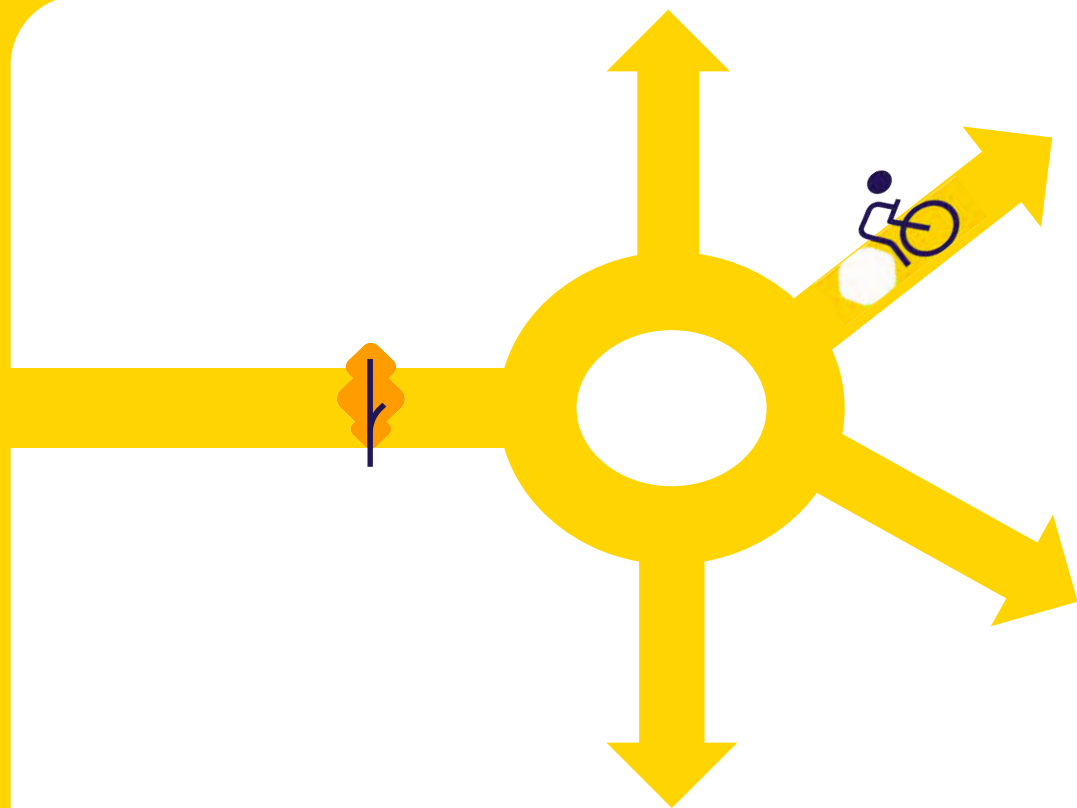


**DÉPLACEZ-VOUS LIBREMENT**  
AU SEIN DE VOTRE TERRITOIRE

Usage limité à 1x/semaine.

70% des usagers ont plus de 60 ans (35% plus de 80 ans).

Service assuré par 4 véhicules



**3<sup>ème</sup> voie :**  
**Faciliter les modes actifs**

- ✓ Aménagement / Urbanisme
- ✓ Location de vélo



# Modes actifs

## Pourquoi les modes actifs ?

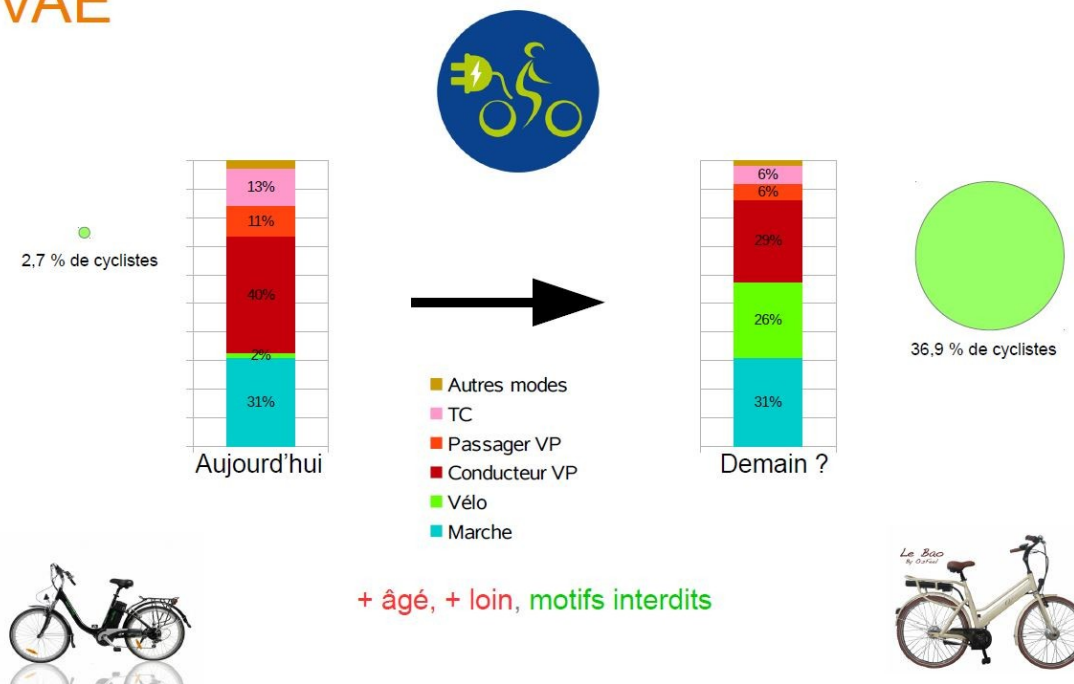
En France, 46% des déplacements font moins de 3 km !

Aujourd'hui, la part modale du vélo est de 2%. En tenant compte des trajets moyens réalisés, cette part pourrait être de

- 13 % avec un vélo classique
- 26 % avec un VAE

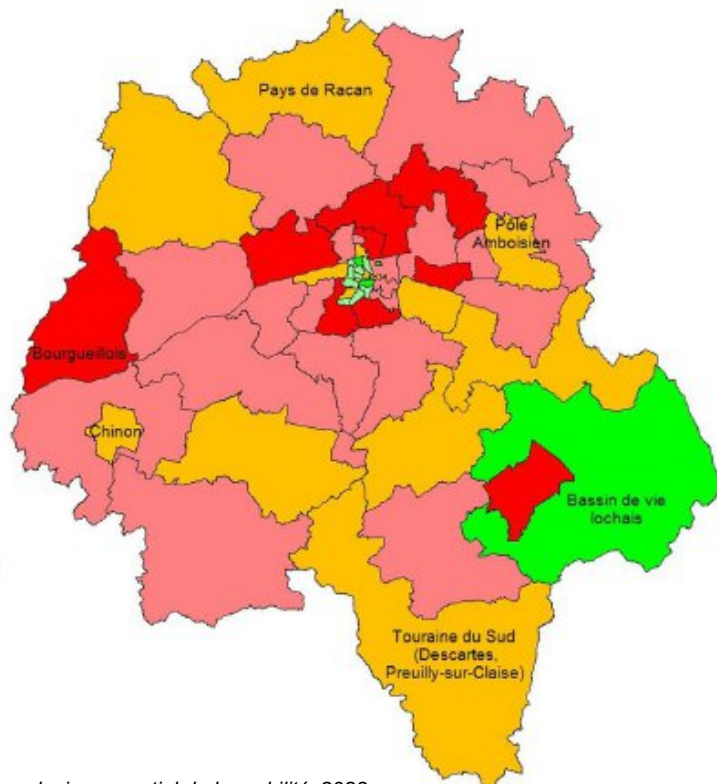


VAE



# Modes actifs

## Marche : aménager / encourager



Isler André, *Agir pour la marche, un levier essentiel de la mobilité*, 2022

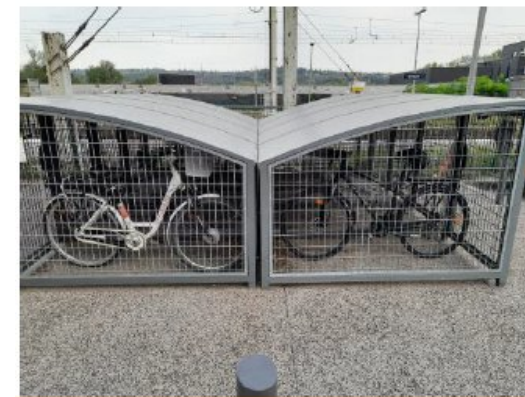


Quelle solution pour assurer la transition des mobilités rurales et péri-urbaines en France ?



# Modes actifs

## Vélo : encourager / sécuriser / pérenniser la pratique



## Modes actifs

### Les services de location de vélo :

Location libre-service et location longue durée :  
*souplesse Vs engagement*

Report modal :

- VLS : 23% → 8%
- VLD : 48% → 18%

sources : Adma





## Modes actifs



### Communauté de Communes du pays de Beaume-Drobie

6 000 hab, 19 communes, 32 hab/km<sup>2</sup> - 120  
km de Montpellier



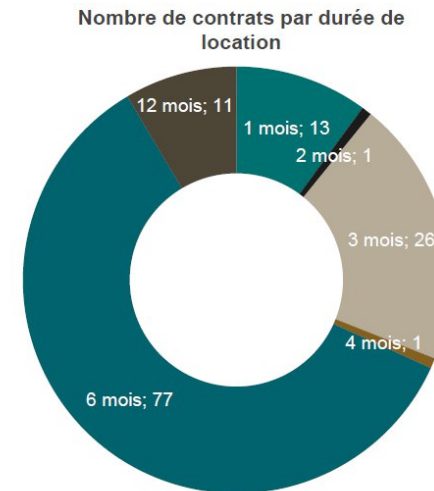
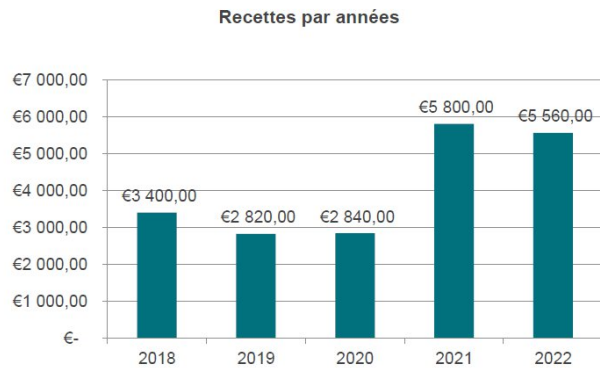


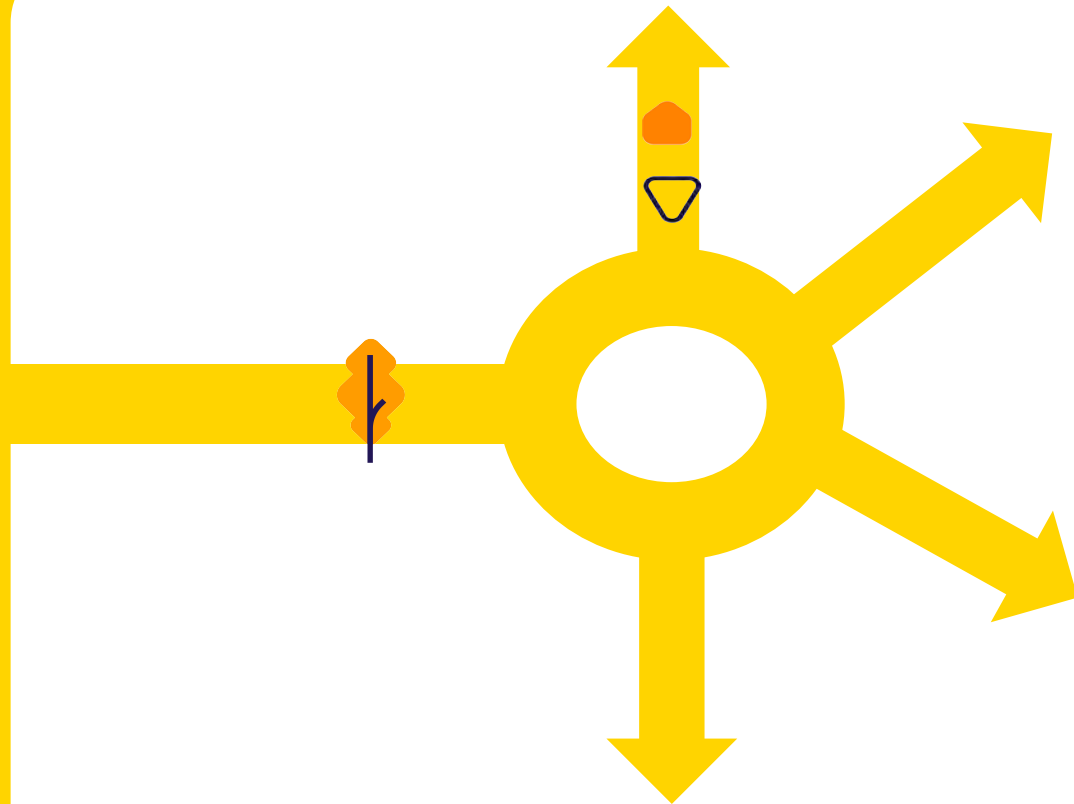
# Modes actifs

Mise en place d'un service de location de Vélo à Assistance Électrique.

26 vélos dont 7 pour le personnel des communes.

Organisation en lien avec un commerçant local





**4<sup>ème</sup> voie :**  
**Management de la mobilité et**  
**démobilité**

- ✓ **Travailler avec les employeurs**
- ✓ **Tester**
- ✓ **Sensibiliser**

# Management de la mobilité



## Objectif 1 : Faire baisser le besoin de mobilité

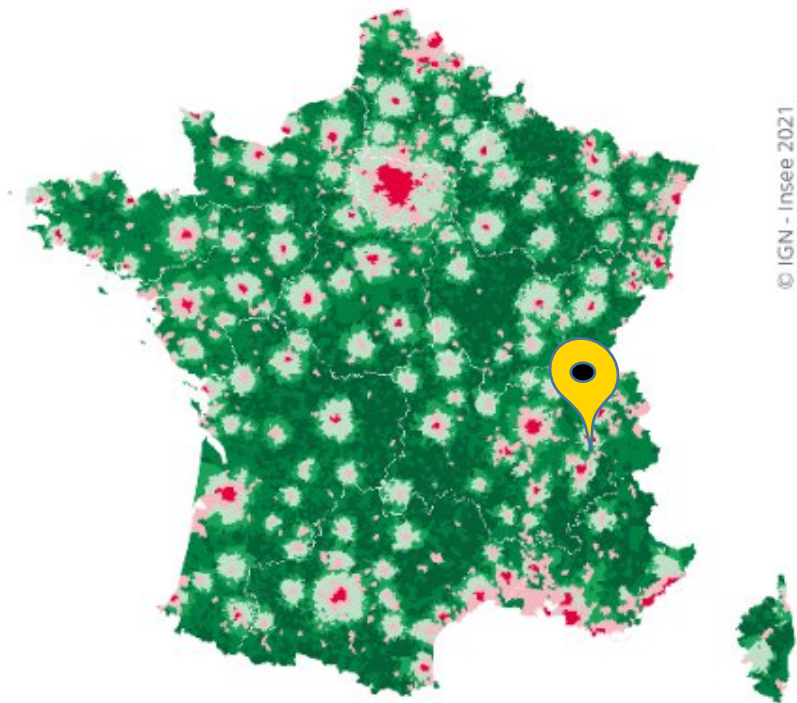
- lié au travail : télétravail, travail déporté, gestion des mobilités internes géographiques des employés
- lié aux services : logistique, services itinérants et bus

## Objectif 2 : Faire changer les comportements

- Aménagements incitatifs : parcours de déplacements aménagés, fléchages
- Faire découvrir, informer, tester de nouvelles solutions



# Management de la mobilité



## Commune de Crolles

8200 habitants, 20 km de Grenoble.





# Tester !

Depuis 2022 : opération **Crolles en selle** avec plusieurs dimension :

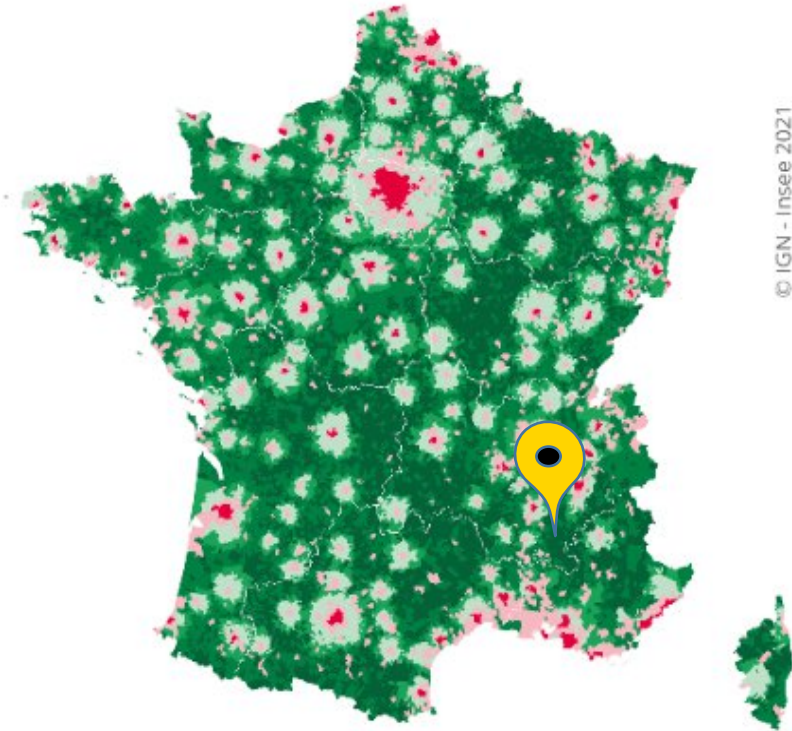
- Aide à l'achat
- Découverte du vélo-cargo
- Découverte du VAE pour les nouveaux arrivants dans la commune
- Découverte du VAE pour les publics précaires







## Informer / communiquer / Sensibiliser



© IGN - Insee 2021

### Dromolib – agence de mobilité de la Drôme

- Agence + Bus de la mobilité
- Stand, Atelier (ex. Ateliers d'auto-réparation vélo...)
- Animation / challenge / Jeux





Quelques enseignements :

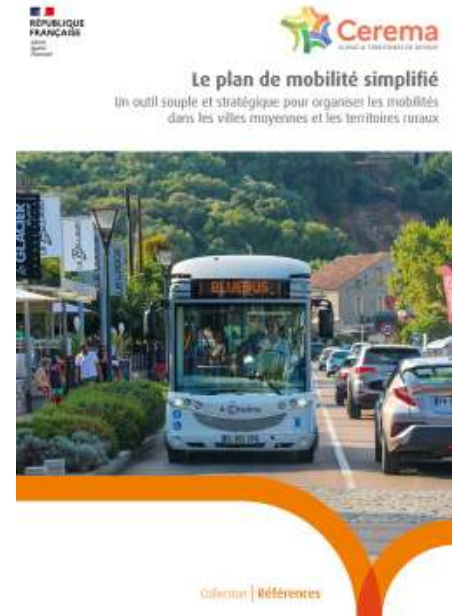
# les clés de la réussite



## Inscrire son action dans une stratégie globale

- Réaliser un **diagnostic** : repérer les zones génératrices de mobilités, les services existants, quantifier les pratiques pour évaluer les potentiels...
- Définir des **objectifs**
- Structurer un **plan d'action**, en articulant infrastructures / services / animation / gouvernance
- Mettre en place la **concertation**

En France, il existe un outil spécifique pour les zones rurales et péri-urbaines : le *Plan de Mobilité Simplifié (PDMS)*

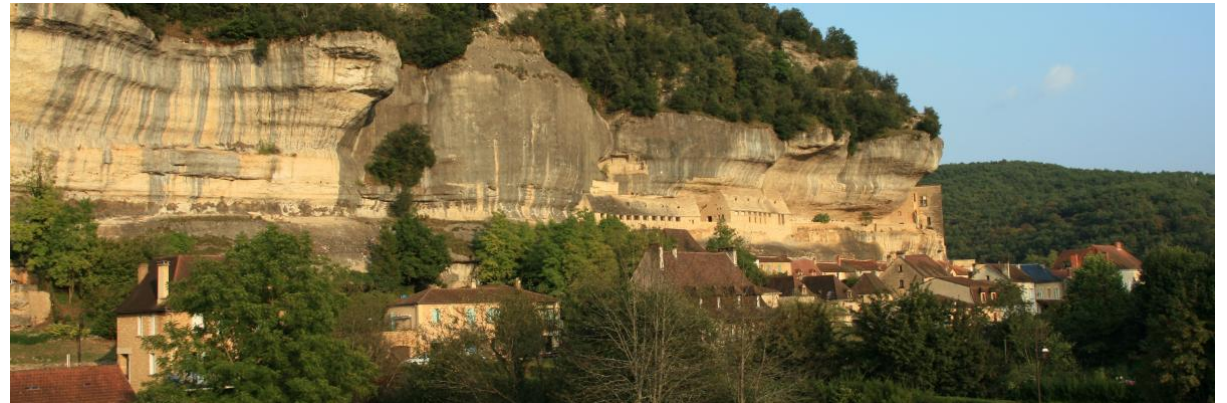




## Inscrire son action dans une stratégie globale



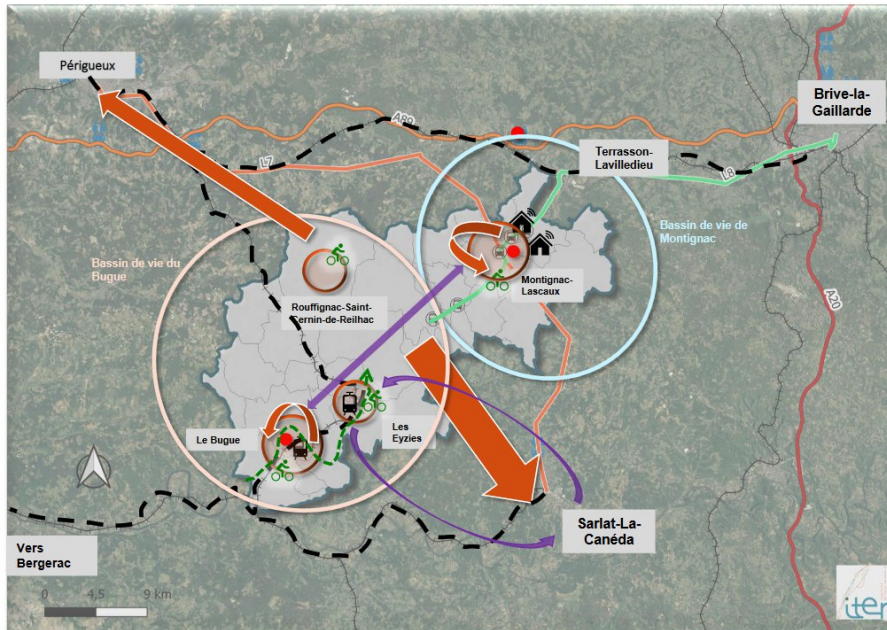
**Communauté de Communes de la vallée de l'Homme**  
15 000 hab, 30 hab/km<sup>2</sup> - 150 km de Bordeaux







# Inscrire son action dans une stratégie globale



[www.cc-valleedelhomme.fr/mobilité-itinérance-douce/plan-de-mobilité](http://www.cc-valleedelhomme.fr/mobilité-itinérance-douce/plan-de-mobilité)

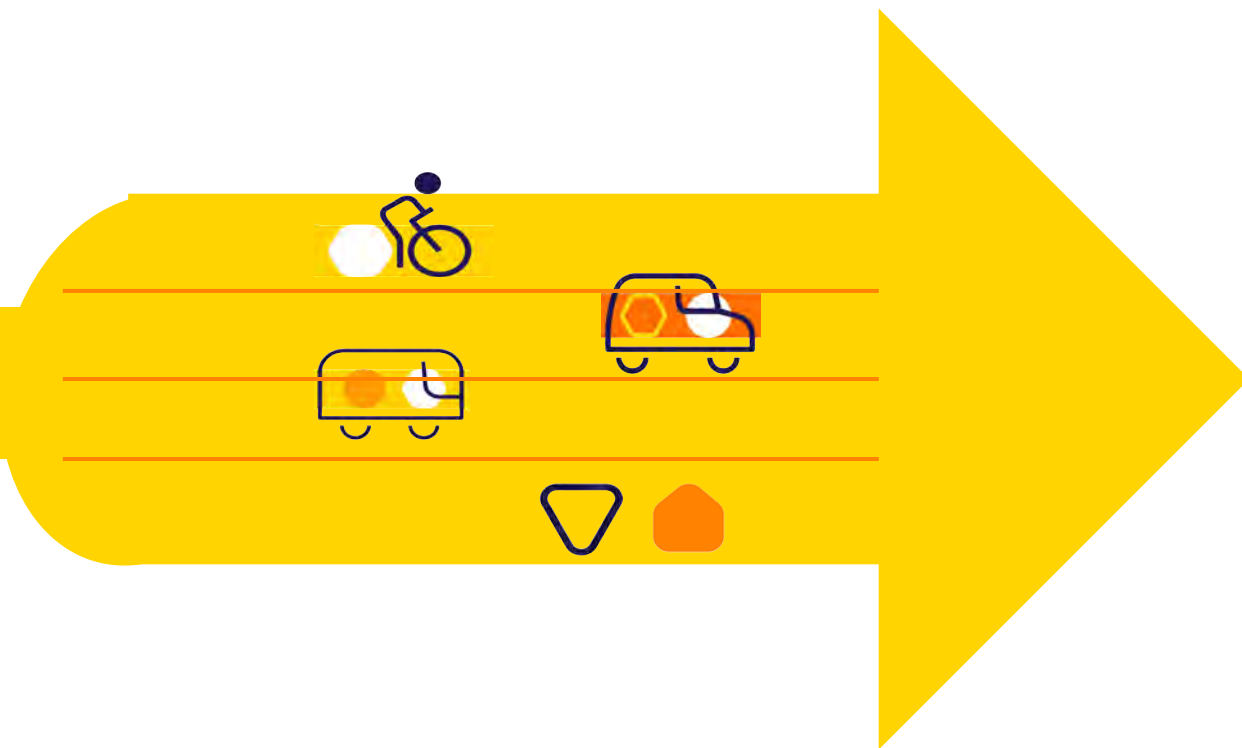
AXES	ACTIONS
<b>AXE A : Transports Collectifs</b>	A1 : Renforcer l'offre ferroviaire
	A2 : Développer des solutions de transport en commun
	A3 : Renforcer l'offre actuelle de lignes de bus
<b>AXE B : Mobilités actives</b>	B1 : Réaliser et mettre en œuvre un schéma directeur cyclable communautaire
	B2 : Apaiser les centre-bourgs
	B3 : Favoriser la pratique des modes actifs par l'apprentissage
	B4 : Consolider et développer les services actuels
<b>AXE C : Nouvelles Mobilités</b>	C1 : Favoriser la mise en relation pour le covoiturage
	C2 : Développer des infrastructures favorisant la pratique du covoiturage
	C3 : Développer l'autopartage sur le territoire
<b>AXE D : Démobilité</b>	D1 : Faciliter la pratique du télétravail
	D2 : Soutenir les initiatives de services de proximité



Quelle solution pour assurer la transition des mobilités rurales et péri-urbaines en France ?

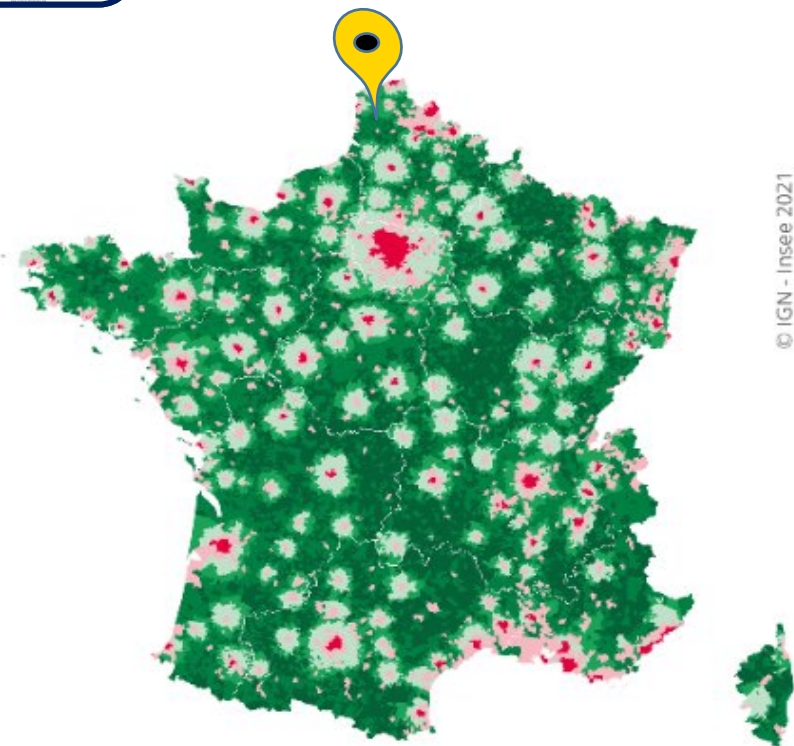


**Penser « bouquet de services »**





## Penser « bouquet de services »



**Communauté de Communes du Pays de Lumbres**  
24 000 hab, 36 communes, 90 hab/km<sup>2</sup> - 80 km de Lille

**PAYS DE LUMBRES**  
COMMUNAUTÉ DE COMMUNES

Votre collectivité   Vivre et habiter   Aménager et entreprendre   Sports et tourisme   Culture et lecture publique

🏠 > Vivre et habiter > Mobilités durables

### Mobilités durables

- Les stations de mobilité
- Liaisons douces
- Transport solidaire
- Aide à l'achat d'un vélo
- Location de vélos à assistance électrique
- Savoir rouler à vélo dans les écoles
- Co-voiturer en Pays de Lumbres
- Liens utiles

<https://cc-paysdelumbres.fr/fr/vivre-et-habiter/mobilites-durables>

**Quelle solution pour assurer la transition des mobilités rurales et péri-urbaines en France ?**





## Penser « bouquet de services »

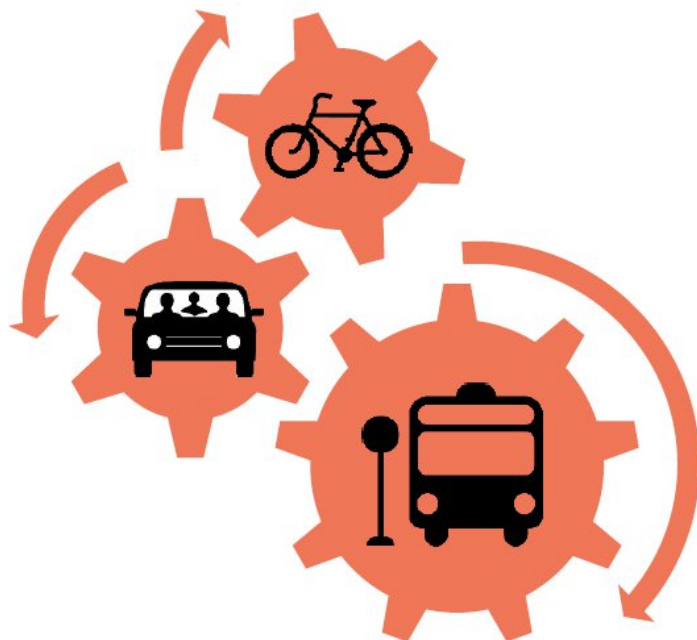


- 7 véhicules en **autopartage**
- 18 **vélos en libre-service**
- **location VAE** 2 ou 3 mois
- **transport solidaire**
- promotion du **covoiturage**
- aide à l'achat de vélo
- Savoir rouler à vélo
- 7 **stations de mobilité**
- 1 **schéma cyclable** avec 20 km de liaison douce sur 3 itinéraires





## Permettre l'intermodalité / Associer les services



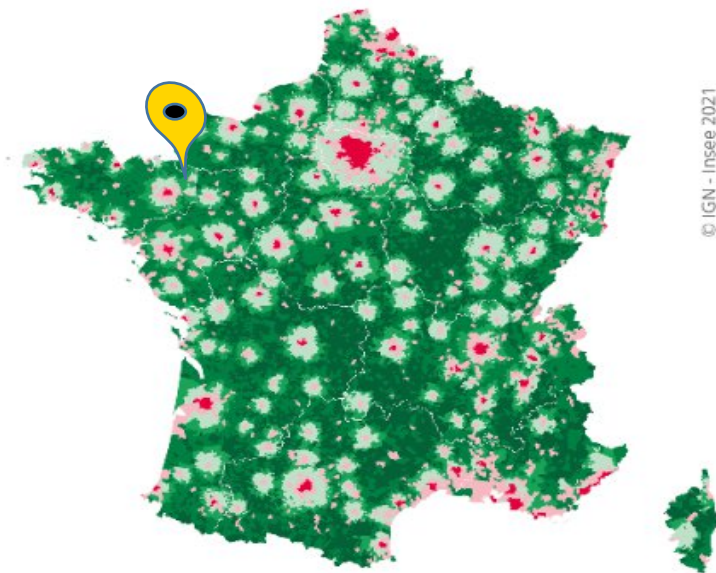
- Faciliter le passage d'un mode de transport à un autre
- Enrichir l'intérêt pour les utilisateurs avec des services associés



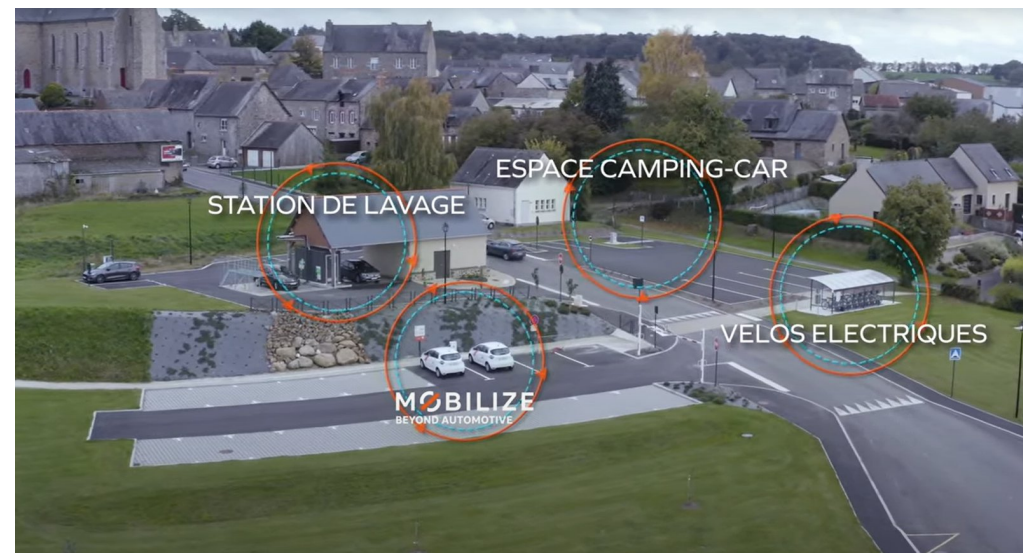
## Permettre l'intermodalité / Associer les services

### Commune Luitré-Dompierre

1800 habitants, 47 hab/km<sup>2</sup>, 60 km de Rennes



© IGN - Insee 2021





## Permettre l'intermodalité / Associer les services

En lien avec la requalification du bourg

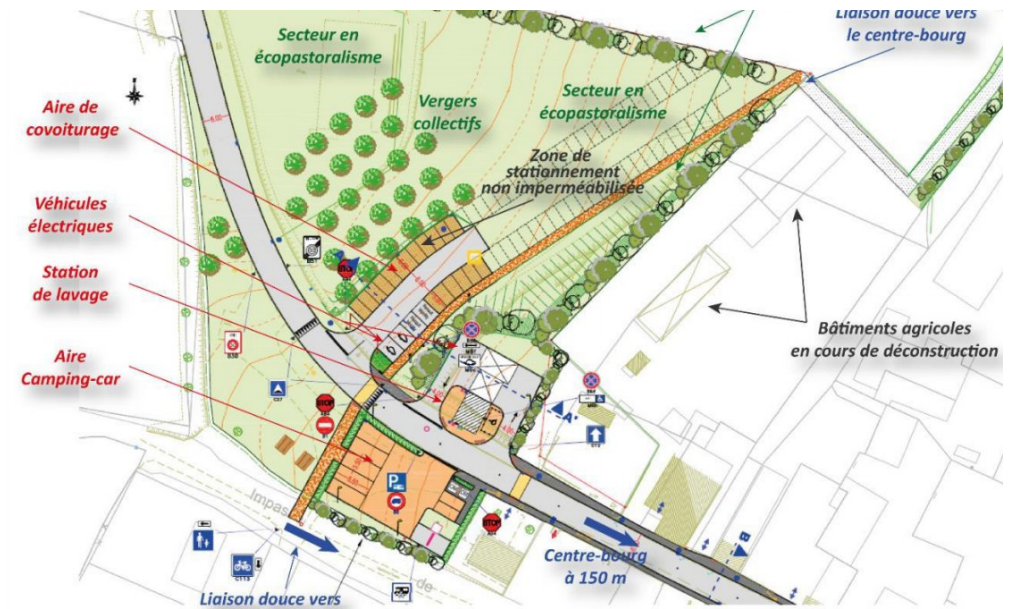
Voie verte reliant Fougères à Luitré-Dompierre

2 véhicules électriques en location, 8 VAE

Sur 1 an :

630 locations de VAE (50/mois) -

200 locations de voiture (220 jours, 33 000 km)



[https://www.cerema.fr/system/files/documents/2022/11/rex\\_luitre\\_3.pdf](https://www.cerema.fr/system/files/documents/2022/11/rex_luitre_3.pdf)





## Développer les partenariats

Partenariat institutionnel en lien avec les compétences

Partenariat avec des acteurs / citoyens

Partenariat avec des acteurs privés







## Communiquer

- Faire connaître l'existant
- Sensibiliser pour faire changer les comportements

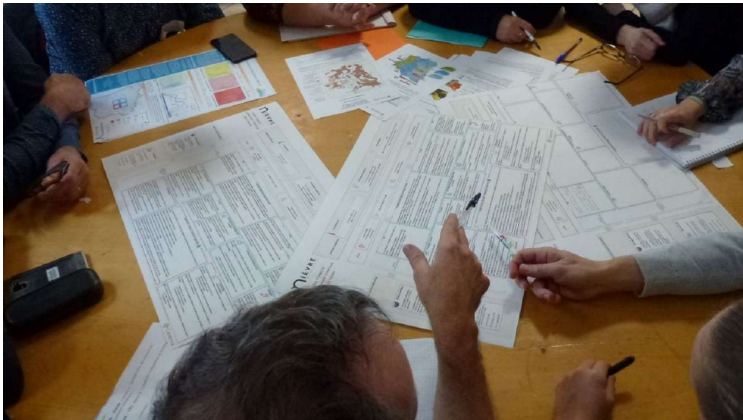




## Pour faire vivre les projets, il faut des êtres humains !

Pour que tout cela fonctionne, il faut une animation locale :

- Institutionnelle
- Vis-à-vis des entreprises / A l'intérieur des entreprises
- Vis-à-vis des usagers



Offre d'emploi Chargé(e) de  
Mobilité Durable

**Merci de votre attention**

