

LES RENDEZ-VOUS DU CEREMA

Mobilités



1^{er} Juin 2023

Mobilités : des services accessibles à tous ?

QUELQUES CONSIGNES LOGISTIQUES

- Si ce n'est pas fait, merci de vous renommer en indiquant votre nom + organisme en utilisant l'onglet « Participants » (dans la barre de tâches en bas de votre écran)
- Coupez éventuellement votre VPN pour plus de fluidité
- Les interventions et les échanges peuvent se faire de façon manuscrite via les modules suivants (dans la barre de tâches en bas de votre écran) :
 - Le module de « Dialogue en ligne » (ou « Chat ») pour y inscrire vos réactions ou informations.
 - Le module « Q&R » (ou « Q&A ») pour poser vos questions. La plupart de vos questions seront traitées directement « au fil de l'eau » par les correspondant(e)s du Cerema. Elles seront alors classées dans la colonne « Réponses » ou « Answers ». Certaines questions pourront être reprises oralement par les organisateur(-trice)s lors des temps d'échange.
- Vous pouvez également intervenir à l'oral. Veillez à ce que votre micro soit désactivé le reste du temps.
- **Cette session est enregistrée.** Sa captation vidéo ainsi que les supports seront très prochainement disponibles sur le site cerema.fr

LES RENDEZ-VOUS DU CEREMA

Mobilités



1^{er} Juin 2023

Mobilités : des services accessibles à tous ?

Introduction : Stéphane Chanut, directeur du Département Mobilités à la direction Territoires et Ville

PROGRAMME

14h00 – 14h05 : Introduction

Stéphane CHANUT – Cerema

14h05 – 14h20 : Mobilités et accessibilité : introduction et sensibilisation

Pauline GAUTHIER – Cerema

14h20 – 15h55 : Retours d'expérience et témoignages

Accessibilité cyclable Camille PECHOUX – Praxie Design

Transport par câble Patrick VIAL – TISSEO Toulouse – et Florence GIRAULT – Cerema

Données sur les itinéraires et les services Muriel LARROUY – DMA et Nina TRAPON – Nantes Métropole

Bornes de recharge pour véhicules électriques Olivier ASSELIN – AITF et Muriel LARROUY – DMA

15h55 – 16h00 Conclusion

Marion AILLOUD – Cerema



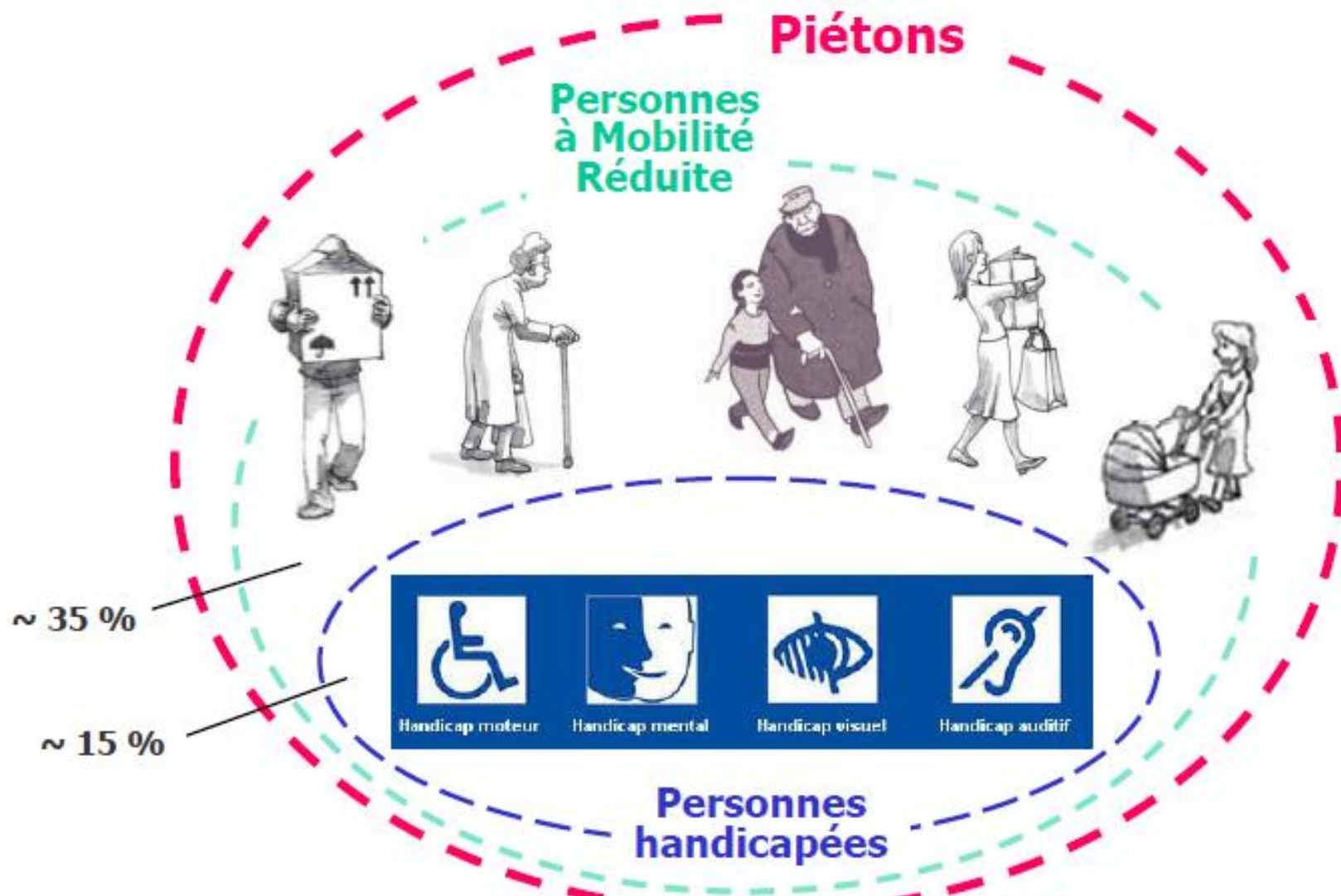
Ressentez-vous parfois une gêne et des difficultés à évoluer dans votre environnement, à accéder aux transports ?



Ressentez-vous parfois une gêne et des difficultés à évoluer dans votre environnement, à accéder aux transports ?

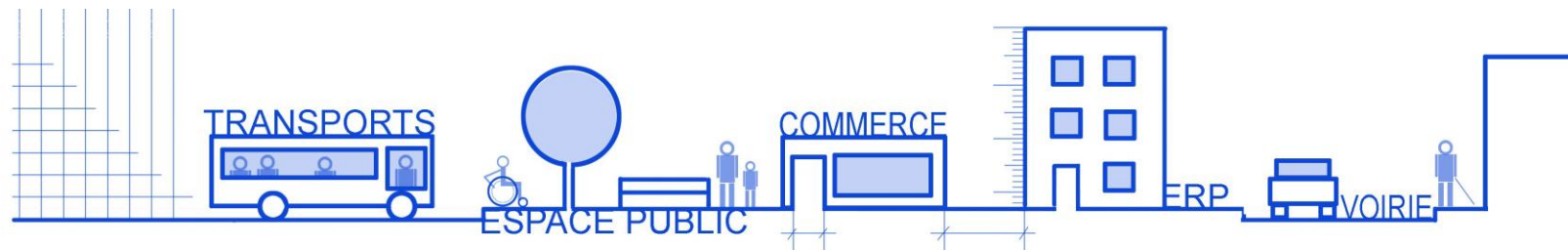
Enquête HID – INSEE : 1999-2001

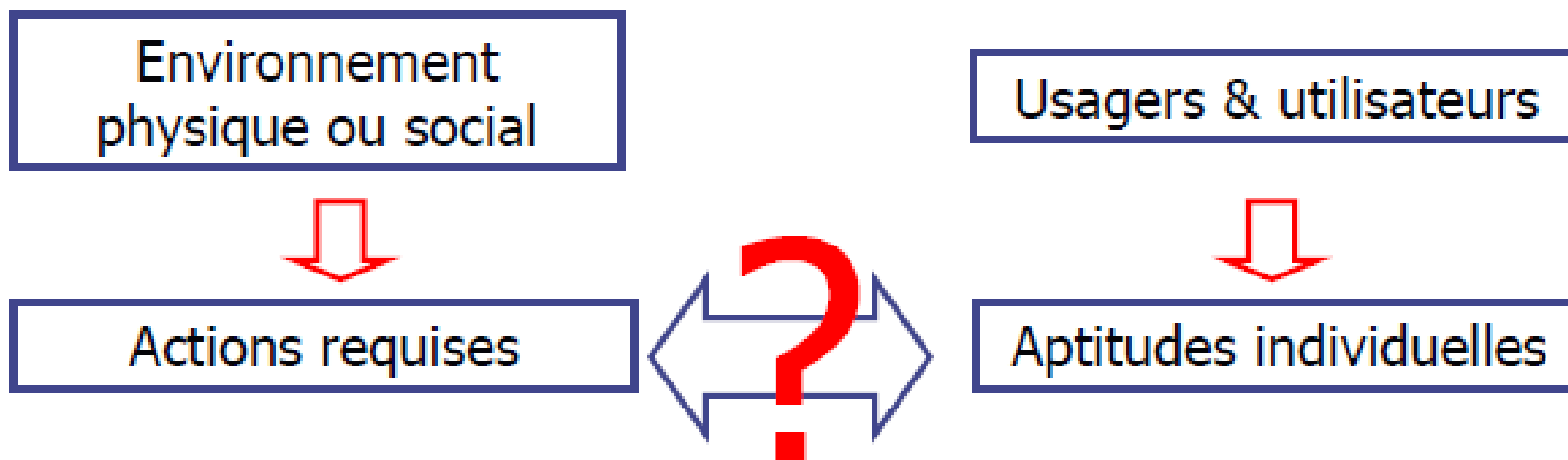
Oui : 40 %



La loi « Handicap » du 11 février 2005

- ▣ La prise en compte des handicaps remonte à 1975, mais elle était partielle
- ▣ Les 3 grands principes de la loi du 11 février 2005 dite « loi pour l'égalité des droits et des chances, la participation et la citoyenneté des personnes handicapées » :
 - Prise en compte de l'ensemble des déficiences
 - Continuité de la chaîne de déplacement
 - Les usagers au cœur du système au travers de la concertation





LES RENDEZ-VOUS
DU CEREMA

 **Mobilités**

Accessibilité cyclable



1^{er} Juin 2023

LES RENDEZ-VOUS
DU CEREMA



Mobilités

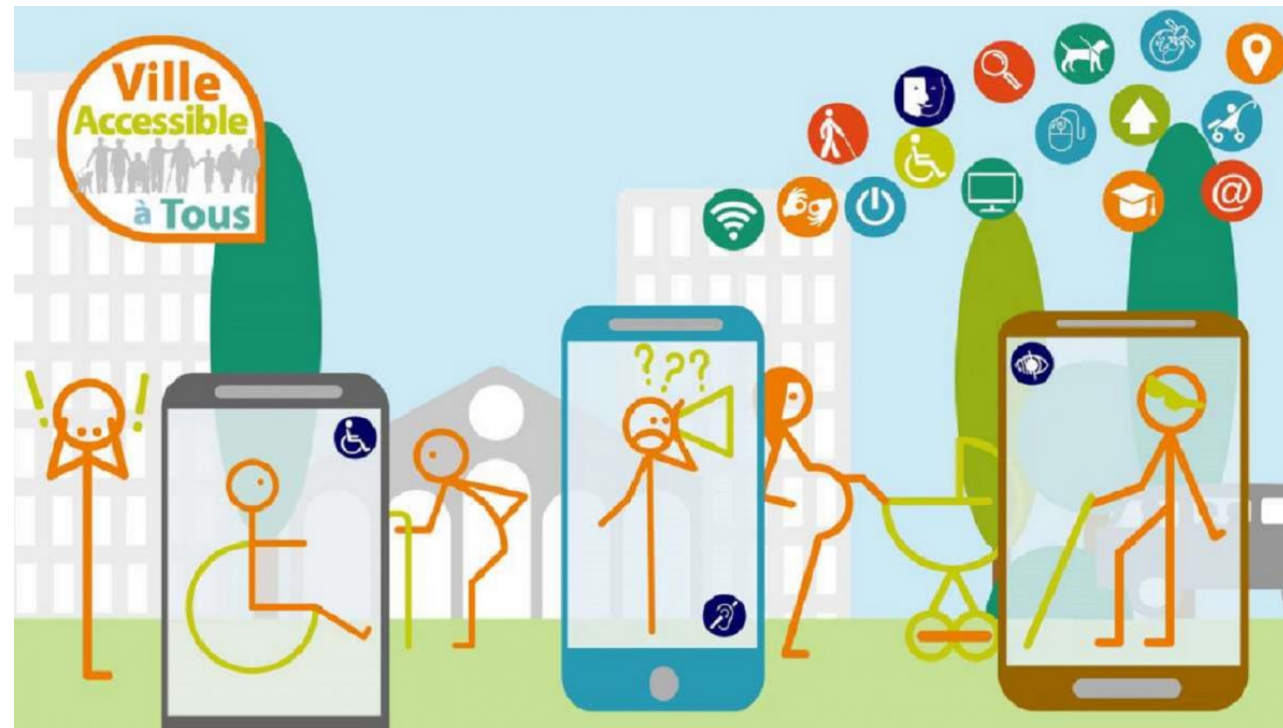
Transport par câble



LES RENDEZ-VOUS
DU CEREMA



Mobilités



Données itinéraires services

1^{er} Juin 2023

LES RENDEZ-VOUS
DU CEREMA



Mobilités

Bornes recharge véhicules électriques

1^{er} Juin 2023



LES RENDEZ-VOUS DU CEREMA

Mobilités



1^{er} Juin 2023

Mobilités : des services accessibles à tous ?

Conclusion : Marion Ailloud, cheffe du groupe Espaces Publics et Voirie Urbaine

MERCI DE VOTRE ATTENTION