

# PACIFICATION DES ABORDS DES ÉCOLES A MARSEILLE : UN LEVIER POUR LA DÉCARBONATION DE LA MOBILITÉ

Véronique Haché, Ville de Marseille, Directrice de l'espace public et de la mobilité  
Florence Orillard, Cerema, DTVB, chargée d'étude ville opérationnelle et durable

13/04/2023

# LA PACIFICATION DES ACCÈS ET ABORDS DES ÉCOLES : DES ENJEUX FÉDÉRATEURS DE POLITIQUES PUBLIQUES DE LA VILLE

**Marseille, une « ville neutre en carbone en 2030 »**

→ Soutenir la mobilité active et décarbonée



**Marseille, « ville amie des enfants » (plan 2020-2026)**

→ Améliorer le cadre de vie



**Marseille une ville plus juste, plus verte et démocratique**

→ Créer du lien et avancer en concertation

**Pacifier les accès et usages aux abords des écoles =**

- Sécuriser les accès dans la rue, réduire les conflits d'usages dans le quartier
- Une vitrine de la pacification de la voirie, un outil pour amorcer une voirie apaisée et une mobilité décarbonée dans toute la ville
- Des projets qui peuvent être frugaux, temporaires, itératifs, ...

# CONTEXTE - MARSEILLE



## Mobilité et qualité de vie :

- Une très forte pression de la voiture (et 2RM) dans les rues (stationnement sur voirie)
- En centre-ville → la marche, mode de déplacement prioritaire
- En périphérie → forte dépendance à la voiture, réseau de TC à renforcer
- Population vulnérable et captive, qui subit des nuisances (qualité de l'air, bruit, îlot de chaleur, ...)

## École :

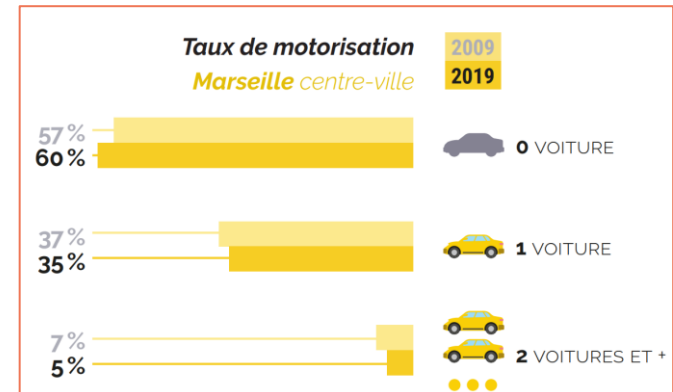
- Parc bâti dégradé : grand programme de rénovation des bâtiments scolaires

## Gouvernance et capacités d'agir :

- Métropole : compétences voirie et réseau
- Marseille : compétence écoles, mais manque global de moyens financiers et humains

→ Développer une autre approche de la mobilité quotidienne que le « tout voiture »

→ Appuyer une politique générale sur des projets concrets, massivement déployables, fédérateurs sur leurs objectifs (sécurité des enfants).



Source : AUPA, décembre 2022 : « Quelle mobilité dans les centres-villes de Marseille et d'Aix-en-Provence? ». Publication réalisée à partir des résultats de l'Enquête mobilité certifiée CEREMA (EMC2) 2019-2020 de la métropole Aix-Marseille Provence



**Objectif de la ville de Marseille** : D'ici la fin du mandat, sécuriser les abords des écoles et améliorer la marchabilité de la ville par des projets légers

**Objectif du Cerema** : développer et tester une aide méthodologique et technique pour le déploiement de projets de pacification des abords des écoles

## PARTENARIAT PUBLIC-PUBLIC VILLE DE MARSEILLE - CEREMA

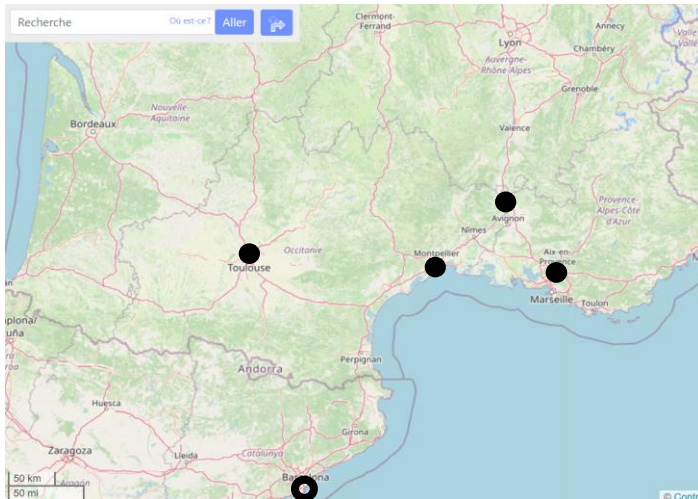
→ Soutient du Cerema dans le cadre de la 1<sup>ère</sup> astreinte « Qualité de l'air »



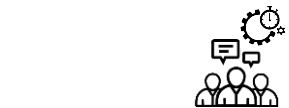
**Enjeux : articuler stratégie et déploiement de projets, mettre à disposition des ressources pour les porteurs de projets**

# RETEX ET BENCHMARK : DEUX EXEMPLES

- **État des lieux** : littérature et retours d'expérience existants
- **Webinaire du Cerema** : « Agir pour des abords d'écoles plus sûrs et accueillants » : <https://www.cerema.fr/fr/actualites/1200-personnes-reunies-agir-abords-ecoles-plus-surs>
- **Échanges avec les porteurs de projets** dans des Métropoles du sud de la France (Toulouse, Montpellier, Avignon, Aix-en-Provence)



**A. Stratégie  
globale à l'échelle  
de la ville**



**B. Dimension  
organisationnelle**

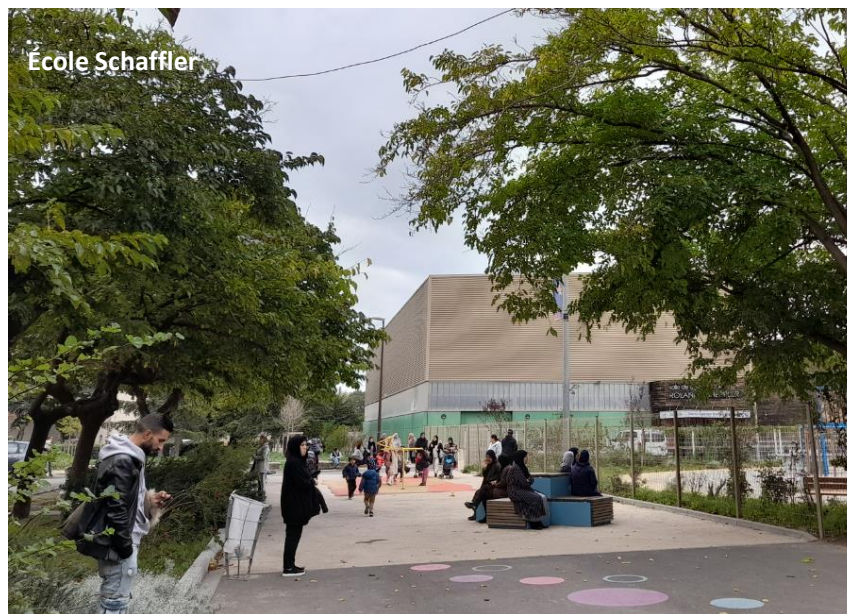
**C. Déploiement  
opérationnel des  
projets de pacification**



# AVIGNON

## Stratégie d'aménagement :

- Logique d'opportunité pour le choix des projets
- Capitalisation sur les évolutions culturelles liés au COVID (urbanisme tactique, agilité projets...)
- Stratégie d'aménagement itérative
- Scénario de pacification privilégié : des pacifications pérennes





# TOULOUSE

## Stratégie d'aménagement :

- Logique de criticité pour le choix des projets
- Gestion de l'acceptabilité sociale : diagnostic et évaluation participative, mais pas de concertation sur l'objectif de pacification.
- Articulation de la démarche de pacification avec l'écomobilité scolaire (programme MOBY, maison du vélo)
- Scénario de pacification privilégié : fermeture temporaire des rues scolaires et des chemins des écoliers



# UN PARTENARIAT EN 3 VOILETS COMPLÉMENTAIRES



## **Volet 1 : Aide méthodologique aux projets de pacification**

→ Pour mener pas à pas une démarche de pacification : analyse configuration territoriale, choix du scénario, boîte à outils, acteurs à impliquer, évaluation, capitalisation



## **Volet 2 : Élaboration de scénarios-type d'aménagement**

- Sur 3 cas typiques, élaborer des propositions (pré-programme) qui articulent les différents leviers de pacification



## **Volet 3 : Support d'aide à la décision (dataviz)**

- Un outil cartographique multicritère pour soutenir le pré-diagnostic et la priorisation des cas à l'échelle de la commune

→ Développer des apports méthodologiques et techniques pour les collectivités  
→ Soutenir l'organisation et faciliter le déploiement de plusieurs projets sur un même territoire





## VOLET 1 : AIDE MÉTHODOLOGIQUE AU PROJET DE PACIFICATION

**A – Catégoriser le contexte d'intervention**

**B – Choisir le bon scénario**

**C – Orienter vers les bons outils**

# A- COMMENT APPRÉHENDER DES CONTEXTES HÉTÉROGÈNES

Type 1: sur rue en impasse



Type 2: sur rue très étroite



Type 3: sur rue étroite



Type 4: sur rue large



Type 5: sur grand boulevard



Type 6: accès sur carrefour

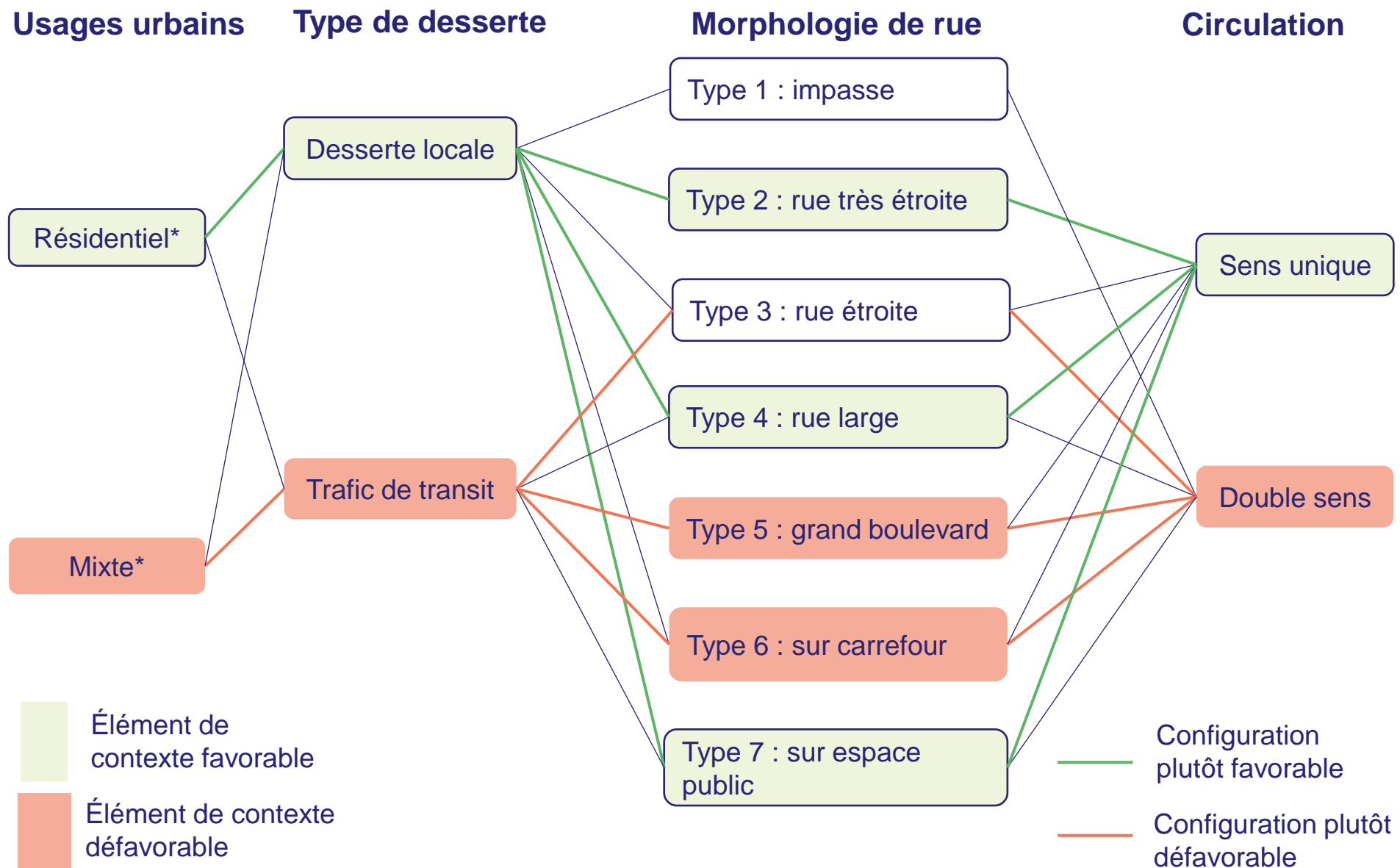


Type 7: proche espace public



→ La situation de l'école dans le plan de circulation (et la proximité immédiate d'autres écoles) oriente vers des scénarios de pacification différents.

# A- CATÉGORISATION DES CONTEXTES DE PACIFICATION





# B- CHOISIR LE SCÉNARIO DE PACIFICATION ADAPTÉ

→ Quatre philosophies graduées, à contextualiser selon les fonctions de la rue

## Scénario 1

« Sécourisation de la rue »  
par modération des  
vitesses, sans restriction  
de la circulation générale



## Scénario 2

« Fermeture temporaire »  
de la rue à la circulation,  
aux heures de dépose /  
reprise des enfants



## Scénario 3

« Fermeture  
évènementielle » à la  
journée, avec des  
activités ludiques



## Scénario 4

« Piétonisation définitive »  
avec modification du plan  
de circulation, nécessitant  
un fonctionnement pérenne



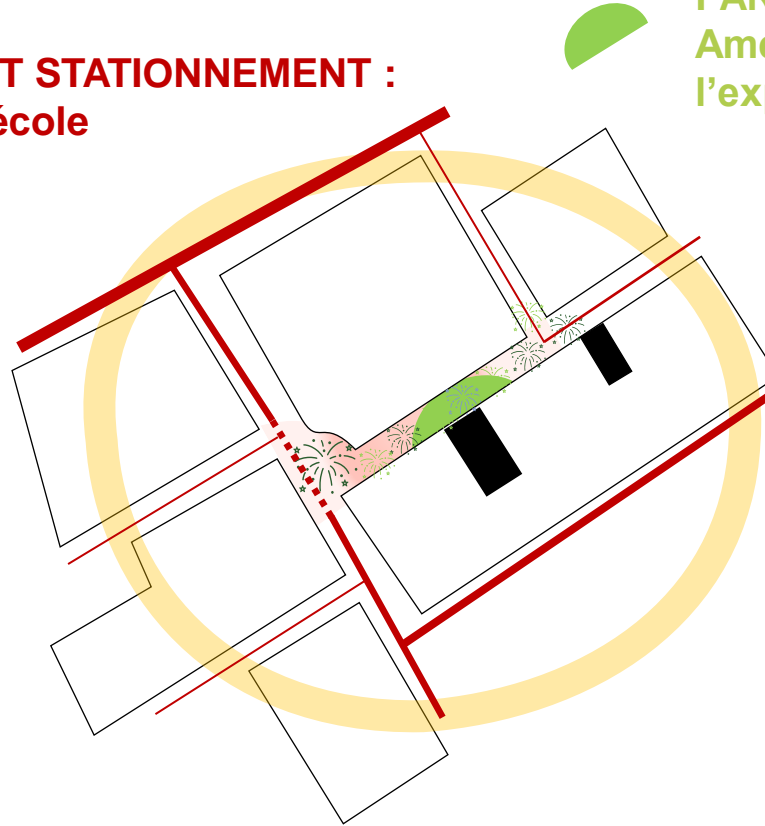
→ Articulation possible des scénarios pour concevoir un projet évolutif

# B- BIEN ARTICULER LES DIFFÉRENTES ÉCHELLES DU PROJET

**PLAN DE CIRCULATION ET STATIONNEMENT :**  
Gérer les effets du projet école

**VIE DU QUARTIER :**  
Créer des nouveaux usages

**RUE DE L'ÉCOLE :**  
Apaiser la circulation  
et redonner de  
l'espace aux piétons



**PARVIS DEVANT L'ÉCOLE :**  
Améliorer l'attente des parents,  
l'expérience de la rue par les enfants

**ENTRÉES DE L'ÉCOLE :**  
questionner le fonctionnement

→ Nécessité d'intégrer à la réflexion les « effets de bord » potentiels du dispositif, qui dépendent de la « maille » de la carte scolaire

# C- MOBILISER ET UTILISER LES OUTILS ADAPTÉS AU SCÉNARIO

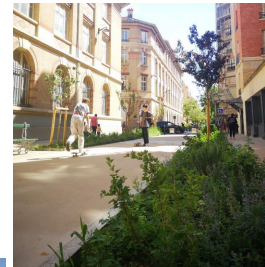
## Règlementation

- Repenser le plan de circulation pour réduire ou fermer à la circulation motorisée
- Changer le statut règlementaire de la rue (ZCA: zone 30, de rencontre, aire piétonne)



## Aménagement

- Fermeture de la rue : choisir un mobilier pertinent
- Modérer la vitesse des automobilistes par des aménagements
- « Protéger les enfants » de traversées insécures (y compris aux abords de la rue école)
- Resserrer la part de la chaussée dans le profil en travers de la rue, prioriser les modes actifs



## Perception

- Déployer un environnement de rue apaisée (calme, végétalisé, avec des couleurs...) par le « volume » de la rue : sol, façades, toit...
- Encourager la convivialité et l'activité physique : mobilier d'assise ludique, marquages sportifs...





# LA « BOITE À OUTILS »

Une cartographie des outils, par fiches, pouvant inspirer les projets...

(Quelques exemples extraits)

## FAIRE DU PARVIS DEVANT L'ÉCOLE UN « COCON »

- Créer un « volume virtuel protégé », facilement identifiable comme un « devant d'école » : par le sol, les façades, le toit, la verticalité des mobiliers urbains, l'éclairage différencié, la signalétique
- Créer de l'espace public, éphémère ou pérenne, avec des éléments frugaux et ludiques qui encouragent l'apprentissage et le jeu



Lyon, (6) Publier | LinkedIn, 03/2023



Avignon, Cerema



# EXEMPLE DE FICHE – OUTIL : LES DIFFÉRENTS TYPES DE MOBILIERS DE FERMETURE DE RUES



## LES BARRIÈRES FIXES PIVOTANTES

### Avantages :

- Ne nécessitent pas de pose/dépose chaque jour par les services, (activation par directeur de l'école, agent de voirie, de sécurité...)
- Peuvent servir de support fixe à l'information réglementaire sur les accès (droits de passage pour certains véhicules...), ou de communication sur le dispositif « Rue aux enfants »
- Non neutralisables par un usager « réfractaires ». Certains modèles nécessitent d'être refermés pour pouvoir récupérer la clé
- Peuvent servir de filtre modal (piétons, vélos), en fonction des largeurs de cheminement laissées de part et d'autre )
- Peuvent être utilisées hors périodes scolaire (WE, été...)
- Sécurité : les enfants ne peuvent pas monter dessus
- Ne risquent pas de tomber (enfants dessus, fort vent...)
- Plus esthétiques (couleur cohérente avec le mobilier communal)

### Inconvénients :

- Nécessitent une clarification des responsabilités de leur gestion
- Difficultés de gestion des livraisons non programmables par les commerçants
- Fiabilité d'usage : nécessitent que le rayon pivot soit libre de tout obstacle (pas de voiture obstacle en stationnement)
- Nécessitent des travaux d'ancrage au sol (cout et vérification de la présence de réseaux sous le sol)
- Nécessitent que les usagers autorisés à accéder à la rue sur la période de restrictions possèdent une clé (si pas d'agent d'accompagnement)
- Filtrage non possible des deux roues motorisées

**Recommandation :** type de solution peu opportune pour les rues avec présence de commerces. Vigilance à avoir sur les personnes autorisées à manipuler la barrière (possession de la clé, fermeture obligatoire après ouverture), sur l'accessibilité PMR de la rue (malvoyants, personnes en fauteuil roulant), sur les circulations piétons et vélos.





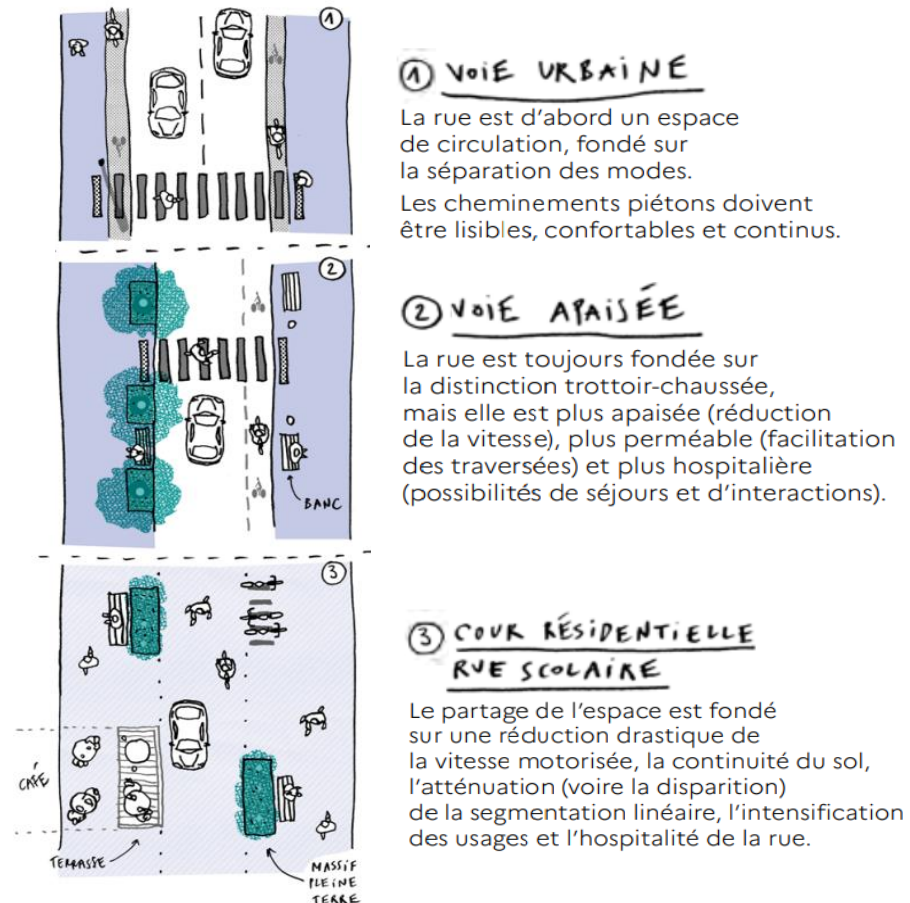
## VOLET 2 : ÉLABORATION DE SCÉNARIOS-TYPE D'AMÉNAGEMENT

# SCÉNARIOS DE PACIFICATION : PRE-PROGRAMME TYPE ET MISE EN ŒUVRE

→ Élaborer des scénarios-types d'aménagement (tactiques), adaptés aux configurations les plus fréquentes

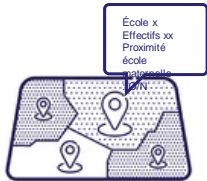
→ Proposer trois scénarios de pacification dans des contextes urbains contrastés de Marseille, en mobilisant un acteur opérationnel expert de l'urbanisme tactique et participatif

## Type de représentation graphique d'un « pré-programme »





## VOLET 3 : OUTIL D'AIDE À LA DÉCISION SUR LE CHOIX DES PROJETS

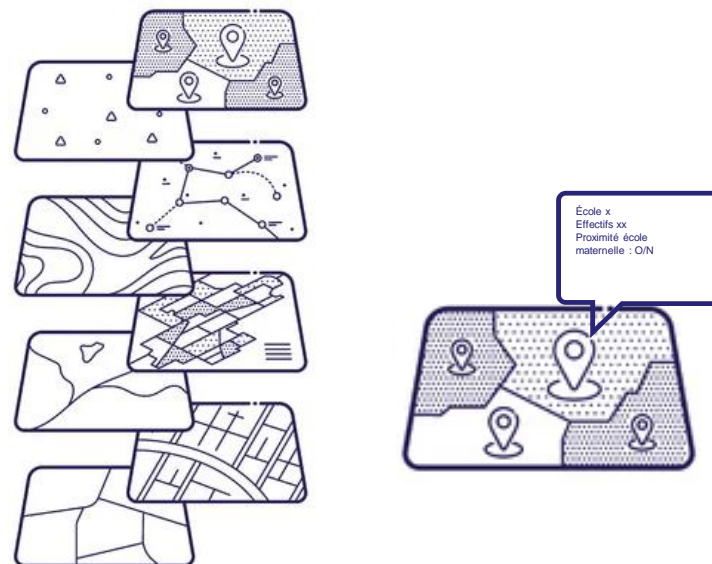


- Pour soutenir le déploiement d'une stratégie concrète de pacification des abords des écoles sur tout le territoire : **programmation pluriannuelle d'interventions de la ville** aux abords des écoles

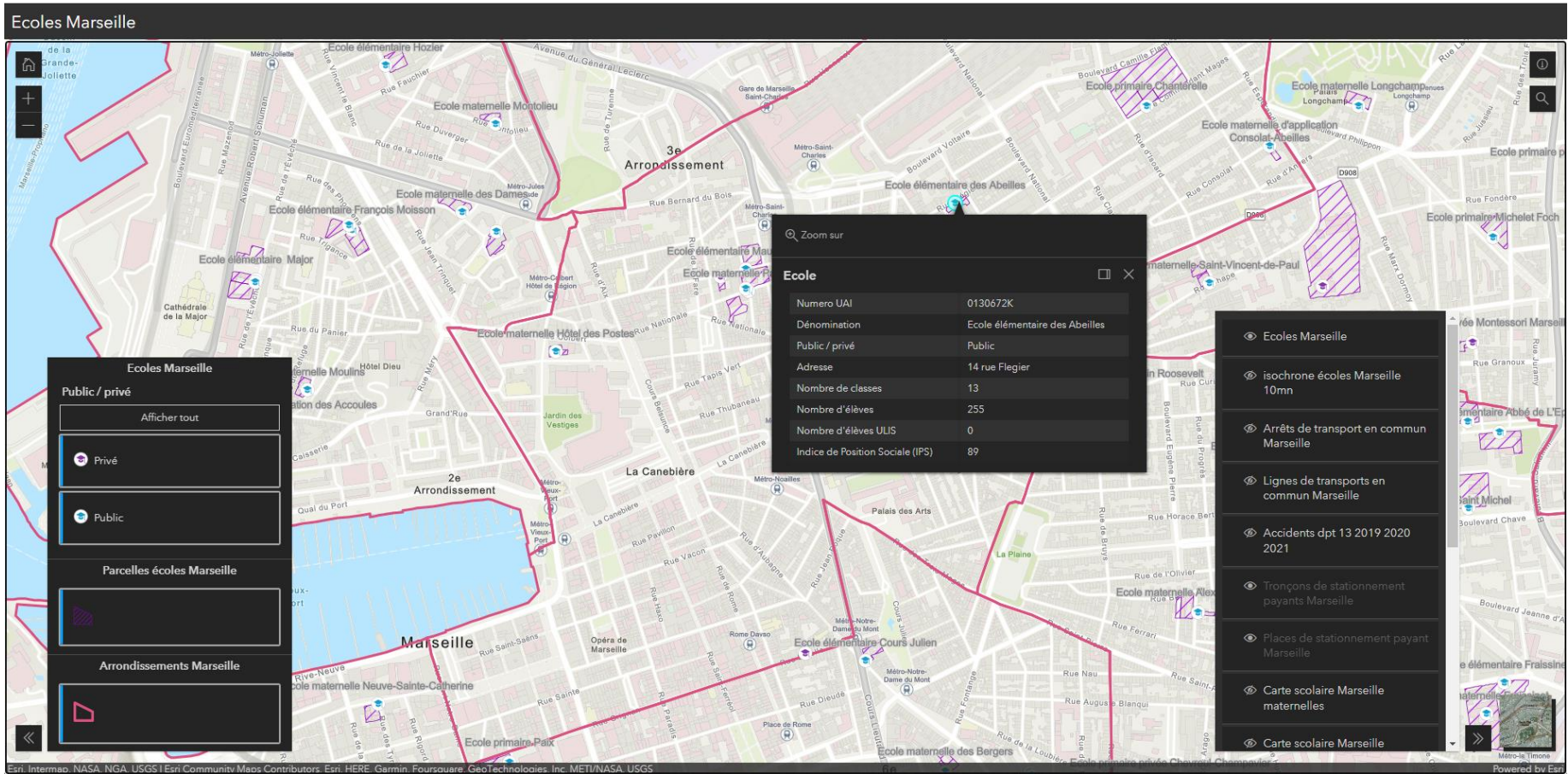


# STRATÉGIE DE PACIFICATION À L'ÉCHELLE DU TERRITOIRE : CHOISIR DES PROJETS À DÉPLOYER

- **Pré-diagnostic** des situations et enjeux aux abords de chaque école de la commune
  - **Degré de facilité d'un projet**
  - **Criticité du contexte**
  - **Opportunité de mise en œuvre** : projets rénovation bâtiment ou voirie, projet de trame piétonne, ...



# CARTOGRAPHIE DYNAMIQUE, BASE DE DONNÉES MULTICRITÈRES





## ET LA SUITE ?

### **Diffusion et valorisation de la production :**

- **Diffusion des éléments d'inspiration et retours d'expérience**
- **Partage des méthodes de projet et des fiches outils**
- **Documentation de la base multicritères pour le support à la priorisation des projets**



