



RÉPUBLIQUE
FRANÇAISE

*Liberté
Égalité
Fraternité*



ACCOMPAGNEMENT DES COMMUNES

CTT PNP

30 mars 2023

SOMMAIRE

L'OBLIGATION RÉGLEMENTAIRE D'ENTRETIEN

SURVEILLER ET ENTREtenir POUR PROLONGER LA DURÉE DE VIE

LES OUTILS À VOTRE DISPOSITION

Pour quoi faire ?



LES PONTS, UN ÉLÉMENT ESSENTIEL DU TERRITOIRE



DES PONTS ÉTERNELS ?

DURÉE DE VIE DES OUVRAGES

- ~80 ans pour les ouvrages construits dans les années 70
- ... quand ils ont été entretenus



QUI EST RESPONSABLE ?

LE MAIRE EST PROPRIÉTAIRE DES OUVRAGES COMMUNAUX

- ponts qui supportent une voirie communale
- murs qui supportent une voirie communale



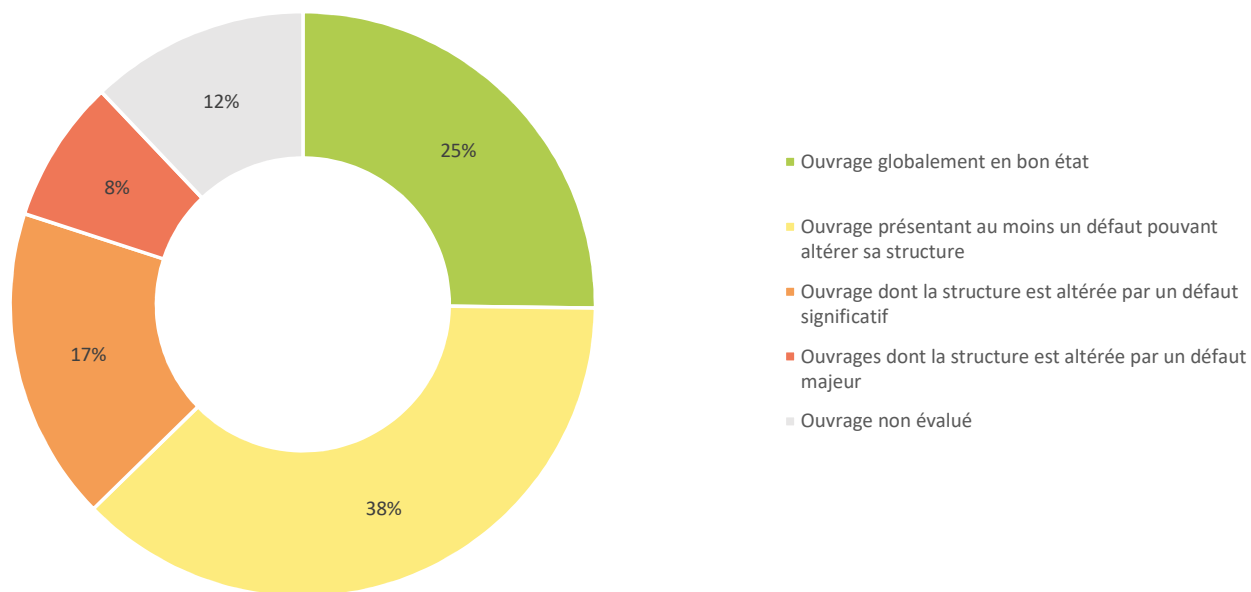
LE PROPRIÉTAIRE EST RESPONSABLE DE LA SÉCURITÉ D'UTILISATION

LA GESTION PEUT ÊTRE DÉLÉGUÉE À UNE FORME D'INTERCOMMUNALITÉ

- /!\ la propriété ne se transfère pas

NE PAS AGGRAVER LA « DETTE GRISE »

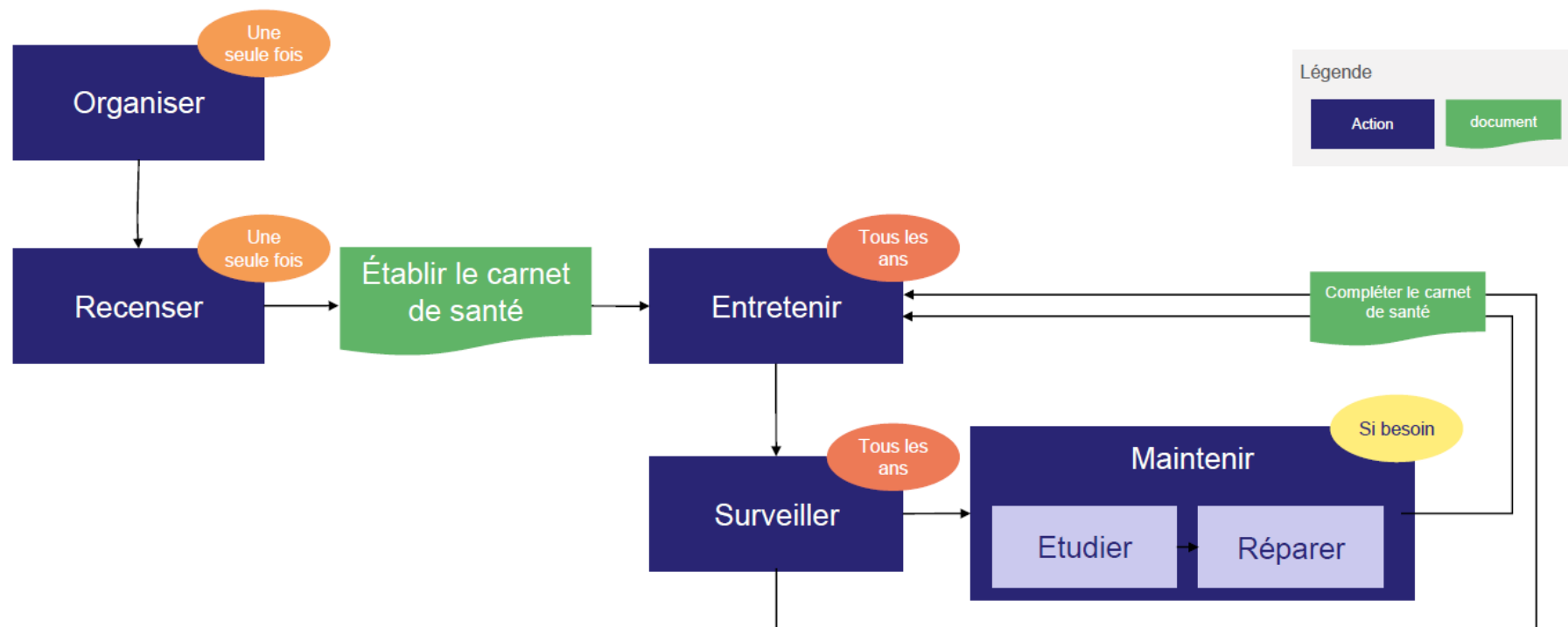
État des ponts sur les réseaux communaux



Les grandes lignes de la gestion des ponts et des murs communaux



SCHÉMA GÉNÉRAL



LA SURVEILLANCE

Repérer l'apparition des désordres pour pouvoir agir au plus vite

CHAQUE ANNÉE : VÉRIFICATION ÉVOLUTION MAJEURE

- se rendre sur l'ouvrage
- prendre une photo toujours au même endroit et comparer avec l'année précédente
- rédiger un procès verbal très succinct

TOUS LES 3 ANS : ÉVALUATION DE L'OUVRAGE

- planifier la visite avec un technicien formé
- analyser le procès verbal établi par le technicien

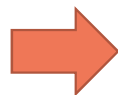
=> APPELER UN SPÉCIALISTE SI LES DÉSORDRES SONT GRAVES OU ÉVOLUENT



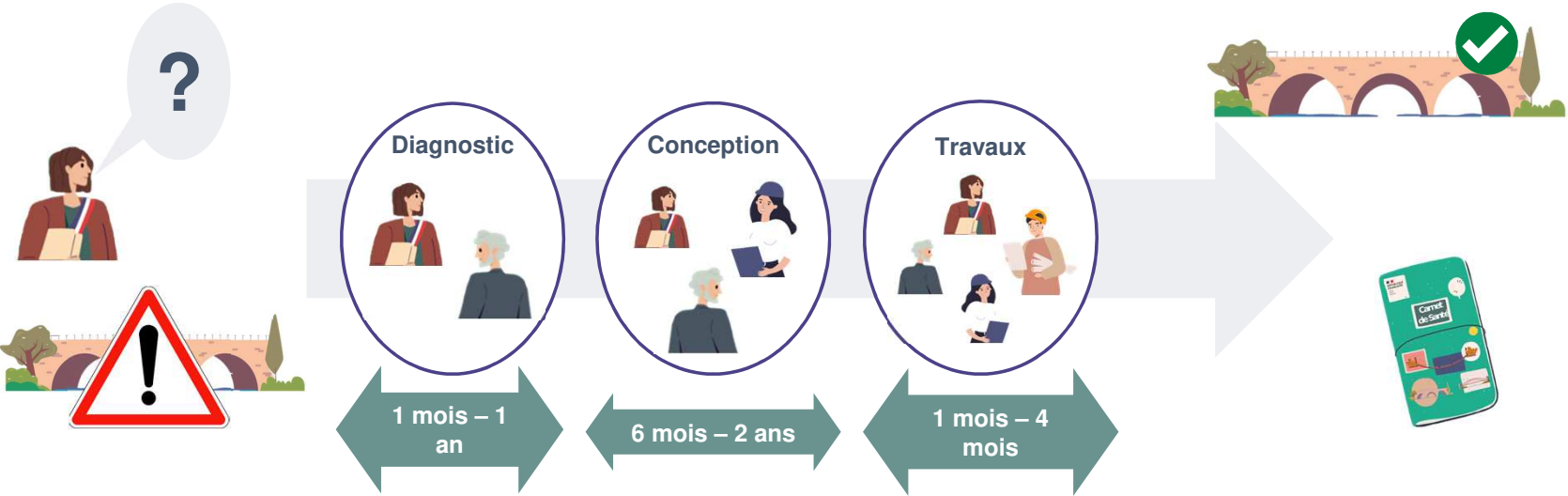
L'ENTRETIEN COURANT

Ralentir l'apparition des désordres

=> FAIRE LE MÉNAGE CHAQUE ANNÉE !!!



QUE FAIRE QUAND MON OUVRAGE EST DÉGRADÉ ?



MOYENS NÉCESSAIRES

Commune
2 ouvrages
50 m² chacun

UN « RÉFÉRENT » POUR ASSURER LE SUIVI

- une personne à temps plein au-delà de 50 ouvrages

MOYENS POUR RÉALISER L'ENTRETIEN COURANT ET LA SURVEILLANCE

- ~ 1 000 € / an

MOYENS POUR PRÉVOIR LA RÉPARATION

- ~ 6 000 €/an à mettre de côté
- /!\ « non lissée »

/!\ estimations très générales /!

Des outils pour vous accompagner



OUTILS MÉTHODOLOGIQUES DISPONIBLES

	Vidéos de sensibilisation	Ponts et murs communaux, apprendre à les gérer	Manuel du carnet de santé	« Bible » de la gestion communale
Je souhaite	Savoir que faire si mon ouvrage est en mauvais état ? Définir une organisation de gestion Entretenir mes ouvrages	Comprendre rapidement les enjeux et les actions à mettre en œuvre	Comprendre le carnet de santé que j'ai reçu et l'utiliser tout au long de la vie de l'ouvrage	Approfondir mes connaissances ou avoir une réponse précise à une question sur la gestion de patrimoine
Visuel				
Temps de lecture	Vidéos de moins de 5 min	5 min	10 min	> 30 min
Public	Maires	Maires	Maires	Services techniques

LE SITE PNP

RESSOURCES MISES À DISPOSITION RÉGULIÈREMENT



<https://www.cerema.fr/fr/programmenationalponts/communes/outils>

EXPERTISE.TERRITOIRE

[VOIR VIDÉO](#)

SOS PONTS

guide les collectivités dans
l'entretien et la rénovation
des ponts communaux.

SOS Ponts est un **service public gratuit**
pour permettre aux collectivités de **poser
des questions** concernant l'entretien et la
rénovation des ponts communaux.

<https://sosponts.recoconseil.fr/>



SOS PONTS, QU'EST-CE QUE C'EST ?

Le service oriente vers :

- La prochaine étape (études, travaux...)
- Les bons acteurs et contacts (AMO, entreprises spécialisées...)
- Les bonnes méthodes (entretien, surveillance...)

Une démarche exploratoire

SOS Ponts s'appuie sur une démarche centrée sur les utilisateurs et utilisatrices. Toutefois, ceci est **un premier essai et nous ne pouvons pas garantir de délai de réponse** aux questions. Nous nous engageons néanmoins à faire de notre mieux pour trouver les ressources qui permettront aux collectivités d'avancer.



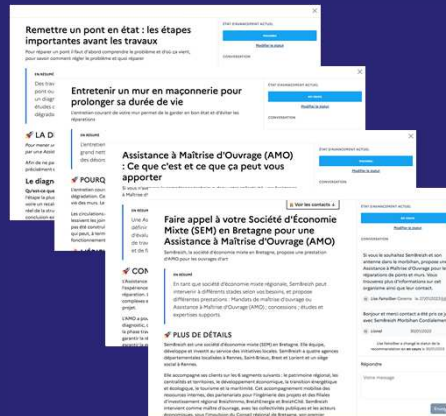
LA QUESTION D'UNE COMMUNE EN BRETAGNE

1 L'adjoint aux travaux pose une question via un formulaire

« Nous sommes un peu désespérés pour définir les priorités entre Etudes et travaux de réparation d'un mur de soutènement qui s'est en partie effondré »

Adjoint d'une commune de 1059 habitants

2 Il reçoit 4 recommandations qui s'appuient sur des fiches rédigées avec les expert.e.s du Cerema



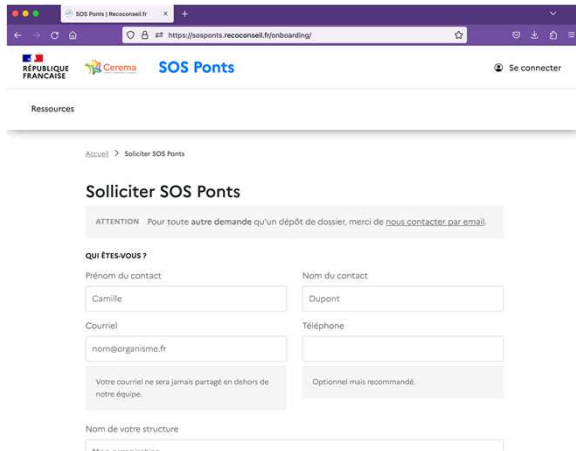
3 Il prend contact pour une AMO et organise la dévégétalisation du mur

Bonjour et merci contact a été pris ce jour avec SemBreizh Morbihan Cordialement
Lionel le 30/01/2023

« Pendant 2 ans et demi on a balbutié, piétiné, pour la première fois, on a une réponse concrète appropriée, dirigée vers les bonnes personnes. On s'en réjouit ! »

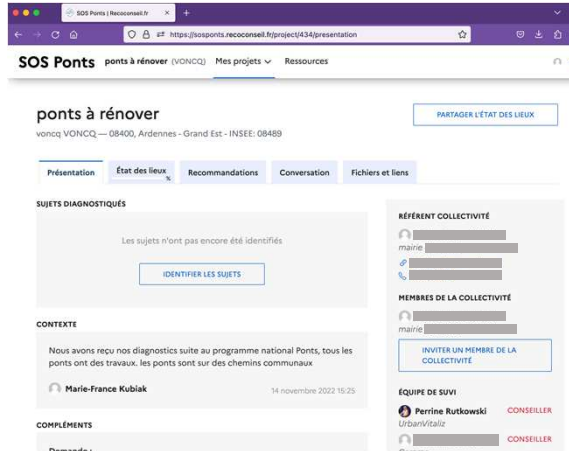
COMMENT ÇA MARCHE ?

La collectivité pose une question via une formulaire en ligne



A screenshot of a web browser showing the 'Solliciter SOS Ponts' form. The browser address bar shows 'https://sospoints.recoconseil.fr/onboarding/'. The page header includes the logos for 'REPUBLIQUE FRANÇAISE', 'Cerema', and 'SOS Ponts', along with a 'Se connecter' link. The main heading is 'Solliciter SOS Ponts'. Below it, there is an attention note: 'ATTENTION Pour toute autre demande qu'un dépôt de dossier, merci de nous contacter par email.' The form is divided into two columns. The left column is titled 'QUI ÊTES-VOUS ?' and contains fields for 'Prénom du contact' (with 'Camille' entered), 'Courriel' (with 'nom@organisme.fr' entered), and 'Nom de votre structure'. The right column contains fields for 'Nom du contact' (with 'Dupont' entered), 'Téléphone', and 'Optionnel mais recommandé.'. A footer note states: 'Votre courriel ne sera jamais partagé en dehors de notre équipe.'

et accède à son espace personnel



A screenshot of a web browser showing the 'SOS Ponts' personal dashboard. The browser address bar shows 'https://sospoints.recoconseil.fr/projet/434/presentation'. The page header includes the 'SOS Ponts' logo and navigation links for 'ponts à rénover (VONCQ)', 'Mes projets', and 'Ressources'. The main heading is 'ponts à rénover' with a 'PARTAGER L'ÉTAT DES LIEUX' button. Below the heading, there are tabs for 'Présentation', 'État des lieux', 'Recommandations', 'Conversation', and 'Fichiers et liens'. The 'État des lieux' tab is active. The main content area is titled 'SUJETS DIAGNOSTIQUÉS' and contains a message: 'Les sujets n'ont pas encore été identifiés' with an 'IDENTIFIER LES SUJETS' button. Below this, there is a 'CONTEXTE' section with the text: 'Nous avons reçu nos diagnostics suite au programme national Ponts, tous les ponts ont des travaux, les ponts sont sur des chemins communaux'. The 'COMPLÈMENTS' section shows a 'Demande' from 'Marie-France Kubiak' dated '14 novembre 2022 15:25'. On the right side, there are two sections: 'RÉSÉRENT COLLECTIVITÉ' with a 'maire' profile and an 'INVITER UN MEMBRE DE LA COLLECTIVITÉ' button, and 'ÉQUIPE DE SUIVI' with profiles for 'Perrine Rutkowski' and 'UrbanVitaliz', both labeled 'CONSEILLER'.

COMMENT ÇA MARCHE ?

Les conseiller.e.s envoient des recommandations à la collectivité, basées sur des fiches ressources

Faire appel à votre Société d'Économie Mixte (SEM) en Bretagne pour une Assistance à Maîtrise d'Ouvrage (AMO)

SemBreizh, la société d'économie mixte en Bretagne, propose une prestation d'AMO pour les ouvrages d'art

EN RÉSUMÉ

En tant que société d'économie mixte régionale, SemBreizh peut intervenir à différents stades selon vos besoins, et propose différentes prestations : Mandats de maîtrise d'ouvrage ou Assistance à Maîtrise d'Ouvrage (AMO) ; concessions ; études et expertises supports.

PLUS DE DÉTAILS

SemBreizh est une société d'économie mixte (SEM) en Bretagne. Elle équipe, développe et investit au service des initiatives locales. SemBreizh a quatre agences départementales localisées à Rennes, Saint-Brieuc, Brest et Lorient et un siège social à Rennes.

Elle accompagne ses clients sur les 6 segments suivants : le patrimoine régional, les centralités et territoires, le développement économique, la transition énergétique et écologique, le tourisme et la maritimité. Cet accompagnement mobilise des ressources internes, des partenariats pour l'ingénierie des projets et des filiales d'investissement régional BreizhImmo, BreizhEnergie et BreizhCité. SemBreizh intervient comme maître d'ouvrage, avec les collectivités publiques et les acteurs

ÉTAT D'AVANCEMENT ACTUEL

en cours

[Modifier le statut](#)

CONVERSATION

Si vous le souhaitez SemBreizh et son antenne dans le morbihan, propose une Assistance à Maîtrise d'Ouvrage pour les réparations de ponts et murs. Vous trouverez plus d'informations sur cet organisme ainsi que leur contact.

 Lise Fainsilber Cerema le 27/01/2023 [Editer](#)

Bonjour et merci contact a été pris ce jour avec SemBreizh Morbihan Cordialement

 le 30/01/2023

Lise Fainsilber a changé le statut de la recommandation en **en cours** le 30/01/2023

Répondre

Votre message...

COMMENT ÇA MARCHE ?

La plateforme permet un suivi du dossier sur le long terme

Avec l'onglet conversation pour les échanges entre les conseiller.e.s et la collectivité

The screenshot displays a web interface with a navigation bar at the top containing tabs: 'Présentation', 'État des lieux', 'Recommandations', 'Conversation', 'Fichiers et liens', 'Espace conseillers', and 'Administration'. The 'Conversation' tab is highlighted with a red box, and a red arrow points from the text above to it.

Below the navigation bar, the interface is divided into several sections:

- SUJETS DIAGNOSTIQUÉS**: A list of four items: 1. entretien des ponts en maçonnerie, 2. surveillance, 3. les ponts mitoyens entre 2 communes, 4. lien vers le Programme National Ponts.
- NOTE INTERNE**: A section with a red warning icon and the text 'Non visible par la collectivité'. It contains the text 'c'est la secrétaire de mairie l'interlocutrice' and is attributed to 'Lise Fainsilber' on '14 février 2023 15:14'.
- CONTEXTE**: A section with the text: 'Nous avons bien reçu le carnet de santé du pont c... visé par le programme national ponts. Le constat définitif de l'analyse fait apparaître un niveau de défaut 2 sur la structure, les équipements, sans pour autant imposer des mesures de sécurité immédiates ou un problème de sécurité sur l'ouvrage. Au regard des appréciations globales de l'ouvrage, nous aurions souhaité un éclairage sur la prise en charge de l'entretien préventif et la surveillance régulière.' It is dated '9 février 2023 08:48'.
- RÉFÉRENT COLLECTIVITÉ**: A section with a 'MAIRIE' label and a list of contact information. Below it, a section titled 'VOUS ÊTES CONSEILLER SUR CE PROJET' contains the text: 'Vous recevez des notifications email quand le projet évolue. Vous êtes un interlocuteur disponible et pouvez émettre des recommandations pour faire avancer ce projet.' It features two buttons: 'DEVENIR OBSERVATEUR' (blue) and 'NE PLUS CONSEILLER LE PROJET' (red).
- MEMBRES DE LA COLLECTIVITÉ**: A section with a list of members.

COMMENT ÇA MARCHE ?

La personne qui a posé la question peut inviter d'autres membres de la collectivité



MEMBRES DE LA COLLECTIVITÉ

Conseil départemental Pas-de-Calais

INVITER UN MEMBRE DE LA COLLECTIVITÉ

ÉQUIPE DE SUIVI

DDTM 62	OBSERVATEUR
Lise Fainsilber Cerema	CONSEILLER
DDTM 62 (chef de pôle ctco)	OBSERVATEUR
Renaud LEGLISE Cerema (responsable oa)	CONSEILLER

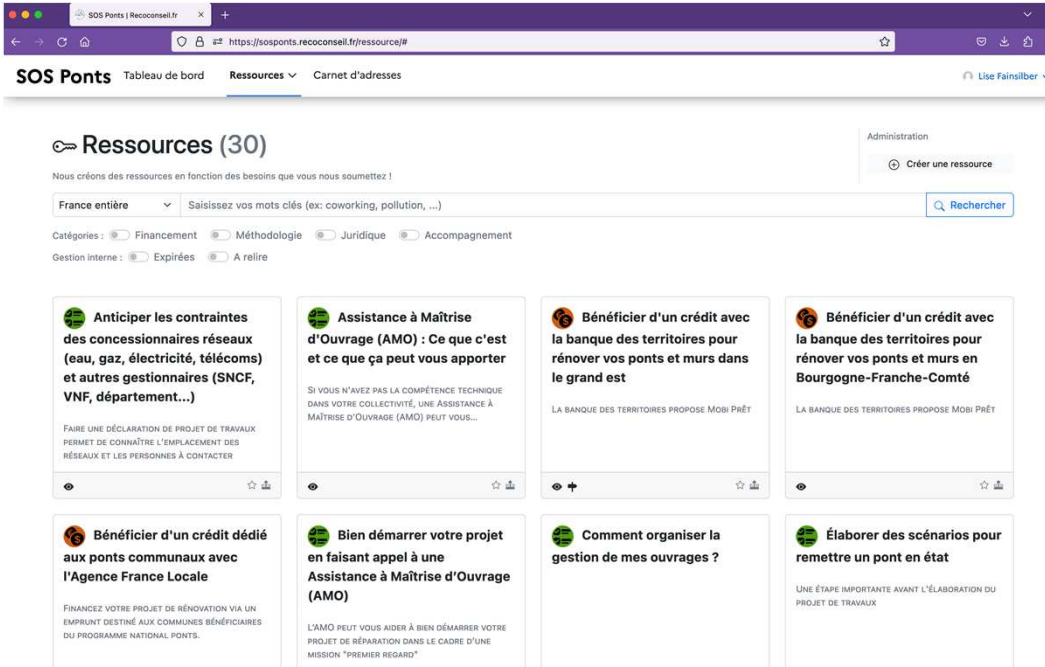
INVITER UN CONSEILLER

Des conseiller.e.s locaux peuvent aussi rejoindre le dossier



COMMENT ÇA MARCHE ?

Les réponses apportées sont capitalisées, mises à disposition et réutilisables



The screenshot shows the 'SOS Ponts' website interface. At the top, there's a navigation bar with 'SOS Ponts', 'Tableau de bord', 'Ressources', and 'Carnet d'adresses'. Below this, the main heading is 'Ressources (30)'. A search bar is present with a dropdown for 'France entière' and a 'Rechercher' button. There are also filter buttons for 'Catégories' (Financement, Méthodologie, Juridique, Accompagnement) and 'Gestion interne' (Expirées, A relire). The main content area displays a grid of resource cards. Each card has a title, a brief description, and a 'Créer une ressource' button. An orange arrow points from the text above to the search bar area.

Anticiper les contraintes des concessionnaires réseaux (eau, gaz, électricité, télécoms) et autres gestionnaires (SNCF, VNF, département...)
FAIRE UNE DÉCLARATION DE PROJET DE TRAVAUX PERMET DE CONNAÎTRE L'EMPLACEMENT DES RÉSEAUX ET LES PERSONNES À CONTACTER

Assistance à Maîtrise d'Ouvrage (AMO) : Ce que c'est et ce que ça peut vous apporter
SI VOUS N'AVEZ PAS LA COMPÉTENCE TECHNIQUE DANS VOTRE COLLECTIVITÉ, UNE ASSISTANCE À MAÎTRISE D'OUVRAGE (AMO) PEUT VOUS...

Bénéficier d'un crédit avec la banque des territoires pour rénover vos ponts et murs dans le grand est
LA BANQUE DES TERRITOIRES PROPOSE MOBI PRÊT

Bénéficier d'un crédit avec la banque des territoires pour rénover vos ponts et murs en Bourgogne-Franche-Comté
LA BANQUE DES TERRITOIRES PROPOSE MOBI PRÊT

Bénéficier d'un crédit dédié aux ponts communaux avec l'Agence France Locale
FINANCEZ VOTRE PROJET DE RÉNOVATION VIA UN EMPRUNT DESTINÉ AUX COMMUNES BÉNÉFICIAIRES DU PROGRAMME NATIONAL PONTS.

Bien démarrer votre projet en faisant appel à une Assistance à Maîtrise d'Ouvrage (AMO)
L'AMO PEUT VOUS AIDER À BIEN DÉMARRER VOTRE PROJET DE RÉPARATION DANS LE CADRE D'UNE MISSION "PREMIER REGARD"

Comment organiser la gestion de mes ouvrages ?

Élaborer des scénarios pour remettre un pont en état
UNE ÉTAPE IMPORTANTE AVANT L'ÉLABORATION DU PROJET DE TRAVAUX

CONCLUSION

IL EST NÉCESSAIRE DE S'OCCUPER DE SES OUVRAGES

IL EST NÉCESSAIRE DE SURVEILLER LES OUVRAGES ET DE LES ENTREtenir TOUS LES ANS

IL EST NÉCESSAIRE DE RÉALISER DES ÉTUDES SUR UN PONT AVANT DE RÉALISER DES TRAVAUX

DE NOMBREUX OUTILS MÉTHODOLOGIQUES À VOTRE DISPOSITION ET LA POSSIBILITÉ DE POSER VOS QUESTIONS EN LIGNE



Merci de votre attention
cecile.bouvet@cerema.fr