



# Agir à l'échelle régionale pour le développement du covoiturage

# Guide - Agir à l'échelle régionale pour le développement du covoiturage

Guide disponible sur demande à [monprojet@ecov.fr](mailto:monprojet@ecov.fr) et à [télécharger sur ecov.fr](#)



Synthèse



Guide complet

## 15 mesures



### PLANIFIER

UNE RÉGION STRATÈGE,  
CHEFFE DE FILE DU COVOITURAGE

1. **Elaborer un schéma directeur régional** du covoiturage qui fixe la stratégie d'intervention sur l'ensemble du système covoiturage (infrastructure, service, animation, etc.)
2. **Créer une cellule régionale** de coordination et de concertation dédiée au covoiturage.
3. **Accompagner les intercommunalités et territoires de projet** dans la mise en œuvre de leur dispositif de mobilité partagée (études, ingénierie contractuelle et financière).
4. **Fixer des objectifs chiffrés** et piloter un suivi opérationnel de ces indicateurs.



### FINANCER

UNE RÉGION QUI CONSTRUIT ET SOUTIEN  
LE DÉVELOPPEMENT DE SERVICES DE COVOITURAGE

5. **Soutenir et co-financer** les dispositifs locaux de covoiturage.
6. **Faire des contrats opérationnels** de mobilité un outil de pilotage et de coordination de la politique publique de covoiturage à l'échelle du bassin de mobilité.
7. **Subventionner de façon ciblée** les trajets pour progressivement ancrer des habitudes et faire connaître les services.
8. **Pour cela, allouer un budget annuel** dédié au covoiturage (au moins 2% du budget transport).



### AMÉNAGER

UNE RÉGION QUI ADAPTE  
LES INFRASTRUCTURES EXISTANTES  
POUR FAVORISER LES MOBILITÉS PARTAGÉES

9. **Concevoir des pôles d'échanges** multimodaux faisant la part belle aux mobilités partagées.
10. **Aménager des aires de covoiturage** sur le réseau routier d'intérêt régional, co-financer sur le reste du territoire.
11. **Expérimenter la mise en œuvre** de voies réservées et de lignes de covoiturage sur le réseau routier d'intérêt régional en se saisissant de la loi 3DS.



### INFORMER

UNE RÉGION QUI PROMET ET INTÈGRE LES  
SOLUTIONS DE COVOITURAGE DANS SON BOUQUET  
DE SERVICES DE MOBILITÉ

12. **Intégrer les services de covoiturage** dans les systèmes d'information multimodale et à terme dans les MaaS régionaux.
13. **Communiquer et promouvoir** de façon coordonnée les offres de mobilité partagée disponibles en région.
14. **Accompagner les usagers** au changement.
15. **Animer une communauté technique** permettant de capitaliser sur les expériences et de monter en connaissance sur le sujet.



# Périmètre : covoiturage du quotidien et ses 3 formes complémentaires

## AVEC RÉSERVATION

### PASSAGER ET CONDUCTEUR:

J'ai organisé mon trajet à l'avance, je suis engagé.

Organisation informelle (collègues, voisins)

Plateforme de mise en relation

> COVOITURAGE PLANIFIÉ

## SANS RÉSERVATION

### PASSAGER:

Je me rends au bord de la chaussée pour trouver un conducteur.

### CONDUCTEUR:

Je choisis au dernier moment si je m'arrête.

Sur une ligne

Je me rends à un arrêt physique pour aller à un autre arrêt physique.

À un arrêt défini

Je me rends à un arrêt physique pour aller n'importe où.

Sans arrêt défini

Je fais une demande n'importe où pour aller n'importe où.

> LIGNE DE COVOITURAGE

> AUTOSTOP ORGANISÉ

> AUTOSTOP

... Complémentaires

Si sur la longue distance un modèle économique privé autonome est envisageable, **pour le quotidien, un modèle de service public de covoiturage est nécessaire et souhaitable.**

Longue  
distance /  
occasionnel

Courte  
distance /  
quotidien

## Transport collectif

*Service librement organisé  
(Cars Macron)*



*DSP / marchés publics*



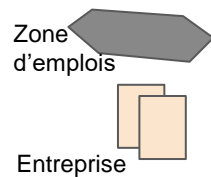
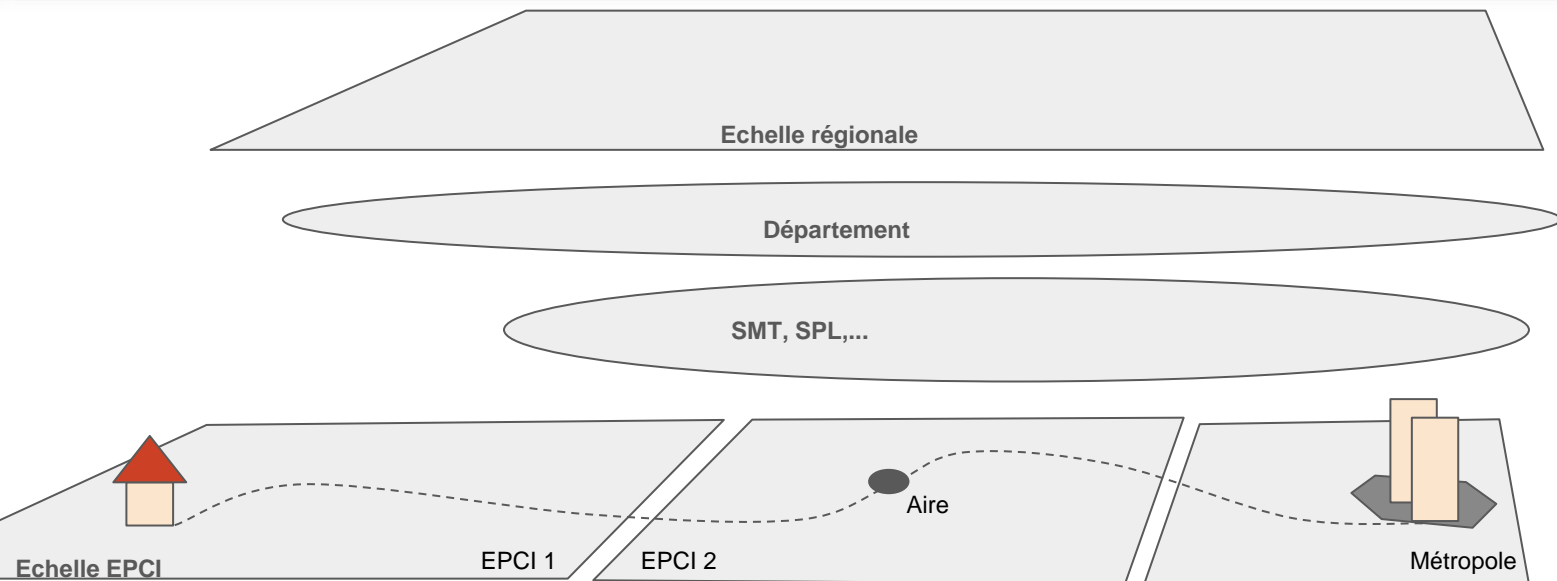
## Covoiturage

*Opérateurs de covoiturage  
longue distance*

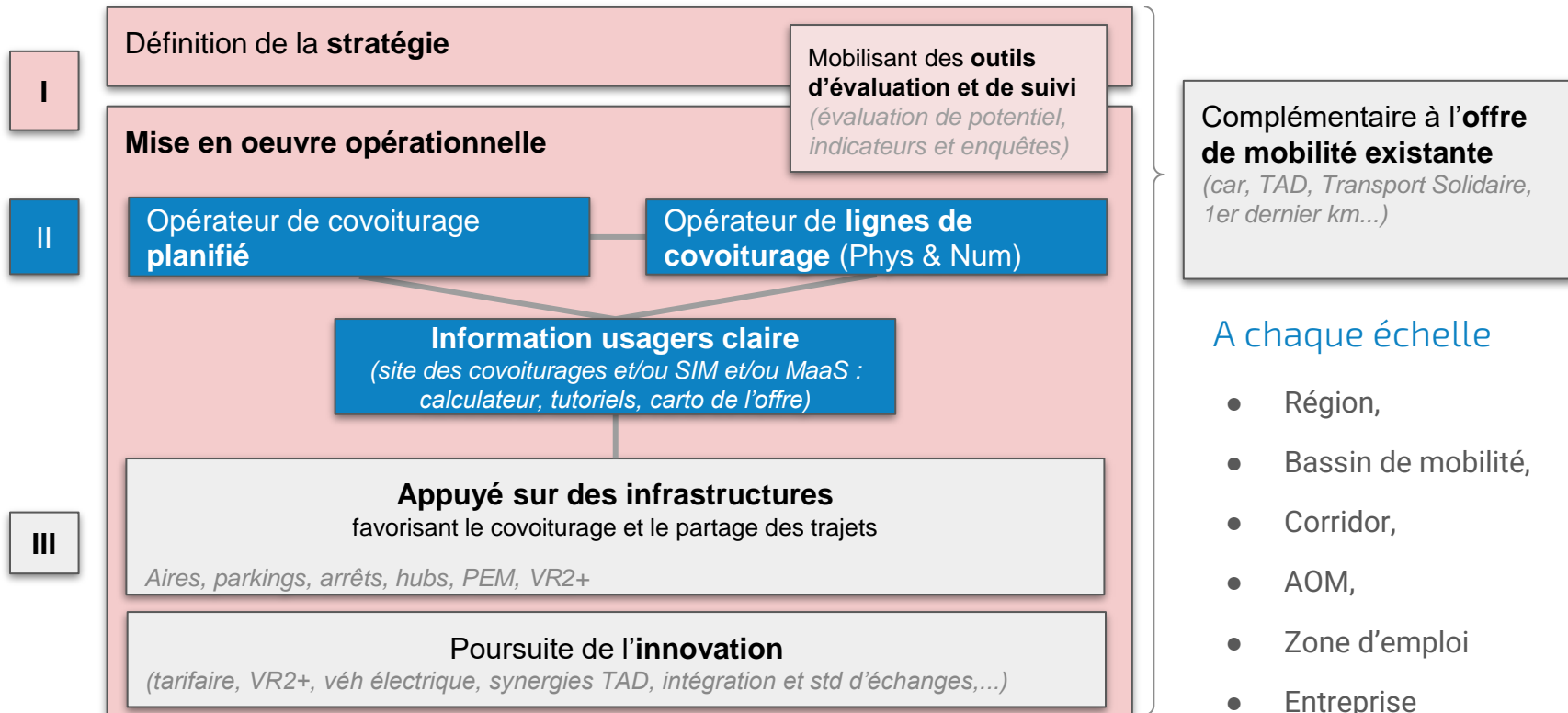


*Opérateurs de  
covoiturage quotidien*

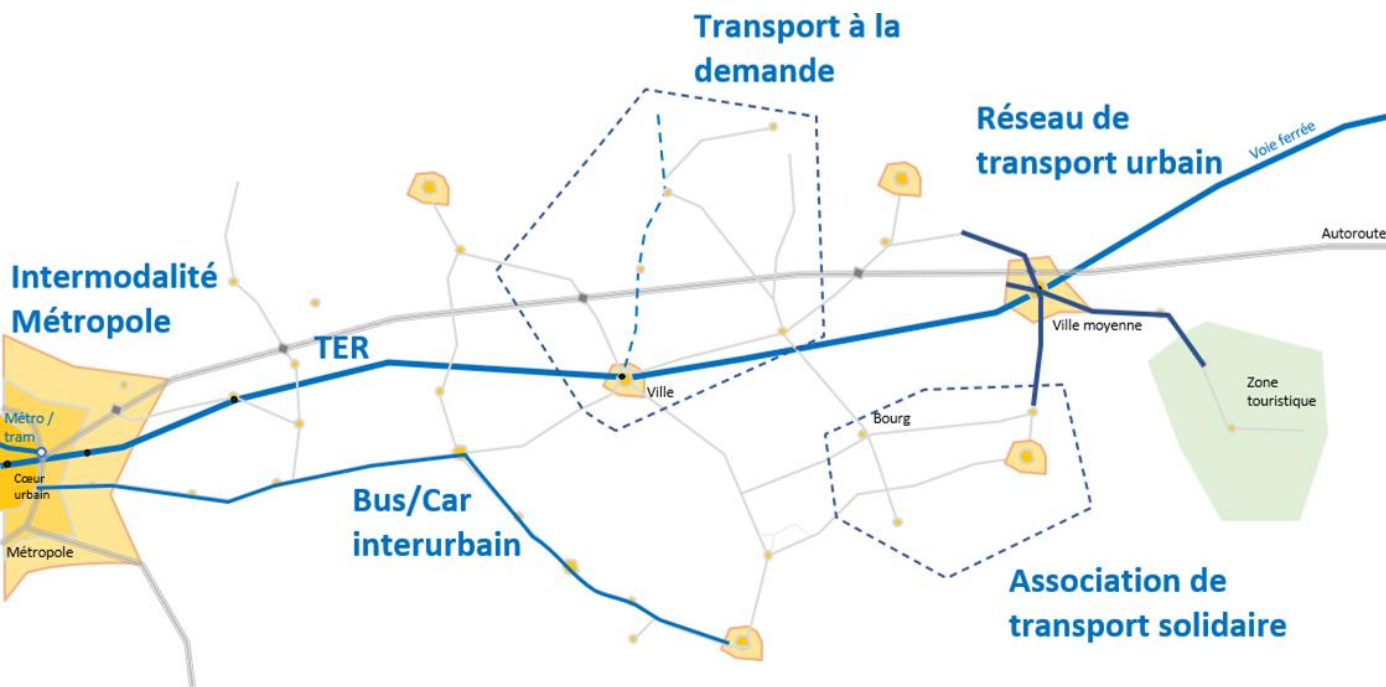




## Trois piliers







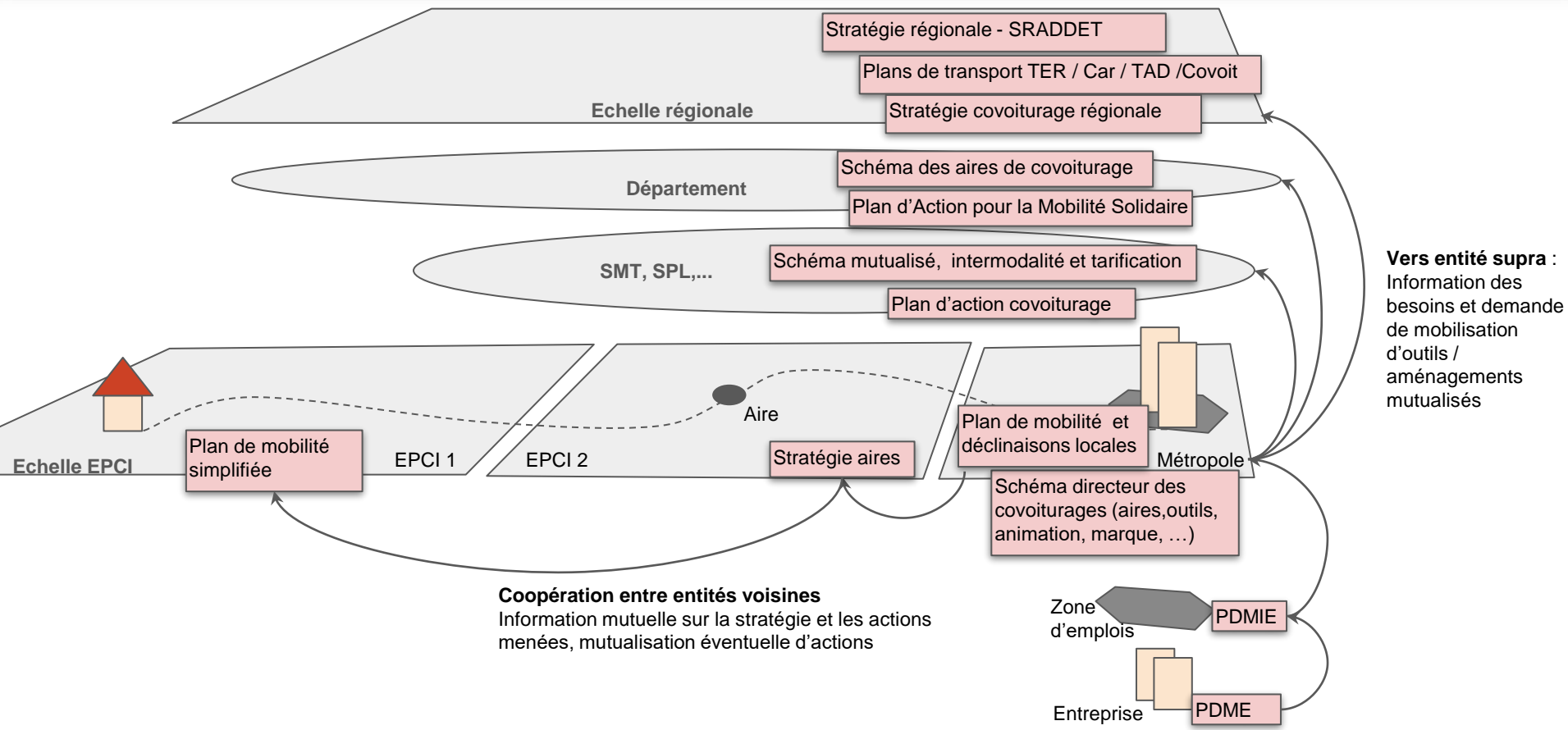
+ 1er/dernier km

Planifié

lignes simples et  
solidaires

Covoiturage à haut  
niveau de service

# Chaque acteur légitime pour définir besoins et stratégie, en s'appuyant sur des partenaires

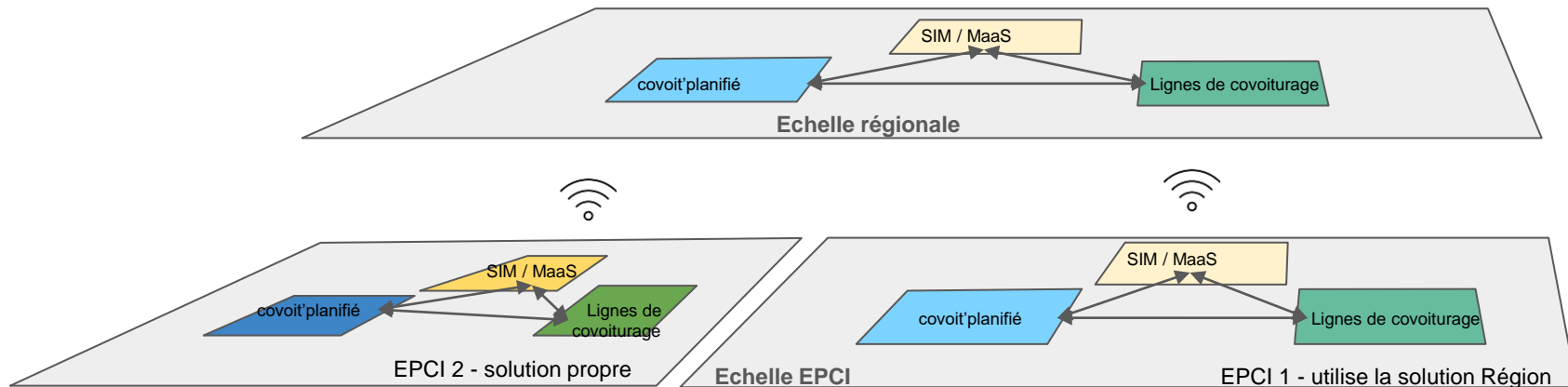


# Des mutualisation de moyens et des standards d'échanges de données

Mutualisation de moyens et cohérence lorsque les niveaux supra (Région notamment) mettent à disposition des acteurs du territoire des outils ou des marchés cadres de services de covoiturage (planifié, lignes).

La présence des standards d'échanges et de l'allotissement par briques permet une mise en concurrence régulière pour les EPCI comme pour les Régions.

Les opérateurs eux n'auront pas à chaque nouveau marché à développer de nouvelles interfaces onéreuses qui pèsent sur le prix des prestations.



Etapes de réalisation d'un **projet stratégique pour le développement du covoiturage** et du **plan d'actions** associé

Volonté d'avancer  
>> **Lancement d'une démarche**

Besoins et objectifs poursuivis, bilan de l'existant et benchmark des solutions >> **Orientations**

Domaines de pertinence de chaque solution sur le territoire, gouvernance >> **Solutions envisagées**



**Projet stratégique**  
pour le  
développement du  
covoiturage

**Plan  
d'actions  
stratégique**

Projet stratégique pour le développement du covoiturage



Etudes d'**opportunité et faisabilité** sur des objets et solutions

>> **Projets définis niveau "Etudes Préliminaires"** (planning, budget, définition des aménagements & interfaces)

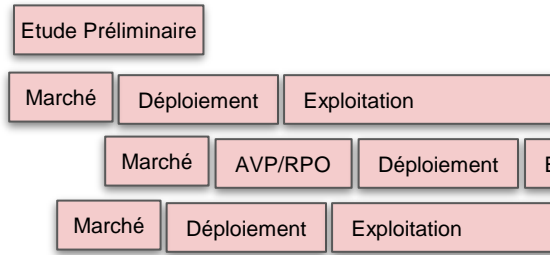
## Besoin de coordination

Projets hiérarchisés

Gouvernance



		SCOT	Agglo	Région	PNR	Département
1	Projet lignes inter EPCI	R	A	A	I	A
2	Projet lignes agglo	I	R	I	I	A
3	Aires covoit 59	I	A	I	I	R
4	covoiturage planifié	I	A	R	I	I



**Réalise** : MOA de l'étude / du projet

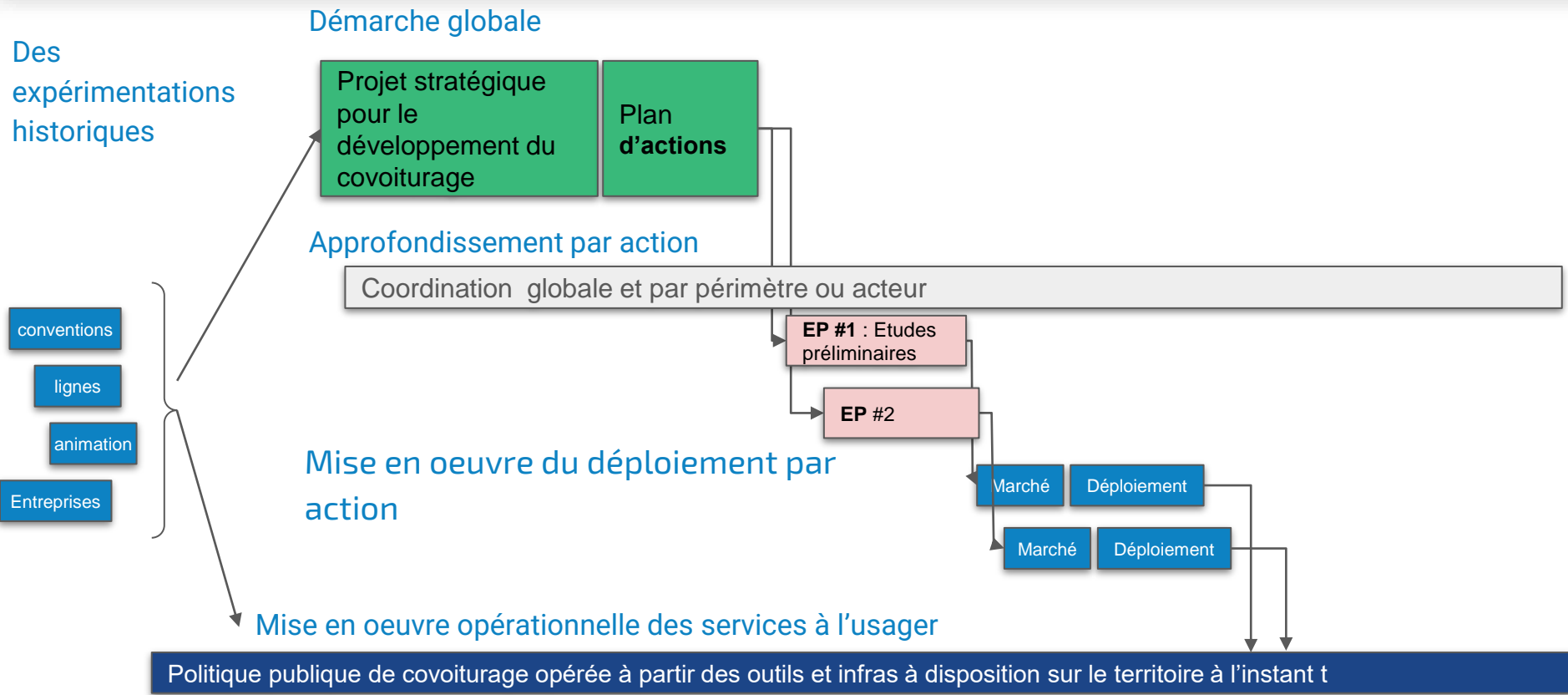


**Avis** : entité compétente dont l'avis est requis



**Informé** : entité associée

# Des phases amont à une mise en oeuvre opérationnelle en complément des initiatives préexistantes



## Objets analysés



Ligne / Arrêt  
covoiturage



VR2+



PEM / Aire  
covoiturage



Zone  
d'emploi



Commune

## Sources de données

### Potentiel

*(actifs, tous motifs, enquêtes)*

### Offre de covoiturage

*(opérateurs, plateformes publiques)*

### Covoiturage effectif

*(RNPC, opérateurs, enquêtes)*

Outils métier  
Covoiturages



Rendus d'études adaptés à  
chaque phase de projet

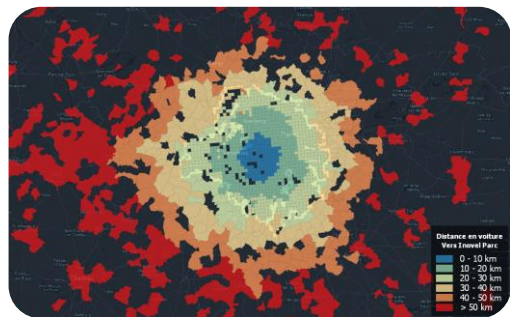
Diagnostic

Stratégie Macro

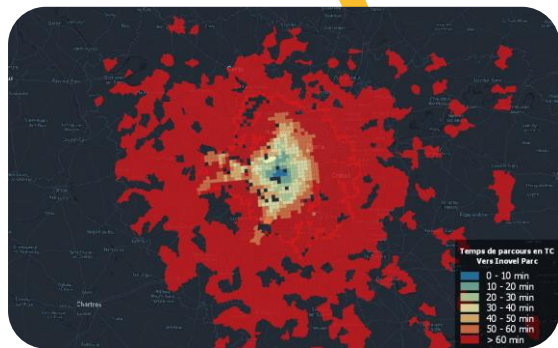
Conception fine

Indicateurs de suivi

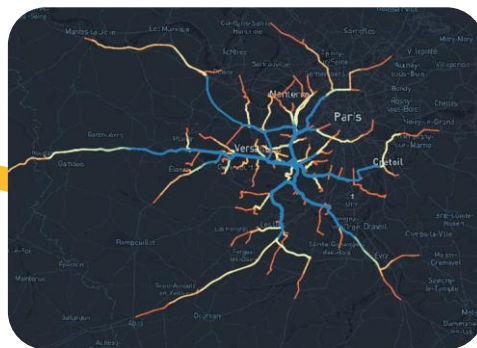
Evaluation



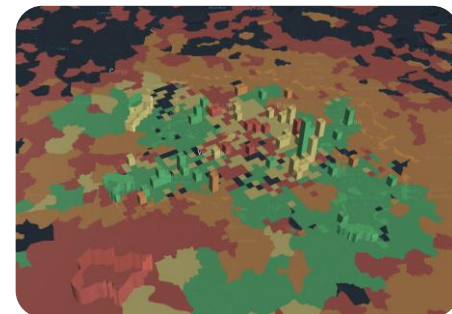
Distance



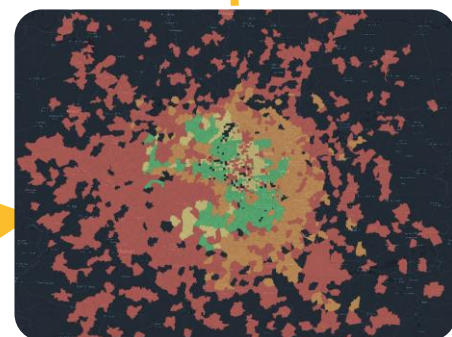
complément aux transports collectifs



Masse critique atteinte



Potentiel par zone



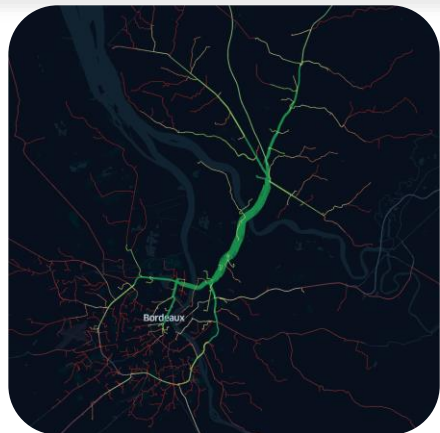
Domaine de pertinence résultant

Objectifs de parts modales qualifiées et territorialisées

## Domaine de pertinence Planifié

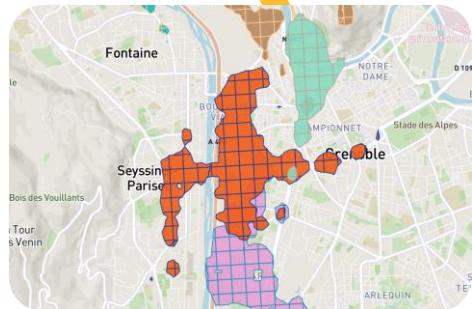






Masse critique conducteurs

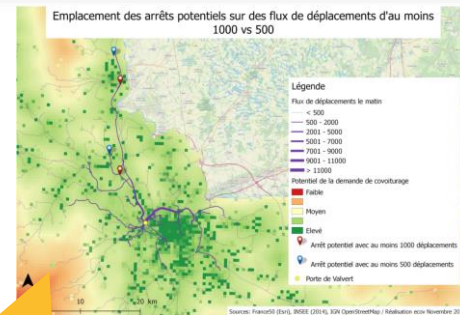
## Domaine de pertinence Spontané



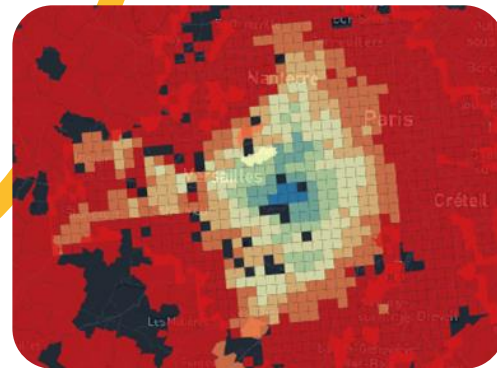
Proche de la densité  
Potentiel passagers



Faisabilité des arrêts

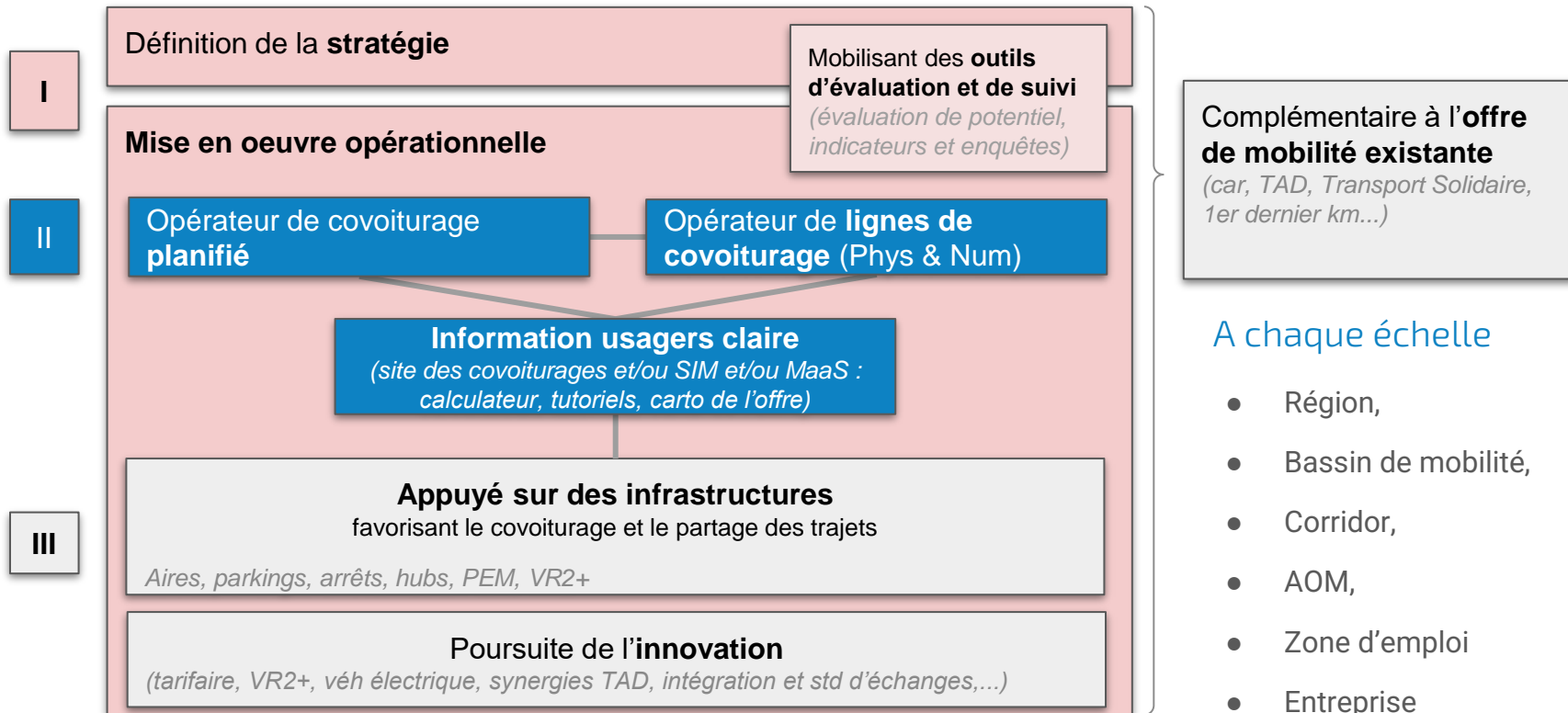


Scoring de synthèse du  
potentiel des arrêts



Complémentarité TC dans  
l'espace et dans le temps

## Trois piliers





## Nos bureaux à Paris

Maison des start-up  
30-32 rue Proudhon,  
93 210 Saint-Denis

## Nos bureaux à Nantes

4 Place François II,  
44 200 Nantes

## Nos bureaux à Lyon

Atome Village  
207 rue Francis de Pressensé,  
69 100 Villeurbanne

Jean-Baptiste Ray – Directeur stratégie  
[jean-baptiste.ray@ecov.fr](mailto:jean-baptiste.ray@ecov.fr) - 06 66 11 15 17