

ECONOMIE CIRCULAIRE

Terres excavées et Gravats Recyclés

Retours d'expériences

Entreprise Charier



Marais de T ASDON



Génie Ecologique

MOA : Ville de La rochelle

Marais aux portes de l'agglomération

140 000 m² de travaux

200 000 m³ de terrassements



- Retraits des remblais
- Complements, reméandrages
- Curages par voies nautiques
- Créations de zones humides
- Adoucissements de berges
- Créations d'îlots



Evacuations de calcaires et argiles -> 120 000 m³ d'excédents

LA COUARDE SUR MER



Protections maritimes

MOA : Département Charente Maritime

4 kms de digues

Argiles et enrochements en apports

Pas de gisement sur l'île

Accès difficiles

- > approvisionnements
- > reprises en tombereaux

20 000 m³ d'argiles

50 000 t d'enrochements

Utilisation des graves recyclées pour
les structures des cheminements



L'AIGUILLON SUR MER



Protections maritimes

MOA : Syndicat Mixte Bassin du Lay

6 kms de digues

Estuaire du Lay

Argiles et enrochements en apports

Accès difficiles

-> approvisionnements

-> reprises en tombereaux

Apport de 60 000 m³ d'argiles

Utilisation des graves recyclées pour
les structures des cheminements



Bilan sur cette synergie de chantiers

120 000 m³ d'enfouissement en moins

120 000 m³ d'extraction en moins

Réduction des transports

gain estimé à plus de 400 000 kms en charge et autant à vide

Retours positifs

- Bilan carbone
- Financier
- Autonomie

Enjeux

- Envie des donneurs d'ordre
- Organisation des calendriers et gestion des flux
- Suivi géotechnique et agilité

Conditions

- Conformité des matériaux
- Distances modérées
- Alignement des calendriers

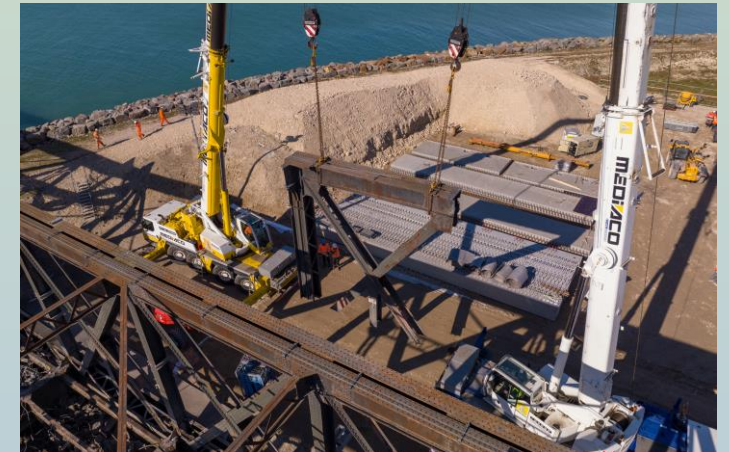
VIADUC DE L'ANSE ST MARC à La Rochelle



Rabotage des enrobés



Démolition des bétons



1300 t de métaux



Réalisation des pistes et ptfs
32 000 tonnes de GR
Planète Recyclage
Transport en semi biogaz



Recyclage et transport

Immeuble LE SIGNAL à Soulac/Mer

- 6 000 t transportés sur un site de concassage



Parking Rue Sembat, Nantes

- 6 000 t concassés
- Transport fluvial
- Création d'une couche de forme rive gauche

HOPITAL SAINT CHARLES à Rochefort

- 12 000 t concassés et réutilisés sur site

