

LES RENCONTRES NATIONALES DU MANAGEMENT DE LA MOBILITE

LE NOUVEAU MONDE DU MANAGEMENT DE LA MOBILITE ?

21 et 22 juin 2022 - Lille

RNMM

Rencontres nationales
du management
de la mobilité



Cerema

CLIMAT & TERRITOIRES DE DEMAIN

ADEME



AGENCE DE LA
TRANSITION
ÉCOLOGIQUE

MEL

**MÉTROPOLE
EUROPÉENNE DE LILLE**



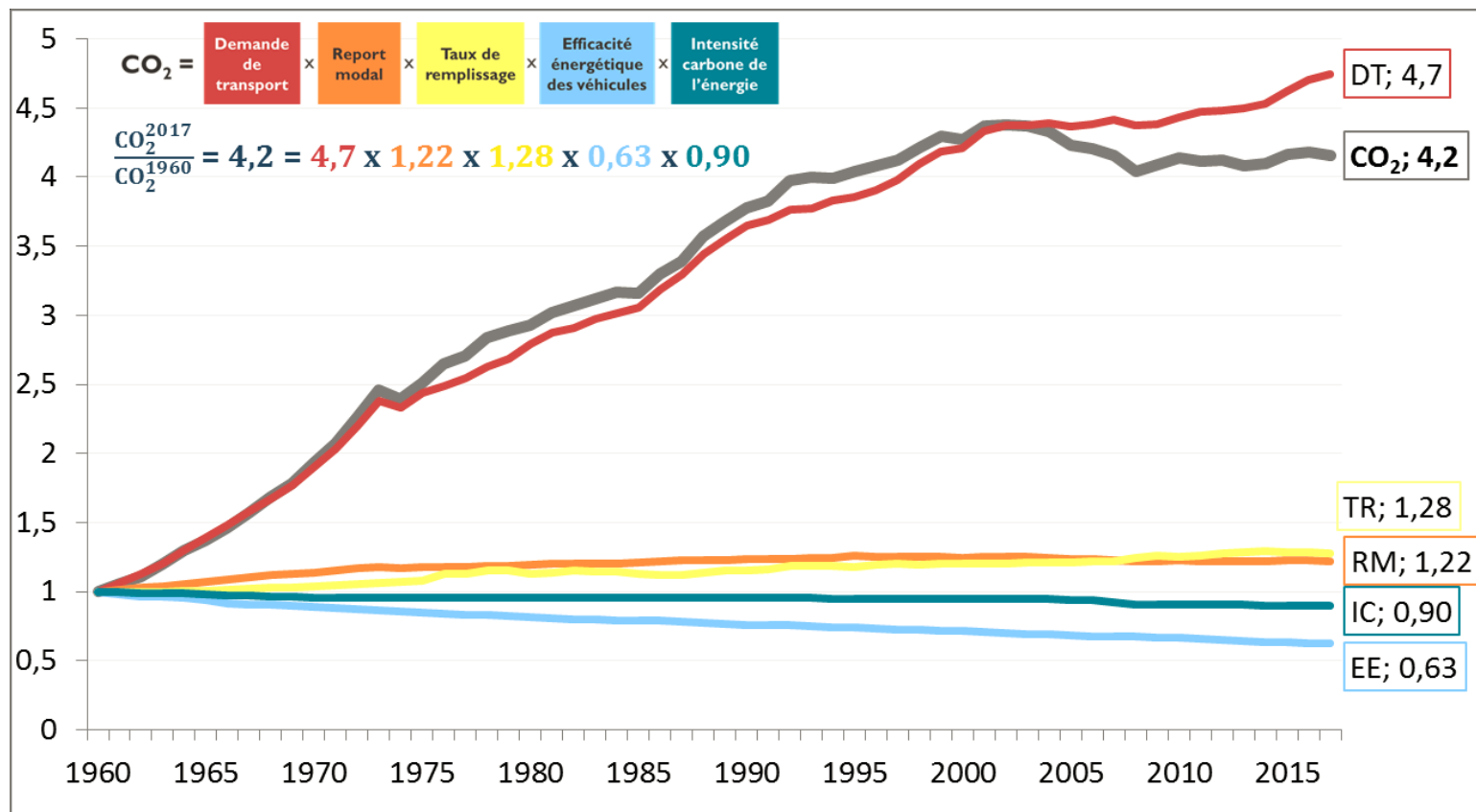
QUAND LES TALENTS
GRANDISSENT,
LES COLLECTIVITÉS
PROGRESSENT

LE RATIONNEMENT DES DÉPLACEMENTS CARBONÉS, UNE ALTERNATIVE D'AVENIR À LA TAXE CARBONE ?



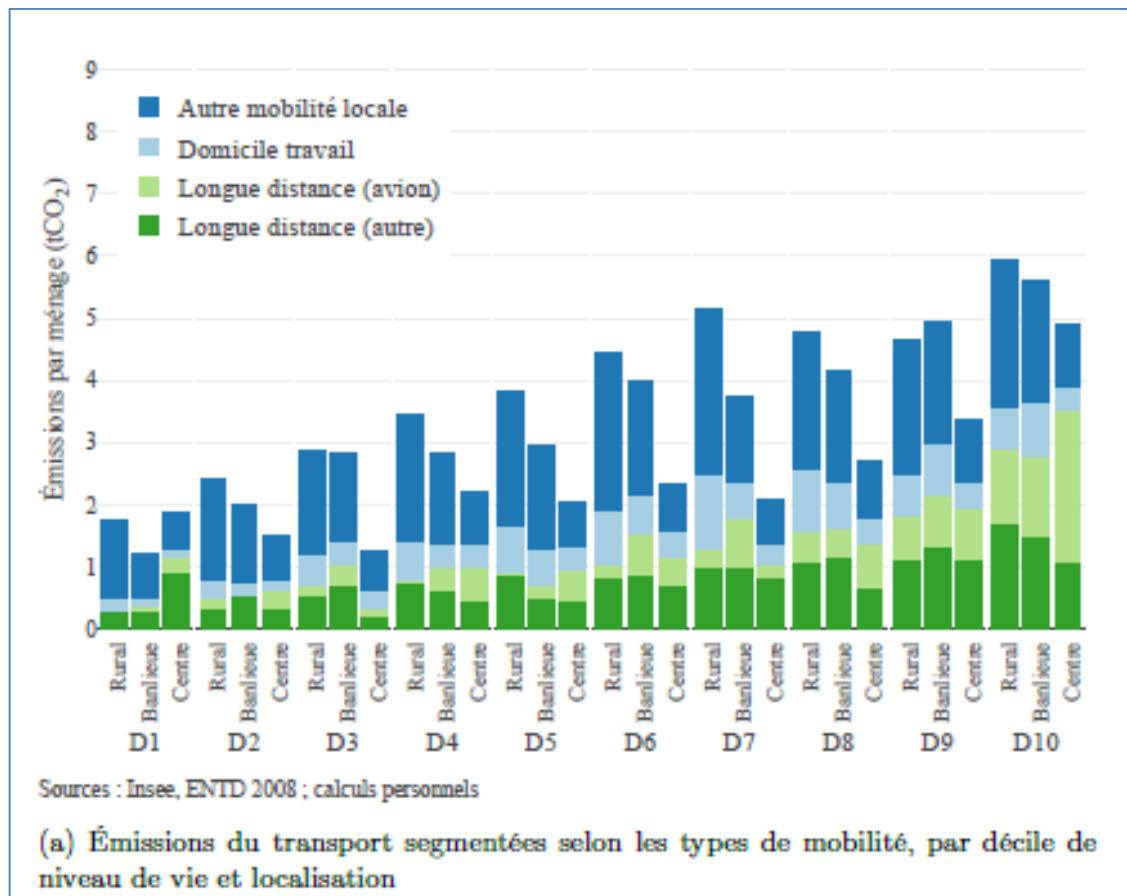
QUAND LES TALENTS
GRANDISSENT,
LES COLLECTIVITÉS
PROGRESSENT

Peut-on faire l'économie d'un ralentissement ?



Source : Aurélien Bigo, juin 2020

Plus on est riche, plus on se déplace, plus on émet



Source : Pottier et al. « Qui émet du CO₂ en France ? » Panorama critique des inégalités écologiques.

Des exemples de partage des efforts de sobriété



Pays-Bas, 1973

Source : thèse de
Mathilde Szuba

Rationner les déplacements carbonés



Est-ce possible, juste et souhaitable ?

- Un système simple et lisible
- Un système plus juste : même quantité pour tous, modulée selon des critères (nombre d'enfants, type de territoire,...)
- Un contrôle basé sur les systèmes existants : achats de carburants et billets d'avion
- Une application progressive

Et si on expérimentait ?

- L'expérience de Lahti, en Finlande
- Vers une expérimentation locale en France, volontaire, incitative et participative