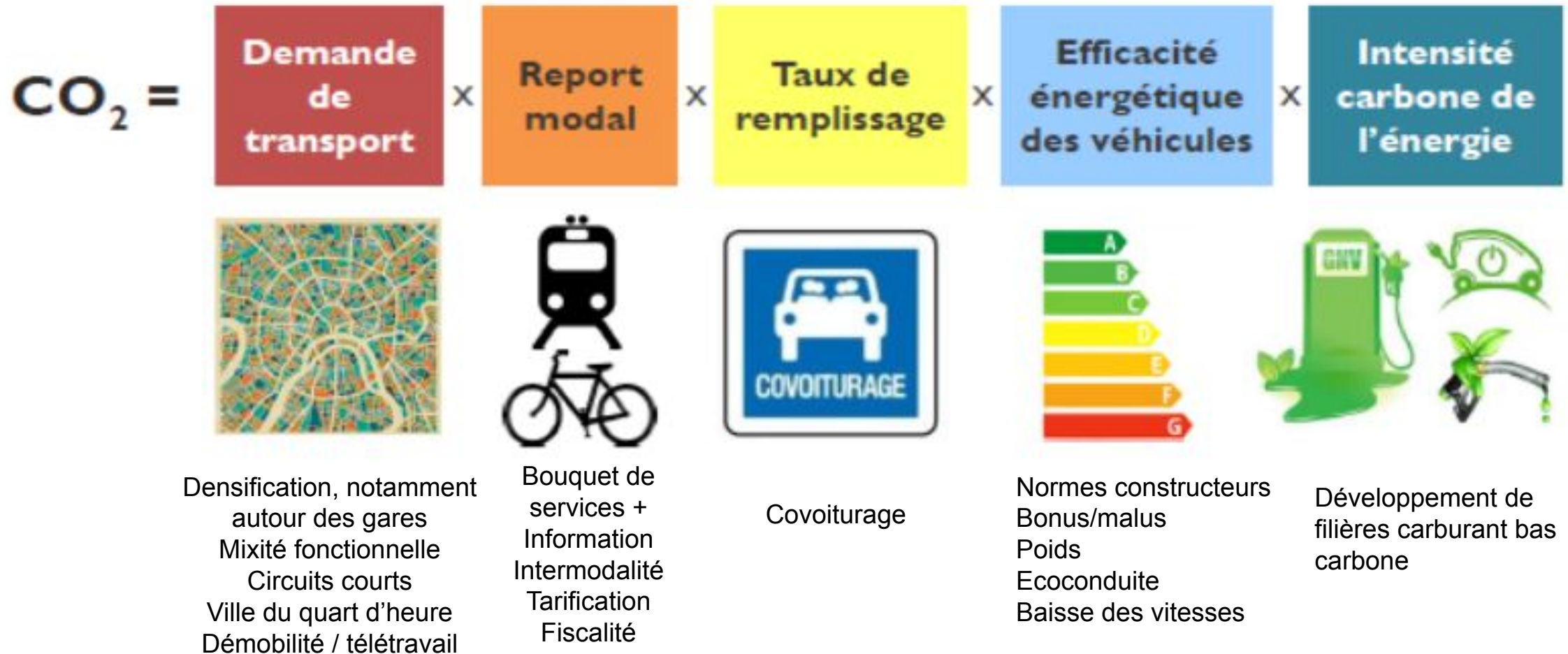
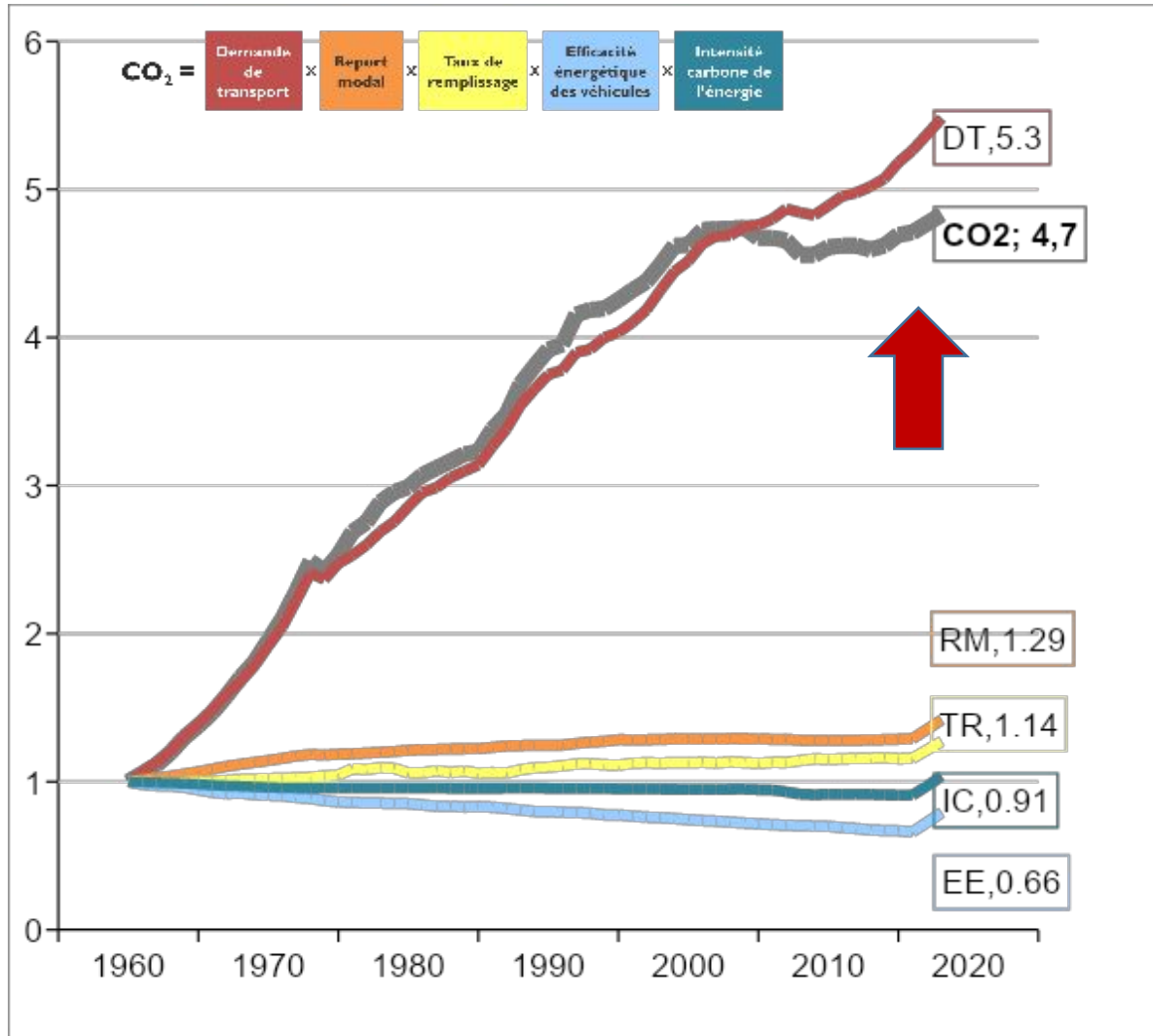


Transition écologique des transports : de quoi parle-t-on ?

5 facteurs identifiés, 5 leviers à mobiliser



La tendance actuelle (1960-2017): X 4,2 sur la période



Décomposition de l'évolution des émissions de CO₂ du transport de voyageurs (y compris transports aérien international) de 1960 à 2017

Demande de transport : 1^{er} facteur d'évolution (X 5,5)

- hausse des km.pers (X 3,7) / hausse pop (X 1,43)
- Couplage émissions/demande avec inflexion 90's

Efficacité énergétique : principal contributeur (-34%)

- Progrès des moteurs en dépit de l'augmentation du poids et de la puissance

Report modal : un report en faveur de la voiture

- Défaveur des émissions (+29%) marche -> voiture
- Tendance 90's : voiture vers ferroviaire (-3%)

Taux de remplissage : développement de l'autosolisme

- Hausse globale/mode
- Mais en baisse pour la voiture (2,3->1,6) : taux de motorisation, baisse du coût relatif

Décarbonation de l'énergie : peu d'impact

- Secteur encore largement dépendant du pétrole