

# COMPENSATION CARBONE : QUELLES RECOMMANDATIONS, QUELLES MÉTHODES ?

Webinaire n°1 : le guide Cerema / le témoignage opérationnel du Pays du Mans

31 mars 2023

## Bienvenue au webinaire Compensation carbone n°1

### **Merci de suivre ces quelques consignes...**

- ⇒ **Renommez-vous en indiquant votre nom et votre organisme en utilisant l'onglet « Participants » (dans la barre de tâches en bas de votre écran)**
- ⇒ **Coupez votre éventuel VPN pour plus de fluidité**
- ⇒ **Coupez votre micro pour éviter les bruits parasites**
- ⇒ **Posez vos questions via l'outil « dialogue en ligne » (dans la barre de tâches en bas de votre écran).**

*Les questions de compréhension simple pourront trouver une réponse courte, par écrit, au "fil de l'eau". Les questions de fond nécessitant des réponses plus complètes seront traitées au cours de séquences dédiées.*

**Cette session est enregistrée et fera l'objet d'un « Replay »  
sur le site [cerema.fr](https://www.cerema.fr)**

# SOMMAIRE

- 1- Introduction des partenaires
- 2- Le Guide Compensation Carbone du Cerema
- 3- Le témoignage opérationnel du Pays du Mans





# 1- INTRODUCTION DES PARTENAIRES



## 2- LE GUIDE COMPENSATION CARBONE DU CEREMA

Valérie POTIER

# CONTEXTE DE L'ETUDE

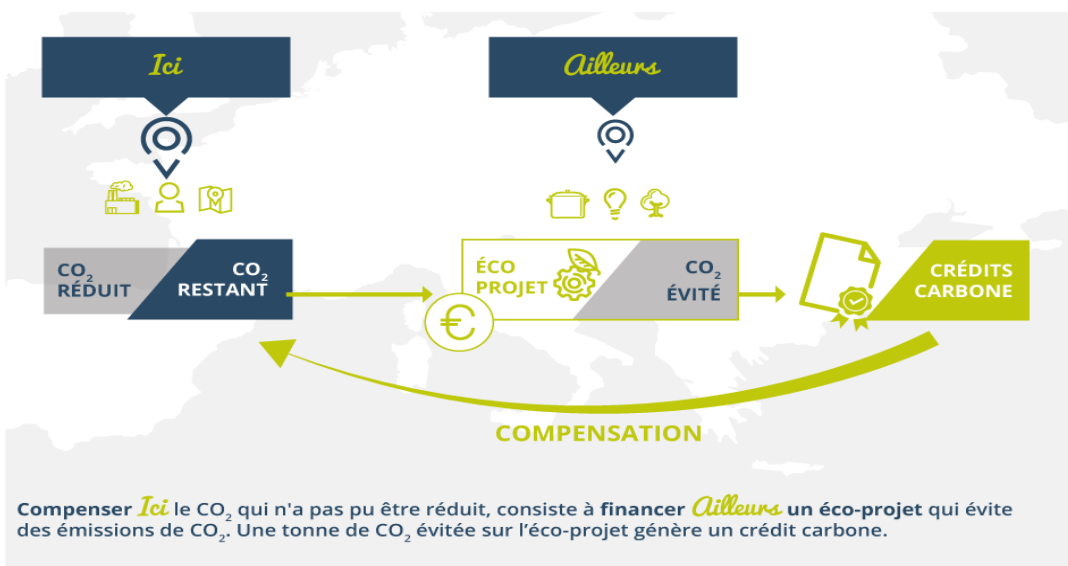
Quatre territoires engagés dans leur contrat de transition écologique (CTE) et leur plan climat



## LA COMPENSATION CARBONE

INFC compensation carbone

www.info-compensation-carbone.com



Conception GEFES - Réalisation PatteBlanche

Compensation volontaire ≠ marché carbone réglementé

Territoriale / locale = logique de proximité géographique, dans le cadre d'une stratégie territoriale

# COMPENSATION CARBONE TERRITORIALE VOLONTAIRE

Comment préfigurer la mise en place d'une démarche volontaire de compensation carbone territoriale par des projets locaux, permettant :

- le **stockage de carbone** (zones humides, agricoles, forestières) ;
- le **soutien à des projets permettant de réduire les émissions de Gaz à Effet de Serre** territoriales, (performance énergétique des bâtiments, mobilité durable, développement des énergies renouvelables, ...)

1. Parangonnage d'initiatives + fiches RETEX



2. Guide



Postures de la collectivité

Définition de la stratégie de compensation carbone volontaire

Modalités de fonctionnement

<https://www.cerema.fr/fr/actualites/fonds-carbone-locaux-compensation-carbone-territoriale>

# COMPENSATION CARBONE TERRITORIALE VOLONTAIRE

## Postures de la collectivité

- 1 - **Compenser tout ou partie de son activité (émissions résiduelles)** en finançant des projets locaux de réduction des émissions GES / séquestration carbone ;
- 2 - Développer **ses propres projets de stockage carbone et réduction des émissions GES** éligibles à un mécanisme de compensation carbone volontaire ;
- 3 - Mettre en place un **fonds carbone dédié** à la compensation et définir **son implication** :
  - Participer à son animation ;
  - Faciliter l'émergence de projets volontaires de réduction des émissions GES / séquestration sur son territoire ;
  - Inciter des acteurs à les financer ;
  - Mettre en relation les acteurs : rencontre offre et demande de crédits carbone.



# COMPENSATION CARBONE TERRITORIALE VOLONTAIRE

## Stratégie territoriale de compensation carbone volontaire

- 1 - Identifier les **potentiels territoriaux de réduction des émissions de GES et de séquestration carbone** ;
- 2 - Cibler les **projets émergents** les plus porteurs et vertueux, identifier les méthodes ;
- 3 - Cibler et mobiliser les **acteurs** pouvant s'engager dans la compensation carbone volontaire, bénéficiaires, financeurs, experts, personnes ressources, ... avant de construire une gouvernance et une animation territoriales ;
- 4 - Déterminer les **capacités et modalités de financements** les plus adaptées aux projets pour un modèle économique viable et assurant l'équilibre financier de fonctionnement du dispositif ;

# COMPENSATION CARBONE TERRITORIALE VOLONTAIRE

## Modalités de fonctionnement

- 1 - Définir la **structuration** et l'**organisation** du dispositif en s'appuyant sur différents **comités** réunissant et identifiant les **rôles** et les **responsabilités** de chaque partie prenante ;
- 2 - Engager la réflexion pour le choix du **montage juridique** ;
- 3 - Définir les **exigences de qualité** et les **critères d'éligibilité** des projets / porteurs ;  
obligatoires : Additionnalité, Permanence, Mesurabilité, Vérification, Unicité,  
recommandés : bénéfices sociaux, économiques et environnementaux ;
- 4 - Définir les conditions de **suivi** du projet et de **garantie** de la compensation carbone.



## 3- LE TÉMOIGNAGE OPÉRATIONNEL DU PAYS DU MANS

La Coopérative Carbone *by Pays du Mans*

Yann FAUCONNIER



# SOMMAIRE

1. Un processus de long terme – les étapes de construction
2. Le modèle de Coopérative Carbone  
*by Pays du Mans*
3. Difficultés et débats
4. Perspectives



CE PROJET EST COFINANCÉ PAR LE FONDS EUROPÉEN AGRICOLE POUR LE DÉVELOPPEMENT RURAL. L'EUROPE INVESTIT DANS LES ZONES RURALES



# 1- UN PROCESSUS DE LONG TERME

# UN PROCESSUS DE LONG TERME

1. 2019 - l'élaboration du PCAET
2. Le CTE et le parangonnage du CEREMA - « à plusieurs on va plus loin »
3. La crise sanitaire, un temps de recherche – échanges avec Carbone4 et I4CE
4. Une coopération territoriale - l'étude d'opportunité et de faisabilité avec le Pays de Brest
5. La phase d'opportunité – le temps de la formation
6. Le voyage d'étude à La Rochelle – 1<sup>ère</sup> confrontation au terrain
7. L'expérimentation des 6 fermes bas carbone – compensation et/ou contribution ?
8. La phase de faisabilité – le temps de la scénarisation
9. Concours LEADER 2022 – travail de vulgarisation
10. 2023 - la phase de construction de la Coopérative Carbone



## 2- LE MODÈLE DE COOPÉRATIVE CARBONE

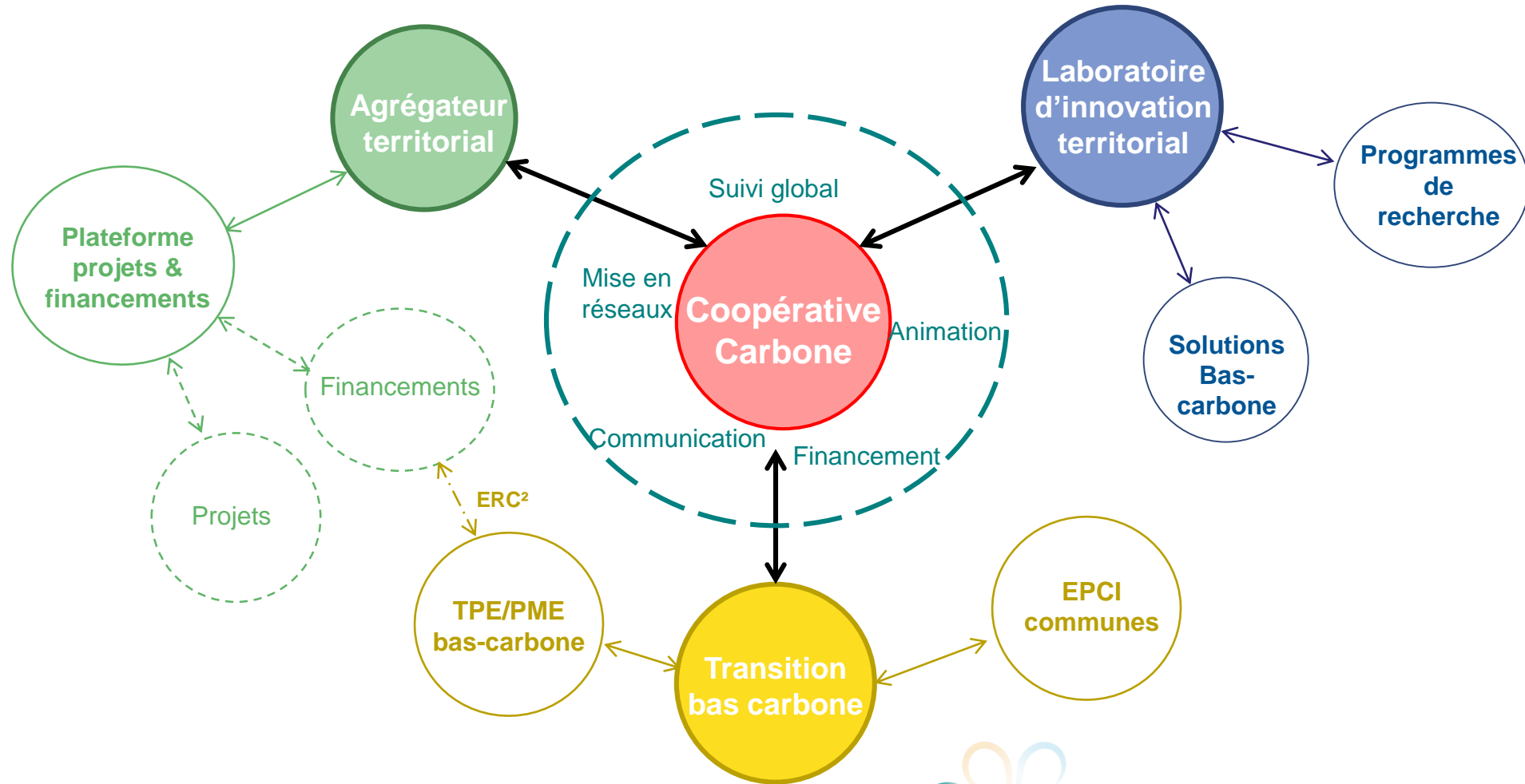
# LA COOPÉRATIVE CARBONE BY PAYS DU MANS

Société  
Coopérative Intérêt  
Collectif

Objectif volume 15 ans  
700 000 TeqCO2

Accompagnement 10 à 20  
acteurs sur la réduction de  
leur empreinte carbone

Financement et  
accompagnement de  
recherches et  
expérimentations







## 3- DIFFICULTÉS ET DÉBATS

# DIFFICULTÉS ET DÉBATS

1. **Séquestration et stock carbone** – définition, sensibilisation et formation du GT
2. **Diagnostic carbone du territoire** – quel point de départ et quel potentiel ?
3. **Compensation / contribution carbone** – débats de position et dépassement
4. **Animation de la démarche** – gouvernance, financier, projets -> **VULGARISATION**
5. **SEM / SCIC / ASSOCIATION** – quelle gouvernance ?
6. **Emprise territoriale de la démarche** – administrative ? financière ? naturelle ?
7. **Acteurs carbonés / décarbonés** – greenwashing ?
8. **SCIC** – accompagnement juridique et financier
9. **Mécénat / LBC / label local** – projets potentiels et modèle financier
10. **Laboratoire Innovation Territoriale** – quel place pour la recherche ?



## 4- PERSPECTIVES



# TEMPS D'ÉCHANGES



**POUR ALLER PLUS LOIN**

[https://www.expertises-territoires.fr/jcms/pl1\\_47563/fr/compensation-carbone-volontaire-territoriale](https://www.expertises-territoires.fr/jcms/pl1_47563/fr/compensation-carbone-volontaire-territoriale)

# POUR ALLER PLUS LOIN



## Compensation carbone volontaire territoriale

Accueil Annuaire Evènements Gestionnaire des tâches Planification des événements Questions / Réponses Ressources Ressources CeremaDoc Veille

Communautés Public 8 participants

### Présentation de la communauté



### Evènements

Demain

13:00 Webinaire n°1 Compensation carbone : quelles recommandations, quelles méthodes ?

15 mai 2023

13:00 Compensation carbone : quelles recommandations, quelles méthodes ? Webinaire n°2

2 juin 2023

13:00 Compensation carbone : quelles recommandations, quelles méthodes ? Webinaire n°3

23 juin 2023

13:00 Compensation carbone : quelles recommandations, quelles méthodes ? Webinaire n°4



## 6- RDV LE 15 MAI (13H00-14H00) POUR LE WEBINAIRE N°2

- Label bas-carbone
- L'approche technologique et ses limites

