



Requalifier un site hospitalier au cœur de l'agglomération

« transformer les fonctions hospitalières en lieux attracteurs pour la Métropole Amiénoise, un processus complexe et multi-acteurs »



21 mars 2023



Etat des lieux de la démarche Friches sur Amiens Métropole

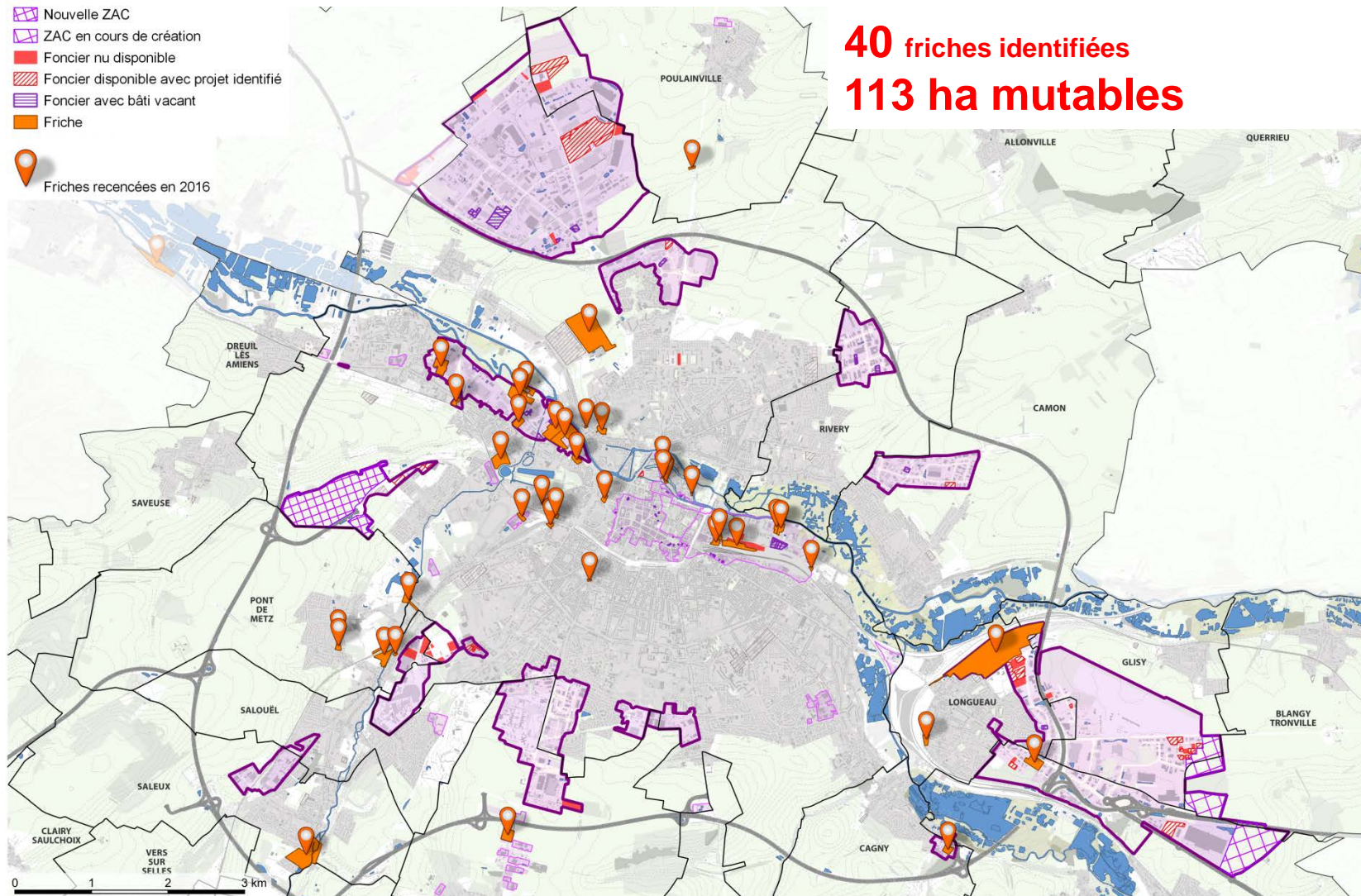
Friches recensées en 2016 (carto_friches@Cerema)

40 friches identifiées
113 ha mutables

- Périmètre zone d'Activité
- En Activité
- Nouvelle ZAC
- ZAC en cours de création
- Foncier nu disponible
- Foncier disponible avec projet identifié
- Foncier avec bâti vacant
- Friche



Franches recensées en 2016



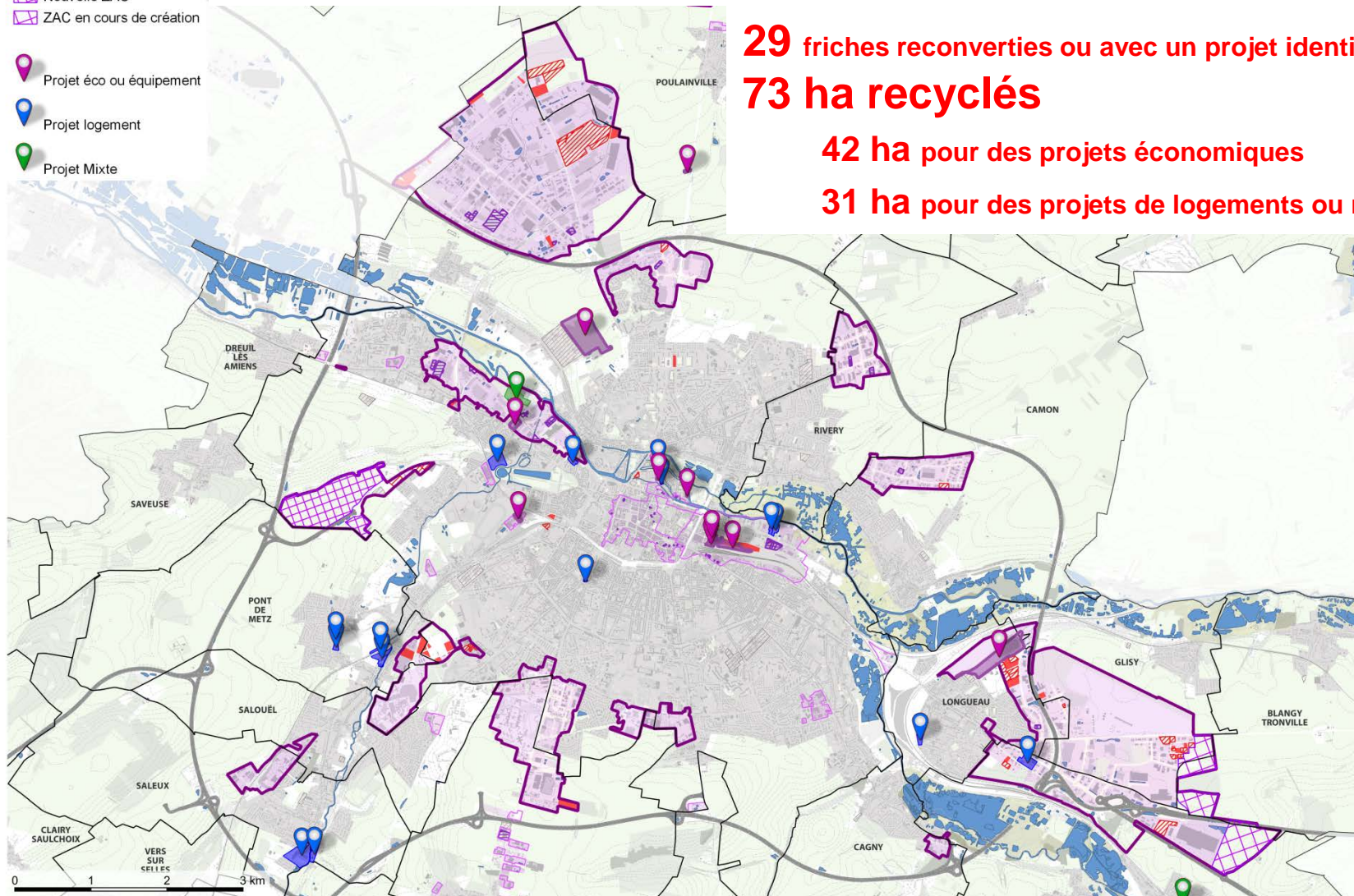
Friches reconverties ou avec projets identifiés entre 2016 et 2022

- Périmètre zone d'Activité
- Nouvelle ZAC
- ZAC en cours de création
- 📍 Projet éco ou équipement
- 📍 Projet logement
- 📍 Projet Mixte

29 friches reconverties ou avec un projet identifié
73 ha recyclés

42 ha pour des projets économiques

31 ha pour des projets de logements ou mixtes



Friches recensées en 2022

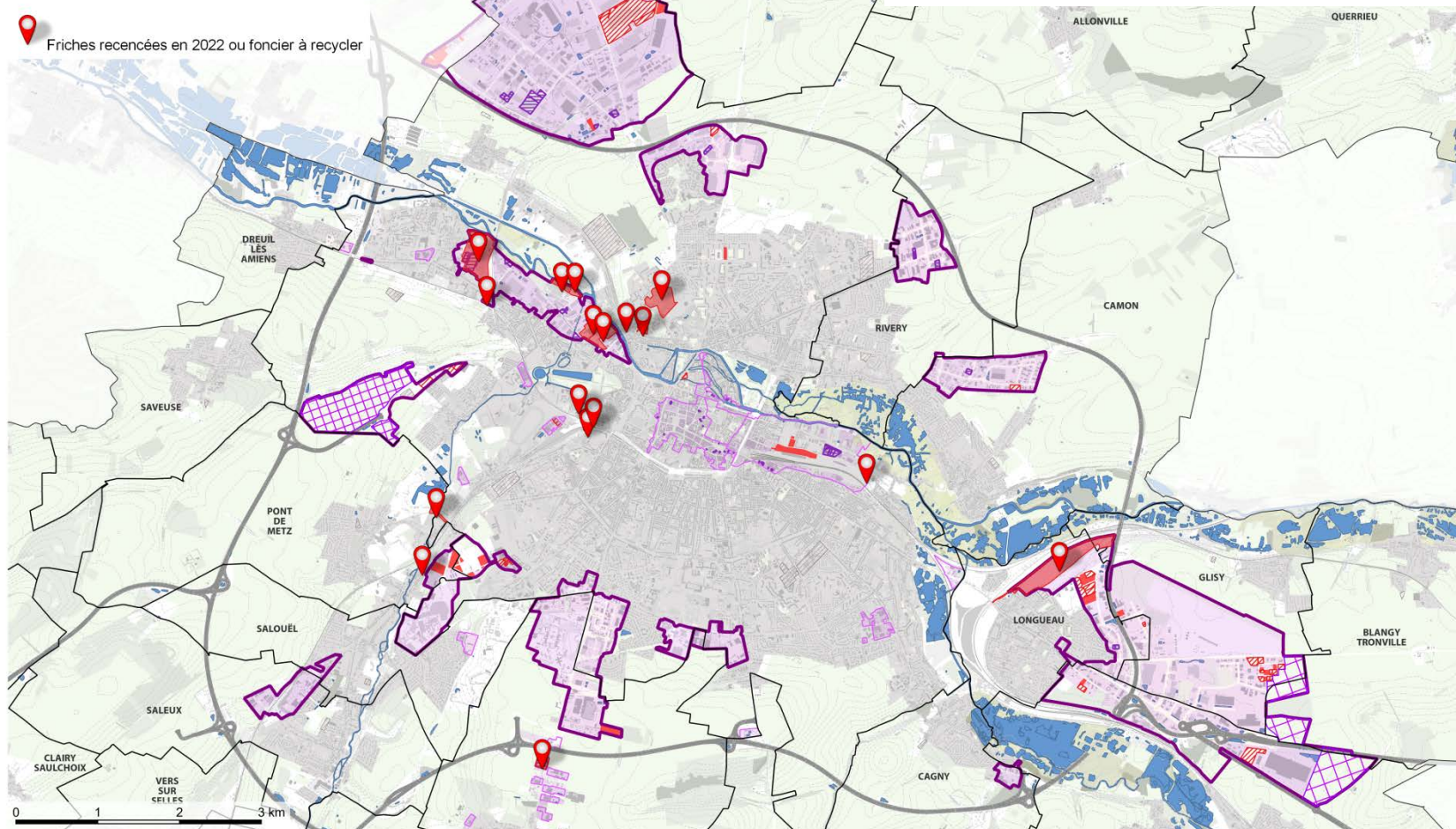
17 friches identifiées

équivalent à environ **46 ha** mutables

- Périmètre zone d'Activité
- En Activité
- Nouvelle ZAC
- ZAC en cours de création
- Foncier nu disponible
- Foncier disponible avec projet identifié
- Foncier avec bâti vacant



Friches recensées en 2022 ou foncier à recycler





Le site du CHU NORD

Engager un travail partenarial

Quartier Nord

**Quartier
St Maurice**

Citadelle

**Quartier
St Pierre**



1965



Chagalls

www.delcampe.net



IRIS

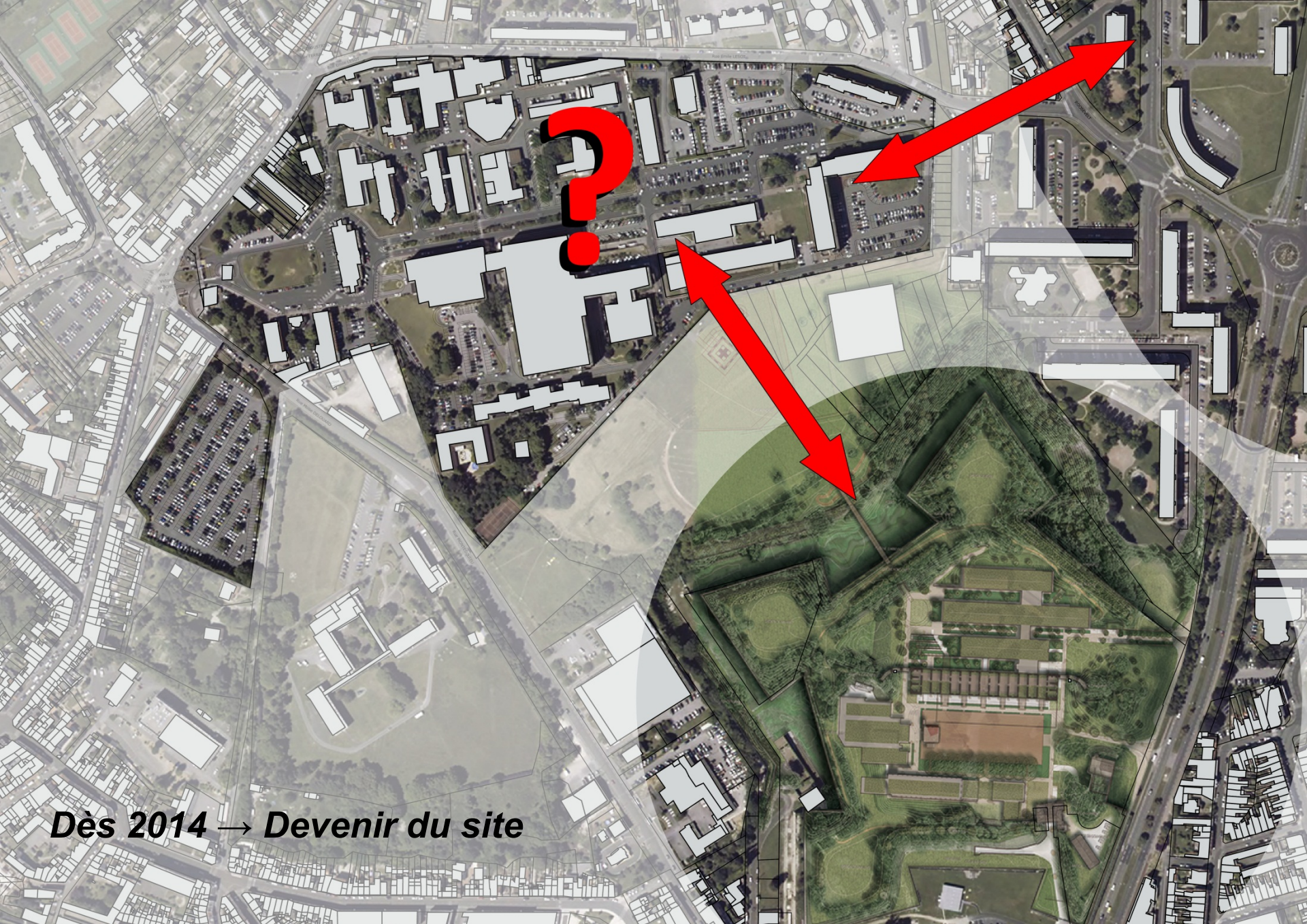
Amiens
amiens.fr







**→ Cessation d'activité du CHU entre 2017 et fin 2024
Relocalisation de l'ensemble des activités
hospitalières sur le sud de la collectivité**



Dès 2014 → Devenir du site

10 ans d'échanges avec le CHU

2014 : premiers échanges Ville d'Amiens /Amiens Métropole et le CHU
identification des enjeux urbains

2015 : proposition du CHU de vente en bloc de son site / accord de principe de la collectivité pour un accompagnement

2017: 1^{er} appel à projet du CHU pour une vente en bloc avec cahier de recommandations produit par Amiens Métropole

2020 : 2nd appel à projet du CHU pour une vente en bloc avec cahier de recommandations produit par Amiens Métropole



Saisir les opportunités d'activation de régénération du site

Sept 2020 : **Amiens Métropole candidate à l'AMI pour accueillir le nouveau centre de conservation de la BnF (avec l'autorisation du CHU)**

Nov 2020: premières réunions de concertation projet extension EPF Nord Pas de Calais.

6 août 2021 : **Extension du périmètre d'intervention de l'EPF : EPF de Hauts-de-France**

Septembre 2021 : **Amiens Métropole a été désignée lauréate en septembre 2021 de l'appel à manifestation d'intérêt lancé par la BnF et le ministère de la Culture pour accueillir le futur pôle de conservation de la BnF sur une partie du site..**



**MINISTÈRE
DE LA CULTURE**

*Liberté
Égalité
Fraternité*

**Emprise BNF
3,5ha**

8,5ha

Amiens
amiens.fr



EMPRISES DEDIEES AU POLE DE CONSERVATION DE LA BnF



17 hectares de projet dont 37% dédiés à la BnF

MODE OPERATOIRE POUR LA MISE EN ŒUVRE D'UN PROJET D'AMENAGEMENT D'ENSEMBLE

- ❑ Une convention opérationnelle entre l'EPF Hauts-de-France, la ville d'Amiens et Amiens Métropole :
 - procéder à l'acquisition des terrains du CHU Nord,
 - réaliser les travaux dits de « proto-aménagements » (désamiantage, suppression des réseaux, démolitions),
 - assurer la gestion du site le temps du portage foncier.

- ❑ Un projet d'aménagement porté par la Ville d'Amiens : garantir un projet d'ensemble cohérent, maîtrisé et qualitatif.

- ❑ Un travail partenarial avec la BnF pour réussir l'intégration du pôle de conservation dans la ville.

- ❑ La SPL Vallée Idéale Développement désignée à l'issue des études préalables, pour réaliser l'opération d'aménagement.

- ❑ **Une équipe de maîtrise d'œuvre urbaine titulaire d'un accord-cadre** : le groupement Anyoji Beltrando, Wagon Landscaping, Alto Step, Le sens de la ville.

ANYOJI BELTRANDO
WAGON LANDSCAPING
ALTO STEP
LE SENS DE LA VILLE



LES MISSIONS DU MAITRE D'OEUVRE

- Diagnostics / Fondamentaux du projet
- Préconisations pour le projet de la BnF
- Urbanisme transitoire / Economie circulaire
- Concertation et communication
- Documents généraux et opérationnels du projet urbain
- Suivi opérationnel du projet urbain
- Maîtrise d'œuvre architecturale en réhabilitation
- Maîtrise d'œuvre des espaces publics et paysagers





ANYOJI BELTRANDO
WAGON LANDSCAPING
ALTO STEP
LE SENS DE LA VILLE



LES INTENTIONS DE PROJET

/// Une reconversion agile du patrimoine des années 30

/// Interroger l'héritage des années 60 - 70

...croiser approche patrimoniale, bilans carbone et économique



Travaux légers dans un bâtiment d'activités pour accueillir des emplois issus de l'économie créative (agence TW - • Numa • Paris 2e - 2013)



Barropolis à Marseille : occupation transitoire d'un bâtiment de bureau destiné à la démolition (Yes We Camp)



bâtiment 5 - chirurgie 1+ (photo du haut) / bâtiments 6 - chirurgie 2+ (trois photos du bas)

LES INTENTIONS DE PROJET

Le jardin joyeux à Aubervilliers : 5 années de désimperméabilisation (Wagon landscaping 2016-2021)



/// Un projet frugal



Existant



Existant

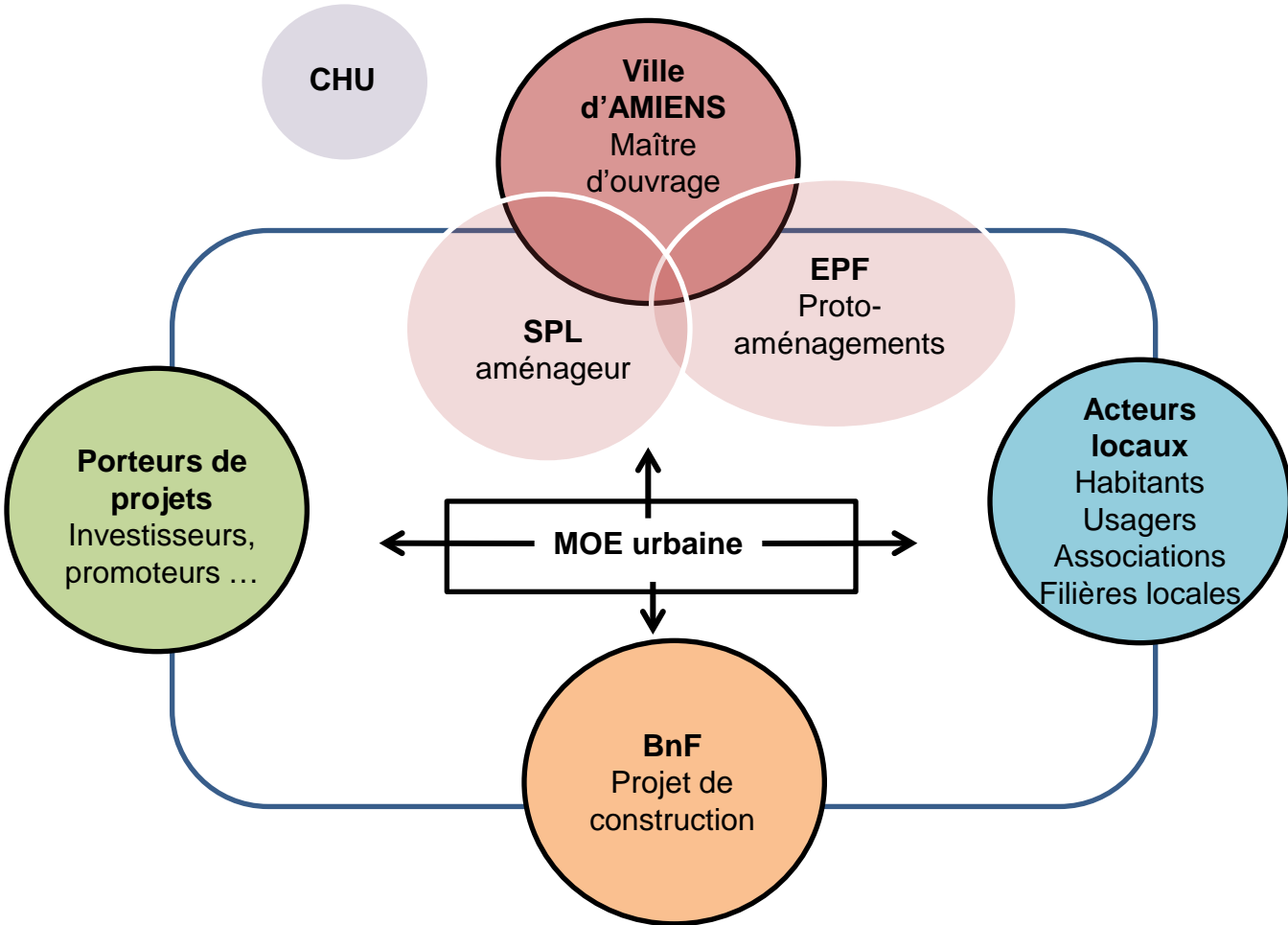


Prairie enherbée - Les Hauts-de-Sainte-Radegonde - Tours (Anyoji Beltrando 2022 - 2028)

/// Une démarche de préfiguration et/ou d'urbanisme transitoire

ANYOJI BELTRANDO
WAGON LANDSCAPING
ALTO STEP
LE SENS DE LA VILLE

GOVERNANCE DE PROJET



PROCESSUS D'INTERVENTIONS

Création ZAC
Concession d'aménagement
Transfert du marché de MOE
à l'aménageur

Dossier de
réalisation ZAC

Etudes préalables
Opération d'aménagement

Etudes opérationnelles
Opération d'aménagement

Réalisation
Opération d'aménagement

2023

2024

2025

2026

2027

2028

2029

Concours de MOE
BnF

Etudes BnF

Chantier BnF

Ouverture
BnF
Sept. 2029

Acquisition
1 EPF

Acquisition
2 EPF

Cession
BNF

Mises à disposition anticipées
selon les opportunités

Cession
Ville ou
Aménageur

Etudes
proto-aménagements
Emprise 1 BnF

Travaux
Proto-aménagements
Emprise 1 BnF

Travaux
Proto-aménagements
Emprise 2



Merci de votre attention

Contacts:

Anne LEGRAND

Cheffe de service-Atelier Urbanisme Architecture et Paysage

a.legrand@amiens-metropole.com

Romain PEREIRA,

Directeur de la Maîtrise d'OuvrAge- urbanisme et construction

r.pereira@amiens-metropole.com