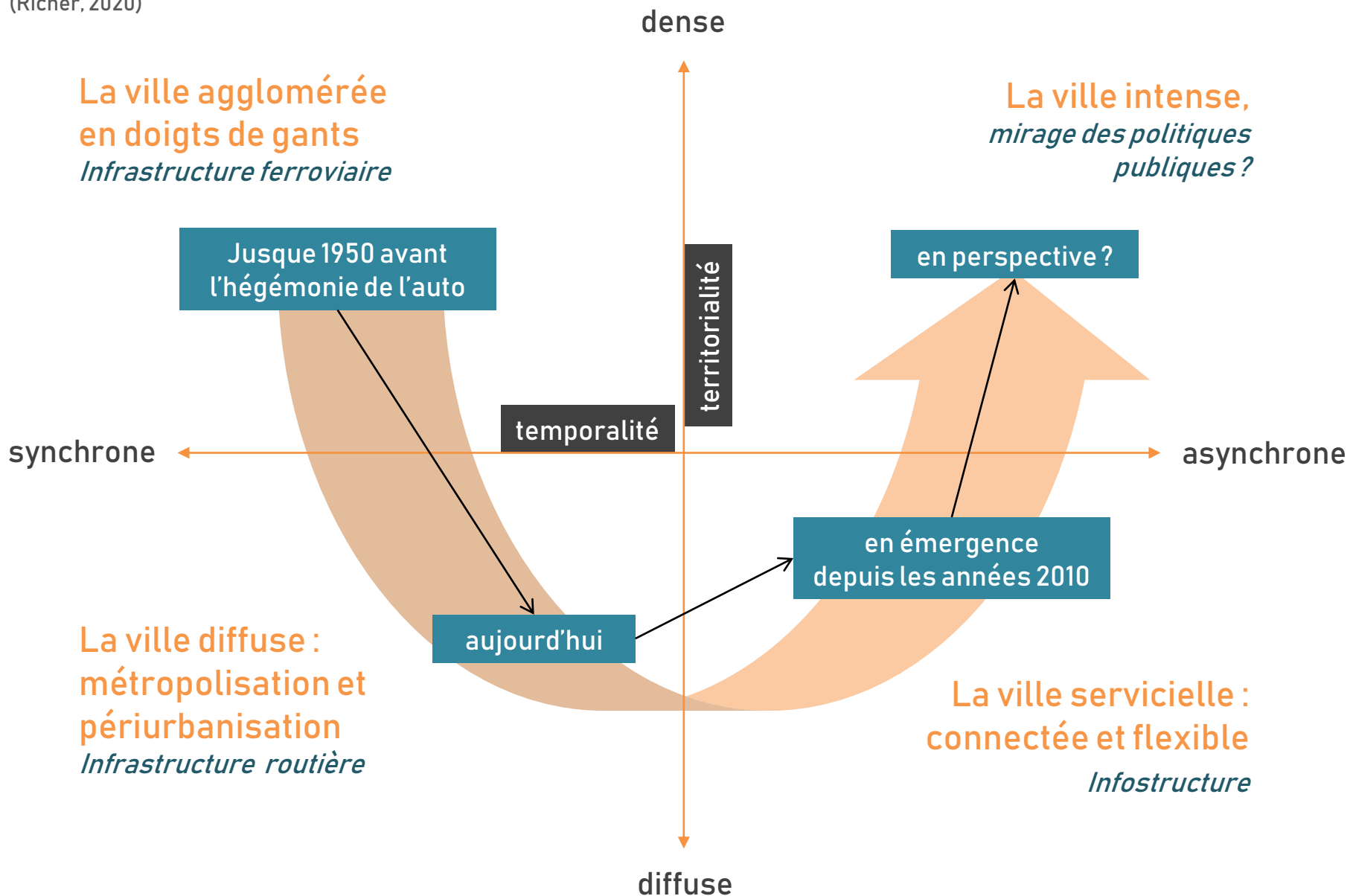


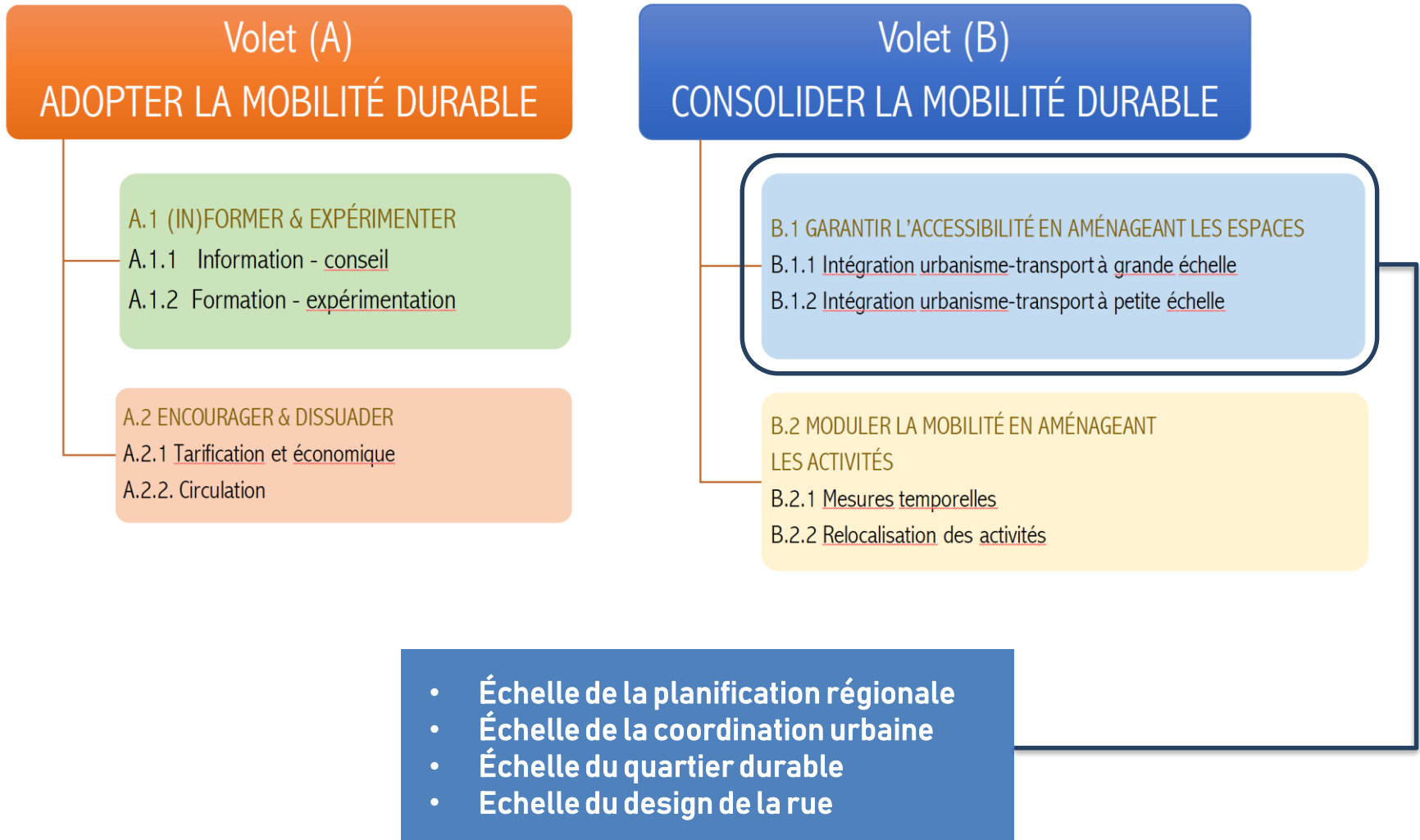
Trajectoire spatio-temporelle des territoires

(Richer, 2020)



Typologie des mesures de Gestion de la demande en mobilité

Cahier In.Situ n°6 sous la direction de Florence Paulhiac (2021) « Inventaire raisonné et illustré des mesures de gestion de la demande »
<https://chairsinsitu.esg.uqam.ca/nouvelles/publicationsrecentes/cahiersinsitu/cahier-in-situ-6-inventaire-illustre-et-raisonne-de-la-gestion-de-de-la-demande/>



Mobility Hubs Guidance

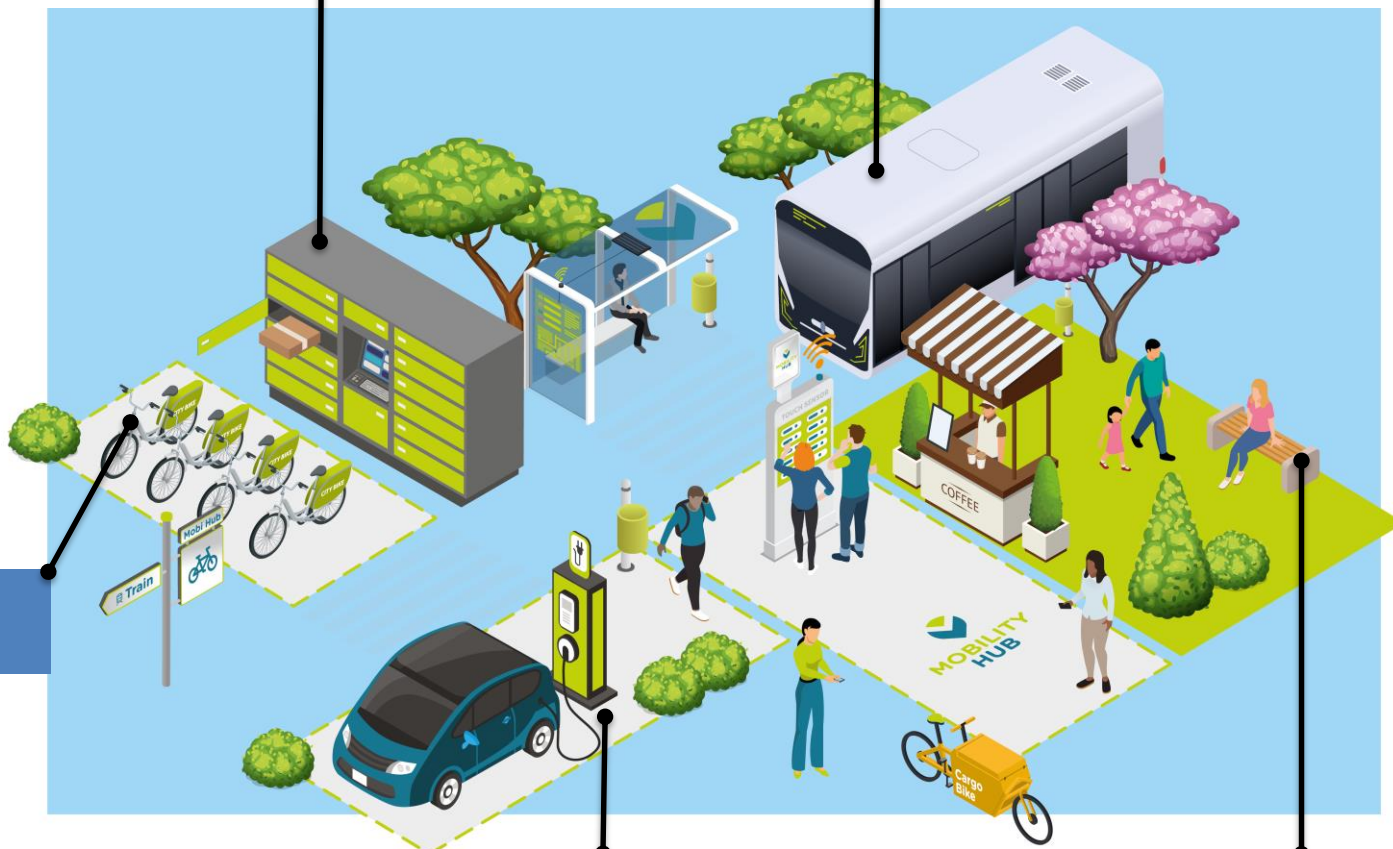
CoMoUK (2019), Interreg North-Sea Region « SHARE-North », 15 p.
<https://como.org.uk/wp-content/uploads/2019/10/Mobility-Hub-Guide-241019-final.pdf>

C : Non-mobilité et amélioration du domaine urbain

- Casiers de livraison de colis
- Mini salle de sport ou aire de jeux
- Espace café et co-working
- Fontaine à eau extérieure

A1 : Composantes de la mobilité : Transports publics

- Car, bus, mini-bus, navette
- Transport à la demande
- Taxis (partagés)



A2 : Composantes de la mobilité : Transports non publics

- Autopartage
- Vélo en libre-service
- Partage de vélo cargo,
- Micro-mobilité
- Covoiturage

B : Composants liés à la mobilité

- Recharge de voiture électrique
- Parking vélos sécurisé
- Réparation de vélos, pompes
- Totem d'information numérique
- Colis en circuit court

C : Non-mobilité et insertion urbaine

- Amélioration du domaine public,
- Itinéraires plus sûrs, accessibilité
- Espace d'attente, couvert, sièges...
- Wi-Fi, chargement du téléphone