

LES RENCONTRES NATIONALES DU MANAGEMENT DE LA MOBILITE

LE NOUVEAU MONDE DU MANAGEMENT DE LA MOBILITE ?

21 et 22 juin 2022 - Lille



RNMM

Rencontres nationales
du management
de la mobilité



Cerema

CLIMAT & TERRITOIRES DE DEMAIN

ADEME



AGENCE DE LA
TRANSITION
ÉCOLOGIQUE

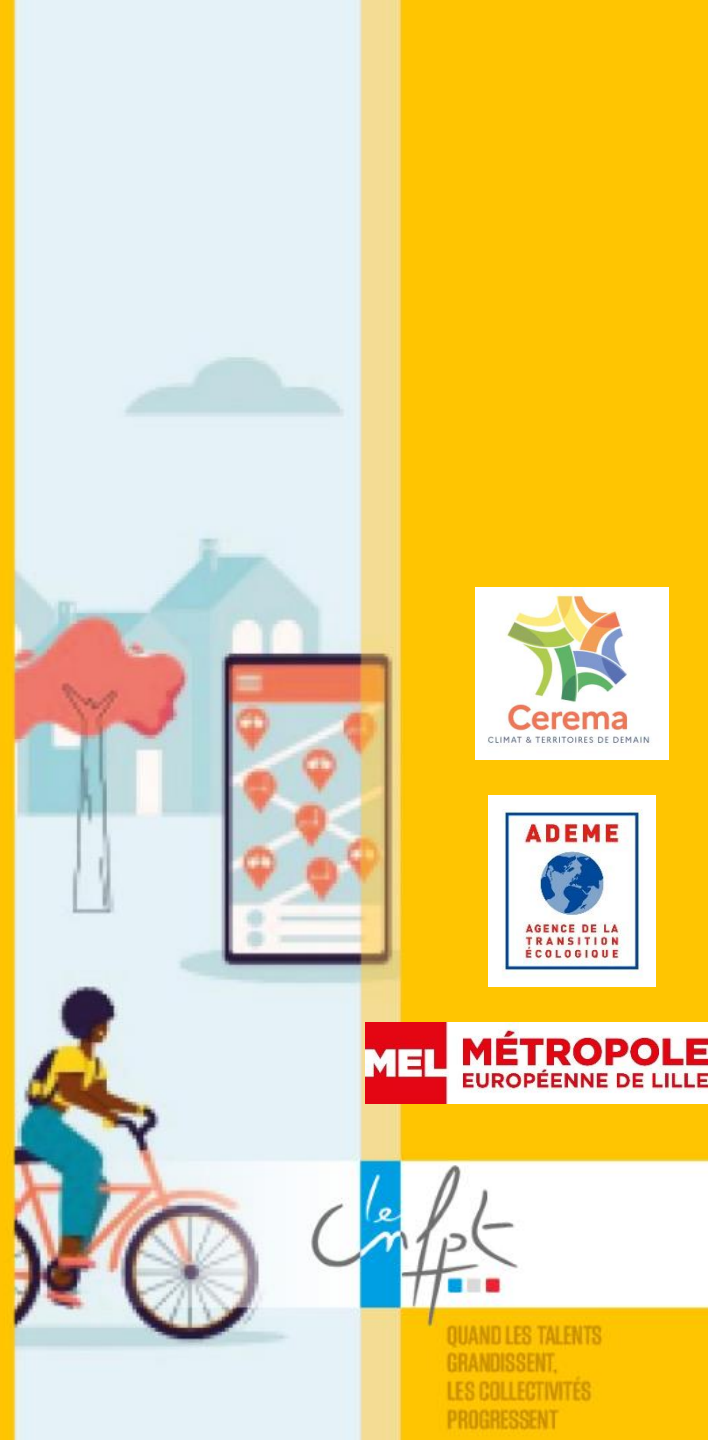
MEL

**MÉTROPOLE
EUROPÉENNE DE LILLE**

QUAND LES TALENTS
GRANDISSENT,
LES COLLECTIVITÉS
PROGRESSENT

Les deux mille, accompagnement au changement de mobilité des habitants de Rennes Métropole via l'outil GD6D

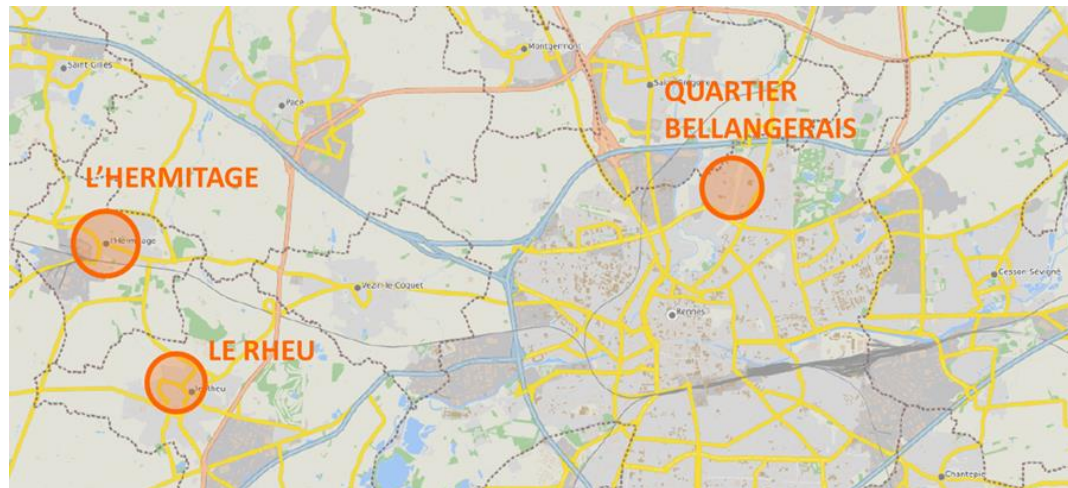
RNMM
Rencontres nationales
du management
de la mobilité



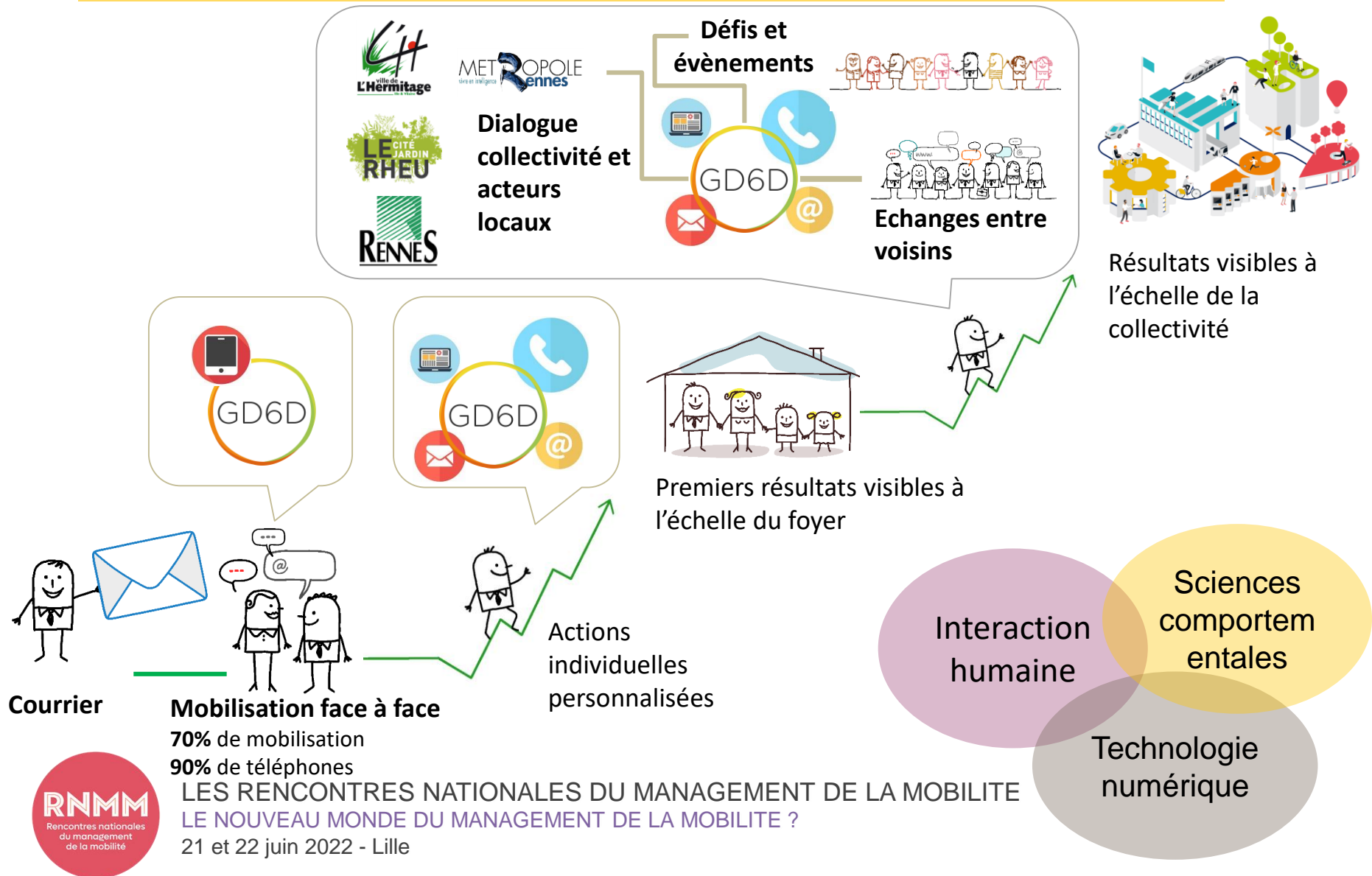
CONTEXTE ET ENJEUX DU PROJET

Accompagner les changements de mobilité, priorité A du PDU

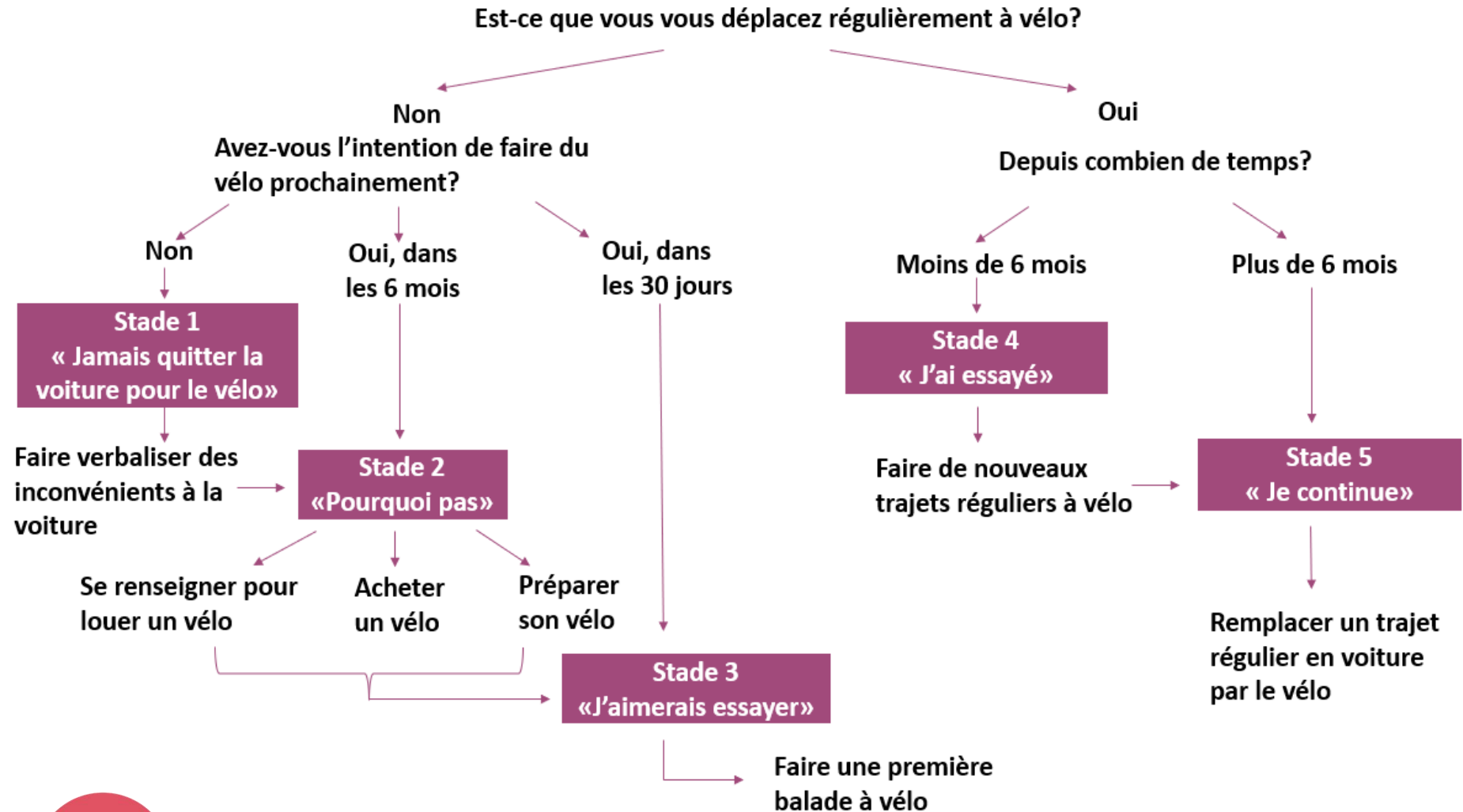
- Souhait de Rennes Métropole de s'appuyer sur les **sciences comportementales** pour accompagner plus efficacement les changements de comportements en matière de mobilité
- Construction d'un partenariat de recherche et développement avec E3D Environnement autour de l'**outil GD6D**
- Déploiement du dispositif sur **3 secteurs d'expérimentation** aux caractéristiques différentes



La Méthode GD6D



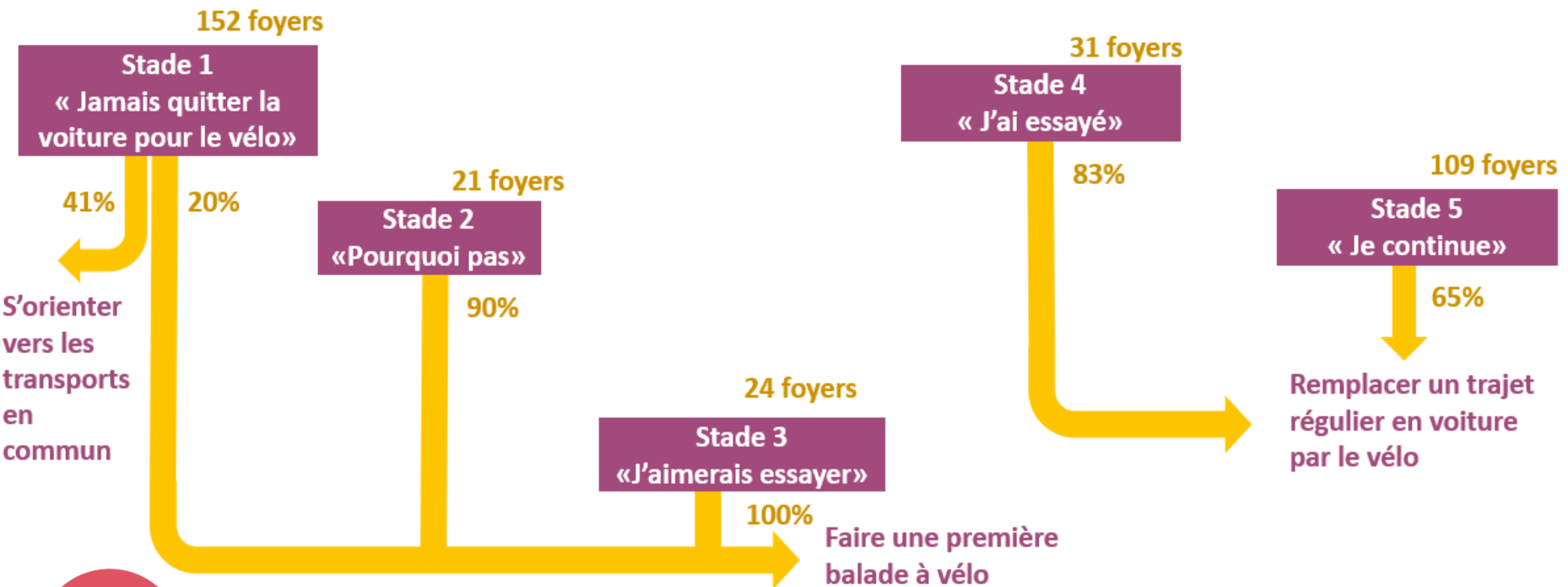
Etapes du changement: exemple pour le vélo



Retour sur le geste vélo



380 FOYERS
RECOIVENT LE GESTE VELO
(43 non applicables: problème de santé ou sans voiture)



Bilan / résultats / perspectives

		AVANT GD6D	APRES GD6D Réussis — Engagés	# Foyers proposés
Porte à Porte	Faire de courts trajets à pied/vélo plutôt qu'en voiture	67%	77% — 83%	2005
	Couper le moteur lors d'arrêts de plus de 1 minute	56%	62% — 68%	1726
Préparatoire	Adopter une conduite souple en voiture	42%	65% — 76%	269
	Vérifier la pression des pneus de la voiture	56%	66% — 80%	207
Covoiturage	Je fais du covoiturage pour mes prochaines vacances	2%	3% — 10%	308
	Je fais du covoiturage domicile-travail	0%	11% — 34%	722
Intermodal	Faire un premier trajet en bus	32%	37% — 53%	247
	Utiliser plusieurs transports pour remplacer la voiture	34%	34% — 81%	70
Vélo	Préparer son vélo pour l'essayer et faire un trajet	26%	32% — 49%	99
	Utiliser son vélo pour se déplacer (Rennes)	0%	17% — 33%	391
Eau	Installer un mousseur hydroéconome sur les robinets	35%	44% — 75%	2005
Déchets	Trier le plastique souple (pots de yaourts,...)	60%	83% — 99%	206

Points forts du dispositif :

- identification des freins/leviers au changement de mobilité
- accompagnement personnalisé à grande échelle
- nouveau canal de com° avec les habitants

Perspectives pour RM :

- bilan quantitatif et qualitatif
- vers un élargissement à d'autres politiques publiques ?