

# LES RENCONTRES NATIONALES DU MANAGEMENT DE LA MOBILITE

## LE NOUVEAU MONDE DU MANAGEMENT DE LA MOBILITE ?

21 et 22 juin 2022 - Lille



# RNMM

Rencontres nationales  
du management  
de la mobilité



**Cerema**

CLIMAT & TERRITOIRES DE DEMAIN

**ADEME**



AGENCE DE LA  
TRANSITION  
ÉCOLOGIQUE

**MEL**

**MÉTROPOLE  
EUROPÉENNE DE LILLE**



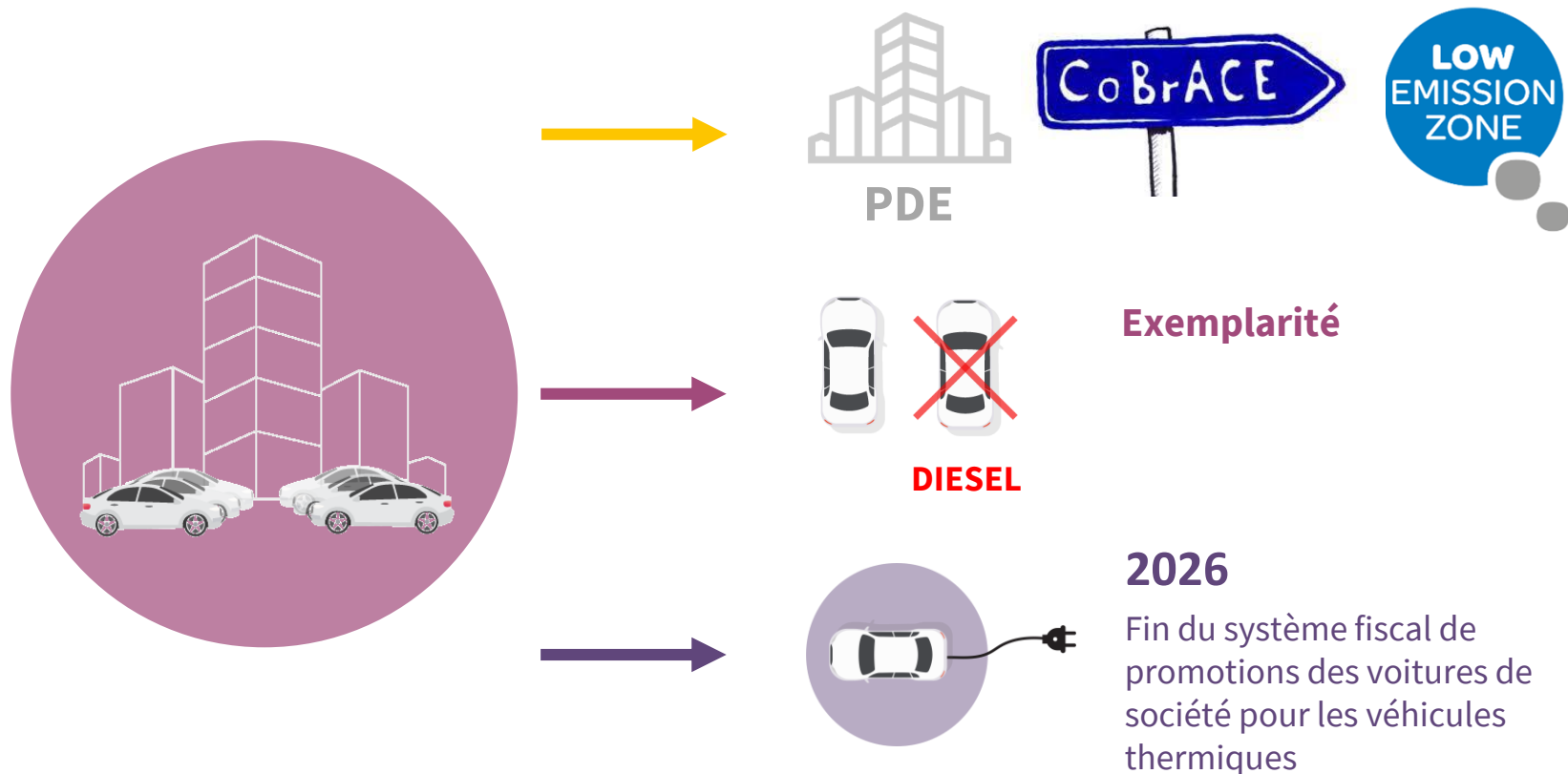
QUAND LES TALENTS  
GRANDISSENT,  
LES COLLECTIVITÉS  
PROGRESSENT

# UN FACILITATEUR MOBILITY & FLEET POUR LES ENTREPRISES ET POUVOIRS PUBLICS BRUXELLOIS



QUAND LES TALENTS  
GRANDISSENT,  
LES COLLECTIVITÉS  
PROGRESSENT

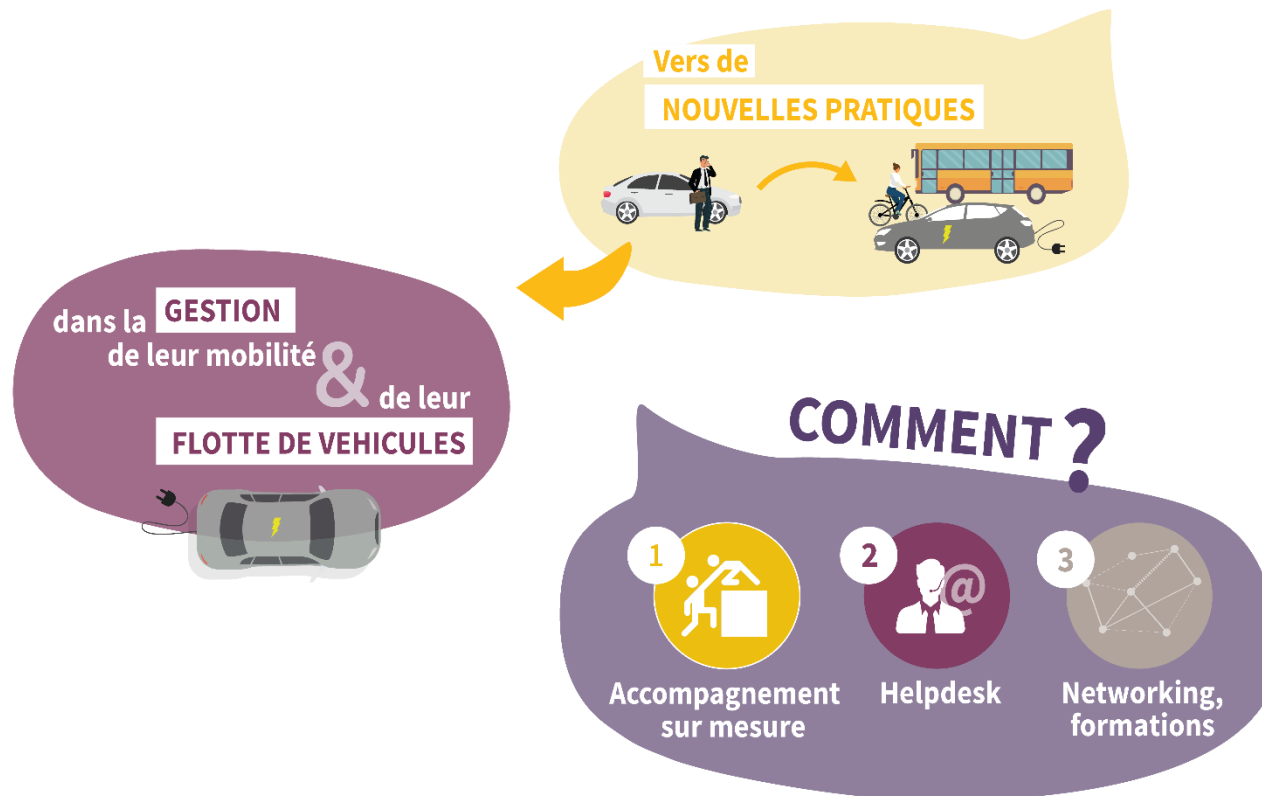
# Pourquoi un Facilitateur Mobility & Fleet ?



# Pourquoi un Facilitateur Mobility & Fleet ?



# Un Facilitateur pour accompagner entreprises et pouvoirs publics



# La mission d'accompagnement en quelques chiffres




**54**  
Entreprises et pouvoirs publics accompagnés (ou accompagnements en cours)



**129**  
demandes dans le HELPDESK



**50**  
Articles / E-news



**1** VIDEO



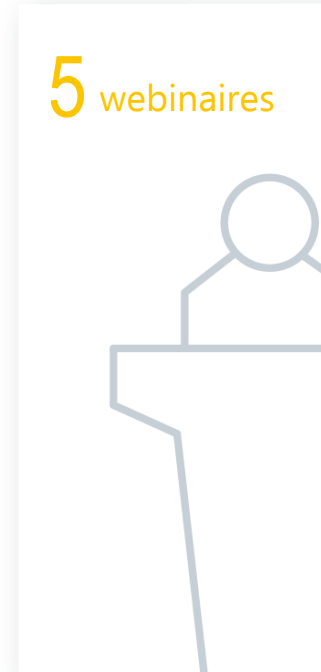
**Créations d'infographies**



**1** Article dans le journal de Brux.Env

**1** Article sur le site internet

**5** webinaires



**FAQ**

**DIVERS :**  
Réseau d'entreprises à Anderlecht



Site internet

# Des retours positifs

RE: flotte de vélos d'entreprise - recherche de solutions



Emmanuelle Brunetti

To ● Pierre Bertin



Mon 13:48

**From:** SPANOGHE Catherine <[Catherine.SPANOGHE@tucrail.be](mailto:Catherine.SPANOGHE@tucrail.be)>

**Sent:** Monday, 29 November 2021 12:08

**To:** Pierre Bertin <[pbe@traject.be](mailto:pbe@traject.be)>

**Cc:** MOBILITY FLEET facilitateur <[faciliteur.mobility.fleet@environnement.brussels](mailto:faciliteur.mobility.fleet@environnement.brussels)>; Emmanuelle Brunetti <[emmanuelle.brunetti@traject.be](mailto:emmanuelle.brunetti@traject.be)>

**Subject:** RE: flotte de vélos d'entreprise - recherche de solutions

Bonjour Pierre & collègues,

Un tout grand merci. Ca m'aide énormément !

Belle journée,  
Catherine



**Catherine SPANOGHE**

Mobility Officer  
T-COR

+32 479 235 171

[catherine.spanoghe@tucrail.be](mailto:catherine.spanoghe@tucrail.be)

Fonsnylaan 39 Avenue Fonsny  
1060 Brussel/Bruxelles

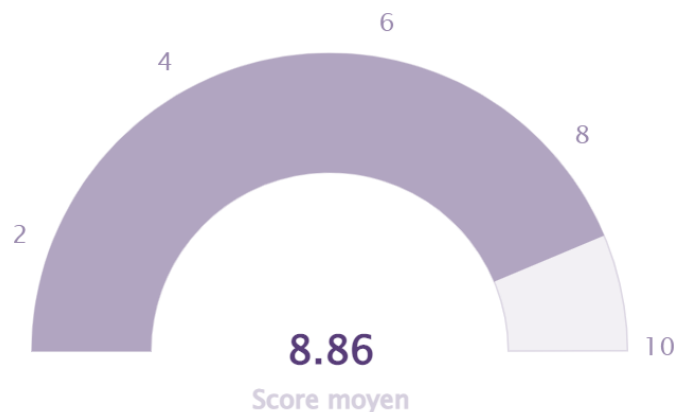
[www.tucrail.be](http://www.tucrail.be)

[Disclaimer](#)

1 juin 2022 à 12:42:57

L'accompagnement était vraiment super utile. Je ressors avec des solutions "clés sur porte" que je vais pouvoir mettre facilement en oeuvre. Pierre et Elise étaient vraiment à l'écoute de notre réalité, de nos contraintes et de nos attentes. On sent aussi dans leurs recommandations que ce sont des experts dans leur domaine. Je ne m'attendais pas à ce que cela soit aussi bien. Merci vraiment !

Une suggestion serait de prévoir une visite du site par les facilitateurs. Car expliquer la configuration de son site, même en s'appuyant sur des photos, ce n'est pas toujours évident.



LES RENCONTRES NATIONALES DU MANAGEMENT DE LA MOBILITE  
LE NOUVEAU MONDE DU MANAGEMENT DE LA MOBILITE ?  
21 et 22 juin 2022 - Lille

# MERCI !