

LES RENCONTRES NATIONALES DU MANAGEMENT DE LA MOBILITE

LE NOUVEAU MONDE DU MANAGEMENT DE LA MOBILITE ?

21 et 22 juin 2022 - Lille



RNMM

Rencontres nationales
du management
de la mobilité



Cerema

CLIMAT & TERRITOIRES DE DEMAIN

ADEME



AGENCE DE LA
TRANSITION
ÉCOLOGIQUE

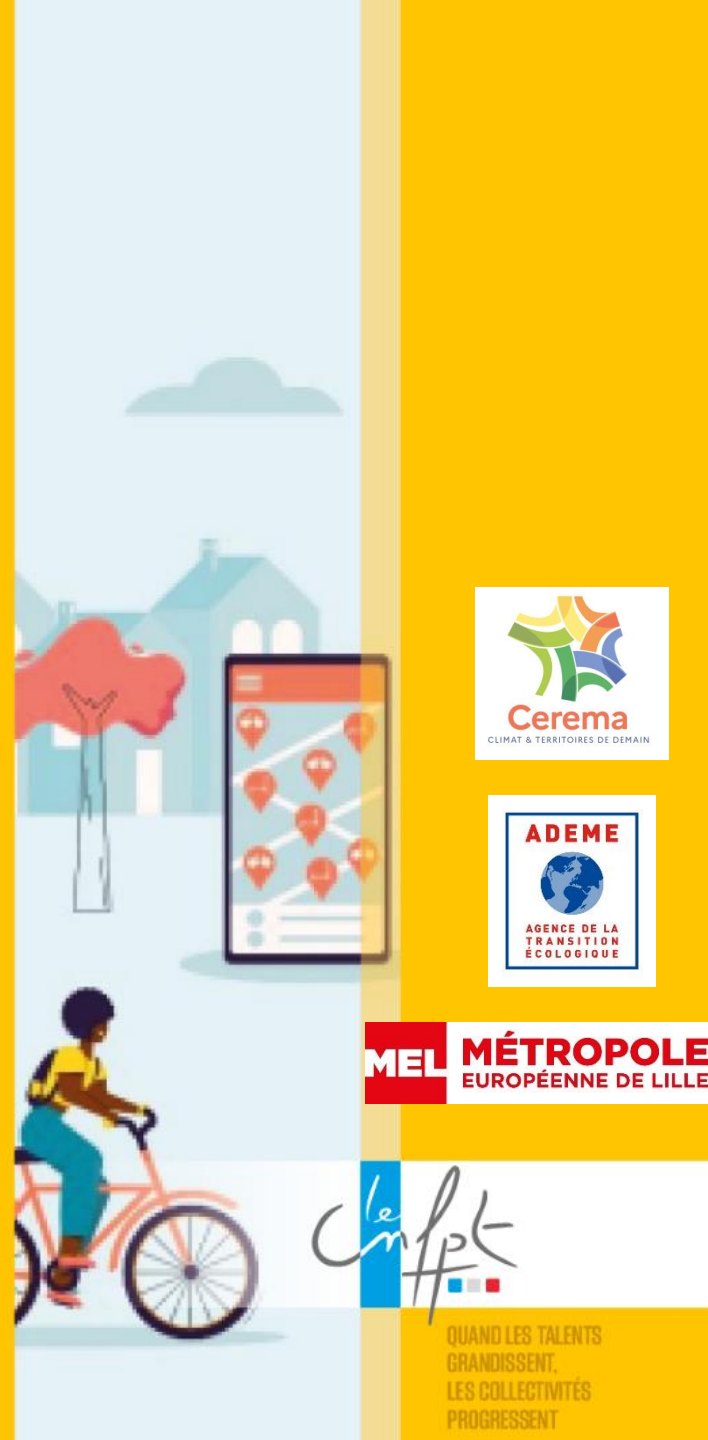
MEL

**MÉTROPOLÉ
EUROPÉENNE DE LILLE**



QUAND LES TALENTS
GRANDISSENT,
LES COLLECTIVITÉS
PROGRESSENT

Un diagnostic mobilité pour les écoles de la ville d'Armentières



QUAND LES TALENTS
GRANDISSENT,
LES COLLECTIVITÉS
PROGRESSENT

Une méthodologie pour répondre aux enjeux

Le contexte

- Dans le cadre d'un AAP « Armentières rayonne à 2 roues »
- Dans le but :
 - D'améliorer la sécurité des écoles
 - De lutter contre la sédentarité des élèves
 - De favoriser l'éco mobilité scolaire
- 5 écoles primaires de la ville d'Armentières bénéficiaires de l'accompagnement

Une démarche concertée

- Des entretiens avec les directeurs-trices des collèges
- Un diagnostic d'accessibilité de terrain
- Une étude cartographique des lieux d'habitation des élèves
- Une enquête auprès des parents d'élèves et des élèves
- Un diagnostic en marchant avec les élèves
- Une restitution sous forme théâtrale

Une méthodologie pour répondre aux enjeux

Une marge de manœuvre considérable

- Une proximité immédiate des lieux d'habitation
- Des équipements vélos non connus
- Des aménagements cyclables à conforter
- Un levier sécurité à lever chez les parents

Des projets à venir suite à l'étude

- La rue scolaire
- L'apprentissage du vélo chez les plus jeunes



L'action mobilité de TADAO/TRANSDEV



QUAND LES TALENTS
GRANDISSENT,
LES COLLECTIVITÉS
PROGRESSENT

Une action inscrite dans le programme LEMON

L'orientation des collégiens

- Une problématique identifiée : la proximité du lycée comme choix premier d'orientation
- Une démarche initiée par TADAO sur 5 collèges de territoire QPV (1 collège par agglomération) : une classe de 3eme par collège
- Une intervention de TADAO en 3 volets
 - 1 atelier service commercial : présenter l'offre
 - 1 atelier d'immersion avec des casques de réalité virtuelle
 - 1 atelier pratique : itinéraire en réel vers les lycées avec un bus
- Une évaluation de la démarche sur les conditions de mise en œuvre et les impacts de la démarche
 - 2 enquêtes élèves
 - Des entretiens enseignants
 - 1 atelier collectif enseignant



Une démarche de sensibilisation pertinente

L'impact sur les collèves

- Un intérêt certain des collèves bénéficiaires
- L'intégration de l'action dans des démarches plus globales
- Un nouvel appel à candidature ouvert et une dizaine de collèves déjà intéressés

L'impact sur les collégiens

- Une forte appréciation de l'atelier réalité virtuelle et itinéraire en bus
- Une découverte du bus pour certains
- Un apprentissage des bonnes pratiques en bus (achat de billet, politesse,...)
- La découverte de l'orientation sur carte/lecture de plan/lecture de fiche horaires
- La création de la carte PASS PASS pour la quasi-totalité des élèves

