

LES RENCONTRES NATIONALES DU MANAGEMENT DE LA MOBILITE

LE NOUVEAU MONDE DU MANAGEMENT DE LA MOBILITE ?

21 et 22 juin 2022 - Lille



RNMM

Rencontres nationales
du management
de la mobilité



Cerema

CLIMAT & TERRITOIRES DE DEMAIN

ADEME



AGENCE DE LA
TRANSITION
ÉCOLOGIQUE

MEL

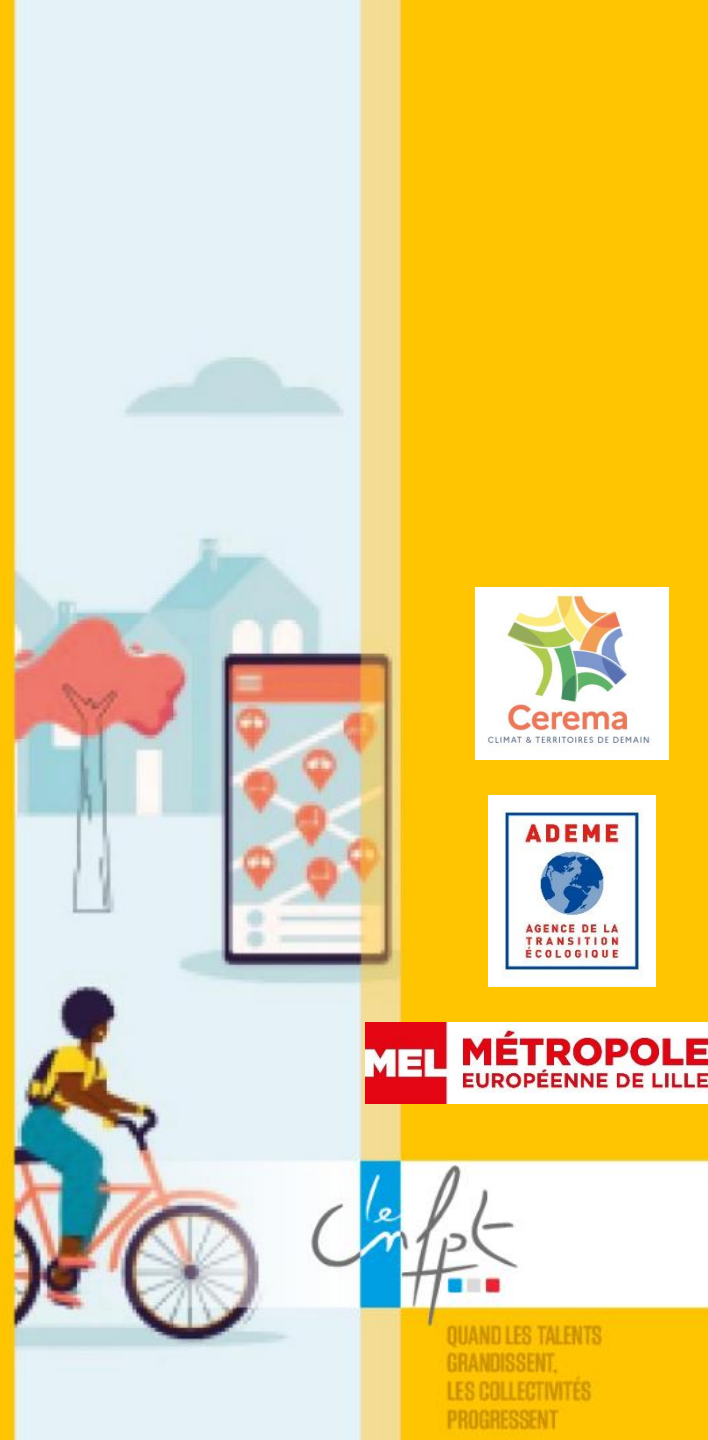
MÉTROPOLÉ
EUROPÉENNE DE LILLE



QUAND LES TALENTS
GRANDISSENT,
LES COLLECTIVITÉS
PROGRESSENT

MARCHES EXPLORATOIRES DE FEMMES DANS LES TRANSPORTS EN COMMUN DE LA MEL

RNMM
Rencontres nationales
du management
de la mobilité



QUAND LES TALENTS
GRANDISSENT,
LES COLLECTIVITÉS
PROGRESSENT

DES MARCHES EXPLORATOIRES DE FEMMES

POURQUOI ?

- Expérimenter une démarche testée dans différents quartiers en France - dont deux de la Métropole Lilloise - dans les Transports en commun
- Un plan national de lutte contre le harcèlement sexiste et les violences sexuelles dans les transports lancé, à l'initiative du ministère de l'Intérieur, du secrétariat d'Etat aux droits des femmes et du secrétariat d'Etat chargé des transports, de la Mer et de la Pêche le 9 juillet 2015

LES OBJECTIFS

- Aider les femmes à s'approprier l'espace public et en particulier les transports en commun
 - changer leur regard sur les espaces transports
 - changer le regard des acteurs des transports sur les difficultés des femmes dans leurs déplacements sur notre réseau
- Après avoir fait un diagnostic de l'ensemble des lieux
 - identifier des propositions réalistes, des solutions d'aménagements
 - soutenir ces mesures auprès des autorités compétentes : décideurs institutionnels et sociaux

DES MARCHES PARTICIPATIVES DE FEMMES

LA DEMARCHE

- Action réservée aux femmes de A à Z
- Expertise d'usage
- Protocole des marches exploratoires
 - implication des marcheuses (habitantes et usagères) dans toutes les étapes de la démarche.
 - 4 séances de travail dont trois marches (une de jour, une en soirée, une marche de restitution)
 - Un rapport final

DES PARTIS PRIS

- intégrer les espaces transports dans leur environnement dans le cadre d'actions partenariales
- mobiliser des marcheuses : utilisatrices ou non des Transports en commun



DES MARCHES PARTICIPATIVES DE FEMMES

QUELQUES CHIFFRES

- 9 marches exploratoires réalisées
- 110 marcheuses
- Plus de 12 partenaires mobilisés
- 120 propositions dont 30 concernant uniquement les Transports en Commun

ZOOM SUR QUELQUES PRECONISATIONS

- Installer systématiquement des miroirs dans les angles morts des escaliers en station
- Maintenir une exigence forte sur l'entretien des stations
- Repenser le principe de « Présence rassurante » dans nos modes
- Développer la signalétique piétons dans et aux abords des stations (équipements publics, loisirs...)
- Développer la communication sur les incivilités et les problématiques de harcèlement dans les transports publics



DES MARCHES PARTICIPATIVES DE FEMMES

LES CONDITIONS DU SUCCES

- Une implication forte des Villes
 - Des élus : pour porter politiquement la démarche et les propositions des marcheuses
 - Des techniciens : pour mobiliser les marcheuses et suivre les propositions dans la durée
- La mobilisation d'un réseau de partenaires diversifié marches exploratoires réalisées
 - Partenaires associatifs pour mobiliser les habitants et des militants
 - Partenaires privés pour mobiliser d'autres utilisateurs de cet espace public : personnels des entreprises du secteur par exemple.

LES LIMITES DE LA DEMARCHE

- La majorité des propositions impliquent plusieurs acteurs
- Le temps des institutions est différent du temps des utilisateurs
- Le financement des propositions
- La généralisation des propositions à l'ensemble des stations

