

LES RENCONTRES NATIONALES DU MANAGEMENT DE LA MOBILITE

LE NOUVEAU MONDE DU MANAGEMENT DE LA MOBILITE ?

21 et 22 juin 2022 - Lille



RNMM

Rencontres nationales
du management
de la mobilité



Cerema

CLIMAT & TERRITOIRES DE DEMAIN

ADEME



AGENCE DE LA
TRANSITION
ÉCOLOGIQUE

MEL

MÉTROPOLÉ
EUROPÉENNE DE LILLE

QUAND LES TALENTS
GRANDISSENT,
LES COLLECTIVITÉS
PROGRESSENT

PRÉSENTATION ET MÉTHODOLOGIE DE L'ÉTUDE



QUAND LES TALENTS
GRANDISSENT,
LES COLLECTIVITÉS
PROGRESSENT

ENJEUX DE L'ÉTUDE

L'étude a été lancée en novembre 2021.

- Connaître et comprendre les pratiques cyclables des **collégiens et lycéens**
- Créer de la donnée relative à la **mobilité cyclable scolaire en France**
- Proposer des actions pour **changer les comportements**
- Favoriser le **report modal vers le vélo**

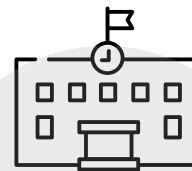


Les adolescents,
les usagers du vélo
d'aujourd'hui et
de demain



5,7
millions

d'élèves
du second degré



10 000

établissements
(collèges et lycées)

MÉTHODOLOGIE

PHASE 1 : CADRAGE DE L'ÉTUDE

- **Cadre législatif et compétences** de chaque acteurs
- Panorama des **outils, dispositifs et recherches**
- **Cinquante entretiens** (acteurs décisionnaires et acteurs opérationnels)
- **Questionnaire**

PHASE 2 : STRATÉGIE DES ENGAGEMENTS, INITIATIVES ET BONNES PRATIQUES

- **Stratégie** des régions et des départements
- **Meilleures pratiques** en France et à l'étranger
- Analyse des **articles scientifiques**

PHASE 3 : RECOMMANDATIONS

- **Ateliers** avec des régions, des départements, des acteurs locaux et des parents d'élèves.
- **Recommandations**



1 228 réponses soit 12 % des établissements français. La France compte 10 700 établissements du second degré.

LES RÉSULTATS DE L'ÉTUDE



QUAND LES TALENTS
GRANDISSENT,
LES COLLECTIVITÉS
PROGRESSENT

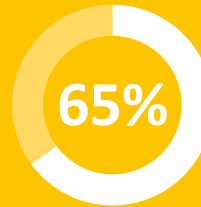


LES PRÉMICES DU DÉVELOPPEMENT DE LA PRATIQUE CYCLABLE DANS LE SECONDAIRE

- **Cadre législatif** : Loi LOM > pas de mention aux établissements du secondaire
- **Des acteurs** nombreux et divers
- Thématique nouvelle abordée en **milieu scolaire**



QUESTIONNAIRE :



des répondants ont moins de 30 places de stationnements

Pourquoi peu d'actions dans les collèges et lycées :



- Les distances plus importantes entre **l'établissement scolaire et le domicile**
- **L'amplitude horaire** plus importante des cours
- Les **représentations du vélo** qui ne valorisent pas la pratique

LE VÉLO CHEZ LES ADOLESCENTS, ENTRE REPRÉSENTATIONS ET APPROPRIATIONS



**GRANDES
CONCLUSIONS
ISSUES D'UNE
ANALYSE D'ARTICLES
ET ÉTUDES
SCIENTIFIQUES
EN FRANCE ET À
L'ÉTRANGER.**

Une pratique **genrée**

Un choix de mode
de déplacement
sous influence

L'apprentissage
du vélo est réalisé
avant le collège

Un besoin de faire
évoluer **l'image du vélo**

Une offre de type de vélo
trop uniforme

MANAGEMENT DE LA MOBILITE
ET DE LA MOBILITE ?

LES RECOMMANDATIONS



QUAND LES TALENTS
GRANDISSENT,
LES COLLECTIVITÉS
PROGRESSENT

DES ENJEUX TRANSVERSAUX ET DES RECOMMANDATIONS PAR THÉMATIQUE



ENJEUX TRANSVERSAUX

- **Encourager la pratique du vélo chez les adolescentes**
- **Sensibiliser** les parents d'élèves à la mobilité cyclable
- **Savoir communiquer** auprès des adolescents



LES THÉMATIQUES

- **Sécurisation** de l'accès
- **Équipements et services**
- **Sensibilisation, animation**
- **Gouvernance, planification et études**
- **Communication et ressources**



À L'INITIATIVE DE QUI ?

2 acteurs ciblés pour développer et encourager la pratique cyclable dans le secondaire dans les territoires :

- L'État à travers les Ministères, les services déconcentrés, les rectorats et les agences parapubliques
- Les Régions et les Départements ayant la responsabilité des collèges et lycées publics