



Centre de recherches routières
Ensemble pour des routes durables



**RÉPUBLIQUE
FRANÇAISE**

*Liberté
Égalité
Fraternité*



Cerema

CLIMAT & TERRITOIRES DE DEMAIN

De la nécessité d'optimiser l'usage de l'espace public : un regard en Belgique et à l'international

Wanda DEBAUCHE

Chef de Division Mobilité/Sécurité/Gestion de la route

6 avril 2023

Plan de l'exposé

- Centre de recherches Routières : Qui sommes-nous ?
- Constat
- Démarche
- Classification des exemples de gestion temporelle de la voirie
- Exemples liés aux TC, Voiture, stationnement, livraison, autres
- Conclusions

Centre de Recherches Routières



Innovation, R&D

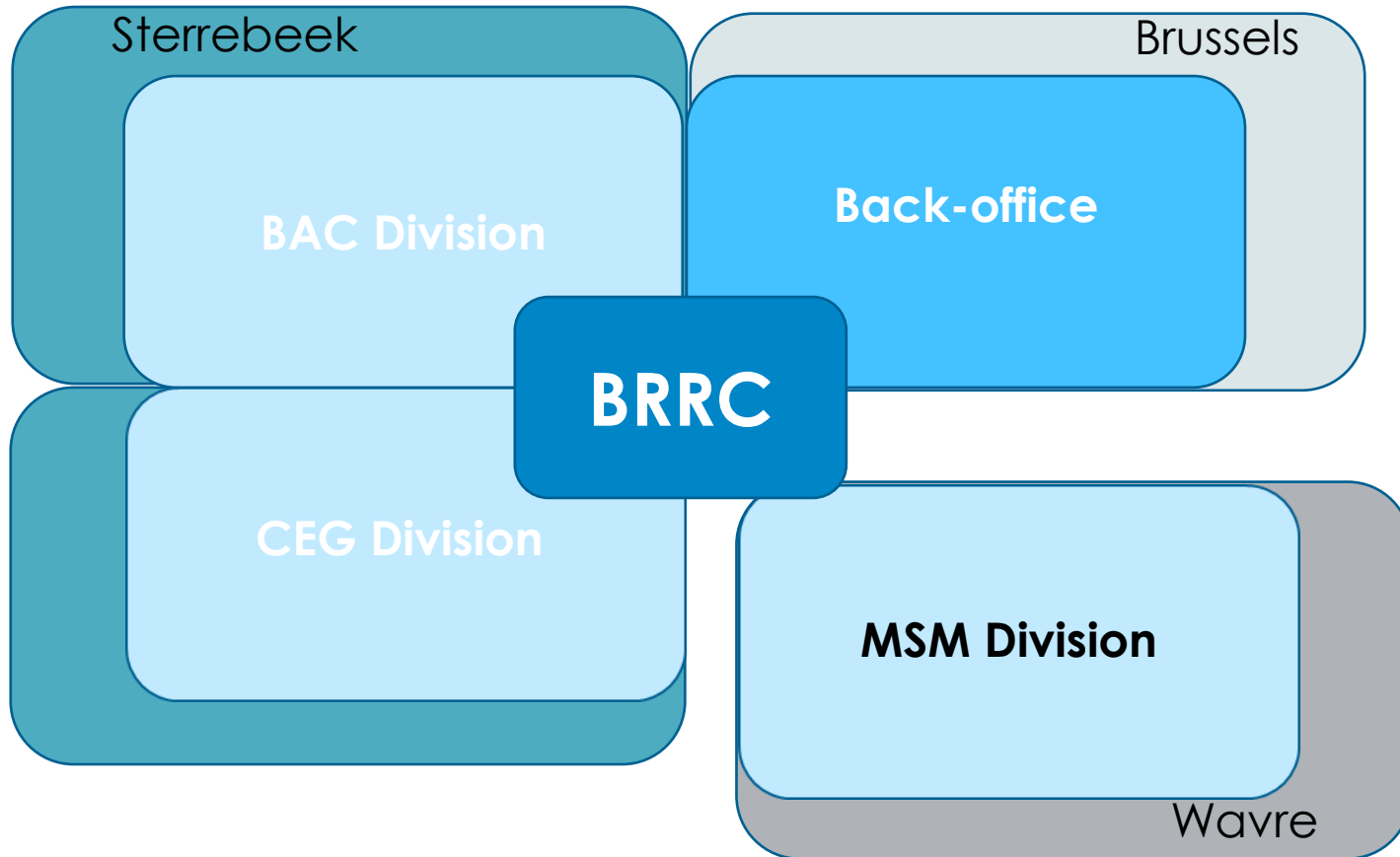


Assistance



Training

Centre de Recherches Routières – MSM



Technical assistance
Innovation, R&D
Training

Mobility



Road

Safety



Road

Management



Constat

- Augmentation de la population en milieu urbain
- Diversification des types d'usagers et des types de véhicules
- Densification des activités en centre-ville
- Réflexion globale à mener sur les choix à effectuer en matière de répartition de l'espace en fonction des multiples utilisateurs et usages.
- L'approche traditionnelle a ses limites



Constat



Centre de recherches routières



Démarche

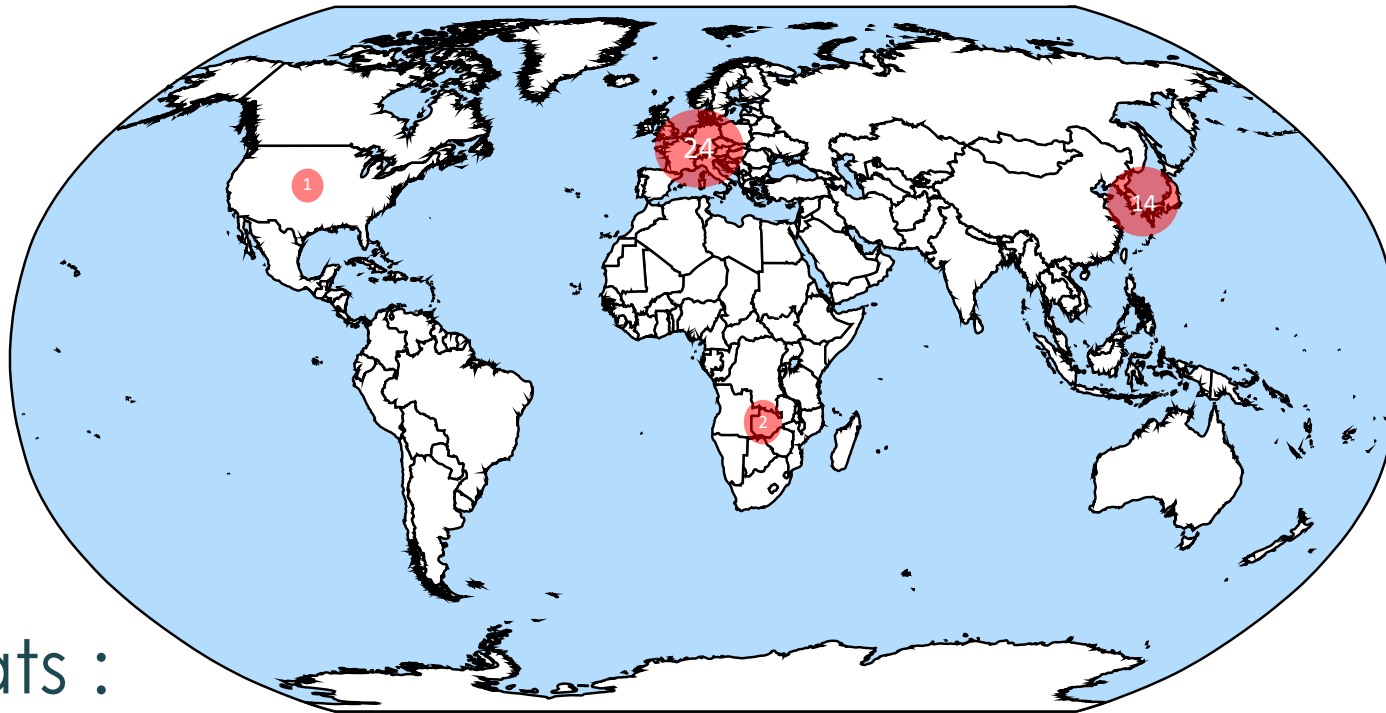
- En 2013-2014 : Etude prospective sur l'optimisation de l'usage de l'espace public en Région de Bruxelles-Capitale :
 - Etat de l'art des mesures existantes
 - Analyse des potentialités de mise en oeuvre en Région de Bruxelles-Capitale

<https://brc.be/fr/formulaire/demandez-conseil>



Démarche

Etude initiale complétée via PIARC GT 2.1.2 : Mobilité en milieu urbain (*Systèmes de transport intégrés, multimodalité*)



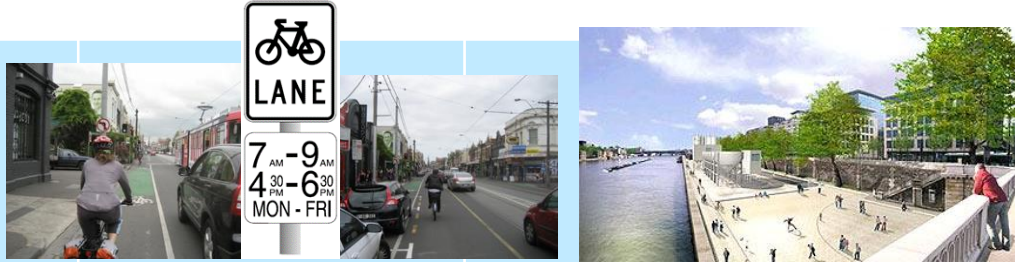
Country	Number of cases
Belgium	4
China	3
Czech Republic	6
France	8
Italy	2
Japan	9
Korea	2
South Africa	1
Uganda	1
UK	4
USA	1
Total	41

Résultats :

- 41 exemples de bonne pratique, dans 11 pays et 4 continents

Classification des mesures existantes

**MODES
ACTIFS**



TC



VOITURE



PL

Autres

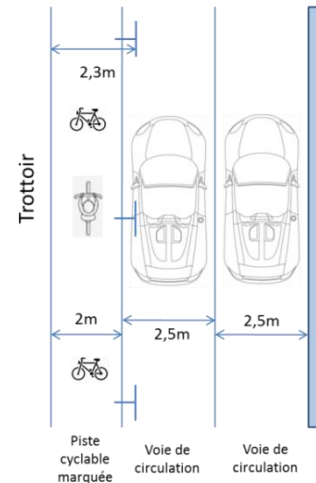


MODES ACTIFS

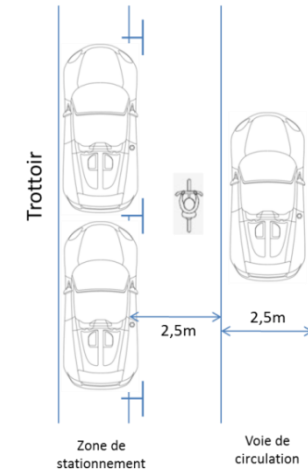
- **Aménagement cyclable combiné à une suppression temporaire du stationnement**
- **Localisation** : Melbourne - Australie
- **Description** : la bande de stationnement est affectée à la circulation des cyclistes durant les heures de pointe, en semaine



Heure de pointe



Hors heure de pointe



TRANSPORTS EN COMMUN

- **Suppression temporaire du stationnement en faveur d'une fonction de circulation**
- **Localisation** : Vancouver - Canada
- **Description** : Durant la pointe du soir, pour le trafic sortant, la bande de stationnement prend une fonction de circulation, strictement en faveur des bus.



Bande bus entre 15h et 19h et zone de stationnement entre 19h et 15h

TRANSPORTS EN COMMUN

- **Voie de circulation à sens unique excepté bus, à certaines heures**
- **Localisation** : Boom - Belgique
- **Description** : idem SUL (Sens Unique Limité) mais pour transport public, à certaines heures

*Avant réaménagement :
voirie à double sens*



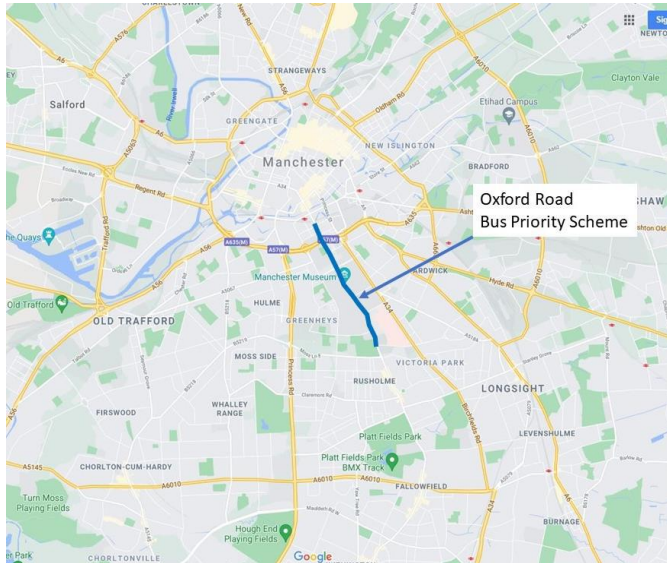
TRANSPORTS EN COMMUN

- **Bande bus dynamique**
- **Localisation** : Namur, Belgique
- **Description** : une bande de stationnement est affectée à la circulation des bus entre 7 am et 9 am, ce afin d'augmenter la vitesse commerciale des bus se rendant à la gare, sur les axes pénétrants



TRANSPORTS EN COMMUN

- **Bande bus partagée à certaines heures**
- **Localisation** : Greater Manchester, UK
- **Description** : Oxford Road présente une section strictement réservée aux bus, véhicules d'urgence et vélos durant une plage de 6 am et 9 pm et ce afin d'augmenter la vitesse commerciale des bus. (100 bus /heure).



Centre de recherches routières



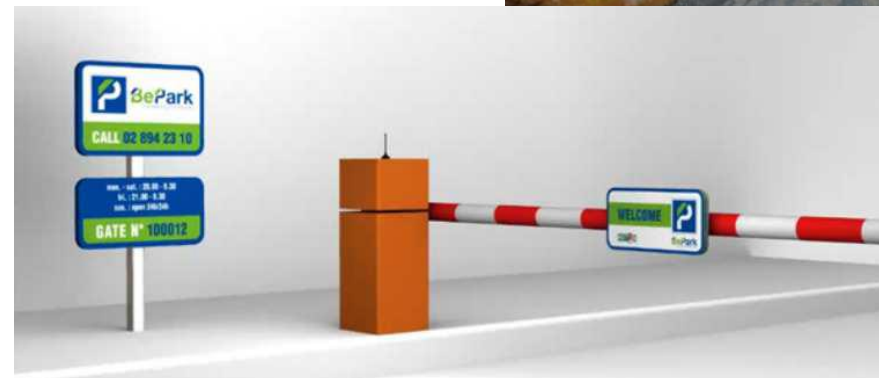
TRANSPORTS EN COMMUN

- **Circulation temporaire sur la bande d'arrêt d'urgence, parfois uniquement pour les bus, et les taxis**
- **Localisation** : plusieurs autoroutes en Belgique
- **Description** : autorisation de circulation sur la bande d'arrêt d'urgence à certaines heures, ou non, sur certains tronçons, à l'appréciation de l'exploitant.



VOITURE

- **Park-sharing**
- **Localisation** : plusieurs villes et sociétés belges dont à Bruxelles
- **Description** : mise à disposition du public, dont les riverains, moyennant rémunération, des emplacements de parking privé, généralement en ouvrage, peu ou pas utilisés à certaines heures.
- Cas de BePark :
 - 8 villes concernées
 - 48 parkings
 - 1916 emplacements



VOITURE

Park-sharing

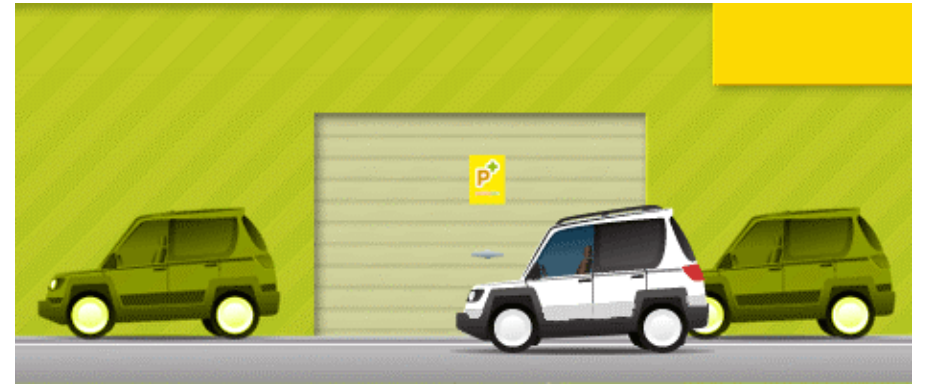
Localisation : Région wallonne

Description : Accord passé entre la société Decathlon et les pouvoirs régionaux en charge de la mobilité. Certains emplacements des parking sont réservés au co-voiturage durant la semaine. Une rétribution est accordée à la société.



VOITURE

- **Parking+, parking citoyen et solidaire**
- **Localisation** : Bruxelles- Belgique
- **Description** : Mise à disposition, à certaines heures, des emplacements de stationnement devant les garages privés aux prestataires de soin à domicile
- 2010/2013 100 soignants sur 500 garages, abandon



AUTRES

Zone de dépose minute temporaire

Localisation : abords d'école en Belgique

Description : Aux abords d'école, réservation d'emplacements de stationnement pour en faire une zone de dépose minute (pas de stationnement temporaire) à certaines heures. En dehors de ces heures, le stationnement redevient traditionnel, dont pour les riverains,



AUTRES

- **Réservation d'espace public pour la fonction de séjour**
- **Localisation** : divers communes en Belgique, France
- **Description** : Affectation temporaire d'une partie de l'espace public (emplacements de stationnement, voiries, à la fonction récréative



Jardin urbain



Paris respire



Centre de recherches routières Rue réservée aux jeux



PARK(ing) DAY



AUTRES

- **Circulation des modes actifs sur les quais de port, en dehors des heures d'exploitation**
- **Localisation** : Paris - France
- **Description** : *Un réseau de Quais à Usage Partagé (QUP) dédié principalement au transport de marchandises. On en dénombre 7 dans Paris. □ Un réseau d'escales en temps partagé entre opérateurs ou affectées à un transporteur (y compris le réseau BATOBUS), selon les cas et les besoins. On dénombre 32 postes dans Paris.*

Source : Schéma d'Orientations des Berges et des Ports dans Paris HAROPA - Ports de Paris – Novembre 2019

Port de Tolbiac (Paris)
en période d'exploitation



Port de Tolbiac (Paris)
hors période d'exploitation



AUTRES

- **Parking partagé**
- **Localisation** : Ath - Belgique
- **Description** : Parking surveillé, de la SNCB, réservé aux navetteurs la semaine et aux poids lourds durant les we.



AUTRES

- **Voies à usages multiples**
- **Localisation** : Barcelone – Espagne, Bruxelles-Belgique
- **Description** : Affectation d'une voie à la circulation aux heures de pointe et au stationnement livraisons en dehors des heures de pointe (signalisation fixe ou dynamique).



Conclusions



- Les exemples sont mentionnés afin d'ouvrir la réflexion et le débat. Pas de conclusion hâtive svp.
- Multitude de mesures déjà existantes
- Mesures souvent mises en œuvre ponctuellement
(pas de réflexion globale à l'échelle d'une ville/agglomération urbaine)
- Peu de données permettant d'évaluer objectivement la mesure une fois qu'elle est mise en place
- L'optimisation de l'espace public apporte des solutions concrètes aux problématiques et aux défis des villes de demain



Centre de recherches routières
Ensemble pour des routes durables



Wanda DEBAUCHE

Chef de Division Mobilité, Sécurité routière, Gestion de la route

+ 32 475 97 14 10

w.debauche@brrc.be

WWW.BRRC.be