



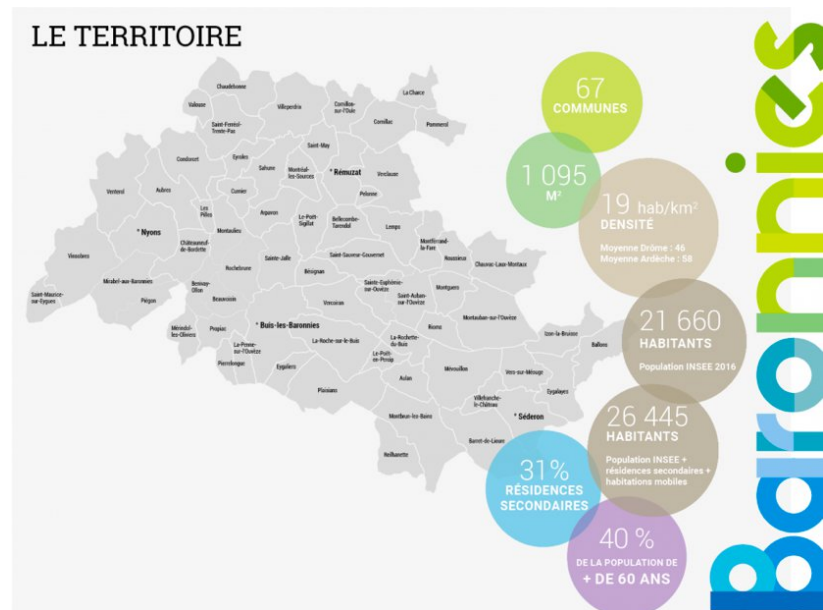
mobicoop

COMMUNAUTÉ DE COMMUNES  
**Baronnies**  
en drôme provençale



# Qui sommes-nous?

- Un centre social en milieu rural
- Une écoute et un accueil au quotidien
- Un maillage territorial essentiel
- Une vie associative dynamique
- Des enjeux partagés entre acteurs locaux





**Garage Solidaire  
Auto**



**Transport Solidaire:  
MobiSol 26 (TUS)**

**Atelier  
solidaire Vélo**



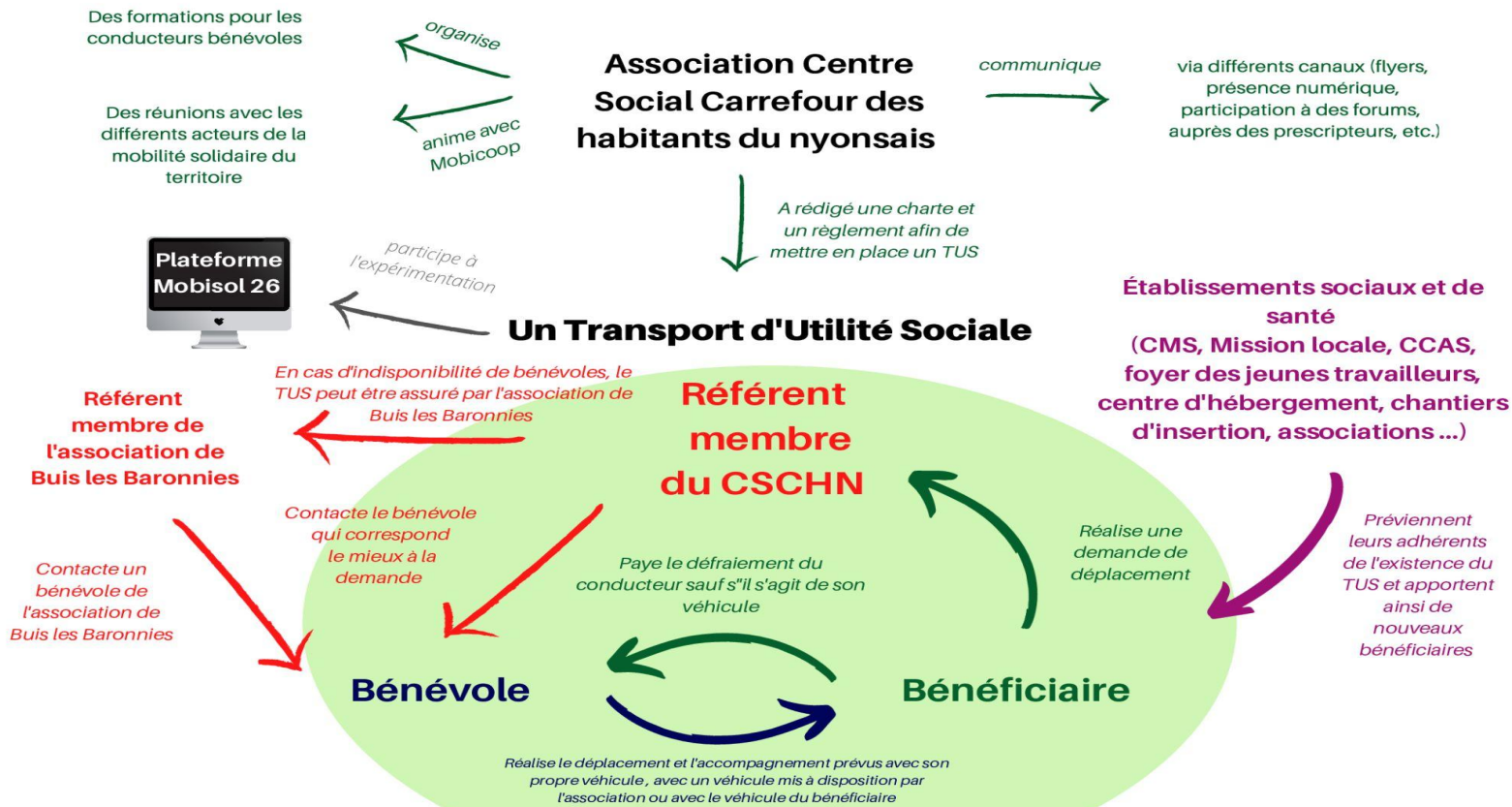
**Covoiturage de proximité:  
“Devenez un Rossignol”**

# PROJET MOBILITÉ DU CDH

**auto-partage en projet**

**Partenariat Macif -  
Cerema**

# Mobilités Solidaires en Baronnies





- Dispositif de Transport d'Utilité Sociale

Le Carrefour des Habitants “opère” le service: répond au téléphone + réalise les mises en relation entre bénéficiaires et bénévoles

Année 1: Création d'un écosystème afin de créer des synergies locales

Année 2: Communication - Animation

Année 3: Pérennisation + Essaimage (1 nouvelle structure accompagnante “L'Association Familiale des Baronnie” - centre social)

## Mobisol 26 en chiffres en 2022

Nombre de bénévoles	55
Dont bénévoles actifs	20
Nombre de trajets réalisés sur un an	259
Nombre de bénéficiaires	environ 100 personnes
Nombre d'animations réalisées sur le territoire	25 (sur 18 mois)

Accès à la santé	70 %
Accès au logement	15%
Accès aux droits	10%
Accès à la culture	3%
Accès à la mobilité	2%

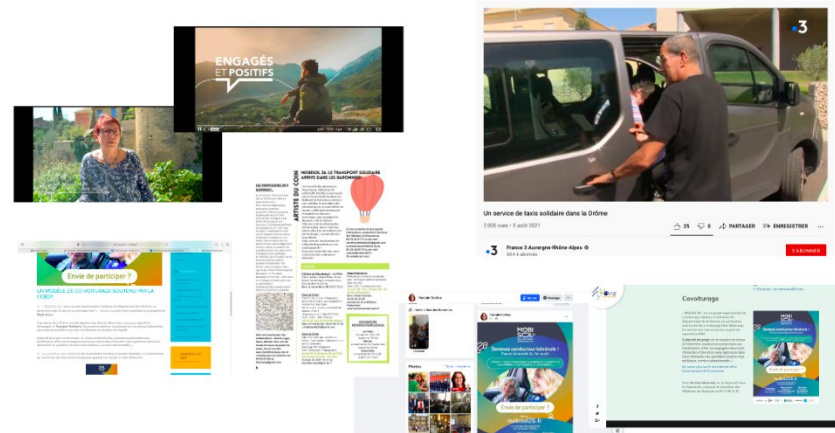
# Répartition par âge et situation, en 2022

+ de 70 ans	70 %
entre 60 et 70 ans	15 %
entre 40 et 60 ans	10 %
entre 20 et 40 ans	5 %
Personnes vivant seules et en fragilité	75 %
Sans emploi	95 %
Sans moyen de mobilité à la maison	93 %



# Les atouts du CDH

- Une structure repérée sur le territoire
- Légitimité de l'action au regard des besoins
- Vivier de bénévoles existants au sein de la structure
- Reconnaissance des pairs





# GARAGE SOLIDAIRE DES BARONNIES



## Activités



- Entretien - réparations, vente de véhicules à tarifs solidaires
- Auto-réparation accompagnée ou non, formations à l'entretien des véhicules
- Accompagnement vers des mobilités alternatives : co-voiturage, autostop, mobilité douce
- Tutorat et actions de formation en situation de travail

# GARAGE SOLIDAIRE DES BARONNIES

## Impacts

Sur l'emploi et l'économie locale :

- accès maintien dans l'emploi, accès aux formations
- accès aux biens et aux services
- recrutements facilités
- pouvoir d'achat, et attractivité du territoire

Sur le lien social

- mixité sociale, échanges de savoir-faire
- promotion et accompagnement vers le co-voiturage
- Autonomisation, résilience des habitants, remobilisation

Sur l'environnement :

- pollution réduite, meilleure sécurité du parc auto
- gestion des déchets, mise au recyclage
- accompagnement vers des mobilités solidaires et durables





# **Expérimentation**

## **“Devenez un rossignol”**



# Concept

## Métaphore d'une campagne de sociofinancement ("*crowdfunding*"):

- **Objectif : 211 conduct.rices.eurs avec trajet régulier**
  - ◆ Territoire cible: la CC des Baronnies en Drôme Provençale
  - ◆ Expérimentation pose hypothèse d'1% de la population du territoire (21.100 habitants sur le territoire).
  
- **Échéance : fin juin**
  - ◆ Car tous les citoyens et citoyennes mobilisés pour trouver ces 211 rossignols auront besoin de se reposer à un moment...
  - ◆ Pour limiter la tentation à procrastiner....
  
- **Trajets réguliers**
  - ◆ Car une annonce de trajet régulier est valide un an.
  - ◆ Seront donc actives encore pour la communication vers les passagers à la rentrée.



# Illustrations

## Des actions de communication sur le terrain

Planète mal en point...  
Carburant à 2€/l...

**Moins de bagnoles,  
plus de rossignols !**

Pour enfin **COVOITURER** dans les Baronnies.

Comment faire, *en 5 minutes chrono* :

1. Je m'inscris sur [mobicoop.fr](http://mobicoop.fr) ;
2. Je publie mes trajets réguliers.



L'objectif ?

211 conductrices/teurs inscrites  
dans les Baronnies  
**d'ici fin juin !**

**Des questions ?**

INFO/CONTACT : [rossignolsenbaronnies@gmail.com](mailto:rossignolsenbaronnies@gmail.com)

04.75.26.47.31

**Voir au verso... =>**

### Foire aux questions

#### 1. Pourquoi [mobicoop.fr](http://mobicoop.fr) et pas ailleurs ?

Car une coopérative, membre du Collectif pour la Transition Citoyenne, qui ne prend pas de commission, et produit sa plateforme en logiciel libre. Bref, militant !

#### 2. Pourquoi 211 conductrices/conducteurs ?

Pour que le covoiturage marche sur un territoire, il faut avoir assez de résultats quand quelqu'un cherche un trajet. Avec 21100 personnes sur les Baronnies Provençales, 211 rossignols bien répartis sur le territoire devrait suffire *pour que le covoiturage marche enfin par ici !*

#### 3. Pourquoi des trajets réguliers ?

Car une annonce de trajet régulier est valide un an.

#### 4. Quels conseils pour publier ses trajets réguliers ?

Pas besoin de manière certaine de faire le trajet toutes les semaines, ni toujours à l'heure exacte. Pendant vos vacances, vous pouvez mettre l'annonce en pause. Enfin, pensez à tous vos trajets : le travail, l'école, les loisirs, etc.

#### 5. Pourquoi d'ici fin juin ?

Car tous les citoyens et citoyennes mobilisés pour trouver ces 211 rossignols auront besoin de se reposer à un moment... et qu'avec cet objectif atteint fin juin, on pourra passer en septembre à la suite du plan : recruter des passagers en leur disant qu'il y a assez de résultats grâce à toi !

#### 6. Où suivre la progression du recrutement ?

=> <http://devenezunrossignol.fr>

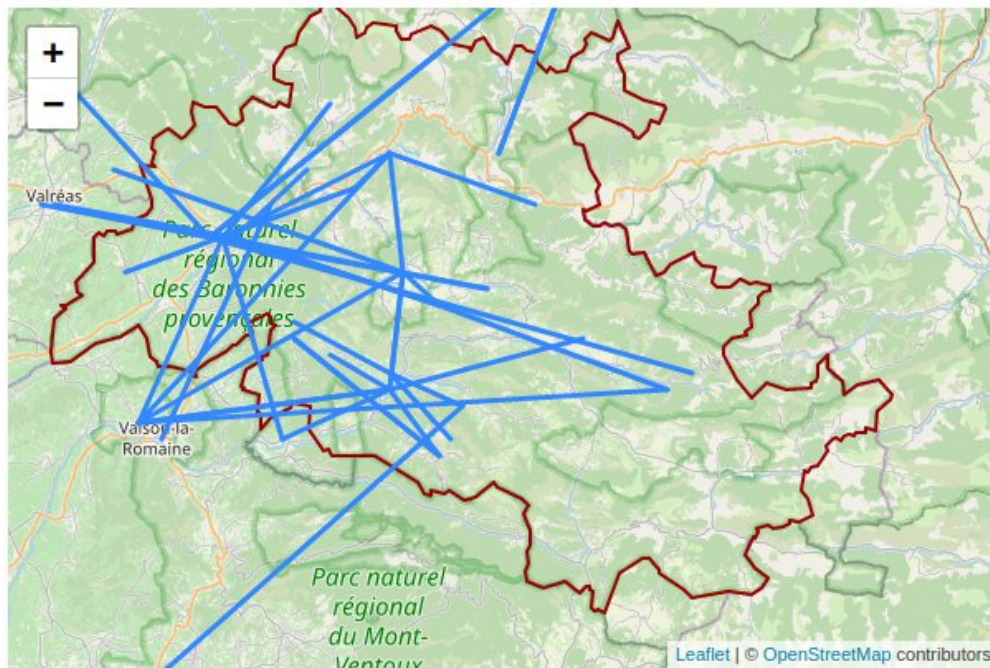


## Un portail de suivi de campagne en temps réel

**35 conducteurs recrutés**

17%

sur 211 conducteurs pour masse critique locale!





## Leçons principales

1. Objectif quantitatif non atteint, mais forte dynamique mobilisatrice lancée.
2. La campagne suscite facilement l'engagement concret de partenaires déjà acquis à la cause.
3. La notion de seuil est mobilisatrice pour les partenaires et les autorités publiques.

### → Suite prévue

- ◆ Garder le concept de seuil, mais plus de date limite.
- ◆ Travailler à l'échelon communal.
- ◆ Distinction de 2 publics avec actions de comm' différenciées :
  - Ambassadeurs : militants, asso. partenaires, communes
  - Conducteurs réguliers = cible finale
- ◆ Argumentaires
  - Ambassadeurs: utilité territoriale, écologique, solidaire...
  - Conducteurs réguliers: bénéfice économique avant tout

**MobiSol26**

**Transport solidaire**



- Des bénévoles peuvent devenir des covoitureurs
- La gestion par téléphone de demandes solidaires permet de traiter des appels sur l'initiative

*Offre de covoitureurs en cas de manque de bénévoles*

*Orienté passagers et bénévoles en besoin de solution solidaire pour l'entretien de leur voiture*

*Orienté des conducteurs en besoin de solution solidaire pour leur mobilité*

*Orienté des conducteurs en besoin de solution solidaire pour l'entretien de leur voiture*

**Devenez un rossignol**  
Création d'une offre de covoiturage



*Contribue à une offre de conducteurs ouverts à la solidarité et au covoiturage*

**Garage solidaire**

**La mobilité pour tous**





# Les atouts du projet

- Différents partenaires / différents statuts
- Une mise en lien des partenaires dans une complexité
- Un panel de solutions nécessaires qui se complètent sur ce territoire rural