

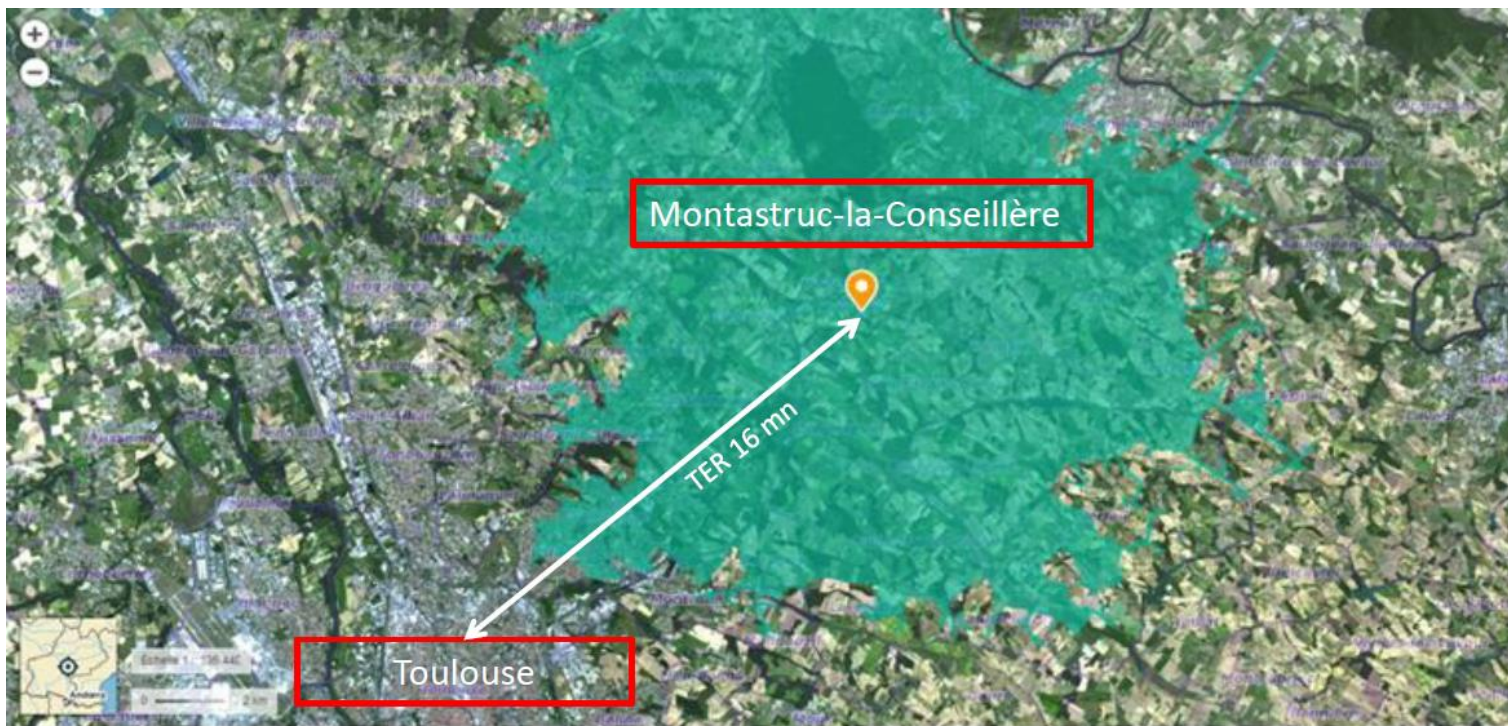


PEM DE MONTASTRUC-LA-CONSEILLÈRE

Serge Perez, Maire-adjoint chargé des Travaux, de la Voirie et des Réseaux

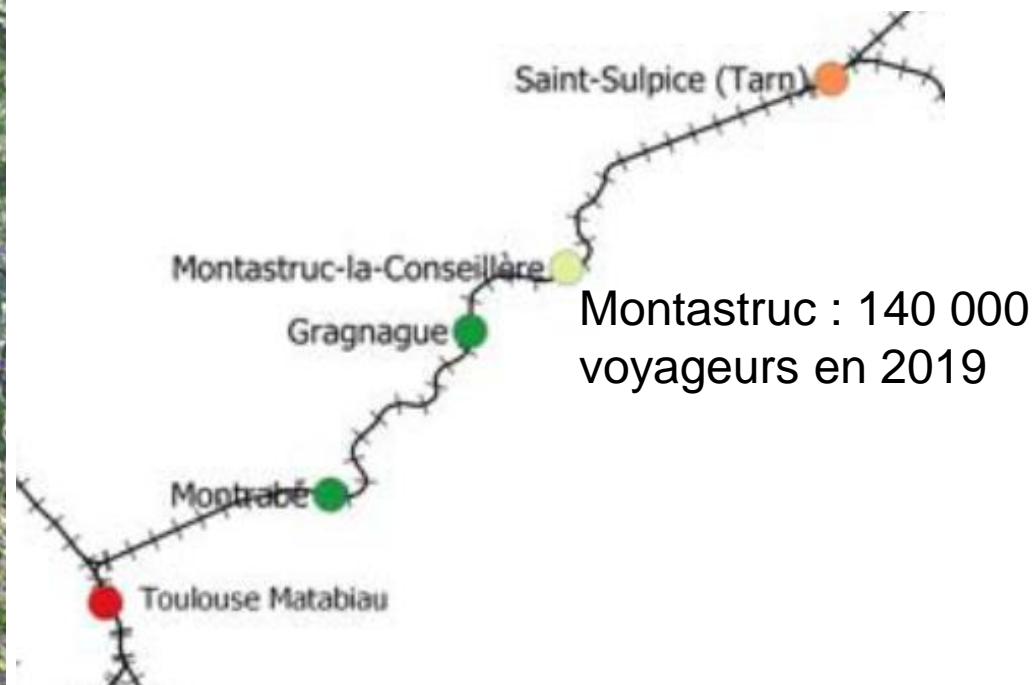
2 Février 2023

LOCALISATION DE LA COMMUNE DE MONTASTRUC-LA-CONSEILLÈRE



Isochrone de 16 minutes en partant de Montastruc :

Surface verte : point accessible de Montastruc-la-Conseillère en moins de 16 minutes en voiture



LA MOBILITE PENDULAIRE

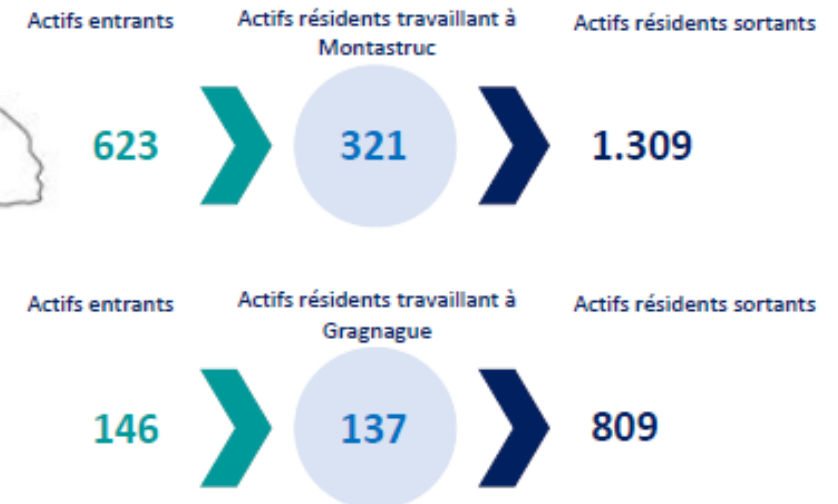


A l'échelle du département de la Haute-Garonne :

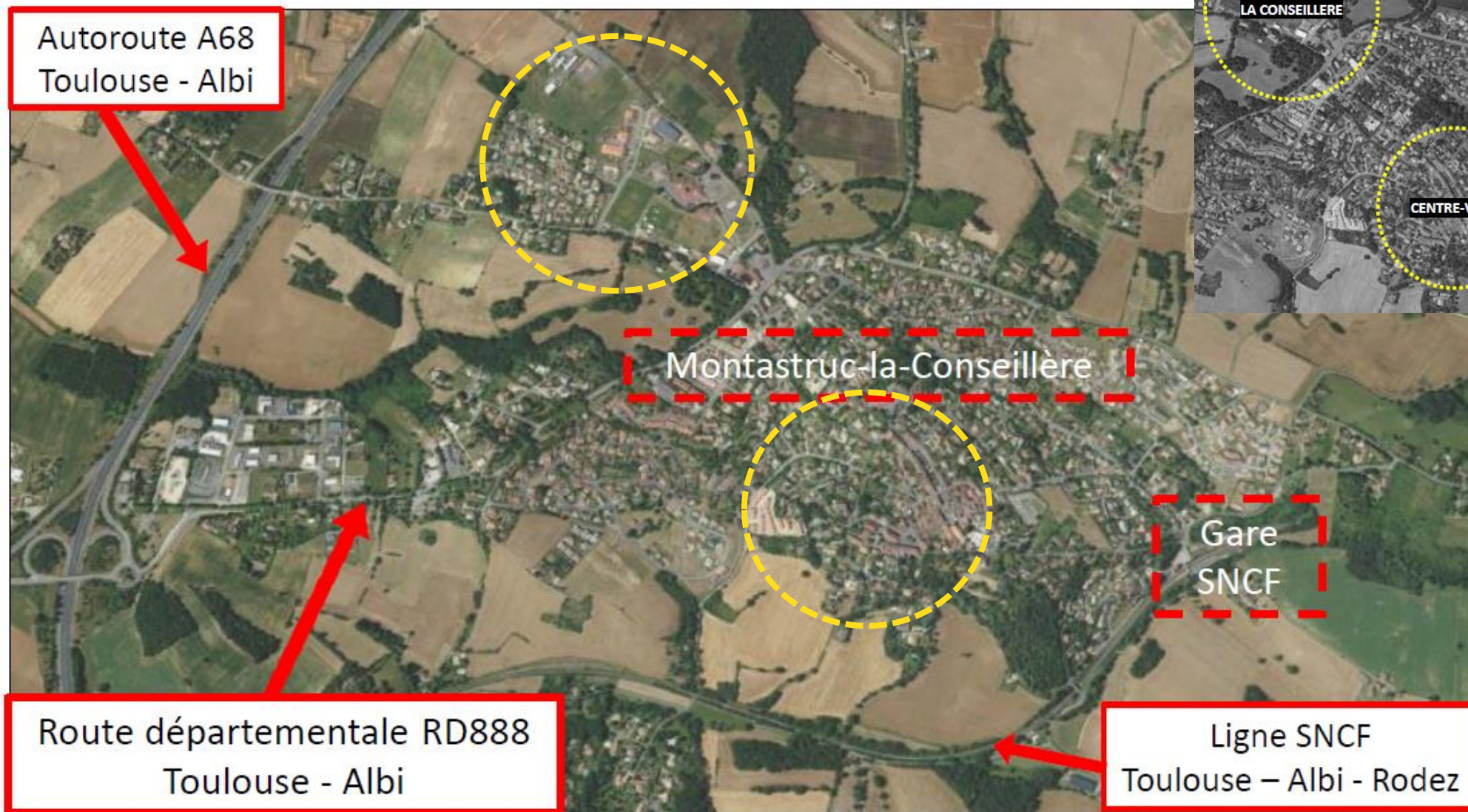
- Toulouse concentre l'essentiel des échanges pendulaires.

A l'échelle de la CC des Coteaux du Girou :

- Toulouse est le pôle principal des flux domicile-travail avec près de **3.500 actifs / jour** qui se rendent sur la Métropole (flux > 100).
- Dont **600 actifs / jour** qui se rendent sur Toulouse depuis Montastruc (soit 17,3% des flux sortants de la CC) et **397 actifs / jour** depuis Gagnague (soit 11,3% des flux sortants)

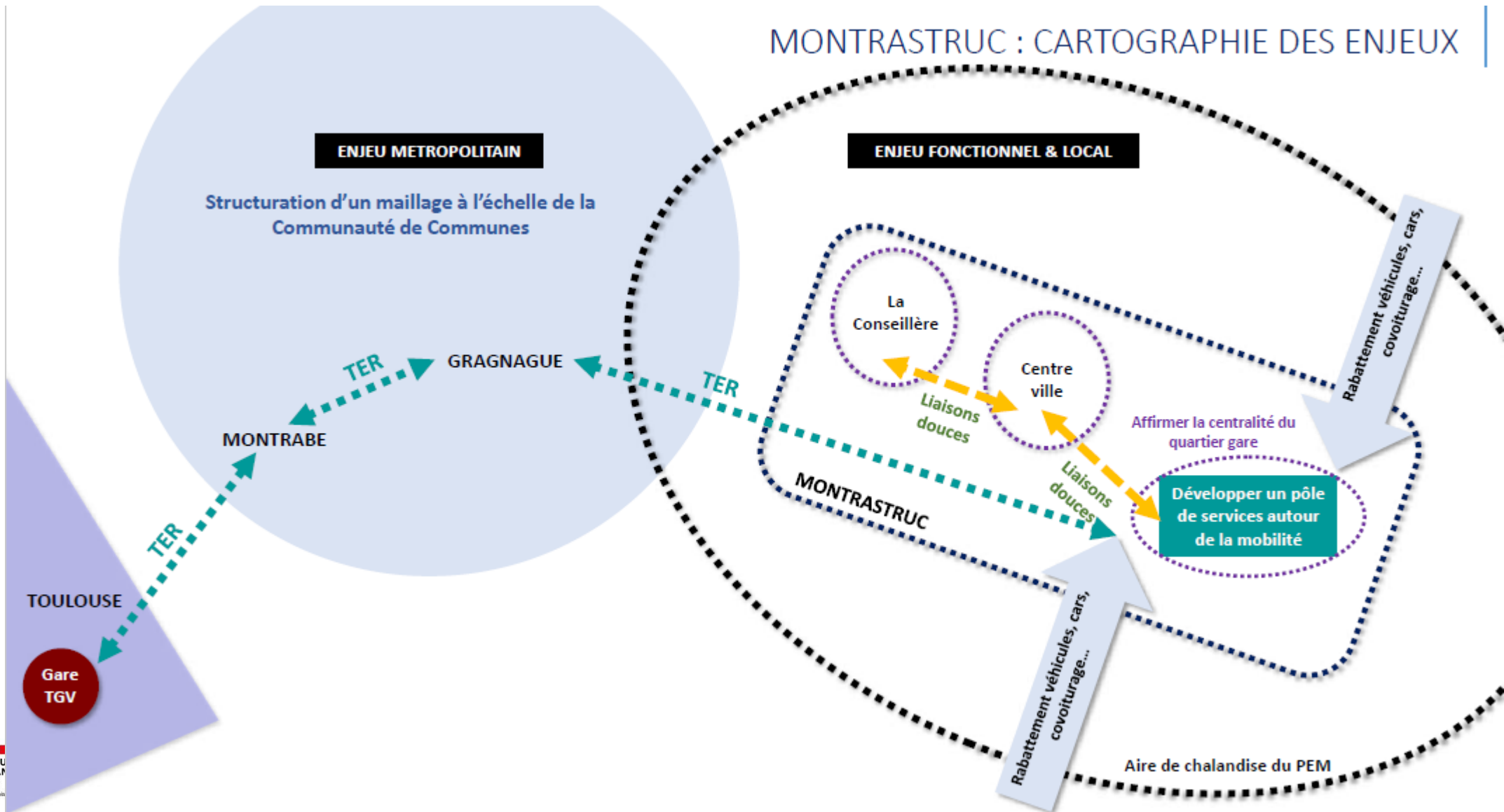


LOCALISATION DE LA GARE DANS LA COMMUNE

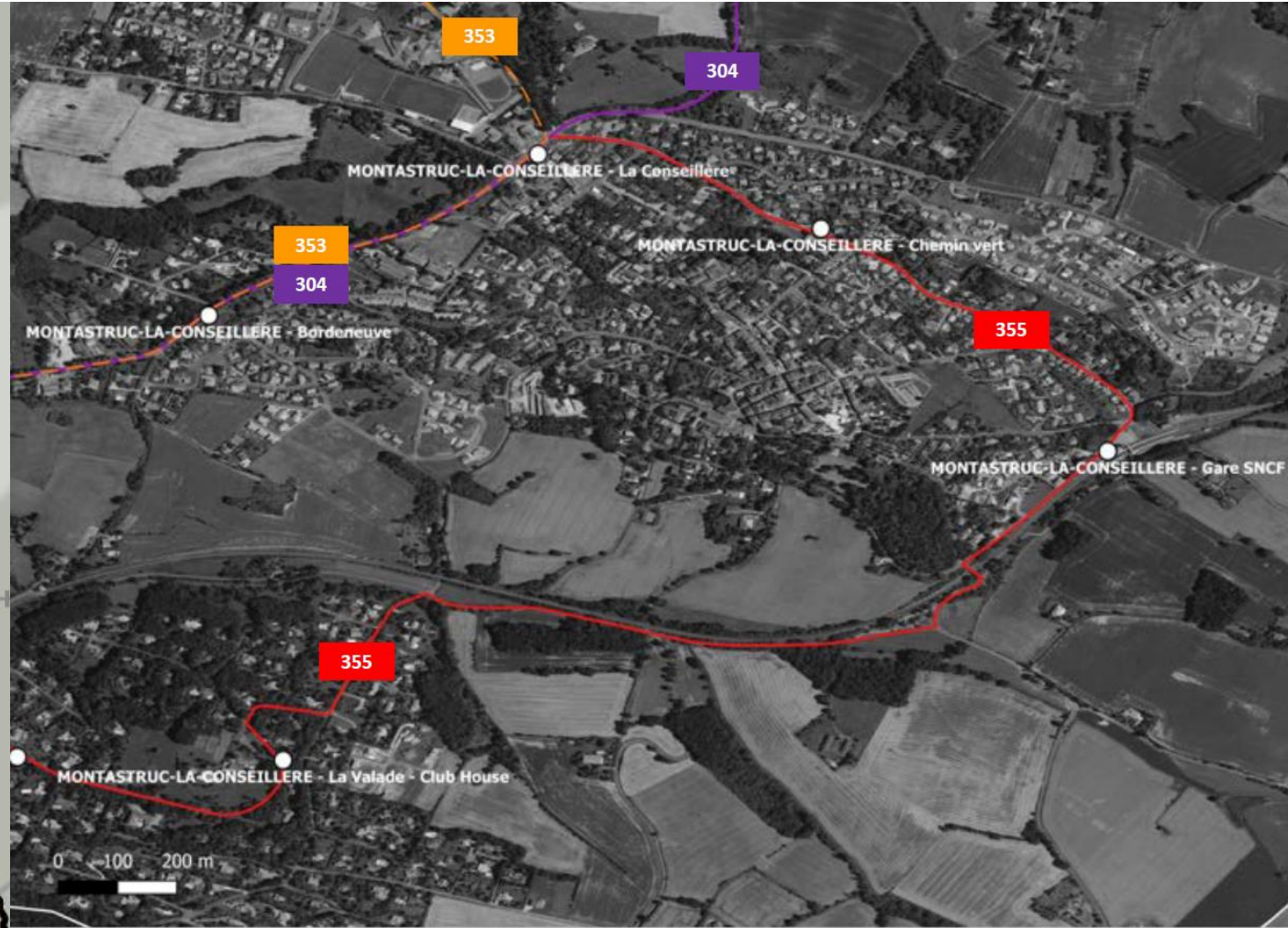


LOCALISATION DE LA GARE DANS LA COMMUNE

MONTRASTRUC : CARTOGRAPHIE DES ENJEUX



DESSERTE DE LA COMMUNE PAR CAR



DESSERTE CAR

Arrêt « La Conseillère »
comme principal arrêt de la
commune sur la D888 (lignes
353+355+304)

Desserte de la Gare SNCF –
Ligne 355 : 1 arrêt / semaine

- ⇒ Un PEM à l'écart des
offres routières les plus
attractives
- ⇒ Pas de possibilité de
desserte de la gare via les
lignes 353 ou 304 (perte
de 20 minutes sur le
trajet)
- ⇒ Mais étude communale en
cours pour mise en place
d'une navette (2h / matin
et 2h / soir) en cohérence
avec les horaires de car et
de TER

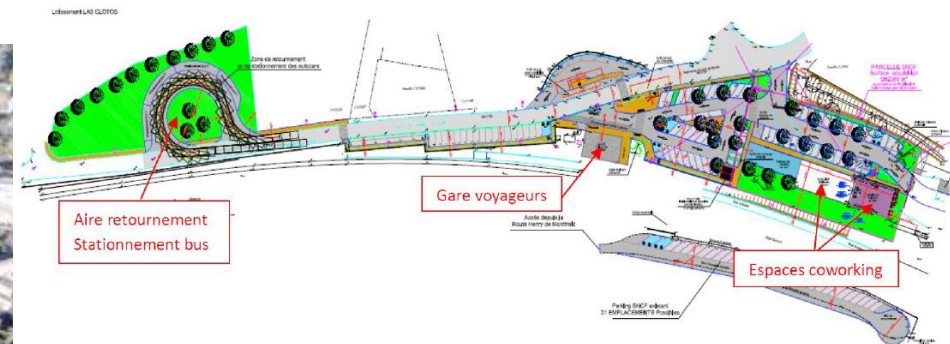
- Arrêt
- Ligne 353
- Ligne HOP 304
- Ligne 355

LA GARE ACTUELLE



SCHÉMA DU PROJET DE PEM DE MONTASTRUC :

LE PEM / LE PROJET 1001 GARES POUR LE BÂTIMENT VOYAGEURS / LE PROJET DE TIERS-LIEUX



LE PROJET D'ÉVOLUTION DES AMÉNAGEMENTS MULTIMODAUX

Mobilités / Services	Situation actuelle	Projet
Véhicules motorisés	80 places disponibles Constat → Parkings saturés	150 places voitures mises à dispo 4 places dédiées aux bus
Véhicules électriques	Pas de bornes de rechargement	5 bornes prévues (Nbre à définir)
Vélos	6 box sécurisés	12 box sécurisés abrités équipés de prises électriques gratuites. (Nbre à définir)
Motos	Pas d'espace dédié	6 espaces sécurisés abrités dédiés.
Bus	Pas de zone dédiée à l'embarquement / débarquement des passagers. Absence plateforme retournement	2 zones dédiés à l'embarquement / débarquement passagers PMR. 1 plateforme retournement des bus et 4 places de stationnement
Covoiturage Autopartage	Parkings saturés	10 emplacements réservés sur les 150 places mises à disposition
Accès personnes à mobilité réduite.	Pas d'équipements spécifiques	Intégration normes d'accès pour les personnes à mobilité réduite.

LE PROJET « 1001 GARES » POUR LE BÂTIMENT VOYAGEURS

Mobilités / Services	Situation actuelle	Projet
Services	Inexistant	Point café / Restauration légère. Produits locaux mis à disposition en « Click & Collect ». Offre de services location vélos



CETTE GARE VOUS INTÉRESSE ?

MANIFESTEZ VOTRE INTÉRÊT

Description du site :

Au sein de la gare de Montastruc-la-consellière nous proposons à la location un espace d'une surface totale de 176m² composé de 73m² en RDC et de 103 m² à l'étage. Toutes les activités sont envisageables. Un parking pour les véhicules et un parc à vélos y sont aménagés.

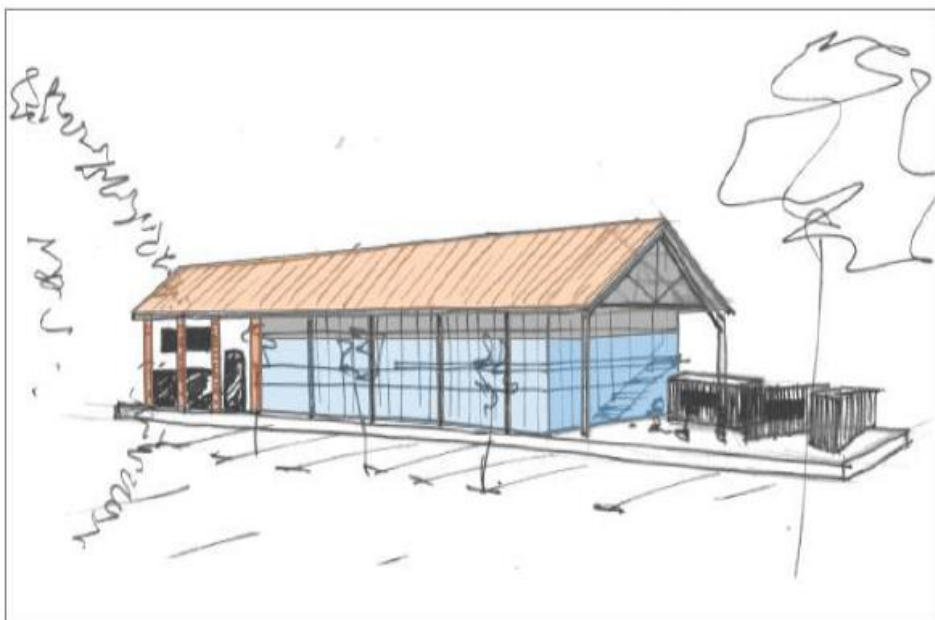
Situation socio-économique :



Services proposés pour ce projet : Point café / restauration légère, offre de restauration saine et locale favorisant les produits et préparations issus des agriculteurs et producteurs locaux, paniers de produits locaux disponibles en « Click & Collect », proposer des services aux abords de la gare en lien avec les mobilités douces (location – entretien vélos)

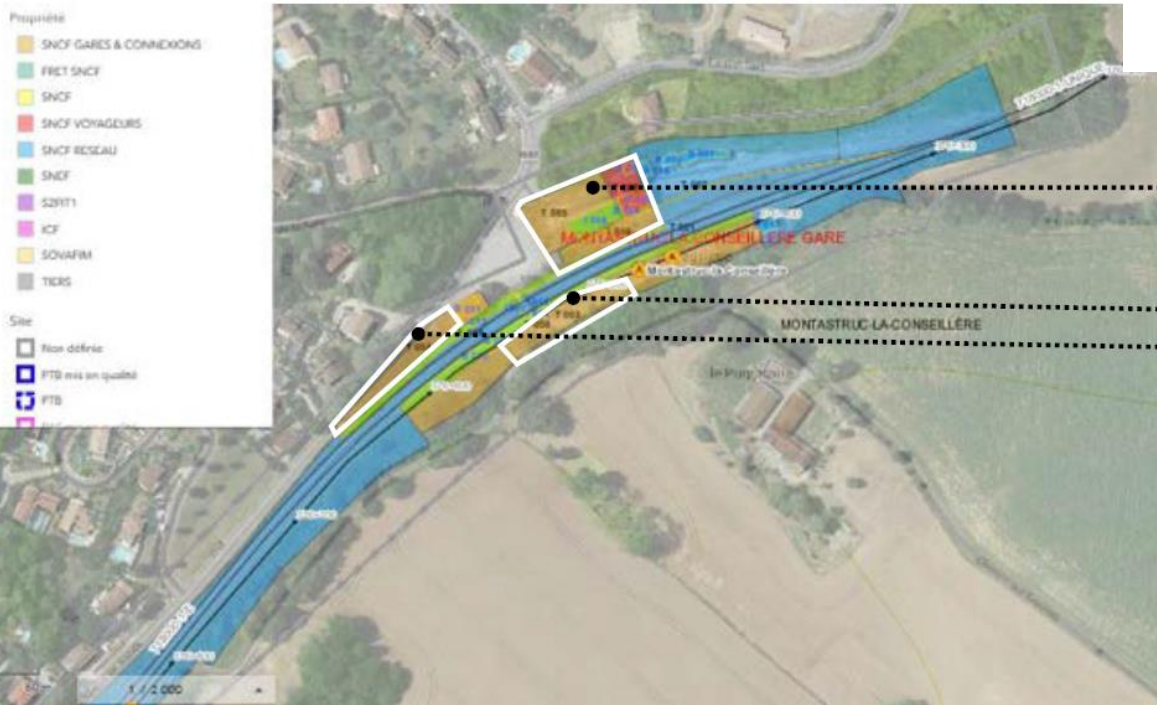
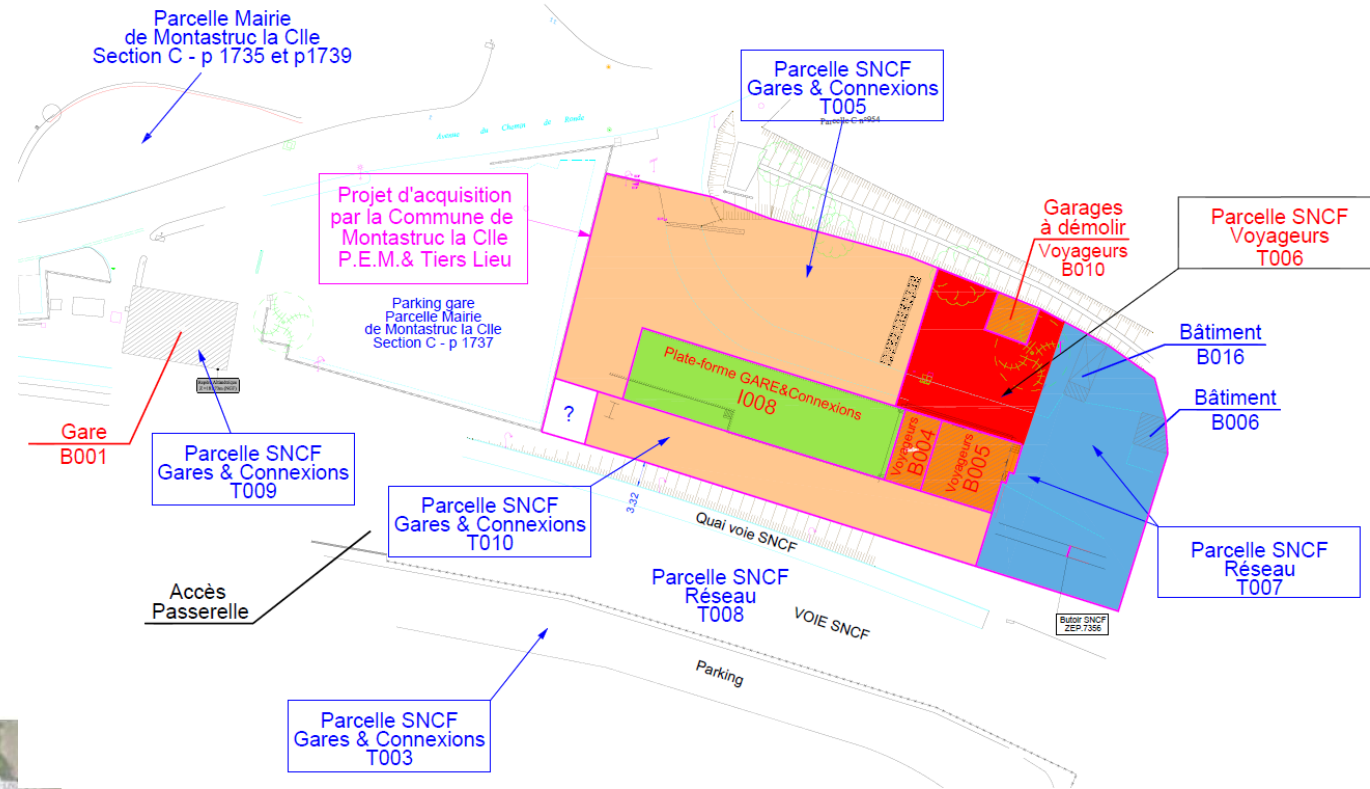
LE PROJET DE TIERS-LIEUX

Mobilités / Services	Situation actuelle	Projet
Tiers Lieu Espaces partagés	Inexistant	700 m ² dédié au travail à distance -20 Places en espaces partagés. -10 bureaux 1-3 personnes (20m ²) -2 salles de réunion équipées visio



MAITRISE FONCIÈRE : LE PROJET DE PEM

MOA : Communauté des Communes des
Coteaux du Girou



Parcelle T005

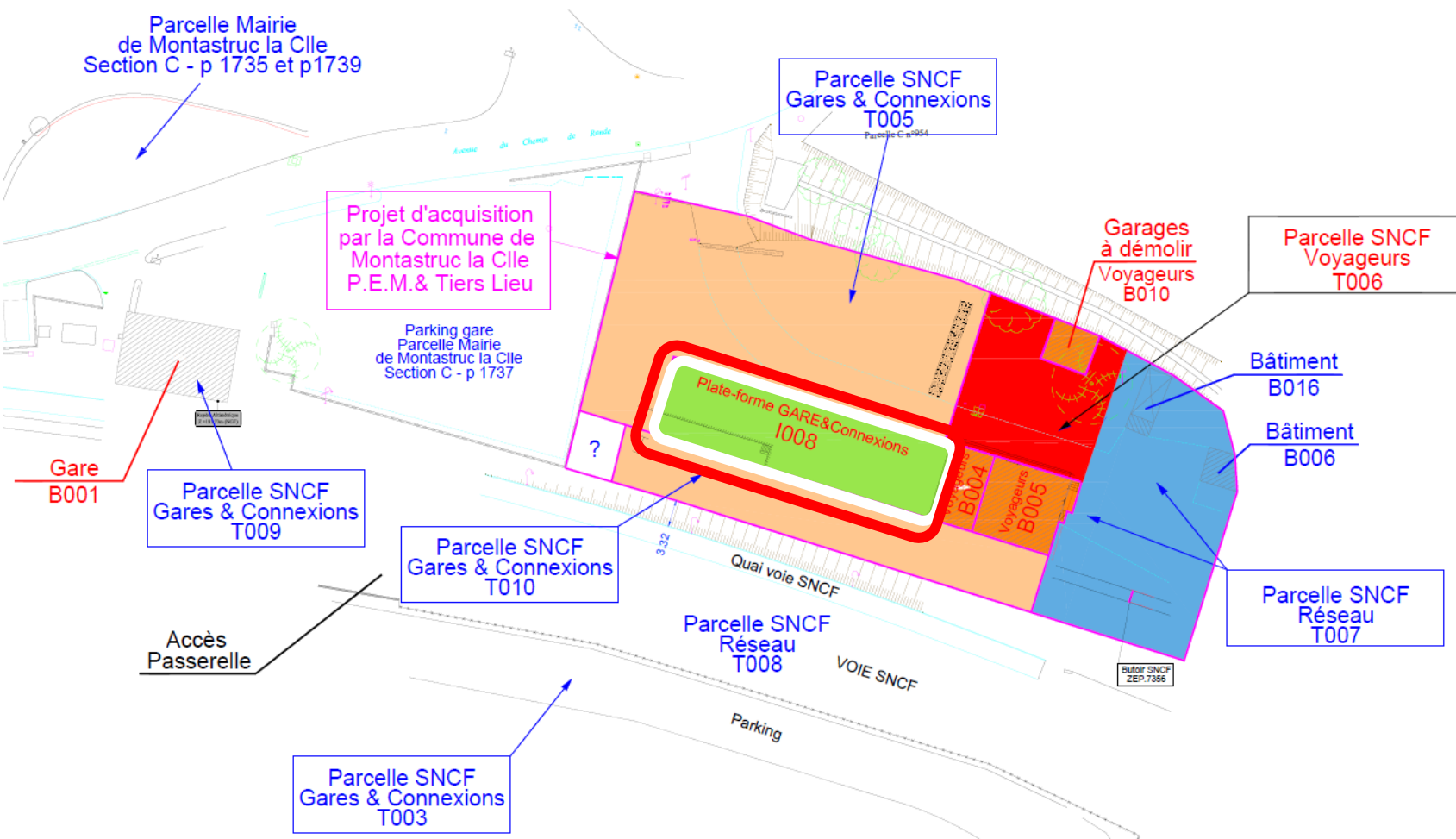
Parcelle T003 et T004

Convention de Transfert de
Gestion (CTG) avec la S-A Gares
& Connexions pour les parcelles
T003 – T004 – T005, concernées
pour la réalisation du projet.

MAITRISE FONCIÈRE :

LE PROJET DE TIERS-LIEUX / COWORKING

MOA : COMMUNE DE MONTASTRUC-LA-CONSEILLÈRE

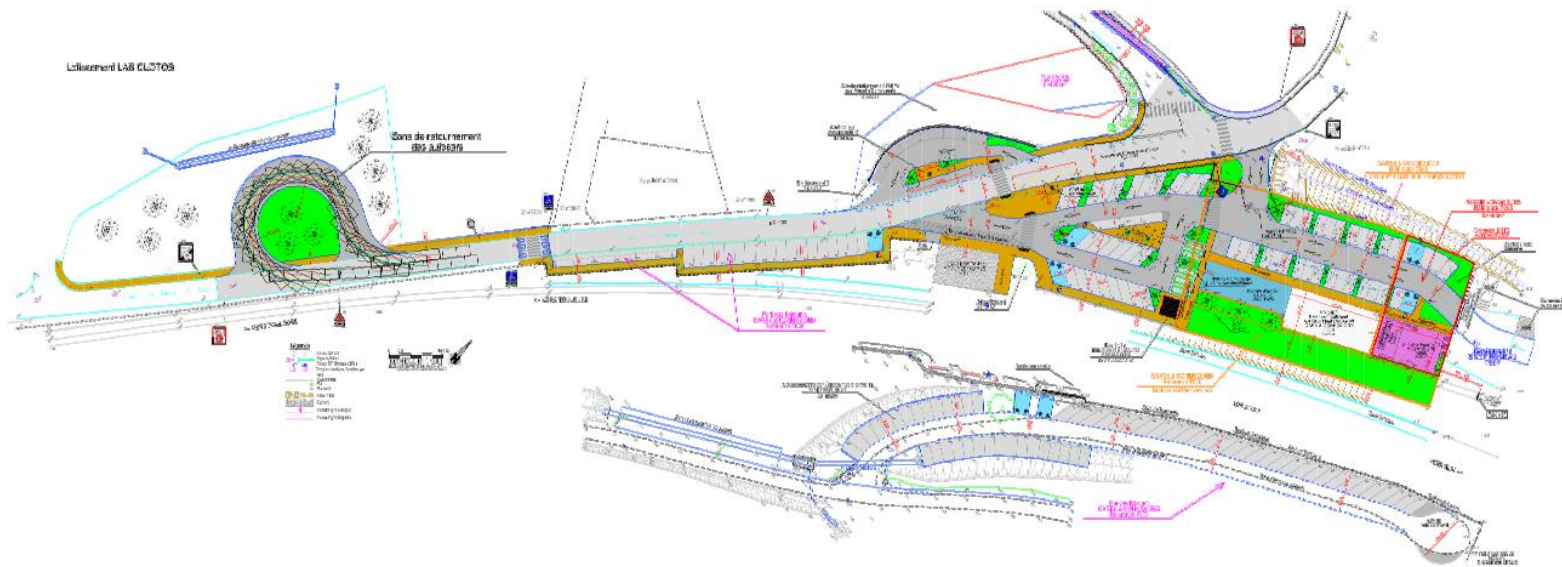


En cours d'instruction pour cession à la collectivité par **SNCF – SA Gares & Connexions** :

Ancien quai haut I008 (attenant à l'ancienne halle) pour permettre l'extension de l'ancienne halle dédié au projet Tiers-Lieu / coworking

FINANCEMENT DES PROJETS

Aménagement d'un Pôle d'Echanges Multimodal à Montastruc la Conseillère



Intervenants

Maître d'Ouvrage



Communauté des Communes des Coteaux du Girou
1, Rue du Girou
31380 GRAGNAGUE
Tél: 05.34.27.45.73
Courriel: contact@coteauxdugirou.fr



Commune de Montastruc la Conseillère
Place de la Mairie
31380 MONTASTRUC LA CONSEILLERE
Tél: 05.61.84.21.10
Courriel: info@maire-montastruc.fr

Maître d'Oeuvre



BECAD Ingénierie
5, Rue de la Bléche
31380 MONTASTRUC LA CONSEILLERE
Tél: 06.96.88.08.74
Courriel: becad@wanadoo.fr

Coordonnateur S.P.S.



SASU Coordination - Diagnostics
40, Rue du Chanoine Lucien Gaben
81000 ALBI
Tél: 07.71.72.82.44
Courriel: alain.schmitt@coordination-diagnostics.com

Entreprises



EIFFAGE ROUTE
Z.I. de la Madelaine
BP 23259 FLOURENS
31132 BALMA cedex
Tél: 05.61.83.90.34
Courriel: be.flourens.route@eiffage.com



E.C.T.P.
ZA Les Vignettes
31146 MONTEBERON
Tél: 05.61.09.88.43
Courriel: ectp@wanadoo.fr

Financement Pôle d'Echanges Multimodal :

Financé par



ETAT	70 000 €
Région OCCITANIE	255 878 €
Communauté des Communes C3G	255 879 €
TOTAL:	581 757 €

Financement Programme Urbanisation RD32 :



Conseil Départemental Haute-Garonne	34 974 €
Commune de Montastruc la Conseillère	65 026 €
Eclairage Public - Part Communale	38 650 €
TOTAL:	138 650 €

Merci de votre attention