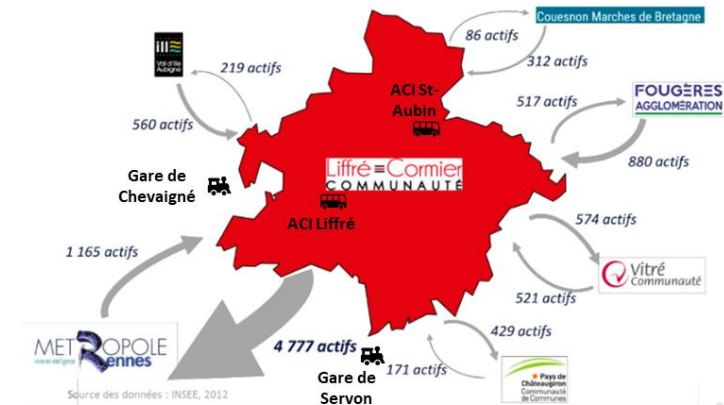
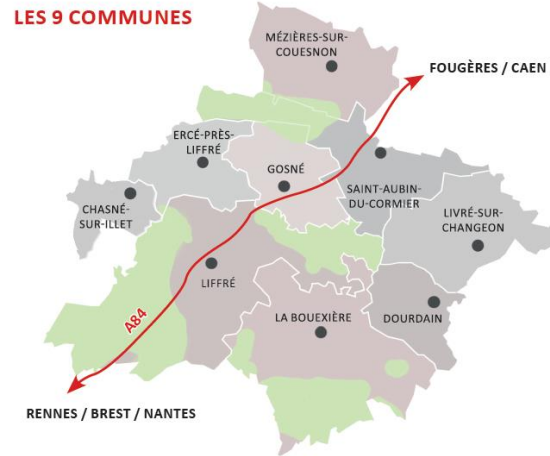
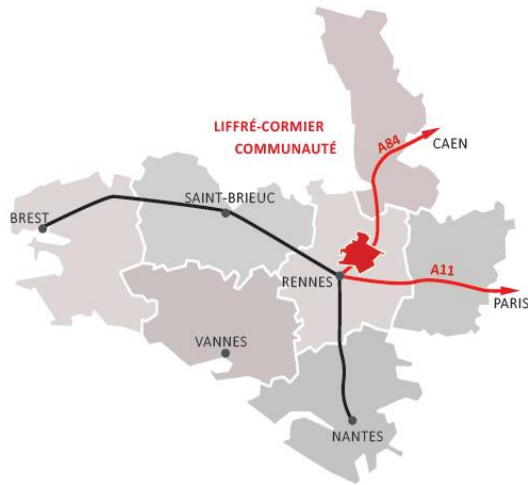


Webinaire CEREMA
Jeudi 2 février - 2023

Présentation du projet de Pôle d'Echange Multimodal à Liffré

1 – Présentation du territoire et de la politique communautaire en matière de mobilités

Général



- **9 communes** réunies depuis 2017
- **26 826 habitants** au 1^{er} janvier 2021
- **3 pôles** : Liffre (7 902 hab), La Bouëxière (4 592 hab.), Saint-Aubin-du-Cormier (4 061 hab.)
- **8 245 emplois** (44% des emplois à Liffre, 32,5% à Saint-Aubin-du-Cormier)
- Dès 2017, élaboration d'un **schéma communautaire des déplacements**

2 – Présentation du projet de PEM à Liffré

Les objectifs du projet

Action du schéma communautaire des déplacements : **Aménagement d'un Arrêt de connexion intermodale / PEM à Liffré, en liaison avec le réseau de transport interurbain Express / TER**

- Favoriser le **report modal** vers les services de **transports interurbains** régionaux
- Assurer la **desserte** du territoire communautaire par des **services interurbains régionaux de qualité**
- **Répondre aux besoins** de déplacements identifiés à Liffré et sur son bassin de vie, vers Rennes ou Fougères
- Organiser le **rabattement** des habitants de Liffré-Cormier Communauté ou des alentours vers les services régionaux interurbains BreizhGo

Caractéristiques de l'équipement

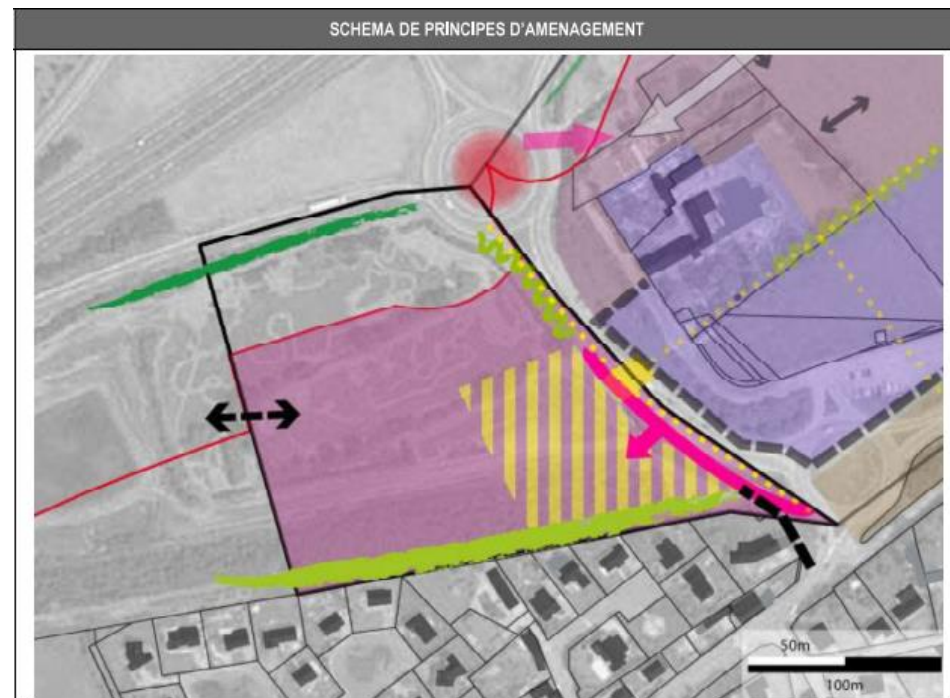
- Accessibilité optimisée et sécurisée depuis de l'A84,
- Offre de stationnement
- Qualité des services et équipements proposés et accessibilité sécurisée pour les piétons et les cyclistes
- Intégration dans le contexte urbain

2 – Présentation du projet de PEM à Liffré

Les objectifs du projet

Un projet inscrit dans le PLU de Liffré – OAP « L'Orgerais »

« Le pôle d'échange multimodal devra être **connecté** à un transport collectif performant. Il devra être **facilement accessible pour les modes actifs**. Il prévoira un **stationnement sécurisé pour les deux roues**, un **parking aménagé pour les voitures en stationnement d'échanges** ainsi qu'un **point de dépose rapide**. Il devra permettre un **accès aux piétons sécurisé**. »



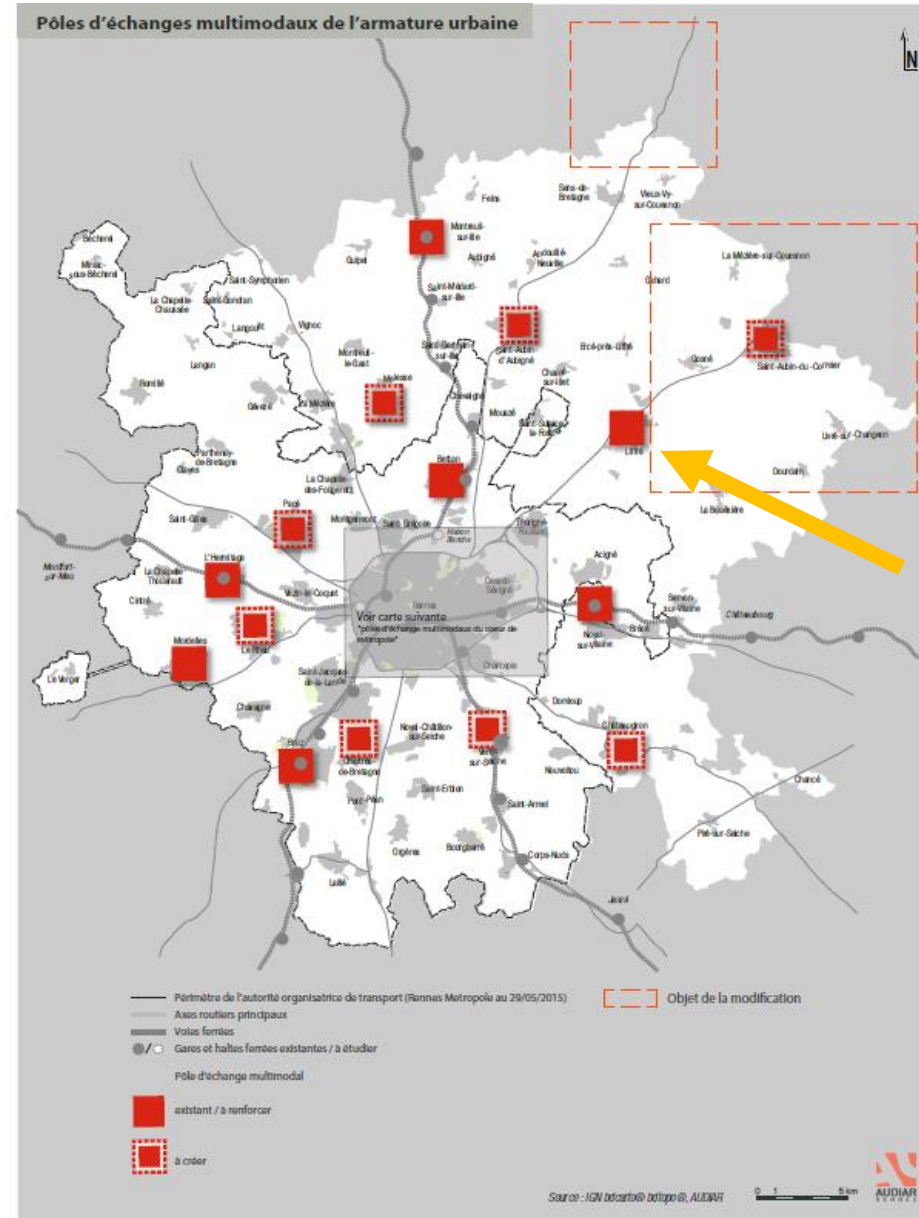
- | | | | |
|---|--|---|---|
|  | Limite de l'OAP |  | Accès à créer |
|  | Marge de recul (art. L.111-8 du code de l'urbanisme) |  | Liaison douce à créer ou à maintenir |
|  | Secteur à vocation dominante d'activités économiques |  | Accès futur à prévoir |
|  | Secteur d'aménagement du pôle multimodal |  | Insertion paysagère |
|  | Aménagement favorisant la traversée piétonne |  | Transition paysagère à réaliser |
|  | Frange urbaine à traiter |  | Haie existante protégée au titre de l'article L.151-23 du code de l'urbanisme |
| | |  | Haie à renforcer pour établir une frange paysagère |

2 – Présentation du projet de PEM à Liffré

Les objectifs du projet

Un projet inscrit dans le SCoT du Pays de Rennes

« Les pôles d'échange multimodaux permettent d'assurer le rôle d'interface entre les réseaux de transports en commun, la voiture et les réseaux de proximités : [ils doivent pouvoir] s'appuyer sur un transport collectif performant avec une régularité de temps de parcours garantie, des connexions avec les réseaux locaux de déplacements (modes actifs et autres), un stationnement sécurisé pour les deux roues, des parkings aménagés pour les voitures en stationnement d'échange, des points de dépose rapide et une accessibilité facilitée pour les modes actifs (bandes, pistes vélos, cheminements aménagés, signalétique adaptée). Ces pôles offriront également une information sur les offres de transport existantes et leurs horaires ainsi que des fonctions commerciales liées aux transports (vente de titres...).



2 – Présentation du projet de PEM à Liffré

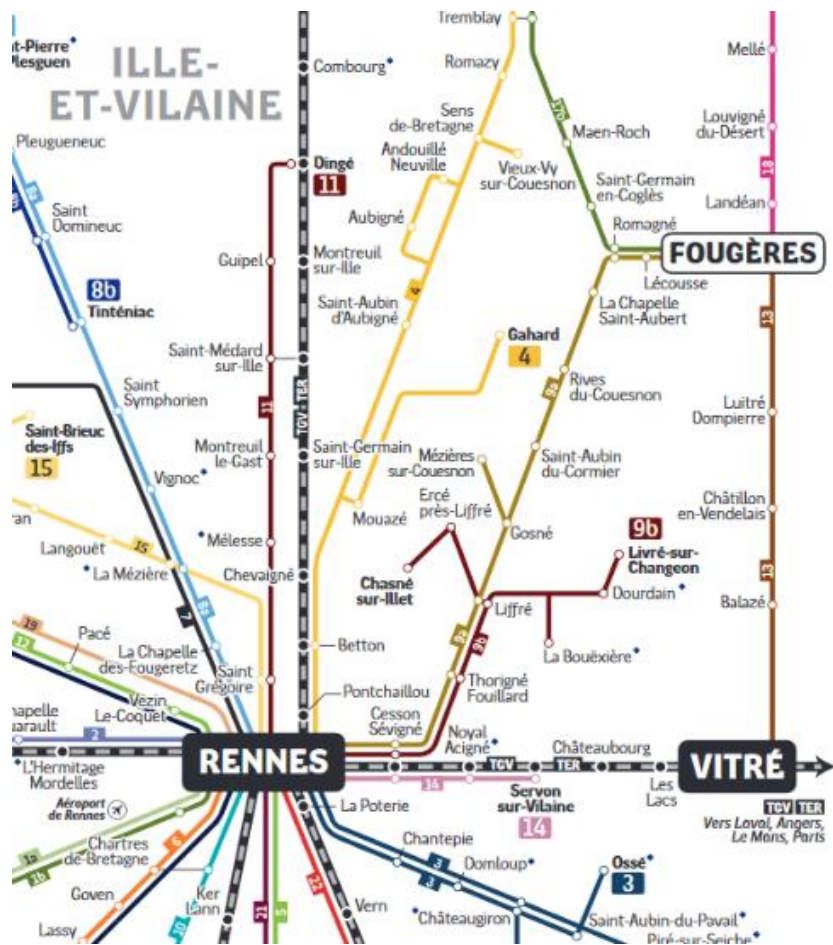
Situation



- Liffré, 7 902 habitants
- Pôle d'emploi : 3 516 emplois
- Un lycée ouvert en septembre 2020
- Projets de développement économique structurants

2 – Présentation du projet de PEM à Liffré

Le niveau d'offre de transports



9A, du lundi au vendredi :

- 25 services vers Rennes
- 30 services vers Fougères

9B Chasné-sur-Illet :

- 6 trajets vers Rennes
- 7 trajets vers Chasné-sur-Illet

A partir de janvier 2023 : 9B

- 17 services vers Rennes (du lundi au vendredi) dont 8 renforts
- 18 services vers Liffré (du lundi au vendredi) dont 7 renforts

→ « Renforts » : expérimentation de 2 ans cofinancée par la Région Bretagne, Rennes Métropole et Liffré-Cormier Communauté

→ Soit une participation de 40 000 € à l'année pour LCC (total : 200 000 €)

→ **Opportunité : ouverture de la ligne b du métro**

→ **Enjeu : développement de l'intermodalité**

- Des services performants
- Tarification harmonisée (abonnement et titre unitaire)
- Interopérabilité



2 – Présentation du projet de PEM à Liffré

Rappel du planning prévisionnel et du budget

•• Étapes

- Mission de maîtrise d'œuvre : 2021-2022
- Consultation marchés de travaux : fin 2022
- Démarrage travaux : mi-janvier 2023
- Durée des travaux : 12 mois (estimatif)

•• Calendrier

. COURT TERME
. MOYEN TERME
. LONG TERME



•• Estimation financière

- Mission de maîtrise d'œuvre et études complémentaires : 35 000€
- Travaux et aménagements : 420 000€
- Total des dépenses prévues : 455 000€

•• Plan de financement

- Région (politique sectorielle) : 140 000€
- Etat (AAP TCSP-PEM) : 175 000€
- Autofinancement : 135 000€

2 – Présentation du projet de PEM à Liffré

Précisions au stade Esquisse



2 – Présentation du projet de PEM à Liffré

Précisions au stade avant-projet



Principes de composition:

- Avenue boisée
- Placette végétale et structurée par des façades bâties, articulée autour de l'espace de stationnement du PEM, les quais de bus et la traversée piétons / vélos

2 – Présentation du projet de PEM à Liffré

Précisions au stade avant-projet – insertion paysagère



2 – Présentation du projet de PEM à Liffré

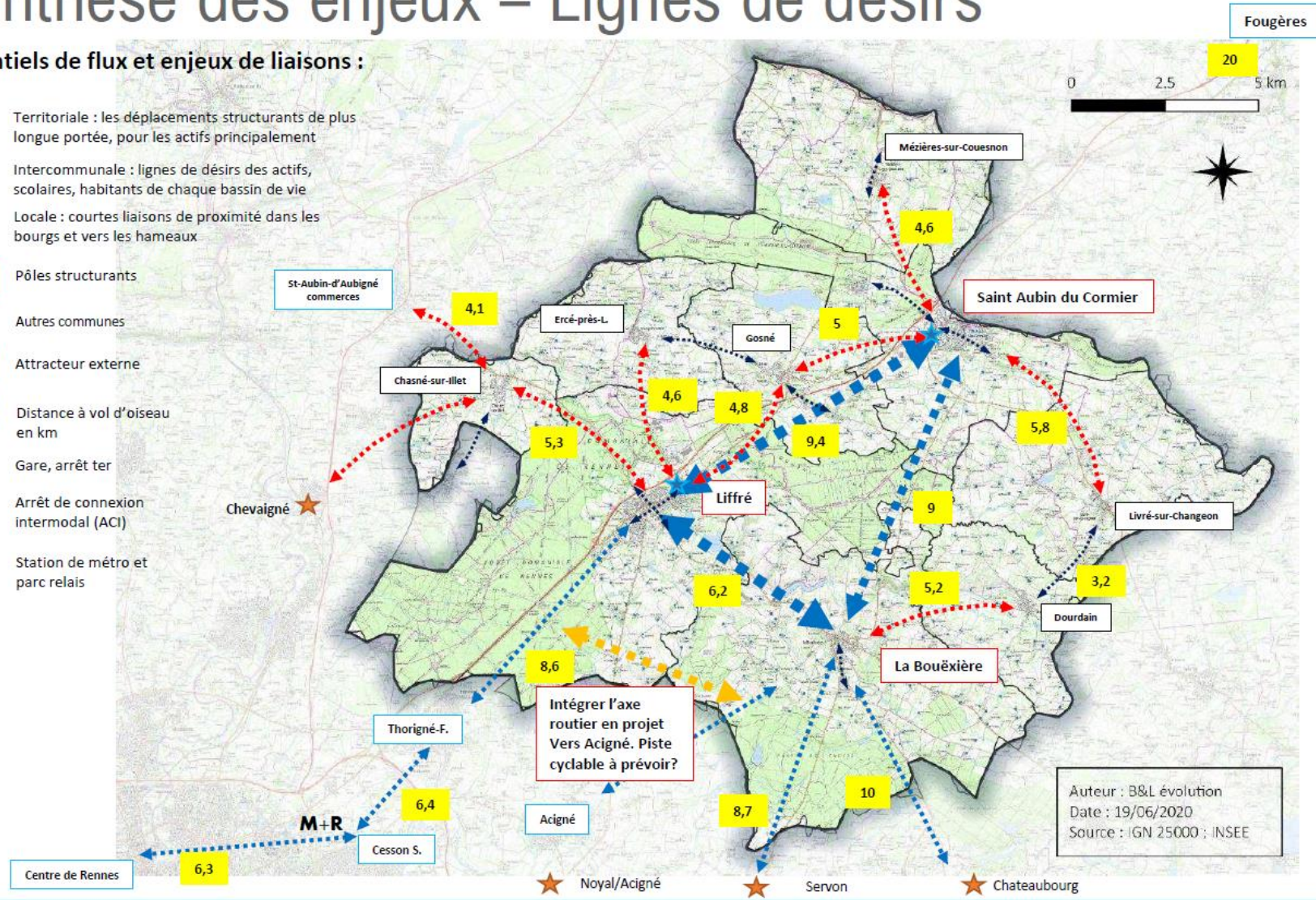
Un projet inscrit dans le schéma directeur cyclable (en cours d'élaboration)

Synthèse des enjeux – Lignes de désirs

Potentiels de flux et enjeux de liaisons :

- Territoriale : les déplacements structurants de plus longue portée, pour les actifs principalement
- Intercommunale : lignes de désirs des actifs, scolaires, habitants de chaque bassin de vie
- Locale : courtes liaisons de proximité dans les bourgs et vers les hameaux

- Nom Pôles structurants
- Nom Autres communes
- Nom Attracteur externe
- X km Distance à vol d'oiseau en km
- Gare, arrêt ter
- Arrêt de connexion intermodal (ACI)
- M+R** Station de métro et parc relais



2 – Présentation du projet de PEM à Liffré

Un projet complémentaire au PEM aménagé à Saint-Aubin-du-Cormier

Action du schéma communautaire des déplacements : Aménagement d'un Arrêt de connexion intermodale / PEM à Saint-Aubin-du-Cormier, en liaison avec le réseau de transport interurbain Express / TER

→ Arrêt « La Chaîne », mis en service en septembre 2020, livré en novembre 2020

→ Un nouvel arrêt, desservi par 14 services Express (8 vers Rennes, 6 vers Fougères) du lundi au vendredi



2 – Présentation du projet de PEM à Liffré

Un projet qui s'inscrit dans un réseau de transports à l'échelle du bassin de vie

Proposition de scénarios CHNS : Périmètre restreint

Ligne CHNS

● Proposition d'arrêt

— Proposition de tracé

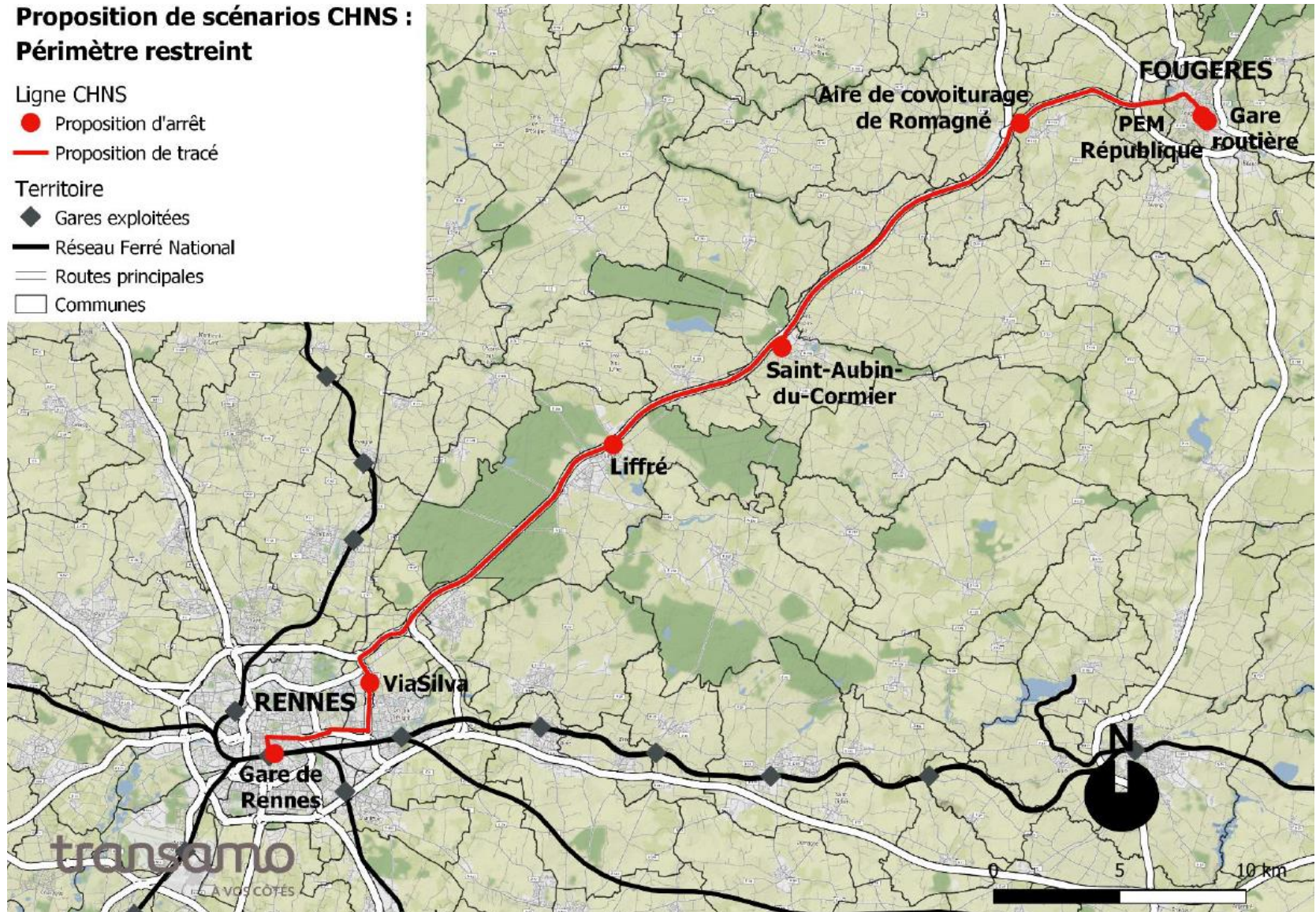
Territoire

◆ Gares exploitées

— Réseau Ferré National

— Routes principales

□ Communes



Extrait d'un document en date du 27 janvier 2021 – Etude « TCSP-Retour du train » par le Syndicat mixte du SCOT du Pays de Fougères

Merci pour votre écoute

Liffré ≡ Cormier
COMMUNAUTÉ