

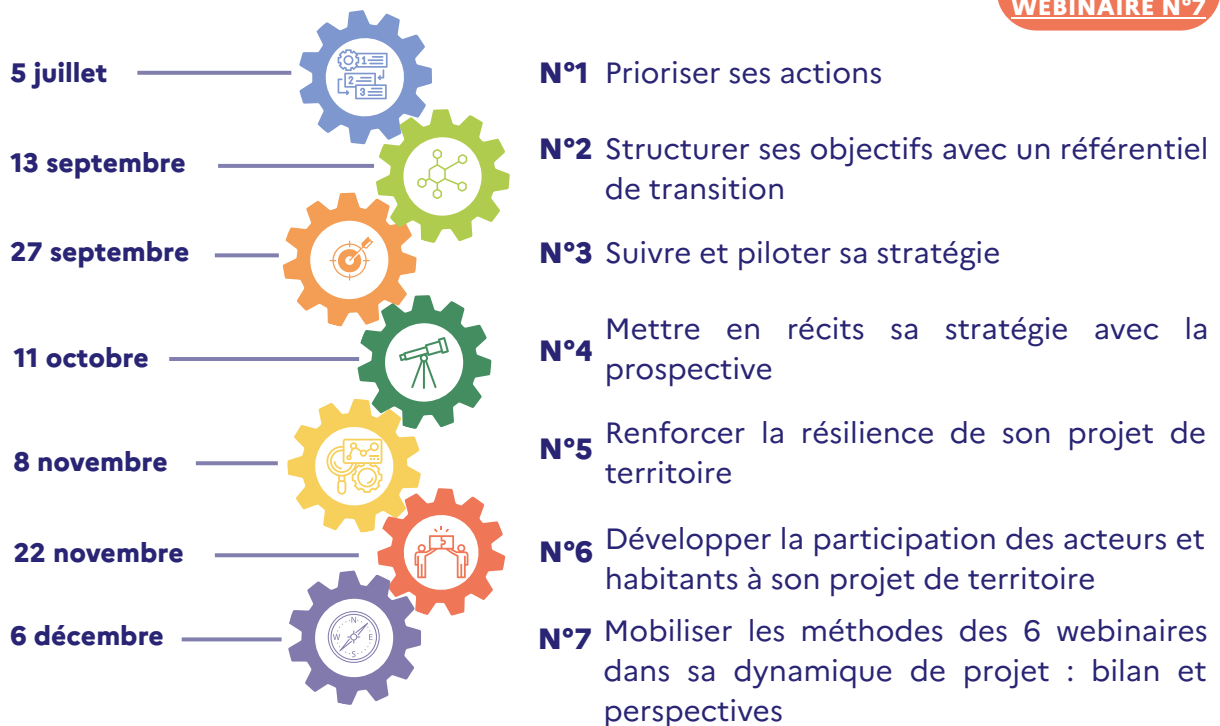
Outils pratiques pour les CRTE et toutes les démarches de transition - résilience

N°7 MOBILISER LES MÉTHODES DES 6 WEBINAIRES DANS SA DYNAMIQUE DE PROJET : BILAN ET PERSPECTIVES

Au terme de cette série de 7 webinaires organisés en 2022, ce dernier webinar propose de reparcourir l'ensemble des méthodes et ressources constituées au fil du travail. La vue d'ensemble ainsi constituée permettra à chacun, en fonction de ses besoins et de son avancée, de se saisir au mieux des contenus diffusés. Ceci au service de sa dynamique de projet au fil du temps, et de son évolution.



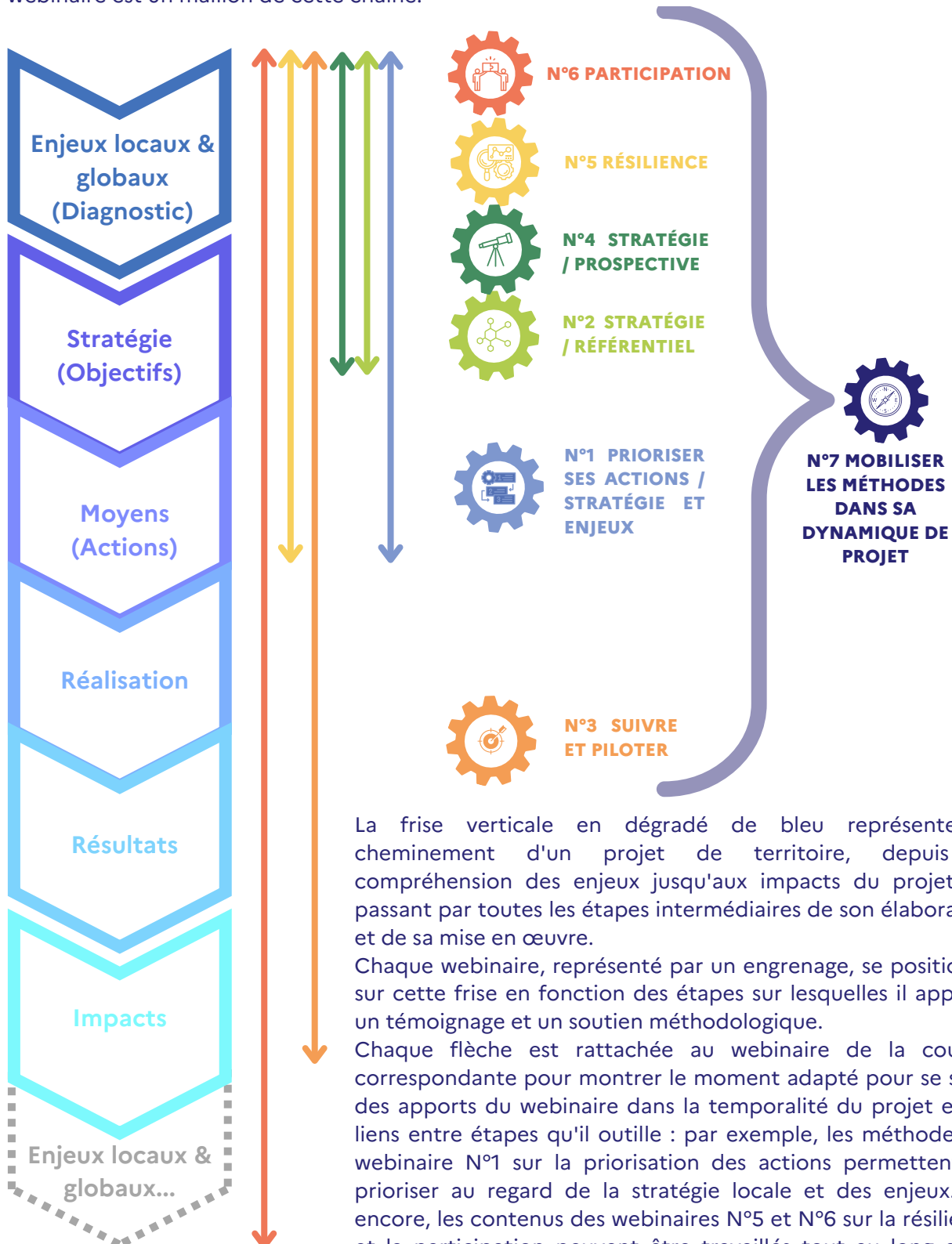
[REPLAY DU
WEBINAIRE N°7](#)



1	SCHÉMAS BILANS : DES WEBINAIRES COMPLÉMENTAIRES POUR CONSTRUIRE ET METTRE EN ŒUVRE SA STRATÉGIE DE TRANSITION ET RÉILIENCE	p.2
2	PAROLES D'ACTEURS : RETOURS SUR LE WEBINAIRE N°7	p.5
3	POUR ALLER PLUS LOIN : SOMMAIRE DES RESSOURCES PROPOSÉES	p.6

1- SCHÉMAS BILANS : DES WEBINAIRES COMPLÉMENTAIRES POUR CONSTRUIRE ET METTRE EN ŒUVRE SA STRATÉGIE DE TRANSITION ET RÉSILIENCE

Les 6 webinaires organisés entre juillet et novembre 2022 ont mis en lumière des méthodes et outils utilisés par les collectivités dans l'élaboration et la mise en œuvre de leur projet de territoire. Le schéma ci-dessous repositionne le contenu méthodologique de chaque webinaire dans la démarche de projet de territoire et les pages suivantes précisent comment chaque webinaire est un maillon de cette chaîne.



La frise verticale en dégradé de bleu représente le cheminement d'un projet de territoire, depuis la compréhension des enjeux jusqu'aux impacts du projet, en passant par toutes les étapes intermédiaires de son élaboration et de sa mise en œuvre.

Chaque webinaire, représenté par un engrenage, se positionne sur cette frise en fonction des étapes sur lesquelles il apporte un témoignage et un soutien méthodologique.

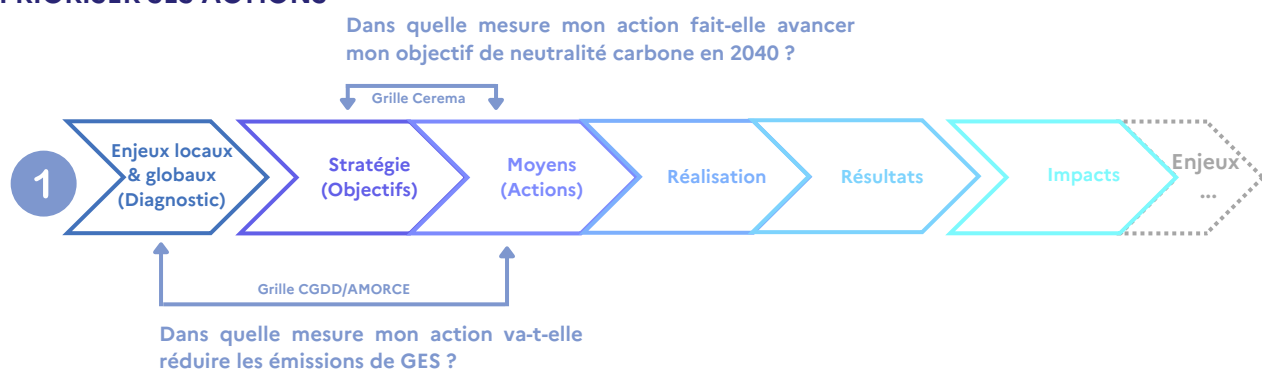
Chaque flèche est rattachée au webinaire de la couleur correspondante pour montrer le moment adapté pour se saisir des apports du webinaire dans la temporalité du projet et les liens entre étapes qu'il outille : par exemple, les méthodes du webinaire N°1 sur la priorisation des actions permettent de prioriser au regard de la stratégie locale et des enjeux. Ou encore, les contenus des webinaires N°5 et N°6 sur la résilience et la participation peuvent être travaillés tout au long de la démarche.

Comment s'articulent les différents webinaires ? Un éclairage sur les outils utiles pour toutes les étapes de l'élaboration et de la mise en œuvre du projet de territoire

Les outils présentés durant la série de webinaires sont à la fois indépendants et complémentaires, au sens où chaque outil éclaire un ou plusieurs maillons de la chaîne d'élaboration et de mise en œuvre du projet. Chaque webinaire répond ainsi à des questions que se pose le territoire aux différentes étapes du projet de territoire, depuis l'élaboration de la stratégie jusqu'à la mise en œuvre des actions : les **questions évaluatives**. C'est aux acteurs du territoire d'identifier ces questions. C'est l'occasion, au fur et à mesure de l'évolution du projet, de **s'assurer la cohérence entre toutes les étapes de l'action locale** et donc d'ancrer la transition au territoire de façon pérenne.

Les schémas ci-dessous indiquent, webinaire par webinaire, des **exemples de questions évaluatives** sur lesquelles les outils et méthodes des webinaires apportent un éclairage.

PRIORISER SES ACTIONS

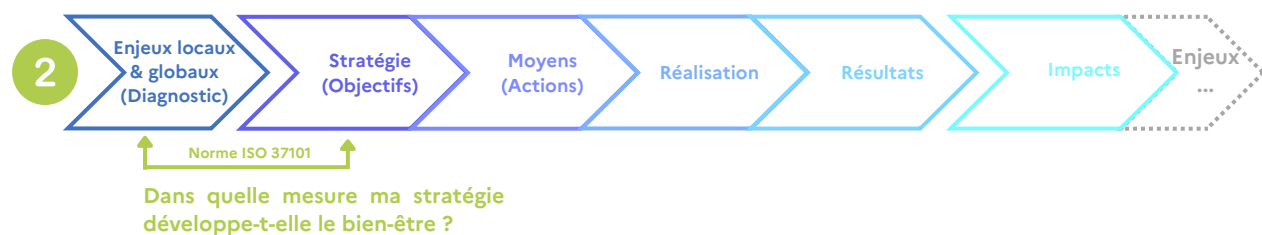


Deux grilles d'autoévaluation proposent d'analyser les actions du territoire en vue de les prioriser :

- une grille de pertinence des actions par rapport aux objectifs du territoire (Cerema)
- une grille sur l'impact environnemental des actions (CGDD et AMORCE).

Ces deux grilles sont rassemblées dans un outil de priorisation modulable, à utiliser par les élus et techniciens du territoire.

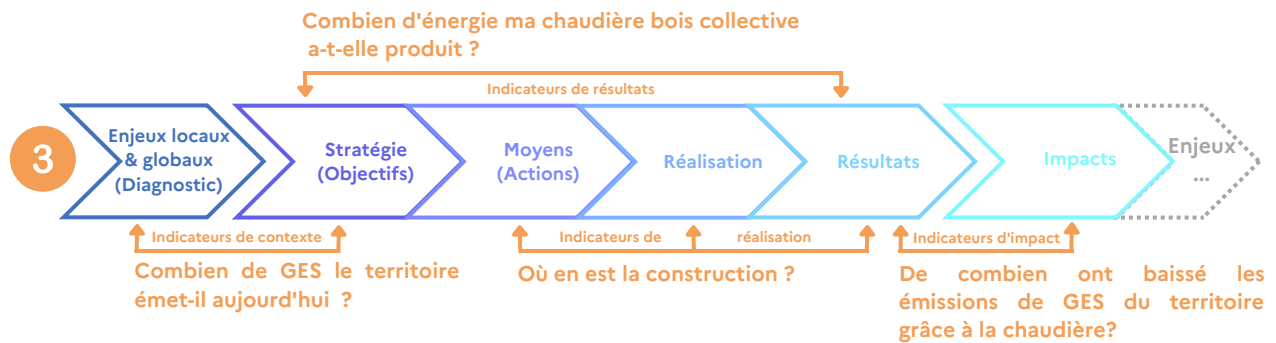
STRUCTURER SES OBJECTIFS AVEC UN RÉFÉRENTIEL DE TRANSITION



La norme "Territoires Durables" ISO 37101 permet au territoire de structurer sa stratégie en fonction de ses 6 finalités d'une part et de ses 12 domaines d'actions d'autre part. Cela permet d'aborder la durabilité de manière entièrement transversale et de mettre en évidence les enjeux plus ou moins traités par la stratégie, et donc ses points forts et son potentiel d'amélioration.

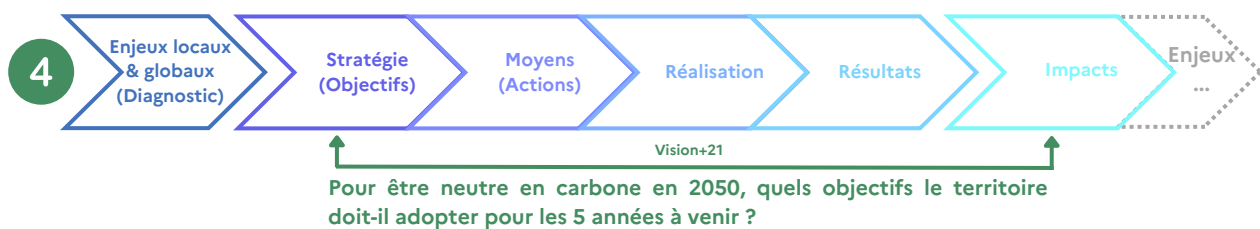
Le territoire peut utiliser de manière similaire d'autres référentiels de transition, pour dégager une vision d'ensemble de sa stratégie, parfois disséminée dans plusieurs documents.

SUIVRE ET PILOTER SA STRATÉGIE



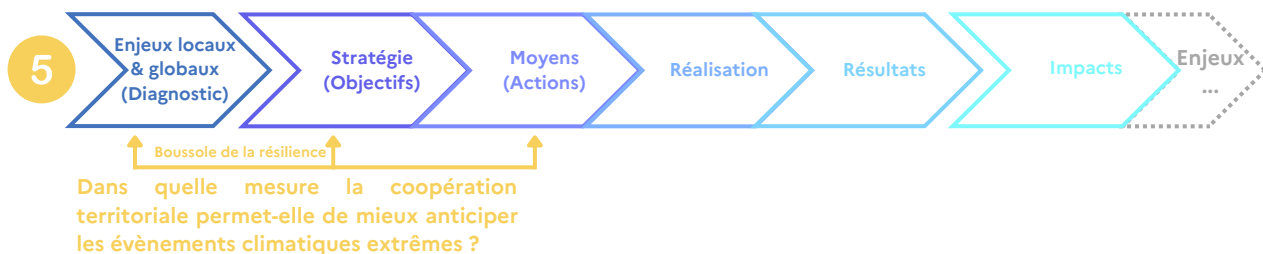
La construction d'un tableau de bord de suivi grâce à différents types d'indicateurs (contexte, résultats, réalisation, impact) permet de maintenir le cap stratégique et donne une base concrète et partagée pour que le territoire suive ses actions, en coopération entre les différentes parties prenantes.

METTRE EN RÉCITS SA STRATÉGIE GRÂCE À LA PROSPECTIVE



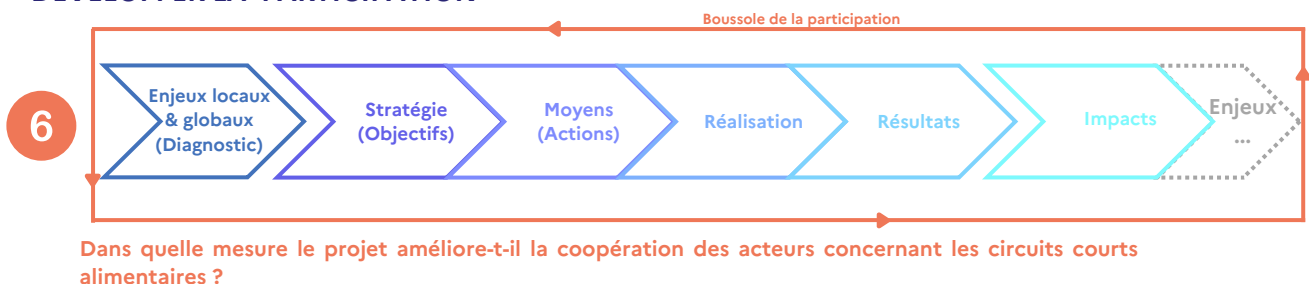
La boîte à outils Vision+21 (Ministère de l'Écologie / CGDD) est un outil d'intelligence collective qui propose notamment de sortir des problématiques quotidiennes pour élaborer des visions de long terme du territoire à partir de coupures de presse fictives du futur (2050 par exemple), dans des ateliers participatifs.

RENFORCER LA RÉSILIENCE DE SON PROJET



Croiser les différents enjeux dans une vision systémique permet d'établir une vision d'ensemble des vulnérabilités et forces du territoire. La déclinaison des leviers de la Boussole de la Résilience (Cerema) sous forme de guide de questionnements facilite l'identification par le territoire des axes stratégiques et actions à mettre en œuvre pour renforcer la résilience de son territoire.

DÉVELOPPER LA PARTICIPATION



La démarche participative nourrit l'ensemble du projet, tout au long de son élaboration et de sa mise en œuvre. Elle va de pair avec l'ensemble des étapes et outils éclairés par les webinaires précédents : à chaque étape, la mobilisation des acteurs est une clé de réussite essentielle.

1 DES MÉTHODES POUR CONSOLIDER SON PROJET DE TRANSITION DANS LA PHASE DE MISE EN ŒUVRE



Franck Selvini,
Chef de projet Transition
écologique à la
Communauté
d'agglomération du Pays de
Grasse

Après un Contrat de Transition Écologique puis un Contrat de Relance et de Transition Écologique qui a rassemblé une centaine d'actions sur notre territoire, le président de la CPAG, monsieur Jérôme Viaud, souhaite que nous rendions plus lisible notre trajectoire de transition dans le cadre du CRTE. Pour réaliser cette mission, je me suis rapproché du Cerema en me connectant à la communauté des territoires en transition.

Dans cette communauté, ce qui m'a intéressé ce sont les webinaires concrets avec les témoignages, et de manière synthétique, les fiches qui permettent de revenir dessus. Ces apports et échanges m'ont donné une vision des différentes étapes pour mettre en œuvre et animer ce CRTE.

Cela m'amène dans un premier temps à vouloir initier une démarche de réflexion collective pour affiner les objectifs du projet de territoire que nous avons sur le Pays de Grasse, afin de les rendre le plus « SMART » possibles (Spécifiques, Mesurables, Atteignables et Réalisables dans le temps), pour mesurer, agir, communiquer et valoriser le travail et les projets de la communauté.

2 LES SOUHAITS POUR LA SUITE : WEBINAIRES ET ÉCHANGES PRÉSENTIELS RÉGIONAUX SUR L'ANIMATION DANS LA DURÉE, LE FINANCEMENT, L'AVANCÉE DANS LA TRANSITION ET L'ÉVALUATION

Les participants ont échangé en petits groupes sur les formats qu'ils souhaitaient pour la suite ainsi que sur les sujets qu'ils souhaitaient aborder collectivement.

Sur les formats, les participants ont plébiscité les **webinaires** et les **cas concrets** (retours d'expériences, études de cas pratique à débattre en groupes...). En complément, ils souhaitent des **rencontres présentielle**, notamment aux échelles **départementales ou régionales**, permettant davantage d'échanges horizontaux entre pairs, mais aussi des échanges avec les différents acteurs (des CRTE en particulier), dont les services déconcentrés de l'État.



Sur les sujets sur lesquels échanger et apporter des méthodes et des retours d'expériences de territoire, les participants ont cité de nombreux sujets, que l'on peut regrouper dans les 4 points détaillés ci-après:

1/ l'animation transversale et multi-acteurs dans la durée : comment maintenir la motivation des élus communaux et intercommunaux et acteurs après l'approbation, quel système de gouvernance, quelle méthode de mise en œuvre, quelle articulation du CRTE avec les autres dispositifs en termes de contenus et de gouvernance ??

2/ le financement pour les actions et l'ingénierie, avec en particulier le Fonds vert mais aussi les appels à projets, la DSIL, la DETR, les contrats départementaux : comment se préparer, identifier ce qui est éligible et monter son dossier de financement ?

3/ l'avancée dans une stratégie territoriale de transition écologique : comment passer d'un ensemble d'actions à une stratégie de transition, quels critères de choix des projets pour accélérer la transition ?

. *climat* : comment présenter les impacts locaux du changement climatique sur le territoire, comment relier les CRTE avec les actions PCAET, quels retours d'expériences de trajectoires zéro carbone ou de compensation carbone territoriale ?

. *sobriété* : comment la sobriété peut-elle être un fil rouge se déclinant sur l'eau, l'énergie, le foncier ?

. *modèle économique* : comment structurer une économie circulaire, sociale et solidaire, qui respecte l'équilibre de charge du territoire vis-à-vis des limites planétaires, de manière partagée avec les entreprises, les habitants, les collectivités ?

4/ le pilotage, le suivi, l'évaluation : quelles méthodes et outils d'évaluation, quels indicateurs de suivi, en particulier pour avancer en matière de transition ?

La suite des échanges se déroulera dans le groupe « Territoires & Transition – résilience - climat » d'Expertises.territoires. N'hésitez pas à vous y inscrire pour consulter les ressources (replays des webinaires, fiches, outils), poser vos questions et partager vos expériences. Pour cela, enregistrez-vous [ici](#) puis connectez-vous à [cette communauté](#).

3 - SOMMAIRE DES RESSOURCES PROPOSÉES PAR LES 6 WEBINAIRES

Outre les fiches associées à chaque webinaires, les replays et les diapositives, accessibles sur le lien du titre de chaque webinaire, voici les outils et méthodes mis en lumière dans chacun d'eux :



N°1 Prioriser ses actions

- [Le tableau de priorisation des actions avec 2 grilles \(Cerema\)](#)
- [La grille d'autoévaluation de l'impact environnemental des actions \(CGDD et Amorce\)](#)
- [La Boussole de la Résilience \(Cerema\)](#)
- [Le référentiel de transition RFSC](#)
- [La méthode 360 City Scan \(Tractebel\)](#)



N°2 Structurer ses objectifs avec un référentiel de transition

- [La norme internationale ISO 37101](#)
- [Les 17 Objectifs de Développement Durable \(ODD\) de l'Agenda 2030](#)
- [Le Donut des limites planétaires et du plancher humain \(Kate Raworth\)](#)



N°3 Suivre et piloter sa stratégie

- [Le tableau de bord pour suivre ses actions et sa fiche action \(Cerema\)](#)



N°4 Mettre en récits sa stratégie avec la prospective

- [La boîte à outils Vision+21 \(Ministère de l'Écologie / CGDD\)](#)
- [La boîte à outils 33 Et si ? \(Département de la Gironde\)](#)
- [La rosace de l'imagination \(Rob Hopkins\)](#)
- [Le kit de mise en récits \(CERDD\)](#)
- [Les Fabriques Prospectives \(ANCT\)](#)



N°5 Renforcer la résilience de son projet de territoire

- [La Boussole de la résilience \(Cerema\)](#)
- [Le guide de questionnements de la Boussole de la Résilience \(Cerema\)](#)



N°6 Développer la participation des acteurs et habitants à son projet de territoire

- [La Boussole de la participation \(Cerema\)](#)
- Banque de ressources pour outiller la participation (voir fiche n°6)

UNE QUESTION, UN RETOUR D'EXPÉRIENCE ?



Inscrivez-vous sur [Expertises Territoires](#) et rejoignez-nous sur la communauté [Territoires & Transition - Résilience - Climat : Outils Pratiques](#)



Florence Bordère (Cerema) : florence.bordere@cerema.fr et participation@cerema.fr

Romain Briot (Intercommunalités de France) : r.briot@adcf.asso.fr

Agence Nationale de la Cohésion des Territoires : contrats@anct.gouv.fr

Communauté COMETE : territoires-transition@developpement-durable.gouv.fr

Cette fiche s'inscrit dans le cadre d'une série de webinaires « Outils pratiques pour les CRTE et toutes les démarches de transition et résilience » organisée en partenariat avec :



Cerema

CLIMAT & TERRITOIRES DE DEMAIN