

## Espaces publics : typologies et enjeux



# COMPRENDRE LES ENJEUX, LES TYPOLOGIES ET DÉCOUVRIR LES AMÉNAGEMENTS D'ESPACES PUBLICS DES PETITES VILLES

# UN LEVIER POUR REVITALISER LES CENTRES-BOURGS ET LES CENTRES-VILLES

Des **faits déclencheurs**, des **enjeux croisés**, des **retours d'expériences** et des outils : vers la redynamisation des centres-bourgs

Une **stratégie territoriale** comme prérequis pour définir le cadre de l'action locale

→ **des aménagements d'espaces publics qualitatifs et diversifiés**



# POURQUOI INTERVENIR SUR LES ESPACES PUBLICS DES CENTRES-VILLES ET CENTRES-BOURGS ?

- **Des faits déclencheurs** : préoccupations quotidiennes pour les petites communes liées au stationnement des véhicules, à la mise en accessibilité du domaine public, à la réfection des réseaux, aux problèmes de sécurité pour les usagers, à la vacance commerciale, à la surchauffe... à transformer en opportunités d'agir
- **Aborder globalement l'espace public comme un lieu de vie et de partage, un bien commun** : qualité du cadre de vie, convivialité et d'animation, identité et attractivité de la commune, ...
- Pour **concilier les diverses préoccupations**, revitaliser les cœurs de villes et de villages et désencombrer l'espace



# DES ENJEUX CROISÉS SUR L'ESPACE PUBLIC DES CENTRES-VILLES ET CENTRES-BOURGS

- De nombreuses politiques publiques sectorielles : accessibilité, sécurité, paysage, déplacements...
- Des pratiques en évolution et un sujet qui concerne les collectivités de manière prioritaire avec des actions concrètes de revitalisation
- L'aménagement des espaces publics au cœur des sujets d'expertises croisées et d'une approche intégratrice au Cerema : aménagement, transition, climat, voirie, accessibilité, déplacements, environnement, ...



# ESPACES PUBLICS DES CENTRES-VILLES ET DES CENTRES-BOURGS – DE QUOI PARLE-T'ON?

## Des usages

- Le lieu des déplacements quotidiens



- Le lieu de la vie collective

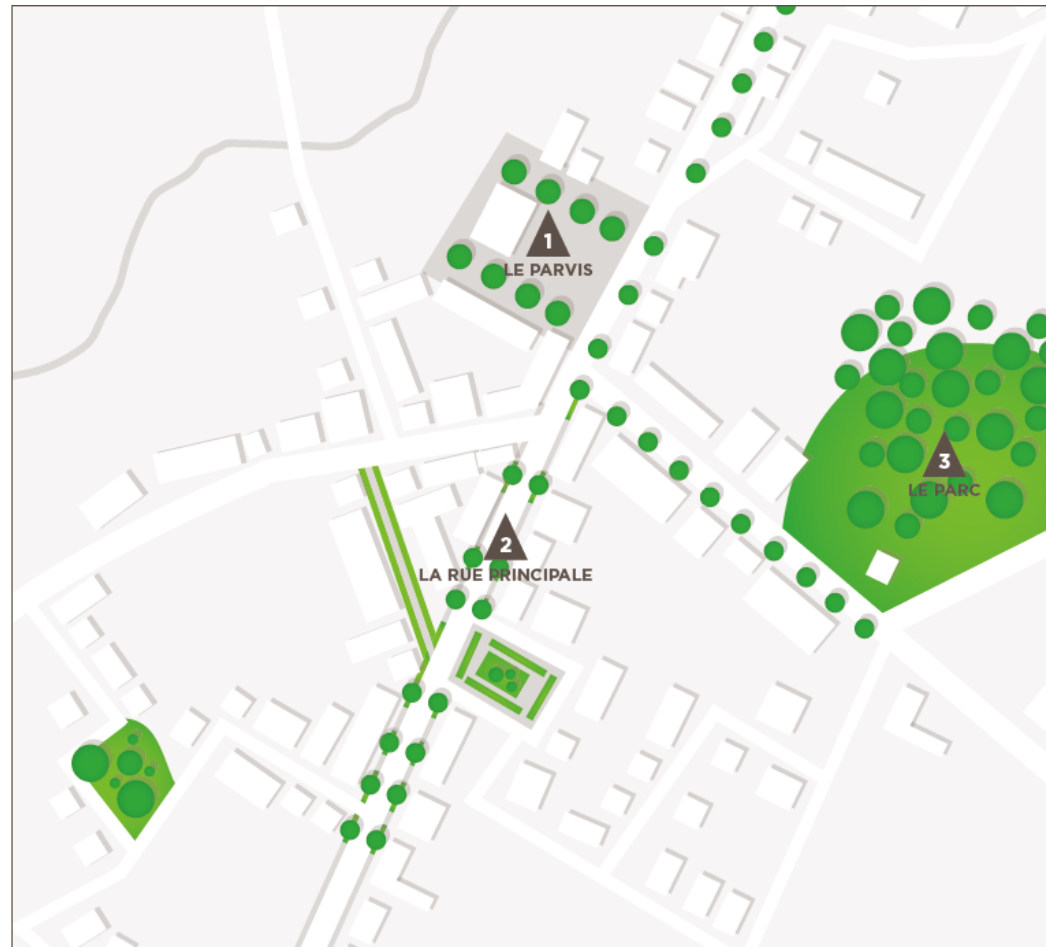


- L'invitation à la promenade, la flânerie



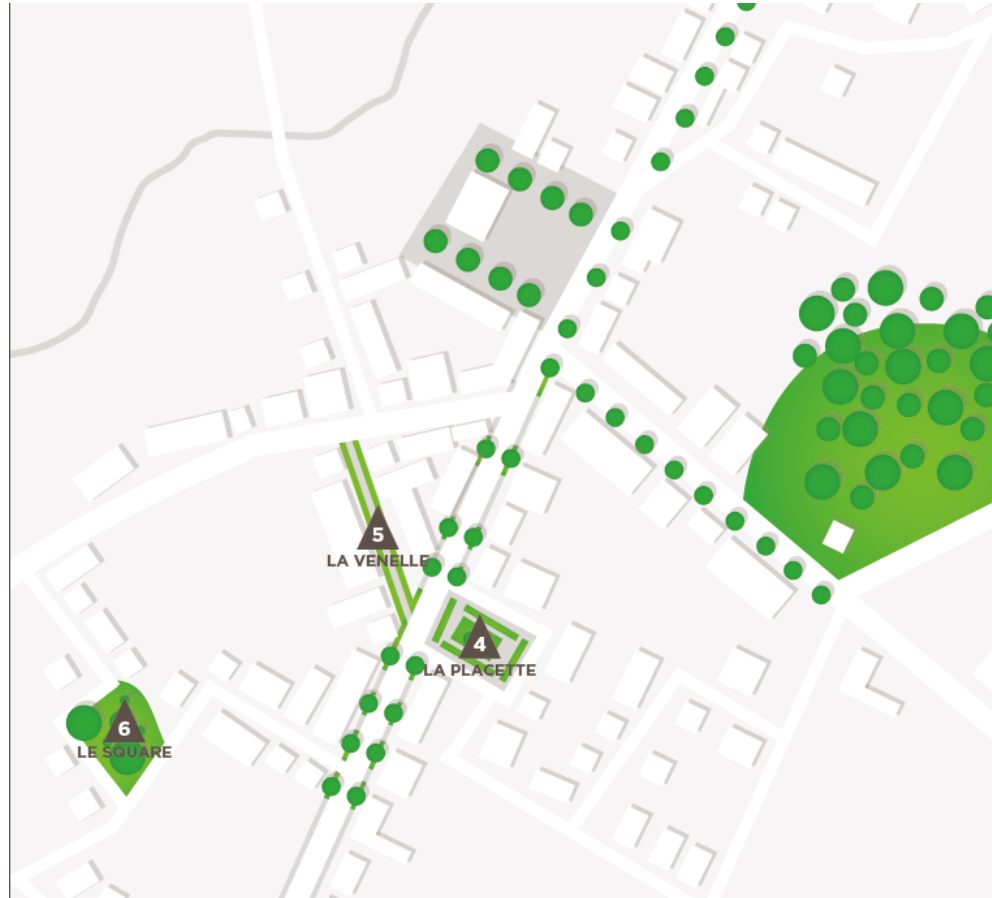
# ESPACES PUBLICS DES CENTRES-VILLES ET DES CENTRES-BOURGS – DE QUOI PARLE-T'ON?

Des typologies/ des échelles des espaces structurants



# ESPACES PUBLICS DES CENTRES-VILLES ET DES CENTRES-BOURGS – DE QUOI PARLE-T'ON?

Des typologies/ des échelles des espaces de proximité





# ESPACES PUBLICS DES CENTRES-VILLES ET DES CENTRES-BOURGS – LES ENJEUX ET LES AMÉNAGEMENTS

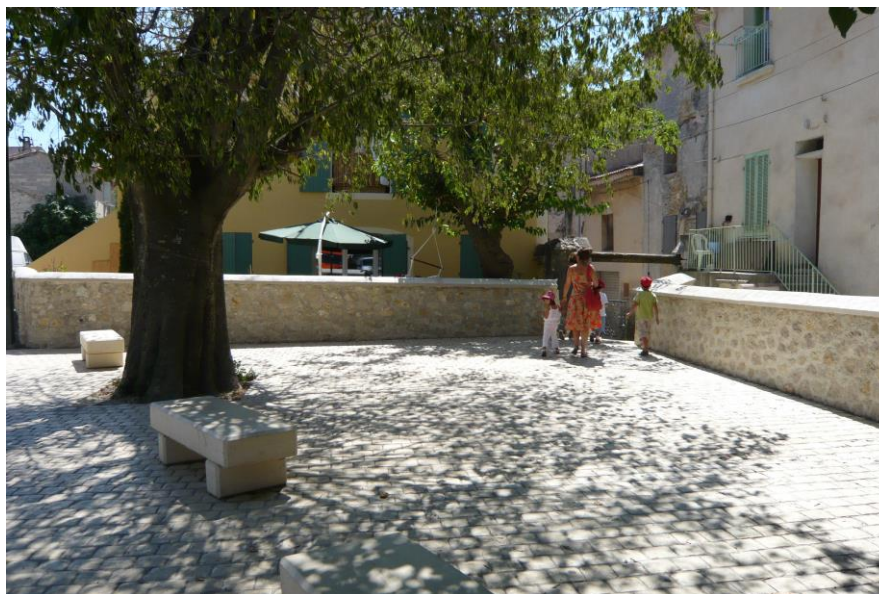
## Quatre composantes à mettre en lien

- Valoriser l'identité d'un territoire
- Offrir un cadre de vie agréable
- Imaginer des espaces publics organisés et polyvalents
- Proposer des espaces sobres et écologiques



# DES AMENAGEMENTS EN LIEN AVEC LES CARACTERISTIQUES LOCALES

**Des éléments de patrimoine et des caractéristiques locales mises en valeur**



**Des espaces en harmonie avec le paysage et le site**

Des traces du passé, des matériaux, du bâti ...révélés

# CONJUGUER ACCESSIBILITÉ... ... ET QUALITÉ PAYSAGÈRE ET PATRIMONIALE



**Aménager des vues, des belvédères accessibles à tous**



**Choisir des revêtements qualitatifs et praticables**



**Ne pas surencombrer l'espace, rechercher une « sobriété » de l'aménagement**



# DES LIEUX OÙ L'ON PASSE, DES LIEUX OÙ L'ON RESTE ...

...pour susciter les rencontres et l'animation et redonner de la place aux piétons et aux cyclistes



**Identifier facilement les équipements**



**Favoriser l'activité commerciale**



**Rendre le stationnement agréable**

# UN LEVIER POUR LA REVITALISATION DES CENTRES

**Des espaces qui mettent en valeur des commerces et des équipements**



Un espace envahi par le stationnement et réaménagé en véritable lieu public en lien avec les commerces et équipements structurants



Une place polyvalente pour accueillir le marché à certains moments et offrir une visibilité à l'office de tourisme et à la mairie les autres jours

# ACCESSIBILITÉ : RECRÉER DU LIEN SOCIAL ET DE LA CONVIVIALITÉ

Créer des espaces de convivialité, des espaces apaisés qui favorisent les échanges



Prévoir du mobilier adapté

# DES AMÉNAGEMENTS PLUS SOBRES, AVEC PLUS DE NATURE

## Des espaces publics qui profitent des bienfaits de la nature et de l'eau

Milieus humides, prairies fleuries, berges, alignements d'arbres... la présence de la végétation dans des contextes divers



## Des lieux qui utilisent des matériaux sobres et ayant un faible impact environnemental

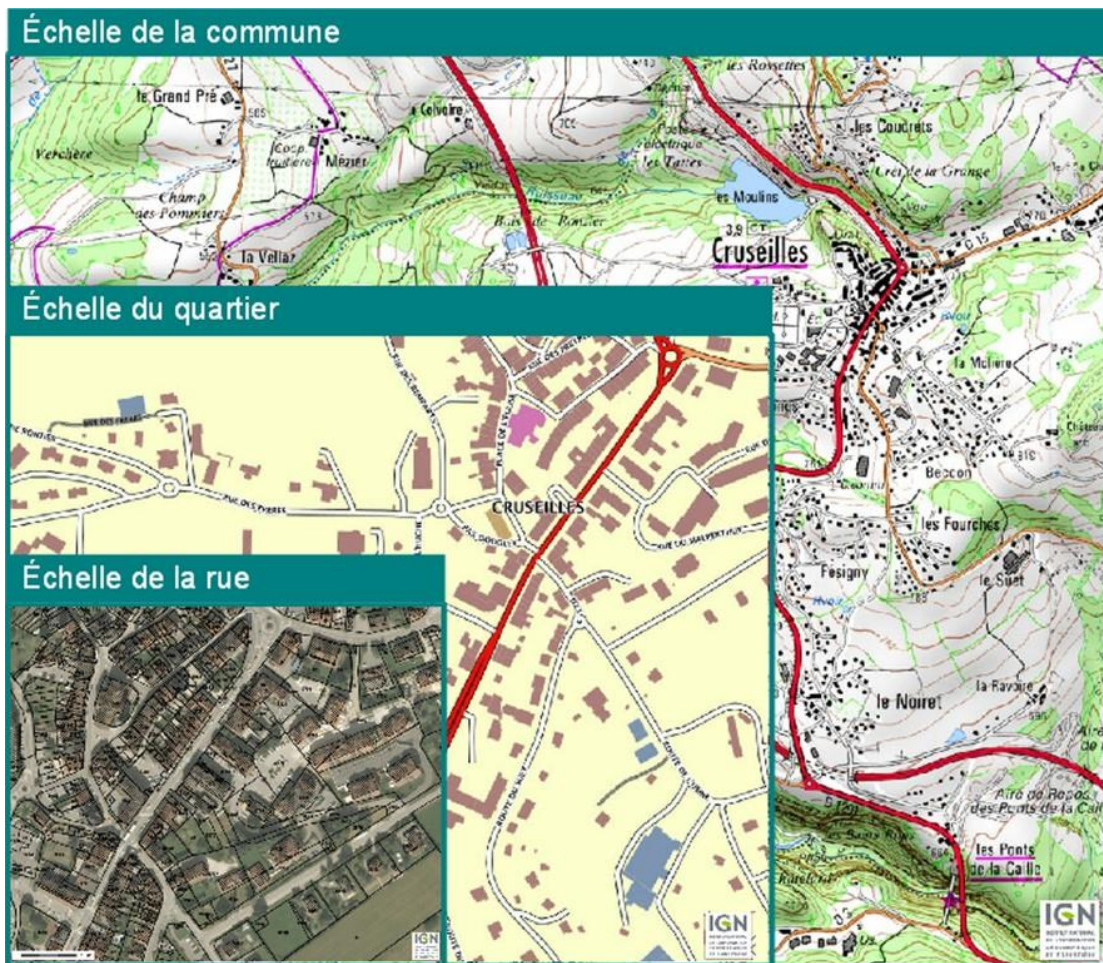
Mobilier rustique et bois pour limiter l'impact carbone, matériaux poreux pour un sol désimperméabilisé... autant de choix pour une conception sobre



# LA METHODE



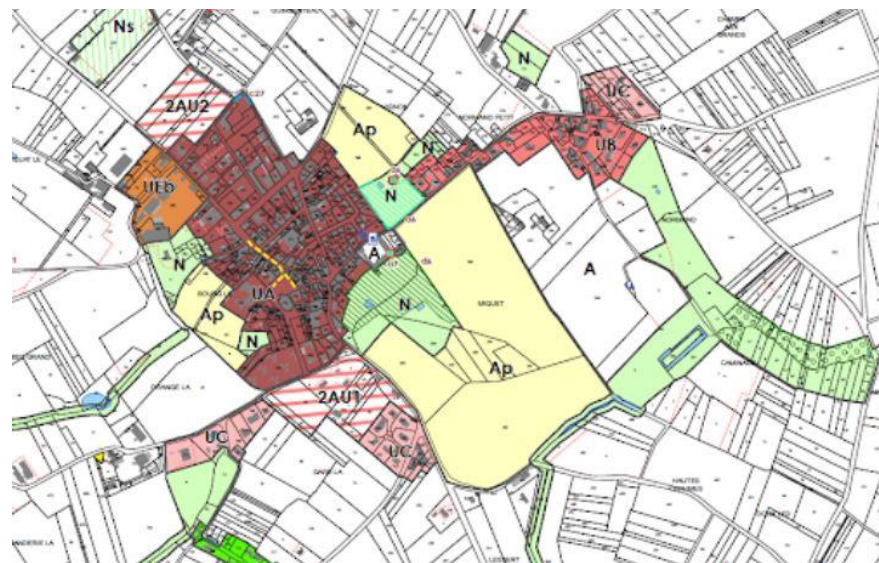
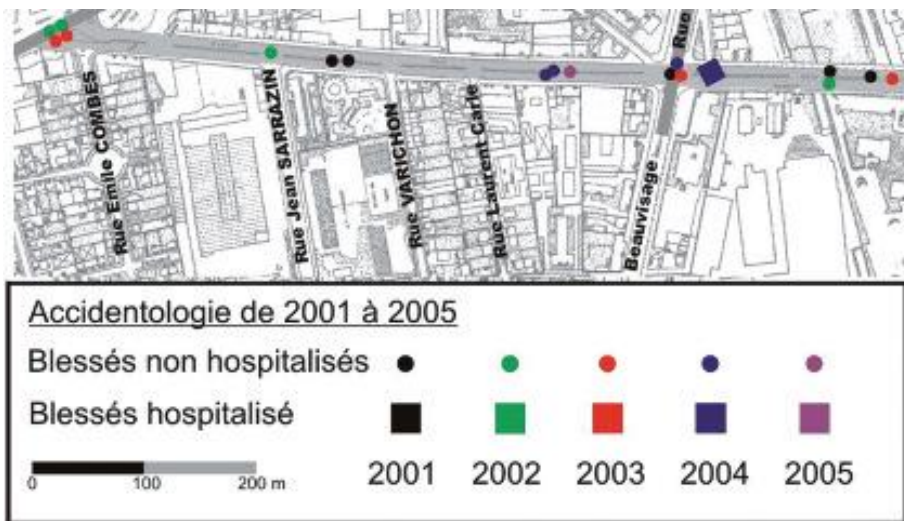
# COMPRENDRE L'ESPACE PUBLIC AVANT D'AGIR



# CROISER DIFFERENTES APPROCHES

## Approche urbaine et sociale

caractéristiques urbaines, documents de planification, hiérarchisation de la voirie...



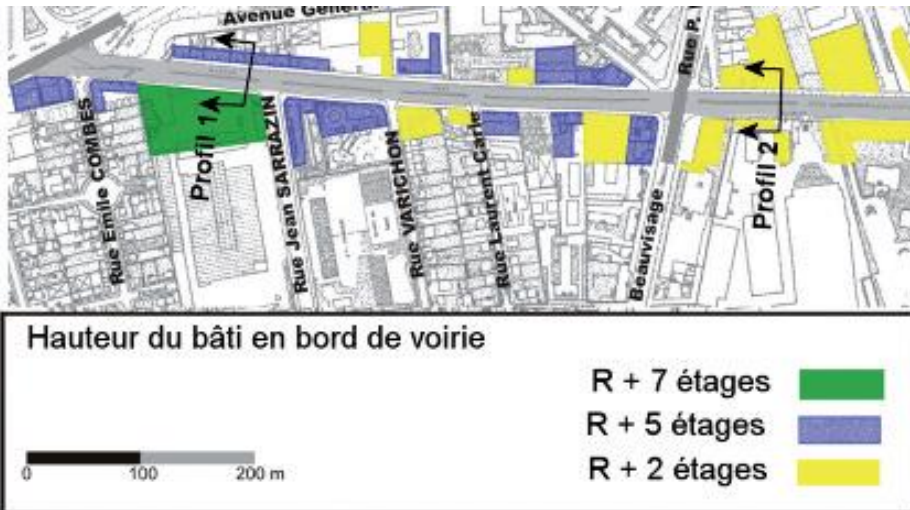
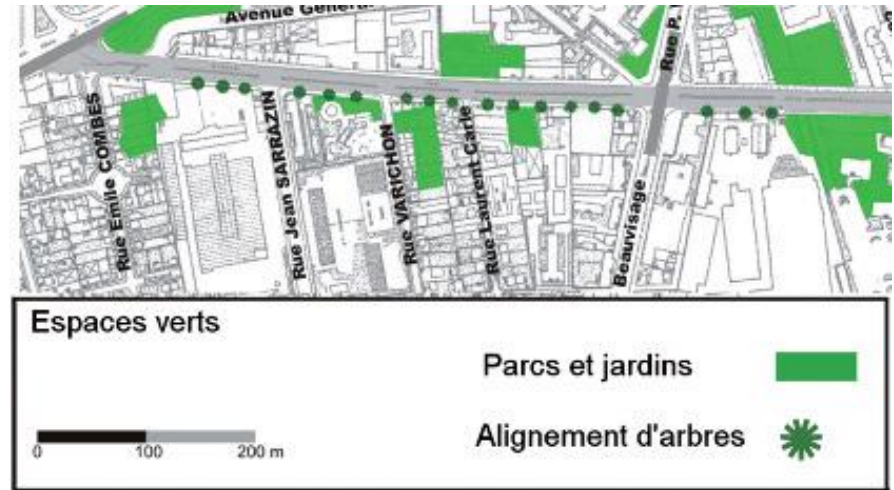
## Approche fonctionnelle

usages et déplacements, conflits, sécurité des déplacements, accessibilité, signalisation...

# CROISER DIFFERENTES APPROCHES

## Approche environnementale

nuisances, risques, sols, eau, paysage, biodiversité, déchets et matériaux...



## Approche spatiale et architecturale

formes urbaines, perspectives, densité, ambiance, repères, bâtiments remarquables...

# CROISER DIFFÉRENTES APPROCHES

## Approche sensible

Ateliers, concertation, balades,  
marches, ...associer tous les publics,  
tester, dialoguer ...



# DES OUTILS ET DE LA METHODE POUR AGIR

- Être « opportuniste » mais s'inscrire dans une logique de projet

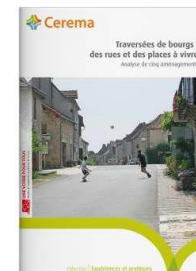
- Identifier, organiser et fédérer les acteurs
- Concevoir dans le temps un projet d'aménagement d'espace public
- Réfléchir à la bonne échelle



- **Des coûts d'ingénierie et de fonctionnement à intégrer en amont...** pour un gain sur la qualité du projet et **des coûts de travaux variables selon le contexte** (de 40 à plus de 200€/m<sup>2</sup>)
- **Vers une gestion économe, écologique et durable** : anticiper et faciliter les interventions ultérieures

# DES PROGRAMMES NATIONAUX ET DES ACCOMPAGNEMENTS DES TERRITOIRES POUR INCITER À LA RÉALISATION CONCRÈTE

- **Des outils, de la méthodologie et des retours d'expériences** sur les espaces publics : ouvrages, webinaires, ...
- **Des programmes nationaux territorialisés** « Action Cœur de Ville » et « Petites Villes de Demain » et **démarches de labellisation** : EcoQuartiers



→ Un soutien **technique et méthodologique** du Cerema à travers des missions d'expertises, d'accompagnement, de capitalisation, de formation, d'évaluation, de diffusion, etc.

# MERCI POUR VOTRE ATTENTION



Anne Vial – Directrice de projets quartiers durables et cœur de ville - [anne.vial@cerema.fr](mailto:anne.vial@cerema.fr)