



DÉVELOPPER LA PARTICIPATION DES ACTEURS ET HABITANTS À SON PROJET DE TERRITOIRE



Témoignage de la CC du Doubs Baumoïis

22 novembre 2022


Doubs
Baumoïis
Communauté de communes





DÉVELOPPER LA PARTICIPATION DES ACTEURS ET HABITANTS À SON PROJET DE TERRITOIRE

Introduction

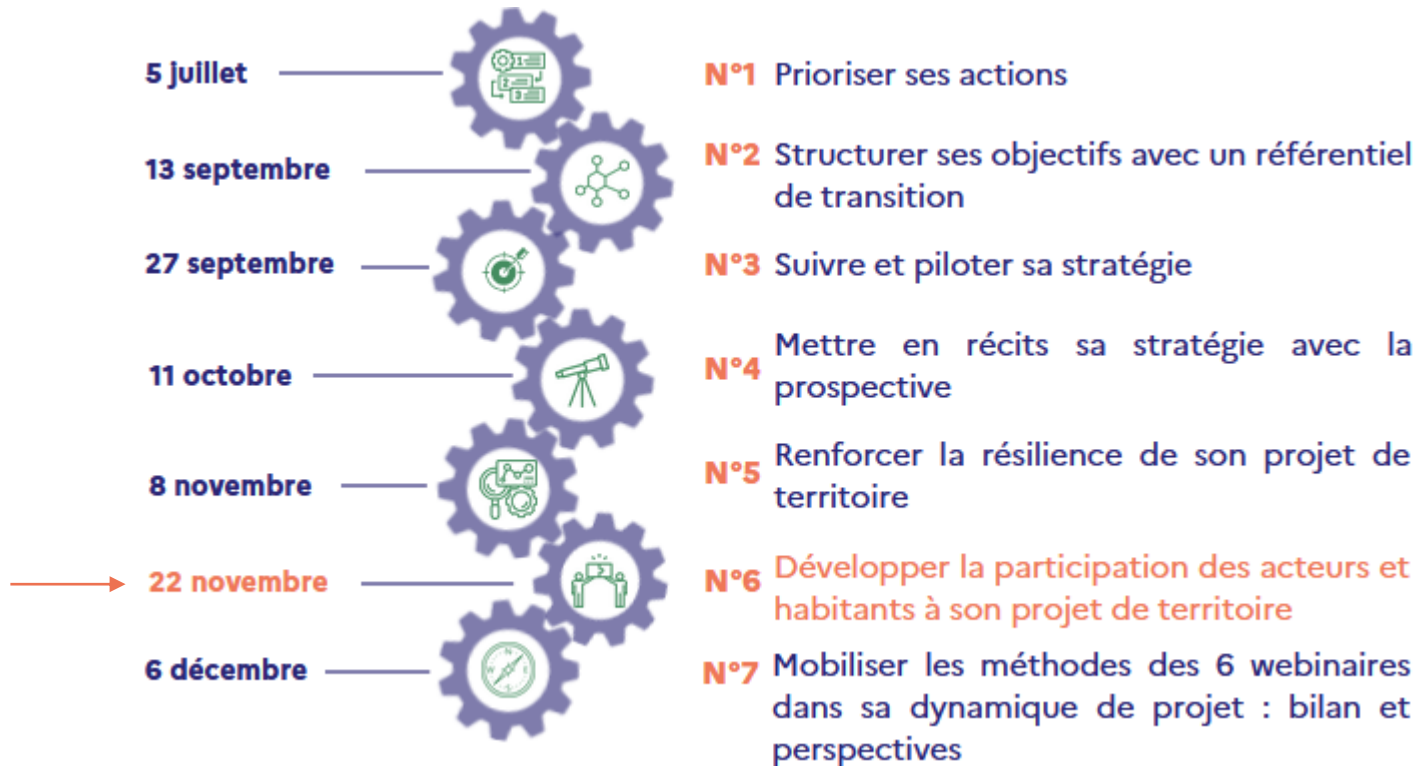
- Florence Bordère, directrice de projets Stratégies de Transition au Cerema Territoires et Ville
- Géraldine Geoffroy, directrice de projets Participation au Cerema Territoires et Ville





DÉVELOPPER LA PARTICIPATION : INTRO

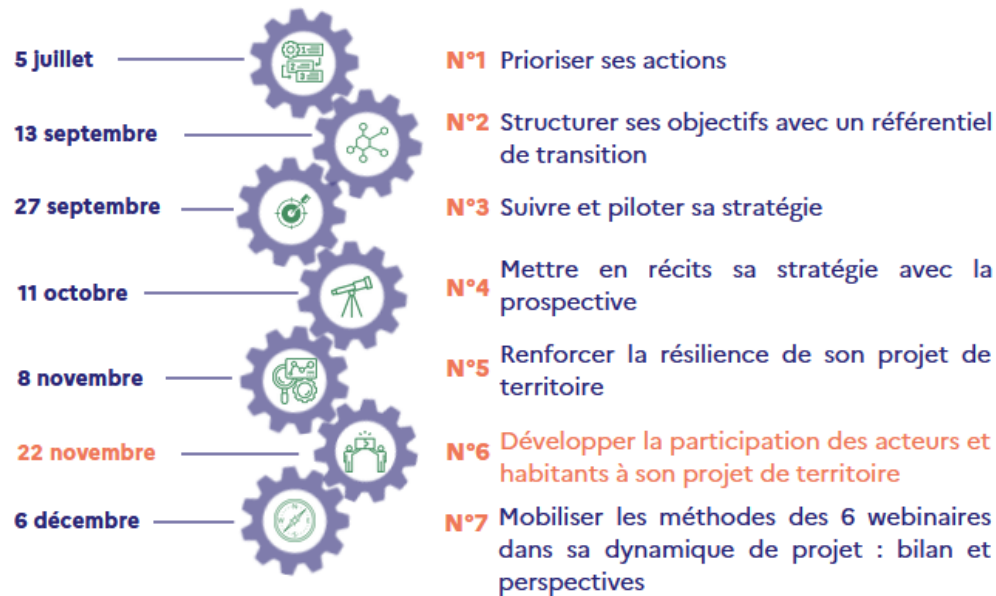
7 webinaires + fiches sur les outils pratiques et stratégiques



Outils pratiques pour les CRTE et toutes les démarches de transition & résilience – Webinaire du 22 novembre 2022



DÉVELOPPER LA PARTICIPATION : INTRO



Les échanges se poursuivent sur **Expertises.territoires**

https://www.expertises-territoires.fr/jcms/j_6/fr/accueil



Enregistrez-vous puis rejoignez le groupe

Territoires & transition – résilience – climat : outils pratiques

https://www.expertises-territoires.fr/jcms/pl1_23528/fr/territoires-transition-resilience-climat-outils-pratiques

Outils pratiques pour les CRTE et toutes les démarches de transition & résilience – Webinaire du 22 novembre 2022

DÉVELOPPER LA PARTICIPATION : INTRO



Créer une **DYNAMIQUE COLLECTIVE** pérenne et renforcer le **POUVOIR D'AGIR** de chacun face aux transitions en améliorant la **CONFIANCE** des acteurs dans les politiques publiques



Construire une démarche de transition **ANCRÉE ET ADAPTÉE** au territoire en écoutant les **BESOINS CONCRETS** de la population, ses contraintes et envies d'agir



Mieux **RÉPONDRE AUX ENJEUX MULTIPLES** et interdépendants des transitions et améliorer les politiques publiques **EN CROISANT DIFFÉRENTS REGARDS** et expertises (dont l'expertise d'usage)



Faire émerger des idées et **SOLUTIONS NOUVELLES** en co-construisant des solutions collectives et en développant les **INITIATIVES CITOYENNES DE TRANSITION**.

Outils pratiques pour les CRTE et toutes les démarches de transition & résilience – Webinaire du 22 novembre 2022



DÉVELOPPER LA PARTICIPATION DES ACTEURS ET HABITANTS À SON PROJET DE TERRITOIRE

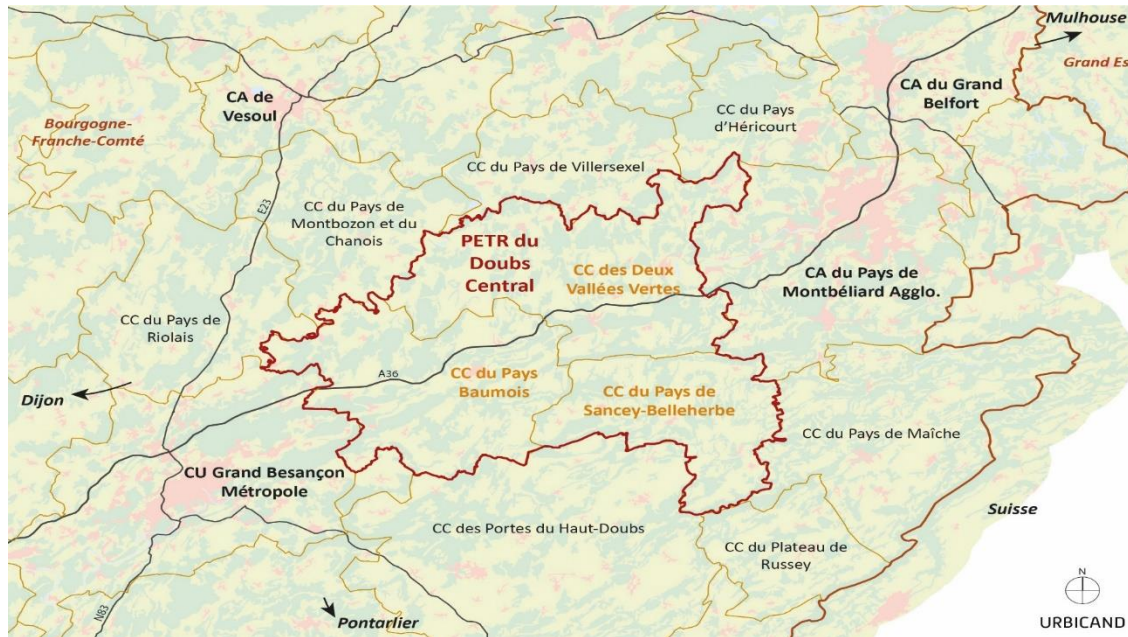


Témoignage de la CC du Doubs Baumois

- Véronique Gandelin, Directrice Générale des Services
- Laura Giniot, Chargée de mission Transition énergétique et CRTE
- Karine Lancement, Chef de projet Participation citoyenne et transition au Cerema Centre-Est



PRÉSENTATION DU TERRITOIRE

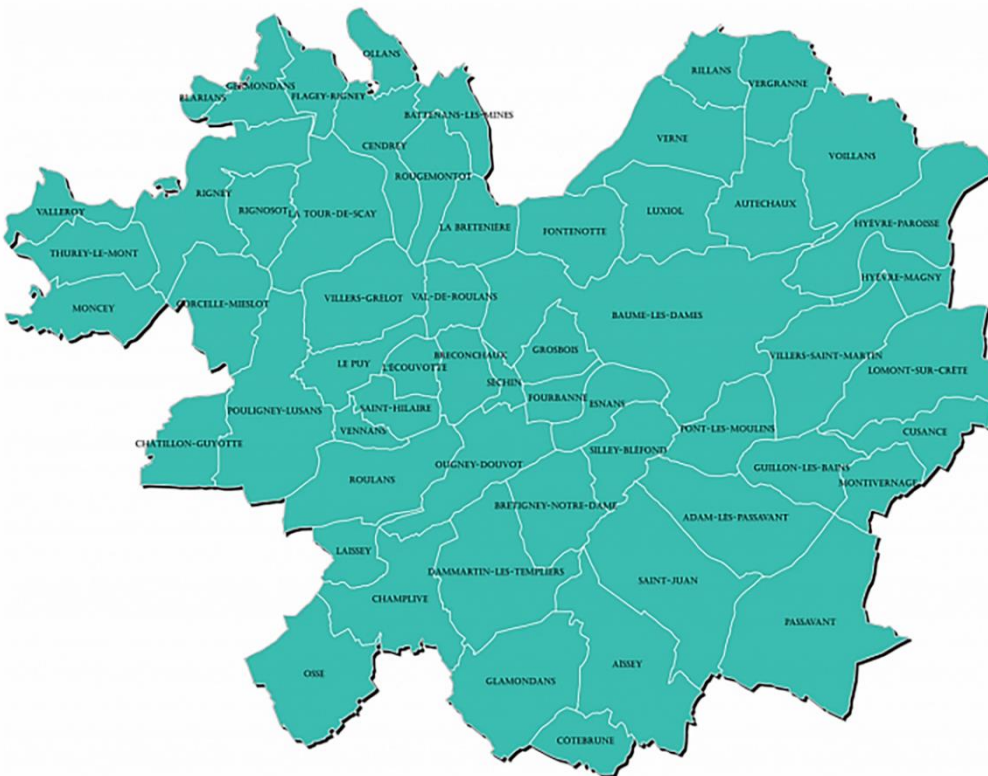


Située entre deux grandes polarités urbaines :

- Aire urbaine Belfort / Montbéliard
- et CU du Grand Besançon

Outils pratiques pour les CRTE et toutes les démarches de transition & résilience – Webinaire du 22 novembre 2022

PRÉSENTATION DU TERRITOIRE



- 16 436 habitants
- Un territoire rural : Occupation du sol :
51 % agricole
44% forêt
2,7 % artificialisé...
- Superficie 348.9 km²
- Densité de la population 46 hab/km²
- Forte disparité démographique
- 58 communes, dont un bourg-centre :
Baume-les-Dames (5 151 hab)

Outils pratiques pour les CRTE et toutes les démarches de transition & résilience – Webinaire du 22 novembre 2022

PRÉSENTATION DU TERRITOIRE



Vision transversale du territoire grâce à une approche AFOM
(Atouts – Faiblesses – Opportunités – Menaces)

Atouts

- * Population globale stable sur les 40 dernières années

Menaces

- * Accentuation des écarts de dynamiques démographiques entre le bourg-centre et les autres communes ainsi qu'aux franges du Grand Besançon
- * Augmentation du nombre de ménages pauvres

Opportunités

- * Stimuler la dynamique démographique, l'accueil de nouveaux ménages

Faiblesses

- * Moins de couples avec des enfants
- * Population vieillissante
- * Baisse de la population sur le bourg-centre

Outils pratiques pour les CRTE et toutes les démarches de transition & résilience – Webinaire du 22 novembre 2022

LES OBJECTIFS DE DÉPART



Volonté de départ : CRTE est la traduction d'un
**Projet de territoire ambitieux, débordant les compétences de la
Communauté de communes**

3 objectifs du Forum Acteurs pour nourrir l'élaboration du CRTE

- 1/ Partager et enrichir le diagnostic du territoire
- 2/ Formaliser un projet de territoire partagé
- 3/ Recueillir les idées d'actions concrètes

Outils pratiques pour les CRTE et toutes les démarches de transition & résilience – Webinaire du 22 novembre 2022

LA MÉTHODE – LE DÉROULEMENT



Travaux préalables à l'organisation du Forum acteurs

- **Socle de co-construction** : diagnostic posters sur 16 thématiques



-
- Démographie
- Habitat
- Travail et ESS
- Mobilité
- Solidarités
- Numérique
- Déchets et économie circulaire
- Environnement
- Agriculture alimentation forêt
- Artificialisation des sols
- Tourisme culture sports

- **Séminaire des élus** (80 maires et cseillers comm.) pour

- . Enoncer les enjeux principaux
- . Repérer les acteurs à associer par thématique



Outils pratiques pour les CRTE et toutes les démarches de transition & résilience – Webinaire du 22 novembre 2022

LA MÉTHODE – LE DÉROULEMENT



Préparation du Forum acteurs lui-même

. Co-organisation Communauté de communes + DDT et appui Cerema / ANCT

. Repérage des **acteurs à inviter** —> + de 60 participants

Acteurs publics : Communauté de communes, PETR, DDT

Acteurs parapublics : Office du tourisme, Chambre d'agriculture, Centre Info Jeunesse...

Acteurs associatifs : Croix-Rouge, Maison de l'Habitat, Association de petite enfance,
association écologiste

Acteurs privés : chambres d'hôtes, entreprises...

Citoyens : habitants et micro-entrepreneurs

. Titre « Quel sera le futur du Doubs Baumois ? » et **déroulé** d'animation précis

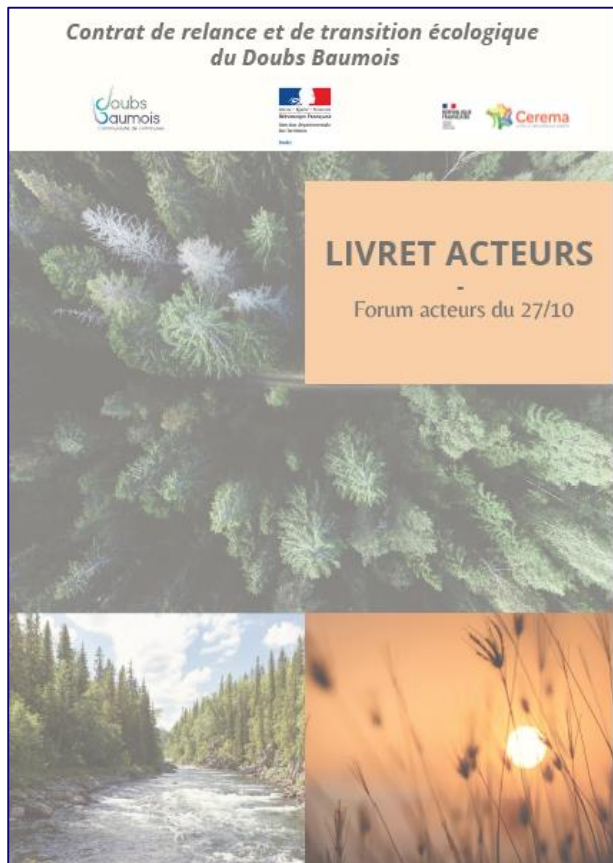
. Séquence de préparation pour les co-animateurs de sous-groupe

Outils pratiques pour les CRTE et toutes les démarches de transition & résilience – Webinaire du 22 novembre 2022

LA MÉTHODE – LE DÉROULEMENT



Déroulé du Forum acteurs d'Octobre 2021



Outils pratiques pour les CRTE et toutes les démarches de transition & résilience – Webinaire du 22 novembre 2022



Une stratégie CRTE en 5 axes

- . Un territoire accessible, de proximité, décentralisé et équilibré
- . Un territoire de sobriété et de qualité
- . Un territoire auto-suffisant
- . Un territoire solidaire
- . Un territoire singulier, identitaire

Un Forum qui a confirmé et mis en exergue les enjeux et a permis de faire des liens entre thématiques pour une **vision d'ensemble**

Des suites dans les actions concrètes, par exemple sur la mobilité

Outils pratiques pour les CRTE et toutes les démarches de transition & résilience – Webinaire du 22 novembre 2022

QUESTIONS - RÉPONSES



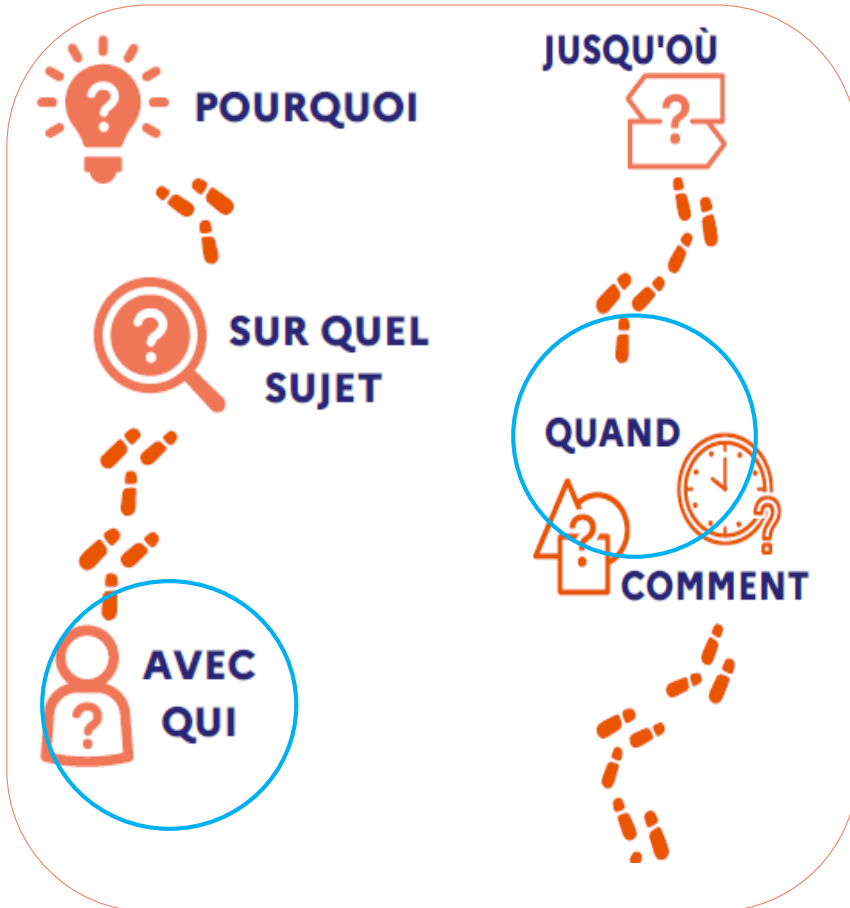
A vos questions

Animation :

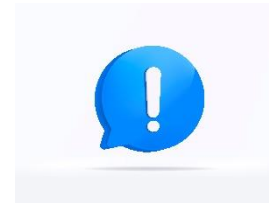
- Géraldine Geoffroy, Directrice de projets Participation au Cerema
- Florence Bordère, Directrice de projets Stratégies territoriales de transition au Cerema

Outils pratiques pour les CRTE et toutes les démarches de transition & résilience – Webinaire du 22 novembre 2022

ZOOM SUR LA MÉTHODE



Les questions clés de la boussole de la participation



La participation doit être envisagée à toutes les phases du projet – diagnostic, plan d'action mais aussi mise en œuvre, évaluation... Une gouvernance ouverte pérenne peut favoriser cette dynamique collective

Outils pratiques pour les CRTE et toutes les démarches de transition & résilience – Webinaire du 22 novembre 2022

POUR POURSUIVRE LES ÉCHANGES



Une communauté pour échanger :



https://www.expertises-territoires.fr/jcms/pl1_23528/fr/territoires-transition-resilience-climat-outils-pratiques

Présentation de la communauté

64 participants

Événements

- 5 juli - Webinaire N°1 : Prioriser ses actions**
De webinaire s'appuie sur l'expérience de priorisation des actions du Pôle d'Équilibre Territorial et Rural Cœur de Lorraine et de la communauté de communes Bretagne Porte de Loire. L'outil présenté est un tableau constitué de deux grilles qui permet d'analyser conjointement la pertinence des actions par rapport aux objectifs du territoire et l'impact environnemental et social de ces actions. Programme : lien à venir (inscrivez-vous ici : <https://us02web.zoom.us/join/register...>)
Ingénierie des territoires - Webinaire - Cerema BORDOS : territoires & transition-résilience-climat : outils pratiques - le 04/05/2022 à 14:00
- 13 sept - Webinaire N°2 : Structurer ses objectifs avec un référentiel de transition**
Inscrivez-vous ici : <https://www.cerema.fr/fr/evénements/outils-pratiques-orte-toutes-demarches-transition-resilience-2> Programme à venir.
Ingénierie des territoires - Webinaire - Cerema BORDOS : territoires & transition-résilience-climat : outils pratiques - le 04/05/2022 à 14:00
- 27 sept - Webinaire N°3 : Suivre et piloter sa stratégie**
Programme à venir.
Ingénierie des territoires - Webinaire - Cerema BORDOS : territoires & transition-résilience-climat : outils pratiques - le 04/05/2022 à 14:00
- 11 oct - Webinaire N°4 : Mettre en récit sa stratégie par la prospective**
Programme à venir.
Ingénierie des territoires - Webinaire - Cerema BORDOS : territoires & transition-résilience-climat : outils pratiques - le 10/04/2022 à 14:00

Diagramme central : Un diagramme circulaire à 8 segments, chacun avec un titre et un pictogramme. Les segments sont : 1. CHANGEMENT CLIMATIQUE (flèche vers le haut), 2. DIMINUTION D'ÉMITTES NOUVELLES DANS LA BIOSPHERE (flèche vers le haut-droite), 3. APPAUVRISSEMENT OZONE STRATOSPHÉRIQUE (flèche vers le haut-droite), 4. AUGMENTATION DES AÉROSOLS DANS L'ATMOSPHÈRE (flèche vers le bas-droite), 5. ACIDIFICATION DES OcéANS (flèche vers le bas-droite), 6. RESTAURATION DES CYCLES DU PHOSPHORE ET DE L'AZOTE (flèche vers le bas), 7. CYCLE DE L'EAU DOUCE (flèche vers le bas-gauche), 8. CHANGEMENT D'UTILISATION DES SOLS (flèche vers le bas-gauche). Au centre, il y a un diagramme avec 'L'IMPACT' au-dessus et 'P' et 'N' en dessous. À gauche, un pictogramme de lighthouse avec des engrenages à l'intérieur. À droite, un pictogramme de 'COUPLAGE' avec des engrenages.

Cette communauté est un espace d'échanges et de partage de ressources entre territoires et experts territoriaux autour des outils pratiques de transition-résilience-climat, pour en améliorer la diffusion et en faciliter l'appropriation sur les territoires. Ces outils visent l'élaboration, la mise en oeuvre, le suivi et l'évaluation d'une stratégie territoriale de transition-résilience-climat : ils sont au service de l'efficacité du pilotage de ces démarches.

Les premiers événements de la communauté sont une série de webinaires partenariaux lancés par le Cerema, Intercommunalités de France, l'Agence Nationale de Cohésion des Territoires et le Commissariat Général au Développement Durable, intitulés :

"Outils Pratiques pour CRTE et toutes démarches de Transition & Résilience".

1 à novembre nos webinaires se tiennent le 11 juillet

Outils pratiques pour les CRTE et toutes les démarches de transition & résilience – Webinaire du 22 novembre 2022

SUITES



Dès maintenant

S'inscrire sur la **communauté**  Expertises Territoires
Par le Cerema
groupe Territoires & Transition – résilience - climat

https://www.expertises-territoires.fr/jcms/j_6/fr/accueil

S'inscrire au **prochain webinaire** du 6 décembre

<https://www.cerema.fr/fr/evenements/outils-pratiques-crte-toutes-demarches-transition-resilience-7>

Télécharger la **Fiche** N°6

Dans quelques jours

Accédez au **replay** et aux diapos

<https://www.cerema.fr/fr/actualites/retour-6e-webinaire-outils-demarches-transition-crte>

Outils pratiques pour les CRTE et toutes les démarches de transition & résilience – Webinaire du 22 novembre 2022



Merci de votre attention

**Rendez-vous le 6 décembre à 13h pour
le prochain webinaire**

**«Mobiliser les méthodes des 6 webinaires
dans sa dynamique de projet»**

S'approprier toutes les méthodes
permet de déployer la transition et
l'efficacité de son projet à toutes
les étapes

Ecouter vos besoins et poursuivre
notre accompagnement via la
communauté Expertises.territoires

Outils pratiques pour les CRTE et toutes les démarches de transition & résilience – Webinaire du 22 novembre 2022