



Emplacements disponibles :

Lot	Bâtiment	Type de bien	Niveau	Surface
1	Bâtiment Voyageur	Gare	0	55.00 m <sup>2</sup>
Total lot 1				55 m <sup>2</sup>
2	Bâtiment Voyageur	Gare	1	207.00 m <sup>2</sup>
Total lot 2				207 m <sup>2</sup>

## Description du site :

- CONSULTATION – VAUVERT**

### 1- DESCRIPTION DE L'EMPLACEMENT ET CARACTERISTIQUES GENERALES

Au sein de la gare de VAUVERT, nous proposons à la location une surface totale de 262 m<sup>2</sup>. Il s'agit d'un ancien logement de 207 m<sup>2</sup> situé au premier étage et d'un local en RDC de 55 m<sup>2</sup>.

- Activités adaptées :

- RDC : commerces, services à la personne et du quotidien, promotion du territoire, mobilité

- 1er étage : services à la personne et du quotidien, coworking (sous réserve d'acceptation par le service sécurité incendie de la SNCF).

La gare de Vauvert est desservie par des trains TER liO et par le bus. Un parking pour les véhicules y est aménagé. Un parc pour enfants et des équipements sportifs se situent à proximité de la gare.

- La gare ouverte du lundi au vendredi de 6h30 à 18h est desservie par la ligne TER: Nîmes – Aigues-Mortes – Le Grau-du-Roi

## • 2- MODALITES DE LA PROCEDURE

Les candidats intéressés doivent **demande** le dossier de consultation à Gares & Connexions via le bouton « Accédez à l'espace de candidature », créer un compte et « télécharger le dossier de consultation ».

Les annexes du dossier de consultation **devront être déposées sur la plateforme** via le bouton « Accédez à l'espace de candidature », « déposer ma candidature » au plus tard le lundi 9 mai 2022 à midi.

Tout dépôt de dossier reçu après cette date ne sera pas pris en compte.

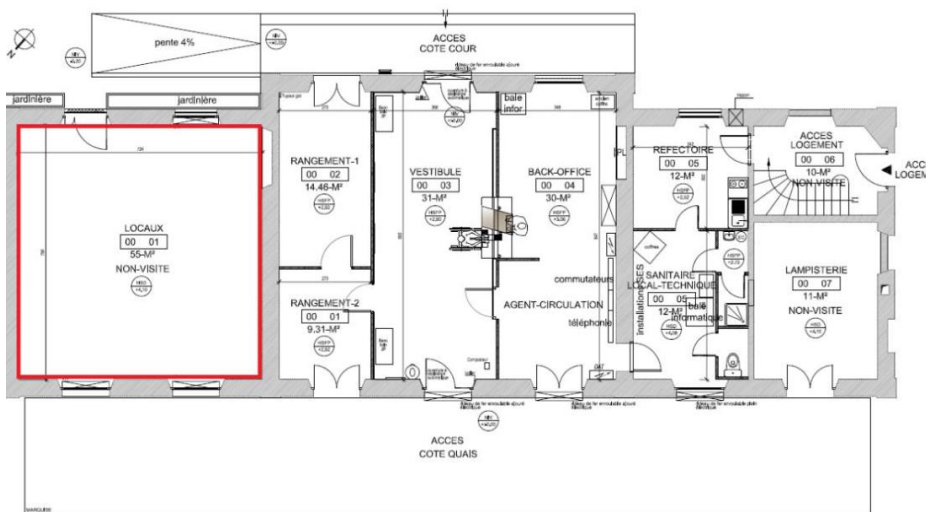
Durant cette phase de consultation, des visites vous seront proposées.

La date prévisionnelle de mise à disposition du Bien : 3T 2022

### Situation socio-économique :



### Les démarches partenaires







## D'autres services :

1. Aire de jeux inclusive
2. Espace d'expositions éphémères
3. Local associatif et espace non aménagé proposés aux comités de quartier dans le cadre de la participation citoyenne

