



RÉPUBLIQUE
FRANÇAISE

Liberté
Égalité
Fraternité



MOBY

Programme d'écomobilité scolaire

15/11/2022

ecoCO₂
Donnons du sens à l'énergie

Présente

MOBY

Le programme d'accompagnement à

L'ÉCOMOBILITÉ

SCOLAIRE



SOMMAIRE

1. Eco Co2
2. Enjeux et objectifs du programme Moby
3. Etapes du projet
4. Budget
5. Exemples de territoires





Notre société

ecoCO₂
Donnons du sens à l'énergie₂

Notre identité

Une éco-entreprise innovante
du secteur de l'énergie et de la
mobilité durable

2009

Date de création

7

Programmes de
sensibilisation
labellisés CEE

2

Projets de R&D
développés en fonds
propres

115*

Salariés

2

Programmes technologiques
financés et accompagnés par
l'ADEME dans le cadre des
Investissements d'Avenir

>9,2 M €

Chiffre d'affaires 2020

Accompagnement & sensibilisation

- Animer des actions de sensibilisation pour mieux comprendre son impact environnemental
- Accompagner aux changements de comportement
- Déployer des actions à grande échelle

Solutions connectées

- Créer des solutions multiservices, numériques et connectées, de données environnementales (énergie, mobilité), pouvant inclure :
- la modélisation de prévisions ou optimisations énergétiques,
- des solutions d'eco-coaching numérique pour réaliser des économies d'énergie
- du pilotage d'équipement

Études

- Proposer des études sur la maîtrise de l'énergie et l'impact environnemental
- Réaliser des études sur les comportements, pratiques et usages
- Mettre en œuvre des diagnostics, audits et bilans énergétiques et environnementaux



Enjeux et objectifs

ecoCO₂
Donnons du sens à l'énergie

LES ENJEUX DU PROGRAMME MOBY

ENVIRONNEMENT

- **Réduire** les gaz à effet de serre et la dépendance aux énergies fossiles
1/3 des émissions de GES liées au transport en France, dont 1/2 liées aux voitures particulières
- **Limiter** la pollution de l'air aux abords des établissements scolaires
60 % des émissions de NOx liées au transport en France

SANTÉ

- **Encourager** l'activité physique des enfants et lutter contre la sédentarité
L'excès pondéral et l'obésité des enfants sont en augmentation : 18 % d'enfants sont en surcharge pondérale en CM2 (ameli.fr)
- **Atténuer** l'exposition des enfants aux émissions polluantes, responsables d'affections respiratoires et de maladies cardiovasculaires...

SÉCURITÉ

- **Rééquilibrer** le partage de l'espace public (voies piétonnes et cyclables sécurisées, limiter le stationnement gênant...)
- **Développer** l'autonomie des enfants

CADRE DE VIE

- **Réduire** les nuisances (bruit, trafic...)
- Développer l'entraide et la convivialité



OBJECTIFS DU PROGRAMME MOBY

- **Accompagner la mise en place d'un PDES (Plan de Déplacements Etablissement Scolaire), en co-construction avec l'ensemble des parties prenantes dans les écoles élémentaires, collèges et lycées sur tout le territoire national**
- **Sensibiliser les élèves des établissements accompagnés à la nécessité de se déplacer en limitant les émissions de gaz à effet de serre**





Etapes du projet



ETAPES DU PROGRAMME MOBY

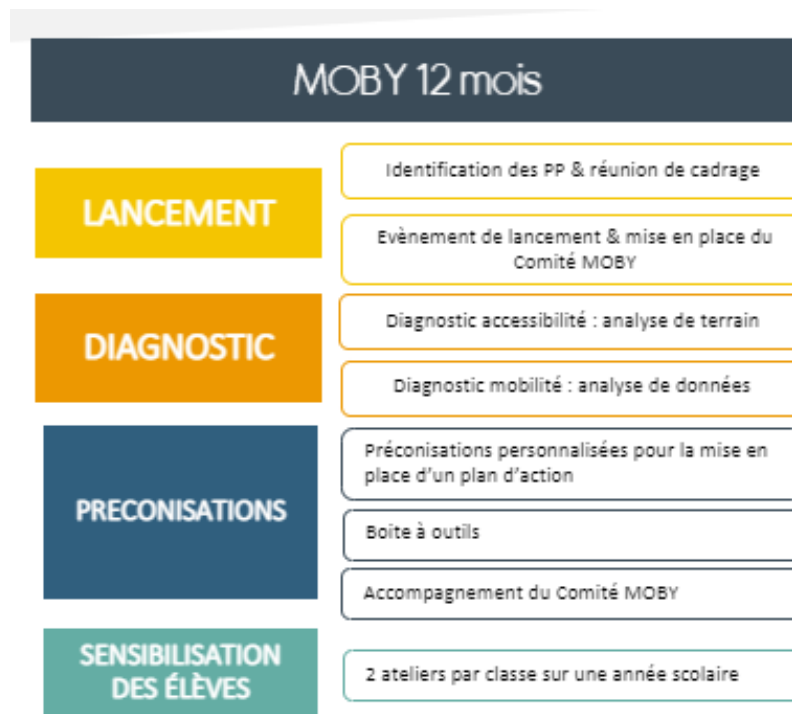
CO-PILOTAGE COLLECTIVITÉ / CHARGÉ DE MISSION MOBY



* Début de la 1^{ère} année scolaire janvier 2023 au plus tard

**Fin de la 2^{ème} année scolaire

ETAPES DU PROGRAMME MOBY



+ Animation territoriale prise en charge à 100% par les CEE : accompagnement personnalisé (pré diagnostic, apports de connaissances et outils) + mise en réseau des collectivités et partage d'expériences.

ETAPES DU PROGRAMME MOBY – LE LANCEMENT

- **A l'échelle du territoire** : identification des acteurs concernés suivie d'une réunion de cadrage
Région, département, commune et/ou EPCI, le ou les établissements scolaires, les parents d'élèves, le personnel périscolaire, les associations locales...
- **Dans l'établissement** : événement de lancement et mise en place du comité Moby, composé d'acteurs volontaires



ETAPES DU PROGRAMME MOBY – LE DIAGNOSTIC

- **Diagnostic accessibilité** : analyse de terrain
- **Diagnostic mobilité** : analyse de données (questionnaires)



ETAPES DU PROGRAMME MOBY – PLAN D'ACTION

- Choix d'actions pertinentes (entre 3 et 5 actions)
- Mise en place des actions, suivi et adaptations potentielles...

Exemple d'actions sur les INFRASTRUCTURES

AMENAGEMENTS pour favoriser les modes actifs et limiter l'accès aux voitures



Créer une ZONE DE RENCONTRE (zone 20km)



FERMETURE DE LA VOIRIE aux heures d'entrées / sorties scolaires



Créer un PARKING VELO/TROTTINETTE



Exemple d'actions de REPORT MODAL

PARTAGER ses trajets (à pied, à vélo ou en covoiturage)



Améliorer la desserte en TRANSPORTS collectifs

Mettre en place un CARAPATTE ou un CARACYCLE



Exemple d'actions de CULTURE À L'ÉCOMOBILITÉ

Mettre en place un projet PEDAGOGIQUE autour de l'écomobilité en contexte scolaire et périscolaire



Mettre en place des EVENEMENTS pour mobiliser et valoriser la démarche PDES



Mobiliser par l'EXPERIMENTATION

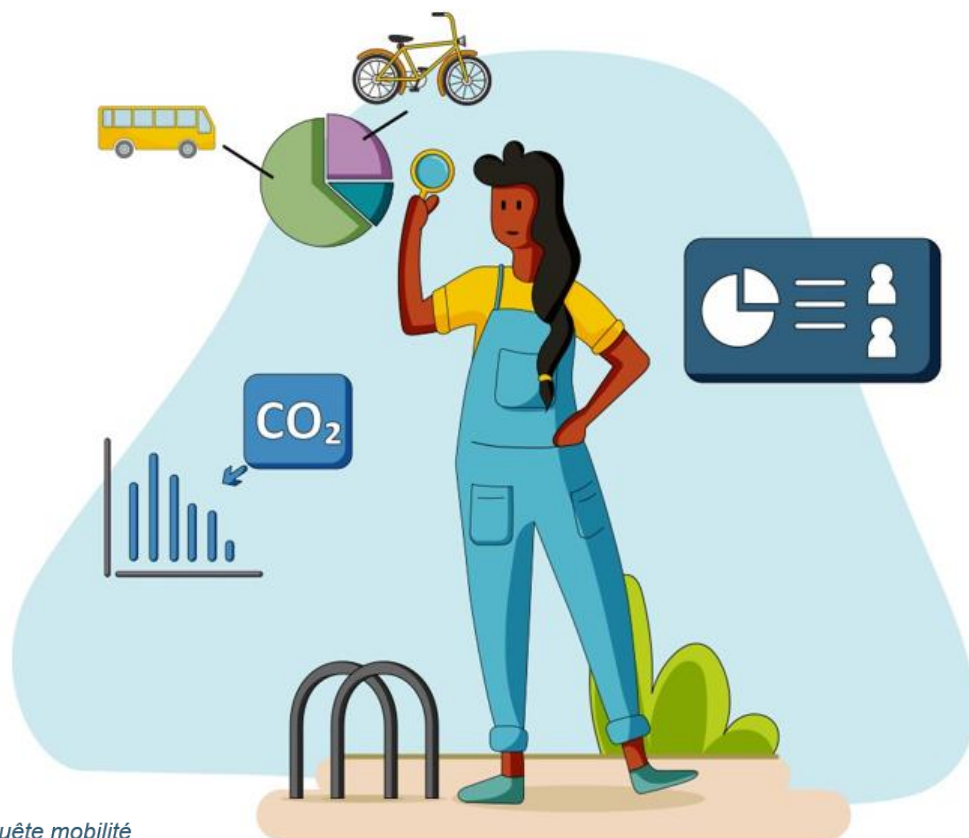


Lancer une campagne de COMMUNICATION à l'attention du grand public et des acteurs de l'établissement



ETAPES DU PROGRAMME MOBY – SUIVI D'INDICATEURS

- **Quantitatifs** : Pourcentage du report modal (et estimation carbone associée)*, tout autre indicateur chiffré défini dans le cadre du plan d'action en fonction des actions choisies, ...
- **Qualitatifs** : évolution du comportement des élèves, perception de l'environnement (sécurité, convivialité, bruit, etc...)



* La méthode d'évaluation repose sur l'analyse des rapports automatisés de l'enquête mobilité

ETAPES DU PROGRAMME MOBY – SENSIBILISATION

Ecole élémentaire :

- 2 ateliers par classe de 1h30 à 2h réalisés par un animateur spécialisé
- Contenus adaptés à chaque niveau de classe.

Collège / lycée :

- Plusieurs évènements accompagnés par un animateur spécialisé sur les temps de pause
- Plusieurs activités au choix : stands, projections-débats, pratique sportive et manuelle...



ETAPES DU PROGRAMME MOBY – BILAN

Résultats obtenus, actions à poursuivre
pérennisation...





Budget

ecoCO₂
Donnons du sens à l'énergie

BUDGET

Grille tarifaire

Le financement est pour l'essentiel assuré par les énergéticiens dans le cadre des Certificats d'Economies d'Energie (CEE), à hauteur de **77 % du coût total**.

La Collectivité locale paie uniquement le reste à charge.

Le prix affiché est valable pour :

Ecole élémentaire

- 7 classes par école
- 1 école par commune
- 1 signataire

Etablissement secondaire

- 1 établissement par commune
- 1 signataire
- 1 structure animatrice

Le prix peut être ajusté selon le nombre réel de classes, de communes et de signataires et du nombre de structures animatrices pour les établissements secondaires selon leur dispersion géographique.

BUDGET – ÉCOLE ÉLÉMENTAIRE

Montant par école

Nb écoles	1	2	3	4 à 9	10 à 14	15 et plus
TOTAL (€ HT)	27 734	23 054	21 494	21 017	20 584	20 324
CEE (€ HT)	21 334	17 734	16 534	16 167	15 834	15 634
Reste à charge (€ HT)	6 400	5 320	4 960	4 850	4 750	4 690
Reste à charge (€ TTC)	7 680	6 384	5 952	5 820	5 700	5 628

Le coût global du programme n'inclut pas les frais générés par la mise en place des actions.

BUDGET – ÉTABLISSEMENT SECONDAIRE

Montant par
établissement secondaire

Nb établissement secondaire	1	2	3	4 à 6	7 à 10	11 et plus
TOTAL (€ HT)	39 325	34 667	33 107	32 717	32 284	32 024
CEE (€ HT)	30 250	26 667	25 467	25 167	24 834	24 634
Reste à charge (€ HT)	9 075	8 000	7 640	7 550	7 450	7 390
Reste à charge (€ TTC)	10 890	9 600	9 168	9 060	8 940	8 868

Le coût global du programme n'inclut pas les frais générés par la mise en place des actions.

BUDGET - ÉQUIPEMENTS FINANCÉS

Des équipements peuvent être financés à hauteur de 50 % de leur montant.*

Le financement est plafonné à 1 000 €HT / établissement.



*Les demandes de financement doivent être effectuées avant le 31/03/2023

Liste des équipements éligibles

- Signalétique (peinture, panneaux...)
- Design urbain
- Mobilier urbain (silhouettes d'enfants aux passages piétons)
- Kits éclairage et visibilité (chasubles, lumières, casques...)
- Achat/location d'équipements et moyens de transport (vélos, trottinettes, minibus, school'bus...)
- Malles pédagogiques
- Equipements d'accompagnement des pédibus (caddies, cordes...)
- Casiers (pour matériel de vélo et/ou livres scolaires)
- Kits sécurité (notamment pour vélos : écarteurs, sonnettes)
- Equipements de facilitation (bagage à vélo, panier, pompe à vélo, charriot pour cartables si pédibus, etc.)
- Abonnement à une plateforme de covoiturage
- Documents de communication (prospectus sur voitures mal stationnées, macaron « je covoiture avec l'école », cartes de lignes de pédibus / vélobus, etc.)
- Compteurs kilométriques, podomètres (exemple d'un challenge)
- Matériel d'arts plastiques (si besoin pour des événements)



Exemples de territoires

ecoCO₂
Donnons du sens à l'énergie₂

SUR LE TERRITOIRE



Les PDES - Pays de la Loire

- 22 écoles engagées :
 - 3 écoles dans le Maine et Loire
 - 12 écoles en Loire Atlantique
 - 4 écoles en Vendée
 - 1 école en Sarthe
 - 2 écoles en Mayenne

Les collectivités engagées

Communes et Intercommunalités

Les types d'actions

Des actions d'acculturation,
d'infrastructure et de report modal.



Chargée d'affaire
Sterenn QUINIOU

+33 (0)7 86 06 34 48

Sterenn.quiniou@ecoco2.com

Coordinatrice
Victoria AGOSTINI

+33 (0)7 80 90 73 39

Victoria.agostini@ecoco2.com

Tous nos programmes sur ecoco2.com

