



# RENFORCER LA RÉSILIENCE DE SON PROJET DE TERRITOIRE



Témoignage du SCoT Pays Basque & Seignanx



8 novembre 2022





# RENFORCER LA RÉSILIENCE DE SON PROJET DE TERRITOIRE



## Introduction

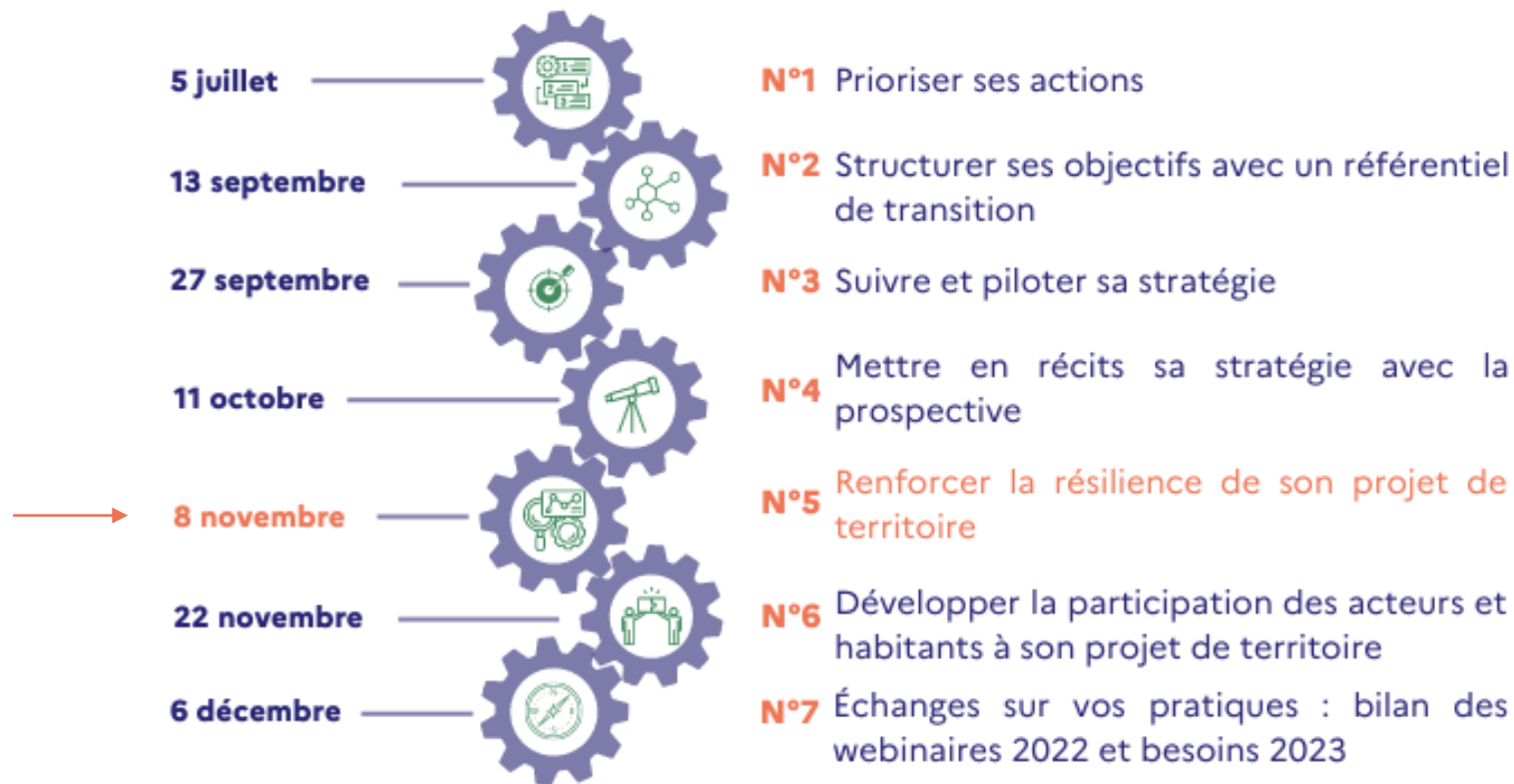
- Florence Bordère, directrice de projets au Cerema Territoires et Ville
- Louise Rhodde, cheffe de projets au Cerema Territoires et Ville



# RENFORCER LA RÉSILIENCE DE SON PROJET DE TERRITOIRE : INTRODUCTION

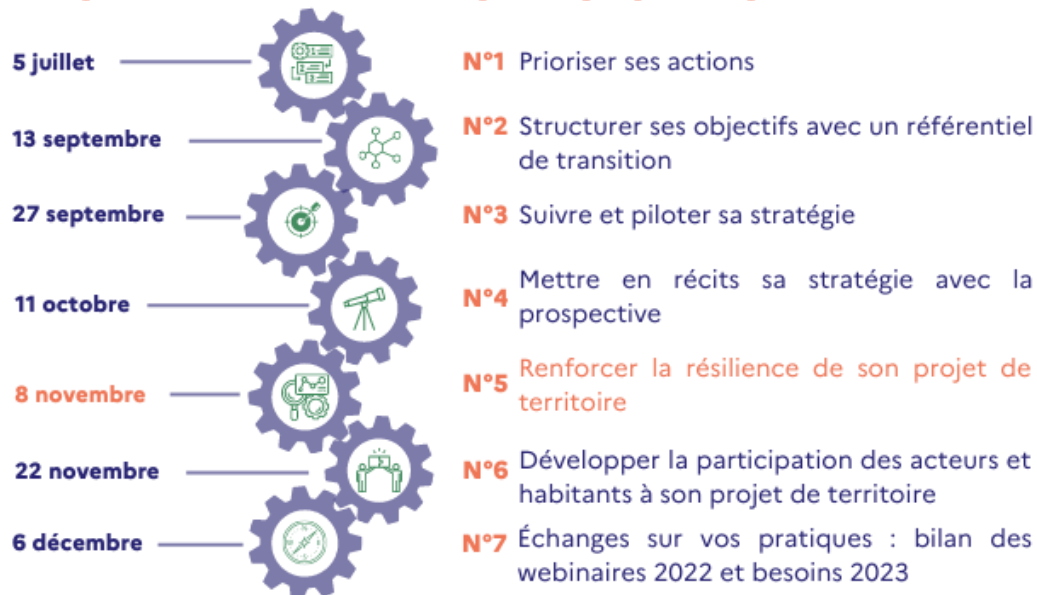


7 webinaires + fiches sur les outils pratiques et stratégiques



Outils pratiques pour les CRTE et toutes les démarches de transition & résilience – Webinaire du 8 novembre 2022

# RENFORCER LA RÉSILIENCE DE SON PROJET DE TERRITOIRE : INTRODUCTION



Les échanges se poursuivent sur **Expertises.territoires**

[https://www.expertises-territoires.fr/jcms/j\\_6/fr/accueil](https://www.expertises-territoires.fr/jcms/j_6/fr/accueil)



Enregistrez-vous puis rejoignez le groupe

**Territoires & transition – résilience – climat : outils pratiques**

[https://www.expertises-territoires.fr/jcms/pl1\\_23528/fr/territoires-transition-resilience-climat-outils-pratiques](https://www.expertises-territoires.fr/jcms/pl1_23528/fr/territoires-transition-resilience-climat-outils-pratiques)

Outils pratiques pour les CRTE et toutes les démarches de transition & résilience – Webinaire du 8 novembre 2022

# RENFORCER LA RÉSILIENCE DE SON PROJET DE TERRITOIRE : INTRODUCTION



**RÉDUIRE LES VULNÉRABILITÉS ET DÉPENDANCES** du territoire grâce à une VISION TRANSVERSALE de leurs impacts combinés, ce qui permet une nouvelle CONSCIENCE des enjeux



**IDENTIFIER LES ATOUTS**, les actions actuelles et futures qui renforcent la résilience et les mettre en synergie



Sur la base de ces enjeux partagés, **AGIR PLUS EFFICACEMENT** en COORDONNANT et en mettant en cohérence services, acteurs, échelles et thématiques



**NE PLUS SUBIR LES CRISES** mais ANTICIPER les réactions d'urgence et limiter les effets des crises par une politique de moyen et long termes qui RÉSISTE, ATTÉNUÉ, ADAPTE et TRANSFORME

Outils pratiques pour les CRTE et toutes les démarches de transition & résilience – Webinaire du 8 novembre 2022



# RENFORCER LA RÉSILIENCE DE SON PROJET DE TERRITOIRE



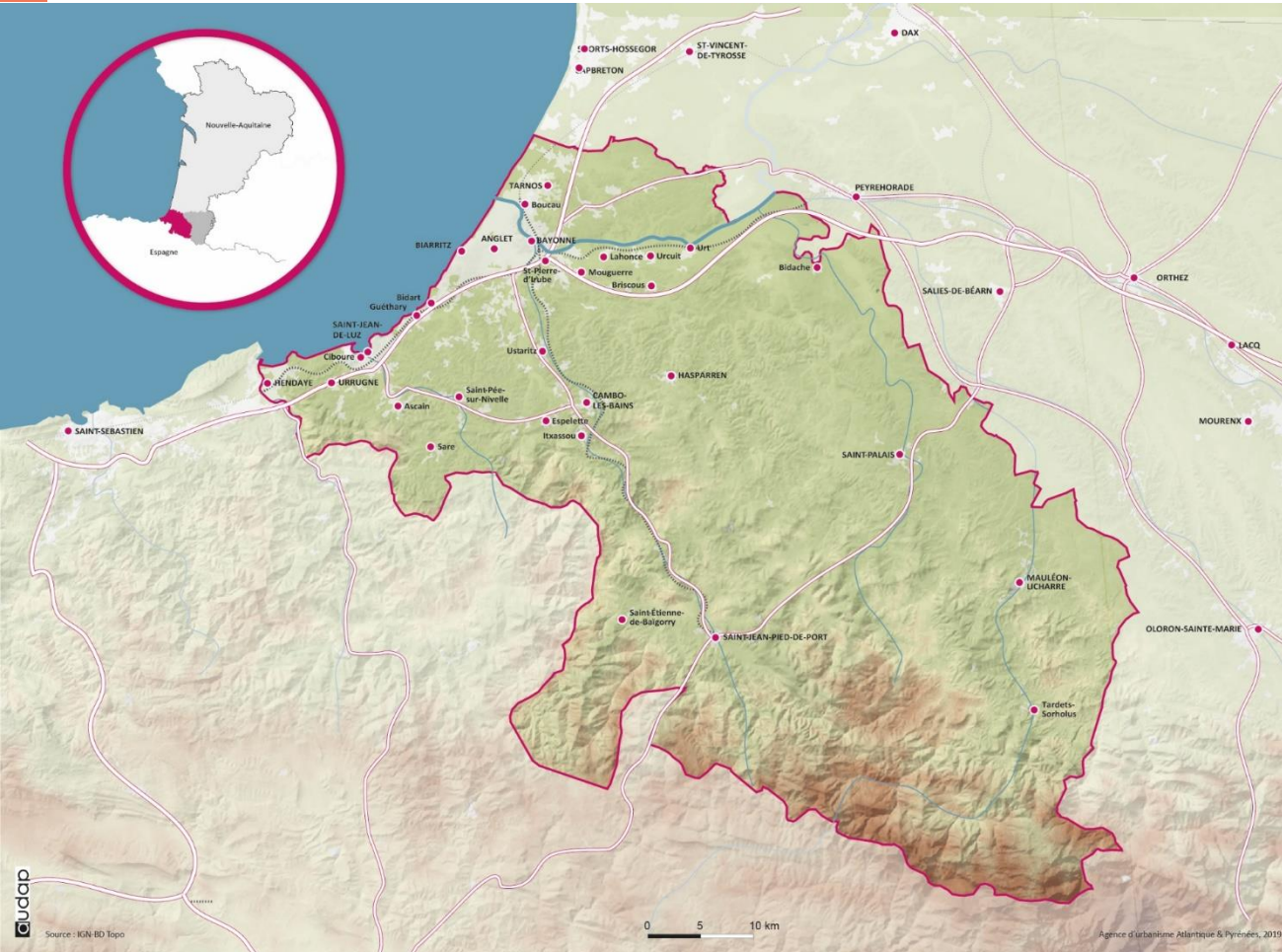
## Témoignage du SCoT Pays Basque & Seignanx

- Marc Bérard, président du SCoT Pays Basque & Seignanx
- Létizia Delorme, directrice du SCoT Pays Basque & Seignanx
- Louise Rhodde, chef de projets au Cerema Territoires et Ville





# PRÉSENTATION DU TERRITOIRE



3 146 km<sup>2</sup>

2 EPCI, 166 communes

- La C.C du Seignanx (8 communes)
- La Communauté Pays Basque (158 communes)

Un espace naturel, agricole et forestier à plus de 90%

- 36% agricole
- 54% forêts et milieux semi-naturels

40 km de « littoral »

- Une côte rocheuse et une côte sableuse, fortement soumises au recul du trait de côte

106 communes de « montagne » ,

- Une agriculture vivante, marquée par l'agropastoralisme

Un espace vécu :

- 336 500 habitants
- > 133 000 emplois

Outils pratiques pour les CRTE et toutes les démarches de transition & résilience – Webinaire du 8 novembre 2022

# LES OBJECTIFS DE DÉPART



1. Identifier les **impacts** locaux du réchauffement climatique et de la raréfaction des ressources
2. Identifier les **leviers d'actions**, en particulier les opportunités économiques et sociales d'une stratégie collective d'adaptation
3. **S'acculturer** mutuellement, avec l'appui d'experts régionaux, pour créer de **nouveaux réflexes** dans la manière d'appréhender les transitions / la résilience

Outils pratiques pour les CRTE et toutes les démarches de transition & résilience – Webinaire du 8 novembre 2022



# LA MÉTHODE – LE DÉROULEMENT



## Calendrier prévisionnel SCoT



1. Appui du Cerema : 20 mois [Mai 2021 – Décembre 2022 ]
2. Méthode : travail en séminaires
  - Cadrage et mise en perspectives : Intervention d'experts
  - Ateliers de travail : à partir de techniques de facilitation pour impliquer les participants : acteurs du territoire
3. 4 séminaires
  - ① Diagnostic partagé [Juin 2021 ]
  - ② Enjeux partagés, scénario souhaitable [Juillet 2021 ]
  - ③ Résilience Alimentaire [Mai 2022 ]
  - ④ Sobriété foncière [Octobre 2022 ]

Outils pratiques pour les CRTE et toutes les démarches de transition & résilience – Webinaire du 8 novembre 2022

# LES RÉSULTATS

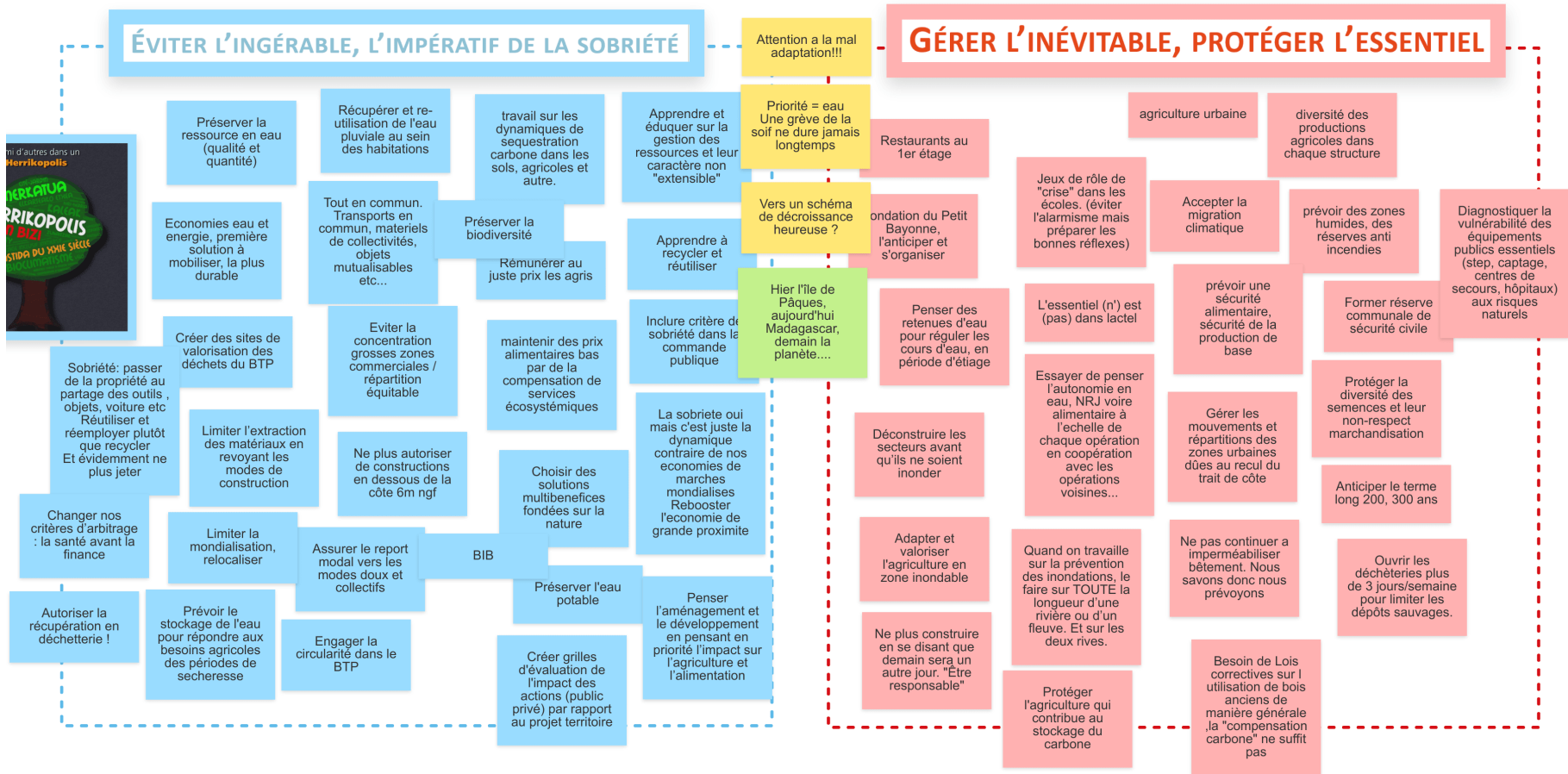


## Matériau produit au cours des séminaires 2021 (18 juin et 2 juillet 2021)

- 1 Huit grilles « opportunités/vulnérabilités »  
(par grands thèmes du SCoT)
- 2 Une chaîne d'impact du dérèglement climatique
- 3 Quatre scénarios prospectifs ➔ Un scénario souhaitable
- 4 Des pistes d'actions concrètes au regard de la  
« boussole de la résilience »

Outils pratiques pour les CRTE et toutes les démarches de transition & résilience – Webinaire du 8 novembre 2022

# LES RÉSULTATS



Outils pratiques pour les CRTE et toutes les démarches de transition & résilience – Webinaire du 8 novembre 2022

# LES RÉSULTATS



## SCENARIO SOUHAITABLE SCOT PAYS BASQUE & SEIGNANX

Quel Pays Basque & Seignanx voudrait-on à horizon 2050 ?



### Société

Un territoire qui conjugue sobriété et qualité de vie  
Une préférence pour le local  
Une société solidaire, impliquée dans l'action publique  
Un nouveau rapport à la propriété privée

### Agriculture & alimentation

Une alimentation saine et accessible à tous  
Des agriculteurs justement rémunérés  
Un modèle agricole organisé localement, solidaire et résilient  
Des productions adaptées aux ressources et au climat locaux



### Habitat

Des logements accessibles à tous, garants de la santé et du bien être  
Des formes d'habitat compactes, qui facilitent les rencontres, proches des services et de la nature  
Des opérations à énergies positives, qui favorisent le réemploi



### Mobilité des personnes

Une mobilité moins dépendante du pétrole  
Une organisation des villes et des villages qui facilite la marche, le vélo... les modes actifs

### Urbanisme

Des formes urbaines inspirées des bourgs denses du Pays Basque et du Sud des Landes, peu consommatrices d'espaces et agréables à vivre  
Une offre de services du quotidien accessible à tous à moins de 15'



### Territoire

Des villes et des villages vivants, en particulier à l'intérieur  
Un réseau de villes et villages équilibré et complémentaire entre urbain et rural, entre littoral et intérieur

### Gouvernance

Une démocratie participative et vivante  
Des institutions exemplaires qui impliquent la société civile dans leurs réflexions  
Des collectivités qui ont les moyens de leurs ambitions, parce qu'elles ont su anticiper et maîtriser le développement du territoire



### Economie

Un développement évalué à partir d'indicateurs de bien être et de faible impact carbone  
Une économie du partage et de la solidarité, au service du "bien commun"  
Des filières qui jouent la circularité entre elles, et qui produisent au plus près des besoins  
Une forte proportion des matériaux employés localement sont issus du recyclage et du réemploi



➔ 1<sup>ère</sup> version du PAS, débattue en octobre 2021, directement inspirée des travaux

Outils pratiques pour les CRTE et toutes les démarches de transition & résilience – Webinaire du 8 novembre 2022

# QUESTIONS - RÉPONSES



## A vos questions

Animation :

- Romain Briot, responsable du pôle cohésion sociale et cohésion territoriale d'Intercommunalités de France
- Florence Bordère, Directrice de projets au Cerema Territoires et Ville

Outils pratiques pour les CRTE et toutes les démarches de transition & résilience – Webinaire du 8 novembre 2022



# ZOOM SUR LA MÉTHODE

## La Boussole de la Résilience



Un cadre de **réflexion** et **d'action**

**Adaptable** à tout type de territoire

Pour construire une **approche intégrée** de la Résilience

### 6 PRINCIPES D'ACTION

« A quoi dois-je penser ? Qu'est-ce qui doit guider mon action si je veux renforcer la résilience de mon territoire ? »

### 18 LEVIERS D'ACTIONS

« Comment mettre ces principes en œuvre ? »



[Téléchargez gratuitement le cahier de la Boussole](#)

Outils pratiques pour les CRTE et toutes les démarches de transition & résilience – Webinaire du 8 novembre 2022





# ZOOM SUR LA MÉTHODE

## La Boussole en action

### *Questionnements et pistes concrètes*

Déclinés en questionnements et pistes d'actions concrètes qui permettent de :



Identifier les pratiques existantes



S'inspirer et Imaginer des actions pour renforcer la résilience



Evaluer un projet ou piloter sa stratégie

Outils pratiques pour les CRTE et toutes les démarches de transition & résilience – Webinaire du 8 novembre 2022



# ZOOM SUR LA MÉTHODE

## La Boussole en action - Questionnements et pistes concrètes

### Leviers de résilience alimentaire

La Boussole de la résilience permet d'interroger le territoire pour questionner son action et dessiner des pistes d'amélioration de sa résilience alimentaire.



Outils pratiques pour les CRTE et toutes les démarches de transition & résilience – Webinaire du 8 novembre 2022

# POUR POURSUIVRE LES ÉCHANGES



Une communauté pour échanger :



[https://www.expertises-territoires.fr/jcms/pl1\\_23528/fr/territoires-transition-resilience-climat-outils-pratiques](https://www.expertises-territoires.fr/jcms/pl1_23528/fr/territoires-transition-resilience-climat-outils-pratiques)

**Présentation de la communauté**

64 participants

**Événements**

- 5 juli - Webinaire N°1 : Prioriser ses actions**  
De webinaire s'appuie sur l'expérience de priorisation des actions du Pôle d'Équilibre Territorial et Rural Coeur de Lorraine et de la communauté de communes Bretagne Porte de Loire. L'outil présenté est un tableau constitué de deux grilles qui permet d'analyser conjointement la pertinence des actions par rapport aux objectifs du territoire et l'impact environnemental et social de ces actions. Programme : lien à venir Inscrivez-vous ici : <https://us02web.zoom.us/join/register...>
- 13 sept - Webinaire N°2 : Structurer ses objectifs avec un référentiel de transition**  
Inscrivez-vous ici : <https://www.cerema.fr/fr/evénements/outils-pratiques-orte-toutes-demarches-transition-resilience-2> Programme à venir.
- 27 sept - Webinaire N°3 : Suivre et piloter sa stratégie**  
Programme à venir.
- 11 oct - Webinaire N°4 : Mettre en récit sa stratégie par la prospective**  
Programme à venir.

Outils pratiques pour les CRTE et toutes les démarches de transition & résilience – Webinaire du 8 novembre 2022

# SUITES



## Dès maintenant

S'inscrire sur la **communauté**  **Expertises Territoires**  
Par le Cerema  
groupe Territoires & Transition – résilience - climat

[https://www.expertises-territoires.fr/jcms/j\\_6/fr/accueil](https://www.expertises-territoires.fr/jcms/j_6/fr/accueil)

S'inscrire au **prochain webinaire** du 22 novembre  
« Développer la participation des acteurs et habitants  
à son projet de territoire »

<https://www.cerema.fr/fr/evenements/outils-pratiques-crte-toutes-demarches-transition-resilience-6>

## Dans quelques jours

Accédez au **replay** et aux diapos

Puis télécharger la **Fiche** N°5

<https://www.cerema.fr/fr/actualites/retour-5e-webinaire-outils-demarches-transition-crte>

Outils pratiques pour les CRTE et toutes les démarches de transition & résilience – Webinaire du 8 novembre 2022



**Merci de votre attention**

**Rendez-vous le 22 novembre à 13h pour  
le prochain webinaire**

**« Développer la participation des acteurs et  
habitants à sa stratégie de transition »**

Outils pratiques pour les CRTE et toutes les démarches de transition & résilience – Webinaire du 8 novembre 2022