

Gestion de crise P.C.S./P.I.C.S. : l'approche mutualisée de la Ville d'Alès & Alès Agglomération

Journée Technique 17 novembre 2022



Cerema
CLIMAT & TERRITOIRES DE DEMAIN

955 km² entre plaines et Cévennes
130 000 habitants dont 41 000 à Alès
72 communes

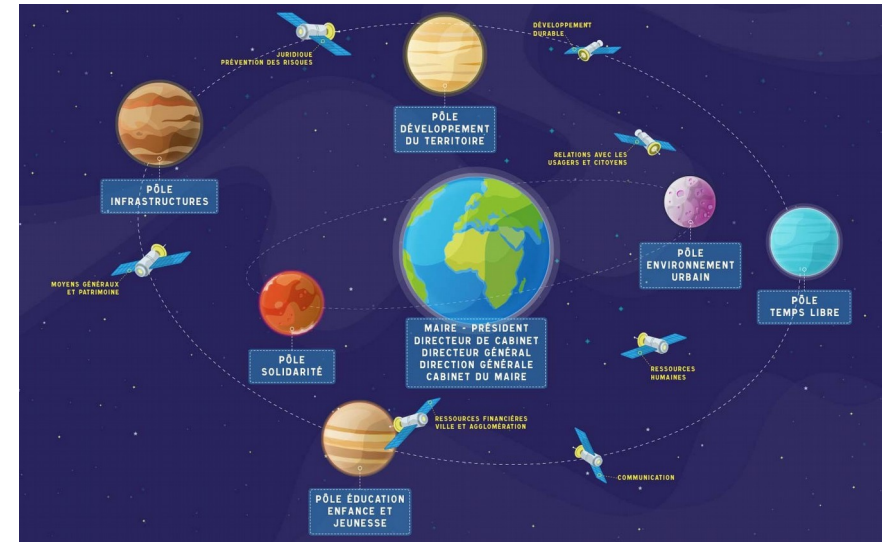
2 100 agents territoriaux travaillant au sein des structures mutualisées



Depuis plus de dix ans, tous les services de la Ville d'Alès et d'Alès Agglomération ont été regroupés dans 5 pôles dits “de politiques publiques” et 7 directions ressources.

Les pôles totalement mutualisés se situent dans le cadre opérationnel des politiques publiques de la Ville d'Alès, d'Alès Agglomération et des syndicats intercommunaux.

Confortés par l'intervention des directions ressources, ils interviennent sur l'ensemble des compétences d'Alès Agglomération.



Service Prévention des Risques Majeurs => Direction Juridique et Prévention des Risques => DGA Ressources.

Mutualisation du service Prévention des Risques Majeurs :

Missions pour la ville d'Alès au titre, notamment, des pouvoirs de police du Maire, de la planification, de la prévention.

- Un élu délégué à la prévention des risques majeurs

Missions pour Alès Agglomération au titre, notamment, des obligations réglementaires et de sa compétence « Sécurité publique et risques majeurs : mise en place d'outils mutualisés pour la gestion de crise ».

- Un élu délégué à la prévention des risques majeurs,
- Une commission permanente composée d'élus des différentes communes.

Au titre de sa compétence « Sécurité publique et risques majeurs : mise en place d'outils mutualisés pour la gestion de crise », Alès Agglomération a mis en place :

En 2013 => l'abonnement pour l'ensemble de ses communes membres à une société d'assistance externalisée à la gestion d'évènements hydrométéorologiques.

En 2016 => l'abonnement à un automate d'appel pour les besoins de ses communes-membres et pour les siens.

En 2019 => le financement d'une thèse sur « le management des ressources humaines dans un contexte de crise inondation : construire l'agilité à l'ère du numérique » par Alès Agglomération.

Fin 2020 - mi 2021 => dans le cadre de sa thèse, Bastien Agostinelli a interviewé plus de 60 personnes (élus et agents) et a traité de nombreux questionnaires de l'automne 2020 à l'été 2021.

En complément : recueil sur la satisfaction ou non des outils à disposition et attentes en terme d'évolution,

=> une réelle dynamique, des personnes impliquées dans la gestion des risques soucieuses d'avancer sur cette thématique.



Octobre 2021, lors de la commission Risques Majeurs => il a été acté l'élaboration d'un P.I.C.S. par le Président d'Alès Agglomération, le Président de la Commission Risques Majeurs ainsi que l'élu délégué à la Prévention des Risques Majeurs.

Lancement immédiate de la démarche PICS en interne :

- Inscription du P.I.C.S. parmi les projets d'Alès Agglomération avec un pilote désigné et un élu référent avec un budget alloué pour 2022,
- Élaboration du cahier des charges avec les outils de suivi :
 - Phase 1 : Diagnostics
 - Phase 2 : Plan d'actions => définir la réponse organisationnelle, développer les outils, rédiger le plan
 - Phase 3 : Test et préparation
 - Phase 4 : Maintien opérationnel
- Principes retenus : concertation auprès des élus et des agents des 72 communes membres avec la mise en place d'ateliers (1^{er} atelier début décembre 2021) & concertation avec l'ensemble des services et des partenaires.





PHASE 1 : Diagnostics :

Actuellement en cours :

- **Collecte des données (communales et communautaires) :**
 - Risques
 - Enjeux
 - Moyens
- **Choix d'outil commun déjà mutualisé SIG CEVENNES,**
- **État des lieux du système d'astreinte,**
- **État des lieux des réseaux de communication et des possibilités envisageables (prestataire),**
- **Cartographies des compétences et des équipements communautaires,**

Reprise des groupes de travail relatifs au P.C.A. et P.R.A. qui avaient débuté fin 2019 avec 2 scénarios (inondation et pandémie) avec le RETEX Covid19 dans les prochains mois.
- **Ateliers de concertation avec les 72 communes membres.**



Ateliers de concertation avec les élus et agents des 72 communes membres

➤ Atelier 1 : Capacités communales

- Élaboration d'un questionnaire permettant de recenser l'ensemble des moyens de gestion de crise d'une commune => adressé à l'ensemble des 72 communes.
- Thématiques traitées dans le questionnaire :
 - P.C.S. ou autre plan opérationnel - D.I.C.R.I.M.,
 - Moyens de communication,
 - Moyens de diffusion alerte,
 - Moyens Humains : Astreinte Élus / Agents - PM - RCSC,
 - Moyens matériels : engins de travaux publics ; engin de nettoyage ; logistiques ; spécifiques ; matériel de balisage ; matériel d'hébergement,
 - Sites d'accueil et de regroupement des évacués : leurs caractéristiques, leurs équipements et leurs vulnérabilités face aux différents risques
 - Sites de ravitaillement : stockages et moyens de distribution

=> Lien vers le modèle de fiche recensement des moyens

➤ Atelier 2 : Culture du risque

- Objectifs => États des lieux de l'existant dans les communes, les difficultés rencontrées, propositions d'outils ou de mesures à développer et une meilleure connaissance des outils mis à disposition par Alès Agglomération.
- Exemples de développement en 2022
 - Création du réseau « Référents Risques Majeurs » (binôme Élu/Agent),
 - Appropriation des outils de sensibilisation proposés par Alès Agglomération,
 - Commémoration des inondations de 2002 avec nombreuses actions de sensibilisation (exposition extérieure, films, exposition intérieure, Conférences, kits pédagogiques à destination des écoles, forum Animation à destination des ALSH, pages dédiées dans le journal, ...).

à souhaité
embre un
tion des
à tous les

RE :
rliste libre
ente mis à
in continu.
E : 14h30,
ia sur les
pagné de
sre Nègre
} des Gar-
xuet, maire
ulture des

BRE :
tine Salles
s-midi de
s en 2002.
maire de
des risques

Alès à venir



UNE GRANDE EXPOSITION À ALÈS DU 9 AU 25 SEPTEMBRE

Les Grand-Alésiens sont invités vendredi 9 septembre sur la place de la Mairie d'Alès, à partir de 9h, pour l'inauguration de la rétrospective mémorielle des inondations de 2002. Sur des grands panneaux, l'exposition qui restera visible du 9 au 25 septembre retrace la chronologie de l'événement et remet en mémoire les grands travaux entrepris sur les cours d'eau de l'Agglomération.

L'exposition installée sur la place de la Mairie est prolongée dans le hall de l'Hôtel de ville : des témoignages vidéo tourneront en boucle et un volet "culture du risque inondation" sera développé avec une maquette de bassin versant aménagé et une maquette de maison résiliente.

À partir du 26 septembre, ces maquettes tourneront dans les communes d'Alès Agglomération qui le souhaitent. Les municipalités de La Grand-Combe et de Saint-Christol-lez-Alès l'accueilleront respectivement du 26 au 30 septembre et du 10 au 14 octobre.



INVITATION

mais par le ruisselle
Il y avait tellement
qui arrivait et frapp
fenêtre... Elle a fir
rempli tout le rez-d
jusqu'au lustre de la
à manger ! Notre v
sive légèrement en
de la route et, dans
l'eau passait au-des
ganage. ! Nous nous
réfugiés à l'étage et
jupée dans l'après-
la décue. Ringt ans
nous n'oubliions pas
À chaque fois qu'il y
image : reviennent
alerte, l'agorre re

VINCENT RA
Technicien de riv
au Grand Alès



« Ce qui m'a frappé
tout, c'est la soudai
l'événement. ! Le Ga
est passé d'un débit
faible la veille, de l'
moins de 1 m³ par s
environ 2 000 m³ p
causant notamment
ment de 30 à 40 ce
au-dessus des ponts
au niveau du pont N
jamais vu ça... Les
hydrauliques étaien
on a retiré 2 à 3 mè
sédiments par end
a permis d'abaisser
d'eau et d'éviter la
crues suivantes de
2014 et 2017. »

➤ Atelier 3 : Outils de gestion de crise

- Objectifs => États des lieux de l'existant dans les communes, les difficultés rencontrées, propositions d'outils ou de mesures à développer et une meilleure connaissance des outils mis à disposition par Alès Agglomération.

• Exemples de développement en 2022 :

- Lancement d'une étude sur les moyens de communication,
- Sessions de formations sur les outils existants,
- Élaboration de tutoriels sur les différents outils existants.

The image displays a grid of screenshots from various emergency management tool websites. The top row features a header 'OUTILS DE PRÉVISIONS, D'INFORMATIONS & D'AIDE À LA DÉCISION' and three columns of tool cards: 'MÉTÉO FRANCE' (weather forecasts), 'V.GICRUES' (flood alerts), and 'V.GICRUES PLUS' (enhanced flood alerts). The middle row is titled 'AU QUOTIDIEN, QUELQUES SITES INTERNET' and includes 'Alès Agglomération' (local emergency services) and 'GÉORISQUES' (geographic risk information). The bottom row shows 'Observatoire de la qualité de l'air de la région Occitanie' (air quality monitoring) and 'Atrio' (air quality index). Each card provides a brief description of the tool's purpose and how to access it.

➤ **Atelier 4 : Préparation à la gestion d'événements exceptionnels**

- Objectifs => États des lieux de l'existant dans les communes, les difficultés rencontrées et propositions d'outils ou de mesures à développer.
- Exemples de développement en 2022 :
 - Montée en compétence du service afin de pouvoir accompagner les communes lors de la mise en œuvre d'exercices,
 - Élaboration et déploiement d'un plan de formations destiné aux élus des 72 communes-membres et à leurs collaborateurs,
 - Mise à disposition d'une check-list type.

➤ **Atelier 5 : Point d'avancement de la phase 1 « Diagnostic »**

- Objectifs => Faire un point d'étape synthétique des différents ateliers, affiner certaines réflexions et présenter les premiers outils.



MERCI

Contact : sarah.garcia@ville-ales.fr